

# Kinder- und Jugendherholungszentrum (KiEZ) Arendsee/ Altmark

Am Lindenpark 4-7  
39619 Arendsee

Tel: +49 39384 9830

info@kiez-arendsee.de  
<http://www.kiez-arendsee.de>

## Informationen für Menschen mit Gehbehinderung und Rollstuhlfahrer

Die Informationen zur Barrierefreiheit wurden am 14. April 2022 im Rahmen des Systems "Reisen für Alle" erhoben und sind geprüft.

Detailinformationen zu Treppen, Aufzügen / Treppenliften, Rampen, Automaten und speziellen Türen auf dem Weg zu einzelnen Bereichen finden Sie in der entsprechenden Kategorie.

## Fotos zur Einrichtung



Kinder- und  
Jugenderholungszentrum  
(KiEZ) Arendsee/  
Altmark

COPYRIGHT, 2009



Rezeption

COPYRIGHT, 2009

## Parken

### Parkplatz an der Rezeption



Beschilderung  
Parkplatz

©Manuela Fischer



Parkplatz an der  
Rezeption

©Manuela Fischer



## Parkplatz an der Rezeption

©Manuela Fischer

---

Es ist ein Parkplatz vorhanden.

## Weg vom Parkplatz zur Rezeption



### Weg vom Parkplatz zur Rezeption

©Manuela Fischer

---

Breite des Weges: 400 cm

Länge des Weges: 10 m

Der Weg ist von der Oberflächenbeschaffenheit her erschütterungsarm und leicht bege- und befahrbar (z.B. Asphalt, engfugige Platten, etc.).

Maximale Längsneigung des Weges: 0 %

Maximale Längsneigung über eine Strecke von 10 m.

## Eingang auf das Gelände

### Eingang aufs Gelände



### Eingang aufs Gelände

©Manuela Fischer



### Eingang aufs Gelände

©Manuela Fischer

---

Der Eingang / Zugang ins Gebäude ist stufenlos möglich.

## Eingangstür

Lichte Breite des Durchgangs: 400 cm

Art der Tür: Zweiflügel

Die Tür wird durch eine Servicekraft geöffnet.

BREITE der kleineren Bewegungsfläche vor/hinter der Tür: 500 cm

TIEFE der kleineren Bewegungsfläche vor/hinter der Tür: 500 cm

Höhe der Türschwelle: 0 cm

Anmerkungen für den Gast: Das Tor zum KiEZ steht während der Öffnungszeiten immer offen.

## Rezeption

### Eingangsbereich Rezeption

---



Eingangsbereich  
Rezeption

©Manuela Fischer



Eingangsbereich  
Rezeption

©Manuela Fischer



Eingangsbereich  
Rezeption

©Manuela Fischer



Eingangsbereich  
Rezeption

©Manuela Fischer



Eingangsbereich  
Rezeption

©Manuela Fischer

---

Der Eingang / Zugang ins Gebäude ist stufenlos möglich.

## Eingangstür

Lichte Breite des Durchgangs: 100 cm

Art der Tür: Einflügel

Die Tür wird mit eigenem Kraftaufwand geöffnet.

BREITE der kleineren Bewegungsfläche vor/hinter der Tür: 300 cm

TIEFE der kleineren Bewegungsfläche vor/hinter der Tür: 300 cm

Höhe der Türschwelle: 0 cm

Anmerkungen für den Gast: Es gibt am Eingang zwei baugleiche Türen, getrennt durch einen 2 m langen Windfang.

## Rezeption

---



Rezeption

©Manuela Fischer



Rezeption

©Manuela Fischer

---

BREITE der Bewegungsfläche vor dem Schalter/Tresen/der Kasse: 500 cm

TIEFE der Bewegungsfläche vor dem Schalter/Tresen/der Kasse: 250 cm

Der Schalter/Tresen/die Kasse ist an der höchsten Stelle 130 cm hoch.

Der Schalter/Tresen/die Kasse ist an der niedrigsten Stelle 130 cm hoch.

Es ist eine andere, gleichwertige Kommunikationsmöglichkeit im Sitzen vorhanden.

## Lobby im Eingangsbereich

---



Lobby im Eingangsbereich

©Manuela Fischer



Lobby im Eingangsbereich

©Manuela Fischer

---



Lobby im  
Eingangsbereich

©Manuela Fischer

---

BREITE des Raums: 10 m

TIEFE des Raums: 6 m

Breite des schmalsten Durchgangs im Raum: 250 cm

## Bungalow 16 / 17 (baugleich)

### Bungalow 16 und 17 (baugleich): Eingangsbereich



Bungalow 16 und  
17 (baugleich):  
Eingangsbereich

©Manuela Fischer



Bungalow 16 und  
17 (baugleich):  
Eingangsbereich

©Manuela Fischer



Bungalow 16 und  
17 (baugleich):  
Eingangsbereich

©Manuela Fischer

---

Der Eingang / Zugang ins Gebäude ist stufenlos möglich.

Eingangstür

Lichte Breite des Durchgangs: 94 cm

Art der Tür: Einflügel

Die Tür wird mit eigenem Kraftaufwand geöffnet.

BREITE der kleineren Bewegungsfläche vor/hinter der Tür: 160 cm

TIEFE der kleineren Bewegungsfläche vor/hinter der Tür: 200 cm

Höhe der Türschwelle: 0 cm

## Bungalow 16 und 17 (baugleich): Schlafraum

---



Eingang in die  
Schlafräume

©Manuela Fischer



Bungalow 16 und  
17 (baugleich):  
Schlafraum

©Manuela Fischer



Bungalow 16 und  
17 (baugleich):  
Schlafraum

©Manuela Fischer



Waschbecken im  
Schlafraum

©Manuela Fischer



Bungalow 16 und  
17 (baugleich):  
Schlafraum

©Manuela Fischer

---

### Tür zum Schlafraum

Lichte Breite des Durchgangs: 94 cm

Art der Tür: Einflügel

Die Tür wird mit eigenem Kraftaufwand geöffnet.

BREITE der kleineren Bewegungsfläche vor/hinter der Tür: 90 cm

TIEFE der kleineren Bewegungsfläche vor/hinter der Tür: 120 cm

Höhe der Türschwelle: 0 cm

Zimmertyp: Mehrbettzimmer

BREITE der Bewegungsfläche vor wesentlichen, immobilen (feststehenden) Einrichtungsgegenständen (z.B. Schrank): 100 cm

TIEFE der Bewegungsfläche vor wesentlichen, immobilen (feststehenden) Einrichtungsgegenständen (z.B. Schrank): 100 cm

Breite des schmalsten Durchgangs im Schlafraum: 95 cm

BREITE der Bewegungsfläche links neben dem Bett: 0 cm

TIEFE der Bewegungsfläche links neben dem Bett: 200 cm

BREITE der Bewegungsfläche rechts neben dem Bett: 160 cm

TIEFE der Bewegungsfläche rechts neben dem Bett: 200 cm

Das Bett ist nicht auf einer Längsseite in seiner gesamten Tiefe und in einer Höhe von mind. 15 cm unterfahrbar.

Maximale Höhe des Bettes: 45 cm

Breite des Bettes: 90 cm

## Bungalows 16 und 17 (baugleich): Badezimmer für Menschen mit Behinderung

---



Bungalows 16 und 17 (baugleich):  
Badezimmer

©Manuela Fischer



Bungalows 16 und 17 (baugleich):  
Badezimmer

©Manuela Fischer



Bungalows 16 und 17 (baugleich):  
Badezimmer

©Manuela Fischer



Bungalows 16 und 17 (baugleich):  
Badezimmer

©Manuela Fischer

---

Tür zum Badezimmer

Lichte Breite des Durchgangs: 94 cm

Art der Tür: Einflügel

Die Tür wird mit eigenem Kraftaufwand geöffnet.

BREITE der kleineren Bewegungsfläche vor/hinter der Tür: 150 cm

TIEFE der kleineren Bewegungsfläche vor/hinter der Tür: 160 cm

Höhe der Türschwelle: 0 cm

Die Tür öffnet nach außen.

WC

Tiefe der WC-Schüssel: 53 cm

BREITE der Bewegungsfläche links neben dem WC: 12 cm

TIEFE der Bewegungsfläche links neben dem WC: 53 cm

BREITE der Bewegungsfläche rechts neben dem WC: 90 cm

TIEFE der Bewegungsfläche rechts neben dem WC: 53 cm

BREITE der Bewegungsfläche vor dem WC: 150 cm

TIEFE der Bewegungsfläche vor dem WC: 150 cm

Höhe des Toilettensitzes: 51 cm

Es ist ein Haltegriff links vom WC vorhanden.

Höhe des linken Haltegriffes: 82 cm

Länge des linken Haltegriffes: 66 cm

Der Haltegriff links vom WC ist nicht hochklappbar.

Es ist ein Haltegriff rechts vom WC vorhanden.

Höhe des rechten Haltegriffes: 82 cm

Länge des rechten Haltegriffes: 66 cm

Der Haltegriff rechts vom WC ist hochklappbar.

Es sind links und rechts vom WC Haltegriffe vorhanden.

Der Abstand zwischen dem linken und rechten Haltegriff beträgt 72 cm.

### **Waschbecken**

BREITE der Bewegungsfläche vor dem Waschbecken: 150 cm

TIEFE der Bewegungsfläche vor dem Waschbecken: 150 cm

Höhe des Waschbeckens (Oberkante vorne): 83 cm

Das Waschbecken ist unterfahrbar in einer Höhe von 67 cm und einer Tiefe von weniger als 30 cm.

Der Spiegel ist nicht im Stehen und Sitzen einsehbar.

### **Dusche**

Höhenunterschied zwischen der Oberkante Duschplatz/Duschwanne und dem angrenzenden Bodenbereich: 0 cm

BREITE der Bewegungsfläche in der Dusche: 120 cm

TIEFE der Bewegungsfläche in der Dusche: 120 cm

Es ist ein Duschsitz vorhanden oder kann bei Bedarf bereitgestellt werden (fest installiert, klappbar, einhängbar oder mobil und stabil).

Es sind Haltegriffe in der Dusche vorhanden.



Die Haltegriffe sind nicht waagrecht.

Höhe der Duscharmatur: 128 cm

Es ist kein Alarmauslöser (Schnur, Knopf) vorhanden.

## Bungalows 16 und 17 (baugleich): Aufenthaltsraum

---



Bungalows 16 und 17 (baugleich):  
Aufenthaltsraum

©Manuela Fischer



Bungalows 16 und 17 (baugleich):  
Aufenthaltsraum

©Manuela Fischer



Bungalows 16 und 17 (baugleich):  
Aufenthaltsraum

©Manuela Fischer



Bungalows 16 und 17 (baugleich):  
Kochnische im  
Aufenthaltsraum

©Manuela Fischer

---

Tür zum Raum

Lichte Breite des Durchgangs: 90 cm

Art der Tür: Einflügel

Die Tür wird mit eigenem Kraftaufwand geöffnet.

BREITE der kleineren Bewegungsfläche vor/hinter der Tür: 180 cm

TIEFE der kleineren Bewegungsfläche vor/hinter der Tür: 200 cm

Höhe der Türschwelle: 0 cm

BREITE des Raums: 800 m

TIEFE des Raums: 800 m

Breite des schmalsten Durchgangs im Raum: 500 cm

## Weg von der Rezeption zu Bungalow 16 und 17

---



Weg von der  
Rezeption zu  
Bungalow 16 und 17

©Manuela Fischer



Weg von der  
Rezeption zu  
Bungalow 16 und 17

©Manuela Fischer



Weg von der  
Rezeption zu  
Bungalow 16 und 17

©Manuela Fischer



Weg von der  
Rezeption zu  
Bungalow 16 und 17

©Manuela Fischer

---

Breite des Weges: 250 cm

Länge des Weges: 160 m

Der Weg ist von der Oberflächenbeschaffenheit her erschütterungsarm und leicht begeh- und befahrbar (z.B. Asphalt, engfugige Platten, etc.).

Maximale Längsneigung des Weges: 0 %

Maximale Längsneigung über eine Strecke von 160 m.

## Bungalows 17 und 18 (baugleich): Flur im Eingangsbereich

---



Bungalows 17 und 18  
(baugleich): Flur im  
Eingangsbereich

©Manuela Fischer

---

Länge des Flurs/Weges/Ganges: 2 m

Mindestbreite des Flurs/Weges/Ganges: 180 cm

Die Breite des Weges/Flures ist nicht eingeschränkt.

# Speisesaal

## Speisesaal: Eingangsbereich

---



Speisesaal:  
Eingangsbereich



Speisesaal:  
Eingangsbereich

©Manuela Fischer



Speisesaal:  
Eingangsbereich

©Manuela Fischer

---

Der Eingang / Zugang ins Gebäude ist stufenlos möglich.

Eingangstür

Lichte Breite des Durchgangs: 95 cm

Art der Tür: Einflügel

Die Tür wird mit eigenem Kraftaufwand geöffnet.

BREITE der kleineren Bewegungsfläche vor/hinter der Tür: 160 cm

TIEFE der kleineren Bewegungsfläche vor/hinter der Tür: 200 cm

Höhe der Türschwelle: 0 cm

## Speisesaal

---



Speisesaal

©Manuela Fischer



Speisesaal

©Manuela Fischer



Speisesaal

©Manuela Fischer



Speisesaal

©Manuela Fischer

---

Breite des schmalsten Durchgangs im Raum: 200 cm

Es sind keine unterfahrbaren Tische vorhanden.

Anmerkungen für den Gast: Kinderstühle sind vorhanden

## Weg von Rezeption zum Speisesaal/ Seminarraum Waldzimmer

---



Blick auf Speisesaal/  
Seminarraum  
Waldzimmer

©Manuela Fischer



Blick Richtung  
Rezeption

©Manuela Fischer



Weg zwischen  
Rezeption und  
Speisesaal /  
Seminarraum  
Waldzimmer

©Manuela Fischer



Weg zwischen  
Rezeption und  
Speisesaal /  
Seminarraum  
Waldzimmer

©Manuela Fischer



Weg von Rezeption  
zum Speisesaal/  
Seminarraum  
Waldzimmer

©Manuela Fischer

---

Breite des Weges: 200 cm

Länge des Weges: 70 m

Der Weg ist von der Oberflächenbeschaffenheit her erschütterungsarm und leicht bege- und befahrbar (z.B. Asphalt, engfugige Platten, etc.).

Maximale Längsneigung des Weges: 4,5 %

Maximale Längsneigung über eine Strecke von 7 m.

## Speisesaal: 2. Tür am Eingang

---



Speisesaal: 2. Tür am Eingang

©Manuela Fischer

---

Lichte Breite des Durchgangs: 160 cm

Art der Tür: Zweiflügel

Die Tür wird mit eigenem Kraftaufwand geöffnet.

BREITE der kleineren Bewegungsfläche vor/hinter der Tür: 160 cm

TIEFE der kleineren Bewegungsfläche vor/hinter der Tür: 200 cm

Höhe der Türschwelle: 0 cm

Anmerkungen für den Gast: Der Windfang zwischen 1. und 2. Tür ist 4 m lang und mindestens 2 m breit.

## Turmhaus: Öffentliches WC für Menschen mit Behinderung

### Turmhaus : Öffentliches WC für Menschen mit Behinderung

---



Tür zum WC

©Manuela Fischer



Turmhaus :  
Öffentliches WC  
für Menschen mit  
Behinderung

©Manuela Fischer



Turmhaus :  
Öffentliches WC  
für Menschen mit  
Behinderung

©Manuela Fischer



Turmhaus :  
Öffentliches WC  
für Menschen mit  
Behinderung

©Manuela Fischer

Tür zum öffentlichen WC

Lichte Breite des Durchgangs: 90 cm

Art der Tür: Einflügel

Die Tür wird mit eigenem Kraftaufwand geöffnet.

BREITE der kleineren Bewegungsfläche vor/hinter der Tür: 140 cm

TIEFE der kleineren Bewegungsfläche vor/hinter der Tür: 150 cm

Höhe der Türschwelle: 0 cm

Die Tür öffnet nach außen.

Die WC-Tür ist ohne Schlüssel zu öffnen.

## WC

Es ist ein Unisex-WC vorhanden.

Es ist ein WC für Menschen mit Behinderung vorhanden.

Tiefe der WC-Schüssel: 70 cm

BREITE der Bewegungsfläche LINKS neben dem WC: 85 cm

TIEFE der Bewegungsfläche LINKS neben dem WC: 70 cm

BREITE der Bewegungsfläche RECHTS neben dem WC: 85 cm

TIEFE der Bewegungsfläche RECHTS neben dem WC: 70 cm

BREITE der Bewegungsfläche vor dem WC: 140 cm

TIEFE der Bewegungsfläche vor dem WC: 150 cm

Höhe des Toilettensitzes: 49 cm

Es ist ein Haltegriff links vom WC vorhanden.

Höhe des linken Haltegriffes: 82 cm

Länge des linken Haltegriffes: 85 cm

Der Haltegriff links vom WC ist hochklappbar.

Es ist ein Haltegriff rechts vom WC vorhanden.

Höhe des rechten Haltegriffes: 82 cm

Länge des rechten Haltegriffes: 85 cm

Der Haltegriff rechts vom WC ist hochklappbar.

Es sind links und rechts vom WC Haltegriffe vorhanden.

Der Abstand zwischen dem linken und dem rechten Haltegriff beträgt 66 cm.

## Waschbecken

BREITE der Bewegungsfläche vor dem Waschbecken: 140 cm

TIEFE der Bewegungsfläche vor dem Waschbecken: 150 cm

Höhe des Waschbeckens (Oberkante vorne): 86 cm

Das Waschbecken ist unterfahrbar in einer Höhe von 67 cm und einer Tiefe von mindestens 30 cm.

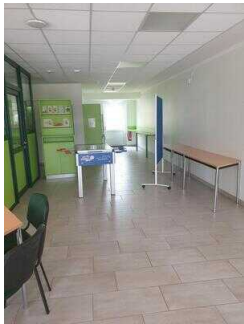
Der Spiegel ist im Stehen und Sitzen einsehbar.

Es ist eine Schnur als Alarmauslöser vorhanden.

Höhe des Alarmauslösers vom Boden: 20 cm

## Turmhaus: Weg vom Eingang zum öffentlichen WC

---



Turmhaus: Weg vom Eingang zum öffentlichen WC

©Manuela Fischer



Turmhaus: Weg vom Eingang zum öffentlichen WC

©Manuela Fischer

---

Länge des Flurs/Weges/Ganges: 20 m

Mindestbreite des Flurs/Weges/Ganges: 150 cm

Die Breite des Weges/Flures ist nicht eingeschränkt.

## Turmhaus: Veranstaltungsraum

### Turmhaus: Eingangsbereich

---



Turmhaus: Eingangsbereich

©Manuela Fischer



Turmhaus: Eingangsbereich

©Manuela Fischer



## Turmhaus: Eingangsbereich

©Manuela Fischer

---

Der Eingang / Zugang ins Gebäude ist stufenlos möglich.

Eingangstür

Lichte Breite des Durchgangs: 100 cm

Art der Tür: Einflügel

Die Tür wird mit eigenem Kraftaufwand geöffnet.

BREITE der kleineren Bewegungsfläche vor/hinter der Tür: 200 cm

TIEFE der kleineren Bewegungsfläche vor/hinter der Tür: 200 cm

Höhe der Türschwelle: 0 cm

## Turmhaus: Veranstaltungsraum



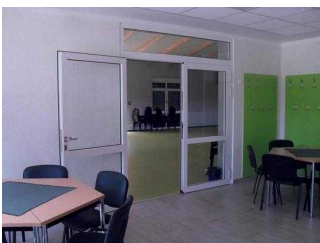
### Turmhaus: Veranstaltungsraum

©Manuela Fischer



### Turmhaus: Veranstaltungsraum

©Manuela Fischer



### Turmhaus: Veranstaltungsraum Tür

©Manuela Fischer



### Turmhaus: Veranstaltungsraum

©Manuela Fischer

---

Tür zum Raum

Lichte Breite des Durchgangs: 145 cm



Art der Tür: Zweiflügel

Die Tür wird mit eigenem Kraftaufwand geöffnet.

BREITE der kleineren Bewegungsfläche vor/hinter der Tür: 200 cm

TIEFE der kleineren Bewegungsfläche vor/hinter der Tür: 200 cm

Höhe der Türschwelle: 0 cm

BREITE des Raums: 20 m

TIEFE des Raums: 20 m

Breite des schmalsten Durchgangs im Raum: 400 cm

Anmerkungen für den Gast: Das Turmhaus beherbergt zwei große Veranstaltungsräume. Im Lobbybereich stehen Tische und Stühle. Die Türen zwischen den Räumen sind zweiflügelig und baugleich.

## Weg von Rezeption zum Turmhaus

---



Weg von der  
Rezeption zum  
Turmhaus

©Manuela Fischer



Weg von Rezeption  
zum Turmhaus

©Manuela Fischer



Weg von Rezeption  
zum Turmhaus

©Manuela Fischer



Weg von Rezeption  
zum Turmhaus

©Manuela Fischer

---

Breite des Weges: 300 cm

Länge des Weges: 100 m

Der Weg ist von der Oberflächenbeschaffenheit her erschütterungsarm und leicht begeh- und befahrbar (z.B. Asphalt, engfugige Platten, etc.).

Maximale Längsneigung des Weges: 4 %

Maximale Längsneigung über eine Strecke von 20 m.

# Seminarraum Waldzimmer

## Seminarraum Waldzimmer: Eingangsbereich

---



Seminarraum  
Waldzimmer:  
Eingangsbereich

©Manuela Fischer



Seminarraum  
Waldzimmer:  
Eingangsbereich

©Manuela Fischer



Seminarraum  
Waldzimmer:  
Eingangsbereich Tür

©Manuela Fischer



Seminarraum  
Waldzimmer:  
Eingangsbereich

©Manuela Fischer

---

Der Eingang / Zugang ins Gebäude ist stufenlos möglich.

Eingangstür

Lichte Breite des Durchgangs: 95 cm

Art der Tür: Einflügel

Die Tür wird mit eigenem Kraftaufwand geöffnet.

BREITE der kleineren Bewegungsfläche vor/hinter der Tür: 150 cm

TIEFE der kleineren Bewegungsfläche vor/hinter der Tür: 150 cm

Höhe der Türschwelle: 0 cm

## Seminarraum Waldzimmer

---



Seminarraum  
Waldzimmer

©Manuela Fischer



Seminarraum  
Waldzimmer

©Manuela Fischer

---

Tür zum Raum

Lichte Breite des Durchgangs: 100 cm

Art der Tür: Einflügel

Die Tür wird mit eigenem Kraftaufwand geöffnet.

BREITE der kleineren Bewegungsfläche vor/hinter der Tür: 300 cm

TIEFE der kleineren Bewegungsfläche vor/hinter der Tür: 500 cm

Höhe der Türschwelle: 0 cm

BREITE des Raums: 6 m

TIEFE des Raums: 12 m

Breite des schmalsten Durchgangs im Raum: 200 cm

Anmerkungen für den Gast: Die Bestuhlung kann nach Wunsch erfolgen.

## Weg von Rezeption zum Speisesaal/ Seminarraum Waldzimmer

---



Blick auf Speisesaal/  
Seminarraum  
Waldzimmer

©Manuela Fischer



Blick Richtung  
Rezeption

©Manuela Fischer



Weg zwischen  
Rezeption und  
Speisesaal /  
Seminarraum  
Waldzimmer



Weg zwischen  
Rezeption und  
Speisesaal /  
Seminarraum  
Waldzimmer

---



Weg von Rezeption  
zum Speisesaal/  
Seminarraum  
Waldzimmer

©Manuela Fischer

---

Breite des Weges: 200 cm

Länge des Weges: 70 m

Der Weg ist von der Oberflächenbeschaffenheit her erschütterungsarm und leicht begeh- und befahrbar (z.B. Asphalt, engfugige Platten, etc.).

Maximale Längsneigung des Weges: 4,5 %

Maximale Längsneigung über eine Strecke von 7 m.

## Hilfsmittel

### Alarm/Hilfsmittel

Assistenzhunde (Begleithunde, Blindenführhunde etc.) dürfen in alle relevanten Bereiche/Räume des Betriebes/Angebotes mitgebracht werden.