

Kloster Drübeck

Klostergarten 6
38871 Ilsenburg OT Drübeck

Tel: +49 39452 94-300
Fax: +49 39452 94-345

ez@kloster-druebeck.de
www.kloster-druebeck.de

Informationen für Menschen mit Gehbehinderung und Rollstuhlfahrer

Die Informationen zur Barrierefreiheit wurden am 24. November 2021 im Rahmen des Systems "Reisen für Alle" erhoben.

Detailinformationen zu Treppen, Aufzügen / Treppenliften, Rampen, Automaten und speziellen Türen auf dem Weg zu einzelnen Bereichen finden Sie in der entsprechenden Kategorie.

Fotos zur Einrichtung



Klosteranlage
Drübeck

©Manuela Fischer



Klosteranlage
Drübeck

©Manuela Fischer



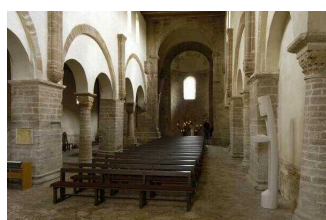
Wege im Kloster
Drübeck

©Manuela Fischer



Klosteranlage
Drübeck

©Manuela Fischer



Klosterkirche St. Vitus

Parken



Parken

©Manuela Fischer

Parkplatz



Parkplatz

©Manuela Fischer



Parkplatz

©Manuela Fischer

Es ist ein Parkplatz vorhanden.

Es ist mindestens 1 Parkplatz für Menschen mit Behinderung vorhanden.

Es gibt 3 Stellplatz/-plätze für Menschen mit Behinderung.

Stellplatzbreite: 350 cm

Stellplatzlänge: 500 cm

Der Parkplatz ist von der Oberflächenbeschaffenheit her erschütterungsarm und leicht begeh- und befahrbar (z.B. Asphalt, engfugige Platten, etc.).

Entfernung des Stellplatzes/der Stellplätze für Menschen mit Behinderung zum Eingangsbereich: 50 m

Der Stellplatz / die Stellplätze für Menschen mit Behinderung ist/sind gekennzeichnet.

Eingangsbereich Klosteranlage



Eingangsbereich
Klosteranlage

©Manuela Fischer



Eingangsbereich
Klosteranlage

©Manuela Fischer



Eingangsbereich Klosteranlage

©Manuela Fischer



Eingangsbereich Klosteranlage

©Manuela Fischer

Eingangsbereich Klosteranlage



Eingangsbereich Klosteranlage

©Manuela Fischer



Eingangsbereich Klosteranlage

©Manuela Fischer



Eingangsbereich Klosteranlage

©Manuela Fischer



Eingangsbereich Klosteranlage

©Manuela Fischer

Der Eingang / Zugang ins Gebäude ist stufenlos möglich.

Eingangstür

Lichte Breite des Durchgangs: 300 cm

Art der Tür: Zweiflügel

BREITE der kleineren Bewegungsfläche vor/hinter der Tür: 200 cm

TIEFE der kleineren Bewegungsfläche vor/hinter der Tür: 200 cm

Höhe der Türschwelle: 0 cm

Anmerkungen für den Gast: Infotafeln am Weg weisen auf den Eingang hin. Das Tor steht während der Öffnungszeiten offen.

Weg vom Parkplatz zum Eingangstor Klosteranlage



Weg vom Parkplatz
zum Eingangstor
Klosteranlage

©Manuela Fischer



Weg vom Parkplatz
zum Eingangstor
Klosteranlage

©Manuela Fischer



Weg vom Parkplatz
zum Eingangstor
Klosteranlage

©Manuela Fischer



Weg vom Parkplatz
zum Eingangstor
Klosteranlage

©Manuela Fischer

Breite des Weges: 200 cm

Länge des Weges: 50 m

Der Weg ist von der Oberflächenbeschaffenheit her erschütterungsarm und leicht begeh- und befahrbar (z.B. Asphalt, engfugige Platten, etc.).

Maximale Längsneigung des Weges: 2 %

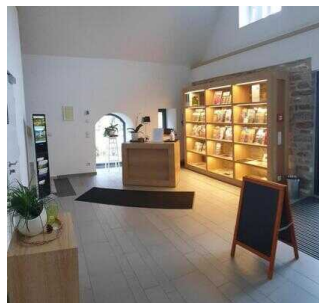
Maximale Längsneigung über eine Strecke von 30 m.

Infopunkt



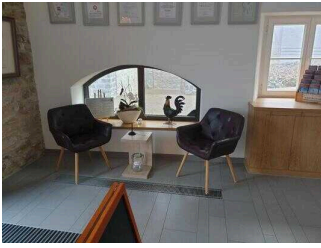
Eingang Infopunkt

©Manuela Fischer



Infopunkt

©Manuela Fischer



Sitzgelegenheiten im Infopunkt

©Manuela Fischer



Eingangstür Infopunkt

©Manuela Fischer

Eingang Infopunkt



Eingang Infopunkt

©Manuela Fischer



Eingang Infopunkt

©Manuela Fischer



Eingang Infopunkt

©Manuela Fischer

Der Eingang / Zugang ins Gebäude ist stufenlos möglich.

Eingangstür

Lichte Breite des Durchgangs: 100 cm

Art der Tür: Einflügel

Die Tür wird mit eigenem Kraftaufwand geöffnet.

BREITE der kleineren Bewegungsfläche vor/hinter der Tür: 200 cm

TIEFE der kleineren Bewegungsfläche vor/hinter der Tür: 200 cm

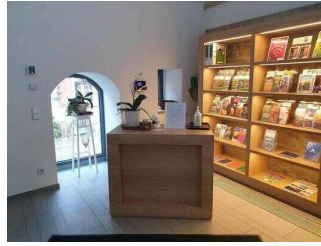
Höhe der Türschwelle: 0 cm

Counter im Infopunkt



Counter im Infopunkt

©Manuela Fischer



Counter im Infopunkt

©Manuela Fischer

BREITE der Bewegungsfläche vor dem Schalter/Tresen/der Kasse: 200 cm

TIEFE der Bewegungsfläche vor dem Schalter/Tresen/der Kasse: 200 cm

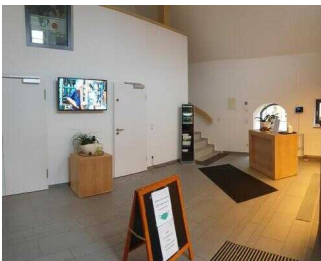
Der Schalter/Tresen/die Kasse ist an der höchsten Stelle 93 cm hoch.

Der Schalter/Tresen/die Kasse ist an der niedrigsten Stelle 93 cm hoch.

Es ist eine andere, gleichwertige Kommunikationsmöglichkeit im Sitzen vorhanden.

Anmerkungen für den Gast: Der Infopunkt ist personell nicht besetzt. Hier befindet sich ein weiteres öffentliches WC.

Infopunkt



Infopunkt

©Manuela Fischer



Infopunkt

©Manuela Fischer



Infopunkt

©Manuela Fischer



Infopunkt

©Manuela Fischer

BREITE des Raums: 4 m

TIEFE des Raums: 7 m

Breite des schmalsten Durchgangs im Raum: 300 cm

Weg vom Eingangstor Klosteranlage zum Infopunkt



Weg vom Eingangstor
Klosteranlage zum
Infopunkt

©Manuela Fischer



Weg vom Eingangstor
Klosteranlage zum
Infopunkt

©Manuela Fischer



Weg vom Eingangstor
Klosteranlage zum
Infopunkt

©Manuela Fischer

Breite des Weges: 150 cm

Länge des Weges: 80 m

Der Weg ist von der Oberflächenbeschaffenheit her erschütterungsarm und leicht begeh- und befahrbar (z.B. Asphalt, engfugige Platten, etc.).

Maximale Längsneigung des Weges: 4 %

Maximale Längsneigung über eine Strecke von 80 m.

Klostercafé



Haupteingang mit
Stufe

©Manuela Fischer



Stufenloser
Nebeneingang durch
das Sanitärgebäude

©Manuela Fischer



Eingang durch das
Sanitärgebäude ins
Klostercafé

©Manuela Fischer



Terrasse am
Klostercafé

©Manuela Fischer



Klostercafé

©Manuela Fischer



Klostercafé

©Manuela Fischer



Klosterladen im
Klostercafé

©Manuela Fischer

Eingangsbereich

Haupteingang Klostercafé



Haupteingang
Klostercafé

©Manuela Fischer



Haupteingang
Klostercafé

©Manuela Fischer



Tür von innen

©Manuela Fischer

Der Eingang / Zugang ist nicht stufenlos möglich.

Eingangstür

Lichte Breite des Durchgangs: 81 cm

Art der Tür: Einflügel

Die Tür wird mit eigenem Kraftaufwand geöffnet.

BREITE der kleineren Bewegungsfläche vor/hinter der Tür: 113 cm

TIEFE der kleineren Bewegungsfläche vor/hinter der Tür: 87 cm

Höhe der Türschwelle: 16 cm

Anmerkungen für den Gast: Die Stufe hat einen einseitigen Handlauf. Alternativ ist der stufenlose Nebeneingang durch das Sanitärgebäude zu nutzen.

Stufenloser Eingang Klostercafé außen / gleichzeitig Eingang Sanitärgebäude



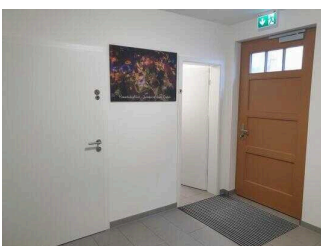
Stufenloser Eingang
Klostercafé /
gleichzeitig Eingang
Sanitärgebäude

©Manuela Fischer



Stufenloser Eingang
Klostercafé /
gleichzeitig Eingang
Sanitärgebäude

©Manuela Fischer



Stufenloser Eingang
Klostercafé /
gleichzeitig Eingang
Sanitärgebäude

©Manuela Fischer

Der Eingang / Zugang ins Gebäude ist stufenlos möglich.

Eingangstür

Lichte Breite des Durchgangs: 106 cm

Art der Tür: Einflügel

Die Tür wird mit eigenem Kraftaufwand geöffnet.

BREITE der kleineren Bewegungsfläche vor/hinter der Tür: 180 cm

TIEFE der kleineren Bewegungsfläche vor/hinter der Tür: 180 cm

Höhe der Türschwelle: 2 cm

Stufenloser Eingang Klostercafé innen



Stufenloser Eingang
Klostercafé innen

©Manuela Fischer



Stufenloser Eingang
Klostercafé innen

©Manuela Fischer



Stufenloser Eingang
Klostercafé innen

©Manuela Fischer

Der Eingang / Zugang ins Gebäude ist stufenlos möglich.

Eingangstür

Lichte Breite des Durchgangs: 92 cm

Art der Tür: Einflügel

Die Tür wird mit eigenem Kraftaufwand geöffnet.

BREITE der kleineren Bewegungsfläche vor/hinter der Tür: 100 cm

TIEFE der kleineren Bewegungsfläche vor/hinter der Tür: 200 cm

Höhe der Türschwelle: 0 cm

Klostercafé



Klostercafé

©Manuela Fischer



Klostercafé

©Manuela Fischer



Klostercafé

©Manuela Fischer



Klostercafé

©Manuela Fischer



Klostercafé

©Manuela Fischer

Breite des schmalsten Durchgangs im Raum: 114 cm

Es sind unterfahrbare Tische (Maximalhöhe 80 cm, Unterfahrbarkeit in einer Höhe von 67 cm und einer Tiefe von 30 cm) vorhanden.

Anzahl: ca. 3 Tisch/Tische

Anmerkungen für den Gast: Es gibt unterschiedlich hohe Tische in verschiedenen Formen. Kuchen wird sichtbar unter Glas präsentiert.

Terrasse am Klostercafé



Terrasse am
Klostercafé

©Manuela Fischer



Terrasse am
Klostercafé

©Manuela Fischer



Terrasse am
Klostercafé

©Manuela Fischer

Tür zur Terrasse / zum Balkon

Lichte Breite des Durchgangs: 100 cm

Art der Tür: Einflügel

Die Tür wird mit eigenem Kraftaufwand geöffnet.

BREITE der kleineren Bewegungsfläche vor/hinter der Tür: 120 cm

TIEFE der kleineren Bewegungsfläche vor/hinter der Tür: 200 cm

Höhe der Türschwelle: 4 cm

Der Balkon / die Terrasse ist von der Oberflächenbeschaffenheit her erschütterungsarm und leicht begeh- und befahrbar (z.B. Asphalt, engfugige Platten, etc.).

Die Terrasse / der Balkon ist etwa 13 m x 13 m groß (Tiefe x Breite).

Der schmalsten Durchgangs auf der Terrasse / dem Balkon ist 200 cm breit.

Tisch

Es ist kein unterfahrbarer Tisch vorhanden.

Weg außen

Weg vom Infopunkt zum Haupteingang Klostercafé



Weg vom Infopunkt
zum Haupteingang
Klostercafé

©Manuela Fischer

Breite des Weges: 400 cm

Länge des Weges: 15 m

Der Weg ist von der Oberflächenbeschaffenheit her erschütterungsarm und leicht begeh- und befahrbar (z.B. Asphalt, engfugige Platten, etc.).

Maximale Längsneigung des Weges: 2 %

Maximale Längsneigung über eine Strecke von 10 m.

Weg vom Infopunkt zum Eingang Sanitärgebäude / stufenloser Nebeneingang Klostercafé



Weg vom Infopunkt
zum Eingang
Sanitärgebäude /
stufenloser
Nebeneingang
Klostercafé

©Manuela Fischer



Weg vom Infopunkt
zum Eingang
Sanitärgebäude /
stufenloser
Nebeneingang
Klostercafé

©Manuela Fischer



Weg vom Infopunkt
zum Eingang
Sanitärgebäude /
stufenloser
Nebeneingang
Klostercafé

©Manuela Fischer

Breite des Weges: 150 cm

Länge des Weges: 40 m

Der Weg ist von der Oberflächenbeschaffenheit her erschütterungsarm und leicht begeh- und befahrbar (z.B. Asphalt, engfugige Platten, etc.).

Maximale Längsneigung des Weges: 2 %

Maximale Längsneigung über eine Strecke von 20 m.

Weg vom Infopunkt zur Terrasse am Klostercafé



Weg vom Infopunkt
zur Terrasse am
Klostercafé

©Manuela Fischer



Weg vom Infopunkt
zur Terrasse am
Klostercafé

©Manuela Fischer



Blick von der Terrasse
zum Infopunkt

©Manuela Fischer



Blick Richtung
Terrasse am
Klostercafé

©Manuela Fischer

Breite des Weges: 160 cm

Länge des Weges: 30 m

Der Weg ist von der Oberflächenbeschaffenheit her erschütterungsarm und leicht begeh- und befahrbar (z.B. Asphalt, engfugige Platten, etc.).

Maximale Längsneigung des Weges: 2 %

Maximale Längsneigung über eine Strecke von 10 m.

Klosterkirche St. Vitus



Weg zur Klosterkirche
St. Vitus

©Manuela Fischer



Eingang Klosterkirche
St. Vitus

©Manuela Fischer



**Eingangstür
Klosterkirche St. Vitus**

©Manuela Fischer



**Vorraum zur
Klosterkirche St. Vitus**

©Manuela Fischer



Klosterkirche St. Vitus

©Manuela Fischer



Klosterkirche St. Vitus

©Manuela Fischer



**Altar Klosterkirche St.
Vitus**

©Manuela Fischer

Eingangsbereich

Eingang außen in den Vorraum der Klosterkirche



**Eingang außen in die
Klosterkirche**

©Manuela Fischer



**Eingang außen in die
Klosterkirche**

©Manuela Fischer



Eingang außen in die Klosterkirche

©Manuela Fischer

Der Eingang / Zugang ins Gebäude ist stufenlos möglich.

Eingangstür

Lichte Breite des Durchgangs: 91 cm

Art der Tür: Einflügel

Die Tür wird mit eigenem Kraftaufwand geöffnet.

BREITE der kleineren Bewegungsfläche vor/hinter der Tür: 97 cm

TIEFE der kleineren Bewegungsfläche vor/hinter der Tür: 200 cm

Höhe der Türschwelle: 0 cm

Eingang innen in die Klosterkirche



Eingang innen in die Klosterkirche

©Manuela Fischer



Eingang innen in die Klosterkirche

©Manuela Fischer

Der Eingang / Zugang ins Gebäude ist stufenlos möglich.

Eingangstür

Lichte Breite des Durchgangs: 94 cm

Art der Tür: Einflügel

Die Tür wird mit eigenem Kraftaufwand geöffnet.

BREITE der kleineren Bewegungsfläche vor/hinter der Tür: 200 cm

TIEFE der kleineren Bewegungsfläche vor/hinter der Tür: 125 cm

Höhe der Türschwelle: 0 cm

Klosterkirche



Klosterkirche

©Manuela Fischer



Altar

©Manuela Fischer



Altar

©Manuela Fischer



Klosterkirche

Breite des schmalsten Durchgangs im Raum: 155 cm

Die Exponate sind überwiegend im Sitzen sichtbar, wahrnehmbar oder erkennbar.

Es gibt keine Informationen zu den Exponaten.

Anmerkungen für den Gast: Es gibt zwei 17 cm hohe Stufen ohne Handlauf zum Altar. Der Abstand zwischen den Kirchenbänken beträgt 38 cm. Die Sitze sind nicht verschiebbar.

Weg vom Infopunkt zur Klosterkirche



1. Wegabschnitt
vom Infopunkt
zum Eingang
Sanitärgebäude

©Manuela Fischer



2. Wegabschnitt
vom Sanitärgebäude
Richtung
Klosterkirche

©Manuela Fischer



4. Wegabschnitt mit historischem Pflaster zur Klosterkirche

©Manuela Fischer



Historisches Pflaster vor der Klosterkirche

©Manuela Fischer



3. Wegabschnitt zur Klosterkirche (von Pflaster auf wassergebundene Oberfläche)

©Manuela Fischer



3. Wegabschnitt zur Klosterkirche (von Pflaster auf wassergebundene Oberfläche)

©Manuela Fischer

Breite des Weges: 150 cm

Länge des Weges: 145 m

Der Weg ist von der Oberflächenbeschaffenheit her erschütterungsarm und leicht begeh- und befahrbar (z.B. Asphalt, engfugige Platten, etc.).

Maximale Längsneigung des Weges: 0 %

Maximale Längsneigung über eine Strecke von 145 m.

Anmerkungen für den Gast: Vor der Kirche liegt auf ca. 20 m Länge historisches Pflaster, welches nicht leicht begeh- und befahrbar ist.

Weg vom Außeneingang durch den Vorraum zum Eingang Klosterkirche



Weg vom Außeneingang zum Eingang Klosterkirche

©Manuela Fischer

Länge des Flurs/Weges/Ganges: 9 m

Mindestbreite des Flurs/Weges/Ganges: 97 cm

Vorhandene Durchgänge sind mindestens 88 cm breit.

Öffentliches WC für Menschen mit Behinderung



Eingang ins
Sanitärgebäude

©Manuela Fischer



Öffentliches WC
für Menschen mit
Behinderung

©Manuela Fischer



Vorraum zum
öffentliches WC
für Menschen mit
Behinderung

©Manuela Fischer

Stufenloser Eingang Klostercafé außen / gleichzeitig Eingang Sanitärgebäude



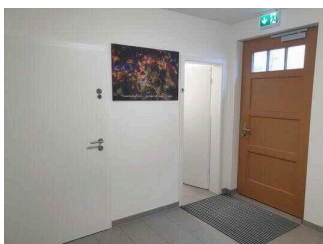
Stufenloser Eingang
Klostercafé /
gleichzeitig Eingang
Sanitärgebäude

©Manuela Fischer



Stufenloser Eingang
Klostercafé /
gleichzeitig Eingang
Sanitärgebäude

©Manuela Fischer



Stufenloser Eingang
Klostercafé /
gleichzeitig Eingang
Sanitärgebäude

©Manuela Fischer

Der Eingang / Zugang ins Gebäude ist stufenlos möglich.

Eingangstür

Lichte Breite des Durchgangs: 106 cm

Art der Tür: Einflügel

Die Tür wird mit eigenem Kraftaufwand geöffnet.

BREITE der kleineren Bewegungsfläche vor/hinter der Tür: 180 cm

TIEFE der kleineren Bewegungsfläche vor/hinter der Tür: 180 cm

Höhe der Türschwelle: 2 cm

Öffentliches WC

Öffentliches WC für Menschen mit Behinderung



Öffentliches WC
für Menschen mit
Behinderung

©Manuela Fischer



Öffentliches WC
für Menschen mit
Behinderung

©Manuela Fischer



Wickeltisch

©Manuela Fischer

Tür zum öffentlichen WC

Lichte Breite des Durchgangs: 106 cm

Art der Tür: Einflügel

Die Tür wird mit eigenem Kraftaufwand geöffnet.

Die kleinere Bewegungsfläche vor/hinter der Tür ist 180 cm tief und 160 cm breit.

Höhe der Türschwelle: 0 cm

Die Tür öffnet nach außen.

Die WC-Tür ist ohne Schlüssel zu öffnen.

WC

Es ist ein Unisex-WC vorhanden.

Es ist ein WC für Menschen mit Behinderung vorhanden.

Tiefe der WC-Schüssel: 71 cm

BREITE der Bewegungsfläche LINKS neben dem WC: 107 cm

TIEFE der Bewegungsfläche LINKS neben dem WC: 71 cm

BREITE der Bewegungsfläche RECHTS neben dem WC: 100 cm

TIEFE der Bewegungsfläche RECHTS neben dem WC: 71 cm

BREITE der Bewegungsfläche vor dem WC: 135 cm

TIEFE der Bewegungsfläche vor dem WC: 160 cm

Höhe des Toilettensitzes: 45 cm

Es ist ein Haltegriff links vom WC vorhanden.

Höhe des linken Haltegriffes: 85 cm

Länge des linken Haltegriffes: 83 cm

Der Haltegriff links vom WC ist hochklappbar.

Es ist ein Haltegriff rechts vom WC vorhanden.

Höhe des rechten Haltegriffes: 85 cm

Länge des rechten Haltegriffes: 83 cm

Der Haltegriff rechts vom WC ist hochklappbar.

Es sind links und rechts vom WC Haltegriffe vorhanden.

Der Abstand zwischen dem linken und dem rechten Haltegriff beträgt 66 cm.

Waschbecken

BREITE der Bewegungsfläche vor dem Waschbecken: 120 cm

TIEFE der Bewegungsfläche vor dem Waschbecken: 160 cm

Höhe des Waschbeckens (Oberkante vorne): 85 cm

Das Waschbecken ist unterfahrbar in einer Höhe von 67 cm und einer Tiefe von mindestens 30 cm.

Der Spiegel ist im Stehen und Sitzen einsehbar.

Anmerkungen für den Gast: Das Sanitärgebäude ist zu den Öffnungszeiten des Klostercafé frei zugänglich. Außerhalb der Öffnungszeiten melden sich die Gäste bitte im Infopunkt oder an der Rezeption. Ein Wickeltisch ist vorhanden.

Vorraum im Sanitärgebäude mit Waschbecken



Vorraum im Sanitärgebäude mit Waschbecken

©Manuela Fischer



Eingangstür zum Vorraum Sanitärgebäude

©Manuela Fischer

Waschbecken

BREITE der Bewegungsfläche vor dem Waschbecken: 180 cm

TIEFE der Bewegungsfläche vor dem Waschbecken: 180 cm

Höhe des Waschbeckens (Oberkante vorne): 85 cm

Das Waschbecken ist nicht unterfahrbar.

Der Spiegel ist nicht im Stehen und Sitzen einsehbar.

Weg vom Infopunkt zum Eingang Sanitärgebäude / stufenloser Nebeneingang Klostercafé



Weg vom Infopunkt zum Eingang Sanitärgebäude / stufenloser Nebeneingang Klostercafé

©Manuela Fischer



Weg vom Infopunkt zum Eingang Sanitärgebäude / stufenloser Nebeneingang Klostercafé

©Manuela Fischer



Weg vom Infopunkt zum Eingang Sanitärgebäude / stufenloser Nebeneingang Klostercafé

©Manuela Fischer

Breite des Weges: 150 cm

Länge des Weges: 40 m

Der Weg ist von der Oberflächenbeschaffenheit her erschütterungsarm und leicht begeh- und befahrbar (z.B. Asphalt, engfugige Platten, etc.).

Maximale Längsneigung des Weges: 2 %

Maximale Längsneigung über eine Strecke von 20 m.

Weg vom Eingang durch den Vorraum zum WC für Menschen mit Behinderung



Weg vom Eingang
durch den Vorraum
zum WC für
Menschen mit
Behinderung

©Manuela Fischer

Länge des Flurs/Weges/Ganges: 4 m

Mindestbreite des Flurs/Weges/Ganges: 200 cm

Die Breite des Weges/Flures ist nicht eingeschränkt.

Hilfsmittel

Alarm/Hilfsmittel



Alarm/Hilfsmittel

©Manuela Fischer

Assistenzhunde (Begleithunde, Blindenführhunde etc.) dürfen in alle relevanten Bereiche/Räume des Betriebes/Angebotes mitgebracht werden.

Es werden Hilfsmittel angeboten.

Rollstuhl,

Andere angebotene Hilfsmittel: Sprachverstärker bei Führungen

Führungen

Führung

Es werden Führungen für Menschen mit Gehbehinderung angeboten.

Es werden Führungen für Rollstuhlfahrer angeboten.

Es ist eine Voranmeldung für die Führung notwendig.

Es stehen für Menschen mit Gehbehinderung mobile oder feste Sitzgelegenheiten zur Verfügung, die während der Führung benutzt werden können.