

## Kulturhaus der Stadt Weißenfels

Merseburger Straße 14  
06667 Weißenfels

Tel: +49 3443 370339

veranstaltungsmanagement@weissenfels.de  
[https://www.weissenfels.de/de/  
kulturhaus.html](https://www.weissenfels.de/de/kulturhaus.html)

## Informationen für Menschen mit Gehbehinderung und Rollstuhlfahrer

Die Informationen zur Barrierefreiheit wurden am 22. September 2023 im Rahmen des Systems "Reisen für Alle" erhoben.

Detailinformationen zu Treppen, Aufzügen / Treppenliften, Rampen, Automaten und speziellen Türen auf dem Weg zu einzelnen Bereichen finden Sie in der entsprechenden Kategorie.

## Fotos zur Einrichtung



Kulturhaus der Stadt  
Weißenfels

davidcray.de



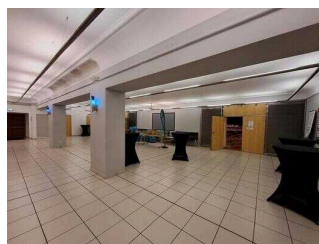
Kulturhaus der Stadt  
Weißenfels

©DSFT Berlin



Garderobe

©DSFT Berlin



Foyer

©DSFT Berlin



## Kulturhaus der Stadt Weißenfels

©DSFT Berlin



## WC für Menschen mit Behinderung

©DSFT Berlin



## Oberer Rang

©DSFT Berlin

---

## Parken

### Parkplatz

---



## Parkplatz

©Manuela Fischer

---

Es ist ein Parkplatz vorhanden.

Es ist mindestens 1 Parkplatz für Menschen mit Behinderung vorhanden.

Es gibt 6 Stellplatz/-plätze für Menschen mit Behinderung.

Stellplatzbreite: 350 cm

Stellplatzlänge: 500 cm

Der Parkplatz ist von der Oberflächenbeschaffenheit her erschütterungsarm und leicht bege- und befahrbar (z.B. Asphalt, engfugige Platten, etc.).

Entfernung des Stellplatzes/der Stellplätze für Menschen mit Behinderung zum Eingangsbereich: 13 m

Der Stellplatz / die Stellplätze für Menschen mit Behinderung ist/sind gekennzeichnet.

# Weg vom Parkplatz für Menschen mit Behinderung (auf dem Hof) zum Eingang

---



1. Abschnitt – Weg von Kulturhaus bis zur Ecke

©Manuela Fischer



2. Abschnitt – Weg von Ecke bis zum Parkplatz

©Manuela Fischer



Weg vor Zufahrt Parkplatz

©Manuela Fischer

---

Breite des Weges: 175 cm

Länge des Weges: 135 m

Der Weg ist von der Oberflächenbeschaffenheit her erschütterungsarm und leicht begeh- und befahrbar (z.B. Asphalt, engfugige Platten, etc.).

Maximale Längsneigung des Weges: 3 %

Maximale Längsneigung über eine Strecke von 60 m.

## ÖPNV

### Bushaltestelle Kulturhaus

---



Bushaltestelle Kulturhaus

©Manuela Fischer



Bushaltestelle Kulturhaus

©Manuela Fischer



## Bushaltestelle Kulturhaus

©Manuela Fischer



## Bushaltestelle Kulturhaus

©DSFT Berlin

---

Es gibt keine Haltestelle des öffentlichen Personennahverkehrs (ÖPNV) in max. 100m Entfernung vom Eingang/Zugang.

## Weg vom Kulturhaus zur Bushaltestelle

---



### Weg vom Kulturhaus zur Bushaltestelle

©DSFT Berlin

---

Breite des Weges: 400 cm

Länge des Weges: 50 m

Der Weg ist von der Oberflächenbeschaffenheit her erschütterungsarm und leicht begeh- und befahrbar (z.B. Asphalt, engfugige Platten, etc.).

Maximale Längsneigung des Weges: 0 %

Maximale Längsneigung über eine Strecke von 50 m.

# Eingang

## Eingang Kulturhaus

---



Eingang Kulturhaus

©DSFT Berlin



Eingang Kulturhaus

©DSFT Berlin



Eingang Kulturhaus

©DSFT Berlin

---

Der Eingang / Zugang ins Gebäude ist stufenlos möglich.

Eingangstür

Lichte Breite des Durchgangs: 181 cm

Art der Tür: Zweiflügel

Die Tür wird mit eigenem Kraftaufwand geöffnet.

BREITE der kleineren Bewegungsfläche vor/hinter der Tür: 200 cm

TIEFE der kleineren Bewegungsfläche vor/hinter der Tür: 200 cm

Höhe der Türschwelle: 0 cm

## Flur im Eingangsbereich

---



Flur im  
Eingangsbereich

©DSFT Berlin

---

Länge des Flurs/Weges/Ganges: 10 m

Mindestbreite des Flurs/Weges/Ganges: 260 cm

Die Breite des Weges/Flures ist nicht eingeschränkt.

## Kasse / Ticketschalter

### Kassentisch



Kassentisch

©DSFT Berlin

---

BREITE der Bewegungsfläche vor dem Schalter/Tresen/der Kasse: 200 cm

TIEFE der Bewegungsfläche vor dem Schalter/Tresen/der Kasse: 200 cm

Der Schalter/Tresen/die Kasse ist an der höchsten Stelle 75 cm hoch.

Der Schalter/Tresen/die Kasse ist an der niedrigsten Stelle 75 cm hoch.

Es ist keine andere, gleichwertige Kommunikationsmöglichkeit im Sitzen vorhanden.



## Tür vom Flur im Eingangsbereich zur Kasse

---



Tür vom Flur im Eingangsbereich zur Kasse

©Manuela Fischer



Tür vom Flur im Eingangsbereich zur Kasse

©DSFT Berlin

---

Lichte Breite des Durchgangs: 183 cm

Art der Tür: Zweiflügel

Die Tür wird mit eigenem Kraftaufwand geöffnet. Die Tür wird durch eine Servicekraft geöffnet.

BREITE der kleineren Bewegungsfläche vor/hinter der Tür: 200 cm

TIEFE der kleineren Bewegungsfläche vor/hinter der Tür: 200 cm

Höhe der Türschwelle: 0 cm

## Garderobe

### Tresen Garderobe

---



Tresen Garderobe

©Dirk Schäffner



Tresen Garderobe

©DSFT Berlin

---

BREITE der Bewegungsfläche vor dem Schalter/Tresen/der Kasse: 400 cm

TIEFE der Bewegungsfläche vor dem Schalter/Tresen/der Kasse: 200 cm

Der Schalter/Tresen/die Kasse ist an der höchsten Stelle 94 cm hoch.

Der Schalter/Tresen/die Kasse ist an der niedrigsten Stelle 94 cm hoch.

Es ist eine andere, gleichwertige Kommunikationsmöglichkeit im Sitzen vorhanden.

## Wintergarten (Garderobenraum)

---



Wintergarten  
(Garderobenraum)

©DSFT Berlin

---

Tür zum Raum

Lichte Breite des Durchgangs: 225 cm

Art der Tür: Zweiflügel

Die Tür wird durch eine Servicekraft geöffnet.

BREITE der kleineren Bewegungsfläche vor/hinter der Tür: 200 cm

TIEFE der kleineren Bewegungsfläche vor/hinter der Tür: 200 cm

Höhe der Türschwelle: 0 cm

Anmerkungen für den Gast: Die Tür steht immer offen.

BREITE des Raums: 3 m

TIEFE des Raums: 7 m

Breite des schmalsten Durchgangs im Raum: 200 cm

Es sind Sitzgelegenheiten vorhanden.

## Weg von der Kasse zur Garderobe

---



Weg von der Kasse  
zur Garderobe

©Manuela Fischer

---

Länge des Flurs/Weges/Ganges: 5 m

Mindestbreite des Flurs/Weges/Ganges: 200 cm

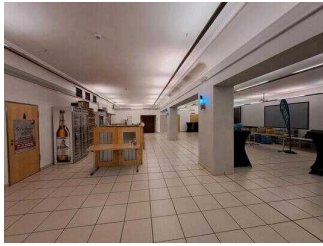
Vorhandene Durchgänge sind mindestens 88 cm breit.



# Foyer

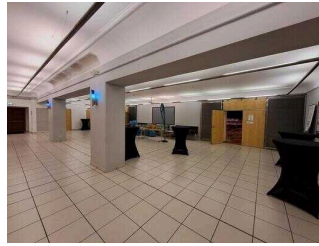
## Getränketresen im Foyer

---



Getränketresen im Foyer

©DSFT Berlin



Getränketresen im Foyer

©DSFT Berlin

---

BREITE der Bewegungsfläche vor dem Schalter/Tresen/der Kasse: 200 cm

TIEFE der Bewegungsfläche vor dem Schalter/Tresen/der Kasse: 200 cm

Der Schalter/Tresen/die Kasse ist an der höchsten Stelle 115 cm hoch.

Der Schalter/Tresen/die Kasse ist an der niedrigsten Stelle 115 cm hoch.

Es ist eine andere, gleichwertige Kommunikationsmöglichkeit im Sitzen vorhanden.

## Foyer

---



Foyer

©DSFT Berlin



Foyer

©DSFT Berlin

---

Tür zum Raum

Lichte Breite des Durchgangs: 177 cm

Art der Tür: Zweiflügel

Die Tür wird durch eine Servicekraft geöffnet.

BREITE der kleineren Bewegungsfläche vor/hinter der Tür: 250 cm

TIEFE der kleineren Bewegungsfläche vor/hinter der Tür: 250 cm

Höhe der Türschwelle: 0 cm

BREITE des Raums: 11 m

TIEFE des Raums: 16 m

Breite des schmalsten Durchgangs im Raum: 500 cm

---

Es sind Sitzgelegenheiten vorhanden.

## Weg von der Kasse zum Eingang Foyer

---



Weg von der Kasse  
zum Eingang Foyer

©Dirk Schäffner

---

Länge des Flurs/Weges/Ganges: 7 m

Mindestbreite des Flurs/Weges/Ganges: 200 cm

Die Breite des Weges/Flures ist nicht eingeschränkt.

## EG: Saal

### Rollstuhlfahrerplätze im Saal

---



Rollstuhlfahrerplätze  
im Saal

©Manuela Fischer



Rollstuhlfahrerplätze  
im Saal

©DSFT Berlin

---

BREITE des Raums: 15 m

TIEFE des Raums: 22 m

Breite des schmalsten Durchgangs im Raum: 135 cm

Es sind Sitzgelegenheiten vorhanden.

Es sind Sitzreihen vorhanden.

Abstand zwischen Sitz und Vorderreihe: 50 cm

Es gibt ausgewiesene Plätze für Rollstuhlfahrer.

Anzahl der ausgewiesenen Plätze für Rollstuhlfahrer: 40

Die ausgewiesenen Plätze für Rollstuhlfahrer sind stufenlos und mit einer maximalen Längsneigung von 6 % erreichbar.

Anmerkungen für den Gast: Der Raum kann individuell bestuhlt werden.

## EG: Saal

---



EG: Saal

©DSFT Berlin



EG: Saal

©DSFT Berlin



EG: Saal

©DSFT Berlin



EG: Saal

©DSFT Berlin

---

### Tür zum Ausstellungsraum

Lichte Breite des Durchgangs: 187 cm

Art der Tür: Zweiflügel

Die Tür wird durch eine Servicekraft geöffnet. Die Tür wird mit eigenem Kraftaufwand geöffnet.

BREITE der kleineren Bewegungsfläche vor/hinter der Tür: 135 cm

TIEFE der kleineren Bewegungsfläche vor/hinter der Tür: 250 cm

Höhe der Türschwelle: 3,5 cm

Breite des schmalsten Durchgangs im Raum: 135 cm

Anmerkungen für den Gast: Der Saal kann individuell bestuhlt werden. Es sind ca. 40 Rollstuhlfahrerplätze vorhanden.

# Flur/Weg/Gang innen

## Weg durch den Saal

---



Weg durch den Saal

©Dirk Schäffner



Weg durch den Saal

©Dirk Schäffner



Weg durch den Saal

©DSFT Berlin

---

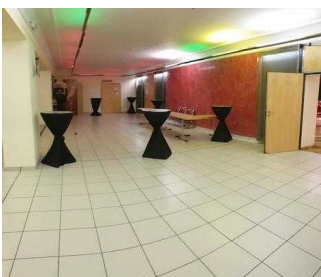
Länge des Flurs/Weges/Ganges: 20 m

Mindestbreite des Flurs/Weges/Ganges: 135 cm

Die Breite des Weges/Flures ist nicht eingeschränkt.

## Weg vom Eingang Foyer zum Saal

---



Weg vom Eingang  
Foyer zum Saal

©Manuela Fischer

---

Länge des Flurs/Weges/Ganges: 11 m

Mindestbreite des Flurs/Weges/Ganges: 300 cm

Die Breite des Weges/Flures ist nicht eingeschränkt.

# 1. und 2. OG: Emporen (baugleich)

## 1. und 2. OG: 1. und 2. Rang (baugleich)

---



1. und 2. OG: 1. und 2. Rang (baugleich)

©Manuela Fischer



1. und 2. OG: 1. und 2. Rang (baugleich)

©Manuela Fischer



1. und 2. OG: 1. und 2. Rang (baugleich)

©DSFT Berlin



1. und 2. OG: 1. und 2. Rang (baugleich)

©DSFT Berlin



1. und 2. OG: 1. und 2. Rang (baugleich)

©DSFT Berlin

---

BREITE des Raums: 2 m

TIEFE des Raums: 20 m

Breite des schmalsten Durchgangs im Raum: 200 cm

Es sind Sitzgelegenheiten vorhanden.

Es sind Sitzreihen vorhanden.

Abstand zwischen Sitz und Vorderreihe: 50 cm

Anmerkungen für den Gast: Für Rollstuhlfahrer und Menschen mit Gehbehinderung nicht zu erreichen.

# Treppe

---



Treppe

©Manuela Fischer



Treppe

©DSFT Berlin

---

Vorhandene Schwellen/Stufen: 30

Höhe der Schwellen/Stufen: 19 cm

Die Treppe hat gerade Läufe.

Die Treppe hat beidseitige Handläufe.

## Flur/Weg/Gang innen

### Weg auf den Rängen

---



Weg auf den Rängen

©Manuela Fischer



Weg auf den Rängen

©Manuela Fischer

---

Länge des Flurs/Weges/Ganges: 20 m

Mindestbreite des Flurs/Weges/Ganges: 200 cm

Vorhandene Durchgänge sind mindestens 88 cm breit.



## Weg vom Kassentisch zur Treppe

---



### Weg vom Kassentisch zur Treppe

©Manuela Fischer

---

Länge des Flurs/Weges/Ganges: 8 m

Mindestbreite des Flurs/Weges/Ganges: 146 cm

Vorhandene Durchgänge sind mindestens 88 cm breit.

## EG: Öffentliches WC für Menschen mit Behinderung

## EG: Öffentliches WC für Menschen mit Behinderung

---



### EG: Öffentliches WC für Menschen mit Behinderung

©Manuela Fischer



### EG: Öffentliches WC für Menschen mit Behinderung

©DSFT Berlin



### EG: Öffentliches WC für Menschen mit Behinderung

©DSFT Berlin



### EG: Öffentliches WC für Menschen mit Behinderung

©DSFT Berlin



## EG: Öffentliches WC für Menschen mit Behinderung

©DSFT Berlin

---

### Tür zum öffentlichen WC

Lichte Breite des Durchgangs: 82 cm

Art der Tür: Einflügel

Die Tür wird mit eigenem Kraftaufwand geöffnet.

Die kleinere Bewegungsfläche vor/hinter der Tür ist 125 cm tief und 125 cm breit.

Höhe der Türschwelle: 0 cm

Die Tür öffnet nach außen.

Die WC-Tür ist ohne Schlüssel zu öffnen.

### WC

Es ist ein Unisex-WC vorhanden.

Es ist ein WC für Menschen mit Behinderung vorhanden.

Tiefe der WC-Schüssel: 53 cm

BREITE der Bewegungsfläche LINKS neben dem WC: 0 cm

TIEFE der Bewegungsfläche LINKS neben dem WC: 53 cm

BREITE der Bewegungsfläche RECHTS neben dem WC: 75 cm

TIEFE der Bewegungsfläche RECHTS neben dem WC: 53 cm

BREITE der Bewegungsfläche vor dem WC: 125 cm

TIEFE der Bewegungsfläche vor dem WC: 125 cm

Höhe des Toilettensitzes: 45 cm

Es ist ein Haltegriff links vom WC vorhanden.

Höhe des linken Haltegriffes: 83 cm

Länge des linken Haltegriffes: 51 cm

Der Haltegriff links vom WC ist nicht hochklappbar.

Es ist ein Haltegriff rechts vom WC vorhanden.

Höhe des rechten Haltegriffes: 83 cm

Länge des rechten Haltegriffes: 61 cm

Der Haltegriff rechts vom WC ist hochklappbar.

Es sind links und rechts vom WC Haltegriffe vorhanden.

Der Abstand zwischen dem linken und dem rechten Haltegriff beträgt 72 cm.

## Waschbecken

BREITE der Bewegungsfläche vor dem Waschbecken: 125 cm

TIEFE der Bewegungsfläche vor dem Waschbecken: 125 cm

Höhe des Waschbeckens (Oberkante vorne): 85 cm

Das Waschbecken ist unterfahrbar in einer Höhe von 67 cm und einer Tiefe von mindestens 30 cm.

Der Spiegel ist im Stehen und Sitzen einsehbar.

Anmerkungen für den Gast: Ein Babywickeltisch ist vorhanden.

## Weg vom Eingang Foyer zum WC

---



Weg vom Eingang  
Foyer zum WC

©Manuela Fischer

---

Länge des Flurs/Weges/Ganges: 7 m

Mindestbreite des Flurs/Weges/Ganges: 300 cm

Die Breite des Weges/Flures ist nicht eingeschränkt.

## Hilfsmittel

### Alarm/Hilfsmittel

---



Alarm/Hilfsmittel

©DSFT Berlin

---

Assistenzhunde (Begleithunde, Blindenführhunde etc.) dürfen in alle relevanten Bereiche/Räume des Betriebes/Angebotes mitgebracht werden.

Es werden Hilfsmittel angeboten.

Andere angebotene Hilfsmittel: WLAN, Hörschleife Sennheiser