

## Kunstmuseum Moritzburg Halle (Saale)

Friedemann-Bach-Platz 5  
06108 Halle (Saale)

Tel: +49 345 21259-0

kunstmuseum-moritzburg@kulturstiftung-  
st.de

[www.kunstmuseum-moritzburg.de](http://www.kunstmuseum-moritzburg.de)

## Informationen für Menschen mit Gehbehinderung und Rollstuhlfahrer

Die Informationen zur Barrierefreiheit wurden am 27. Juli 2022 im Rahmen des Systems "Reisen für Alle" erhoben.

Detailinformationen zu Treppen, Aufzügen / Treppenliften, Rampen, Automaten und speziellen Türen auf dem Weg zu einzelnen Bereichen finden Sie in der entsprechenden Kategorie.

## Fotos zur Einrichtung



Kunstmuseum  
Moritzburg Halle  
(Saale)

©Manuela Fischer



Moritzburg Halle  
(Saale)

©Manuela Fischer



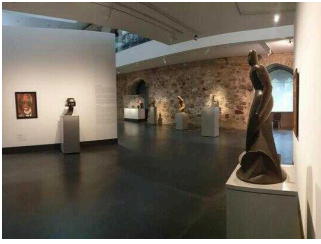
Foyer mit Counter

©Manuela Fischer



Kunstmuseum  
Moritzburg Halle  
(Saale)

©Manuela Fischer



## Kunstmuseum Moritzburg Halle (Saale)

©Manuela Fischer



## Kunstmuseum Moritzburg Halle (Saale)

©Manuela Fischer



## Kunstmuseum Moritzburg Halle (Saale)

©Manuela Fischer



## Kunstmuseum Moritzburg Halle (Saale)

©Manuela Fischer



## Kunstmuseum Moritzburg Halle (Saale)

©Manuela Fischer

---

## Parken

### Parkplatz



### Parkplatz

©Manuela Fischer



### Parkplatz

©Manuela Fischer

---

Es ist ein Parkplatz vorhanden.

Es ist mindestens 1 Parkplatz für Menschen mit Behinderung vorhanden.

Es gibt 1 Stellplatz/-plätze für Menschen mit Behinderung.

Stellplatzbreite: 400 cm

Stellplatzlänge: 500 cm

Der Parkplatz ist von der Oberflächenbeschaffenheit her erschütterungsarm und leicht begeh- und befahrbar (z.B. Asphalt, engfugige Platten, etc.).

Entfernung des Stellplatzes/der Stellplätze für Menschen mit Behinderung zum Eingangsbereich: 100 m

Der Stellplatz / die Stellplätze für Menschen mit Behinderung ist/sind gekennzeichnet.

Anmerkungen für den Gast: Auf Anmeldung kann man mit dem PKW bis zum Museumseingang vorfahren. Der Poller auf dem Brückenweg wird dann vom Servicepersonal entfernt.

## Weg vom Parkplatz zum Eingang Burghof

---



abgesenkter Bordstein am Parkplatz auf die Straße Richtung Moritzburg

©Manuela Fischer



Weg vom Parkplatz zum Eingang Burghof

©Manuela Fischer



Weg vom Parkplatz zum Eingang Burghof

©Manuela Fischer



Weg über die Brücke zum Eingang Burghof

©Manuela Fischer



Blick vom Eingang Burghof auf den Parkplatz

©Manuela Fischer

Breite des Weges: 180 cm

Länge des Weges: 230 m

Der Weg ist von der Oberflächenbeschaffenheit her nicht erschütterungsarm und leicht begeh- und befahrbar (z.B. Asphalt, engfugige Platten, etc.).

Es sind Poller vorhanden.

Abstand zwischen den Pollern: 200 cm

Maximale Längsneigung des Weges: 6 %

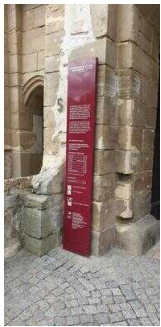
Maximale Längsneigung über eine Strecke von 30 m.

Anmerkungen für den Gast: Um stufenlos vom Parkplatz auf die gegenüberliegende Straßenseite zu gelangen, muss eine vielbefahrene Strasse überquert werden (abgesenkter Bordstein in unmittelbarer Nähe des ausgeschilderten Stellplatzes). Die Oberfläche auf der Strasse ist nicht leicht begeh- und befahrbar. Dann folgen ca. 100 m Fußweg bis zum Brückenweg Richtung Eingang Burghofgelände. Der Brückenweg hat eine Längsneigung von 6% auf 30 m Länge.

## Eingang Burghof

### Eingang Burghof

---



Eingang Burghof

©Manuela Fischer



Eingang Burghof

©Manuela Fischer



Eingang Burghof

©Manuela Fischer



Eingang Burghof

©Manuela Fischer



Eingang Burghof

©Manuela Fischer

---

Der Eingang / Zugang ins Gebäude ist stufenlos möglich.

Eingangstür

Lichte Breite des Durchgangs: 290 cm

Art der Tür: Zweiflügel

BREITE der kleineren Bewegungsfläche vor/hinter der Tür: 200 cm

TIEFE der kleineren Bewegungsfläche vor/hinter der Tür: 200 cm

Höhe der Türschwelle: 0 cm

Anmerkungen für den Gast: Es gibt zwei identische doppelflügelige Toröffnungen nacheinander, die immer offen stehen.

## Eingang Kunstmuseum

### Eingang Kunstmuseum

---



Eingang  
Kunstmuseum

©Manuela Fischer



Eingang  
Kunstmuseum

©Manuela Fischer



Eingang  
Kunstmuseum

©Manuela Fischer

---

Der Eingang / Zugang ins Gebäude ist stufenlos möglich.

Eingangstür

Lichte Breite des Durchgangs: 192 cm

Art der Tür: Zweiflügel

Die Tür wird mit eigenem Kraftaufwand geöffnet.

BREITE der kleineren Bewegungsfläche vor/hinter der Tür: 200 cm

TIEFE der kleineren Bewegungsfläche vor/hinter der Tür: 200 cm

Höhe der Türschwelle: 0 cm

## Weg vom Eingang Burghof zum Eingang Kunstmuseum

---



Weg vom Eingang Burghof zum Eingang Kunstmuseum

©Manuela Fischer



Blick vom Eingang Kunstmuseum zum Eingang Burghof

©Manuela Fischer



Burghof

©Manuela Fischer

---

Breite des Weges: 200 cm

Länge des Weges: 50 m

Der Weg ist von der Oberflächenbeschaffenheit her erschütterungsarm und leicht begeh- und befahrbar (z.B. Asphalt, engfugige Platten, etc.).

Maximale Längsneigung des Weges: 2 %

Maximale Längsneigung über eine Strecke von 40 m.

## EG Neubau: Windfang am Eingang Kunstmuseum

---



EG Neubau: Windfang am Eingang Kunstmuseum

©Manuela Fischer

---

Länge des Flurs/Weges/Ganges: 3 m

Mindestbreite des Flurs/Weges/Ganges: 200 cm

Vorhandene Durchgänge sind mindestens 88 cm breit.

Anmerkungen für den Gast: Die Tür zum Foyer mit Kasse und Museumsladen ist 112 cm breit und einflügelig.

## EG Neubau: Kasse mit Museumsladen

### EG Neubau: Kasse

---



EG Neubau: Kasse

©Manuela Fischer



EG Neubau: Kasse

©Manuela Fischer

---

BREITE der Bewegungsfläche vor dem Schalter/Tresen/der Kasse: 250 cm

TIEFE der Bewegungsfläche vor dem Schalter/Tresen/der Kasse: 250 cm

Der Schalter/Tresen/die Kasse ist an der höchsten Stelle 107 cm hoch.

Der Schalter/Tresen/die Kasse ist an der niedrigsten Stelle 79 cm hoch.

Es ist keine andere, gleichwertige Kommunikationsmöglichkeit im Sitzen vorhanden.

### EG Neubau: Museumsladen

---



EG Neubau:  
Museumsladen

©Manuela Fischer



EG Neubau:  
Museumsladen

©Manuela Fischer

---

BREITE des Raums: 5 m

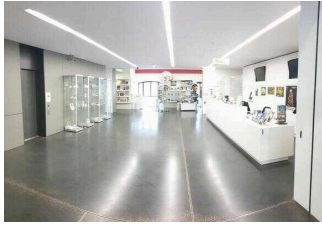
TIEFE des Raums: 5 m

Breite des schmalsten Durchgangs im Raum: 160 cm

Es sind keine Sitzgelegenheiten vorhanden.

# EG Neubau: Weg vom Eingang zur Kasse mit Museumsladen

---



EG Neubau: Weg vom Eingang zur Kasse mit Museumsladen

©Manuela Fischer

---

Länge des Flurs/Weges/Ganges: 6 m

Mindestbreite des Flurs/Weges/Ganges: 200 cm

Die Breite des Weges/Flures ist nicht eingeschränkt.

## 1. OG Neubau: Ausstellungsräume "Wege der Moderne"

### Ausstellungsraum/weitläufiger Raum

#### 1. OG Neubau: 1. Ausstellung "Wege der Moderne" Kunst in Deutschland 1900–1945

---



1. OG Neubau: 1. Ausstellung "Wege der Moderne" Kunst in Deutschland 1900–1945

©Manuela Fischer



1. OG Neubau: 1. Ausstellung "Wege der Moderne" Kunst in Deutschland 1900–1945

©Manuela Fischer



1. OG Neubau: 1. Ausstellung "Wege der Moderne" Kunst in Deutschland 1900–1945

©Manuela Fischer



Mitmachstation

©Manuela Fischer

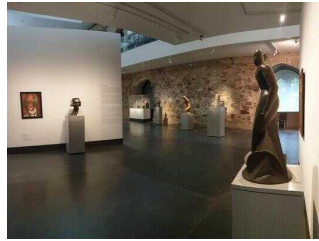
---





1. OG Neubau: 1.  
Ausstellung "Wege  
der Moderne" Kunst  
in Deutschland  
1900–1945

©Manuela Fischer



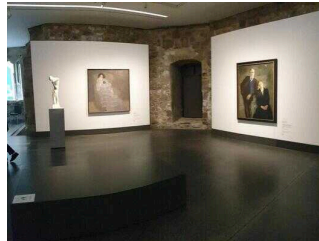
1. OG Neubau: 1.  
Ausstellung "Wege  
der Moderne" Kunst  
in Deutschland  
1900–1945

©Manuela Fischer



Treppe ins 2. OG

©Manuela Fischer



1. OG Neubau: 1.  
Ausstellung "Wege  
der Moderne" Kunst  
in Deutschland  
1900–1945

©Manuela Fischer



Multimedienbereich

©Manuela Fischer

---

Breite des schmalsten Durchgangs im Raum: 220 cm

Die Exponate sind überwiegend im Sitzen sichtbar, wahrnehmbar oder erkennbar.

Die Informationen zu den Exponaten sind überwiegend im Sitzen lesbar.

Informationen werden schriftlich vermittelt. Es gibt akustische Informationen.

Anmerkungen für den Gast: Der Weg durch die Ausstellung ist 300 m lang.

## 1. OG Neubau: 2. Ausstellung "Wege der Moderne" Kunst in der SBZ/DDR 1945–1990

---



1. OG Neubau: 2.  
Ausstellung "Wege  
der Moderne" Kunst  
in der SBZ/DDR  
1945–1990

©Manuela Fischer



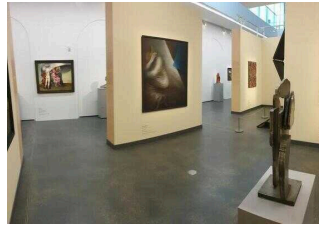
1. OG Neubau: 2.  
Ausstellung "Wege  
der Moderne" Kunst  
in der SBZ/DDR  
1945–1990

©Manuela Fischer



1. OG Neubau: 2.  
Ausstellung "Wege  
der Moderne" Kunst  
in der SBZ/DDR  
1945–1990

©Manuela Fischer



1. OG Neubau: 2.  
Ausstellung "Wege  
der Moderne" Kunst  
in der SBZ/DDR  
1945–1990

©Manuela Fischer



1. OG Neubau: 2.  
Ausstellung "Wege  
der Moderne" Kunst  
in der SBZ/DDR  
1945–1990

©Manuela Fischer



Treppe zwischen 1.  
und 2. Ausstellung

©Manuela Fischer

---

Breite des schmalsten Durchgangs im Raum: 160 cm

Die Exponate sind überwiegend im Sitzen sichtbar, wahrnehmbar oder erkennbar.

Die Informationen zu den Exponaten sind überwiegend im Sitzen lesbar.

Informationen werden schriftlich vermittelt.

Anmerkungen für den Gast: Der Rundgang durch die Ausstellung beträgt 80 m.

## Schwelle/Stufe/Treppe

### Neubau: Treppenhaus von EG–2. OG



Zugang zum  
Treppenhaus im EG

©Manuela Fischer



Neubau: Treppenhaus  
von EG–2. OG

©Manuela Fischer



Neubau: Treppenhaus  
von EG-2. OG

©Manuela Fischer



Neubau: Treppenhaus  
von EG-2. OG

©Manuela Fischer



Zugang zum  
Treppenhaus und  
Aufzug im 1. OG  
Neubau

©Manuela Fischer

---

Vorhandene Schwellen/Stufen: 50

Höhe der Schwellen/Stufen: 17 cm

Die Treppe hat gerade Läufe.

Die Treppe hat einen einseitigen Handlauf.

### **1. OG Neubau: halbe Treppe zur 2. Ausstellung "Kunst in der SBZ/DDR"**

---



1. OG Neubau:  
halbe Treppe zur 2.  
Ausstellung "Kunst in  
der SBZ/DDR"

©Manuela Fischer



1. OG Neubau:  
halbe Treppe zur 2.  
Ausstellung "Kunst in  
der SBZ/DDR"

©Manuela Fischer

---

Vorhandene Schwellen/Stufen: 7

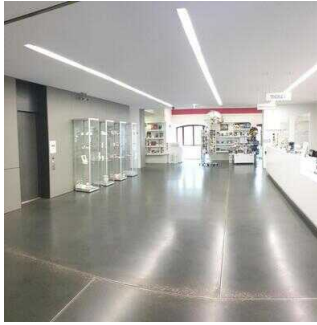
Höhe der Schwellen/Stufen: 17 cm

Die Treppe hat gerade Läufe.

Die Treppe hat einen einseitigen Handlauf.

# Neubau: Aufzug 1

---



Einstieg/Ausstieg im EG gegenüber der Kasse (links im Bild)

©Manuela Fischer



Neubau: Aufzug 1

©Manuela Fischer



Neubau: Aufzug 1

©Manuela Fischer



Neubau: Aufzug 1

©Manuela Fischer



Neubau: Aufzug 1

©Manuela Fischer



Einstieg/Ausstieg im UG

©Manuela Fischer

---

BREITE der Bewegungsfläche vor dem Aufzug beim Einstieg: 200 cm

TIEFE der Bewegungsfläche vor dem Aufzug beim Einstieg: 200 cm

Lichte Durchgangsbreite der Aufzugtür: 90 cm

BREITE der Kabine innen: 109 cm

TIEFE der Kabine innen: 255 cm

BREITE der Bewegungsfläche vor dem Aufzug beim Ausstieg: 200 cm

TIEFE der Bewegungsfläche vor dem Aufzug beim Ausstieg: 200 cm

Es gibt kein horizontales Bedientableau.

# Flur/Weg/Gang innen

## EG Neubau: Weg von der Kasse zu Aufzug 1

---



EG Neubau: Weg von der Kasse zu Aufzug 1

©Manuela Fischer

---

Länge des Flurs/Weges/Ganges: 6 m

Mindestbreite des Flurs/Weges/Ganges: 200 cm

Die Breite des Weges/Flures ist nicht eingeschränkt.

## EG Neubau: Weg von der Kasse zum Treppenhaus EG-2. OG

---



Treppenhaus links im Bild hinter den Vitrinen

©Manuela Fischer



Blick ins Treppenhaus EG-2. OG

©Manuela Fischer



Blick vom Treppenhaus zur Kasse EG

©Manuela Fischer

---

Länge des Flurs/Weges/Ganges: 8 m

Mindestbreite des Flurs/Weges/Ganges: 160 cm

Vorhandene Durchgänge sind mindestens 88 cm breit.

Anmerkungen für den Gast: Der Durchgang zur Treppe ist 120 cm breit.

## Neubau: baugleiche Türen zum Treppenhaus

---



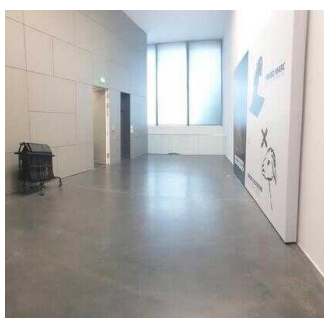
Neubau: baugleiche  
Türen zum  
Treppenhaus

©Manuela Fischer



Neubau: baugleiche  
Türen zum  
Treppenhaus

©Manuela Fischer



Zugang Treppenhaus  
links im Bild

©Manuela Fischer



Neubau: baugleiche  
Türen zum  
Treppenhaus

©Manuela Fischer

---

Lichte Breite des Durchgangs: 100 cm

Art der Tür: Einflügel

Die Tür wird mit eigenem Kraftaufwand geöffnet. Die Tür wird durch eine Servicekraft geöffnet.

BREITE der kleineren Bewegungsfläche vor/hinter der Tür: 100 cm

TIEFE der kleineren Bewegungsfläche vor/hinter der Tür: 150 cm

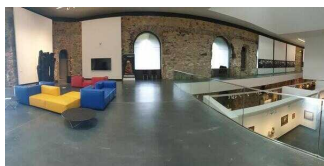
Höhe der Türschwelle: 0 cm

## 2. OG Neubau: Sonderausstellung

### Ausstellungsraum/weitläufiger Raum

#### 2. OG Neubau: Sonderausstellung der Künstlerin Anna Franziska Schwarzbach

---



2. OG Neubau:  
Sonderausstellung

©Manuela Fischer



Mediawand mit  
Informationen zum  
Künstler

©Manuela Fischer



Exponate der  
Künstlerin  
Anna Franziska  
Schwarzbach

©Manuela Fischer



Exponate der  
Künstlerin  
Anna Franziska  
Schwarzbach

©Manuela Fischer



Exponate der  
Künstlerin  
Anna Franziska  
Schwarzbach

©Manuela Fischer



Exponate der  
Künstlerin  
Anna Franziska  
Schwarzbach

©Manuela Fischer



Exponate der  
Künstlerin  
Anna Franziska  
Schwarzbach

©Manuela Fischer

---

Breite des schmalsten Durchgangs im Raum: 200 cm

Die Exponate sind überwiegend im Sitzen sichtbar, wahrnehmbar oder erkennbar.

Die Informationen zu den Exponaten sind überwiegend im Sitzen lesbar.

Informationen werden schriftlich vermittelt. Es gibt akustische Informationen.

Sonstige technische Möglichkeiten der Informationsvermittlung: Hörstationen

Anmerkungen für den Gast: Derzeit zeigt die Sonderausstellung (09.04.2022 — 28.08.2022) Werke von Anna Franziska Schwarzbach, Franz Marc, Willy Schulz, Dieter Goltzsche und Gustav Weidanz.

## 2. OG Neubau: Sonderausstellung des Künstlers Dieter Goltzsche

---



2. OG Neubau:  
Sonderausstellung  
des Künstlers Dieter  
Goltzsche

©Manuela Fischer



2. OG Neubau:  
Sonderausstellung  
des Künstlers Dieter  
Goltzsche

©Manuela Fischer



2. OG Neubau:  
Sonderausstellung  
des Künstlers Dieter  
Goltzsche

©Manuela Fischer



2. OG Neubau:  
Sonderausstellung  
des Künstlers Dieter  
Goltzsche

©Manuela Fischer



2. OG Neubau:  
Sonderausstellung  
des Künstlers Dieter  
Goltzsche

©Manuela Fischer

---

Breite des schmalsten Durchgangs im Raum: 90 cm

Die Exponate sind überwiegend im Sitzen sichtbar, wahrnehmbar oder erkennbar.

Die Informationen zu den Exponaten sind überwiegend im Sitzen lesbar.

Informationen werden schriftlich vermittelt.

Anmerkungen für den Gast: Derzeit zeigt die Sonderausstellung (09.04.2022 – 28.08.2022) Werke von Anna Franziska Schwarzbach, Franz Marc, Willy Schulz, Dieter Goltzsche und Gustav Weidanz.



## 2. OG Neubau: Sonderausstellung des Künstlers Franz Marc

---



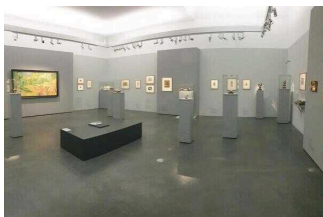
2. OG Neubau:  
Sonderausstellung  
des Künstlers Franz  
Marc

©Manuela Fischer



Weg zur Ausstellung  
des Künstlers Franz  
Marc

©Manuela Fischer



2. OG Neubau:  
Sonderausstellung  
des Künstlers Franz  
Marc

©Manuela Fischer



2. OG Neubau:  
Sonderausstellung  
des Künstlers Franz  
Marc

©Manuela Fischer



2. OG Neubau:  
Sonderausstellung  
des Künstlers Franz  
Marc

©Manuela Fischer



2. OG Neubau:  
Sonderausstellung  
des Künstlers Franz  
Marc

©Manuela Fischer



2. OG Neubau:  
Sonderausstellung  
des Künstlers Franz  
Marc

©Manuela Fischer

---

Breite des schmalsten Durchgangs im Raum: 150 cm

Die Exponate sind überwiegend im Sitzen sichtbar, wahrnehmbar oder erkennbar.

Die Informationen zu den Exponaten sind überwiegend im Sitzen lesbar.

Informationen werden schriftlich vermittelt.

Anmerkungen für den Gast: Der Rundweg durch die Ausstellung beträgt 100 m. Derzeit zeigt die Sonderausstellung (09.04.2022 — 28.08.2022) Werke von Anna Franziska Schwarzbach, Franz Marc, Willy Schulz, Dieter Goltzsche und Gustav Weidanz.

## Schwelle/Stufe/Treppe

### 1. OG Neubau: Freitreppe ins 2. OG

---



1. OG Neubau:  
Freitreppe ins 2. OG

©Manuela Fischer



1. OG Neubau:  
Freitreppe ins 2. OG

©Manuela Fischer



1. OG Neubau:  
Freitreppe ins 2. OG

©Manuela Fischer

---

Vorhandene Schwellen/Stufen: 30

Höhe der Schwellen/Stufen: 17 cm

Die Treppe hat gerade Läufe.

Die Treppe hat beidseitige Handläufe.

### Neubau: Treppenhaus von EG–2. OG

---



Zugang zum  
Treppenhaus im EG

©Manuela Fischer



Neubau: Treppenhaus  
von EG–2. OG

©Manuela Fischer



Neubau: Treppenhaus  
von EG-2. OG

©Manuela Fischer



Neubau: Treppenhaus  
von EG-2. OG

©Manuela Fischer



Zugang zum  
Treppenhaus und  
Aufzug im 1. OG  
Neubau

©Manuela Fischer

---

Vorhandene Schwellen/Stufen: 50

Höhe der Schwellen/Stufen: 17 cm

Die Treppe hat gerade Läufe.

Die Treppe hat einen einseitigen Handlauf.

## Neubau: Aufzug 1

---



Einstieg/Ausstieg im  
EG gegenüber der  
Kasse (links im Bild)

©Manuela Fischer



Neubau: Aufzug 1

©Manuela Fischer



Neubau: Aufzug 1

©Manuela Fischer



Neubau: Aufzug 1

©Manuela Fischer



## Neubau: Aufzug 1

©Manuela Fischer



## Einstieg/Ausstieg im UG

©Manuela Fischer

---

BREITE der Bewegungsfläche vor dem Aufzug beim Einstieg: 200 cm

TIEFE der Bewegungsfläche vor dem Aufzug beim Einstieg: 200 cm

Lichte Durchgangsbreite der Aufzugtür: 90 cm

BREITE der Kabine innen: 109 cm

TIEFE der Kabine innen: 255 cm

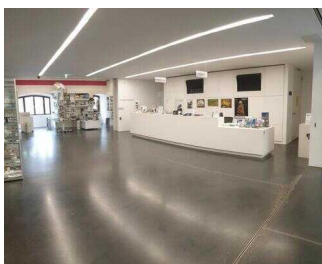
BREITE der Bewegungsfläche vor dem Aufzug beim Ausstieg: 200 cm

TIEFE der Bewegungsfläche vor dem Aufzug beim Ausstieg: 200 cm

Es gibt kein horizontales Bedientableau.

## Flur/Weg/Gang innen

### EG Neubau: Weg von der Kasse zu Aufzug 1



### EG Neubau: Weg von der Kasse zu Aufzug 1

©Manuela Fischer

---

Länge des Flurs/Weges/Ganges: 6 m

Mindestbreite des Flurs/Weges/Ganges: 200 cm

Die Breite des Weges/Flures ist nicht eingeschränkt.

## EG Neubau: Weg von der Kasse zum Treppenhaus EG-2. OG

---



Treppenhaus links  
im Bild hinter den  
Vitrinen

©Manuela Fischer



Blick ins Treppenhaus  
EG-2. OG

©Manuela Fischer



Blick vom  
Treppenhaus zur  
Kasse EG

©Manuela Fischer

---

Länge des Flurs/Weges/Ganges: 8 m

Mindestbreite des Flurs/Weges/Ganges: 160 cm

Vorhandene Durchgänge sind mindestens 88 cm breit.

Anmerkungen für den Gast: Der Durchgang zur Treppe ist 120 cm breit.

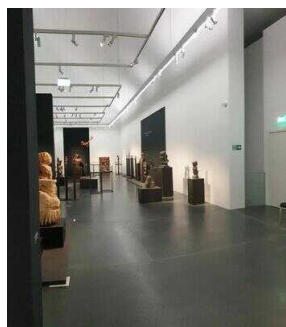
## 2. OG Neubau: Weg durch die Ausstellungsräume

---



2. OG Neubau: Weg  
durch die Ausstellung

©Manuela Fischer



2. OG Neubau: Weg  
durch die Ausstellung

©Manuela Fischer



## 2. OG Neubau: Weg durch die Ausstellung

©Manuela Fischer



## 2. OG Neubau: Weg durch die Ausstellung

©Manuela Fischer

---

Länge des Flurs/Weges/Ganges: 400 m

Mindestbreite des Flurs/Weges/Ganges: 200 cm

Vorhandene Durchgänge sind mindestens 88 cm breit.

## Neubau: baugleiche Türen zum Treppenhaus



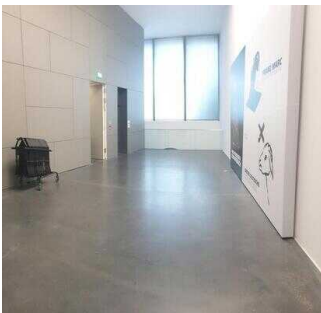
### Neubau: baugleiche Türen zum Treppenhaus

©Manuela Fischer



### Neubau: baugleiche Türen zum Treppenhaus

©Manuela Fischer



### Zugang Treppenhaus links im Bild

©Manuela Fischer



### Neubau: baugleiche Türen zum Treppenhaus

©Manuela Fischer

---

Lichte Breite des Durchgangs: 100 cm

Art der Tür: Einflügel

Die Tür wird mit eigenem Kraftaufwand geöffnet. Die Tür wird durch eine Servicekraft geöffnet.

BREITE der kleineren Bewegungsfläche vor/hinter der Tür: 100 cm

TIEFE der kleineren Bewegungsfläche vor/hinter der Tür: 150 cm

Höhe der Türschwelle: 0 cm

# UG Altbau: Ausstellungsräume "Sakrale Kunst"

## UG Altbau: Ausstellung "Sakrale Kunst" von Mittelalter bis Barock im Gotischen Gewölbe

---



UG Altbau:  
Ausstellung  
"Sakrale Kunst" von  
Mittelalter bis Barock  
im Gotischen Gewölbe

©Manuela Fischer



UG Altbau:  
Ausstellung  
"Sakrale Kunst" von  
Mittelalter bis Barock  
im Gotischen Gewölbe

©Manuela Fischer



UG Altbau:  
Ausstellung  
"Sakrale Kunst" von  
Mittelalter bis Barock  
im Gotischen Gewölbe

©Manuela Fischer



UG Altbau:  
Ausstellung  
"Sakrale Kunst" von  
Mittelalter bis Barock  
im Gotischen Gewölbe

©Manuela Fischer



UG Altbau:  
Ausstellung  
"Sakrale Kunst" von  
Mittelalter bis Barock  
im Gotischen Gewölbe

©Manuela Fischer



UG Altbau:  
Ausstellung  
"Sakrale Kunst" von  
Mittelalter bis Barock  
im Gotischen Gewölbe

©Manuela Fischer

---

Breite des schmalsten Durchgangs im Raum: 120 cm

Die Exponate sind überwiegend im Sitzen sichtbar, wahrnehmbar oder erkennbar.

Die Informationen zu den Exponaten sind überwiegend im Sitzen lesbar.

Informationen werden schriftlich vermittelt.

Anmerkungen für den Gast: Der Rundgang durch die Ausstellung ist 120 m lang.

# Schwelle/Stufe/Treppe

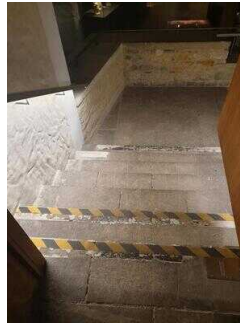
## EG Altbau: Steintreppe von EG-UG

---



EG Altbau:  
Steintreppe von EG-  
UG

©Manuela Fischer



EG Altbau:  
Steintreppe von EG-  
UG

©Manuela Fischer



EG Altbau:  
Steintreppe von EG-  
UG

©Manuela Fischer



EG Altbau:  
Steintreppe von EG-  
UG

©Manuela Fischer

---

Vorhandene Schwellen/Stufen: 15

Höhe der Schwellen/Stufen: 19 cm

Die Treppe hat gerade Läufe.

Die Treppe hat beidseitige Handläufe.

## EG Altbau: Stufe vor der Steintreppe auf dem Weg zum UG

---



EG Altbau: Stufe vor  
der Steintreppe auf  
dem Weg zum UG

©Manuela Fischer

---

Vorhandene Schwellen/Stufen: 1

Höhe der Schwellen/Stufen: 19 cm

Die Treppe hat gerade Läufe.

Die Treppe hat keinen Handlauf.



## Altbau: Aufzug 2

---



Altbau: Aufzug 2

©Manuela Fischer



Altbau: Aufzug 2

©Manuela Fischer



Altbau: Aufzug 2

©Manuela Fischer



Altbau: Aufzug 2

©Manuela Fischer



Altbau: Aufzug 2

©Manuela Fischer

---

BREITE der Bewegungsfläche vor dem Aufzug beim Einstieg: 200 cm

TIEFE der Bewegungsfläche vor dem Aufzug beim Einstieg: 200 cm

Lichte Durchgangsbreite der Aufzugtür: 90 cm

BREITE der Kabine innen: 100 cm

TIEFE der Kabine innen: 140 cm

BREITE der Bewegungsfläche vor dem Aufzug beim Ausstieg: 200 cm

TIEFE der Bewegungsfläche vor dem Aufzug beim Ausstieg: 200 cm

Es gibt kein horizontales Bedientableau.

Die Bedienelemente/Befehlsgeber sind wie folgt angeordnet:

HÖCHSTE Stelle der Bedienelemente: 114 cm

TIEFSTE Stelle der Bedienelemente: 82 cm

Der waagerechte Abstand von der Ecke der Kabine bis zum ersten Bedienelement (mittig) ist 70 cm.

## EG Altbau: Ausstellungsräume "Alte Meister 16.–19. Jahrhundert"

### EG Altbau: Ausstellung "Alte Meister" Kunst des 16.–19. Jahrhunderts

---



EG Altbau:  
Ausstellung "Alte  
Meister" Kunst des  
16.–19. Jahrhunderts

©Manuela Fischer



EG Altbau:  
Ausstellung "Alte  
Meister" Kunst des  
16.–19. Jahrhunderts

©Manuela Fischer



EG Altbau:  
Ausstellung "Alte  
Meister" Kunst des  
16.–19. Jahrhunderts

©Manuela Fischer



EG Altbau:  
Ausstellung "Alte  
Meister" Kunst des  
16.–19. Jahrhunderts

©Manuela Fischer



EG Altbau:  
Ausstellung "Alte  
Meister" Kunst des  
16.–19. Jahrhunderts

©Manuela Fischer



EG Altbau:  
Ausstellung "Alte  
Meister" Kunst des  
16.–19. Jahrhunderts

©Manuela Fischer

---

Breite des schmalsten Durchgangs im Raum: 90 cm

Die Exponate sind überwiegend im Sitzen sichtbar, wahrnehmbar oder erkennbar.

Die Informationen zu den Exponaten sind überwiegend im Sitzen lesbar.

Informationen werden schriftlich vermittelt.

## Altbau: Historische Treppe von 1. OG-EG

---



Altbau: Historische Treppe von 1. OG-EG

©Manuela Fischer



Altbau: Historische Treppe von 1. OG-EG

©Manuela Fischer



Altbau: Historische Treppe von 1. OG-EG

©Manuela Fischer



Altbau: Historische Treppe von 1. OG-EG

©Manuela Fischer

---

Vorhandene Schwellen/Stufen: 25

Höhe der Schwellen/Stufen: 18 cm

Die Treppe hat gerade Läufe.

Die Treppe hat beidseitige Handläufe.

## Altbau: Aufzug 2

---



Altbau: Aufzug 2

©Manuela Fischer



Altbau: Aufzug 2

©Manuela Fischer



Altbau: Aufzug 2

©Manuela Fischer



Altbau: Aufzug 2

©Manuela Fischer



Altbau: Aufzug 2

©Manuela Fischer

---

BREITE der Bewegungsfläche vor dem Aufzug beim Einstieg: 200 cm

TIEFE der Bewegungsfläche vor dem Aufzug beim Einstieg: 200 cm

Lichte Durchgangsbreite der Aufzugtür: 90 cm

BREITE der Kabine innen: 100 cm

TIEFE der Kabine innen: 140 cm

BREITE der Bewegungsfläche vor dem Aufzug beim Ausstieg: 200 cm

TIEFE der Bewegungsfläche vor dem Aufzug beim Ausstieg: 200 cm

Es gibt kein horizontales Bedientableau.

Die Bedienelemente/Befehlsgeber sind wie folgt angeordnet:

HÖCHSTE Stelle der Bedienelemente: 114 cm

TIEFSTE Stelle der Bedienelemente: 82 cm

Der waagerechte Abstand von der Ecke der Kabine bis zum ersten Bedienelement (mittig) ist 70 cm.

## EG Altbau: Wege durch die Ausstellung

---



EG Altbau: Wege durch die Ausstellung

©Manuela Fischer



EG Altbau: Wege durch die Ausstellung

©Manuela Fischer



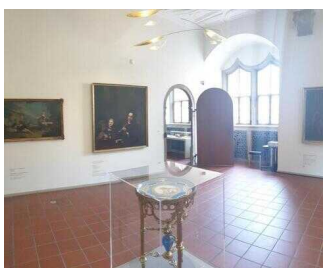
EG Altbau: Wege durch die Ausstellung

©Manuela Fischer



EG Altbau: Wege durch die Ausstellung

©Manuela Fischer



EG Altbau: Wege durch die Ausstellung

©Manuela Fischer

---

Länge des Flurs/Weges/Ganges: 85 m

Mindestbreite des Flurs/Weges/Ganges: 90 cm

Vorhandene Durchgänge sind mindestens 88 cm breit.

## EG Altbau: Flurtür

---



EG Altbau: Flurtür

©Manuela Fischer



EG Altbau: Flurtür

©Manuela Fischer

---

Lichte Breite des Durchgangs: 100 cm

Art der Tür: Einflügel

Die Tür wird mit eigenem Kraftaufwand geöffnet. Die Tür wird durch eine Servicekraft geöffnet.

BREITE der kleineren Bewegungsfläche vor/hinter der Tür: 150 cm

TIEFE der kleineren Bewegungsfläche vor/hinter der Tür: 150 cm

Höhe der Türschwelle: 0 cm

Anmerkungen für den Gast: Auf jeder Etage stehen Servicemitarbeiter für Fragen und zur Unterstützung bei der Türöffnung zur Verfügung.

## 1. OG Altbau: Ausstellungsräume "Alte Meister 16.–19. Jahrhundert"

### 1. OG Altbau: Ausstellung "Alte Meister" Kunst des 16.–19. Jahrhunderts

---



1. OG Altbau:  
Ausstellung "Alte  
Meister" Kunst des  
16.–19. Jahrhunderts

©Manuela Fischer



1. OG Altbau:  
Ausstellung "Alte  
Meister" Kunst des  
16.–19. Jahrhunderts

©Manuela Fischer



1. OG Altbau:  
Ausstellung "Alte  
Meister" Kunst des  
16.–19. Jahrhunderts

©Manuela Fischer



1. OG Altbau:  
Ausstellung "Alte  
Meister" Kunst des  
16.–19. Jahrhunderts

©Manuela Fischer



1. OG Altbau:  
Ausstellung "Alte  
Meister" Kunst des  
16.–19. Jahrhunderts

©Manuela Fischer



1. OG Altbau:  
Ausstellung "Alte  
Meister" Kunst des  
16.–19. Jahrhunderts

©Manuela Fischer



## 1. OG Altbau: Ausstellung "Alte Meister" Kunst des 16.-19. Jahrhunderts

©Manuela Fischer

---

### Tür zum Ausstellungsraum

Lichte Breite des Durchgangs: 110 cm

Art der Tür: Einflügel

Die Tür wird mit eigenem Kraftaufwand geöffnet.

BREITE der kleineren Bewegungsfläche vor/hinter der Tür: 200 cm

TIEFE der kleineren Bewegungsfläche vor/hinter der Tür: 200 cm

Höhe der Türschwelle: 0 cm

Breite des schmalsten Durchgangs im Raum: 82 cm

Anmerkungen für den Gast: Die Türschwellen sind bis zu 3 cm hoch.

### Altbau: Historische Treppe von 1. OG-EG

---



#### Altbau: Historische Treppe von 1. OG-EG

©Manuela Fischer



#### Altbau: Historische Treppe von 1. OG-EG

©Manuela Fischer



#### Altbau: Historische Treppe von 1. OG-EG

©Manuela Fischer



#### Altbau: Historische Treppe von 1. OG-EG

©Manuela Fischer

---

Vorhandene Schwellen/Stufen: 25

Höhe der Schwellen/Stufen: 18 cm

Die Treppe hat gerade Läufe.

Die Treppe hat beidseitige Handläufe.

## Altbau: Aufzug 2

---



Altbau: Aufzug 2

©Manuela Fischer



Altbau: Aufzug 2

©Manuela Fischer



Altbau: Aufzug 2

©Manuela Fischer



Altbau: Aufzug 2

©Manuela Fischer



Altbau: Aufzug 2

©Manuela Fischer

---

BREITE der Bewegungsfläche vor dem Aufzug beim Einstieg: 200 cm

TIEFE der Bewegungsfläche vor dem Aufzug beim Einstieg: 200 cm

Lichte Durchgangsbreite der Aufzugtür: 90 cm

BREITE der Kabine innen: 100 cm

TIEFE der Kabine innen: 140 cm

BREITE der Bewegungsfläche vor dem Aufzug beim Ausstieg: 200 cm

TIEFE der Bewegungsfläche vor dem Aufzug beim Ausstieg: 200 cm

Es gibt kein horizontales Bedientableau.



Die Bedienelemente/Befehlsgeber sind wie folgt angeordnet:

HÖCHSTE Stelle der Bedienelemente: 114 cm

TIEFSTE Stelle der Bedienelemente: 82 cm

Der waagerechte Abstand von der Ecke der Kabine bis zum ersten Bedienelement (mittig) ist 70 cm.

## 1. OG Altbau: Flurtür zum historischen Treppenhaus

---



Blick zum  
historischen  
Treppenhaus Richtung  
EG Altbau

©Manuela Fischer



Blick vom  
historischen  
Treppenhaus zu den  
Ausstellungsräumen  
1. OG Altbau

©Manuela Fischer

---

Lichte Breite des Durchgangs: 180 cm

Art der Tür: Zweiflügel

Die Tür wird mit eigenem Kraftaufwand geöffnet. Die Tür wird durch eine Servicekraft geöffnet.

BREITE der kleineren Bewegungsfläche vor/hinter der Tür: 150 cm

TIEFE der kleineren Bewegungsfläche vor/hinter der Tür: 150 cm

Höhe der Türschwelle: 0 cm

Anmerkungen für den Gast: Auf jeder Etage stehen Servicemitarbeiter für Fragen und zur Unterstützung bei der Türöffnung zur Verfügung.

## UG Neubau: Garderobe und Öffentliches WC für Menschen mit Behinderung

### UG Neubau: Garderobe

---



UG Neubau:  
Garderobe

©Manuela Fischer



UG Neubau:  
Garderobe

©Manuela Fischer

---

BREITE der Bewegungsfläche vor dem Schalter/Tresen/der Kasse: 250 cm

---

TIEFE der Bewegungsfläche vor dem Schalter/Tresen/der Kasse: 160 cm

Der Schalter/Tresen/die Kasse ist an der höchsten Stelle 94 cm hoch.

Der Schalter/Tresen/die Kasse ist an der niedrigsten Stelle 94 cm hoch.

Es ist keine andere, gleichwertige Kommunikationsmöglichkeit im Sitzen vorhanden.

## UG Neubau: Öffentliches WC für Menschen mit Behinderung

---



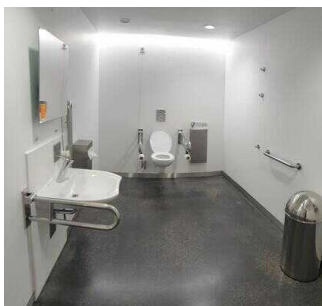
UG Neubau:  
Öffentliches WC  
für Menschen mit  
Behinderung

©Manuela Fischer



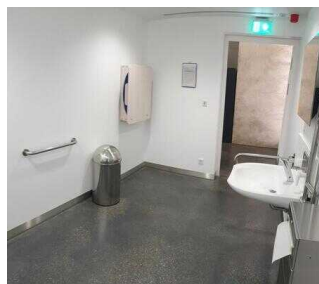
UG Neubau:  
Öffentliches WC  
für Menschen mit  
Behinderung

©Manuela Fischer



UG Neubau:  
Öffentliches WC  
für Menschen mit  
Behinderung

©Manuela Fischer



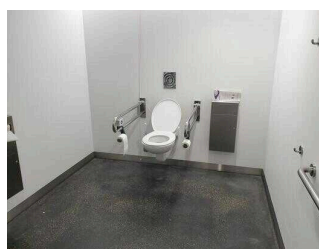
UG Neubau:  
Öffentliches WC  
für Menschen mit  
Behinderung

©Manuela Fischer



UG Neubau:  
Öffentliches WC  
für Menschen mit  
Behinderung

©Manuela Fischer



UG Neubau:  
Öffentliches WC  
für Menschen mit  
Behinderung

©Manuela Fischer

---

Tür zum öffentlichen WC

Lichte Breite des Durchgangs: 90 cm

Art der Tür: Einflügel

Die Tür wird mit eigenem Kraftaufwand geöffnet.

Die kleinere Bewegungsfläche vor/hinter der Tür ist 200 cm tief und 110 cm breit.

Höhe der Türschwelle: 0 cm

Die Tür öffnet nach außen.

Die WC-Tür ist ohne Schlüssel zu öffnen.

## **WC**

Es ist ein Unisex-WC vorhanden.

Es ist ein WC für Menschen mit Behinderung vorhanden.

Tiefe der WC-Schüssel: 71 cm

BREITE der Bewegungsfläche LINKS neben dem WC: 90 cm

TIEFE der Bewegungsfläche LINKS neben dem WC: 71 cm

BREITE der Bewegungsfläche RECHTS neben dem WC: 98 cm

TIEFE der Bewegungsfläche RECHTS neben dem WC: 71 cm

BREITE der Bewegungsfläche vor dem WC: 150 cm

TIEFE der Bewegungsfläche vor dem WC: 150 cm

Höhe des Toilettensitzes: 55 cm

Es ist ein Haltegriff links vom WC vorhanden.

Höhe des linken Haltegriffes: 84 cm

Länge des linken Haltegriffes: 85 cm

Der Haltegriff links vom WC ist hochklappbar.

Es ist ein Haltegriff rechts vom WC vorhanden.

Höhe des rechten Haltegriffes: 84 cm

Länge des rechten Haltegriffes: 85 cm

Der Haltegriff rechts vom WC ist hochklappbar.

Es sind links und rechts vom WC Haltegriffe vorhanden.

Der Abstand zwischen dem linken und dem rechten Haltegriff beträgt 67 cm.

## **Waschbecken**

BREITE der Bewegungsfläche vor dem Waschbecken: 150 cm

TIEFE der Bewegungsfläche vor dem Waschbecken: 150 cm

Höhe des Waschbeckens (Oberkante vorne): 82 cm

Das Waschbecken ist unterfahrbar in einer Höhe von 67 cm und einer Tiefe von mindestens 30 cm.

Der Spiegel ist im Stehen und Sitzen einsehbar.

Es ist eine Schnur als Alarmauslöser vorhanden.

Höhe des Alarmauslösers vom Boden: 10 cm

Anmerkungen für den Gast: Ein Wickeltisch ist vorhanden.

## Neubau: Treppe von EG-UG

---



Neubau: Treppe von EG-UG

©Manuela Fischer



Neubau: Treppe von EG-UG

©Manuela Fischer



Neubau: Treppe von EG-UG

©Manuela Fischer

---

Vorhandene Schwellen/Stufen: 32

Höhe der Schwellen/Stufen: 18 cm

Die Treppe hat gerade Läufe.

Die Treppe hat beidseitige Handläufe.

## Neubau: Aufzug 1

---



Einstieg/Ausstieg im EG gegenüber der Kasse (links im Bild)

©Manuela Fischer



Neubau: Aufzug 1

©Manuela Fischer



Neubau: Aufzug 1

©Manuela Fischer



Neubau: Aufzug 1

©Manuela Fischer



Neubau: Aufzug 1

©Manuela Fischer



Einstieg/Ausstieg im UG

©Manuela Fischer

---

BREITE der Bewegungsfläche vor dem Aufzug beim Einstieg: 200 cm

TIEFE der Bewegungsfläche vor dem Aufzug beim Einstieg: 200 cm

Lichte Durchgangsbreite der Aufzugtür: 90 cm

BREITE der Kabine innen: 109 cm

TIEFE der Kabine innen: 255 cm

BREITE der Bewegungsfläche vor dem Aufzug beim Ausstieg: 200 cm

TIEFE der Bewegungsfläche vor dem Aufzug beim Ausstieg: 200 cm

Es gibt kein horizontales Bedientableau.

## Flur/Weg/Gang innen

### UG Neubau: Weg von der Treppe zur Garderobe / öffentliches WC



Weg von der Treppe zur Garderobe

©Manuela Fischer



Weg von der Treppe zum öffentlichen WC

©Manuela Fischer

---

Länge des Flurs/Weges/Ganges: 15 m

Mindestbreite des Flurs/Weges/Ganges: 180 cm

Die Breite des Weges/Flures ist nicht eingeschränkt.

## EG Neubau: Weg von der Kasse zu Aufzug 1

---



EG Neubau: Weg von der Kasse zu Aufzug 1

©Manuela Fischer

Länge des Flurs/Weges/Ganges: 6 m

Mindestbreite des Flurs/Weges/Ganges: 200 cm

Die Breite des Weges/Flures ist nicht eingeschränkt.

## EG Neubau: Weg von der Kasse zur Treppe ins UG

Länge des Flurs/Weges/Ganges: 11 m

Mindestbreite des Flurs/Weges/Ganges: 180 cm

Vorhandene Durchgänge sind mindestens 88 cm breit.

## UG Neubau: Flurtür zwischen Treppe und Garderobe / WC

---



UG Neubau: Flurtür zwischen Treppe und Garderobe / WC

©Manuela Fischer



UG Neubau: Flurtür zwischen Treppe und Garderobe / WC

©Manuela Fischer

Lichte Breite des Durchgangs: 106 cm

Art der Tür: Einflügel

Die Tür wird mit eigenem Kraftaufwand geöffnet.

BREITE der kleineren Bewegungsfläche vor/hinter der Tür: 150 cm

TIEFE der kleineren Bewegungsfläche vor/hinter der Tür: 130 cm

Höhe der Türschwelle: 0 cm

# Hilfsmittel

## Alarm/Hilfsmittel

Aufzug: Neubau: Aufzug 1

Ein abgehender Notruf im Aufzug wird akustisch bestätigt, z.B. durch eine Gegensprechanlage.

Aufzug: Altbau: Aufzug 2

Ein abgehender Notruf im Aufzug wird akustisch bestätigt, z.B. durch eine Gegensprechanlage.

Assistenzhunde (Begleithunde, Blindenführhunde etc.) dürfen in alle relevanten Bereiche/Räume des Betriebes/Angebotes mitgebracht werden.

Es werden Hilfsmittel angeboten.

Rollstuhl,

Andere angebotene Hilfsmittel: Mobile Klapphocker

## Führungen

### Führung

Es werden Führungen für Menschen mit Gehbehinderung angeboten.

Es werden Führungen für Rollstuhlfahrer angeboten.

Die Gästeführer sind so ausgebildet, dass Rollstuhlfahrer an jeder Führung teilnehmen können.

Es ist eine Voranmeldung für die Führung notwendig.

Es stehen für Menschen mit Gehbehinderung mobile oder feste Sitzgelegenheiten zur Verfügung, die während der Führung benutzt werden können.

Die gesamte Route der Führung ist für Rollstuhlfahrer stufenlos befahrbar.