

Landesmuseum für Vorgeschichte Halle (Saale)

Richard-Wagner-Straße 9
06114 Halle (Saale)

Tel: +49 345 5247-30
Fax: +49 345 5247-351

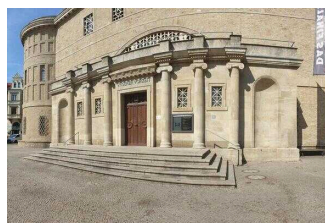
info@landesmuseum-vorgeschichte.de
<https://www.landeshmuseum-vorgeschichte.de/>

Informationen für Menschen mit Gehbehinderung und Rollstuhlfahrer

Die Informationen zur Barrierefreiheit wurden am 5. September 2022 im Rahmen des Systems "Reisen für Alle" erhoben.

Detailinformationen zu Treppen, Aufzügen / Treppenliften, Rampen, Automaten und speziellen Türen auf dem Weg zu einzelnen Bereichen finden Sie in der entsprechenden Kategorie.

Fotos zur Einrichtung



Landesmuseum für
Vorgeschichte Halle
(Saale)

©Manuela Fischer



Nebeneingang

©Manuela Fischer



Rampe am
Nebeneingang

©Manuela Fischer



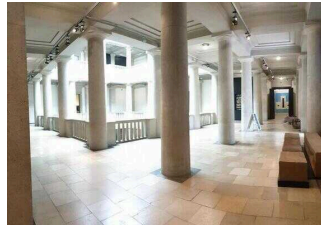
Kasse

©Manuela Fischer



Museumsshop

©Manuela Fischer



Landesmuseum für Vorgeschichte Halle (Saale)

©Manuela Fischer



Landesmuseum für Vorgeschichte Halle (Saale)

©Manuela Fischer



Landesmuseum für Vorgeschichte Halle (Saale)

©Manuela Fischer



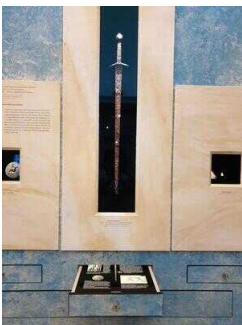
Landesmuseum für Vorgeschichte Halle (Saale)

©Manuela Fischer



Landesmuseum für Vorgeschichte Halle (Saale)

©Manuela Fischer



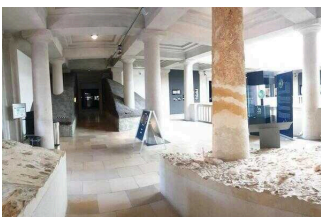
Landesmuseum für Vorgeschichte Halle (Saale)

©Manuela Fischer



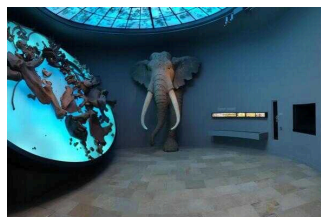
Landesmuseum für Vorgeschichte Halle (Saale)

©Manuela Fischer



Landesmuseum für Vorgeschichte Halle (Saale)

©Manuela Fischer



Landesmuseum für Vorgeschichte Halle (Saale)

©Manuela Fischer



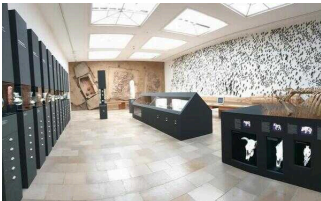
Landesmuseum für Vorgeschichte Halle (Saale)

©Manuela Fischer



Landesmuseum für Vorgeschichte Halle (Saale)

©Manuela Fischer



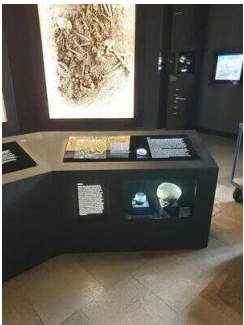
Landesmuseum für Vorgeschichte Halle (Saale)

©Manuela Fischer



Landesmuseum für Vorgeschichte Halle (Saale)

©Manuela Fischer



Landesmuseum für Vorgeschichte Halle (Saale)

©Manuela Fischer



Landesmuseum für Vorgeschichte Halle (Saale)

©Manuela Fischer



WC für Menschen mit Behinderung

©Manuela Fischer

Parken

Parkplatz Mozartstr. für Menschen mit Behinderung



Parkplatz für
Menschen mit
Behinderung

©Manuela Fischer

Es ist ein Parkplatz vorhanden.

Es ist mindestens 1 Parkplatz für Menschen mit Behinderung vorhanden.

Es gibt 2 Stellplatz/-plätze für Menschen mit Behinderung.

Stellplatzbreite: 350 cm

Stellplatzlänge: 500 cm

Der Parkplatz ist von der Oberflächenbeschaffenheit her erschütterungsarm und leicht begeh- und befahrbar (z.B. Asphalt, engfugige Platten, etc.).

Entfernung des Stellplatzes/der Stellplätze für Menschen mit Behinderung zum Eingangsbereich: 30 m

Der Stellplatz / die Stellplätze für Menschen mit Behinderung ist/sind gekennzeichnet.

Anmerkungen für den Gast: Die Behindertenparkplätze befinden sich in der Mozartstr.

Öffentliche Parkflächen stehen rund um das Museum zur Verfügung.

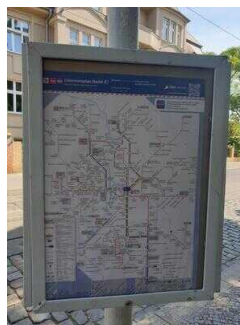
Straßenbahnhaltestelle

Haltestelle "Landesmuseum für Vorgeschichte" Strassenbahn



Haltestelle
"Landesmuseum
für Vorgeschichte"
Strassenbahn

©Manuela Fischer



Haltestelle
"Landesmuseum
für Vorgeschichte"
Strassenbahn

©Manuela Fischer



Haltestelle "Landesmuseum für Vorgeschichte" Strassenbahn

©Manuela Fischer

Es gibt eine Haltestelle des öffentlichen Personennahverkehrs (ÖPNV) in max. 100m Entfernung vom Eingang/Zugang.

Entfernung der Haltestelle für Menschen mit Behinderung zum Eingangsbereich: 30 m

Breite der Bewegungsfläche entlang des Bahn-/Bussteigs/Schiffsanlegers: 200 cm

Es sind Sitzgelegenheiten vorhanden.

Schriftliche Haltestelleninformationen sind vorhanden.

Weg von der Straßenbahnhaltestelle zum Haupteingang /Nebeneingang



Weg zur Rampe

©Manuela Fischer



rechts um die Ecke zum Haupteingang

©Manuela Fischer



Um die Ecke ist der Haupteingang sichtbar

©Manuela Fischer

Breite des Weges: 230 cm

Länge des Weges: 30 m

Der Weg ist von der Oberflächenbeschaffenheit her erschütterungsarm und leicht begeh- und befahrbar (z.B. Asphalt, engfugige Platten, etc.).

Maximale Längsneigung des Weges: 2 %

Maximale Längsneigung über eine Strecke von 20 m.

Anmerkungen für den Gast: Die Haltestelle liegt in der Mitte der beiden Eingänge (vor der Café-Terrasse), die Rampe zum Nebeneingang ist in Sichtweite. Der Haupteingang liegt rechts um die Ecke.

Haupteingang

Haupteingang



Haupteingang

©Manuela Fischer

Der Eingang / Zugang ist nicht stufenlos möglich.

Eingangstür

Lichte Breite des Durchgangs: 230 cm

Art der Tür: Zweiflügel

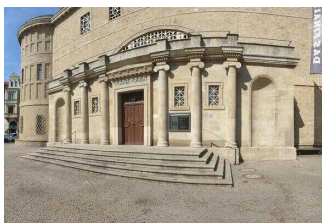
Die Tür wird ohne eigenen Kraftaufwand (Drücker, Lichtschranke, Bewegungsmelder etc.) geöffnet.

BREITE der kleineren Bewegungsfläche vor/hinter der Tür: 200 cm

TIEFE der kleineren Bewegungsfläche vor/hinter der Tür: 200 cm

Höhe der Türschwelle: 2 cm

Stufen am Haupteingang



Stufen am Haupteingang

©Manuela Fischer



Stufen am Haupteingang

©Manuela Fischer

Vorhandene Schwellen/Stufen: 5

Höhe der Schwellen/Stufen: 17 cm

Die Treppe hat gerade Läufe.

Die Treppe hat einen einseitigen Handlauf.

Stufenloser Nebeneingang

Stufenloser Nebeneingang – Richard-Wagner-Str. 9



Stufenloser
Nebeneingang

©Manuela Fischer



Stufenloser
Nebeneingang

©Manuela Fischer



Stufenloser
Nebeneingang

©Manuela Fischer



Stufenloser
Nebeneingang

©Manuela Fischer

Der Eingang / Zugang ins Gebäude ist stufenlos möglich.

Eingangstür

Lichte Breite des Durchgangs: 110 cm

Art der Tür: Zweiflügel

Die Tür wird ohne eigenen Kraftaufwand (Drücker, Lichtschranke, Bewegungsmelder etc.) geöffnet.

BREITE der kleineren Bewegungsfläche vor/hinter der Tür: 150 cm

TIEFE der kleineren Bewegungsfläche vor/hinter der Tür: 150 cm

Höhe der Türschwelle: 0 cm

Stele mit Klingel und Türöffner am Nebeneingang



Stele mit Klingel
und Türöffner am
Nebeneingang

©Manuela Fischer

BREITE der Bewegungsfläche vor dem Automaten: 200 cm

TIEFE der Bewegungsfläche vor dem Automaten: 200 cm

HÖCHSTE Stelle der Bedienelemente vom Boden aus: 110 cm

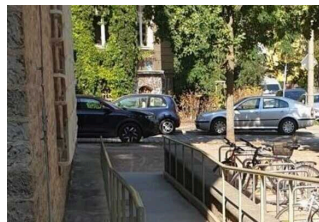
NIEDRIGSTE Stelle der Bedienelemente vom Boden aus: 103 cm

Weg vom Parkplatz für Menschen mit Behinderung (Mozartstr.) zum Nebeneingang



rechts um die Ecke
beginnt die Rampe
zum Nebeneingang

©Manuela Fischer



Weg vom Parkplatz
für Menschen
mit Behinderung
(Mozartstr.) zum
Nebeneingang

©Manuela Fischer

Breite des Weges: 230 cm

Länge des Weges: 30 m

Der Weg ist von der Oberflächenbeschaffenheit her erschütterungsarm und leicht begeh- und befahrbar (z.B. Asphalt, engfugige Platten, etc.).

Maximale Längsneigung des Weges: 0 %

Maximale Längsneigung über eine Strecke von 30 m.

Rampe am Nebeneingang



Rampe am
Nebeneingang

©Manuela Fischer

Maximale Längsneigung der Rampe: 6 %

Geringste nutzbare Laufbreite: 120 cm

Länge des längsten Rampenlaufs: 20 m

Die Rampe hat einschließlich ggf. vorhandener Podeste eine Gesamtlänge von 20 m.

Die Rampe hat beidseitige Handläufe.

Die Handläufe werden am Anfang und Ende waagrecht weitergeführt.

BREITE der Bewegungsfläche vor der Rampe: 200 cm

TIEFE der Bewegungsfläche vor der Rampe: 250 cm

BREITE der Bewegungsfläche am Ende der Rampe: 200 cm

TIEFE der Bewegungsfläche am Ende der Rampe: 250 cm

Windfang am Nebeneingang



Windfang am
Nebeneingang

©Manuela Fischer

Länge des Flurs/Weges/Ganges: 200 m

Mindestbreite des Flurs/Weges/Ganges: 165 cm

Vorhandene Durchgänge sind mindestens 88 cm breit.

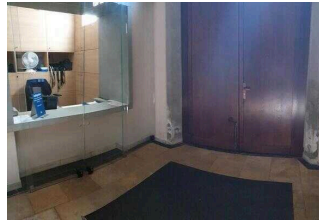
EG: Kasse / Ticketschalter

EG: Kasse am Haupteingang



Kasse

©Manuela Fischer



Kasse

©Manuela Fischer

BREITE der Bewegungsfläche vor dem Schalter/Tresen/der Kasse: 200 cm

TIEFE der Bewegungsfläche vor dem Schalter/Tresen/der Kasse: 200 cm

Der Schalter/Tresen/die Kasse ist an der höchsten Stelle 84 cm hoch.

Der Schalter/Tresen/die Kasse ist an der niedrigsten Stelle 84 cm hoch.

Es ist keine andere, gleichwertige Kommunikationsmöglichkeit im Sitzen vorhanden.

Anmerkungen für den Gast: Die Kasse befindet sich direkt neben dem Haupteingang.

EG: Weg vom Nebeneingang zur Kasse am Haupteingang



EG: Weg vom Nebeneingang zur Kasse am Haupteingang

©Manuela Fischer



EG: Weg vom Nebeneingang zur Kasse am Haupteingang

©Manuela Fischer



EG: Weg vom Nebeneingang zur Kasse am Haupteingang

©Manuela Fischer



EG: Weg vom Nebeneingang zur Kasse am Haupteingang

©Manuela Fischer



EG: Weg vom
Nebeneingang
zur Kasse am
Haupteingang

©Manuela Fischer



EG: Weg vom
Nebeneingang
zur Kasse am
Haupteingang

©Manuela Fischer

Länge des Flurs/Weges/Ganges: 50 m

Mindestbreite des Flurs/Weges/Ganges: 146 cm

Vorhandene Durchgänge sind mindestens 88 cm breit.

EG: Tür zwischen Foyer am Nebeneingang zum Museum mit Kasse/Café/ Shop/WC für Menschen mit Behinderung



EG: Tür zwischen
Foyer am
Nebeneingang zum
Museum mit Kasse/
Café/Shop

©Manuela Fischer

Lichte Breite des Durchgangs: 94 cm

Art der Tür: Einflügel

Die Tür wird mit eigenem Kraftaufwand geöffnet.

BREITE der kleineren Bewegungsfläche vor/hinter der Tür: 150 cm

TIEFE der kleineren Bewegungsfläche vor/hinter der Tür: 150 cm

Höhe der Türschwelle: 0 cm

EG: Museumsshop

EG: Museumsshop



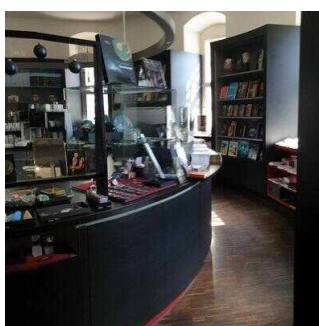
EG: Museumsshop

©Manuela Fischer



EG: Museumsshop

©Manuela Fischer



EG: Museumsshop

©Manuela Fischer



EG: Museumsshop

©Manuela Fischer

BREITE des Raums: 8 m

TIEFE des Raums: 8 m

Breite des schmalsten Durchgangs im Raum: 180 cm

Es sind keine Sitzgelegenheiten vorhanden.

Weg von der Kasse zum Museumsshop / Café



Weg von der Kasse
zum Museumsshop /
Café

©Manuela Fischer



Doppelflügeltür zum
Museumsshop / Café

©Manuela Fischer

Länge des Flurs/Weges/Ganges: 20 m

Mindestbreite des Flurs/Weges/Ganges: 160 cm

Vorhandene Durchgänge sind mindestens 88 cm breit.

EG: Tür zwischen Foyer am Nebeneingang zum Museum mit Kasse/Café/Shop/WC für Menschen mit Behinderung



EG: Tür zwischen
Foyer am
Nebeneingang zum
Museum mit Kasse/
Café/Shop

©Manuela Fischer

Lichte Breite des Durchgangs: 94 cm

Art der Tür: Einflügel

Die Tür wird mit eigenem Kraftaufwand geöffnet.

BREITE der kleineren Bewegungsfläche vor/hinter der Tür: 150 cm

TIEFE der kleineren Bewegungsfläche vor/hinter der Tür: 150 cm

Höhe der Türschwelle: 0 cm

EG: Museumscafé

Museumscafé



Tür zum
Museumscafé (durch
den Shop)

©Manuela Fischer

Breite des schmalsten Durchgangs im Raum: 150 cm

Es sind unterfahrbare Tische (Maximalhöhe 80 cm, Unterfahrbarkeit in einer Höhe von 67 cm und einer Tiefe von 30 cm) vorhanden.

Anzahl: ca. 11 Tisch/Tische

Terrasse am Café



Tür vom Café zur
Terrasse

©Manuela Fischer



Terrasse am Café

©Manuela Fischer



Terrasse am Café

©Manuela Fischer

Der Weg / die Fläche ist von der Oberflächenbeschaffenheit her nicht erschütterungsarm und leicht begeh- und befahrbar (z.B. Asphalt, engfugige Platten, etc.).

Anmerkungen für den Gast: Von außen ist die Terrasse über die Rampe am Nebeneingang zu erreichen.

Weg von der Kasse zum Museumsshop / Café



Weg von der Kasse
zum Museumsshop /
Café

©Manuela Fischer



Doppelflügeltür zum
Museumsshop / Café

©Manuela Fischer

Länge des Flurs/Weges/Ganges: 20 m

Mindestbreite des Flurs/Weges/Ganges: 160 cm

Vorhandene Durchgänge sind mindestens 88 cm breit.

Tür

EG: Tür zwischen Foyer am Nebeneingang zum Museum mit Kasse/Café/Shop/WC für Menschen mit Behinderung



EG: Tür zwischen
Foyer am
Nebeneingang zum
Museum mit Kasse/
Café/Shop

©Manuela Fischer

Lichte Breite des Durchgangs: 94 cm

Art der Tür: Einflügel

Die Tür wird mit eigenem Kraftaufwand geöffnet.

BREITE der kleineren Bewegungsfläche vor/hinter der Tür: 150 cm

TIEFE der kleineren Bewegungsfläche vor/hinter der Tür: 150 cm

Höhe der Türschwelle: 0 cm

EG: Tür im Café zur Terrasse

Lichte Breite des Durchgangs: 160 cm

Art der Tür: Zweiflügel

Die Tür wird mit eigenem Kraftaufwand geöffnet.

BREITE der kleineren Bewegungsfläche vor/hinter der Tür: 150 cm

TIEFE der kleineren Bewegungsfläche vor/hinter der Tür: 150 cm

Höhe der Türschwelle: 0 cm

EG: Hörsaal am Nebeneingang

Empfangstresen am stufenlosen Nebeneingang / Hörsaal



Empfang am
stufenlosen
Nebeneingang /
Hörsaal

©Manuela Fischer

BREITE der Bewegungsfläche vor dem Schalter/Tresen/der Kasse: 200 cm

TIEFE der Bewegungsfläche vor dem Schalter/Tresen/der Kasse: 200 cm

Der Schalter/Tresen/die Kasse ist an der höchsten Stelle 94 cm hoch.

Der Schalter/Tresen/die Kasse ist an der niedrigsten Stelle 94 cm hoch.

Es ist keine andere, gleichwertige Kommunikationsmöglichkeit im Sitzen vorhanden.

Anmerkungen für den Gast: Der Weg vom Eingang zum Empfang ist 8 m lang.

EG: Hörsaal



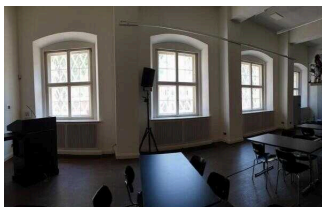
EG: Tür zum Hörsaal

©Manuela Fischer



EG: Hörsaal

©Manuela Fischer



EG: Hörsaal

©Manuela Fischer

Tür zum Raum

Lichte Breite des Durchgangs: 93 cm

Art der Tür: Einflügel

Die Tür wird mit eigenem Kraftaufwand geöffnet.

BREITE der kleineren Bewegungsfläche vor/hinter der Tür: 150 cm

TIEFE der kleineren Bewegungsfläche vor/hinter der Tür: 150 cm

Höhe der Türschwelle: 0 cm

BREITE des Raums: 13 m

TIEFE des Raums: 7 m

Breite des schmalsten Durchgangs im Raum: 200 cm

Anmerkungen für den Gast: Der Hörsaal ist über den Nebeneingang zugänglich.

EG: Weg vom Nebeneingang zum Hörsaal / Empfang



EG: Weg vom
Nebeneingang zum
Hörsaal

©Manuela Fischer

Länge des Flurs/Weges/Ganges: 7 m

Mindestbreite des Flurs/Weges/Ganges: 200 cm

Die Breite des Weges/Flures ist nicht eingeschränkt.

EG: Tür zwischen Foyer am Nebeneingang zum Museum mit Kasse/Café/ Shop/WC für Menschen mit Behinderung



EG: Tür zwischen
Foyer am
Nebeneingang zum
Museum mit Kasse/
Café/Shop

©Manuela Fischer

Lichte Breite des Durchgangs: 94 cm

Art der Tür: Einflügel

Die Tür wird mit eigenem Kraftaufwand geöffnet.

BREITE der kleineren Bewegungsfläche vor/hinter der Tür: 150 cm

TIEFE der kleineren Bewegungsfläche vor/hinter der Tür: 150 cm

Höhe der Türschwelle: 0 cm

EG: Sonderausstellung

EG: Sonderausstellung



EG:
Sonderausstellung

©Manuela Fischer

Breite des schmalsten Durchgangs im Raum: 200 cm

Anmerkungen für den Gast: Der Raum ist 22 m x 17 m groß. Die Sonderausstellungsfläche wird ebenerdig eingerichtet.

EG: Treppe an der 2. Tür zur Sonderausstellungsfläche



EG: Treppe an
der 2. Tür zur
Sonderausstellungsfläche

©Manuela Fischer



EG: Treppe an
der 2. Tür zur
Sonderausstellungsfläche

©Manuela Fischer

Vorhandene Schwellen/Stufen: 6

Höhe der Schwellen/Stufen: 15 cm

Die Treppe hat gerade Läufe.

Die Treppe hat keinen Handlauf.

EG: Hublift an der 2. Tür zur Sonderausstellungsfläche



EG: Hublift im Boden
versenkbar

©Manuela Fischer

Es ist ein Hublift vorhanden

BREITE der Bewegungsfläche vor dem Lift beim Einstieg: 200 cm

TIEFE der Bewegungsfläche vor dem Lift beim Einstieg: 200 cm

BREITE der Plattform: 155 cm

TIEFE der Plattform: 240 cm

BREITE der Bewegungsfläche vor dem Lift beim Ausstieg: 200 cm

TIEFE der Bewegungsfläche vor dem Lift beim Ausstieg: 200 cm

Tragkraft des Liftes: 300 kg

Tür

EG: Tür zwischen Foyer am Nebeneingang zum Museum mit Kasse/Café/Shop/WC für Menschen mit Behinderung



EG: Tür zwischen
Foyer am
Nebeneingang zum
Museum mit Kasse/
Café/Shop

©Manuela Fischer

Lichte Breite des Durchgangs: 94 cm

Art der Tür: Einflügel

Die Tür wird mit eigenem Kraftaufwand geöffnet.

BREITE der kleineren Bewegungsfläche vor/hinter der Tür: 150 cm

TIEFE der kleineren Bewegungsfläche vor/hinter der Tür: 150 cm

Höhe der Türschwelle: 0 cm

EG: 1. Tür zwischen Kasse und Sonderausstellung



EG: Tür zwischen
Kasse und
Sonderausstellung

©Manuela Fischer

Lichte Breite des Durchgangs: 240 cm

Art der Tür: Zweiflügel

Die Tür wird mit eigenem Kraftaufwand geöffnet. Die Tür wird durch eine Servicekraft geöffnet.

BREITE der kleineren Bewegungsfläche vor/hinter der Tür: 200 cm

TIEFE der kleineren Bewegungsfläche vor/hinter der Tür: 200 cm

Höhe der Türschwelle: 0 cm

EG: 2. Tür mit Hublift zur Sonderausstellung



EG: 2. Tür mit
Hublift zur
Sonderausstellung

©Manuela Fischer

Lichte Breite des Durchgangs: 240 cm

Art der Tür: Zweiflügel

Die Tür wird mit eigenem Kraftaufwand geöffnet. Die Tür wird durch eine Servicekraft geöffnet.

BREITE der kleineren Bewegungsfläche vor/hinter der Tür: 200 cm

TIEFE der kleineren Bewegungsfläche vor/hinter der Tür: 200 cm

Höhe der Türschwelle: 0 cm

1. OG: Dauerausstellung *Spätbronze-/Früheisenzeit-Römische Kaiserzeit-Spätantike-Frühmittelalter-Hochmittelalter-/Frühneuzeit*

1. OG: Ausstellungsraum *Spätbronze-/Früheisenzeit-Römische Kaiserzeit-Spätantike-Frühmittelalter-Hochmittelalter-/Frühneuzeit*



1. OG:
Ausstellungsraum

©Manuela Fischer



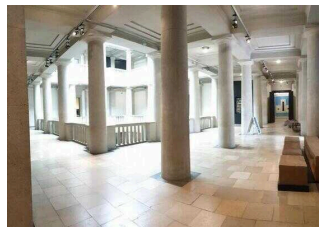
1. OG: Tür vom
Treppenhaus zum
Ausstellungsraum

©Manuela Fischer



1. OG:
Ausstellungsraum

©Manuela Fischer



1. OG:
Ausstellungsraum

©Manuela Fischer



1. OG:
Ausstellungsraum

©Manuela Fischer



1. OG:
Ausstellungsraum

©Manuela Fischer



1. OG:
Ausstellungsraum

©Manuela Fischer



1. OG:
Ausstellungsraum

©Manuela Fischer



**1. OG:
Ausstellungsraum**

©Manuela Fischer



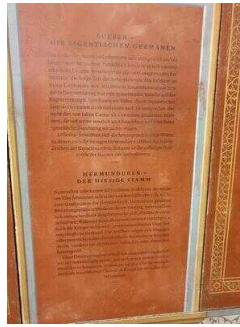
**1. OG:
Ausstellungsraum**

©Manuela Fischer



**1. OG:
Ausstellungsraum**

©Manuela Fischer



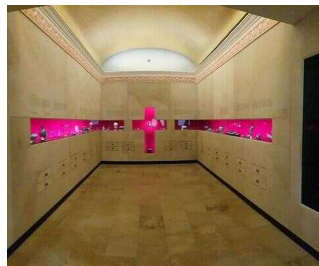
**1. OG:
Ausstellungsraum**

©Manuela Fischer



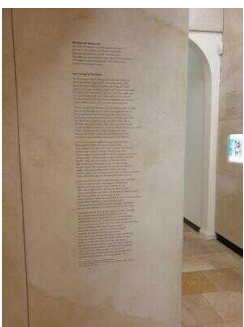
**1. OG:
Ausstellungsraum**

©Manuela Fischer



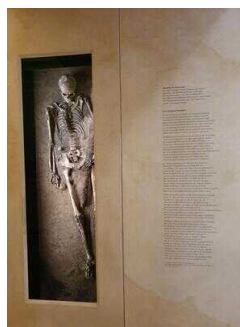
**1. OG:
Ausstellungsraum**

©Manuela Fischer



**1. OG:
Ausstellungsraum**

©Manuela Fischer



**1. OG:
Ausstellungsraum**

©Manuela Fischer



**1. OG:
Ausstellungsraum**

©Manuela Fischer



**1. OG:
Ausstellungsraum**

©Manuela Fischer



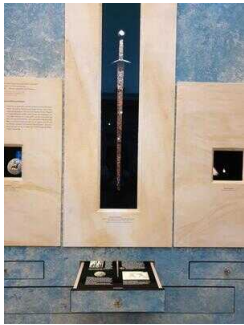
**1. OG:
Ausstellungsraum**

©Manuela Fischer



**1. OG:
Ausstellungsraum**

©Manuela Fischer



**1. OG:
Ausstellungsraum**

©Manuela Fischer



**1. OG:
Ausstellungsraum**

©Manuela Fischer

Tür zum Ausstellungsraum

Lichte Breite des Durchgangs: 160 cm

Art der Tür: Zweiflügel

Die Tür wird mit eigenem Kraftaufwand geöffnet. Die Tür wird durch eine Servicekraft geöffnet.

BREITE der kleineren Bewegungsfläche vor/hinter der Tür: 150 cm

TIEFE der kleineren Bewegungsfläche vor/hinter der Tür: 150 cm

Höhe der Türschwelle: 0 cm

Breite des schmalsten Durchgangs im Raum: 130 cm

Die Exponate sind überwiegend im Sitzen sichtbar, wahrnehmbar oder erkennbar.

Die Informationen zu den Exponaten sind überwiegend im Sitzen lesbar.

Informationen werden schriftlich vermittelt.

Anmerkungen für den Gast: In der Ausstellung sind auch wenig beleuchtete Bereiche vorhanden.

Treppe



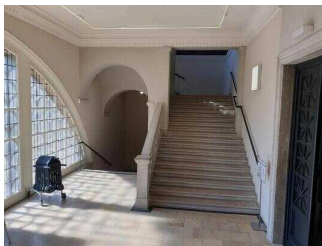
Treppe

©Manuela Fischer



Treppe

©Manuela Fischer



Treppe ins 2. OG

©Manuela Fischer



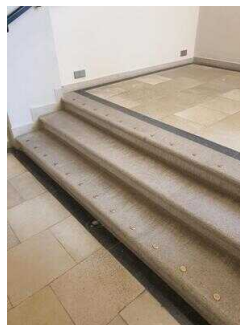
Treppe

©Manuela Fischer



Treppe

©Manuela Fischer



Treppe

©Manuela Fischer

Vorhandene Schwellen/Stufen: 70

Höhe der Schwellen/Stufen: 16 cm

Die Treppe hat gerade Läufe.

Die Treppe hat beidseitige Handläufe.

Aufzug



Aufzug

©Manuela Fischer



Aufzug

©Manuela Fischer



Aufzug

©Manuela Fischer

BREITE der Bewegungsfläche vor dem Aufzug beim Einstieg: 200 cm

TIEFE der Bewegungsfläche vor dem Aufzug beim Einstieg: 150 cm

Lichte Durchgangsbreite der Aufzugtür: 140 cm

BREITE der Kabine innen: 157 cm

TIEFE der Kabine innen: 200 cm

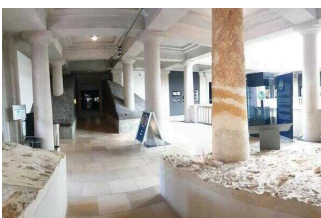
BREITE der Bewegungsfläche vor dem Aufzug beim Ausstieg: 150 cm

TIEFE der Bewegungsfläche vor dem Aufzug beim Ausstieg: 150 cm

Es gibt ein horizontales Bedientableau.

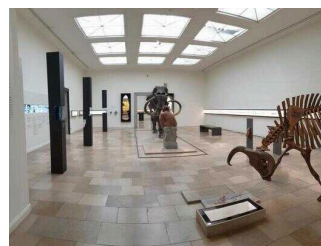
Die Bedienelemente sind wie folgt angeordnet:

1. OG: Wege durch die Ausstellung



1. OG: Wege durch die Ausstellung

©Manuela Fischer



1. OG: Wege durch die Ausstellung

©Manuela Fischer



1. OG: Wege durch die Ausstellung

©Manuela Fischer



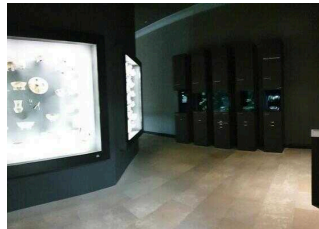
1. OG: Wege durch die Ausstellung

©Manuela Fischer



1. OG: Wege durch die Ausstellung

©Manuela Fischer



1. OG: Wege durch die Ausstellung

©Manuela Fischer



1. OG: Wege durch die Ausstellung

©Manuela Fischer



1. OG: Wege durch die Ausstellung

©Manuela Fischer

Länge des Flurs/Weges/Ganges: 400 m

Mindestbreite des Flurs/Weges/Ganges: 130 cm

Vorhandene Durchgänge sind mindestens 88 cm breit.

2. OG: Dauerausstellung *Altsteinzeit–Mittelsteinzeit–Jungsteinzeit–Frühbronzezeit*

2. OG: Ausstellungsraum *Altsteinzeit–Mittelsteinzeit–Jungsteinzeit–Frühbronzezeit*



2. OG: Balustrade im Vorflur der Ausstellung

©Manuela Fischer



2. OG: Tür zum Ausstellungsraum vom Treppenhaus aus

©Manuela Fischer



2. OG: Ausstellungsraum

©Manuela Fischer



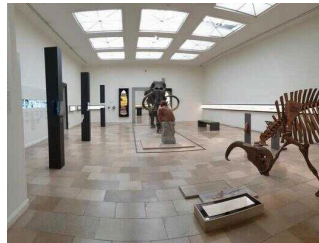
2. OG: Ausstellungsraum

©Manuela Fischer



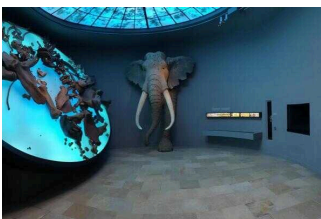
2. OG: Ausstellungsraum

©Manuela Fischer



2. OG: Ausstellungsraum

©Manuela Fischer



2. OG: Ausstellungsraum

©Manuela Fischer



2. OG: Ausstellungsraum

©Manuela Fischer



2. OG:
Ausstellungsraum

©Manuela Fischer



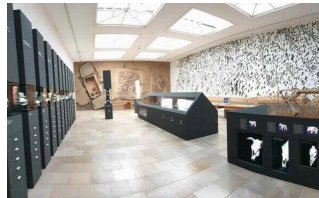
2. OG:
Ausstellungsraum

©Manuela Fischer



2. OG:
Ausstellungsraum

©Manuela Fischer



2. OG:
Ausstellungsraum

©Manuela Fischer



2. OG:
Ausstellungsraum

©Manuela Fischer



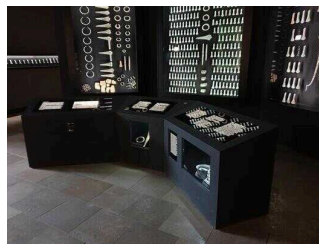
2. OG:
Ausstellungsraum

©Manuela Fischer



2. OG:
Ausstellungsraum

©Manuela Fischer



2. OG:
Ausstellungsraum

©Manuela Fischer

Tür zum Ausstellungsraum

Lichte Breite des Durchgangs: 160 cm

Art der Tür: Zweiflügel

Die Tür wird durch eine Servicekraft geöffnet. Die Tür wird mit eigenem Kraftaufwand geöffnet.

BREITE der kleineren Bewegungsfläche vor/hinter der Tür: 200 cm

TIEFE der kleineren Bewegungsfläche vor/hinter der Tür: 200 cm

Höhe der Türschwelle: 0 cm

Breite des schmalsten Durchgangs im Raum: 100 cm

Die Exponate sind überwiegend im Sitzen sichtbar, wahrnehmbar oder erkennbar.

Die Informationen zu den Exponaten sind überwiegend im Sitzen lesbar.

Informationen werden schriftlich vermittelt.

Anmerkungen für den Gast: Allgemein sind die Exponate gut ausgeleuchtet. Es gibt aber auch Bereiche, die etwas dunkler gestaltet wurden. Hier dominiert das Licht auf den Tafeln, Exponaten bzw. in den Vitrinen.

Treppe



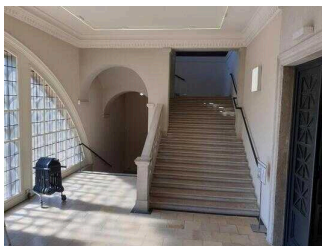
Treppe

©Manuela Fischer



Treppe

©Manuela Fischer



Treppe ins 2. OG

©Manuela Fischer



Treppe

©Manuela Fischer



Treppe

©Manuela Fischer



Treppe

©Manuela Fischer

Vorhandene Schwellen/Stufen: 70

Höhe der Schwellen/Stufen: 16 cm

Die Treppe hat gerade Läufe.

Die Treppe hat beidseitige Handläufe.

Aufzug



Aufzug

©Manuela Fischer



Aufzug

©Manuela Fischer



Aufzug

©Manuela Fischer

BREITE der Bewegungsfläche vor dem Aufzug beim Einstieg: 200 cm

TIEFE der Bewegungsfläche vor dem Aufzug beim Einstieg: 150 cm

Lichte Durchgangsbreite der Aufzugtür: 140 cm

BREITE der Kabine innen: 157 cm

TIEFE der Kabine innen: 200 cm

BREITE der Bewegungsfläche vor dem Aufzug beim Ausstieg: 150 cm

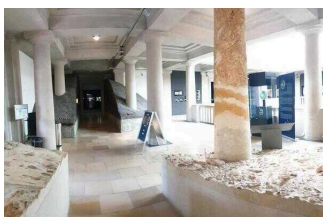
TIEFE der Bewegungsfläche vor dem Aufzug beim Ausstieg: 150 cm

Es gibt ein horizontales Bedientableau.

Die Bedienelemente sind wie folgt angeordnet:

Flur/Weg/Gang innen

2. OG: Wege durch die Ausstellung



2. OG: Wege durch die Ausstellung

©Manuela Fischer



2. OG: Wege durch die Ausstellung

©Manuela Fischer



2. OG: Wege durch die Ausstellung

©Manuela Fischer



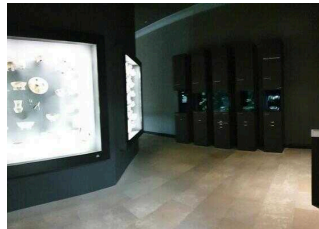
2. OG: Wege durch die Ausstellung

©Manuela Fischer



2. OG: Wege durch die Ausstellung

©Manuela Fischer



2. OG: Wege durch die Ausstellung

©Manuela Fischer



2. OG: Wege durch die Ausstellung

©Manuela Fischer



2. OG: Wege durch die Ausstellung

©Manuela Fischer

Länge des Flurs/Weges/Ganges: 420 m

Mindestbreite des Flurs/Weges/Ganges: 100 cm

Vorhandene Durchgänge sind mindestens 88 cm breit.

1./2. OG: Vorflur zur Ausstellung



1./2. OG: Vorflur zur Ausstellung

©Manuela Fischer



1./2. OG: Vorflur zur Ausstellung

©Manuela Fischer



1./2. OG: Vorflur zur Ausstellung

©Manuela Fischer



1./2. OG: Vorflur zur Ausstellung

©Manuela Fischer

Länge des Flurs/Weges/Ganges: 6 m

Mindestbreite des Flurs/Weges/Ganges: 300 cm

Die Breite des Weges/Flures ist nicht eingeschränkt.

EG: Öffentliches WC für Menschen mit Behinderung

EG: Öffentliches WC für Menschen mit Behinderung



EG: Öffentliches WC für Menschen mit Behinderung

©Manuela Fischer



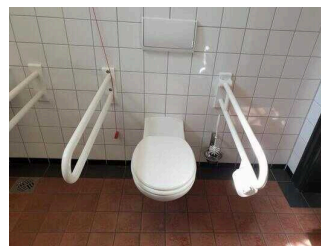
Türöffner

©Manuela Fischer



Der Haltegriff am Waschbecken ist nicht hochklappbar. Daher ist der Durchgang zwischen Heizung und Haltegriff nur 94 cm breit.

©Manuela Fischer



EG: Öffentliches WC für Menschen mit Behinderung

©Manuela Fischer



EG: Öffentliches WC für Menschen mit Behinderung

©Manuela Fischer



EG: Öffentliches WC für Menschen mit Behinderung

©Manuela Fischer



EG: Öffentliches WC für Menschen mit Behinderung

©Manuela Fischer

Tür zum öffentlichen WC

Lichte Breite des Durchgangs: 95 cm

Art der Tür: Einflügel

Die Tür wird mit eigenem Kraftaufwand geöffnet. Die Tür wird ohne eigenen Kraftaufwand (Drücker, Lichtschanke, Bewegungsmelder etc.) geöffnet.

Die kleinere Bewegungsfläche vor/hinter der Tür ist 83 cm tief und 160 cm breit.

Höhe der Türschwelle: 0 cm

Die Tür öffnet nach außen.

Die WC-Tür ist ohne Schlüssel zu öffnen.

WC

Es ist ein Unisex-WC vorhanden.

Es ist ein WC für Menschen mit Behinderung vorhanden.

Tiefe der WC-Schüssel: 71 cm

BREITE der Bewegungsfläche LINKS neben dem WC: 0 cm

TIEFE der Bewegungsfläche LINKS neben dem WC: 71 cm

BREITE der Bewegungsfläche RECHTS neben dem WC: 83 cm

TIEFE der Bewegungsfläche RECHTS neben dem WC: 71 cm

BREITE der Bewegungsfläche vor dem WC: 160 cm

TIEFE der Bewegungsfläche vor dem WC: 113 cm

Höhe des Toilettensitzes: 47 cm

Es ist ein Haltegriff links vom WC vorhanden.

Höhe des linken Haltegriffes: 79 cm

Länge des linken Haltegriffes: 85 cm

Der Haltegriff links vom WC ist nicht hochklappbar.

Es ist ein Haltegriff rechts vom WC vorhanden.

Höhe des rechten Haltegriffes: 79 cm

Länge des rechten Haltegriffes: 85 cm

Der Haltegriff rechts vom WC ist nicht hochklappbar.

Es sind links und rechts vom WC Haltegriffe vorhanden.

Der Abstand zwischen dem linken und dem rechten Haltegriff beträgt 74 cm.

Waschbecken

BREITE der Bewegungsfläche vor dem Waschbecken: 150 cm

TIEFE der Bewegungsfläche vor dem Waschbecken: 130 cm

Höhe des Waschbeckens (Oberkante vorne): 80 cm

Das Waschbecken ist unterfahrbar in einer Höhe von 67 cm und einer Tiefe von mindestens 30 cm.

Der Spiegel ist im Stehen und Sitzen einsehbar.

Es ist eine Schnur als Alarmauslöser vorhanden.

Höhe des Alarmauslösers vom Boden: 20 cm

Weg von der Kasse zum öffentlichen WC für Menschen mit Behinderung

Länge des Flurs/Weges/Ganges: 10 m

Mindestbreite des Flurs/Weges/Ganges: 160 cm

Vorhandene Durchgänge sind mindestens 88 cm breit.

EG: Tür zwischen Foyer am Nebeneingang zum Museum mit Kasse/Café/Shop/WC für Menschen mit Behinderung



EG: Tür zwischen
Foyer am
Nebeneingang zum
Museum mit Kasse/
Café/Shop

©Manuela Fischer

Lichte Breite des Durchgangs: 94 cm

Art der Tür: Einflügel

Die Tür wird mit eigenem Kraftaufwand geöffnet.

BREITE der kleineren Bewegungsfläche vor/hinter der Tür: 150 cm

TIEFE der kleineren Bewegungsfläche vor/hinter der Tür: 150 cm

Höhe der Türschwelle: 0 cm

Hilfsmittel

Alarm/Hilfsmittel



Museumshocker

©Manuela Fischer

Aufzug: EG-OG

Ein abgehender Notruf im Aufzug wird akustisch bestätigt, z.B. durch eine Gegensprechanlage.

Assistenzhunde (Begleithunde, Blindenführhunde etc.) dürfen in alle relevanten Bereiche/Räume des Betriebes/Angebotes mitgebracht werden.

Es werden Hilfsmittel angeboten.

Andere Hilfsmittel, Audioguides

Andere angebotene Hilfsmittel: tragbare Museumshocker, WLAN im Shopbereich/Café/ Hörsaal

Führungen

Führung

Es werden Führungen für Menschen mit Gehbehinderung angeboten.

Es werden Führungen für Rollstuhlfahrer angeboten.

Es ist eine Voranmeldung für die Führung notwendig.

Es stehen für Menschen mit Gehbehinderung mobile oder feste Sitzgelegenheiten zur Verfügung, die während der Führung benutzt werden können.

Die gesamte Route der Führung ist für Rollstuhlfahrer stufenlos befahrbar.