

Landessportschule Sachsen-Anhalt

Arendseer Straße 4
39606 Osterburg

Tel: +49 3937 2506-0
Fax: +49 3937 25 06-39

lso@lsb-sachsen-anhalt.de
www.landessportschule.de

Informationen für Menschen mit Gehbehinderung und Rollstuhlfahrer

Die Informationen zur Barrierefreiheit wurden am 21. April 2023 im Rahmen des Systems "Reisen für Alle" erhoben und sind geprüft.

Detailinformationen zu Treppen, Aufzügen / Treppenliften, Rampen, Automaten und speziellen Türen auf dem Weg zu einzelnen Bereichen finden Sie in der entsprechenden Kategorie.

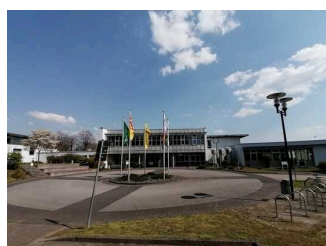
Fotos zur Einrichtung



Landessportschule
Sachsen-Anhalt



Schwimmhalle



Landessportschule
Sachsen-Anhalt

©Ramona Wolf



Dreifelderhalle

Parkplatz für Menschen mit Behinderung

Parkplatz für Menschen mit Behinderung



Parkplatz für Menschen mit Behinderung

©Ramona Wolf



Parkplatz für Menschen mit Behinderung

©Ramona Wolf



Parkplatz für Menschen mit Behinderung

©Ramona Wolf



Parkplatz für Menschen mit Behinderung

©Ramona Wolf

Es ist ein Parkplatz vorhanden.

Es ist mindestens 1 Parkplatz für Menschen mit Behinderung vorhanden.

Es gibt 7 Stellplatz/-plätze für Menschen mit Behinderung.

Stellplatzbreite: 350 cm

Stellplatzlänge: 500 cm

Der Parkplatz ist von der Oberflächenbeschaffenheit her erschütterungsarm und leicht begehb- und befahrbar (z.B. Asphalt, engfugige Platten, etc.).

Entfernung des Stellplatzes/der Stellplätze für Menschen mit Behinderung zum Eingangsbereich: 30 m

Der Stellplatz / die Stellplätze für Menschen mit Behinderung ist/sind gekennzeichnet.

Weg vom Parkplatz für Menschen mit Behinderung zum Haupteingang



Weg vom Parkplatz für Menschen mit Behinderung zum Haupteingang

©Ramona Wolf



Weg vom Parkplatz für Menschen mit Behinderung zum Haupteingang

©Ramona Wolf



Weg vom Parkplatz für Menschen mit Behinderung zum Haupteingang

©Ramona Wolf

Breite des Weges: 500 cm

Länge des Weges: 30 m

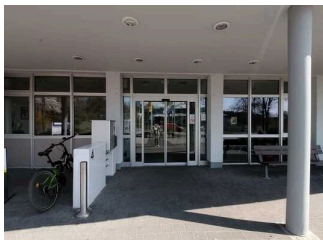
Der Weg ist von der Oberflächenbeschaffenheit her erschütterungsarm und leicht begeh- und befahrbar (z.B. Asphalt, engfugige Platten, etc.).

Maximale Längsneigung des Weges: 7 %

Maximale Längsneigung über eine Strecke von 10 m.

Landessportschule Eingangsbereich

Haupteingang Landessportschule



Haupteingang Landessportschule

©Ramona Wolf



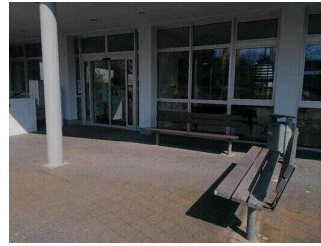
Haupteingang Landessportschule

©Ramona Wolf



Haupteingang
Landessportschule

©Ramona Wolf



Haupteingang
Landessportschule

©Ramona Wolf

Der Eingang / Zugang ins Gebäude ist stufenlos möglich.

Eingangstür

Lichte Breite des Durchgangs: 127 cm

Art der Tür: Zweiflügel

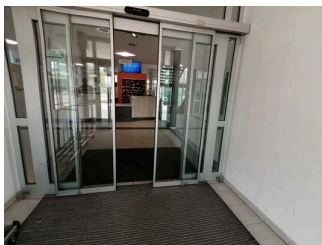
Die Tür wird ohne eigenen Kraftaufwand (Drücker, Lichtschranke, Bewegungsmelder etc.) geöffnet.

BREITE der kleineren Bewegungsfläche vor/hinter der Tür: 300 cm

TIEFE der kleineren Bewegungsfläche vor/hinter der Tür: 300 cm

Höhe der Türschwelle: 1 cm

2. Automatiktür Haupteingang Landessportschule



2. Automatiktür
Haupteingang
Landessportschule

©Ramona Wolf

Lichte Breite des Durchgangs: 127 cm

Art der Tür: Zweiflügel

Die Tür wird ohne eigenen Kraftaufwand (Drücker, Lichtschranke, Bewegungsmelder etc.) geöffnet.

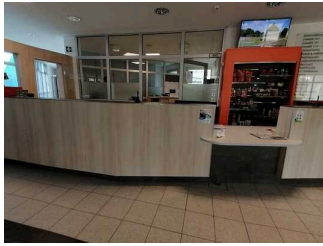
BREITE der kleineren Bewegungsfläche vor/hinter der Tür: 200 cm

TIEFE der kleineren Bewegungsfläche vor/hinter der Tür: 200 cm

Höhe der Türschwelle: 0 cm

Landessportschule Rezeption

Rezeption



Rezeption

©Ramona Wolf

BREITE der Bewegungsfläche vor dem Schalter/Tresen/der Kasse: 400 cm

TIEFE der Bewegungsfläche vor dem Schalter/Tresen/der Kasse: 400 cm

Der Schalter/Tresen/die Kasse ist an der höchsten Stelle 102 cm hoch.

Der Schalter/Tresen/die Kasse ist an der niedrigsten Stelle 89 cm hoch.

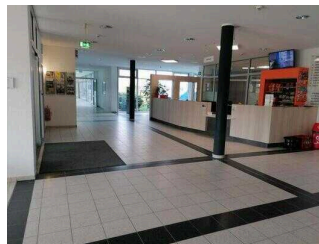
Es ist eine andere, gleichwertige Kommunikationsmöglichkeit im Sitzen vorhanden.

Weg vom Haupteingang zur Rezeption



Weg vom
Haupteingang zur
Rezeption

©Ramona Wolf



Weg vom
Haupteingang zur
Rezeption

©Ramona Wolf

Länge des Flurs/Weges/Ganges: 8 m

Mindestbreite des Flurs/Weges/Ganges: 400 cm

Die Breite des Weges/Flures ist nicht eingeschränkt.

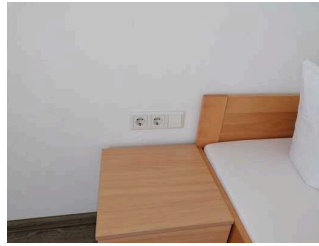
Landessportschule EG: Zimmer 125 mit Bad

EG: Zimmer 125



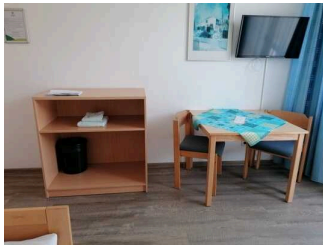
EG: Zimmer 125

©Ramona Wolf



EG: Zimmer 125

©Ramona Wolf



EG: Zimmer 125

©Ramona Wolf



EG: Zimmer 125

©Ramona Wolf

Tür zum Schlafräum

Lichte Breite des Durchgangs: 93 cm

Art der Tür: Einflügel

Die Tür wird mit eigenem Kraftaufwand geöffnet.

BREITE der kleineren Bewegungsfläche vor/hinter der Tür: 300 cm

TIEFE der kleineren Bewegungsfläche vor/hinter der Tür: 175 cm

Höhe der Türschwelle: 0 cm

Zimmertyp: Einzelzimmer

BREITE der Bewegungsfläche vor wesentlichen, immobilen (feststehenden) Einrichtungsgegenständen (z.B. Schrank): 300 cm

TIEFE der Bewegungsfläche vor wesentlichen, immobilen (feststehenden) Einrichtungsgegenständen (z.B. Schrank): 200 cm

Breite des schmalsten Durchgangs im Schlafräum: 150 cm

BREITE der Bewegungsfläche links neben dem Bett: 300 cm

TIEFE der Bewegungsfläche links neben dem Bett: 200 cm

BREITE der Bewegungsfläche rechts neben dem Bett: 0 cm

TIEFE der Bewegungsfläche rechts neben dem Bett: 0 cm

Das Bett ist auf einer Längsseite in seiner gesamten Tiefe unterfahrbar.

Das Bett ist in einer Höhe von 20 cm unterfahrbar.

Maximale Höhe des Bettes: 50 cm

Breite des Bettes: 95 cm

Anmerkungen für den Gast: Das auf dem Foto ersichtliche rollbare Unterbett kann entfernt werden.

Es gibt insgesamt 8 barrierefrei konzipierte Zimmer im Betrieb.

EG: Bad im Zimmer 125



EG: Bad im Zimmer
125

©Ramona Wolf



EG: Bad im Zimmer
125

©Ramona Wolf



EG: Bad im Zimmer
125

©Ramona Wolf



EG: Bad im Zimmer
125

©Ramona Wolf



EG: Bad im Zimmer
125

©Ramona Wolf



EG: Bad im Zimmer
125

©Ramona Wolf

Tür zum Badezimmer

Lichte Breite des Durchgangs: 92 cm

Art der Tür: Einflügel

Die Tür wird mit eigenem Kraftaufwand geöffnet.

BREITE der kleineren Bewegungsfläche vor/hinter der Tür: 150 cm

TIEFE der kleineren Bewegungsfläche vor/hinter der Tür: 150 cm

Höhe der Türschwelle: 0 cm

Die Tür öffnet nach außen.

WC

Tiefe der WC-Schüssel: 70 cm

BREITE der Bewegungsfläche links neben dem WC: 140 cm

TIEFE der Bewegungsfläche links neben dem WC: 70 cm

BREITE der Bewegungsfläche rechts neben dem WC: 0 cm

TIEFE der Bewegungsfläche rechts neben dem WC: 70 cm

BREITE der Bewegungsfläche vor dem WC: 220 cm

TIEFE der Bewegungsfläche vor dem WC: 160 cm

Höhe des Toilettensitzes: 47 cm

Es ist ein Haltegriff links vom WC vorhanden.

Höhe des linken Haltegriffes: 73 cm

Länge des linken Haltegriffes: 84 cm

Der Haltegriff links vom WC ist hochklappbar.

Es ist ein Haltegriff rechts vom WC vorhanden.

Höhe des rechten Haltegriffes: 73 cm

Länge des rechten Haltegriffes: 84 cm

Der Haltegriff rechts vom WC ist nicht hochklappbar.

Es sind links und rechts vom WC Haltegriffe vorhanden.

Der Abstand zwischen dem linken und rechten Haltegriff beträgt 70 cm.

Waschbecken

BREITE der Bewegungsfläche vor dem Waschbecken: 150 cm

TIEFE der Bewegungsfläche vor dem Waschbecken: 170 cm

Höhe des Waschbeckens (Oberkante vorne): 84 cm

Das Waschbecken ist unterfahrbar in einer Höhe von 67 cm und einer Tiefe von mindestens 30 cm.

Der Spiegel ist im Stehen und Sitzen einsehbar.

Dusche

Höhenunterschied zwischen der Oberkante Duschplatz/Duschwanne und dem angrenzenden Bodenbereich: 0 cm

BREITE der Bewegungsfläche in der Dusche: 120 cm

TIEFE der Bewegungsfläche in der Dusche: 120 cm

Es ist ein Duschsitz vorhanden oder kann bei Bedarf bereitgestellt werden (fest installiert, klappbar, einhängbar oder mobil und stabil).

Es sind Haltegriffe in der Dusche vorhanden.

Die Haltegriffe sind waagrecht.

Höhe der waagerechten Haltegriffe: 90 cm

Höhe der Duscharmatur: 85 cm

Es ist ein Alarmauslöser (Schnur, Knopf) vorhanden.

Knopf als Alarmauslöser vorhanden.

Höhe des Alarmauslösers vom Boden: 90 cm

EG: Weg von der Rezeption zum Zimmer 125



EG: Weg von der
Rezeption zum
Zimmer 125

©Ramona Wolf



EG: Weg von der
Rezeption zum
Zimmer 125

©Ramona Wolf



EG: Weg von der
Rezeption zum
Zimmer 125

©Ramona Wolf



EG: Weg von der
Rezeption zum
Zimmer 125

©Ramona Wolf

Länge des Flurs/Weges/Ganges: 38 m

Mindestbreite des Flurs/Weges/Ganges: 175 cm

Die Breite des Weges/Flures ist nicht eingeschränkt.

Landessportschule EG: Speiseraum

EG: Speiseraum



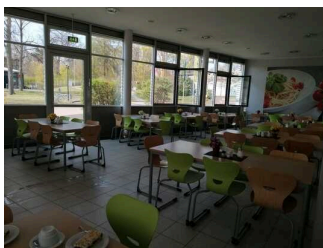
EG: Speiseraum

©Ramona Wolf



EG: Speiseraum

©Ramona Wolf



EG: Speiseraum

©Ramona Wolf



EG: Speiseraum

©Ramona Wolf



EG: Speiseraum

©Ramona Wolf

Tür zum Speiseraum

Lichte Breite des Durchgangs: 200 cm

Art der Tür: Zweiflügel

Die Tür wird mit eigenem Kraftaufwand geöffnet.

BREITE der kleineren Bewegungsfläche vor/hinter der Tür: 200 cm

TIEFE der kleineren Bewegungsfläche vor/hinter der Tür: 300 cm

Höhe der Türschwelle: 0 cm

Breite des schmalsten Durchgangs im Raum: 430 cm

Es sind unterfahrbare Tische (Maximalhöhe 80 cm, Unterfahrbarkeit in einer Höhe von 67 cm und einer Tiefe von 30 cm) vorhanden.

Anzahl: ca. 16 Tisch/Tische

Weg von der Rezeption zum Speiseraum



Weg von der
Rezeption zum
Speiseraum

©Ramona Wolf



Weg von der
Rezeption zum
Speiseraum

©Ramona Wolf

Länge des Flurs/Weges/Ganges: 25 m

Mindestbreite des Flurs/Weges/Ganges: 400 cm

Die Breite des Weges/Flures ist nicht eingeschränkt.

Landessportschule EG: Öffentliches WC für Menschen mit Behinderung

EG: Öffentliches WC für Menschen mit Behinderung



EG: Öffentliches WC
für Menschen mit
Behinderung

©Ramona Wolf



EG: Öffentliches WC
für Menschen mit
Behinderung

©Ramona Wolf



EG: Öffentliches WC
für Menschen mit
Behinderung

©Ramona Wolf



EG: Öffentliches WC
für Menschen mit
Behinderung

©Ramona Wolf



EG: Öffentliches WC
für Menschen mit
Behinderung

©Ramona Wolf



EG: Öffentliches WC
für Menschen mit
Behinderung

©Ramona Wolf



EG: Öffentliches WC
für Menschen mit
Behinderung

©Ramona Wolf

Tür zum öffentlichen WC

Lichte Breite des Durchgangs: 95 cm

Art der Tür: Einflügel

Die Tür wird mit eigenem Kraftaufwand geöffnet.

BREITE der kleineren Bewegungsfläche vor/hinter der Tür: 200 cm

TIEFE der kleineren Bewegungsfläche vor/hinter der Tür: 150 cm

Höhe der Türschwelle: 0 cm

Die Tür öffnet nach außen.

Die WC-Tür ist ohne Schlüssel zu öffnen.

WC

Es ist ein Unisex-WC vorhanden.

Es ist ein WC für Menschen mit Behinderung vorhanden.

Tiefe der WC-Schüssel: 58 cm

BREITE der Bewegungsfläche LINKS neben dem WC: 0 cm

TIEFE der Bewegungsfläche LINKS neben dem WC: 58 cm

BREITE der Bewegungsfläche RECHTS neben dem WC: 105 cm

TIEFE der Bewegungsfläche RECHTS neben dem WC: 58 cm

BREITE der Bewegungsfläche vor dem WC: 190 cm

TIEFE der Bewegungsfläche vor dem WC: 180 cm

Höhe des Toilettensitzes: 49 cm

Es ist ein Haltegriff links vom WC vorhanden.

Höhe des linken Haltegriffes: 87 cm

Länge des linken Haltegriffes: 60 cm

Der Haltegriff links vom WC ist nicht hochklappbar.

Es ist ein Haltegriff rechts vom WC vorhanden.

Höhe des rechten Haltegriffes: 87 cm

Länge des rechten Haltegriffes: 60 cm

Der Haltegriff rechts vom WC ist hochklappbar.

Es sind links und rechts vom WC Haltegriffe vorhanden.

Der Abstand zwischen dem linken und dem rechten Haltegriff beträgt 67 cm.

Waschbecken

BREITE der Bewegungsfläche vor dem Waschbecken: 150 cm

TIEFE der Bewegungsfläche vor dem Waschbecken: 140 cm

Höhe des Waschbeckens (Oberkante vorne): 89 cm

Das Waschbecken ist unterfahrbar in einer Höhe von 67 cm und einer Tiefe von mindestens 30 cm.

Der Spiegel ist im Stehen und Sitzen einsehbar.

Liege

Es ist eine Klappliege vorhanden.

BREITE der Bewegungsfläche vor der Klappliege/Standliege: 63 cm

TIEFE der Bewegungsfläche vor der Klappliege/Standliege: 75 cm

Es ist ein Knopf als Alarmauslöser vorhanden.

Höhe des Alarmauslösers vom Boden: 102 cm

EG: Weg von der Rezeption zum öffentlichen WC für Menschen mit Behinderung



EG: Weg von der Rezeption zum öffentlichen WC für Menschen mit Behinderung

©Ramona Wolf



EG: Weg von der Rezeption zum öffentlichen WC für Menschen mit Behinderung

©Ramona Wolf

Länge des Flurs/Weges/Ganges: 20 m

Mindestbreite des Flurs/Weges/Ganges: 170 cm

Die Breite des Weges/Flures ist nicht eingeschränkt.

Landessportschule 1. OG: Tagungsraum

1. OG: Tagungsraum



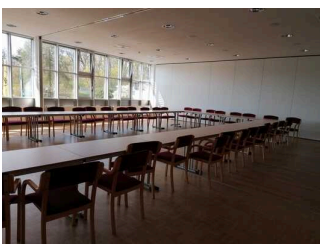
1. OG: Tagungsraum

©Ramona Wolf



1. OG: Tagungsraum

©Ramona Wolf



1. OG: Tagungsraum

©Ramona Wolf



1. OG: Tagungsraum

©Ramona Wolf

Tür zum Raum

Lichte Breite des Durchgangs: 90 cm

Art der Tür: Einflügel

Die Tür wird mit eigenem Kraftaufwand geöffnet.

BREITE der kleineren Bewegungsfläche vor/hinter der Tür: 200 cm

TIEFE der kleineren Bewegungsfläche vor/hinter der Tür: 300 cm

Höhe der Türschwelle: 0 cm

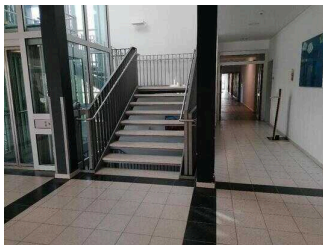
BREITE des Raums: 11,50 m

TIEFE des Raums: 20 m

Breite des schmalsten Durchgangs im Raum: 1150 cm

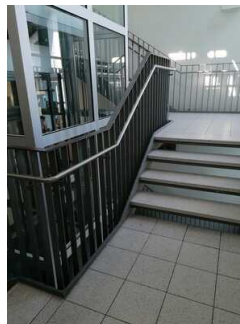
Anmerkungen für den Gast: Der Tagungsraum kann mittels Trennwände in drei Räume aufgeteilt werden.

Treppe in das 1. OG zum Tagungsraum



Treppe in das 1. OG
zum Tagungsraum

©Ramona Wolf



Treppe in das 1. OG
zum Tagungsraum

©Ramona Wolf



Treppe in das 1. OG
zum Tagungsraum

©Ramona Wolf

Vorhandene Schwellen/Stufen: 20

Höhe der Schwellen/Stufen: 17 cm

Die Treppe hat keine geraden Läufe.

Die Treppe hat beidseitige Handläufe.

Anmerkungen für den Gast: Die Treppe hat zwei Zwischenpodeste.

1. Aufzug in das 1. OG zum Tagungsraum



1. Aufzug in das 1. OG
zum Tagungsraum

©Ramona Wolf



1. Aufzug in das 1. OG
zum Tagungsraum

©Ramona Wolf



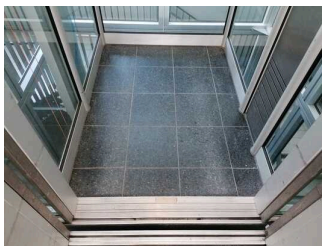
1. Aufzug in das 1. OG
zum Tagungsraum

©Ramona Wolf



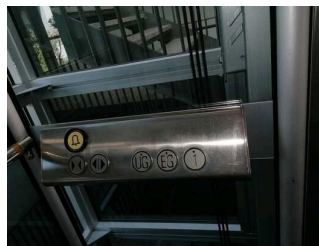
1. Aufzug in das 1. OG
zum Tagungsraum

©Ramona Wolf



1. Aufzug in das 1. OG
zum Tagungsraum

©Ramona Wolf



1. Aufzug in das 1. OG
zum Tagungsraum

©Ramona Wolf



1. Aufzug in das 1. OG
zum Tagungsraum

©Ramona Wolf

BREITE der Bewegungsfläche vor dem Aufzug beim Einstieg: 300 cm

TIEFE der Bewegungsfläche vor dem Aufzug beim Einstieg: 300 cm

Lichte Durchgangsbreite der Aufzugtür: 90 cm

BREITE der Kabine innen: 108 cm

TIEFE der Kabine innen: 140 cm

BREITE der Bewegungsfläche vor dem Aufzug beim Ausstieg: 300 cm

TIEFE der Bewegungsfläche vor dem Aufzug beim Ausstieg: 300 cm

Es gibt ein horizontales Bedientableau.

Die Bedienelemente/Befehlsgeber sind wie folgt angeordnet:

HÖCHSTE Stelle der Bedienelemente: 95 cm

TIEFSTE Stelle der Bedienelemente: 90 cm

Der waagerechte Abstand von der Ecke der Kabine bis zum ersten Bedienelement (mittig) ist 90 cm.

1. OG: Weg vom 1. Aufzug/ Treppe zum Tagungsraum



1. OG: Weg vom 1. Aufzug/ Treppe zum Tagungsraum

©Ramona Wolf



1. OG: Weg vom 1. Aufzug/ Treppe zum Tagungsraum

©Ramona Wolf

Länge des Flurs/Weges/Ganges: 5 m

Mindestbreite des Flurs/Weges/Ganges: 360 cm

Die Breite des Weges/Flures ist nicht eingeschränkt.

Anmerkungen für den Gast: Der Eingang zum Tagungsraum befindet sich frontal zur Treppe zum Aufzug.

Landessportschule UG: Sportbereich mit Sanitärraum, Umkleide und Dreifelderhalle

UG, Sportbereich: Öffentliches WC und Dusche für Menschen mit Behinderung



Sportbereich:
Öffentliches WC und
Dusche für Menschen
mit Behinderung

©Ramona Wolf



Sportbereich:
Öffentliches WC und
Dusche für Menschen
mit Behinderung

©Ramona Wolf



Sportbereich:
Öffentliches WC und
Dusche für Menschen
mit Behinderung

©Ramona Wolf



Sportbereich:
Öffentliches WC und
Dusche für Menschen
mit Behinderung

©Ramona Wolf



Sportbereich:
Öffentliches WC und
Dusche für Menschen
mit Behinderung

©Ramona Wolf

Tür zum Badezimmer

Lichte Breite des Durchgangs: 95 cm

Art der Tür: Einflügel

Die Tür wird mit eigenem Kraftaufwand geöffnet.

BREITE der kleineren Bewegungsfläche vor/hinter der Tür: 120 cm

TIEFE der kleineren Bewegungsfläche vor/hinter der Tür: 300 cm

Höhe der Türschwelle: 0 cm

Die Tür öffnet nach innen.

WC

Tiefe der WC-Schüssel: 56 cm

BREITE der Bewegungsfläche links neben dem WC: 72 cm

TIEFE der Bewegungsfläche links neben dem WC: 56 cm

BREITE der Bewegungsfläche rechts neben dem WC: 90 cm

TIEFE der Bewegungsfläche rechts neben dem WC: 56 cm

BREITE der Bewegungsfläche vor dem WC: 220 cm

TIEFE der Bewegungsfläche vor dem WC: 180 cm

Höhe des Toilettensitzes: 50 cm

Es ist ein Haltegriff links vom WC vorhanden.

Höhe des linken Haltegriffes: 80 cm

Länge des linken Haltegriffes: 60 cm

Der Haltegriff links vom WC ist hochklappbar.

Es ist ein Haltegriff rechts vom WC vorhanden.

Höhe des rechten Haltegriffes: 80 cm

Länge des rechten Haltegriffes: 60 cm

Der Haltegriff rechts vom WC ist hochklappbar.

Waschbecken

BREITE der Bewegungsfläche vor dem Waschbecken: 130 cm

TIEFE der Bewegungsfläche vor dem Waschbecken: 90 cm

Höhe des Waschbeckens (Oberkante vorne): 87 cm

Das Waschbecken ist unterfahrbar in einer Höhe von 67 cm und einer Tiefe von mindestens 30 cm.

Der Spiegel ist im Stehen und Sitzen einsehbar.

Dusche

Höhenunterschied zwischen der Oberkante Duschplatz/Duschwanne und dem angrenzenden Bodenbereich: 0 cm

BREITE der Bewegungsfläche in der Dusche: 130 cm

TIEFE der Bewegungsfläche in der Dusche: 110 cm

Es ist ein Duschsitz vorhanden oder kann bei Bedarf bereitgestellt werden (fest installiert, klappbar, einhängbar oder mobil und stabil).

Es sind Haltegriffe in der Dusche vorhanden.

Die Haltegriffe sind waagrecht.

Höhe der waagerechten Haltegriffe: 87 cm

Höhe der Duscharmatur: 132 cm

Es ist ein Alarmauslöser (Schnur, Knopf) vorhanden.

Höhe des Alarmauslösers vom Boden: 140 cm

UG, Sportbereich: Dreifelderhalle



Sportbereich:
Dreifelderhalle

©Ramona Wolf



Sportbereich:
Dreifelderhalle

©Ramona Wolf



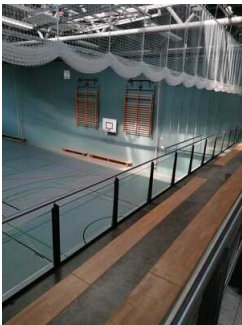
Sportbereich:
Dreifelderhalle

©Ramona Wolf



Sportbereich:
Dreifelderhalle

©Ramona Wolf



Sportbereich:
Dreifelderhalle

©Ramona Wolf



Sportbereich:
Dreifelderhalle

©Ramona Wolf



Sportbereich:
Dreifelderhalle

©Ramona Wolf

Tür zum Raum

Lichte Breite des Durchgangs: 90 cm

Art der Tür: Einflügel

Die Tür wird mit eigenem Kraftaufwand geöffnet.

BREITE der kleineren Bewegungsfläche vor/hinter der Tür: 300 cm

TIEFE der kleineren Bewegungsfläche vor/hinter der Tür: 200 cm

Höhe der Türschwelle: 0 cm

Anmerkungen für den Gast: Es existieren zwei baugleiche Türen nebeneinander.

BREITE des Raums: 27 m

TIEFE des Raums: 45 m

Breite des schmalsten Durchgangs im Raum: 270 cm

UG, Sportbereich: Umkleidekabine



Sportbereich:
Umkleidekabine

©Ramona Wolf



Sportbereich:
Umkleidekabine

©Ramona Wolf



Sportbereich:
Umkleidekabine

©Ramona Wolf



Sportbereich:
Umkleidekabine

©Ramona Wolf



Sportbereich:
Umkleidekabine

©Ramona Wolf

Tür zur Umkleidekabine

Lichte Breite des Durchgangs: 93 cm

Art der Tür: Einflügel

Die Tür wird mit eigenem Kraftaufwand geöffnet.

BREITE der kleineren Bewegungsfläche vor/hinter der Tür: 150 cm

TIEFE der kleineren Bewegungsfläche vor/hinter der Tür: 200 cm

Höhe der Türschwelle: 0 cm

Breite des schmalsten Durchgangs in der Umkleide: 170 cm

BREITE der Bewegungsfläche in der Umkleide: 170 cm

TIEFE der Bewegungsfläche in der Umkleide: 340 cm

Es sind Sitzmöglichkeiten vorhanden oder können bei Bedarf gestellt werden.

Treppe ins UG, Sportbereich



Treppe in das UG zum Sportbereich

©Ramona Wolf



Treppe in das UG zum Sportbereich

©Ramona Wolf



Treppe in das UG zum Sportbereich

©Ramona Wolf

Vorhandene Schwellen/Stufen: 13

Höhe der Schwellen/Stufen: 17 cm

Die Treppe hat keine geraden Läufe.

Die Treppe hat beidseitige Handläufe.

2. Aufzug in das UG zum Sportbereich



2. Aufzug in das UG
zum Sportbereich

©Ramona Wolf



2. Aufzug in das UG
zum Sportbereich

©Ramona Wolf



2. Aufzug in das UG
zum Sportbereich

©Ramona Wolf



2. Aufzug in das UG
zum Sportbereich

©Ramona Wolf



2. Aufzug in das UG
zum Sportbereich

©Ramona Wolf

BREITE der Bewegungsfläche vor dem Aufzug beim Einstieg: 300 cm

TIEFE der Bewegungsfläche vor dem Aufzug beim Einstieg: 200 cm

Lichte Durchgangsbreite der Aufzugtür: 90 cm

BREITE der Kabine innen: 110 cm

TIEFE der Kabine innen: 150 cm

BREITE der Bewegungsfläche vor dem Aufzug beim Ausstieg: 200 cm

TIEFE der Bewegungsfläche vor dem Aufzug beim Ausstieg: 200 cm

Es gibt kein horizontales Bedientableau.

Die Bedienelemente/Befehlsgeber sind wie folgt angeordnet:

HÖCHSTE Stelle der Bedienelemente: 123 cm

TIEFSTE Stelle der Bedienelemente: 97 cm

Der waagerechte Abstand von der Ecke der Kabine bis zum ersten Bedienelement (mittig) ist 90 cm.

Anmerkungen für den Gast: Der Aufzug ist von beiden Seiten mit Türen ausgerüstet.

Weg von der Rezeption zum 2. Aufzug/ Treppe ins UG



Weg von der
Rezeption zum
2. Aufzug/
Treppe Richtung
Sportbereich

©Ramona Wolf



Weg von der
Rezeption zum
2. Aufzug/
Treppe Richtung
Sportbereich

©Ramona Wolf



Weg von der
Rezeption zum
2. Aufzug/
Treppe Richtung
Sportbereich

©Ramona Wolf



Weg von der
Rezeption zum
2. Aufzug/
Treppe Richtung
Sportbereich

©Ramona Wolf



Weg von der
Rezeption zum
2. Aufzug/
Treppe Richtung
Sportbereich

©Ramona Wolf

Länge des Flurs/Weges/Ganges: 72 m

Mindestbreite des Flurs/Weges/Ganges: 240 cm

Vorhandene Durchgänge sind mindestens 88 cm breit.

2. Gebäude: Schwimmbad mit Sanitärräumen

Schwimmbad: Eingang



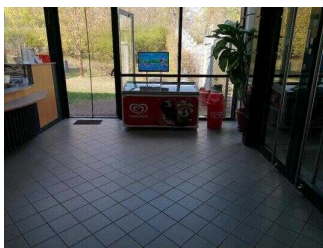
Eingang ins
Schwimmbadgebäude

©Ramona Wolf



Eingang ins
Schwimmbadgebäude

©Ramona Wolf



Eingang ins
Schwimmbadgebäude

©Ramona Wolf

Der Eingang / Zugang ins Gebäude ist stufenlos möglich.

Eingangstür

Lichte Breite des Durchgangs: 200 cm

Art der Tür: Zweiflügel

Die Tür wird mit eigenem Kraftaufwand geöffnet.

BREITE der kleineren Bewegungsfläche vor/hinter der Tür: 200 cm

TIEFE der kleineren Bewegungsfläche vor/hinter der Tür: 150 cm

Höhe der Türschwelle: 1 cm

Schwimmbad: Kassentresen



Schwimmbad:
Kassentresen

©Ramona Wolf

BREITE der Bewegungsfläche vor dem Schalter/Tresen/der Kasse: 300 cm

TIEFE der Bewegungsfläche vor dem Schalter/Tresen/der Kasse: 400 cm

Der Schalter/Tresen/die Kasse ist an der höchsten Stelle 123 cm hoch.

Der Schalter/Tresen/die Kasse ist an der niedrigsten Stelle 75 cm hoch.

Es ist eine andere, gleichwertige Kommunikationsmöglichkeit im Sitzen vorhanden.

Es ist ein Kassendurchgang vorhanden.

Der Kassendurchgang ist 100 cm breit.

Anmerkungen für den Gast: Neben dem Drehkreuz befindet sich eine Pendeltür aus Glas für Rollstuhlfahrer.

Schwimmbad: Duschen



Schwimmbad:
Duschen

©Ramona Wolf



Schwimmbad:
Duschen

©Ramona Wolf

Tür zum Badezimmer

Lichte Breite des Durchgangs: 93 cm

Art der Tür: Einflügel

BREITE der kleineren Bewegungsfläche vor/hinter der Tür: 113 cm

TIEFE der kleineren Bewegungsfläche vor/hinter der Tür: 200 cm

Höhe der Türschwelle: 0 cm

Die Tür öffnet nach außen.

Dusche

Höhenunterschied zwischen der Oberkante Duschplatz/Duschwanne und dem angrenzenden Bodenbereich: 0 cm

BREITE der Bewegungsfläche in der Dusche: 150 cm

TIEFE der Bewegungsfläche in der Dusche: 150 cm

Es ist ein Duschsitz vorhanden oder kann bei Bedarf bereitgestellt werden (fest installiert, klappbar, einhängbar oder mobil und stabil).

Es sind keine Haltegriffe in der Dusche vorhanden.

Höhe der Duscharmatur: 116 cm

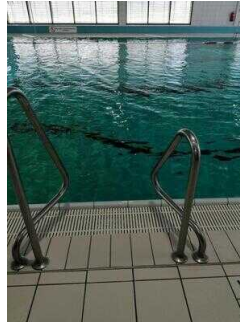
Es ist kein Alarmauslöser (Schnur, Knopf) vorhanden.

Schwimmbad



Schwimmbad

©Ramona Wolf



Schwimmbad

©Ramona Wolf



Schwimmbad

©Ramona Wolf



Schwimmbad

©Ramona Wolf

Schwimmbad

Das Becken befindet sich im Innenbereich.

Zum Einstieg in das Becken gibt es einen Personenlift.

Schwimmbad: Öffentliches WC für Menschen mit Behinderung



Schwimmbad:
Öffentliches WC
für Menschen mit
Behinderung

©Ramona Wolf



Schwimmbad:
Öffentliches WC
für Menschen mit
Behinderung

©Ramona Wolf



**Schwimmbad:
Öffentliches WC
für Menschen mit
Behinderung**

©Ramona Wolf



**Schwimmbad:
Öffentliches WC
für Menschen mit
Behinderung**

©Ramona Wolf

Tür zum öffentlichen WC

Lichte Breite des Durchgangs: 93 cm

Art der Tür: Einflügel

Die Tür wird mit eigenem Kraftaufwand geöffnet.

Die kleinere Bewegungsfläche vor/hinter der Tür ist 113 cm tief und 200 cm breit.

Höhe der Türschwelle: 0 cm

Die Tür öffnet nach außen.

Die WC-Tür ist ohne Schlüssel zu öffnen.

WC

Es ist ein Unisex-WC vorhanden.

Es ist ein WC für Menschen mit Behinderung vorhanden.

Tiefe der WC-Schüssel: 70 cm

BREITE der Bewegungsfläche LINKS neben dem WC: 90 cm

TIEFE der Bewegungsfläche LINKS neben dem WC: 70 cm

BREITE der Bewegungsfläche RECHTS neben dem WC: 0 cm

TIEFE der Bewegungsfläche RECHTS neben dem WC: 70 cm

BREITE der Bewegungsfläche vor dem WC: 160 cm

TIEFE der Bewegungsfläche vor dem WC: 90 cm

Höhe des Toilettensitzes: 50 cm

Es ist ein Haltegriff links vom WC vorhanden.

Höhe des linken Haltegriffes: 90 cm

Länge des linken Haltegriffes: 70 cm

Der Haltegriff links vom WC ist hochklappbar.

Es ist ein Haltegriff rechts vom WC vorhanden.

Höhe des rechten Haltegriffes: 90 cm

Länge des rechten Haltegriffes: 70 cm

Der Haltegriff rechts vom WC ist hochklappbar.

Es sind links und rechts vom WC Haltegriffe vorhanden.

Der Abstand zwischen dem linken und dem rechten Haltegriff beträgt 70 cm.

Waschbecken

BREITE der Bewegungsfläche vor dem Waschbecken: 100 cm

TIEFE der Bewegungsfläche vor dem Waschbecken: 90 cm

Höhe des Waschbeckens (Oberkante vorne): 85 cm

Das Waschbecken ist unterfahrbar in einer Höhe von 67 cm und einer Tiefe von mindestens 30 cm.

Der Spiegel ist im Stehen und Sitzen einsehbar.

Es ist ein Knopf als Alarmauslöser vorhanden.

Höhe des Alarmauslösers vom Boden: 115 cm

Schwimmbad: Umkleidekabine



Schwimmbad:
Umkleidekabine

©Ramona Wolf



Schwimmbad:
Umkleidekabine

©Ramona Wolf



Schwimmbad:
Umkleidekabine

©Ramona Wolf



Schwimmbad:
Umkleidekabine

©Ramona Wolf

Tür zur Umkleidekabine

Lichte Breite des Durchgangs: 90 cm

Art der Tür: Einflügel

Die Tür wird mit eigenem Kraftaufwand geöffnet.

BREITE der kleineren Bewegungsfläche vor/hinter der Tür: 200 cm

TIEFE der kleineren Bewegungsfläche vor/hinter der Tür: 200 cm

Höhe der Türschwelle: 0 cm

Breite des schmalsten Durchgangs in der Umkleide: 90 cm

BREITE der Bewegungsfläche in der Umkleide: 90 cm

TIEFE der Bewegungsfläche in der Umkleide: 260 cm

Es sind Sitzmöglichkeiten vorhanden oder können bei Bedarf gestellt werden.

Flur/Weg/Gang innen

Schwimmbad: Weg vom Eingang zur Umkleide für Menschen mit Behinderung



Schwimmbad:
Weg vom Eingang
zur Umkleide für
Menschen mit
Behinderung

©Ramona Wolf



Schwimmbad:
Weg vom Eingang
zur Umkleide für
Menschen mit
Behinderung

©Ramona Wolf

Länge des Flurs/Weges/Ganges: 15 m

Mindestbreite des Flurs/Weges/Ganges: 200 cm

Vorhandene Durchgänge sind mindestens 88 cm breit.

Schwimmbad: Weg vom Eingang bis WC für Menschen mit Behinderung



Schwimmbad: Weg
vom Eingang bis WC
für Menschen mit
Behinderung

©Ramona Wolf



Schwimmbad: Weg
vom Eingang bis WC
für Menschen mit
Behinderung

©Ramona Wolf

Länge des Flurs/Weges/Ganges: 40 m

Mindestbreite des Flurs/Weges/Ganges: 200 cm

Vorhandene Durchgänge sind mindestens 88 cm breit.

Schwimmbad: Tür von der Umkleide zum Schwimmbecken



Schwimmbad: Tür von der Umkleide zum Schwimmbecken

©Ramona Wolf



Schwimmbad: Tür von der Umkleide zum Schwimmbecken

©Ramona Wolf

Lichte Breite des Durchgangs: 100 cm

Art der Tür: Einflügel

Die Tür wird mit eigenem Kraftaufwand geöffnet.

BREITE der kleineren Bewegungsfläche vor/hinter der Tür: 120 cm

TIEFE der kleineren Bewegungsfläche vor/hinter der Tür: 200 cm

Höhe der Türschwelle: 0 cm

Technische Hilfsmittel

Technische Hilfsmittel im Hauptgebäude/ Schwimmhalle / Sportbereich



Technische Hilfsmittel im Hauptgebäude/ Schwimmhalle / Sportbereich

©Ramona Wolf



Technische Hilfsmittel im Hauptgebäude/ Schwimmhalle / Sportbereich

©Ramona Wolf



Technische Hilfsmittel im Hauptgebäude/ Schwimmhalle / Sportbereich

©Ramona Wolf

Aufzug: 1. Aufzug zum 1. OG

Ein abgehender Notruf im Aufzug wird akustisch bestätigt, z.B. durch eine Gegensprechanlage.

Aufzug: 2. Aufzug ins UG

Ein abgehender Notruf im Aufzug wird akustisch bestätigt, z.B. durch eine Gegensprechanlage.

Assistenzhunde (Begleithunde, Blindenführhunde etc.) dürfen in alle relevanten Bereiche/Räume des Betriebes/Angebotes mitgebracht werden.

Es werden Hilfsmittel angeboten.

Rollstuhl,

Anmerkungen für den Gast: Die technischen Hilfsmittel gelten sowohl im Hauptgebäude als auch im Schwimmbad und im Sportbereich.