

## Landhotel Bad Dürrenberg

Weinberg 6  
06231 Bad Dürrenberg

Tel: +49 3462 542590

landhotel@landerlebniswelt.de  
[www.landerlebniswelt.de](http://www.landerlebniswelt.de)

## Informationen für Menschen mit Gehbehinderung und Rollstuhlfahrer

Die Informationen zur Barrierefreiheit wurden am 7. Dezember 2021 im Rahmen des Systems "Reisen für Alle" erhoben.

Detailinformationen zu Treppen, Aufzügen / Treppenliften, Rampen, Automaten und speziellen Türen auf dem Weg zu einzelnen Bereichen finden Sie in der entsprechenden Kategorie.

## Fotos zur Einrichtung



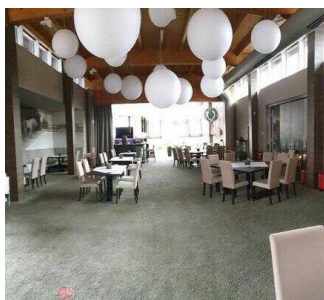
Landhotel Bad Dürrenberg

©Manuela Fischer



Landhotel Bad Dürrenberg

©Manuela Fischer



Landhotel Bad Dürrenberg

©Manuela Fischer

# Parken

---



Parken

©Manuela Fischer

---

# Parkplatz auf dem Hof

---



Parkplatz

©Manuela Fischer



Parkplatz

©Manuela Fischer

---

# Weg vom Parkplatz zum Hotel-Nebeneingang

---



Weg vom Parkplatz zum Hotel-Nebeneingang

©Manuela Fischer



Weg vom Parkplatz zum Hotel-Nebeneingang

©Manuela Fischer



Weg vom Parkplatz zum Hotel-Nebeneingang

©Manuela Fischer



Weg vom Parkplatz zum Hotel-Nebeneingang

©Manuela Fischer

---

Breite des Weges: 150 cm

Länge des Weges: 90 m

---

Der Weg ist von der Oberflächenbeschaffenheit her erschütterungsarm und leicht begeh- und befahrbar (z.B. Asphalt, engfugige Platten, etc.).

Maximale Längsneigung des Weges: 4 %

Maximale Längsneigung über eine Strecke von 35 m.

## Haupteingang Hotel

---



Haupteingang Hotel

©Manuela Fischer

---

## Haupteingang Hotel

---



Haupteingang

©Manuela Fischer



Haupteingang

©Manuela Fischer



Haupteingang

©Manuela Fischer

---

Der Eingang / Zugang ins Gebäude ist stufenlos möglich.

Eingangstür

Lichte Breite des Durchgangs: 98 cm

Art der Tür: Einflügel

Die Tür wird mit eigenem Kraftaufwand geöffnet.

BREITE der kleineren Bewegungsfläche vor/hinter der Tür: 170 cm

---

TIEFE der kleineren Bewegungsfläche vor/hinter der Tür: 250 cm

Höhe der Türschwelle: 2 cm

Anmerkungen für den Gast: Die 2. Windfangtür am Eingang ist baugleich.

## Windfang am Haupteingang

---



Windfang am  
Haupteingang

©Manuela Fischer

---

Länge des Flurs/Weges/Ganges: 250 m

Mindestbreite des Flurs/Weges/Ganges: 150 cm

Die Breite des Weges/Flures ist nicht eingeschränkt.

## Nebeneingang Hotel

---



Nebeneingang Hotel

©Manuela Fischer



Nebeneingang Hotel

©Manuela Fischer

---

## Nebeneingang Hotel über den Hof

---



Nebeneingang über  
den Hof

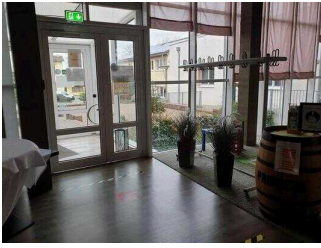
©Manuela Fischer



Nebeneingang über  
den Hof

©Manuela Fischer

---



## Nebeneingang über den Hof

©Manuela Fischer

---

Der Eingang / Zugang ins Gebäude ist stufenlos möglich.

Eingangstür

Lichte Breite des Durchgangs: 170 cm

Art der Tür: Zweiflügel

Die Tür wird mit eigenem Kraftaufwand geöffnet.

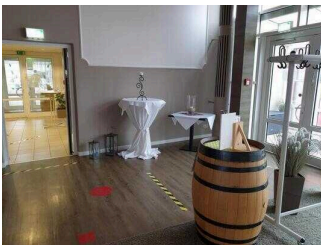
BREITE der kleineren Bewegungsfläche vor/hinter der Tür: 240 cm

TIEFE der kleineren Bewegungsfläche vor/hinter der Tür: 220 cm

Höhe der Türschwelle: 1 cm

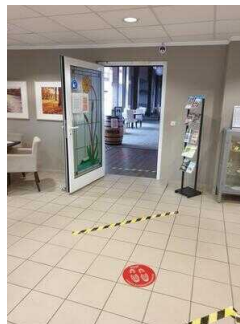
Anmerkungen für den Gast: Am Nebeneingang sind 2 baugleiche Türen vorhanden (Windfang).

## Weg vom Nebeneingang durchs Restaurant zur Rezeption



### Weg vom Nebeneingang durchs Restaurant zur Rezeption

©Manuela Fischer



### Weg vom Restaurant zur Rezeption

©Manuela Fischer

---

Länge des Flurs/Weges/Ganges: 20 m

Mindestbreite des Flurs/Weges/Ganges: 200 cm

Vorhandene Durchgänge sind mindestens 88 cm breit.

## Tür zwischen Restaurant und Rezeption

---



Tür zwischen  
Restaurant und  
Rezeption

©Manuela Fischer

---

Lichte Breite des Durchgangs: 93 cm

Art der Tür: Einflügel

Die Tür wird mit eigenem Kraftaufwand geöffnet.

BREITE der kleineren Bewegungsfläche vor/hinter der Tür: 150 cm

TIEFE der kleineren Bewegungsfläche vor/hinter der Tür: 150 cm

Höhe der Türschwelle: 0 cm

## Rezeption

---



Rezeption

©Manuela Fischer

---

## Rezeption am Haupteingang

---



Rezeption

©Manuela Fischer



Sitzecke in der Lobby

©Manuela Fischer

---

BREITE der Bewegungsfläche vor dem Schaltes/Tresen/der Kasse: 200 cm

TIEFE der Bewegungsfläche vor dem Schaltes/Tresen/der Kasse: 200 cm

---

Der Schalter/Tresen/die Kasse ist an der höchsten Stelle 112 cm hoch.

Der Schalter/Tresen/die Kasse ist an der niedrigsten Stelle 112 cm hoch.

Es ist eine andere, gleichwertige Kommunikationsmöglichkeit im Sitzen vorhanden.

## Zimmer 103 mit Pflegebett und Bad

---



Zimmer 101 mit Bad

©Manuela Fischer



Zimmer 101 mit Bad

©Manuela Fischer

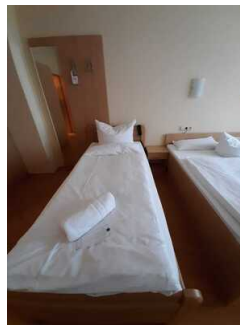
---

## Zimmer 103 mit Pflegebett

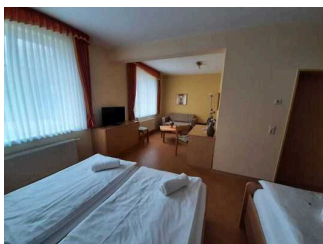
---



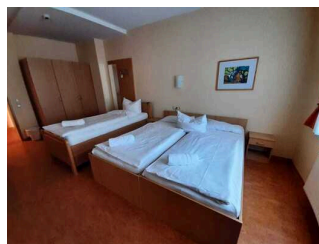
Zimmer 103 mit Pflegebett



Zimmer 103 mit Pflegebett



Zimmer 103 mit Pflegebett



Zimmer 103 mit Pflegebett

---

Tür zum Schlafräum

Lichte Breite des Durchgangs: 90 cm

Art der Tür: Einflügel

Die Tür wird mit eigenem Kraftaufwand geöffnet.

BREITE der kleineren Bewegungsfläche vor/hinter der Tür: 122 cm

TIEFE der kleineren Bewegungsfläche vor/hinter der Tür: 420 cm

Höhe der Türschwelle: 0 cm

---

Zimmertyp: Doppelzimmer

BREITE der Bewegungsfläche vor wesentlichen, immobilen (feststehenden) Einrichtungsgegenständen (z.B. Schrank): 150 cm

TIEFE der Bewegungsfläche vor wesentlichen, immobilen (feststehenden) Einrichtungsgegenständen (z.B. Schrank): 150 cm

Breite des schmalsten Durchgangs im Schlafräum: 124 cm

BREITE der Bewegungsfläche links neben dem Bett: 150 cm

TIEFE der Bewegungsfläche links neben dem Bett: 200 cm

BREITE der Bewegungsfläche rechts neben dem Bett: 150 cm

TIEFE der Bewegungsfläche rechts neben dem Bett: 200 cm

Das Bett ist nicht auf einer Längsseite in seiner gesamten Tiefe und in einer Höhe von mind. 15 cm unterfahrbar.

Maximale Höhe des Bettes: 51 cm

Breite des Bettes: 85 cm

Anmerkungen für den Gast: Das Pflegebett ist 62 cm hoch und 90 cm breit. Es kann bei Bedarf verschoben werden.

Es gibt insgesamt 4 barrierefrei konzipierte Zimmer im Betrieb.

## Bad im Zimmer 103

---



Bad im Zimmer 103

---

Tür zum Badezimmer

Lichte Breite des Durchgangs: 94 cm

Art der Tür: Einflügel

Die Tür wird mit eigenem Kraftaufwand geöffnet.

BREITE der kleineren Bewegungsfläche vor/hinter der Tür: 150 cm

TIEFE der kleineren Bewegungsfläche vor/hinter der Tür: 150 cm

Höhe der Türschwelle: 1 cm

Die Tür öffnet nach außen.



## **WC**

Tiefe der WC-Schüssel: 70 cm

BREITE der Bewegungsfläche links neben dem WC: 90 cm

TIEFE der Bewegungsfläche links neben dem WC: 70 cm

BREITE der Bewegungsfläche rechts neben dem WC: 140 cm

TIEFE der Bewegungsfläche rechts neben dem WC: 71 cm

BREITE der Bewegungsfläche vor dem WC: 220 cm

TIEFE der Bewegungsfläche vor dem WC: 235 cm

Höhe des Toilettensitzes: 47 cm

Es ist ein Haltegriff links vom WC vorhanden.

Höhe des linken Haltegriffes: 86 cm

Länge des linken Haltegriffes: 70 cm

Der Haltegriff links vom WC ist hochklappbar.

Es ist ein Haltegriff rechts vom WC vorhanden.

Höhe des rechten Haltegriffes: 86 cm

Länge des rechten Haltegriffes: 70 cm

Der Haltegriff rechts vom WC ist hochklappbar.

Es sind links und rechts vom WC Haltegriffe vorhanden.

Der Abstand zwischen dem linken und rechten Haltegriff beträgt 66 cm.

## **Waschbecken**

BREITE der Bewegungsfläche vor dem Waschbecken: 230 cm

TIEFE der Bewegungsfläche vor dem Waschbecken: 220 cm

Höhe des Waschbeckens (Oberkante vorne): 77 cm

Das Waschbecken ist unterfahrbar in einer Höhe von 67 cm und einer Tiefe von mindestens 30 cm.

Der Spiegel ist im Stehen und Sitzen einsehbar.

## **Dusche**

Höhenunterschied zwischen der Oberkante Duschplatz/Duschwanne und dem angrenzenden Bodenbereich: 0 cm

BREITE der Bewegungsfläche in der Dusche: 150 cm

TIEFE der Bewegungsfläche in der Dusche: 150 cm

Es ist ein Duschsitz vorhanden oder kann bei Bedarf bereitgestellt werden (fest installiert, klappbar, einhängbar oder mobil und stabil).

Es sind Haltegriffe in der Dusche vorhanden.

Die Haltegriffe sind waagrecht.

Höhe der waagerechten Haltegriffe: 86 cm

Höhe der Duscharmatur: 93 cm

Es ist kein Alarmauslöser (Schnur, Knopf) vorhanden.

## Treppe von Rezeption zum Zimmerflur

---



Treppe von Rezeption  
zum Zimmerflur

©Manuela Fischer

---

Vorhandene Schwellen/Stufen: 4

Höhe der Schwellen/Stufen: 16 cm

Die Treppe hat gerade Läufe.

Die Treppe hat beidseitige Handläufe.

## Hublift von Rezeption zum Zimmerflur

---



Hublift von Rezeption  
zum Zimmerflur



Hublift von Rezeption  
zum Zimmerflur

©Manuela Fischer

---

Es ist ein Hublift vorhanden

BREITE der Bewegungsfläche vor dem Lift beim Einstieg: 150 cm

TIEFE der Bewegungsfläche vor dem Lift beim Einstieg: 150 cm

BREITE der Plattform: 92 cm

TIEFE der Plattform: 123 cm

BREITE der Bewegungsfläche vor dem Lift beim Ausstieg: 120 cm

TIEFE der Bewegungsfläche vor dem Lift beim Ausstieg: 120 cm

Tragkraft des Liftes: 225 kg

## Flur von Zwischentür zu Zimmer 103 und 104

---



Flur von Zwischentür  
zu Zimmer 101/104



Flurtür zwischen  
Zimmern und Hublift/  
Treppe

©Manuela Fischer

---

Länge des Flurs/Weges/Ganges: 5 m

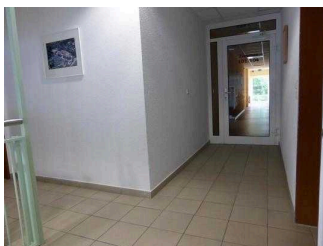
Mindestbreite des Flurs/Weges/Ganges: 135 cm

Vorhandene Durchgänge sind mindestens 88 cm breit.

Anmerkungen für den Gast: Die Zimmer liegen direkt hinter der Flurtür.

## Zwischentür zum Zimmerflur

---



Zwischentür zum  
Zimmerflur

---

Lichte Breite des Durchgangs: 89 cm

Art der Tür: Einflügel

Die Tür wird mit eigenem Kraftaufwand geöffnet.

BREITE der kleineren Bewegungsfläche vor/hinter der Tür: 122 cm

TIEFE der kleineren Bewegungsfläche vor/hinter der Tür: 250 cm

Höhe der Türschwelle: 0 cm

## Zimmer 104 mit Bad

---



Zimmer 104 mit Bad

©Manuela Fischer



Zimmer 104 mit Bad

©Manuela Fischer



Hublift zu den  
Zimmern

©Manuela Fischer



Treppe zu den Zimmer

©Manuela Fischer

## Zimmer 104

---



Zimmer 104

©Manuela Fischer



Zimmer 104

©Manuela Fischer



Zimmer 104

©Manuela Fischer



Zimmer 104

©Manuela Fischer

---

Tür zum Schlafrum

Lichte Breite des Durchgangs: 93 cm

Art der Tür: Einflügel

Die Tür wird mit eigenem Kraftaufwand geöffnet.

BREITE der kleineren Bewegungsfläche vor/hinter der Tür: 150 cm

TIEFE der kleineren Bewegungsfläche vor/hinter der Tür: 150 cm

Höhe der Türschwelle: 0 cm

Zimmertyp: Mehrbettzimmer

BREITE der Bewegungsfläche vor wesentlichen, immobilen (feststehenden) Einrichtungsgegenständen (z.B. Schrank): 305 cm

TIEFE der Bewegungsfläche vor wesentlichen, immobilen (feststehenden) Einrichtungsgegenständen (z.B. Schrank): 145 cm

Breite des schmalsten Durchgangs im Schlafraum: 124 cm

BREITE der Bewegungsfläche links neben dem Bett: 150 cm

TIEFE der Bewegungsfläche links neben dem Bett: 300 cm

BREITE der Bewegungsfläche rechts neben dem Bett: 120 cm

TIEFE der Bewegungsfläche rechts neben dem Bett: 300 cm

Das Bett ist nicht auf einer Längsseite in seiner gesamten Tiefe und in einer Höhe von mind. 15 cm unterfahrbar.

Maximale Höhe des Bettes: 61 cm

Breite des Bettes: 90 cm

Es gibt insgesamt 2 barrierefrei konzipierte Zimmer im Betrieb.

## Bad im Zimmer 104

---



Bad im Zimmer 104

©Manuela Fischer



Bad im Zimmer 104

©Manuela Fischer



Badtür im Zimmer 104

©Manuela Fischer

Tür zum Badezimmer

Lichte Breite des Durchgangs: 93 cm

Art der Tür: Einflügel

Die Tür wird mit eigenem Kraftaufwand geöffnet.

BREITE der kleineren Bewegungsfläche vor/hinter der Tür: 290 cm

TIEFE der kleineren Bewegungsfläche vor/hinter der Tür: 150 cm

Höhe der Türschwelle: 1 cm

Die Tür öffnet nach außen.

## **WC**

Tiefe der WC-Schüssel: 70 cm

BREITE der Bewegungsfläche links neben dem WC: 140 cm

TIEFE der Bewegungsfläche links neben dem WC: 70 cm

BREITE der Bewegungsfläche rechts neben dem WC: 142 cm

TIEFE der Bewegungsfläche rechts neben dem WC: 70 cm

BREITE der Bewegungsfläche vor dem WC: 220 cm

TIEFE der Bewegungsfläche vor dem WC: 210 cm

Höhe des Toilettensitzes: 47 cm

Es ist ein Haltegriff links vom WC vorhanden.

Höhe des linken Haltegriffes: 86 cm

Länge des linken Haltegriffes: 70 cm

Der Haltegriff links vom WC ist hochklappbar.

Es ist ein Haltegriff rechts vom WC vorhanden.

Höhe des rechten Haltegriffes: 86 cm

Länge des rechten Haltegriffes: 70 cm

Der Haltegriff rechts vom WC ist hochklappbar.

Es sind links und rechts vom WC Haltegriffe vorhanden.

Der Abstand zwischen dem linken und rechten Haltegriff beträgt 68 cm.

## **Waschbecken**

BREITE der Bewegungsfläche vor dem Waschbecken: 210 cm

TIEFE der Bewegungsfläche vor dem Waschbecken: 220 cm

Höhe des Waschbeckens (Oberkante vorne): 82 cm

Das Waschbecken ist unterfahrbar in einer Höhe von 67 cm und einer Tiefe von mindestens 30 cm.

Der Spiegel ist im Stehen und Sitzen einsehbar.

## Dusche

Höhenunterschied zwischen der Oberkante Duschplatz/Duschwanne und dem angrenzenden Bodenbereich: 0 cm

BREITE der Bewegungsfläche in der Dusche: 140 cm

TIEFE der Bewegungsfläche in der Dusche: 140 cm

Es ist ein Duschsitz vorhanden oder kann bei Bedarf bereitgestellt werden (fest installiert, klappbar, einhängbar oder mobil und stabil).

Es sind Haltegriffe in der Dusche vorhanden.

Die Haltegriffe sind waagrecht.

Höhe der waagerechten Haltegriffe: 86 cm

Höhe der Duscharmatur: 97 cm

Es ist ein Alarmauslöser (Schnur, Knopf) vorhanden.

Schnur als Alarmauslöser vorhanden.

Höhe des Alarmauslösers vom Boden: 30 cm

## Treppe von Rezeption zum Zimmerflur

---



Treppe von Rezeption  
zum Zimmerflur

©Manuela Fischer

---

Vorhandene Schwellen/Stufen: 4

Höhe der Schwellen/Stufen: 16 cm

Die Treppe hat gerade Läufe.

Die Treppe hat beidseitige Handläufe.

## Hublift von Rezeption zum Zimmerflur

---



Hublift von Rezeption  
zum Zimmerflur



Hublift von Rezeption  
zum Zimmerflur

©Manuela Fischer

---

Es ist ein Hublift vorhanden

BREITE der Bewegungsfläche vor dem Lift beim Einstieg: 150 cm

TIEFE der Bewegungsfläche vor dem Lift beim Einstieg: 150 cm

BREITE der Plattform: 92 cm

TIEFE der Plattform: 123 cm

BREITE der Bewegungsfläche vor dem Lift beim Ausstieg: 120 cm

TIEFE der Bewegungsfläche vor dem Lift beim Ausstieg: 120 cm

Tragkraft des Liftes: 225 kg

## Flur von Zwischentür zu Zimmer 103 und 104

---



Flur von Zwischentür  
zu Zimmer 101/104



Flurtür zwischen  
Zimmern und Hublift/  
Treppe

©Manuela Fischer

---

Länge des Flurs/Weges/Ganges: 5 m

Mindestbreite des Flurs/Weges/Ganges: 135 cm

Vorhandene Durchgänge sind mindestens 88 cm breit.

Anmerkungen für den Gast: Die Zimmer liegen direkt hinter der Flurtür.



## Zwischentür zum Zimmerflur

---



Zwischentür zum  
Zimmerflur

---

Lichte Breite des Durchgangs: 89 cm

Art der Tür: Einflügel

Die Tür wird mit eigenem Kraftaufwand geöffnet.

BREITE der kleineren Bewegungsfläche vor/hinter der Tür: 122 cm

TIEFE der kleineren Bewegungsfläche vor/hinter der Tür: 250 cm

Höhe der Türschwelle: 0 cm

## Restaurant

---



Restaurant

©Manuela Fischer

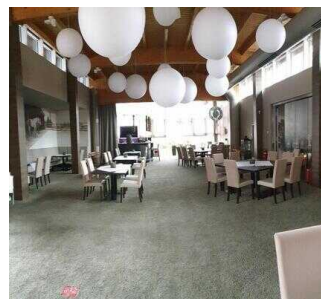
## Restaurant

---



Restaurant

©Manuela Fischer



Restaurant

©Manuela Fischer

---

Tür zum Speiseraum

Lichte Breite des Durchgangs: 93 cm

Art der Tür: Einflügel

Die Tür wird mit eigenem Kraftaufwand geöffnet.

BREITE der kleineren Bewegungsfläche vor/hinter der Tür: 150 cm

TIEFE der kleineren Bewegungsfläche vor/hinter der Tür: 150 cm

Höhe der Türschwelle: 0 cm

Breite des schmalsten Durchgangs im Raum: 800 cm

Es sind unterfahrbare Tische (Maximalhöhe 80 cm, Unterfahrbarkeit in einer Höhe von 67 cm und einer Tiefe von 30 cm) vorhanden.

Anzahl: ca. 10 Tisch/Tische

## Weg von der Rezeption zum Restaurant

---



Weg von der  
Rezeption zum  
Restaurant

©Manuela Fischer

---

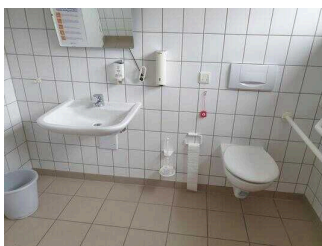
Länge des Flurs/Weges/Ganges: 5 m

Mindestbreite des Flurs/Weges/Ganges: 400 cm

Die Breite des Weges/Flures ist nicht eingeschränkt.

## Hotel: Öffentliches WC für Menschen mit Behinderung

---



Öffentliches WC  
für Menschen mit  
Behinderung

©Manuela Fischer



Vorflur zum WC  
für Menschen mit  
Behinderung

©Manuela Fischer

## Hotel: Eingang zum öffentlichen WC

---



Eingang zum  
öffentlichen WC

©Manuela Fischer

---

Der Eingang / Zugang ist nicht stufenlos möglich.

Eingangstür

Lichte Breite des Durchgangs: 93 cm

Art der Tür: Einflügel

Die Tür wird mit eigenem Kraftaufwand geöffnet.

BREITE der kleineren Bewegungsfläche vor/hinter der Tür: 133 cm

TIEFE der kleineren Bewegungsfläche vor/hinter der Tür: 150 cm

Höhe der Türschwelle: 0 cm

## Hotel: Öffentliches WC für Menschen mit Behinderung

---



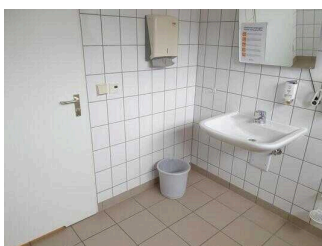
Tür zum WC

©Manuela Fischer



Öffentliches WC  
für Menschen mit  
Behinderung

©Manuela Fischer



Öffentliches WC  
für Menschen mit  
Behinderung

©Manuela Fischer



Öffentliches WC  
für Menschen mit  
Behinderung

©Manuela Fischer

---

Tür zum öffentlichen WC

Lichte Breite des Durchgangs: 93 cm

Art der Tür: Einflügel

Die Tür wird mit eigenem Kraftaufwand geöffnet.

BREITE der kleineren Bewegungsfläche vor/hinter der Tür: 165 cm

TIEFE der kleineren Bewegungsfläche vor/hinter der Tür: 190 cm

Höhe der Türschwelle: 0 cm

Die Tür öffnet nach innen, beeinflusst aber die Bewegungsflächen vor WC und Waschbecken nicht.

Die WC-Tür ist ohne Schlüssel zu öffnen.

## **WC**

Es ist ein Unisex-WC vorhanden.

Es ist ein WC für Menschen mit Behinderung vorhanden.

Tiefe der WC-Schüssel: 55 cm

BREITE der Bewegungsfläche LINKS neben dem WC: 70 cm

TIEFE der Bewegungsfläche LINKS neben dem WC: 55 cm

BREITE der Bewegungsfläche RECHTS neben dem WC: 0 cm

TIEFE der Bewegungsfläche RECHTS neben dem WC: 55 cm

BREITE der Bewegungsfläche vor dem WC: 230 cm

TIEFE der Bewegungsfläche vor dem WC: 105 cm

Höhe des Toilettensitzes: 54 cm

Es gibt keinen Haltegriff links vom WC.

Es ist ein Haltegriff rechts vom WC vorhanden.

Höhe des rechten Haltegriffes: 93 cm

Länge des rechten Haltegriffes: 85 cm

Der Haltegriff rechts vom WC ist nicht hochklappbar.

## **Waschbecken**

BREITE der Bewegungsfläche vor dem Waschbecken: 190 cm

TIEFE der Bewegungsfläche vor dem Waschbecken: 180 cm

Höhe des Waschbeckens (Oberkante vorne): 84 cm

Das Waschbecken ist unterfahrbar in einer Höhe von 67 cm und einer Tiefe von mindestens 30 cm.

Der Spiegel ist im Stehen und Sitzen einsehbar.

Es ist eine Schnur als Alarmauslöser vorhanden.

Höhe des Alarmauslösers vom Boden: 78 cm

Anmerkungen für den Gast: Es ist ein Wickeltisch vorhanden.

## Flur/Weg/Gang innen

### Weg vom Restaurant zum öffentlichen WC

---



Blick auf WC-Tür  
(rechts im Bild hinter  
dem Pfeiler)

©Manuela Fischer



Blick ins Restaurant  
von der WC-Tür

©Manuela Fischer

---

Länge des Flurs/Weges/Ganges: 18 m

Mindestbreite des Flurs/Weges/Ganges: 250 cm

Die Breite des Weges/Flures ist nicht eingeschränkt.

### Hotel: WC-Flur

---



WC-Flur

©Manuela Fischer



WC-Flur

©Manuela Fischer

---

Länge des Flurs/Weges/Ganges: 6 m

Mindestbreite des Flurs/Weges/Ganges: 150 cm

Die Breite des Weges/Flures ist nicht eingeschränkt.

# Nebengebäude: Sole-Bewegungsbad

---



Eingang  
Nebengebäude

©Manuela Fischer



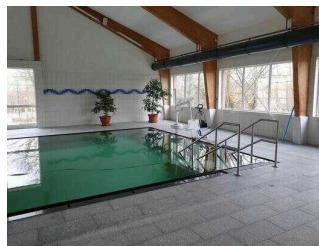
Nebengebäude:  
Weg von Kasse zum  
Schwimmbad

©Manuela Fischer



Nebengebäude:  
Umkleide

©Manuela Fischer



Nebengebäude:  
Schwimmbad

©Manuela Fischer

---

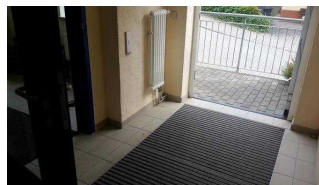
## Eingang ins Nebengebäude

---



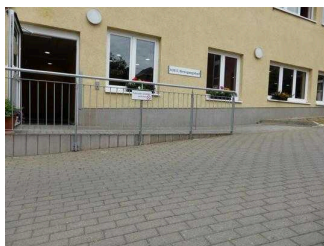
Eingang ins  
Nebengebäude  
Schwimmbad /  
Tagungsraum

©Manuela Fischer



Eingang ins  
Nebengebäude  
Schwimmbad /  
Tagungsraum

©Manuela Fischer



Eingang ins  
Nebengebäude  
Schwimmbad /  
Tagungsraum

---

Der Eingang / Zugang ins Gebäude ist stufenlos möglich.

Eingangstür

Lichte Breite des Durchgangs: 112 cm

Art der Tür: Einflügel

Die Tür wird ohne eigenen Kraftaufwand (Drücker, Lichtschranke, Bewegungsmelder etc.) geöffnet.

BREITE der kleineren Bewegungsfläche vor/hinter der Tür: 120 cm

TIEFE der kleineren Bewegungsfläche vor/hinter der Tür: 160 cm

Höhe der Türschwelle: 2 cm

## Nebengebäude: Kasse zum Bewegungsbad

---



Nebengebäude: Kasse  
zum Schwimmbad

©Manuela Fischer

---

BREITE der Bewegungsfläche vor dem Schalter/Tresen/der Kasse: 150 cm

TIEFE der Bewegungsfläche vor dem Schalter/Tresen/der Kasse: 150 cm

Der Schalter/Tresen/die Kasse ist an der höchsten Stelle 85 cm hoch.

Der Schalter/Tresen/die Kasse ist an der niedrigsten Stelle 85 cm hoch.

Es ist keine andere, gleichwertige Kommunikationsmöglichkeit im Sitzen vorhanden.

## Nebengebäude: Sole-Bewegungsbad

---



Nebengebäude: Sole-  
Bewegungsbad

©Manuela Fischer



Nebengebäude: Sole-  
Bewegungsbad

©Manuela Fischer



Nebengebäude: Sole-  
Bewegungsbad

©Manuela Fischer



Nebengebäude:  
Tür zum Sole-  
Bewegungsbad

©Manuela Fischer

---

## Schwimmbad

Das Becken befindet sich im Innenbereich.

Zum Einstieg in das Becken gibt es einen Personenlift. Zum Einstieg in das Becken gibt es flache Treppenstufen mit Handlauf.

## Weg außen vom Nebeneingang Hotel zum Sole-Bewegungsbad

---



Weg außen vom  
Nebeneingang  
Hotel zum Sole-  
Bewegungsbad

©Manuela Fischer

---

Breite des Weges: 150 cm

Länge des Weges: 40 m

Der Weg ist von der Oberflächenbeschaffenheit her erschütterungsarm und leicht begeh- und befahrbar (z.B. Asphalt, engfugige Platten, etc.).

Maximale Längsneigung des Weges: 4 %

Maximale Längsneigung über eine Strecke von 15 m.

## Nebengebäude: Rampe am Eingang

---



Nebengebäude:  
Rampe am Eingang

©Manuela Fischer

---

Maximale Längsneigung der Rampe: 3 %

Geringste nutzbare Laufbreite: 150 cm

Länge des längsten Rampenlaufs: 4 m

Mindestlänge der Zwischenpodeste: 0 cm

Die Rampe hat einschließlich ggf. vorhandener Podeste eine Gesamtlänge von 4 m.

Die Rampe hat einen einseitigen Handlauf.

Die Handläufe werden am Anfang und Ende nicht waagrecht weitergeführt.

BREITE der Bewegungsfläche vor der Rampe: 200 cm

TIEFE der Bewegungsfläche vor der Rampe: 200 cm



BREITE der Bewegungsfläche am Ende der Rampe: 150 cm

TIEFE der Bewegungsfläche am Ende der Rampe: 150 cm

## Nebengebäude: Weg von der Kasse zum Bewegungsbad / Umkleide

---



Nebengebäude: Weg von der Kasse zum Bewegungsbad / Umkleide

©Manuela Fischer



Nebengebäude: Weg von der Kasse zum Bewegungsbad / Umkleide

©Manuela Fischer



Umkleidebereich

©Manuela Fischer

---

Länge des Flurs/Weges/Ganges: 15 m

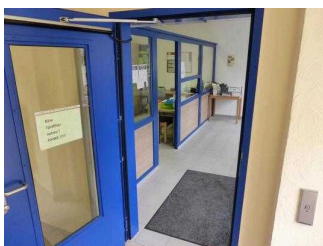
Mindestbreite des Flurs/Weges/Ganges: 120 cm

Vorhandene Durchgänge sind mindestens 88 cm breit.

## Tür

### Nebengebäude: Tür Eingang Badbereich / Kasse / Umkleide

---



Tür Eingang Badbereich / Kasse / Umkleide

---

Lichte Breite des Durchgangs: 91 cm

Art der Tür: Einflügel

Die Tür wird ohne eigenen Kraftaufwand (Drücker, Lichtschranke, Bewegungsmelder etc.) geöffnet.

BREITE der kleineren Bewegungsfläche vor/hinter der Tür: 250 cm

TIEFE der kleineren Bewegungsfläche vor/hinter der Tür: 130 cm

Höhe der Türschwelle: 0 cm

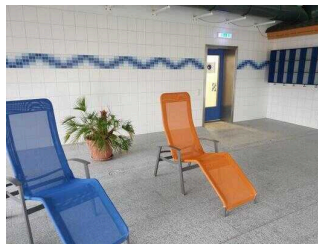
## Nebengebäude: Eingangstür Bewegungsbad

---



Nebengebäude:  
Eingangstür  
Bewegungsbad

©Manuela Fischer



Nebengebäude:  
Eingangstür  
Bewegungsbad

©Manuela Fischer

---

Lichte Breite des Durchgangs: 92 cm

Art der Tür: Einflügel

Die Tür wird mit eigenem Kraftaufwand geöffnet.

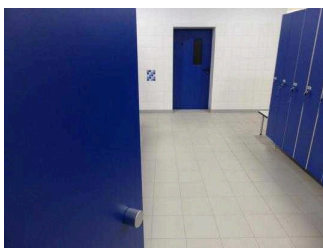
BREITE der kleineren Bewegungsfläche vor/hinter der Tür: 145 cm

TIEFE der kleineren Bewegungsfläche vor/hinter der Tür: 202 cm

Höhe der Türschwelle: 0 cm

## Nebengebäude: Tür von der Umkleide Richtung Schwimmbad

---



Tür von der  
Umkleide Richtung  
Schwimmbad

Lichte Breite des Durchgangs: 91 cm

Art der Tür: Einflügel

Die Tür wird mit eigenem Kraftaufwand geöffnet.

BREITE der kleineren Bewegungsfläche vor/hinter der Tür: 220 cm

TIEFE der kleineren Bewegungsfläche vor/hinter der Tür: 210 cm

Höhe der Türschwelle: 0 cm

# Nebengebäude: Umkleide im Sole-Bewegungsbad

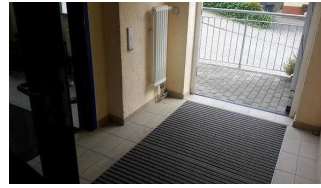
## Eingang ins Nebengebäude

---



Eingang ins  
Nebengebäude  
Schwimmbad /  
Tagungsraum

©Manuela Fischer



Eingang ins  
Nebengebäude  
Schwimmbad /  
Tagungsraum

©Manuela Fischer



Eingang ins  
Nebengebäude  
Schwimmbad /  
Tagungsraum

---

Der Eingang / Zugang ins Gebäude ist stufenlos möglich.

Eingangstür

Lichte Breite des Durchgangs: 112 cm

Art der Tür: Einflügel

Die Tür wird ohne eigenen Kraftaufwand (Drücker, Lichtschränke, Bewegungsmelder etc.) geöffnet.

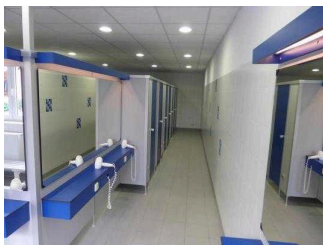
BREITE der kleineren Bewegungsfläche vor/hinter der Tür: 120 cm

TIEFE der kleineren Bewegungsfläche vor/hinter der Tür: 160 cm

Höhe der Türschwelle: 2 cm

## Nebengebäude: Umkleide

---



Umkleide



Nebengebäude:  
Umkleide

©Manuela Fischer



## Nebengebäude: Umkleide

©Manuela Fischer

---

Breite des schmalsten Durchgangs in der Umkleide: 91 cm

BREITE der Bewegungsfläche in der Umkleide: 250 cm

TIEFE der Bewegungsfläche in der Umkleide: 320 cm

Es sind Sitzmöglichkeiten vorhanden oder können bei Bedarf gestellt werden.

## Weg außen vom Nebeneingang Hotel zum Sole-Bewegungsbad



## Weg außen vom Nebeneingang Hotel zum Sole- Bewegungsbad

©Manuela Fischer

---

Breite des Weges: 150 cm

Länge des Weges: 40 m

Der Weg ist von der Oberflächenbeschaffenheit her erschütterungsarm und leicht begeh- und befahrbar (z.B. Asphalt, engfugige Platten, etc.).

Maximale Längsneigung des Weges: 4 %

Maximale Längsneigung über eine Strecke von 15 m.

## Nebengebäude: Rampe am Eingang



## Nebengebäude: Rampe am Eingang

©Manuela Fischer

Maximale Längsneigung der Rampe: 3 %

Geringste nutzbare Laufbreite: 150 cm

Länge des längsten Rampenlaufs: 4 m

Mindestlänge der Zwischenpodeste: 0 cm

Die Rampe hat einschließlich ggf. vorhandener Podeste eine Gesamtlänge von 4 m.

Die Rampe hat einen einseitigen Handlauf.

Die Handläufe werden am Anfang und Ende nicht waagrecht weitergeführt.

BREITE der Bewegungsfläche vor der Rampe: 200 cm

TIEFE der Bewegungsfläche vor der Rampe: 200 cm

BREITE der Bewegungsfläche am Ende der Rampe: 150 cm

TIEFE der Bewegungsfläche am Ende der Rampe: 150 cm

## **Nebengebäude: Weg von der Kasse zum Bewegungsbad / Umkleide**

---



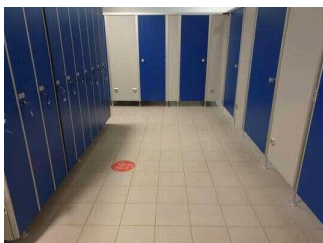
Nebengebäude: Weg von der Kasse zum Bewegungsbad / Umkleide

©Manuela Fischer



Nebengebäude: Weg von der Kasse zum Bewegungsbad / Umkleide

©Manuela Fischer



Umkleidebereich

©Manuela Fischer

---

Länge des Flurs/Weges/Ganges: 15 m

Mindestbreite des Flurs/Weges/Ganges: 120 cm

Vorhandene Durchgänge sind mindestens 88 cm breit.

## Nebengebäude: Tür Eingang Badbereich / Kasse / Umkleide

---



Tür Eingang  
Badbereich / Kasse /  
Umkleide

---

Lichte Breite des Durchgangs: 91 cm

Art der Tür: Einflügel

Die Tür wird ohne eigenen Kraftaufwand (Drücker, Lichtschranke, Bewegungsmelder etc.) geöffnet.

BREITE der kleineren Bewegungsfläche vor/hinter der Tür: 250 cm

TIEFE der kleineren Bewegungsfläche vor/hinter der Tür: 130 cm

Höhe der Türschwelle: 0 cm

## Nebengebäude: Sanitärbereich im Sole-Bewegungsbad

---



Nebengebäude:  
Sanitärbereich im  
Schwimmbad

©Manuela Fischer



Nebengebäude: Wege  
im Sanitärbereich

©Manuela Fischer



Nebengebäude: Wege  
im Sanitärbereich

©Manuela Fischer

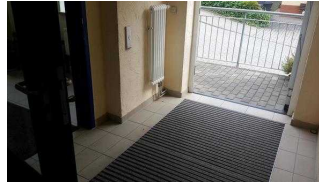
## Eingang ins Nebengebäude

---



Eingang ins  
Nebengebäude  
Schwimmbad /  
Tagungsraum

©Manuela Fischer



Eingang ins  
Nebengebäude  
Schwimmbad /  
Tagungsraum

©Manuela Fischer



Eingang ins  
Nebengebäude  
Schwimmbad /  
Tagungsraum

---

Der Eingang / Zugang ins Gebäude ist stufenlos möglich.

Eingangstür

Lichte Breite des Durchgangs: 112 cm

Art der Tür: Einflügel

Die Tür wird ohne eigenen Kraftaufwand (Drücker, Lichtschranke, Bewegungsmelder etc.) geöffnet.

BREITE der kleineren Bewegungsfläche vor/hinter der Tür: 120 cm

TIEFE der kleineren Bewegungsfläche vor/hinter der Tür: 160 cm

Höhe der Türschwelle: 2 cm

## Badezimmer

### Herren-Dusche

---



Herren-Dusche

### Dusche

Höhenunterschied zwischen der Oberkante Duschplatz/Duschwanne und dem angrenzenden Bodenbereich: 0 cm

BREITE der Bewegungsfläche in der Dusche: 150 cm

TIEFE der Bewegungsfläche in der Dusche: 150 cm

Es ist ein Duschsitz vorhanden oder kann bei Bedarf bereitgestellt werden (fest installiert, klappbar, einhängbar oder mobil und stabil).

Es sind keine Haltegriffe in der Dusche vorhanden.

Höhe der Duscharmatur: 100 cm

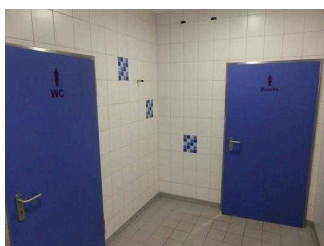
Es ist ein Alarmauslöser (Schnur, Knopf) vorhanden.

Schnur als Alarmauslöser vorhanden.

Höhe des Alarmauslösers vom Boden: 50 cm

## Damen-Dusche

---



Damen-Dusche



Damen-Dusche

---

Tür zum Badezimmer

Lichte Breite des Durchgangs: 93 cm

Art der Tür: Einflügel

Die Tür wird mit eigenem Kraftaufwand geöffnet.

BREITE der kleineren Bewegungsfläche vor/hinter der Tür: 195 cm

TIEFE der kleineren Bewegungsfläche vor/hinter der Tür: 290 cm

Höhe der Türschwelle: 0 cm

Die Tür öffnet nach außen.

## Dusche

Höhenunterschied zwischen der Oberkante Duschplatz/Duschwanne und dem angrenzenden Bodenbereich: 0 cm

BREITE der Bewegungsfläche in der Dusche: 150 cm

TIEFE der Bewegungsfläche in der Dusche: 150 cm

Es ist ein Duschsitz vorhanden oder kann bei Bedarf bereitgestellt werden (fest installiert, klappbar, einhängbar oder mobil und stabil).

Es sind keine Haltegriffe in der Dusche vorhanden.

Höhe der Duscharmatur: 100 cm



Es ist ein Alarmauslöser (Schnur, Knopf) vorhanden.

Schnur als Alarmauslöser vorhanden.

Höhe des Alarmauslösers vom Boden: 50 cm

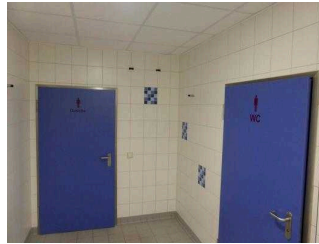
## Öffentliches WC

### Nebengebäude: Öffentliches WC für Menschen mit Behinderung – Herren im Sole-Bewegungsbad

---



Nebengebäude:  
Öffentliches WC  
für Menschen mit  
Behinderung –  
Herren im Sole-  
Bewegungsbad



Türen zu den WCs



Nebengebäude:  
Öffentliches WC  
für Menschen mit  
Behinderung –  
Herren im Sole-  
Bewegungsbad

---

Tür zum öffentlichen WC

Lichte Breite des Durchgangs: 93 cm

Art der Tür: Einflügel

Die Tür wird mit eigenem Kraftaufwand geöffnet.

BREITE der kleineren Bewegungsfläche vor/hinter der Tür: 320 cm

TIEFE der kleineren Bewegungsfläche vor/hinter der Tür: 200 cm

Höhe der Türschwelle: 0 cm

Die Tür öffnet nach außen.

Die WC-Tür ist ohne Schlüssel zu öffnen.

#### WC

Es ist ein Herren-WC vorhanden.

Es ist ein WC für Menschen mit Behinderung vorhanden.

Tiefe der WC-Schüssel: 70 cm

BREITE der Bewegungsfläche LINKS neben dem WC: 96 cm

TIEFE der Bewegungsfläche LINKS neben dem WC: 70 cm

BREITE der Bewegungsfläche RECHTS neben dem WC: 90 cm

TIEFE der Bewegungsfläche RECHTS neben dem WC: 70 cm

BREITE der Bewegungsfläche vor dem WC: 205 cm

TIEFE der Bewegungsfläche vor dem WC: 150 cm

Höhe des Toilettensitzes: 49 cm

Es ist ein Haltegriff links vom WC vorhanden.

Höhe des linken Haltegriffes: 86 cm

Länge des linken Haltegriffes: 85 cm

Der Haltegriff links vom WC ist hochklappbar.

Es ist ein Haltegriff rechts vom WC vorhanden.

Höhe des rechten Haltegriffes: 86 cm

Länge des rechten Haltegriffes: 85 cm

Der Haltegriff rechts vom WC ist hochklappbar.

Es sind links und rechts vom WC Haltegriffe vorhanden.

Der Abstand zwischen dem linken und dem rechten Haltegriff beträgt 67 cm.

### Waschbecken

BREITE der Bewegungsfläche vor dem Waschbecken: 150 cm

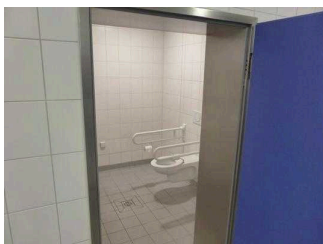
TIEFE der Bewegungsfläche vor dem Waschbecken: 205 cm

Höhe des Waschbeckens (Oberkante vorne): 80 cm

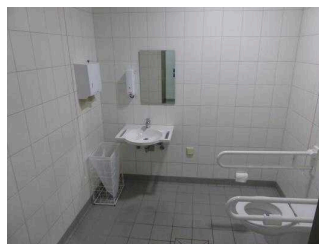
Das Waschbecken ist unterfahrbar in einer Höhe von 67 cm und einer Tiefe von mindestens 30 cm.

Der Spiegel ist im Stehen und Sitzen einsehbar.

## Nebengebäude: Öffentliches WC für Menschen mit Behinderung – Damen im Sole-Bewegungsbad



Nebengebäude:  
Öffentliches WC  
für Menschen mit  
Behinderung –  
Damen im Sole-  
Bewegungsbad



Nebengebäude:  
Öffentliches WC  
für Menschen mit  
Behinderung –  
Damen im Sole-  
Bewegungsbad

Tür zum öffentlichen WC

Lichte Breite des Durchgangs: 93 cm

Art der Tür: Einflügel

Die Tür wird mit eigenem Kraftaufwand geöffnet.

BREITE der kleineren Bewegungsfläche vor/hinter der Tür: 290 cm

TIEFE der kleineren Bewegungsfläche vor/hinter der Tür: 195 cm

Höhe der Türschwelle: 0 cm

Die Tür öffnet nach außen.

Die WC-Tür ist ohne Schlüssel zu öffnen.

## **WC**

Es ist ein Damen-WC vorhanden.

Es ist ein WC für Menschen mit Behinderung vorhanden.

Tiefe der WC-Schüssel: 70 cm

BREITE der Bewegungsfläche LINKS neben dem WC: 92 cm

TIEFE der Bewegungsfläche LINKS neben dem WC: 70 cm

BREITE der Bewegungsfläche RECHTS neben dem WC: 94 cm

TIEFE der Bewegungsfläche RECHTS neben dem WC: 70 cm

BREITE der Bewegungsfläche vor dem WC: 167 cm

TIEFE der Bewegungsfläche vor dem WC: 150 cm

Höhe des Toilettensitzes: 50 cm

Es ist ein Haltegriff links vom WC vorhanden.

Höhe des linken Haltegriffes: 86 cm

Länge des linken Haltegriffes: 85 cm

Der Haltegriff links vom WC ist hochklappbar.

Es ist ein Haltegriff rechts vom WC vorhanden.

Höhe des rechten Haltegriffes: 86 cm

Länge des rechten Haltegriffes: 85 cm

Der Haltegriff rechts vom WC ist hochklappbar.

Es sind links und rechts vom WC Haltegriffe vorhanden.

Der Abstand zwischen dem linken und dem rechten Haltegriff beträgt 67 cm.

## **Waschbecken**

BREITE der Bewegungsfläche vor dem Waschbecken: 150 cm

TIEFE der Bewegungsfläche vor dem Waschbecken: 167 cm

Höhe des Waschbeckens (Oberkante vorne): 80 cm

Das Waschbecken ist unterfahrbar in einer Höhe von 67 cm und einer Tiefe von mindestens 30 cm.

Der Spiegel ist im Stehen und Sitzen einsehbar.

## Weg außen vom Nebeneingang Hotel zum Sole-Bewegungsbad

---



Weg außen vom  
Nebeneingang  
Hotel zum Sole-  
Bewegungsbad

©Manuela Fischer

---

Breite des Weges: 150 cm

Länge des Weges: 40 m

Der Weg ist von der Oberflächenbeschaffenheit her erschütterungsarm und leicht begeh- und befahrbar (z.B. Asphalt, engfugige Platten, etc.).

Maximale Längsneigung des Weges: 4 %

Maximale Längsneigung über eine Strecke von 15 m.

## Nebengebäude: Rampe am Eingang

---



Nebengebäude:  
Rampe am Eingang

©Manuela Fischer

---

Maximale Längsneigung der Rampe: 3 %

Geringste nutzbare Laufbreite: 150 cm

Länge des längsten Rampenlaufs: 4 m

Mindestlänge der Zwischenpodeste: 0 cm

Die Rampe hat einschließlich ggf. vorhandener Podeste eine Gesamtlänge von 4 m.

Die Rampe hat einen einseitigen Handlauf.

Die Handläufe werden am Anfang und Ende nicht waagrecht weitergeführt.

BREITE der Bewegungsfläche vor der Rampe: 200 cm

TIEFE der Bewegungsfläche vor der Rampe: 200 cm

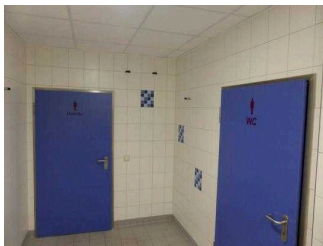
BREITE der Bewegungsfläche am Ende der Rampe: 150 cm

TIEFE der Bewegungsfläche am Ende der Rampe: 150 cm

## Tür

### Nebengebäude: Tür zur Herrendusche

---



Nebengebäude: Tür  
zur Herrendusche

---

Lichte Breite des Durchgangs: 93 cm

Art der Tür: Einflügel

Die Tür wird mit eigenem Kraftaufwand geöffnet.

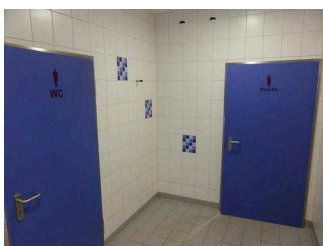
BREITE der kleineren Bewegungsfläche vor/hinter der Tür: 320 cm

TIEFE der kleineren Bewegungsfläche vor/hinter der Tür: 200 cm

Höhe der Türschwelle: 0 cm

### Nebengebäude: Tür zur Damendusche

---



Nebengebäude: Tür  
zur Damendusche

---

Lichte Breite des Durchgangs: 93 cm

Art der Tür: Einflügel

Die Tür wird mit eigenem Kraftaufwand geöffnet.

BREITE der kleineren Bewegungsfläche vor/hinter der Tür: 195 cm

TIEFE der kleineren Bewegungsfläche vor/hinter der Tür: 290 cm

Höhe der Türschwelle: 0 cm

## **Hilfsmittel**

### **Alarm/Hilfsmittel**

Assistenzhunde (Begleithunde, Blindenführhunde etc.) dürfen in alle relevanten Bereiche/Räume des Betriebes/Angebotes mitgebracht werden.

Es werden Hilfsmittel angeboten.

Pflegebett,