

## Le Frog Brasserie am See

Heinrich-Heine-Platz 1  
39114 Magdeburg

Tel: +49 391 5313556

info@lefrog-md.de  
[www.lefrog-md.de](http://www.lefrog-md.de)

## Informationen für Menschen mit Gehbehinderung und Rollstuhlfahrer

Die Informationen zur Barrierefreiheit wurden am 18. April 2023 im Rahmen des Systems "Reisen für Alle" erhoben.

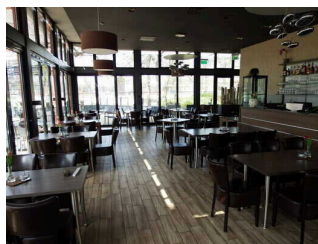
Detailinformationen zu Treppen, Aufzügen / Treppenliften, Rampen, Automaten und speziellen Türen auf dem Weg zu einzelnen Bereichen finden Sie in der entsprechenden Kategorie.

## Fotos zur Einrichtung



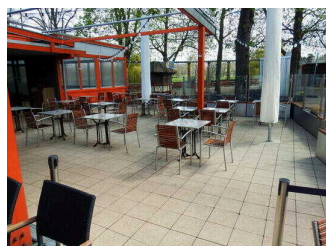
Le Frog Brasserie am See

DSFT Berlin



Le Frog Brasserie am See

DSFT Berlin



Le Frog Brasserie am See

DSFT Berlin

# Parken

## Parkplatz an der Stadthalle

---



Parkplatz

---

Es ist ein Parkplatz vorhanden.

Es ist mindestens 1 Parkplatz für Menschen mit Behinderung vorhanden.

Es gibt 1 Stellplatz/-plätze für Menschen mit Behinderung.

Stellplatzbreite: 350 cm

Stellplatzlänge: 500 cm

Der Parkplatz ist von der Oberflächenbeschaffenheit her erschütterungsarm und leicht begeh- und befahrbar (z.B. Asphalt, engfugige Platten, etc.).

Entfernung des Stellplatzes/der Stellplätze für Menschen mit Behinderung zum Eingangsbereich: 200 m

Der Stellplatz / die Stellplätze für Menschen mit Behinderung ist/sind nicht gekennzeichnet.

Die Parkplätze an der Stadthalle werden auch für den Besuch der Brasserie genutzt. Im Verlauf der Bauphase an der Stadthalle ist die Nutzung kostenfrei.

Die Entfernung beträgt 200 m. Es gibt mehrere Sitzmöglichkeiten auf dem Weg.

## Weg vom Parkplatz zur Brasserie

---



Getting from the parking lot to the brasserie / seating



Weg vom Parkplatz zur Brasserie

---

Breite des Weges: 600 cm

Länge des Weges: 200 m

Der Weg ist von der Oberflächenbeschaffenheit her erschütterungsarm und leicht begeh- und befahrbar (z.B. Asphalt, engfugige Platten, etc.).

Maximale Längsneigung des Weges: 0 %

Maximale Längsneigung über eine Strecke von 0 m.

## Eingang

### Eingangsbereich

---

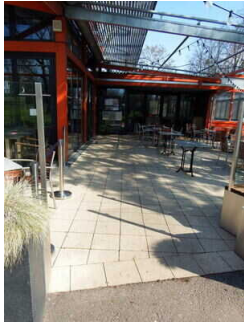


Bild von  
Eingangsbereich /  
Weg durch den  
Biergarten



Eingangsbereich

---

Der Eingang / Zugang ins Gebäude ist stufenlos möglich.

Eingangstür

Lichte Breite des Durchgangs: 90 cm

Art der Tür: Einflügel

Die Tür wird mit eigenem Kraftaufwand geöffnet.

BREITE der kleineren Bewegungsfläche vor/hinter der Tür: 200 cm

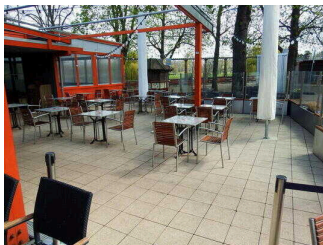
TIEFE der kleineren Bewegungsfläche vor/hinter der Tür: 200 cm

Höhe der Türschwelle: 2 cm

Anmerkungen für den Gast: Der Eingang besteht aus einem Windfang mit zwei hintereinander liegenden baugleichen Türen. der Abstand zwischen den Türen beträgt 150 cm.

### Weg durch den Biergarten zum Eingang

---



Weg durch den  
Biergarten zum  
Eingang

---

Breite des Weges: 200 cm

Länge des Weges: 10 m

Der Weg ist von der Oberflächenbeschaffenheit her erschütterungsarm und leicht begeh- und befahrbar (z.B. Asphalt, engfugige Platten, etc.).

Maximale Längsneigung des Weges: 0 %

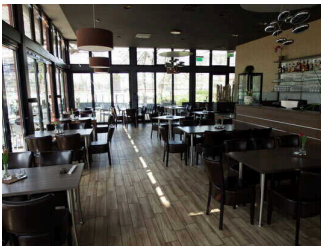
Maximale Längsneigung über eine Strecke von 0 m.

## Gastraum

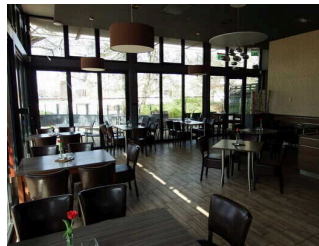
### Speiseraum

### Gastraum

---



Gastraum



Gastraum



Eingangstür  
Gastraum

---

Breite des schmalsten Durchgangs im Raum: 200 cm

Es sind unterfahrbare Tische (Maximalhöhe 80 cm, Unterfahrbarkeit in einer Höhe von 67 cm und einer Tiefe von 30 cm) vorhanden.

Anzahl: ca. 14 Tisch/Tische

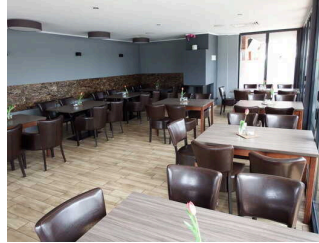
Anmerkungen für den Gast: An allen Tischen wird serviert.

## Kaminzimmer

---



Tür vom Biergarten  
zum Kaminzimmer



Kaminzimmer

---

Tür zum Speiseraum

Lichte Breite des Durchgangs: 90 cm

Art der Tür: Zweiflügel

Die Tür wird mit eigenem Kraftaufwand geöffnet. Die Tür wird durch eine Servicekraft geöffnet.

BREITE der kleineren Bewegungsfläche vor/hinter der Tür: 150 cm

TIEFE der kleineren Bewegungsfläche vor/hinter der Tür: 150 cm

Höhe der Türschwelle: 2 cm

Anmerkungen für den Gast: Das Kaminzimmer wird über eine Doppelflügeltür vom Biergarten aus betreten.

Breite des schmalsten Durchgangs im Raum: 200 cm

Es sind unterfahrbare Tische (Maximalhöhe 80 cm, Unterfahrbarkeit in einer Höhe von 67 cm und einer Tiefe von 30 cm) vorhanden.

Anzahl: ca. 10 Tisch/Tische

## Außengastronomie

### Biergarten

---

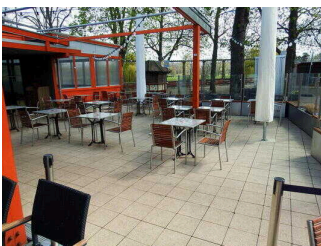


Bild vom Biergarten

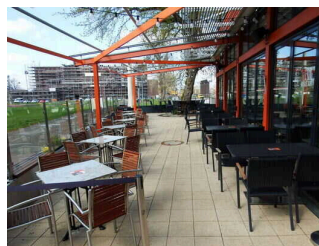


Bild vom Biergarten

---

Der Weg / die Fläche ist von der Oberflächenbeschaffenheit her nicht erschütterungsarm und leicht begeh- und befahrbar (z.B. Asphalt, engfugige Platten, etc.).

Die Fläche der Außengastronomie ist etwa 20 m x 10 m groß (Tiefe x Breite).

---

Der schmalsten Durchgangs in der Außengastronomie ist 200 cm breit.

Es sind unterfahrbare Tische (Maximalhöhe 80 cm, Unterfahrbarkeit in einer Höhe von 67 cm und einer Tiefe von 30 cm) vorhanden.

Es sind 30 unterfahrbare Tische (Maximalhöhe 80 cm, Unterfahrbarkeit in einer Höhe von 67 cm mit einer Tiefe von mind. 30 cm) vorhanden.

Speisen/Getränke werden durch Servicekräfte an den Platz gebracht.

Anmerkungen für den Gast: Die Toiletten erreicht man durch den Eingang und den Haupt-Gastraum.

## Öffentliches WC

### Öffentliches WC für Menschen mit Behinderungen

---



Tür zum Vorraum des öffentlichen WC



Tür zum öffentlichen WC für Menschen mit Behinderungen



Öffentliches WC



Öffentliches WC für Menschen mit Behinderungen

---

Tür zum öffentlichen WC

Lichte Breite des Durchgangs: 100 cm

Art der Tür: Einflügel

Die Tür wird mit eigenem Kraftaufwand geöffnet. Die Tür wird durch eine Servicekraft geöffnet.

Die kleinere Bewegungsfläche vor/hinter der Tür ist 150 cm tief und 150 cm breit.

Höhe der Türschwelle: 0 cm

Die Tür öffnet nach außen.

Die WC-Tür ist ohne Schlüssel zu öffnen.

## **WC**

Es ist ein Unisex-WC vorhanden.

Es ist ein WC für Menschen mit Behinderung vorhanden.

Tiefe der WC-Schüssel: 70 cm

BREITE der Bewegungsfläche LINKS neben dem WC: 106 cm

TIEFE der Bewegungsfläche LINKS neben dem WC: 70 cm

BREITE der Bewegungsfläche RECHTS neben dem WC: 20 cm

TIEFE der Bewegungsfläche RECHTS neben dem WC: 70 cm

BREITE der Bewegungsfläche vor dem WC: 110 cm

TIEFE der Bewegungsfläche vor dem WC: 30 cm

Höhe des Toilettensitzes: 45 cm

Der Zugang zur Bewegungsfläche rechts oder links vom WC ist eingeschränkt. Die Durchgangsbreite ist: 30 cm.

Es ist ein Haltegriff links vom WC vorhanden.

Höhe des linken Haltegriffes: 83 cm

Länge des linken Haltegriffes: 88 cm

Der Haltegriff links vom WC ist hochklappbar.

Es ist ein Haltegriff rechts vom WC vorhanden.

Höhe des rechten Haltegriffes: 83 cm

Länge des rechten Haltegriffes: 80 cm

Der Haltegriff rechts vom WC ist nicht hochklappbar.

Es sind links und rechts vom WC Haltegriffe vorhanden.

Der Abstand zwischen dem linken und dem rechten Haltegriff beträgt 67 cm.

## **Waschbecken**

BREITE der Bewegungsfläche vor dem Waschbecken: 100 cm

TIEFE der Bewegungsfläche vor dem Waschbecken: 120 cm

Höhe des Waschbeckens (Oberkante vorne): 78 cm

Das Waschbecken ist unterfahrbar in einer Höhe von 67 cm und einer Tiefe von weniger als 30 cm.

Es ist kein Spiegel vorhanden.

## Weg vom Gastraum zum öffentlichen WC

---



Weg vom Gastraum  
zum öffentlichen WC

---

Länge des Flurs/Weges/Ganges: 3 m

Mindestbreite des Flurs/Weges/Ganges: 110 cm

Die Breite des Weges/Flures ist nicht eingeschränkt.

Anmerkungen für den Gast: Vom Nebenraum, führt der Weg durch den Hauptraum zur Toilette für Menschen mit Behinderungen.

## Hilfsmittel

### Alarm/Hilfsmittel

Assistenzhunde (Begleithunde, Blindenführhunde etc.) dürfen in alle relevanten Bereiche/Räume des Betriebes/Angebotes mitgebracht werden.

Bemerkungen hinsichtlich Assistenzhunden: Das Mitführen von Hunden, ist grundsätzlich erlaubt.