

Luthers Elternhaus

Lutherstraße 26
06343 Mansfeld

Tel: +49 34782 9193810

elternhaus@martinluther.de
<https://www.martinluther.de>

Informationen für Menschen mit Gehbehinderung und Rollstuhlfahrer

Die Informationen zur Barrierefreiheit wurden am 19. März 2022 im Rahmen des Systems "Reisen für Alle" erhoben.

Detailinformationen zu Treppen, Aufzügen / Treppenliften, Rampen, Automaten und speziellen Türen auf dem Weg zu einzelnen Bereichen finden Sie in der entsprechenden Kategorie.

Fotos zur Einrichtung



Museumsneubau:
Luthers Elternhaus

©Manuela Fischer



Ausstellung im 1. OG
mit Marienaltar um
1490

©Manuela Fischer



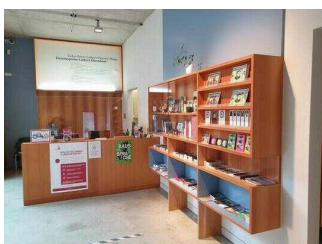
Ausstellung im 1. OG

©Manuela Fischer



Ausstellung im 1. OG

©Manuela Fischer



Kasse im
Museumsneubau
Luthers Elternhaus

©Manuela Fischer



Historisches
Wohnhaus: Luthers
Elternhaus

©Manuela Fischer

Parken

Parkplatz

Es ist kein betriebseigener Parkplatz vorhanden.

Öffentliche Parkplätze sind in unmittelbarer Nähe vorhanden.

Wege außen



Wege außen

©Manuela Fischer



Wege außen

©Manuela Fischer

Breite des Weges: 250 cm

Länge des Weges: 40 m

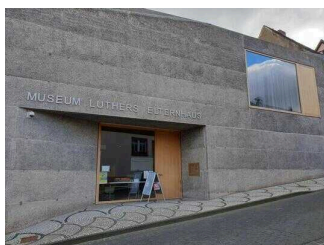
Der Weg ist von der Oberflächenbeschaffenheit her erschütterungsarm und leicht begeh- und befahrbar (z.B. Asphalt, engfugige Platten, etc.).

Maximale Längsneigung des Weges: 5 %

Maximale Längsneigung über eine Strecke von 40 m.

Anmerkungen für den Gast: Außenwege haben teilweise max. Längsneigungen von bis zu 5%.

Museumsneubau Luthers Elternhaus: Eingang



Museumsneubau
Luthers Elternhaus:
Eingang

©Manuela Fischer



Museumsneubau
Luthers Elternhaus:
Eingang

©Manuela Fischer



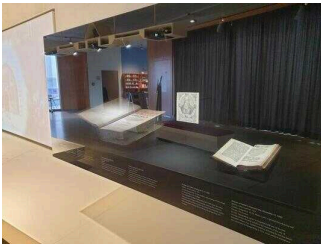
Museumsneubau Kasse

©Manuela Fischer



Museumsneubau Luthers Elternhaus: Ausstellung im EG

©Manuela Fischer



Museumsneubau Luthers Elternhaus: Ausstellung im EG

©Manuela Fischer



Aufzug

©Manuela Fischer



Treppe

©Manuela Fischer



Museumsneubau Luthers Elternhaus: Ausstellung im OG

©Manuela Fischer



Museumsneubau Luthers Elternhaus: Ausstellung im OG

©Manuela Fischer



Museumsneubau Luthers Elternhaus: Ausstellung im OG

©Manuela Fischer



Museumsneubau Luthers Elternhaus: Ausstellung im OG

©Manuela Fischer



Informationstafeln

©Manuela Fischer



Museumsneubau
Luthers Elternhaus:
Öffentliches WC im EG

©Manuela Fischer



Historisches
Wohnhaus

©Manuela Fischer



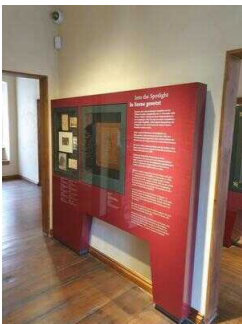
Historisches
Wohnhaus Eingang

©Manuela Fischer



Museumsneubau
Luthers Elternhaus:
Eingang

©Manuela Fischer



Historisches
Wohnhaus:
Ausstellung

©Manuela Fischer



Historisches
Wohnhaus:
Ausstellung

©Manuela Fischer

Neubau Luthers Elternhaus: Eingang



Neubau Luthers
Elternhaus: Eingang

©Manuela Fischer



Neubau Luthers
Elternhaus: Eingang

©Manuela Fischer

Der Eingang / Zugang ins Gebäude ist stufenlos möglich.

Eingangstür

Lichte Breite des Durchgangs: 108 cm

Art der Tür: Einflügel

Die Tür wird mit eigenem Kraftaufwand geöffnet.

BREITE der kleineren Bewegungsfläche vor/hinter der Tür: 200 cm

TIEFE der kleineren Bewegungsfläche vor/hinter der Tür: 200 cm

Höhe der Türschwelle: 2 cm

Kasse / Ticketschalter

Kasse



Kasse

©Manuela Fischer

BREITE der Bewegungsfläche vor dem Schalter/Tresen/der Kasse: 200 cm

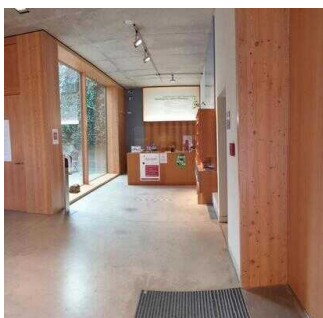
TIEFE der Bewegungsfläche vor dem Schalter/Tresen/der Kasse: 200 cm

Der Schalter/Tresen/die Kasse ist an der höchsten Stelle 100 cm hoch.

Der Schalter/Tresen/die Kasse ist an der niedrigsten Stelle 79 cm hoch.

Es ist keine andere, gleichwertige Kommunikationsmöglichkeit im Sitzen vorhanden.

Weg vom Eingang zur Kasse



Weg vom Eingang zur
Kasse

©Manuela Fischer

Länge des Flurs/Weges/Ganges: 7 m

Mindestbreite des Flurs/Weges/Ganges: 250 cm

Die Breite des Weges/Flures ist nicht eingeschränkt.

Garderobe

Garderobe



Eingang rechts im Bild

©Manuela Fischer



Eingang

©Manuela Fischer



Garderobe

©Manuela Fischer



Museumshocker

©Manuela Fischer

BREITE des Raums: 150 m

TIEFE des Raums: 200 m

Breite des schmalsten Durchgangs im Raum: 100 cm

Es sind keine Sitzgelegenheiten vorhanden.

Anmerkungen für den Gast: Der Eingang ist 100 cm breit.

Weg von der Kasse zur Garderobe



Eingang Garderobe
rechts im Bild

©Manuela Fischer

Länge des Flurs/Weges/Ganges: 8 m

Mindestbreite des Flurs/Weges/Ganges: 250 cm

Vorhandene Durchgänge sind mindestens 88 cm breit.

EG: Ausstellungsraum

EG: Ausstellungsraum



EG: Ausstellungsraum

©Manuela Fischer



links im Bild: Eingang

©Manuela Fischer



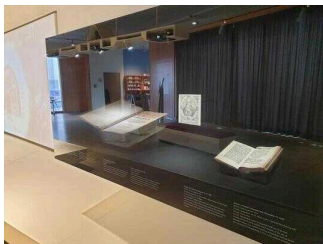
EG: Ausstellungsraum

©Manuela Fischer



EG: Ausstellungsraum

©Manuela Fischer



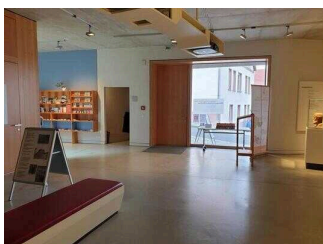
EG: Ausstellungsraum

©Manuela Fischer



EG: Ausstellungsraum

©Manuela Fischer



Blick auf den Eingang,
links um die Ecke
befindet sich die
Kasse

©Manuela Fischer

Breite des schmalsten Durchgangs im Raum: 200 cm

Die Exponate sind überwiegend im Sitzen sichtbar, wahrnehmbar oder erkennbar.

Die Informationen zu den Exponaten sind überwiegend im Sitzen lesbar.

Informationen werden schriftlich vermittelt.

EG: Weg durch die Ausstellung



EG: Weg durch die Ausstellung

©Manuela Fischer

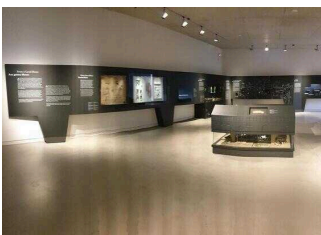
Länge des Flurs/Weges/Ganges: 18 m

Mindestbreite des Flurs/Weges/Ganges: 200 cm

Die Breite des Weges/Flures ist nicht eingeschränkt.

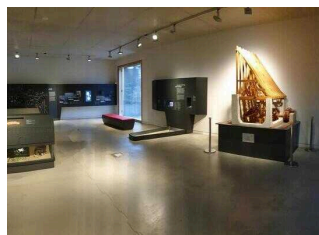
1. OG: Ausstellungsraum

1. OG: Ausstellungsraum



1. OG:
Ausstellungsraum

©Manuela Fischer



1. OG:
Ausstellungsraum

©Manuela Fischer



1. OG:
Ausstellungsraum

©Manuela Fischer



1. OG:
Ausstellungsraum

©Manuela Fischer



1. OG:
Ausstellungsraum

©Manuela Fischer



1. OG:
Ausstellungsraum

©Manuela Fischer



**1. OG:
Ausstellungsraum**

©Manuela Fischer



**1. OG:
Ausstellungsraum**

©Manuela Fischer



**1. OG:
Ausstellungsraum**

©Manuela Fischer



**1. OG:
Ausstellungsraum**

©Manuela Fischer



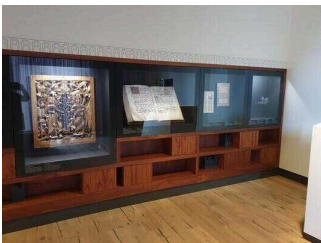
**1. OG:
Ausstellungsraum**

©Manuela Fischer



**1. OG:
Ausstellungsraum**

©Manuela Fischer



**1. OG:
Ausstellungsraum**

©Manuela Fischer

Breite des schmalsten Durchgangs im Raum: 200 cm

Die Exponate sind überwiegend im Sitzen sichtbar, wahrnehmbar oder erkennbar.

Die Informationen zu den Exponaten sind überwiegend im Sitzen lesbar.

Informationen werden schriftlich vermittelt. Es gibt akustische Informationen.

Treppe



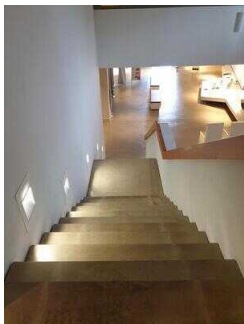
Treppe

©Manuela Fischer



Treppe

©Manuela Fischer



Treppe

©Manuela Fischer

Vorhandene Schwellen/Stufen: 22

Höhe der Schwellen/Stufen: 18 cm

Die Treppe hat gerade Läufe.

Die Treppe hat einen einseitigen Handlauf.

Aufzug



Einstieg EG

©Manuela Fischer



Aufzug

©Manuela Fischer



Ausstieg 1. OG

©Manuela Fischer



Bedienelemente

©Manuela Fischer

BREITE der Bewegungsfläche vor dem Aufzug beim Einstieg: 160 cm

TIEFE der Bewegungsfläche vor dem Aufzug beim Einstieg: 200 cm

Lichte Durchgangsbreite der Aufzugtür: 90 cm

BREITE der Kabine innen: 112 cm

TIEFE der Kabine innen: 210 cm

BREITE der Bewegungsfläche vor dem Aufzug beim Ausstieg: 160 cm

TIEFE der Bewegungsfläche vor dem Aufzug beim Ausstieg: 200 cm

Es gibt kein horizontales Bedientableau.

Die Bedienelemente/Befehlsgeber sind wie folgt angeordnet:

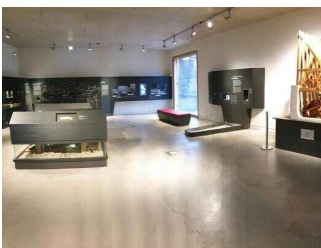
HÖCHSTE Stelle der Bedienelemente: 110 cm

TIEFSTE Stelle der Bedienelemente: 90 cm

Der waagerechte Abstand von der Ecke der Kabine bis zum ersten Bedienelement (mittig) ist 160 cm.

Flur/Weg/Gang innen

1. OG: Weg durch den Ausstellungsraum



1. OG: Weg durch den Ausstellungsraum

©Manuela Fischer



1. OG: Weg durch den Ausstellungsraum

©Manuela Fischer



1. OG: Weg durch den Ausstellungsraum

©Manuela Fischer



1. OG: Weg durch den Ausstellungsraum

©Manuela Fischer



1. OG: Weg durch den Ausstellungsraum

©Manuela Fischer

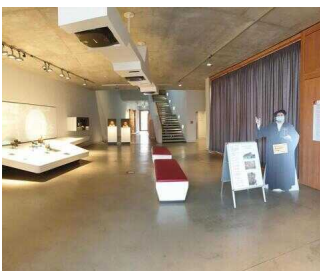
Länge des Flurs/Weges/Ganges: 70 m

Mindestbreite des Flurs/Weges/Ganges: 200 cm

Die Breite des Weges/Flures ist nicht eingeschränkt.

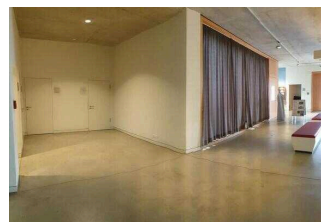
Anmerkungen für den Gast: Sitzgelegenheiten sind vorhanden.

EG: Weg von der Kasse zu Treppe / Aufzug / WC für Menschen mit Behinderung / Museumspädagogischer Raum



EG: Weg von der Kasse zu Treppe / Aufzug / WC für Menschen mit Behinderung / Museumspädagogische Werkstatt

©Manuela Fischer



Blick auf WC, links im Bild Aufzug und Treppe

©Manuela Fischer



Blick auf die
Museumspädagogische
Werkstatt

©Manuela Fischer



An der Treppe
vorbei zur
Museumspädagogischen
Werkstatt (hinten
rechts im Bild)

©Manuela Fischer

Länge des Flurs/Weges/Ganges: 20 m

Mindestbreite des Flurs/Weges/Ganges: 230 cm

Die Breite des Weges/Flures ist nicht eingeschränkt.

Anmerkungen für den Gast: Der Weg von der Kasse zur Museumspädagogischen Werkstatt ist 40 m lang.

EG: Museumspädagogische Werkstatt

EG: Museumspädagogische Werkstatt



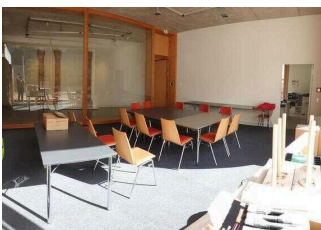
EG:
Museumspädagogische
Werkstatt

©Manuela Fischer



Eingang

©Manuela Fischer



EG:
Museumspädagogische
Werkstatt

©Manuela Fischer



EG:
Museumspädagogische
Werkstatt

©Manuela Fischer



Eingang

©Manuela Fischer

Tür zum Raum

Lichte Breite des Durchgangs: 110 cm

Art der Tür: Einflügel

Die Tür wird mit eigenem Kraftaufwand geöffnet.

BREITE der kleineren Bewegungsfläche vor/hinter der Tür: 150 cm

TIEFE der kleineren Bewegungsfläche vor/hinter der Tür: 150 cm

Höhe der Türschwelle: 0 cm

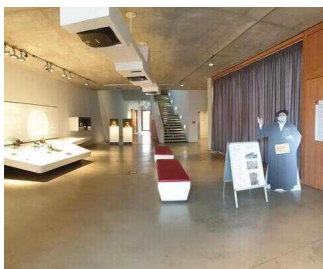
BREITE des Raums: 8 m

TIEFE des Raums: 7 m

Breite des schmalsten Durchgangs im Raum: 200 cm

Anmerkungen für den Gast: Die Tische haben eine Maximalhöhe von 80 cm und sind in einer Höhe von 66 cm unterfahrbar (Tiefe mehr als 30 cm).

EG: Weg von der Kasse zu Treppe / Aufzug / WC für Menschen mit Behinderung / Museumspädagogischer Raum



EG: Weg von der Kasse zu Treppe / Aufzug / WC für Menschen mit Behinderung / Museumspädagogische Werkstatt

©Manuela Fischer



Blick auf WC, links im Bild Aufzug und Treppe

©Manuela Fischer



Blick auf die
Museumspädagogische
Werkstatt

©Manuela Fischer



An der Treppe
vorbei zur
Museumspädagogischen
Werkstatt (hinten
rechts im Bild)

©Manuela Fischer

Länge des Flurs/Weges/Ganges: 20 m

Mindestbreite des Flurs/Weges/Ganges: 230 cm

Die Breite des Weges/Flures ist nicht eingeschränkt.

Anmerkungen für den Gast: Der Weg von der Kasse zur Museumspädagogischen Werkstatt ist 40 m lang.

EG: Öffentliches WC für Menschen mit Behinderung

EG: Öffentliches WC für Menschen mit Behinderung



EG: Öffentliches WC
für Menschen mit
Behinderung

©Manuela Fischer



EG: Öffentliches WC
für Menschen mit
Behinderung

©Manuela Fischer



EG: Öffentliches WC
für Menschen mit
Behinderung

©Manuela Fischer



EG: Öffentliches WC
für Menschen mit
Behinderung

©Manuela Fischer



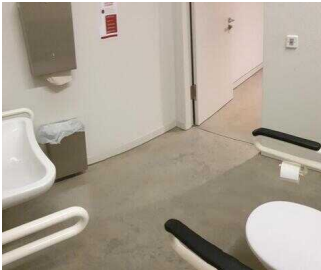
EG: Öffentliches WC
für Menschen mit
Behinderung

©Manuela Fischer



EG: Öffentliches WC
für Menschen mit
Behinderung

©Manuela Fischer



EG: Öffentliches WC
für Menschen mit
Behinderung

©Manuela Fischer

Tür zum öffentlichen WC

Lichte Breite des Durchgangs: 88 cm

Art der Tür: Einflügel

Die Tür wird mit eigenem Kraftaufwand geöffnet.

Die kleinere Bewegungsfläche vor/hinter der Tür ist 150 cm tief und 140 cm breit.

Höhe der Türschwelle: 0 cm

Die Tür öffnet nach außen.

Die WC-Tür ist ohne Schlüssel zu öffnen.

WC

Es ist ein Unisex-WC vorhanden.

Es ist ein WC für Menschen mit Behinderung vorhanden.

Tiefe der WC-Schüssel: 70 cm

BREITE der Bewegungsfläche LINKS neben dem WC: 88 cm

TIEFE der Bewegungsfläche LINKS neben dem WC: 70 cm

BREITE der Bewegungsfläche RECHTS neben dem WC: 100 cm

TIEFE der Bewegungsfläche RECHTS neben dem WC: 70 cm

BREITE der Bewegungsfläche vor dem WC: 140 cm

TIEFE der Bewegungsfläche vor dem WC: 150 cm

Höhe des Toilettensitzes: 48 cm

Es ist ein Haltegriff links vom WC vorhanden.

Höhe des linken Haltegriffes: 75 cm

Länge des linken Haltegriffes: 85 cm

Der Haltegriff links vom WC ist hochklappbar.

Es ist ein Haltegriff rechts vom WC vorhanden.

Höhe des rechten Haltegriffes: 75 cm

Länge des rechten Haltegriffes: 85 cm

Der Haltegriff rechts vom WC ist hochklappbar.

Es sind links und rechts vom WC Haltegriffe vorhanden.

Der Abstand zwischen dem linken und dem rechten Haltegriff beträgt 66 cm.

Waschbecken

BREITE der Bewegungsfläche vor dem Waschbecken: 140 cm

TIEFE der Bewegungsfläche vor dem Waschbecken: 150 cm

Höhe des Waschbeckens (Oberkante vorne): 81 cm

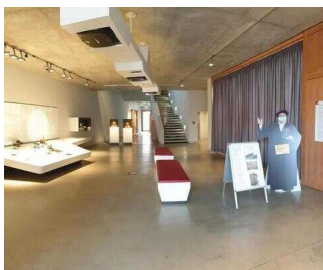
Das Waschbecken ist unterfahrbar in einer Höhe von 67 cm und einer Tiefe von mindestens 30 cm.

Der Spiegel ist im Stehen und Sitzen einsehbar.

Es ist eine Schnur als Alarmauslöser vorhanden.

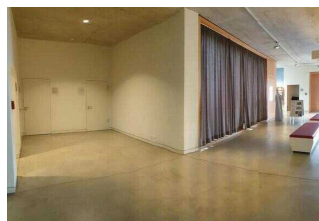
Höhe des Alarmauslösers vom Boden: 20 cm

EG: Weg von der Kasse zu Treppe / Aufzug / WC für Menschen mit Behinderung / Museumspädagogischer Raum



EG: Weg von der Kasse zu Treppe / Aufzug / WC für Menschen mit Behinderung / Museumspädagogische Werkstatt

©Manuela Fischer



Blick auf WC, links im Bild Aufzug und Treppe

©Manuela Fischer



Blick auf die
Museumspädagogische
Werkstatt

©Manuela Fischer



An der Treppe
vorbei zur
Museumspädagogischen
Werkstatt (hinten
rechts im Bild)

©Manuela Fischer

Länge des Flurs/Weges/Ganges: 20 m

Mindestbreite des Flurs/Weges/Ganges: 230 cm

Die Breite des Weges/Flures ist nicht eingeschränkt.

Anmerkungen für den Gast: Der Weg von der Kasse zur Museumspädagogischen Werkstatt ist 40 m lang.

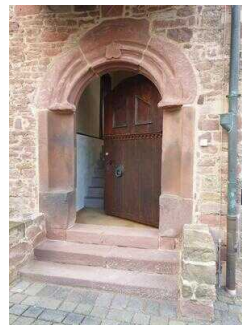
Historisches Wohnhaus: Luthers Elternhaus

Historisches Wohnhaus: Eingang



Historisches
Wohnhaus: Eingang

©Manuela Fischer



Historisches
Wohnhaus: Eingang

©Manuela Fischer

Der Eingang / Zugang ist nicht stufenlos möglich.

Historisches Wohnhaus: Ausstellungsräume im Obergeschoss



Eingang in die
Ausstellung

©Manuela Fischer



Historisches
Wohnhaus:
Ausstellungsräume
im Obergeschoss

©Manuela Fischer



Historisches Wohnhaus: Ausstellungsräume im Obergeschoss

©Manuela Fischer



Ausgang zum Treppenhaus

©Manuela Fischer



Ausstellungsräume im Obergeschoss des historischen Wohnhauses

©Manuela Fischer



Ausstellungsräume im Obergeschoss des historischen Wohnhauses

©Manuela Fischer



Ausstellungsräume im Obergeschoss des historischen Wohnhauses

©Manuela Fischer



Ausstellungsräume im Obergeschoss des historischen Wohnhauses

©Manuela Fischer



Ausstellungsräume im Obergeschoss des historischen Wohnhauses

©Manuela Fischer

Tür zum Ausstellungsraum

Lichte Breite des Durchgangs: 90 cm

Art der Tür: Einflügel

BREITE der kleineren Bewegungsfläche vor/hinter der Tür: 120 cm

TIEFE der kleineren Bewegungsfläche vor/hinter der Tür: 120 cm

Höhe der Türschwelle: 1 cm

Breite des schmalsten Durchgangs im Raum: 120 cm

Die Exponate sind nicht überwiegend im Sitzen sichtbar, wahrnehmbar oder erkennbar.

Informationen werden schriftlich vermittelt.

Anmerkungen für den Gast: Der Weg durch die Ausstellung ist 30 m lang. Türen und Durchgänge sind mindestens 88 cm breit.

Weg vom Museumsneubau zum historischen Wohnhaus auf der gegenüberliegenden Strasse



Weg vom Museumsneubau zum historischen Wohnhaus auf der gegenüberliegenden Strasse

©Manuela Fischer



Historisches Wohnhaus auf der gegenüberliegenden Strasse

©Manuela Fischer



Weg vom Museumsneubau zum historischen Wohnhaus auf der gegenüberliegenden Strasse

©Manuela Fischer



Weg vom Museumsneubau zum historischen Wohnhaus auf der gegenüberliegenden Strasse

©Manuela Fischer



Rechts im Bild das historische Wohnhaus

©Manuela Fischer

Breite des Weges: 200 cm

Länge des Weges: 20 m

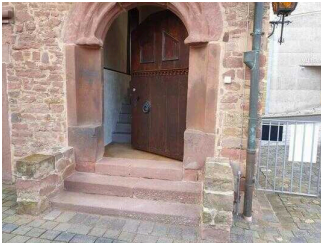
Der Weg ist von der Oberflächenbeschaffenheit her erschütterungsarm und leicht begeh- und befahrbar (z.B. Asphalt, engfugige Platten, etc.).

Maximale Längsneigung des Weges: 5 %

Maximale Längsneigung über eine Strecke von 10 m.

Schwelle/Stufe/Treppe

Stufen am Eingang zum historischen Wohnhaus



Stufen am Eingang zum historischen Wohnhaus

©Manuela Fischer



Stufen am Eingang zum historischen Wohnhaus

©Manuela Fischer

Vorhandene Schwellen/Stufen: 3

Höhe der Schwellen/Stufen: 17 cm

Die Treppe hat gerade Läufe.

Die Treppe hat keinen Handlauf.

Anmerkungen für den Gast: Die Türschwelle ist 5 cm hoch.

Flurtreppe im historischen Wohnhaus



Treppe im Flur im historischen Wohnhaus

©Manuela Fischer



Flurtreppe im historischen Wohnhaus

©Manuela Fischer



Flurtreppe im historischen Wohnhaus

©Manuela Fischer



Flurtreppe im historischen Wohnhaus

©Manuela Fischer

Vorhandene Schwellen/Stufen: 8

Höhe der Schwellen/Stufen: 18 cm

Die Treppe hat gerade Läufe.

Die Treppe hat einen einseitigen Handlauf.

Hilfsmittel

Alarm/Hilfsmittel

Aufzug: EG-1. OG

Ein abgehender Notruf im Aufzug wird akustisch bestätigt, z.B. durch eine Gegensprechanlage.

Assistenzhunde (Begleithunde, Blindenführhunde etc.) dürfen in alle relevanten Bereiche/Räume des Betriebes/Angebotes mitgebracht werden.

Es werden Hilfsmittel angeboten.

Andere angebotene Hilfsmittel: Museumshocker

Anmerkungen für den Gast: WLAN ist im Gebäude vorhanden.

Führung

Führung

Es ist eine Voranmeldung für die Führung notwendig.

Es stehen für Menschen mit Gehbehinderung mobile oder feste Sitzgelegenheiten zur Verfügung, die während der Führung benutzt werden können.

Anmerkungen für den Gast: Führung „Die andere Art der Wahrnehmung“ für Menschen mit Sehbehinderung.