

## Luthers Geburtshaus

Lutherstraße 15  
06295 Lutherstadt Eisleben

Tel: +49 3475 7147814

geburtshaus@martinluther.de  
<https://www.martinluther.de>

## Informationen für Menschen mit Gehbehinderung und Rollstuhlfahrer

Die Informationen zur Barrierefreiheit wurden am 13. März 2022 im Rahmen des Systems "Reisen für Alle" erhoben.

Detailinformationen zu Treppen, Aufzügen / Treppenliften, Rampen, Automaten und speziellen Türen auf dem Weg zu einzelnen Bereichen finden Sie in der entsprechenden Kategorie.

## Fotos zur Einrichtung



Luthers Geburtshaus

©Manuela Fischer



Eingang in den Hof

©Manuela Fischer



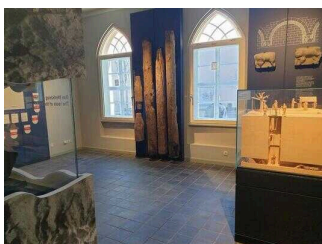
Eingang ins Museum

©Manuela Fischer



Ausstellung

©Manuela Fischer



Ausstellung

©Manuela Fischer



Ausstellung

©Manuela Fischer

# Parken

## Parkplatz

Es ist kein betriebseigener Parkplatz vorhanden.

Öffentliche Parkplätze sind in unmittelbarer Nähe vorhanden.

## Eingang

### Eingangsbereich

### Zugang zum Hof

---



Zugang zum Hof

©Manuela Fischer



Blick auf die Strasse

©Manuela Fischer



Zugang zum Hof

©Manuela Fischer

---

Der Eingang / Zugang ins Gebäude ist stufenlos möglich.

Eingangstür

Lichte Breite des Durchgangs: 190 cm

Art der Tür: Zweiflügel

BREITE der kleineren Bewegungsfläche vor/hinter der Tür: 200 cm

TIEFE der kleineren Bewegungsfläche vor/hinter der Tür: 95 cm

Höhe der Türschwelle: 0 cm

Anmerkungen für den Gast: Das Tor steht während der Öffnungszeiten offen.

Anmerkungen für den Gast: Der Gehweg vor dem Tor ist 95 cm breit. Der Bordstein zur Strasse ist 3,5 cm hoch.

## Eingang ins Museum

---



Eingang ins Museum

©Manuela Fischer



Eingang ins Museum

©Manuela Fischer



Eingang ins Museum

©Manuela Fischer



Eingang ins Museum

©Manuela Fischer

---

Der Eingang / Zugang ins Gebäude ist stufenlos möglich.

Eingangstür

Lichte Breite des Durchgangs: 91 cm

Art der Tür: Einflügel

Die Tür wird mit eigenem Kraftaufwand geöffnet.

BREITE der kleineren Bewegungsfläche vor/hinter der Tür: 160 cm

TIEFE der kleineren Bewegungsfläche vor/hinter der Tür: 200 cm

Höhe der Türschwelle: 0 cm

## Weg über den Hof

---



Weg über den Hof

©Manuela Fischer



Blick auf den Altbau

©Manuela Fischer



## Weg über den Hof

©Manuela Fischer

---

Breite des Weges: 250 cm

Länge des Weges: 20 m

Der Weg ist von der Oberflächenbeschaffenheit her erschütterungsarm und leicht begeh- und befahrbar (z.B. Asphalt, engfugige Platten, etc.).

Maximale Längsneigung des Weges: 2 %

Maximale Längsneigung über eine Strecke von 12 m.

## Windfang zwischen 1. und 2. Eingangstür Museum



### Windfang zwischen 1. und 2. Eingangstür Museum

©Manuela Fischer

---

Länge des Flurs/Weges/Ganges: 3 m

Mindestbreite des Flurs/Weges/Ganges: 160 cm

Die Breite des Weges/Flures ist nicht eingeschränkt.

## 2. Tür am Eingang Museum

---



### 2. Tür am Eingang Museum

©Manuela Fischer

---

Lichte Breite des Durchgangs: 94 cm

Art der Tür: Einflügel

Die Tür wird mit eigenem Kraftaufwand geöffnet.

BREITE der kleineren Bewegungsfläche vor/hinter der Tür: 200 cm

TIEFE der kleineren Bewegungsfläche vor/hinter der Tür: 160 cm

Höhe der Türschwelle: 0 cm

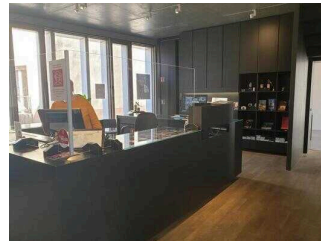
## Kasse

### EG: Kasse



#### EG: Kasse

©Manuela Fischer



#### EG: Kasse

©Manuela Fischer



#### EG: Kasse

©Manuela Fischer

---

BREITE der Bewegungsfläche vor dem Schalter/Tresen/der Kasse: 200 cm

TIEFE der Bewegungsfläche vor dem Schalter/Tresen/der Kasse: 200 cm

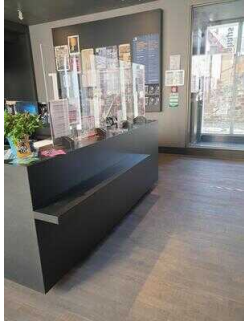
Der Schalter/Tresen/die Kasse ist an der höchsten Stelle 104 cm hoch.

Der Schalter/Tresen/die Kasse ist an der niedrigsten Stelle 104 cm hoch.

Es ist eine andere, gleichwertige Kommunikationsmöglichkeit im Sitzen vorhanden.

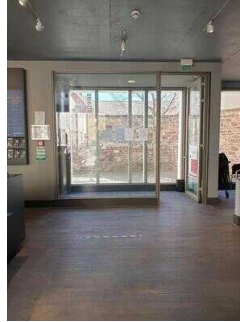
## EG: Weg vom Eingang zur Kasse

---



EG: Weg vom Eingang zur Kasse

©Manuela Fischer



EG: Weg vom Eingang zur Kasse

©Manuela Fischer

---

Länge des Flurs/Weges/Ganges: 5 m

Mindestbreite des Flurs/Weges/Ganges: 200 cm

Die Breite des Weges/Flures ist nicht eingeschränkt.

## UG: Garderobe

### UG: Garderobe

---



UG: Garderobe

©Manuela Fischer



UG: Garderobe

©Manuela Fischer

---

BREITE des Raums: 1,20 m

TIEFE des Raums: 5 m

Breite des schmalsten Durchgangs im Raum: 120 cm

Es sind keine Sitzgelegenheiten vorhanden.

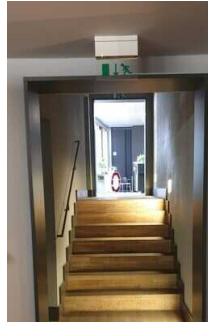
## Treppe EG – UG

---



Treppe EG – UG

©Manuela Fischer



Treppe EG – UG

©Manuela Fischer

---

Vorhandene Schwellen/Stufen: 7

Höhe der Schwellen/Stufen: 17 cm

Die Treppe hat gerade Läufe.

Die Treppe hat einen einseitigen Handlauf.

## Neubau: Aufzug

---



Neubau: Aufzug

©Manuela Fischer



Neubau: Aufzug

©Manuela Fischer



Bedienelemente  
außen

©Manuela Fischer



Neubau: Aufzug

©Manuela Fischer



Neubau: Aufzug

©Manuela Fischer



Neubau: Aufzug

©Manuela Fischer

---

BREITE der Bewegungsfläche vor dem Aufzug beim Einstieg: 160 cm

TIEFE der Bewegungsfläche vor dem Aufzug beim Einstieg: 180 cm

Lichte Durchgangsbreite der Aufzugtür: 91 cm

BREITE der Kabine innen: 107 cm

TIEFE der Kabine innen: 140 cm

BREITE der Bewegungsfläche vor dem Aufzug beim Ausstieg: 140 cm

TIEFE der Bewegungsfläche vor dem Aufzug beim Ausstieg: 150 cm

Es gibt ein horizontales Bedientableau.

Die Bedienelemente sind wie folgt angeordnet:

## Neubau, EG: Weg von der Kasse zu Aufzug / Treppe ins UG



Zugang gegenüber der Kasse

©Manuela Fischer



Neubau, EG: Weg von der Kasse zu Aufzug / Treppe ins UG

©Manuela Fischer



Neubau, EG: Weg von der Kasse zu Aufzug / Treppe ins UG

©Manuela Fischer

---

Länge des Flurs/Weges/Ganges: 6 m



Mindestbreite des Flurs/Weges/Ganges: 200 cm

Vorhandene Durchgänge sind mindestens 88 cm breit.

## Neubau, 1. OG: Ausstellungsräume

### Ausstellungsraum/weitläufiger Raum

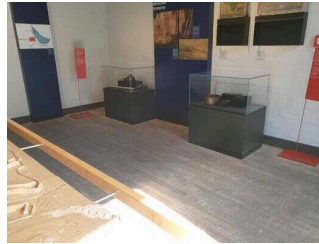
#### Neubau, 1. OG: 1. Ausstellungsraum "Heimat"

---



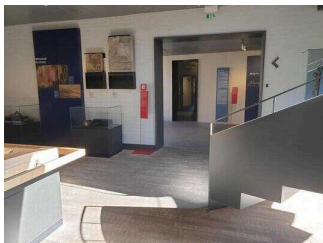
Neubau, 1. OG: 1. Ausstellungsraum "Heimat"

©Manuela Fischer



Neubau, 1. OG: 1. Ausstellungsraum "Heimat"

©Manuela Fischer



Neubau, 1. OG: 1. Ausstellungsraum "Heimat"

©Manuela Fischer



Stadtmodell

©Manuela Fischer



Optische Kennzeichnung der Standorte durch betätigen der Knöpfe

©Manuela Fischer

---

#### Tür zum Ausstellungsraum

Lichte Breite des Durchgangs: 150 cm

Art der Tür / des Durchgangs: Sonstige

BREITE der kleineren Bewegungsfläche vor/hinter der Tür: 150 cm

TIEFE der kleineren Bewegungsfläche vor/hinter der Tür: 150 cm

Höhe der Türschwelle: 0 cm

Anmerkungen für den Gast: Die Tür steht offen.

Breite des schmalsten Durchgangs im Raum: 190 cm

Die Exponate sind nicht überwiegend im Sitzen sichtbar, wahrnehmbar oder erkennbar.

---

Informationen werden schriftlich vermittelt.

## Neubau, 1. OG: 2. Ausstellungsraum "Herkunft"

---



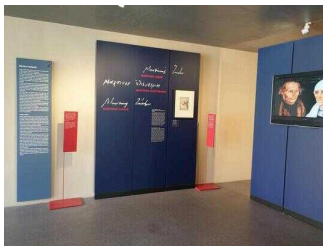
Neubau, 1. OG: 2.  
Ausstellungsraum  
"Herkunft"

©Manuela Fischer



Neubau, 1. OG: 2.  
Ausstellungsraum  
"Herkunft"

©Manuela Fischer



Neubau, 1. OG: 2.  
Ausstellungsraum  
"Herkunft"

©Manuela Fischer

---

Breite des schmalsten Durchgangs im Raum: 200 cm

Die Exponate sind überwiegend im Sitzen sichtbar, wahrnehmbar oder erkennbar.

Die Informationen zu den Exponaten sind überwiegend im Sitzen lesbar.

Es gibt akustische Informationen. Informationen werden schriftlich vermittelt.

Anmerkungen für den Gast: Informationen via TV Bildschirm

## Neubau, 1. OG: 3. Ausstellungsraum "Die Grafen"

---



Neubau, 1. OG: 3.  
Ausstellungsraum  
"Die Grafen"

©Manuela Fischer



Neubau, 1. OG: 3.  
Ausstellungsraum  
"Die Grafen"

©Manuela Fischer



Neubau, 1. OG: 3.  
Ausstellungsraum  
"Die Grafen"

©Manuela Fischer



Neubau, 1. OG: 3.  
Ausstellungsraum  
"Die Grafen"

©Manuela Fischer



Neubau, 1. OG: 3.  
Ausstellungsraum  
"Die Grafen"

©Manuela Fischer

---

Breite des schmalsten Durchgangs im Raum: 200 cm

Die Exponate sind überwiegend im Sitzen sichtbar, wahrnehmbar oder erkennbar.

Die Informationen zu den Exponaten sind überwiegend im Sitzen lesbar.

Informationen werden schriftlich vermittelt.

Anmerkungen für den Gast: Durchgänge sind mind. 81 cm breit.

### Neubau, 1. OG: 4. Ausstellungsraum "Der Bergbau"

---



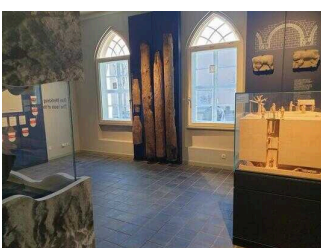
Neubau, 1. OG: 4.  
Ausstellungsraum  
"Der Bergbau"

©Manuela Fischer



Neubau, 1. OG: 4.  
Ausstellungsraum  
"Der Bergbau"

©Manuela Fischer



Neubau, 1. OG: 4.  
Ausstellungsraum  
"Der Bergbau"

©Manuela Fischer



Neubau, 1. OG: 4.  
Ausstellungsraum  
"Der Bergbau"

©Manuela Fischer



Neubau, 1. OG: 4.  
Ausstellungsraum  
"Der Bergbau"

©Manuela Fischer

---

**Tür zum Ausstellungsraum**

Lichte Breite des Durchgangs: 90 cm

Art der Tür: Einflügel

BREITE der kleineren Bewegungsfläche vor/hinter der Tür: 150 cm

TIEFE der kleineren Bewegungsfläche vor/hinter der Tür: 150 cm

Höhe der Türschwelle: 0 cm

Breite des schmalsten Durchgangs im Raum: 150 cm

Die Exponate sind überwiegend im Sitzen sichtbar, wahrnehmbar oder erkennbar.

Die Informationen zu den Exponaten sind überwiegend im Sitzen lesbar.

Informationen werden schriftlich vermittelt.

**Neubau, 1. OG: 5. Ausstellungsraum "Die Verhüttung"**

---



Neubau, 1. OG: 5.  
Ausstellungsraum  
"Die Verhüttung"

©Manuela Fischer



Neubau, 1. OG: 5.  
Ausstellungsraum  
"Die Verhüttung"

©Manuela Fischer



Neubau, 1. OG: 5.  
Ausstellungsraum  
"Die Verhüttung"

©Manuela Fischer



Neubau, 1. OG: 5.  
Ausstellungsraum  
"Die Verhüttung"

©Manuela Fischer



Neubau, 1. OG: 5.  
Ausstellungsraum  
"Die Verhüttung"

©Manuela Fischer



Neubau, 1. OG: 5.  
Ausstellungsraum  
"Die Verhüttung"

©Manuela Fischer

---

## Tür zum Ausstellungsraum

Lichte Breite des Durchgangs: 80 cm

Art der Tür: Einflügel

BREITE der kleineren Bewegungsfläche vor/hinter der Tür: 150 cm

TIEFE der kleineren Bewegungsfläche vor/hinter der Tür: 150 cm

Höhe der Türschwelle: 0 cm

Breite des schmalsten Durchgangs im Raum: 125 cm

Die Exponate sind überwiegend im Sitzen sichtbar, wahrnehmbar oder erkennbar.

Die Informationen zu den Exponaten sind überwiegend im Sitzen lesbar.

Informationen werden schriftlich vermittelt.

## Neubau, 1. OG: 6. Ausstellungsraum "Frömmigkeit"

---



Neubau, 1. OG: 6.  
Ausstellungsraum  
"Frömmigkeit"

©Manuela Fischer



Neubau, 1. OG: 6.  
Ausstellungsraum  
"Frömmigkeit"

©Manuela Fischer



Neubau, 1. OG: 6.  
Ausstellungsraum  
"Frömmigkeit"

©Manuela Fischer



Neubau, 1. OG: 6.  
Ausstellungsraum  
"Frömmigkeit"

©Manuela Fischer



Neubau, 1. OG: 6.  
Ausstellungsraum  
"Frömmigkeit"

©Manuela Fischer



Neubau, 1. OG: 6.  
Ausstellungsraum  
"Frömmigkeit"

©Manuela Fischer

---

Breite des schmalsten Durchgangs im Raum: 160 cm

Die Exponate sind überwiegend im Sitzen sichtbar, wahrnehmbar oder erkennbar.

Die Informationen zu den Exponaten sind überwiegend im Sitzen lesbar.

Informationen werden schriftlich vermittelt.

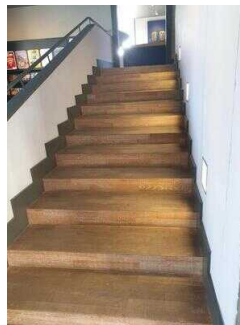
## Neubau: Treppenhaus EG-3. OG

---



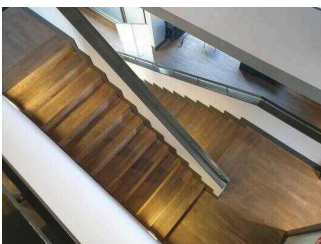
Neubau: Treppenhaus  
EG-3. OG

©Manuela Fischer



Neubau: Treppenhaus  
EG-3. OG

©Manuela Fischer



Neubau: Treppenhaus  
EG-3. OG

©Manuela Fischer



Neubau: Treppenhaus  
EG-3. OG

©Manuela Fischer

---

Vorhandene Schwellen/Stufen: 31

Höhe der Schwellen/Stufen: 17 cm

Die Treppe hat gerade Läufe.

Die Treppe hat einen einseitigen Handlauf.

# Neubau: Aufzug

---



Neubau: Aufzug

©Manuela Fischer



Neubau: Aufzug

©Manuela Fischer



Bedienelemente  
außen

©Manuela Fischer



Neubau: Aufzug

©Manuela Fischer



Neubau: Aufzug

©Manuela Fischer



Neubau: Aufzug

©Manuela Fischer

---

BREITE der Bewegungsfläche vor dem Aufzug beim Einstieg: 160 cm

TIEFE der Bewegungsfläche vor dem Aufzug beim Einstieg: 180 cm

Lichte Durchgangsbreite der Aufzugtür: 91 cm

BREITE der Kabine innen: 107 cm

TIEFE der Kabine innen: 140 cm

BREITE der Bewegungsfläche vor dem Aufzug beim Ausstieg: 140 cm

TIEFE der Bewegungsfläche vor dem Aufzug beim Ausstieg: 150 cm

Es gibt ein horizontales Bedientableau.

Die Bedienelemente sind wie folgt angeordnet:

# Flur/Weg/Gang innen

## Neubau, EG: Weg von der Kasse zum Treppenhaus EG-3. OG

---



Neubau, EG: Weg von der Kasse zum Treppenhaus EG-3. OG

©Manuela Fischer

---

Länge des Flurs/Weges/Ganges: 5 m

Mindestbreite des Flurs/Weges/Ganges: 200 cm

Die Breite des Weges/Flures ist nicht eingeschränkt.

## Neubau, 1. OG: Weg durch die Ausstellungenräume

---



Neubau, 1. OG: Weg durch die Ausstellungenräume

©Manuela Fischer



Neubau, 1. OG: Weg durch die Ausstellungenräume

©Manuela Fischer



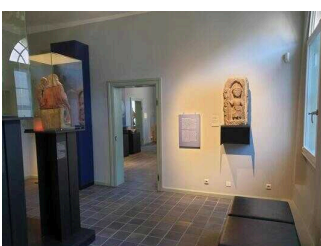
Neubau, 1. OG: Weg durch die Ausstellungenräume

©Manuela Fischer



Neubau, 1. OG: Weg durch die Ausstellungenräume

©Manuela Fischer



Neubau, 1. OG: Weg durch die Ausstellungenräume

©Manuela Fischer



Länge des Flurs/Weges/Ganges: 50 m

Mindestbreite des Flurs/Weges/Ganges: 140 cm

Vorhandene Durchgänge sind mindestens 78 cm breit.

## **Neubau, 1. OG: Ausgangstür im 6. Ausstellungsraum zurück zum 1. Ausstellungsraum**

---



Neubau, 1. OG:  
Ausgangstür im 6.  
Ausstellungsraum  
zurück zum 1.  
Ausstellungsraum

©Manuela Fischer



Neubau, 1. OG:  
Ausgangstür im 6.  
Ausstellungsraum  
zurück zum 1.  
Ausstellungsraum

©Manuela Fischer

---

Lichte Breite des Durchgangs: 89 cm

Art der Tür: Einflügel

Die Tür wird mit eigenem Kraftaufwand geöffnet.

BREITE der kleineren Bewegungsfläche vor/hinter der Tür: 150 cm

TIEFE der kleineren Bewegungsfläche vor/hinter der Tür: 140 cm

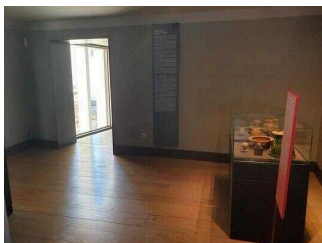
Höhe der Türschwelle: 0 cm

## **Neubau, 2. OG: Ausstellungenräume**

### **Ausstellungsraum/weitläufiger Raum**

#### **Neubau, 2. OG: 2. Ausstellungsraum "Martin Luther und seine Familie" (Übergang mit 2. Treppe zum Altbau)**

---



Neubau, 2. OG: 2.  
Ausstellungsraum  
"Martin Luther und  
seine Familie"

©Manuela Fischer



Neubau, 2. OG: 2.  
Ausstellungsraum  
"Martin Luther und  
seine Familie"

©Manuela Fischer



Neubau, 2. OG: 2. Ausstellungsraum "Martin Luther und seine Familie"

©Manuela Fischer



Zugang zur 2. Treppe Richtung Altbau

©Manuela Fischer

---

Breite des schmalsten Durchgangs im Raum: 170 cm

Die Exponate sind überwiegend im Sitzen sichtbar, wahrnehmbar oder erkennbar.

Die Informationen zu den Exponaten sind überwiegend im Sitzen lesbar.

Informationen werden schriftlich vermittelt.

Anmerkungen für den Gast: Dieser Raum ist nur über Stufen erreichbar.

### Neubau, 2.OG: 1. Ausstellungsraum "Martin Luther über die Taufe" (Übergang mit 1. Treppe zum Altbau)

---



Neubau, 2.OG: Ausstellungsraum "Martin Luther über die Taufe" (Übergang zum Altbau)

©Manuela Fischer



Neubau, 2.OG: Ausstellungsraum "Martin Luther über die Taufe" (Übergang zum Altbau)

©Manuela Fischer



Neubau, 2.OG: Ausstellungsraum "Martin Luther über die Taufe" (Übergang zum Altbau)

©Manuela Fischer



Neubau, 2.OG: Ausstellungsraum "Martin Luther über die Taufe" (Übergang zum Altbau)

©Manuela Fischer



## Übergang zum Altbau – nur über Treppe

©Manuela Fischer

---

Breite des schmalsten Durchgangs im Raum: 140 cm

Die Exponate sind überwiegend im Sitzen sichtbar, wahrnehmbar oder erkennbar.

Die Informationen zu den Exponaten sind überwiegend im Sitzen lesbar.

Informationen werden schriftlich vermittelt.

## Schwelle/Stufe/Treppe

### Neubau, 2. OG: 1. Treppe am Übergang zwischen Neubau und Altbau

---



Neubau, 2. OG: 1.  
Treppe zwischen  
Neubau und  
Altbau (hinter dem  
Ausstellungsraum  
"Luther über die  
Taufe")

©Manuela Fischer



Neubau, 2. OG: 1.  
Treppe zwischen  
Neubau und Altbau

©Manuela Fischer



Neubau, 2. OG: 1.  
Treppe zwischen  
Neubau und Altbau

©Manuela Fischer

---

Vorhandene Schwellen/Stufen: 5

Höhe der Schwellen/Stufen: 19 cm

Die Treppe hat gerade Läufe.

Die Treppe hat beidseitige Handläufe.

Anmerkungen für den Gast: Zwischen der 1. und 2. Treppe sind es 7 m.

## Neubau, 2. OG: 2. Treppe zwischen Neubau und Altbau

---



Zugang zur 2. Treppe  
Richtung Altbau

©Manuela Fischer



Neubau, 2. OG: 2.  
Treppe zwischen  
Neubau und Altbau

©Manuela Fischer



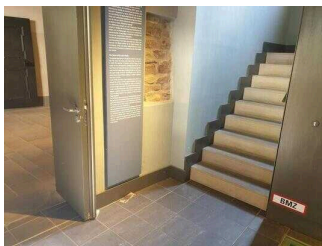
Neubau, 2. OG: 2.  
Treppe zwischen  
Neubau und Altbau

©Manuela Fischer



Neubau, 2. OG: 2.  
Treppe zwischen  
Neubau und Altbau

©Manuela Fischer



Tür links im Bild-  
Zugang zum Altbau

©Manuela Fischer

---

Vorhandene Schwellen/Stufen: 16

Höhe der Schwellen/Stufen: 19 cm

Die Treppe hat gerade Läufe.

Die Treppe hat einen einseitigen Handlauf.

Anmerkungen für den Gast: Zwischen der 1. und 2. Treppe ist der Weg 7 m lang.

# Neubau: Aufzug

---



Neubau: Aufzug

©Manuela Fischer



Neubau: Aufzug

©Manuela Fischer



Bedienelemente  
außen

©Manuela Fischer



Neubau: Aufzug

©Manuela Fischer



Neubau: Aufzug

©Manuela Fischer



Neubau: Aufzug

©Manuela Fischer

---

BREITE der Bewegungsfläche vor dem Aufzug beim Einstieg: 160 cm

TIEFE der Bewegungsfläche vor dem Aufzug beim Einstieg: 180 cm

Lichte Durchgangsbreite der Aufzugtür: 91 cm

BREITE der Kabine innen: 107 cm

TIEFE der Kabine innen: 140 cm

BREITE der Bewegungsfläche vor dem Aufzug beim Ausstieg: 140 cm

TIEFE der Bewegungsfläche vor dem Aufzug beim Ausstieg: 150 cm

Es gibt ein horizontales Bedientableau.

Die Bedienelemente sind wie folgt angeordnet:

## Flur/Weg/Gang innen

### Neubau, EG: Weg von der Kasse zum Treppenhaus EG-3. OG

---



Neubau, EG: Weg  
von der Kasse zum  
Treppenhaus EG-3. OG

©Manuela Fischer

---

Länge des Flurs/Weges/Ganges: 5 m

Mindestbreite des Flurs/Weges/Ganges: 200 cm

Die Breite des Weges/Flures ist nicht eingeschränkt.

### Neubau, 2. OG: Weg durch die Ausstellungsräume

---



Neubau, 2. OG:  
Weg durch die  
Ausstellungsräume

©Manuela Fischer



Neubau, 2. OG:  
Weg durch die  
Ausstellungsräume

©Manuela Fischer



Neubau, 2. OG:  
Weg durch die  
Ausstellungsräume

©Manuela Fischer

---

Länge des Flurs/Weges/Ganges: 25 m

Mindestbreite des Flurs/Weges/Ganges: 150 cm

Vorhandene Durchgänge sind mindestens 88 cm breit.

Anmerkungen für den Gast: Die beiden Räume sind durch eine Treppe getrennt.

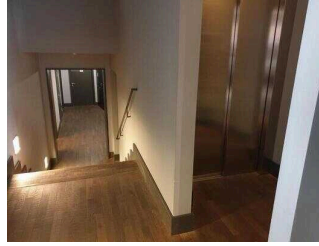
## Neubau, EG: Weg von der Kasse zu Aufzug / Treppe ins UG

---



Zugang gegenüber der Kasse

©Manuela Fischer



Neubau, EG: Weg von der Kasse zu Aufzug / Treppe ins UG

©Manuela Fischer



Neubau, EG: Weg von der Kasse zu Aufzug / Treppe ins UG

©Manuela Fischer

---

Länge des Flurs/Weges/Ganges: 6 m

Mindestbreite des Flurs/Weges/Ganges: 200 cm

Vorhandene Durchgänge sind mindestens 88 cm breit.

## Neubau, 3. OG: Ausstellungsraum

### Neubau, 3. OG: "Raum der Epitaphien"

---



Zugang von Aufzug / Treppe zum "Raum der Epitaphien"

©Manuela Fischer



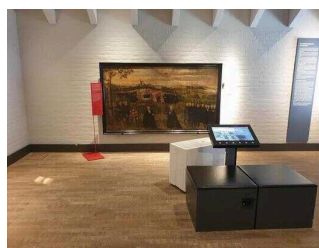
Neubau, 3. OG: "Raum der Epitaphien"

©Manuela Fischer



Neubau, 3. OG: "Raum der Epitaphien"

©Manuela Fischer



Neubau, 3. OG: "Raum der Epitaphien"

©Manuela Fischer

Breite des schmalsten Durchgangs im Raum: 190 cm

Die Exponate sind überwiegend im Sitzen sichtbar, wahrnehmbar oder erkennbar.

Die Informationen zu den Exponaten sind überwiegend im Sitzen lesbar.

Informationen werden schriftlich vermittelt.

Anmerkungen für den Gast: Sitzmöglichkeiten sind vorhanden. Die Bewegungsfläche am Ausstieg Aufzug ist 180 cm x 140 cm groß.

## Neubau: Wendeltreppe EG zum 3. OG

---



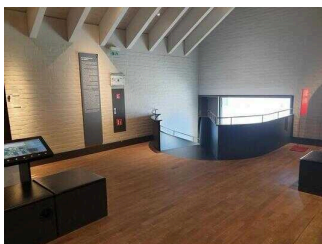
Wendeltreppe im 1. Ausstellungsraum im EG

©Manuela Fischer



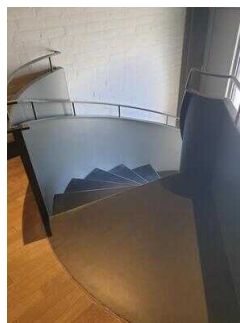
Neubau: Wendeltreppe 1. OG zum 3. OG

©Manuela Fischer



Blick im 3. OG auf die Wendeltreppe hinab ins 1. OG

©Manuela Fischer



Blick vom 3. OG auf die Wendeltreppe hinab zum 1. OG

©Manuela Fischer



Neubau: Wendeltreppe 1. OG zum 3. OG

©Manuela Fischer

---

Vorhandene Schwellen/Stufen: 19

Höhe der Schwellen/Stufen: 19 cm

Die Treppe hat keine geraden Läufe.

Die Treppe hat beidseitige Handläufe.



# Neubau: Aufzug

---



Neubau: Aufzug

©Manuela Fischer



Neubau: Aufzug

©Manuela Fischer



Bedienelemente  
außen

©Manuela Fischer



Neubau: Aufzug

©Manuela Fischer



Neubau: Aufzug

©Manuela Fischer



Neubau: Aufzug

©Manuela Fischer

---

BREITE der Bewegungsfläche vor dem Aufzug beim Einstieg: 160 cm

TIEFE der Bewegungsfläche vor dem Aufzug beim Einstieg: 180 cm

Lichte Durchgangsbreite der Aufzugtür: 91 cm

BREITE der Kabine innen: 107 cm

TIEFE der Kabine innen: 140 cm

BREITE der Bewegungsfläche vor dem Aufzug beim Ausstieg: 140 cm

TIEFE der Bewegungsfläche vor dem Aufzug beim Ausstieg: 150 cm

Es gibt ein horizontales Bedientableau.

Die Bedienelemente sind wie folgt angeordnet:

## Flur/Weg/Gang innen

### Neubau, EG: Weg von der Kasse zum Treppenhaus EG-3. OG

---



Neubau, EG: Weg  
von der Kasse zum  
Treppenhaus EG-3. OG

©Manuela Fischer

---

Länge des Flurs/Weges/Ganges: 5 m

Mindestbreite des Flurs/Weges/Ganges: 200 cm

Die Breite des Weges/Flures ist nicht eingeschränkt.

### Neubau, EG: Weg von der Kasse zu Aufzug / Treppe ins UG

---



Zugang gegenüber  
der Kasse

©Manuela Fischer



Neubau, EG: Weg von  
der Kasse zu Aufzug /  
Treppe ins UG

©Manuela Fischer



Neubau, EG: Weg von  
der Kasse zu Aufzug /  
Treppe ins UG

©Manuela Fischer

---

Länge des Flurs/Weges/Ganges: 6 m

Mindestbreite des Flurs/Weges/Ganges: 200 cm

Vorhandene Durchgänge sind mindestens 88 cm breit.

# Altbau, EG: Ausstellungsräume

## Zugang zum Altbau

---



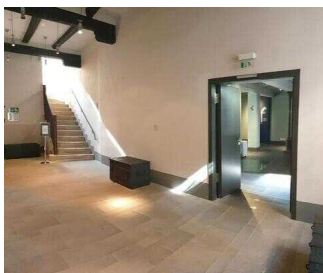
Zugang zum Altbau

©Manuela Fischer



Zugang zum Altbau

©Manuela Fischer



Zugang zum Altbau

©Manuela Fischer

---

Der Eingang / Zugang ins Gebäude ist stufenlos möglich.

Eingangstür

Lichte Breite des Durchgangs: 124 cm

Art der Tür: Zweiflügel

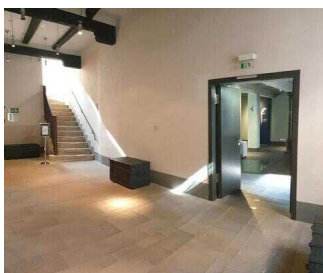
BREITE der kleineren Bewegungsfläche vor/hinter der Tür: 150 cm

TIEFE der kleineren Bewegungsfläche vor/hinter der Tür: 150 cm

Höhe der Türschwelle: 0 cm

## Altbau, EG: Flur

---



Altbau, EG: Flur

©Manuela Fischer



Altbau, EG: Flur

©Manuela Fischer

---

BREITE des Raums: 4 m

TIEFE des Raums: 12 m

Breite des schmalsten Durchgangs im Raum: 300 cm

Es sind keine Sitzgelegenheiten vorhanden.

## Ausstellungsraum/weitläufiger Raum

### Altbau, EG: Ausstellungsräume

---



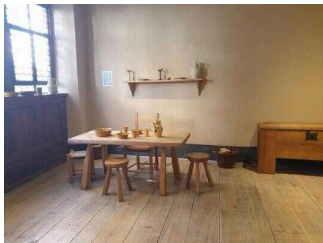
Altbau, EG:  
Ausstellungsräume

©Manuela Fischer



Altbau, EG:  
Ausstellungsräume

©Manuela Fischer



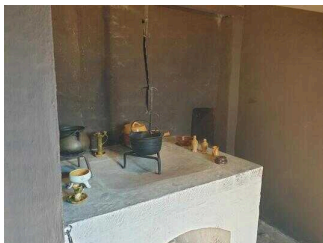
Altbau, EG:  
Ausstellungsräume

©Manuela Fischer



Küche (nicht  
zugänglich)

©Manuela Fischer



Blick in die Küche

©Manuela Fischer

---

### Tür zum Ausstellungsraum

Lichte Breite des Durchgangs: 91 cm

Art der Tür: Einflügel

BREITE der kleineren Bewegungsfläche vor/hinter der Tür: 150 cm

TIEFE der kleineren Bewegungsfläche vor/hinter der Tür: 150 cm

Höhe der Türschwelle: 13 cm

Breite des schmalsten Durchgangs im Raum: 180 cm

Die Exponate sind überwiegend im Sitzen sichtbar, wahrnehmbar oder erkennbar.

Es gibt keine Informationen zu den Exponaten.

Anmerkungen für den Gast: Die Küche ist nicht zugänglich.

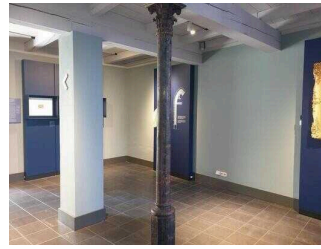
## Neubau, EG: Ausstellung im Vorraum Richtung Altbau

---



Zugang aus Richtung Kasse

©Manuela Fischer



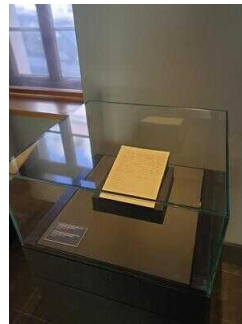
Neubau, EG:  
Ausstellung im  
Vorraum Richtung  
Altbau

©Manuela Fischer



Neubau, EG:  
Ausstellung im  
Vorraum Richtung  
Altbau

©Manuela Fischer



Neubau, EG:  
Ausstellung im  
Vorraum Richtung  
Altbau

©Manuela Fischer



Blick auf den Zugang  
zum Altbau

©Manuela Fischer

---

Breite des schmalsten Durchgangs im Raum: 117 cm

Die Exponate sind überwiegend im Sitzen sichtbar, wahrnehmbar oder erkennbar.

Die Informationen zu den Exponaten sind überwiegend im Sitzen lesbar.

Informationen werden schriftlich vermittelt.

Anmerkungen für den Gast: Der Weg am Eingang zum Vorraum hat eine max. Längsneigung von 5%.

## Neubau, EG: Weg von der Kasse zum Zugang Altbau

---



Neubau, EG: Weg von der Kasse zum Zugang Altbau

©Manuela Fischer



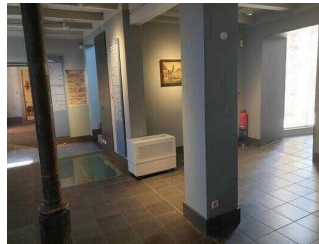
Neubau, EG: Weg von der Kasse zum Zugang Altbau

©Manuela Fischer



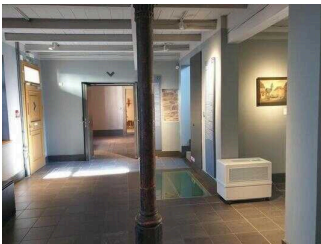
Neubau, EG: Weg von der Kasse zum Zugang Altbau

©Manuela Fischer



Zugang Altbau rechts im Bild – durch den Vorraum – zum Altbau

©Manuela Fischer



Mitte Bild Zugang Altbau

©Manuela Fischer

---

Länge des Flurs/Weges/Ganges: 27 m

Mindestbreite des Flurs/Weges/Ganges: 150 cm

Vorhandene Durchgänge sind mindestens 88 cm breit.

## Altbau, 1. OG: Ausstellungsräume

### Altbau, 1. OG: Eingang zu den Ausstellungsräumen

---



Altbau, 1. OG:  
Eingang zu den  
Ausstellungsräumen

©Manuela Fischer



Altbau, 1. OG:  
Eingang zu den  
Ausstellungsräumen

©Manuela Fischer

---

Der Eingang / Zugang ist nicht stufenlos möglich.

Eingangstür

Lichte Breite des Durchgangs: 80 cm

Art der Tür: Einflügel

Die Tür wird mit eigenem Kraftaufwand geöffnet.

BREITE der kleineren Bewegungsfläche vor/hinter der Tür: 200 cm

TIEFE der kleineren Bewegungsfläche vor/hinter der Tür: 155 cm

Höhe der Türschwelle: 9 cm

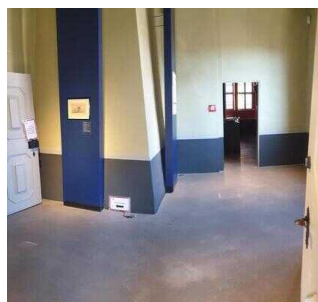
### Altbau, 1. OG: Ausstellungsräume

---



Schwelle am  
Eingang zu den  
Ausstellungsräumen

©Manuela Fischer



Altbau, 1. OG:  
Ausstellungsräume

©Manuela Fischer

---



**Altbau, 1. OG:  
Ausstellungsräume**

©Manuela Fischer



**Altbau, 1. OG:  
Ausstellungsräume**

©Manuela Fischer



**Altbau, 1. OG:  
Ausstellungsräume**

©Manuela Fischer



**Altbau, 1. OG:  
Ausstellungsräume**

©Manuela Fischer



**Altbau, 1. OG:  
Ausstellungsräume**

©Manuela Fischer



**Altbau, 1. OG:  
Ausstellungsräume**

©Manuela Fischer



**Altbau, 1. OG:  
Ausstellungsräume**

©Manuela Fischer



**Altbau, 1. OG:  
Ausstellungsräume**

©Manuela Fischer

---

Breite des schmalsten Durchgangs im Raum: 120 cm

Informationen werden schriftlich vermittelt.

Anmerkungen für den Gast: Die Durchgänge in den Ausstellungsräumen im 1.OG Altbau sind breiter als 78 cm. Türen stehen immer offen.



## Altbau, EG: Historische Treppe

---



Altbau, EG:  
Historische Treppe

©Manuela Fischer



Altbau, EG:  
Historische Treppe

©Manuela Fischer



Altbau, EG:  
Historische Treppe

©Manuela Fischer



Altbau, EG:  
Historische Treppe

©Manuela Fischer



Altbau, EG:  
Historische Treppe

©Manuela Fischer

---

Vorhandene Schwellen/Stufen: 21

Höhe der Schwellen/Stufen: 18 cm

Die Treppe hat gerade Läufe.

Die Treppe hat beidseitige Handläufe.

# Flur/Weg/Gang innen

## Altbau, 1. OG: Rundgang durch die Ausstellungsräume

---



Altbau, 1. OG:  
Rundgang durch die  
Ausstellungsräume

©Manuela Fischer



Altbau, 1. OG:  
Rundgang durch die  
Ausstellungsräume

©Manuela Fischer



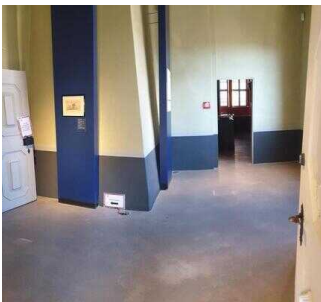
Altbau, 1. OG:  
Rundgang durch die  
Ausstellungsräume

©Manuela Fischer



Altbau, 1. OG:  
Rundgang durch die  
Ausstellungsräume

©Manuela Fischer



Altbau, 1. OG:  
Rundgang durch die  
Ausstellungsräume

©Manuela Fischer

---

Länge des Flurs/Weges/Ganges: 20 m

Mindestbreite des Flurs/Weges/Ganges: 120 cm

Vorhandene Durchgänge sind mindestens 78 cm breit.

## Altbau, 1. OG: Laubengang von der Treppe zum Eingang Ausstellungsräume

---



Altbau, 1. OG:  
Laubengang von der  
Treppe zum Eingang  
Ausstellungsräume

©Manuela Fischer



Altbau, 1. OG:  
Laubengang von der  
Treppe zum Eingang  
Ausstellungsräume

©Manuela Fischer

---

Länge des Flurs/Weges/Ganges: 4 m

Mindestbreite des Flurs/Weges/Ganges: 155 cm

Die Breite des Weges/Flures ist nicht eingeschränkt.

## UG: Öffentliches WC für Menschen mit Behinderung

### Neubau, UG: Öffentliches WC für Menschen mit Behinderung

---



Weg von Treppe /  
Aufzug zum WC und  
Garderobe

©Manuela Fischer



Neubau, UG:  
Öffentliches WC  
für Menschen mit  
Behinderung

©Manuela Fischer



Neubau, UG:  
Öffentliches WC  
für Menschen mit  
Behinderung

©Manuela Fischer



Neubau, UG:  
Öffentliches WC  
für Menschen mit  
Behinderung

©Manuela Fischer

---



Neubau, UG:  
Öffentliches WC  
für Menschen mit  
Behinderung

©Manuela Fischer

---

### Tür zum öffentlichen WC

Lichte Breite des Durchgangs: 92 cm

Art der Tür: Einflügel

Die Tür wird mit eigenem Kraftaufwand geöffnet.

Die kleinere Bewegungsfläche vor/hinter der Tür ist 140 cm tief und 120 cm breit.

Höhe der Türschwelle: 0 cm

Die Tür öffnet nach außen.

Die WC-Tür ist ohne Schlüssel zu öffnen.

### WC

Es ist ein Unisex-WC vorhanden.

Es ist ein WC für Menschen mit Behinderung vorhanden.

Tiefe der WC-Schüssel: 54 cm

BREITE der Bewegungsfläche LINKS neben dem WC: 90 cm

TIEFE der Bewegungsfläche LINKS neben dem WC: 54 cm

BREITE der Bewegungsfläche RECHTS neben dem WC: 90 cm

TIEFE der Bewegungsfläche RECHTS neben dem WC: 54 cm

BREITE der Bewegungsfläche vor dem WC: 120 cm

TIEFE der Bewegungsfläche vor dem WC: 140 cm

Höhe des Toilettensitzes: 50 cm

Es ist ein Haltegriff links vom WC vorhanden.

Höhe des linken Haltegriffes: 84 cm

Länge des linken Haltegriffes: 85 cm

Der Haltegriff links vom WC ist hochklappbar.

Es ist ein Haltegriff rechts vom WC vorhanden.

Höhe des rechten Haltegriffes: 84 cm

Länge des rechten Haltegriffes: 85 cm

Der Haltegriff rechts vom WC ist hochklappbar.

Es sind links und rechts vom WC Haltegriffe vorhanden.

Der Abstand zwischen dem linken und dem rechten Haltegriff beträgt 67 cm.

### Waschbecken

BREITE der Bewegungsfläche vor dem Waschbecken: 120 cm

TIEFE der Bewegungsfläche vor dem Waschbecken: 140 cm

Höhe des Waschbeckens (Oberkante vorne): 80 cm

Das Waschbecken ist unterfahrbar in einer Höhe von 67 cm und einer Tiefe von weniger als 30 cm.

Der Spiegel ist im Stehen und Sitzen einsehbar.

Es ist eine Schnur als Alarmauslöser vorhanden.

Höhe des Alarmauslösers vom Boden: 10 cm

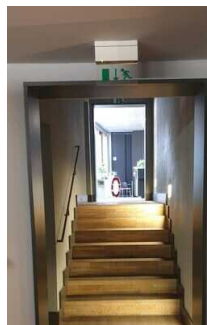
### Treppe EG – UG

---



Treppe EG – UG

©Manuela Fischer



Treppe EG – UG

©Manuela Fischer

---

Vorhandene Schwellen/Stufen: 7

Höhe der Schwellen/Stufen: 17 cm

Die Treppe hat gerade Läufe.

Die Treppe hat einen einseitigen Handlauf.

# Neubau: Aufzug

---



Neubau: Aufzug

©Manuela Fischer



Neubau: Aufzug

©Manuela Fischer



Bedienelemente  
außen

©Manuela Fischer



Neubau: Aufzug

©Manuela Fischer



Neubau: Aufzug

©Manuela Fischer



Neubau: Aufzug

©Manuela Fischer

---

BREITE der Bewegungsfläche vor dem Aufzug beim Einstieg: 160 cm

TIEFE der Bewegungsfläche vor dem Aufzug beim Einstieg: 180 cm

Lichte Durchgangsbreite der Aufzugtür: 91 cm

BREITE der Kabine innen: 107 cm

TIEFE der Kabine innen: 140 cm

BREITE der Bewegungsfläche vor dem Aufzug beim Ausstieg: 140 cm

TIEFE der Bewegungsfläche vor dem Aufzug beim Ausstieg: 150 cm

Es gibt ein horizontales Bedientableau.

Die Bedienelemente sind wie folgt angeordnet:

## Neubau, EG: Weg von der Kasse zu Aufzug / Treppe ins UG

---



Zugang gegenüber  
der Kasse

©Manuela Fischer



Neubau, EG: Weg von  
der Kasse zu Aufzug /  
Treppe ins UG

©Manuela Fischer



Neubau, EG: Weg von  
der Kasse zu Aufzug /  
Treppe ins UG

©Manuela Fischer

---

Länge des Flurs/Weges/Ganges: 6 m

Mindestbreite des Flurs/Weges/Ganges: 200 cm

Vorhandene Durchgänge sind mindestens 88 cm breit.

## Hilfsmittel

### Alarm/Hilfsmittel

Aufzug: EG-1. OG

Ein abgehender Notruf im Aufzug wird akustisch bestätigt, z.B. durch eine Gegensprechanlage.

Assistenzhunde (Begleithunde, Blindenführhunde etc.) dürfen in alle relevanten Bereiche/Räume des Betriebes/Angebotes mitgebracht werden.

Es werden Hilfsmittel angeboten.

Andere angebotene Hilfsmittel: Museumshocker