

Luthers Sterbehaus Eisleben

Andreaskirchplatz 7
06295 Lutherstadt Eisleben

Tel: +49 3475 7147840

sterbehaus@martinluther.de
<https://www.martinluther.de>

Informationen für Menschen mit Gehbehinderung und Rollstuhlfahrer

Die Informationen zur Barrierefreiheit wurden am 13. März 2022 im Rahmen des Systems "Reisen für Alle" erhoben.

Detailinformationen zu Treppen, Aufzügen / Treppenliften, Rampen, Automaten und speziellen Türen auf dem Weg zu einzelnen Bereichen finden Sie in der entsprechenden Kategorie.

Fotos zur Einrichtung



Luthers Sterbehaus
Eisleben –
Haupteingang

©Manuela Fischer



Luthers Sterbehaus
Eisleben – Eingang
über Vikariatsgarten

©Manuela Fischer



Luthers Sterbehaus
Eisleben – stufenloser
Nebeneingang

©Manuela Fischer



Luthers Sterbehaus
Eisleben – Beispiel
Ausstellung

©Manuela Fischer

Parken



Parken

©Manuela Fischer



Weg zum
Nebeneingang

©Manuela Fischer

Parkplatz

Behindertenparkplatz am Vikariatsgarten



Behindertenparkplatz
am Vikariatsgarten

©Manuela Fischer



Behindertenparkplatz
am Vikariatsgarten

©Manuela Fischer

Es ist ein Parkplatz vorhanden.

Es ist mindestens 1 Parkplatz für Menschen mit Behinderung vorhanden.

Es gibt 1 Stellplatz/-plätze für Menschen mit Behinderung.

Stellplatzbreite: 350 cm

Stellplatzlänge: 500 cm

Der Parkplatz ist von der Oberflächenbeschaffenheit her erschütterungsarm und leicht begeh- und befahrbar (z.B. Asphalt, engfugige Platten, etc.).

Der Stellplatz / die Stellplätze für Menschen mit Behinderung ist/sind gekennzeichnet.

Öffentlicher Parkplatz Markt



Öffentlicher Parkplatz Markt

©Manuela Fischer

Unter www.eisleben.eu (Parken in der Innenstadt) findet der Gast öffentliche Parkmöglichkeiten in der Stadt.

Weg vom Behindertenparkplatz zum Nebeneingang am Vikariatsgarten



Weg vom Behindertenparkplatz zum Nebeneingang am Vikariatsgarten

©Manuela Fischer



Weg vom Behindertenparkplatz zum Nebeneingang am Vikariatsgarten

©Manuela Fischer



Weg vom Behindertenparkplatz zum Nebeneingang am Vikariatsgarten

©Manuela Fischer



Weg vom Behindertenparkplatz zum Nebeneingang am Vikariatsgarten

©Manuela Fischer

Breite des Weges: 250 cm

Länge des Weges: 80 m

Der Weg ist von der Oberflächenbeschaffenheit her erschütterungsarm und leicht begeh- und befahrbar (z.B. Asphalt, engfugige Platten, etc.).

Maximale Längsneigung des Weges: 4 %

Maximale Längsneigung über eine Strecke von 70 m.

Haupteingang Luthers Sterbehaus



Haupteingang Luthers Sterbehaus

©Manuela Fischer



Flur bis zum Ausgang Hof

©Manuela Fischer



Hofausgang Richtung Kasse

©Manuela Fischer



Weg über den Hof zur Kasse

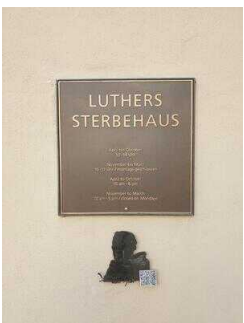
©Manuela Fischer



Eingang Kasse

©Manuela Fischer

Haupteingang von der Marktseite



Haupteingang von der Marktseite

©Manuela Fischer



Haupteingang von der Marktseite

©Manuela Fischer



Eingangstür von innen

©Manuela Fischer



Haupteingang von der Marktseite

©Manuela Fischer

Der Eingang / Zugang ist nicht stufenlos möglich.

Weg über den Hof Richtung Kasse



Weg über den Hof Richtung Kasse

©Manuela Fischer



Eingang in den Neubau / Kasse

©Manuela Fischer

Breite des Weges: 200 cm

Länge des Weges: 32 m

Der Weg ist von der Oberflächenbeschaffenheit her nicht erschütterungsarm und leicht begeh- und befahrbar (z.B. Asphalt, engfugige Platten, etc.).

Maximale Längsneigung des Weges: 2 %

Maximale Längsneigung über eine Strecke von 30 m.

Schwelle/Stufe/Treppe

Stufen am Haupteingang Marktseite



Stufen am Haupteingang Marktseite

©Manuela Fischer

Vorhandene Schwellen/Stufen: 2

Höhe der Schwellen/Stufen: 16 cm

Die Treppe hat gerade Läufe.

Die Treppe hat keinen Handlauf.

Stufen am Ausgang zum Hof



Stufen am Ausgang zum Hof

©Manuela Fischer



Ausgang zum Hof

©Manuela Fischer

Vorhandene Schwellen/Stufen: 3

Höhe der Schwellen/Stufen: 17 cm

Die Treppe hat gerade Läufe.

Die Treppe hat einen einseitigen Handlauf.

Flur vom Eingang Marktseite zum Ausgang Hof Richtung Kasse



Flur vom Eingang Marktseite zum Ausgang Hof Richtung Kasse

©Manuela Fischer



Beschilderung am Ausgang zum Hof

©Manuela Fischer



Tür zum Hof Richtung Kasse

©Manuela Fischer

Länge des Flurs/Weges/Ganges: 16 m

Mindestbreite des Flurs/Weges/Ganges: 180 cm

Die Breite des Weges/Flures ist nicht eingeschränkt.

Tür am Ausgang zum Hof Richtung Kasse



Tür am Ausgang zum Hof Richtung Kasse

©Manuela Fischer



Tür am Ausgang zum Hof Richtung Kasse

©Manuela Fischer

Lichte Breite des Durchgangs: 114 cm

Art der Tür: Einflügel

Die Tür wird mit eigenem Kraftaufwand geöffnet.

BREITE der kleineren Bewegungsfläche vor/hinter der Tür: 150 cm

TIEFE der kleineren Bewegungsfläche vor/hinter der Tür: 150 cm

Höhe der Türschwelle: 17 cm

Anmerkungen für den Gast: Direkt hinter der Tür befindet sich die Treppe zum Hof.

Neubau: Nebeneingang am Vikariatsgarten



Zugang zum Nebeneingang durch den Vikariatsgarten

©Manuela Fischer



Neubau: Nebeneingang am Vikariatsgarten

©Manuela Fischer



Neubau:
Nebeneingang am
Vikariatsgarten

©Manuela Fischer

Nebeneingang



Nebeneingang

©Manuela Fischer



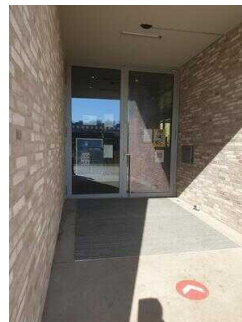
Nebeneingang

©Manuela Fischer



Blick von der Kasse
zum Nebeneingang

©Manuela Fischer



Nebeneingang

©Manuela Fischer

Der Eingang / Zugang ins Gebäude ist stufenlos möglich.

Eingangstür

Lichte Breite des Durchgangs: 228 cm

Art der Tür: Zweiflügel

Die Tür wird mit eigenem Kraftaufwand geöffnet. Die Tür wird durch eine Servicekraft geöffnet.

BREITE der kleineren Bewegungsfläche vor/hinter der Tür: 200 cm

TIEFE der kleineren Bewegungsfläche vor/hinter der Tür: 200 cm

Höhe der Türschwelle: 0 cm

Anmerkungen für den Gast: Rechts neben der schwergängigen Eingangstür befindet sich eine Klingel. Bei Bedarf bitte läuten. Das Servicepersonal ist bei der Türöffnung behilflich.

Neubau, EG: Weg in der Lobby von der Kasse zum Eingang Ausstellung EG / Treppenhaus / Aufzug / Eingang Hofseite / Nebeneingang Vikariatsgarten



Links im Bild: Eingang Hofseite, rechts im Bild: Nebeneingang Vikariatsgarten, Mitte Bild: Eingang Ausstellung EG, Aufzug und Treppe ins OG

©Manuela Fischer



Blick auf die Kasse

©Manuela Fischer

Länge des Flurs/Weges/Ganges: 6 m

Mindestbreite des Flurs/Weges/Ganges: 250 cm

Die Breite des Weges/Flures ist nicht eingeschränkt.

Anmerkungen für den Gast: Die Ziele im EG sind alle in Sichtweite, die Weglängen betragen zwischen 4 m und 6 m.

Zugang zum stufenlosen Nebeneingang durch den Vikariatsgarten



Haupteingang

©Manuela Fischer



Vikariatsgasse

©Manuela Fischer



Zugang zum stufenlosen Nebeneingang durch den Vikariatsgarten

©Manuela Fischer



Zugang zum stufenlosen Nebeneingang durch den Vikariatsgarten

©Manuela Fischer



Weg durch den Vikariatsgarten

©Manuela Fischer



Am Ende der Häuserzeile rechts in die Vikariatsgasse einbiegen

©Manuela Fischer

Den stufenlosen Nebeneingang des Museums erreicht man fußläufig durch den Vikariatsgarten. Am Haupteingang ein Stück die Strasse runter, dann rechts in die Vikariatsgasse einbiegen. Nach ca. 80 m geht man rechts durch das steinerne Tor in den Vikariatsgarten und folgt dem Weg.

Neubau: Kasse



Neubau: Kasse

©Manuela Fischer

Eingangsbereich

Eingang zur Kasse über den Hof



Eingang zur Kasse über den Hof

©Manuela Fischer

Der Eingang / Zugang ist nicht stufenlos möglich.

Nebeneingang



Nebeneingang

©Manuela Fischer



Nebeneingang

©Manuela Fischer



Blick von der Kasse
zum Nebeneingang

©Manuela Fischer



Nebeneingang

©Manuela Fischer

Der Eingang / Zugang ins Gebäude ist stufenlos möglich.

Eingangstür

Lichte Breite des Durchgangs: 228 cm

Art der Tür: Zweiflügel

Die Tür wird mit eigenem Kraftaufwand geöffnet. Die Tür wird durch eine Servicekraft geöffnet.

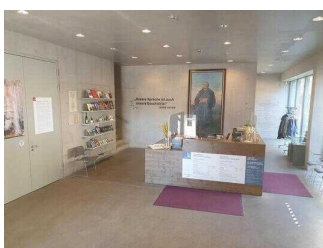
BREITE der kleineren Bewegungsfläche vor/hinter der Tür: 200 cm

TIEFE der kleineren Bewegungsfläche vor/hinter der Tür: 200 cm

Höhe der Türschwelle: 0 cm

Anmerkungen für den Gast: Rechts neben der schwergängigen Eingangstür befindet sich eine Klingel. Bei Bedarf bitte läuten. Das Servicepersonal ist bei der Türöffnung behilflich.

Kasse



Kasse

©Manuela Fischer

BREITE der Bewegungsfläche vor dem Schalter/Tresen/der Kasse: 150 cm

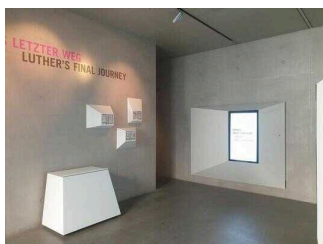
TIEFE der Bewegungsfläche vor dem Schalter/Tresen/der Kasse: 150 cm

Der Schalter/Tresen/die Kasse ist an der höchsten Stelle 120 cm hoch.

Der Schalter/Tresen/die Kasse ist an der niedrigsten Stelle 90 cm hoch.

Es ist eine andere, gleichwertige Kommunikationsmöglichkeit im Sitzen vorhanden.

EG, Neubau/Altbau: Ausstellungsräume



EG, Neubau/Altbau:
Ausstellungsräume

©Manuela Fischer



EG, Neubau/Altbau:
Ausstellungsräume

©Manuela Fischer



EG, Neubau/Altbau:
Ausstellungsräume

©Manuela Fischer



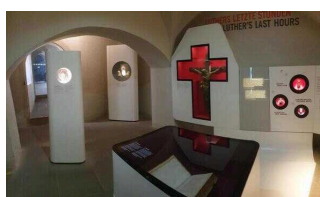
EG, Neubau/Altbau:
Ausstellungsräume

©Manuela Fischer



EG, Neubau/Altbau:
Ausstellungsräume

©Manuela Fischer



EG, Neubau/Altbau:
Ausstellungsräume

©Manuela Fischer

Ausstellungsraum/weitläufiger Raum

Neubau, EG: 1. Ausstellungsraum "Himmel, Hölle, Fegefeuer"



Neubau, EG: 1.
Ausstellungsraum
"Himmel, Hölle,
Fegefeuer"

©Manuela Fischer



Neubau, EG: 1.
Ausstellungsraum
"Himmel, Hölle,
Fegefeuer"

©Manuela Fischer



Neubau, EG: 1.
Ausstellungsraum
"Himmel, Hölle,
Fegefeuer"

©Manuela Fischer



Neubau, EG: 1.
Ausstellungsraum
"Himmel, Hölle,
Fegefeuer"

©Manuela Fischer



Neubau, EG: 1.
Ausstellungsraum
"Himmel, Hölle,
Fegefeuer"

©Manuela Fischer



Neubau, EG: 1.
Ausstellungsraum
"Himmel, Hölle,
Fegefeuer"

©Manuela Fischer

Tür zum Ausstellungsraum

Lichte Breite des Durchgangs: 160 cm

Art der Tür / des Durchgangs: Sonstige

Die Tür wird mit eigenem Kraftaufwand geöffnet. Die Tür wird durch eine Servicekraft geöffnet.

BREITE der kleineren Bewegungsfläche vor/hinter der Tür: 160 cm

TIEFE der kleineren Bewegungsfläche vor/hinter der Tür: 200 cm

Höhe der Türschwelle: 0 cm

Breite des schmalsten Durchgangs im Raum: 250 cm

Die Exponate sind überwiegend im Sitzen sichtbar, wahrnehmbar oder erkennbar.

Die Informationen zu den Exponaten sind überwiegend im Sitzen lesbar.

Informationen werden schriftlich vermittelt.

Altbau, EG: 2. Ausstellungsraum "Frostige Heimat"



Tür/Durchgang zum 2. Ausstellungsraum

©Manuela Fischer



Altbau, EG: 2. Ausstellungsraum "Frostige Heimat"

©Manuela Fischer



Altbau, EG: 2. Ausstellungsraum "Frostige Heimat"

©Manuela Fischer



Altbau, EG: 2. Ausstellungsraum "Frostige Heimat"

©Manuela Fischer



Tür/Durchgang zum 2. Ausstellungsraum (Blick auf den Durchgang zum 1. Ausstellungsraum)

©Manuela Fischer

Tür zum Ausstellungsraum

Lichte Breite des Durchgangs: 100 cm

Art der Tür: Einflügel

BREITE der kleineren Bewegungsfläche vor/hinter der Tür: 150 cm

TIEFE der kleineren Bewegungsfläche vor/hinter der Tür: 150 cm

Höhe der Türschwelle: 0 cm

Breite des schmalsten Durchgangs im Raum: 200 cm

Die Exponate sind überwiegend im Sitzen sichtbar, wahrnehmbar oder erkennbar.

Die Informationen zu den Exponaten sind überwiegend im Sitzen lesbar.

Informationen werden schriftlich vermittelt. Es gibt akustische Informationen.

Altbau, EG: 3. Ausstellungsraum "Luthers letzte Tage"



Altbau, EG: 3.
Ausstellungsraum
"Luthers letzte Tage"

©Manuela Fischer



Altbau, EG: 3.
Ausstellungsraum
"Luthers letzte Tage"

©Manuela Fischer



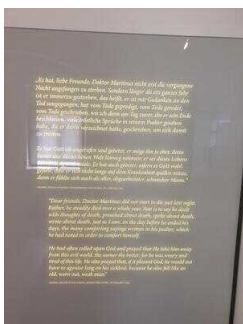
Altbau, EG: 3.
Ausstellungsraum
"Luthers letzte Tage"

©Manuela Fischer



Altbau, EG: 3.
Ausstellungsraum
"Luthers letzte Tage"

©Manuela Fischer



Informationstafel

©Manuela Fischer

Breite des schmalsten Durchgangs im Raum: 130 cm

Die Exponate sind überwiegend im Sitzen sichtbar, wahrnehmbar oder erkennbar.

Die Informationen zu den Exponaten sind überwiegend im Sitzen lesbar.

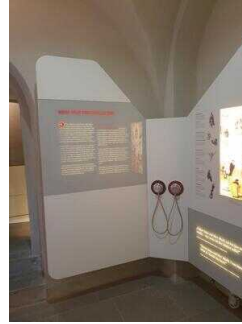
Informationen werden schriftlich vermittelt. Es gibt akustische Informationen.

Altbau, EG: 4. Ausstellungsraum "Nimm mein Seelchen zu dir"



Altbau, EG: 4.
Ausstellungsraum
"Nimm mein Seelchen
zu dir"

©Manuela Fischer



Altbau, EG: 4.
Ausstellungsraum
"Nimm mein Seelchen
zu dir"

©Manuela Fischer



Altbau, EG: 4.
Ausstellungsraum
"Nimm mein Seelchen
zu dir"

©Manuela Fischer



Altbau, EG: 4.
Ausstellungsraum
"Nimm mein Seelchen
zu dir"

©Manuela Fischer

Breite des schmalsten Durchgangs im Raum: 180 cm

Die Exponate sind überwiegend im Sitzen sichtbar, wahrnehmbar oder erkennbar.

Die Informationen zu den Exponaten sind überwiegend im Sitzen lesbar.

Informationen werden schriftlich vermittelt. Es gibt akustische Informationen.

Anmerkungen für den Gast: Der Raum ist nur über eine Stufe erreichbar.

Altbau, EG: 5. Ausstellungsraum "Luthers letzte Stunden"



Altbau, EG: 5.
Ausstellungsraum
"Luthers letzte
Stunden"

©Manuela Fischer



Altbau, EG: 5.
Ausstellungsraum
"Luthers letzte
Stunden"

©Manuela Fischer



Altbau, EG: 5.
Ausstellungsraum
"Luthers letzte
Stunden"

©Manuela Fischer



Altbau, EG: 5.
Ausstellungsraum
"Luthers letzte
Stunden"

©Manuela Fischer



Altbau, EG: 5.
Ausstellungsraum
"Luthers letzte
Stunden"

©Manuela Fischer

Breite des schmalsten Durchgangs im Raum: 107 cm

Die Exponate sind überwiegend im Sitzen sichtbar, wahrnehmbar oder erkennbar.

Die Informationen zu den Exponaten sind überwiegend im Sitzen lesbar.

Informationen werden schriftlich vermittelt.

Anmerkungen für den Gast: Der Raum ist nur über Stufen erreichbar.

Schwelle/Stufe/Treppe

Altbau, EG: Stufe am 4. Ausstellungsraum "Nimm mein Seelchen zu dir"



EG, Altbau: Stufe am
4. Ausstellungsraum
"Nimm mein Seelchen
zu dir"

©Manuela Fischer

Vorhandene Schwellen/Stufen: 1

Höhe der Schwellen/Stufen: 20 cm

Die Treppe hat gerade Läufe.

Die Treppe hat keinen Handlauf.

Altbau, EG: Stufe am 5. Ausstellungsraum "Luthers letzte Stunden"



EG, Altbau: Stufe am
5. Ausstellungsraum
"Luthers letzte
Stunden"

©Manuela Fischer

Vorhandene Schwellen/Stufen: 2

Höhe der Schwellen/Stufen: 21 cm

Die Treppe hat gerade Läufe.

Die Treppe hat keinen Handlauf.

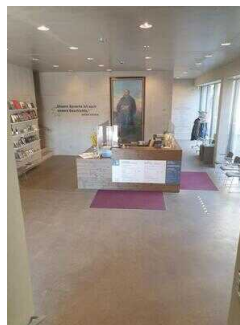
Flur/Weg/Gang innen

Neubau, EG: Weg in der Lobby von der Kasse zum Eingang Ausstellung EG / Treppenhaus / Aufzug / Eingang Hofseite / Nebeneingang Vikariatsgarten



Links im Bild: Eingang
Hofseite, rechts im
Bild: Nebeneingang
Vikariatsgarten,
Mitte Bild: Eingang
Ausstellung EG,
Aufzug und Treppe ins
OG

©Manuela Fischer



Blick auf die Kasse

©Manuela Fischer

Länge des Flurs/Weges/Ganges: 6 m

Mindestbreite des Flurs/Weges/Ganges: 250 cm

Die Breite des Weges/Flures ist nicht eingeschränkt.

Anmerkungen für den Gast: Die Ziele im EG sind alle in Sichtweite, die Weglängen betragen zwischen 4 m und 6 m.

Neubau/ Altbau, EG: Weg durch die Ausstellungsräume (von Eingang bis zum 3. Ausstellungsraum)



Neubau, EG:
Weg durch die
Ausstellungsräume

©Manuela Fischer



Neubau, EG:
Weg durch die
Ausstellungsräume

©Manuela Fischer



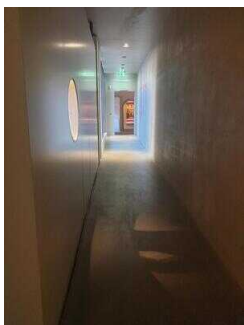
Neubau, EG:
Weg durch die
Ausstellungsräume

©Manuela Fischer



Neubau, EG:
Weg durch die
Ausstellungsräume

©Manuela Fischer



Neubau, EG:
Weg durch die
Ausstellungsräume

©Manuela Fischer



Neubau, EG:
Weg durch die
Ausstellungsräume

©Manuela Fischer



Neubau, EG:
Weg durch die
Ausstellungsräume

©Manuela Fischer



Neubau, EG:
Weg durch die
Ausstellungsräume

©Manuela Fischer

Länge des Flurs/Weges/Ganges: 40 m

Mindestbreite des Flurs/Weges/Ganges: 150 cm

Vorhandene Durchgänge sind mindestens 78 cm breit.

Neubau, EG: Durchgang "Luthers letzter Weg" zwischen 1. und 2. Ausstellungsraum



Neubau, EG:
Durchgang "Luthers
letzter Weg"

©Manuela Fischer



Neubau, EG:
Durchgang "Luthers
letzter Weg"

©Manuela Fischer

Länge des Flurs/Weges/Ganges: 14 m

Mindestbreite des Flurs/Weges/Ganges: 150 cm

Die Breite des Weges/Flures ist nicht eingeschränkt.

Anmerkungen für den Gast: Der Weg hat eine Längsneigung von 3%.

1. OG, Neubau/Altbau: Ausstellungenräume



EG: Treppe und
Aufzug ins 1. OG

©Manuela Fischer



Aufzug

©Manuela Fischer



1. OG, Neubau/Altbau:
Ausstellungenräume

©Manuela Fischer



1. OG, Neubau/Altbau:
Ausstellungenräume

©Manuela Fischer



1. OG, Neubau/Altbau: Ausstellungsräume

©Manuela Fischer



1. OG, Neubau/Altbau: Ausstellungsräume

©Manuela Fischer



1. OG, Neubau/Altbau: Ausstellungsräume

©Manuela Fischer

Ausstellungsraum/weitläufiger Raum

Neubau, 1. OG: 1. Ausstellungsraum "Sterben nach Luther"



Neubau, 1. OG: 1. Ausstellungsraum "Sterben nach Luther"

©Manuela Fischer



Neubau, 1. OG: 1. Ausstellungsraum "Sterben nach Luther"

©Manuela Fischer



Neubau, 1. OG: 1. Ausstellungsraum "Sterben nach Luther"

©Manuela Fischer



Neubau, 1. OG: 1. Ausstellungsraum "Sterben nach Luther"

©Manuela Fischer



Neubau, 1. OG: 1. Ausstellungsraum "Sterben nach Luther"

©Manuela Fischer

Breite des schmalsten Durchgangs im Raum: 120 cm

Die Exponate sind überwiegend im Sitzen sichtbar, wahrnehmbar oder erkennbar.

Die Informationen zu den Exponaten sind überwiegend im Sitzen lesbar.

Informationen werden schriftlich vermittelt. Es gibt akustische Informationen.

Altbau, 1. OG: 2. Ausstellungsraum "Luthers Vermächtnis"



Altbau, 1. OG: 2. Ausstellungsraum "Luthers Vermächtnis"

©Manuela Fischer



Altbau, 1. OG: 2. Ausstellungsraum "Luthers Vermächtnis"

©Manuela Fischer



Altbau, 1. OG: 2. Ausstellungsraum "Luthers Vermächtnis"

©Manuela Fischer



Altbau, 1. OG: 2. Ausstellungsraum "Luthers Vermächtnis"

©Manuela Fischer

Tür zum Ausstellungsraum

Lichte Breite des Durchgangs: 100 cm

Art der Tür: Einflügel

BREITE der kleineren Bewegungsfläche vor/hinter der Tür: 150 cm

TIEFE der kleineren Bewegungsfläche vor/hinter der Tür: 200 cm

Höhe der Türschwelle: 0 cm

Breite des schmalsten Durchgangs im Raum: 170 cm

Die Exponate sind überwiegend im Sitzen sichtbar, wahrnehmbar oder erkennbar.

Die Informationen zu den Exponaten sind überwiegend im Sitzen lesbar.

Es gibt akustische Informationen. Informationen werden schriftlich vermittelt.

Altbau, 1. OG: 3. Ausstellungsraum "Luther und der Tod"



Altbau, 1. OG: 3.
Ausstellungsraum
"Luther und der Tod"

©Manuela Fischer



Altbau, 1. OG: 3.
Ausstellungsraum
"Luther und der Tod"

©Manuela Fischer



Altbau, 1. OG: 3.
Ausstellungsraum
"Luther und der Tod"

©Manuela Fischer



Altbau, 1. OG: 3.
Ausstellungsraum
"Luther und der Tod"

©Manuela Fischer



Altbau, 1. OG: 3.
Ausstellungsraum
"Luther und der Tod"

©Manuela Fischer

Breite des schmalsten Durchgangs im Raum: 150 cm

Die Exponate sind nicht überwiegend im Sitzen sichtbar, wahrnehmbar oder erkennbar.

Informationen werden schriftlich vermittelt.

Anmerkungen für den Gast: Alle Durchgänge durch die Ausstellungsräume im 1. OG sind mind. 88 cm breit.

Altbau, 1. OG: 4. Ausstellungsraum "Erinnerung im Wandel" – Übergang zur historischen Treppe zum OG "Luthers Sterberäume"



Übergang zum 4. Ausstellungsraum

©Manuela Fischer



Übergang zum 4. Ausstellungsraum

©Manuela Fischer



Exponate im Übergang zum 4. Ausstellungsraum

©Manuela Fischer



Durchgang zum 4. Ausstellungsraum "Erinnerung im Wandel" – Übergang zur historischen Treppe zum OG "Luthers Sterberäume"

©Manuela Fischer



4. Ausstellungsraum "Erinnerung im Wandel" – Übergang zur historischen Treppe zum OG "Luthers Sterberäume"

©Manuela Fischer



4. Ausstellungsraum "Erinnerung im Wandel" – Übergang zur historischen Treppe zum OG "Luthers Sterberäume"

©Manuela Fischer

Breite des schmalsten Durchgangs im Raum: 130 cm

Die Exponate sind überwiegend im Sitzen sichtbar, wahrnehmbar oder erkennbar.

Die Informationen zu den Exponaten sind überwiegend im Sitzen lesbar.

Informationen werden schriftlich vermittelt.

Anmerkungen für den Gast: Durchgänge sind größer als 88 cm.

Schwelle/Stufe/Treppe

Neubau: Treppenhaus



Neubau: Treppenhaus

©Manuela Fischer



Neubau: Treppenhaus

©Manuela Fischer



Neubau: Treppenhaus

©Manuela Fischer

Vorhandene Schwellen/Stufen: 20

Höhe der Schwellen/Stufen: 15 cm

Die Treppe hat gerade Läufe.

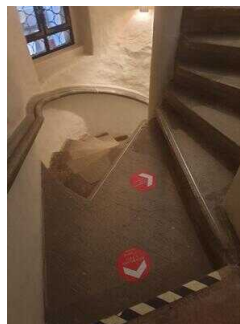
Die Treppe hat beidseitige Handläufe.

Altbau, 1. OG: Stufen 4. Ausstellungsraum, Übergang zur historischen Treppe



Altbau, 1. OG:
1. Stufe am 4.
Ausstellungsraum,
Übergang zur
historischen Treppe

©Manuela Fischer



Stufe am Zugang zur
historischen Treppe

©Manuela Fischer

Vorhandene Schwellen/Stufen: 1

Höhe der Schwellen/Stufen: 8 cm

Die Treppe hat gerade Läufe.

Die Treppe hat keinen Handlauf.

Anmerkungen für den Gast: Am Zugang zur historischen Treppe gibt es ebenfalls noch eine Stufe in Höhe von 7 cm.

Neubau: Aufzug



Einstieg im EG

©Manuela Fischer



Neubau: Aufzug

©Manuela Fischer



Neubau: Aufzug

©Manuela Fischer



Bedienelemente

©Manuela Fischer



Ausstieg 1. OG

©Manuela Fischer

BREITE der Bewegungsfläche vor dem Aufzug beim Einstieg: 150 cm

TIEFE der Bewegungsfläche vor dem Aufzug beim Einstieg: 150 cm

Lichte Durchgangsbreite der Aufzugtür: 90 cm

BREITE der Kabine innen: 107 cm

TIEFE der Kabine innen: 210 cm

BREITE der Bewegungsfläche vor dem Aufzug beim Ausstieg: 150 cm

TIEFE der Bewegungsfläche vor dem Aufzug beim Ausstieg: 150 cm

Es gibt kein horizontales Bedientableau.

Die Bedienelemente/Befehlsgeber sind wie folgt angeordnet:

HÖCHSTE Stelle der Bedienelemente: 107 cm

TIEFSTE Stelle der Bedienelemente: 91 cm

Der waagerechte Abstand von der Ecke der Kabine bis zum ersten Bedienelement (mittig) ist 154 cm.

Flur/Weg/Gang innen

Neubau, EG: Weg in der Lobby von der Kasse zum Eingang Ausstellung EG / Treppenhaus / Aufzug / Eingang Hofseite / Nebeneingang Vikariatsgarten



Links im Bild: Eingang Hofseite, rechts im Bild: Nebeneingang Vikariatsgarten, Mitte Bild: Eingang Ausstellung EG, Aufzug und Treppe ins OG

©Manuela Fischer



Blick auf die Kasse

©Manuela Fischer

Länge des Flurs/Weges/Ganges: 6 m

Mindestbreite des Flurs/Weges/Ganges: 250 cm

Die Breite des Weges/Flures ist nicht eingeschränkt.

Anmerkungen für den Gast: Die Ziele im EG sind alle in Sichtweite, die Weglängen betragen zwischen 4 m und 6 m.

1. OG: Altbau: Durchgang vom 1. zum 2. Ausstellungsraum



1. OG: Altbau:
Durchgang
vom 1. zum 2.
Ausstellungsraum

©Manuela Fischer

Länge des Flurs/Weges/Ganges: 11 m

Mindestbreite des Flurs/Weges/Ganges: 150 cm

Die Breite des Weges/Flures ist nicht eingeschränkt.

Anmerkungen für den Gast: Der Durchgang hat eine Längsneigung von 3%.

OG, Altbau: "Luthers Sterberäume"



Historische Treppe

©Manuela Fischer



OG, Altbau: "Luthers Sterberäume"

©Manuela Fischer



OG, Altbau: "Luthers Sterberäume"

©Manuela Fischer



OG, Altbau: "Luthers Sterberäume"

©Manuela Fischer

Ausstellungsraum/weitläufiger Raum

Altbau, OG: "Luthers Sterberäume"



Altbau, OG: "Luthers Sterberäume"

©Manuela Fischer



Altbau, OG: "Luthers Sterberäume"

©Manuela Fischer



Altbau, OG: "Luthers Sterberäume"

©Manuela Fischer

Tür zum Ausstellungsraum

Lichte Breite des Durchgangs: 100 cm

Art der Tür: Einflügel

BREITE der kleineren Bewegungsfläche vor/hinter der Tür: 200 cm

TIEFE der kleineren Bewegungsfläche vor/hinter der Tür: 200 cm

Höhe der Türschwelle: 0 cm

Breite des schmalsten Durchgangs im Raum: 200 cm

Die Exponate sind überwiegend im Sitzen sichtbar, wahrnehmbar oder erkennbar.

Die Informationen zu den Exponaten sind überwiegend im Sitzen lesbar.

Informationen werden schriftlich vermittelt. Es gibt akustische Informationen.

Anmerkungen für den Gast: Der Raum besticht in erster Linie durch seine Schlichtheit. Auf Sitzbänken kann man den Informationen akustisch folgen (Hörstationen).

Altbau, OG: Zugang von der historischen Treppe zu den Ausstellungsräumen



Altbau, OG: Aufgang historische Treppe

©Manuela Fischer



Altbau, OG:
Vorraum zu den
Ausstellungsräumen

©Manuela Fischer



Zugang von der
Treppe zum OG

©Manuela Fischer



Informationstafel

©Manuela Fischer



Altbau, OG: Blick in
den Vorraum

©Manuela Fischer

Breite des schmalsten Durchgangs im Raum: 250 cm

Die Exponate sind überwiegend im Sitzen sichtbar, wahrnehmbar oder erkennbar.

Die Informationen zu den Exponaten sind überwiegend im Sitzen lesbar.

Informationen werden schriftlich vermittelt.

Anmerkungen für den Gast: Hier im Vorraum befindet sich nur eine Informationstafel "Ein Bühnenbild für Luthers Tod".

OG, Altbau: Ausstellungsräume "Luthers Sterbezimmer"



OG, Altbau:
Ausstellungsräume
"Luthers
Sterbezimmer"

©Manuela Fischer



OG, Altbau:
Ausstellungsräume
"Luthers
Sterbezimmer"

©Manuela Fischer



OG, Altbau:
Ausstellungsräume
"Luthers
Sterbezimmer"

©Manuela Fischer



OG, Altbau:
Ausstellungsräume
"Luthers
Sterbezimmer"

©Manuela Fischer



OG, Altbau:
Ausstellungsräume
"Luthers
Sterbezimmer"

©Manuela Fischer



OG, Altbau:
Ausstellungsräume
"Luthers
Sterbezimmer"

©Manuela Fischer



OG, Altbau:
Ausstellungsräume
"Luthers
Sterbezimmer"

©Manuela Fischer



Durchgang zum 2.
Zimmer

©Manuela Fischer

Tür zum Ausstellungsraum

Lichte Breite des Durchgangs: 90 cm

Art der Tür: Einflügel

BREITE der kleineren Bewegungsfläche vor/hinter der Tür: 100 cm

TIEFE der kleineren Bewegungsfläche vor/hinter der Tür: 200 cm

Höhe der Türschwelle: 6 cm

Breite des schmalsten Durchgangs im Raum: 160 cm

Die Exponate sind überwiegend im Sitzen sichtbar, wahrnehmbar oder erkennbar.

Die Informationen zu den Exponaten sind überwiegend im Sitzen lesbar.

Altbau, OG: Historische Treppe



Zugang zur
historischen Treppe
im 1. OG (hinten im
Bild)

©Manuela Fischer



Altbau, OG:
Historische Treppe

©Manuela Fischer



Altbau, OG:
Historische Treppe

©Manuela Fischer



Altbau, OG:
Historische Treppe

©Manuela Fischer



Altbau, OG:
Historische Treppe

©Manuela Fischer

Vorhandene Schwellen/Stufen: 26

Höhe der Schwellen/Stufen: 20 cm

Die Treppe hat keine geraden Läufe.

Die Treppe hat einen einseitigen Handlauf.

**Neubau, EG: Weg in der Lobby von der Kasse zum Eingang Ausstellung EG /
Treppenhaus / Aufzug / Eingang Hofseite / Nebeneingang Vikariatsgarten**



Links im Bild: Eingang
Hofseite, rechts im
Bild: Nebeneingang
Vikariatsgarten,
Mitte Bild: Eingang
Ausstellung EG,
Aufzug und Treppe ins
OG

©Manuela Fischer



Blick auf die Kasse

©Manuela Fischer

Länge des Flurs/Weges/Ganges: 6 m

Mindestbreite des Flurs/Weges/Ganges: 250 cm

Die Breite des Weges/Flures ist nicht eingeschränkt.

Anmerkungen für den Gast: Die Ziele im EG sind alle in Sichtweite, die Weglängen betragen zwischen 4 m und 6 m.

Altbau: Informationen zur Wegeführung



Zugang zur historischen Treppe durch den letzten Raum im EG

©Manuela Fischer



Zugang zur historischen Treppe durch den letzten Raum im 1. OG

©Manuela Fischer



Historische Treppe

©Manuela Fischer



Historische Treppe

©Manuela Fischer

Zu "Luthers Sterbezimmer" im Obergeschoss Altbau kann der Gast auf zwei Wegen erreichen:
1. Von der Kasse durch die Ausstellungsräume im Erdgeschoss. Im letzten Raum gibt es eine Stufe, die zur historischen Treppe führt.
oder
2. Durch die Ausstellungsräume im 1. OG. Im letzten Raum gibt es eine Stufe, die zur historischen Treppe führt.
Das OG ist nur über Treppen erreichbar.

EG, Neubau: Öffentliches WC für Menschen mit Behinderung



EG, Neubau:
Öffentliches WC
für Menschen mit
Behinderung

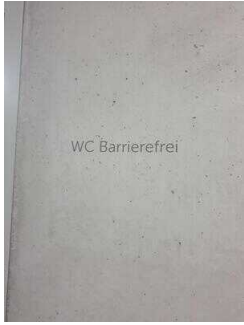
©Manuela Fischer



EG, Neubau:
Öffentliches WC
für Menschen mit
Behinderung

©Manuela Fischer

Neubau, EG: Öffentliches WC für Menschen mit Behinderung



Neubau, EG:
Öffentliches WC
für Menschen mit
Behinderung

©Manuela Fischer



Neubau, EG:
Öffentliches WC
für Menschen mit
Behinderung

©Manuela Fischer



Neubau, EG:
Öffentliches WC
für Menschen mit
Behinderung

©Manuela Fischer



Neubau, EG:
Öffentliches WC
für Menschen mit
Behinderung

©Manuela Fischer



Neubau, EG:
Öffentliches WC
für Menschen mit
Behinderung

©Manuela Fischer

Tür zum öffentlichen WC

Lichte Breite des Durchgangs: 107 cm

Art der Tür: Einflügel

Die Tür wird mit eigenem Kraftaufwand geöffnet.

Die kleinere Bewegungsfläche vor/hinter der Tür ist 150 cm tief und 300 cm breit.

Höhe der Türschwelle: 0 cm

Die Tür öffnet nach außen.

Die WC-Tür ist ohne Schlüssel zu öffnen.

WC

Es ist ein Unisex-WC vorhanden.

Es ist ein WC für Menschen mit Behinderung vorhanden.

Tiefe der WC-Schüssel: 70 cm

BREITE der Bewegungsfläche LINKS neben dem WC: 80 cm

TIEFE der Bewegungsfläche LINKS neben dem WC: 70 cm

BREITE der Bewegungsfläche RECHTS neben dem WC: 90 cm

TIEFE der Bewegungsfläche RECHTS neben dem WC: 70 cm

BREITE der Bewegungsfläche vor dem WC: 160 cm

TIEFE der Bewegungsfläche vor dem WC: 170 cm

Höhe des Toilettensitzes: 50 cm

Es ist ein Haltegriff links vom WC vorhanden.

Höhe des linken Haltegriffes: 85 cm

Länge des linken Haltegriffes: 85 cm

Der Haltegriff links vom WC ist hochklappbar.

Es ist ein Haltegriff rechts vom WC vorhanden.

Höhe des rechten Haltegriffes: 85 cm

Länge des rechten Haltegriffes: 85 cm

Der Haltegriff rechts vom WC ist hochklappbar.

Es sind links und rechts vom WC Haltegriffe vorhanden.

Der Abstand zwischen dem linken und dem rechten Haltegriff beträgt 67 cm.

Waschbecken

BREITE der Bewegungsfläche vor dem Waschbecken: 160 cm

TIEFE der Bewegungsfläche vor dem Waschbecken: 180 cm

Höhe des Waschbeckens (Oberkante vorne): 82 cm

Das Waschbecken ist unterfahrbar in einer Höhe von 67 cm und einer Tiefe von mindestens 30 cm.

Der Spiegel ist im Stehen und Sitzen einsehbar.

Es ist eine Schnur als Alarmauslöser vorhanden.

Höhe des Alarmauslösers vom Boden: 10 cm

Anmerkungen für den Gast: Ein Wickeltisch ist vorhanden. Links ist das WC eingeschränkt anfahrbar, da der Haltegriff am Waschbecken nicht hochklappbar ist.

Neubau, EG: Weg von der Kasse zum öffentlichen WC



Neubau, EG: Weg
von der Kasse zum
öffentlichen WC

©Manuela Fischer

Länge des Flurs/Weges/Ganges: 12 m

Mindestbreite des Flurs/Weges/Ganges: 150 cm

Die Breite des Weges/Flures ist nicht eingeschränkt.

Hilfsmittel

Alarm/Hilfsmittel

Aufzug: EG-1. OG

Ein abgehender Notruf im Aufzug wird akustisch bestätigt, z.B. durch eine Gegensprechanlage.

Assistenzhunde (Begleithunde, Blindenführhunde etc.) dürfen in alle relevanten Bereiche/Räume des Betriebes/Angebotes mitgebracht werden.

Es werden Hilfsmittel angeboten.

Andere angebotene Hilfsmittel: Museumshocker

Anmerkungen für den Gast: WLAN ist im Gebäude vorhanden.