

## MDCC Arena Magdeburg

Heinz-Krügel Patz 1  
39114 Magdeburg

Tel: +49 391 593450

info@mvgm.de  
<http://www.mvgm.de>

## Informationen für Menschen mit Gehbehinderung und Rollstuhlfahrer

Die Informationen zur Barrierefreiheit wurden am 17. August 2023 im Rahmen des Systems "Reisen für Alle" erhoben und sind geprüft.

Detailinformationen zu Treppen, Aufzügen / Treppenliften, Rampen, Automaten und speziellen Türen auf dem Weg zu einzelnen Bereichen finden Sie in der entsprechenden Kategorie.

## Fotos zur Einrichtung



MDCC Arena



MDCC Arena  
Magdeburg

## Parken

### Parkplatz für Menschen mit Behinderungen



Parkplatz für  
Menschen mit  
Behinderungen



Parkplatz für  
Menschen mit  
Behinderungen

Es ist ein Parkplatz vorhanden.

Es ist mindestens 1 Parkplatz für Menschen mit Behinderung vorhanden.

Es gibt 32 Stellplatz/-plätze für Menschen mit Behinderung.

Stellplatzbreite: 350 cm

Stellplatzlänge: 500 cm

Der Parkplatz ist von der Oberflächenbeschaffenheit her erschütterungsarm und leicht begeh- und befahrbar (z.B. Asphalt, engfugige Platten, etc.).

Entfernung des Stellplatzes/der Stellplätze für Menschen mit Behinderung zum Eingangsbereich: 20 m

Der Stellplatz / die Stellplätze für Menschen mit Behinderung ist/sind gekennzeichnet.

Anmerkungen für den Gast: Die Parkplätze befinden sich vor dem Eingang Nord-West des Stadions.

## Weg außen vom Parkplatz zum Eingang / Kasse

---



Weg außen vom  
Parkplatz zum  
Eingang / Kasse



Weg außen vom  
Parkplatz zum  
Eingang / Kasse

---

Breite des Weges: 1000 cm

Länge des Weges: 60 m

Der Weg ist von der Oberflächenbeschaffenheit her erschütterungsarm und leicht begeh- und befahrbar (z.B. Asphalt, engfugige Platten, etc.).

Es sind Umlaufschranken vorhanden.

BREITE der Bewegungsfläche zwischen den Schranken: 155 cm

TIEFE der Bewegungsfläche zwischen den Schranken: 250 cm

Maximale Längsneigung des Weges: 0 %

Maximale Längsneigung über eine Strecke von 0 m.

Anmerkungen für den Gast: Der Weg ist unproblematisch und führt direkt zur Kasse /zum Eingang West.

# Strassenbahnhaltestelle

## Straßenbahnhaltestelle "Arenen"

---



Haltestelle "Arenen"



Haltestelle "Arenen"



Haltestelle "Arenen"

---

Es gibt keine Haltestelle des öffentlichen Personennahverkehrs (ÖPNV) in max. 100m Entfernung vom Eingang/Zugang.

## Weg von der Straßenbahnhaltestelle zum Eingang

---



Weg von der Haltestelle zur Arena



Ampel auf dem Weg zur Arena



Weg von der Straßenbahnhaltestelle zum Eingang



Weg von der Straßenbahnhaltestelle zum Eingang

---

Breite des Weges: 500 cm

Länge des Weges: 600 m

Der Weg ist von der Oberflächenbeschaffenheit her erschütterungsarm und leicht begeh- und befahrbar (z.B. Asphalt, engfugige Platten, etc.).

Es sind Poller vorhanden.

Abstand zwischen den Pollern: 95 cm

Maximale Längsneigung des Weges: 0 %

Maximale Längsneigung über eine Strecke von 0 m.

Anmerkungen für den Gast: Auf dem Weg muß die Berliner Chaussee an einer bedarfsgesteuerten Ampel überquert werden.

## Eingang Stadion

### Eingangsbereich Arena

---



Flügeltor des Eingangsbereiches



Eingangsbereich Arena

---

Der Eingang / Zugang ins Gebäude ist stufenlos möglich.

Anmerkungen für den Gast: Für Menschen mit Behinderungen können die Flügelttore des Eingangs geöffnet werden. Das Servicepersonal ist gern behilflich.

## Kasse

### Tageskasse am Eingang

---



Tageskasse am Haupteingang



Tageskasse am Haupteingang

---

BREITE der Bewegungsfläche vor dem Schalter/Tresen/der Kasse: 120 cm

TIEFE der Bewegungsfläche vor dem Schalter/Tresen/der Kasse: 250 cm

Der Schalter/Tresen/die Kasse ist an der höchsten Stelle 150 cm hoch.

Der Schalter/Tresen/die Kasse ist an der niedrigsten Stelle 120 cm hoch.

Es ist keine andere, gleichwertige Kommunikationsmöglichkeit im Sitzen vorhanden.

Es ist ein Kassendurchgang vorhanden.

Der Kassendurchgang ist 80 cm breit.

Anmerkungen für den Gast: Es ist zweckmäßig, Tickets im Vorverkauf zu erwerben. Die Kassensituation ist nicht ideal (lange Schlangen und anstehen vor einer Veranstaltung)!

## Tribüne

### Schwelle/Stufe/Treppe

#### Treppe auf der Westtribüne zu den Sitzplätzen

Vorhandene Schwellen/Stufen: 50

Höhe der Schwellen/Stufen: 18 cm

Die Treppe hat gerade Läufe.

Die Treppe hat keinen Handlauf.

Anmerkungen für den Gast: Als Aufstiegshilfe, können die rechts und links befindlichen Sitzschalen genutzt werden.

#### Treppe parallel zum Personenhublift

Vorhandene Schwellen/Stufen: 7

Höhe der Schwellen/Stufen: 18 cm

Die Treppe hat gerade Läufe.

Die Treppe hat beidseitige Handläufe.

### Rampe / Fluchtweg von der Tribüne zum Innenraum

---



Rampe / Fluchtweg  
von der Tribüne zum  
Innenraum



Rampe / Fluchtweg  
von der Tribüne zum  
Innenraum

---

Maximale Längsneigung der Rampe: 6 %

Geringste nutzbare Laufbreite: 140 cm



Länge des längsten Rampenlaufs: 150 m

Die Rampe hat einschließlich ggf. vorhandener Podeste eine Gesamtlänge von 350 m.

Die Rampe hat einen einseitigen Handlauf.

Die Handläufe werden am Anfang und Ende waagrecht weitergeführt.

BREITE der Bewegungsfläche vor der Rampe: 150 cm

TIEFE der Bewegungsfläche vor der Rampe: 150 cm

BREITE der Bewegungsfläche am Ende der Rampe: 150 cm

TIEFE der Bewegungsfläche am Ende der Rampe: 150 cm

Anmerkungen für den Gast: Die Rampe dient als zusätzliche Möglichkeit über den Innenraum zu den Stellplätzen auf der Tribüne zu gelangen.

## Personenhublift von der Ebene 0 zu den Plätzen auf der Tribüne

---



Bedienungshinweise  
Personenhublift zu  
den Tribünen



Bedienelemente  
Personenhublift zu  
den Tribünen



Personenhublift  
von der Ebene 0 zu  
den Stellplätzen für  
Rollstuhlfahrer

---

BREITE der Bewegungsfläche vor dem Aufzug beim Einstieg: 400 cm

TIEFE der Bewegungsfläche vor dem Aufzug beim Einstieg: 400 cm

Lichte Durchgangsbreite der Aufzugtür: 90 cm

BREITE der Kabine innen: 90 cm

TIEFE der Kabine innen: 160 cm

BREITE der Bewegungsfläche vor dem Aufzug beim Ausstieg: 400 cm

TIEFE der Bewegungsfläche vor dem Aufzug beim Ausstieg: 400 cm

Es gibt ein horizontales Bedientableau.

Anmerkungen für den Gast: Die 3 baugleichen Hublifte sind ohne Probleme selbst zu betätigen. Es steht aber auch Servicepersonal zur Verfügung.

## Flur/Weg/Gang innen

### Weg vom Hublift zu den Stellplätzen für Rollstuhlfahrer

---



Weg vom Hublift zu den Stellplätzen für Rollstuhlfahrer zu den Tribünen



Weg vom Hublift zu den Stellplätzen für Rollstuhlfahrer

---

Länge des Flurs/Weges/Ganges: 80 m

Mindestbreite des Flurs/Weges/Ganges: 800 cm

Die Breite des Weges/Flures ist nicht eingeschränkt.

Anmerkungen für den Gast: Der Weg ist unkompliziert allerdings unmittelbar vor Veranstaltungen sehr frequentiert.

### Weg zu den Plätzen für Rollstuhlfahrer

---



Weg zu den Plätzen für Rollstuhlfahrer

Länge des Flurs/Weges/Ganges: 10 m

Mindestbreite des Flurs/Weges/Ganges: 150 cm

Vorhandene Durchgänge sind mindestens 88 cm breit.

Anmerkungen für den Gast: Zum Auffinden der Rollstuhlfahrerplätze auf der Tribüne bitte das Servicepersonal fragen.

## Weg vom Eingang zur Tribüne

---



Weg vom Eingang zur Tribüne

---

Länge des Flurs/Weges/Ganges: 30 m

Mindestbreite des Flurs/Weges/Ganges: 1000 cm

Die Breite des Weges/Flures ist nicht eingeschränkt.

## Stellplätze für Rollstuhlfahrer auf der Westtribüne

---



Stellplätze für Rollstuhlfahrer auf der Westtribüne

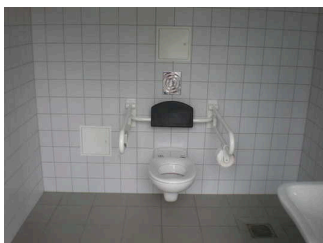
---

Es sind bis zu 60 Stellplätze für Rollstuhlfahrer auf der Westtribüne vorhanden.  
Die Maße sind: 90 cm breit x 120 cm tief.

## Öffentliches WC für Menschen mit Behinderung

### Öffentliches WC für Menschen mit Behinderungen

---

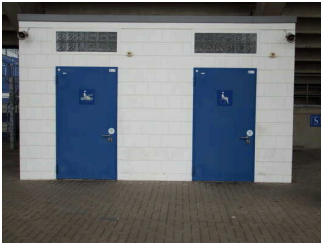


WC im öffentlichen WC für Menschen mit Behinderungen



Waschbecken im öffentlichen WC für Menschen mit Behinderungen





## Öffentliches WC für Menschen mit Behinderungen

---

Tür zum öffentlichen WC

Lichte Breite des Durchgangs: 110 cm

Art der Tür: Einflügel

Die Tür wird mit eigenem Kraftaufwand geöffnet.

BREITE der kleineren Bewegungsfläche vor/hinter der Tür: 150 cm

TIEFE der kleineren Bewegungsfläche vor/hinter der Tür: 150 cm

Höhe der Türschwelle: 0 cm

Anmerkungen für den Gast: Die WC's sind unmittelbar in der Nähe der Personenhublifte angeordnet.

Die Tür öffnet nach außen.

Die WC-Tür ist mit einem Euroschlüssel zu öffnen.

### WC

Es ist ein Unisex-WC vorhanden.

Es ist ein WC für Menschen mit Behinderung vorhanden.

Tiefe der WC-Schüssel: 70 cm

BREITE der Bewegungsfläche LINKS neben dem WC: 88 cm

TIEFE der Bewegungsfläche LINKS neben dem WC: 70 cm

BREITE der Bewegungsfläche RECHTS neben dem WC: 88 cm

TIEFE der Bewegungsfläche RECHTS neben dem WC: 70 cm

BREITE der Bewegungsfläche vor dem WC: 160 cm

TIEFE der Bewegungsfläche vor dem WC: 170 cm

Höhe des Toilettensitzes: 44 cm

Es ist ein Haltegriff links vom WC vorhanden.

Höhe des linken Haltegriffes: 85 cm

Länge des linken Haltegriffes: 84 cm

Der Haltegriff links vom WC ist hochklappbar.

Es ist ein Haltegriff rechts vom WC vorhanden.

Höhe des rechten Haltegriffes: 85 cm

Länge des rechten Haltegriffes: 84 cm

Der Haltegriff rechts vom WC ist hochklappbar.

Anmerkungen zum WC: Am rechten Haltegriff ist eine griffgünstige Betätigung für die Spülung angebracht!

### Waschbecken

BREITE der Bewegungsfläche vor dem Waschbecken: 150 cm

TIEFE der Bewegungsfläche vor dem Waschbecken: 160 cm

Höhe des Waschbeckens (Oberkante vorne): 79 cm

Das Waschbecken ist unterfahrbar in einer Höhe von 67 cm und einer Tiefe von mindestens 30 cm.

Der Spiegel ist im Stehen und Sitzen einsehbar.

## Weg zum Öffentlichen WC für Menschen mit Behinderungen

---



Weg außen zum  
Öffentlichen WC

---

Breite des Weges: 500 cm

Länge des Weges: 20 m

Der Weg ist von der Oberflächenbeschaffenheit her nicht erschütterungsarm und leicht begeh- und befahrbar (z.B. Asphalt, engfugige Platten, etc.).

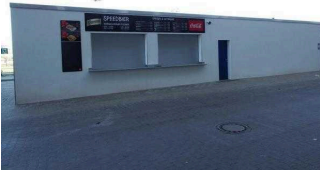
Maximale Längsneigung des Weges: 0 %

Maximale Längsneigung über eine Strecke von 0 m.

# Kiosk

## Weg vom Eingang zum Kiosk

---



Weg vom Eingang  
zum Kiosk

---

Breite des Weges: 400 cm

Länge des Weges: 30 m

Der Weg ist von der Oberflächenbeschaffenheit her erschütterungsarm und leicht begeh- und befahrbar (z.B. Asphalt, engfugige Platten, etc.).

Maximale Längsneigung des Weges: 0 %

Maximale Längsneigung über eine Strecke von 30 m.

## Speisen- und Getränkekiosk

---



Speisen- und  
Getränkekiosk

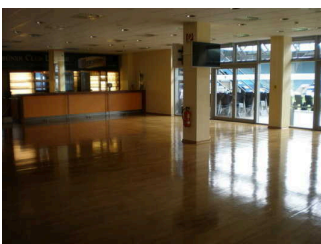
---

Die Kioske sind rund um das Gebäude unter den Tribünen verteilt und ebenerdig erreichbar. Die Höhe des Tresens beträgt 80 cm.

## 1. OG: V.I.P. Bereich

### 1. OG: Raum VIP- und Veranstaltungsbereich auf der Haupttribüne

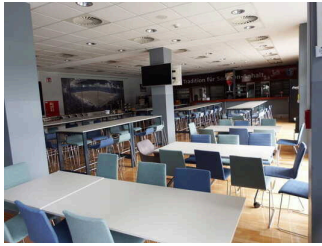
---



Raum VIP- und  
Veranstaltungsbereich  
in der Haupttribüne 1.  
OG



VIP- und  
Veranstaltungsbereich  
Bereich in der  
Haupttribüne



Raum VIP- und  
Veranstaltungsbereich  
in der Haupttribüne

---

BREITE des Raums: 15 m

TIEFE des Raums: 40 m

Breite des schmalsten Durchgangs im Raum: 90 cm

Es sind Sitzgelegenheiten vorhanden.

Es sind Sitzreihen vorhanden.

Abstand zwischen Sitz und Vorderreihe: 60 cm

Anmerkungen für den Gast: Der Raum wird temporär zu Veranstaltungen bestuhlt, d.h. die Situation kann nicht allgemeingültig beschrieben werden.

## **Treppe von der Ebene 0 zum VIP-, Veranstaltungsbereich 1.OG**

Vorhandene Schwellen/Stufen: 40

Höhe der Schwellen/Stufen: 18 cm

Die Treppe hat gerade Läufe.

Die Treppe hat beidseitige Handläufe.

## **Aufzug von der Ebene 0 zum VIP-, Veranstaltungsbereich Bereich 1.OG**



Bedienelemente  
Aufzug zum  
VIP-, Veranstaltungsbere



Tür zum Aufzug zum  
VIP-, Veranstaltungsbereich



Aufzugskabine

---

BREITE der Bewegungsfläche vor dem Aufzug beim Einstieg: 300 cm

TIEFE der Bewegungsfläche vor dem Aufzug beim Einstieg: 400 cm

Lichte Durchgangsbreite der Aufzugtür: 90 cm

BREITE der Kabine innen: 110 cm

TIEFE der Kabine innen: 210 cm

BREITE der Bewegungsfläche vor dem Aufzug beim Ausstieg: 400 cm

TIEFE der Bewegungsfläche vor dem Aufzug beim Ausstieg: 400 cm

Es gibt kein horizontales Bedientableau.

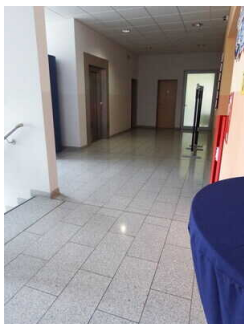
Die Bedienelemente/Befehlsgeber sind wie folgt angeordnet:

HÖCHSTE Stelle der Bedienelemente: 108 cm

TIEFSTE Stelle der Bedienelemente: 87 cm

Der waagerechte Abstand von der Ecke der Kabine bis zum ersten Bedienelement (mittig) ist 90 cm.

## **Flur innen vom Aufzug zum VIP-, Veranstaltungsbereich Bereich 1. OG**



Flur innen vom  
Aufzug zum VIP-,  
Veranstaltungsbereich  
Bereich 1. OG

---

Länge des Flurs/Weges/Ganges: 8 m

Mindestbreite des Flurs/Weges/Ganges: 300 cm

Die Breite des Weges/Flures ist nicht eingeschränkt.



## Tür

### Tür Windfang außen VIP-, Veranstaltungsbereich Bereich Ebene 0

---



Tür Windfang  
außen zum VIP-,  
Veranstaltungsbereich  
Ebene 0

---

Lichte Breite des Durchgangs: 250 cm

Art der Tür: Zweiflügel

Die Tür wird durch eine Servicekraft geöffnet.

BREITE der kleineren Bewegungsfläche vor/hinter der Tür: 250 cm

TIEFE der kleineren Bewegungsfläche vor/hinter der Tür: 400 cm

Höhe der Türschwelle: 1 cm

Anmerkungen für den Gast: Diese Tür ist immer vom Einlassdienst besetzt.

### Tür Windfang innen VIP-, Veranstaltungsbereich Bereich Ebene 0

---



Tür Windfang  
innen VIP-,  
Veranstaltungsbereich  
Bereich Ebene 0

---

Lichte Breite des Durchgangs: 250 cm

Art der Tür: Zweiflügel

Die Tür wird durch eine Servicekraft geöffnet.

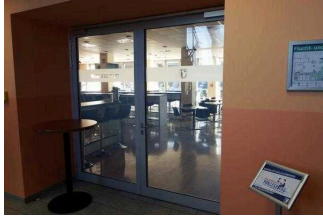
BREITE der kleineren Bewegungsfläche vor/hinter der Tür: 250 cm

TIEFE der kleineren Bewegungsfläche vor/hinter der Tür: 400 cm

Höhe der Türschwelle: 0 cm

## Tür zum Eingang VIP-, Veranstaltungsbereich Bereich 1. OG

---



Tür zum Eingang VIP-,  
Veranstaltungsbereichbereich  
1. OG

---

Lichte Breite des Durchgangs: 250 cm

Art der Tür: Zweiflügel

Die Tür wird durch eine Servicekraft geöffnet.

BREITE der kleineren Bewegungsfläche vor/hinter der Tür: 250 cm

TIEFE der kleineren Bewegungsfläche vor/hinter der Tür: 400 cm

Höhe der Türschwelle: 1 cm

Anmerkungen für den Gast: An dieser Stelle ist bei Veranstaltungen immer Servicepersonal stationiert.

## Technische Hilfsmittel

### Technische Hilfsmittel

---



Headset Für  
Spielkommentar

---

Assistenzhunde (Begleithunde, Blindenführhunde etc.) dürfen in alle relevanten Bereiche/Räume des Betriebes/Angebotes mitgebracht werden.

Es werden Hilfsmittel angeboten.

Audioguides

Andere angebotene Hilfsmittel: Für Sehbehinderte existiert die Möglichkeit über Headsets das Spiel über einen extra gesprochenen Kommentar zu verfolgen!