

Messe Magdeburg

Tessenowstrasse 5 a
39114 Magdeburg

Tel: +49 391 593450

info@mvgm.de
<http://www.mvgm.de>

Informationen für Menschen mit Gehbehinderung und Rollstuhlfahrer

Die Informationen zur Barrierefreiheit wurden am 17. August 2023 im Rahmen des Systems "Reisen für Alle" erhoben und sind geprüft.

Detailinformationen zu Treppen, Aufzügen / Treppenliften, Rampen, Automaten und speziellen Türen auf dem Weg zu einzelnen Bereichen finden Sie in der entsprechenden Kategorie.

Fotos zur Einrichtung



Messe Magdeburg

Parken

Parkplatz Ost Messe Magdeburg



Parkplatz für
Menschen mit
Behinderungen



Parkplatz für
Menschen mit
Behinderungen



Parkplatz für
Menschen mit
Behinderungen

Es ist ein Parkplatz vorhanden.

Es ist mindestens 1 Parkplatz für Menschen mit Behinderung vorhanden.

Es gibt 6 Stellplatz/-plätze für Menschen mit Behinderung.

Stellplatzbreite: 350 cm

Stellplatzlänge: 550 cm

Der Parkplatz ist von der Oberflächenbeschaffenheit her erschütterungsarm und leicht begeh- und befahrbar (z.B. Asphalt, engfugige Platten, etc.).

Entfernung des Stellplatzes/der Stellplätze für Menschen mit Behinderung zum Eingangsbereich: 100 m

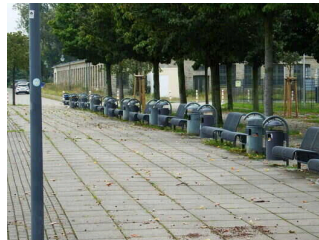
Der Stellplatz / die Stellplätze für Menschen mit Behinderung ist/sind gekennzeichnet.

Anmerkungen für den Gast: Neben den Parkplätzen der Messe, sind auch die Parkplätze des Elbauenparks nutzbar. Der Weg vom Parkplatz zum Eingang ist über abgesenkte Borde zu erreichen.

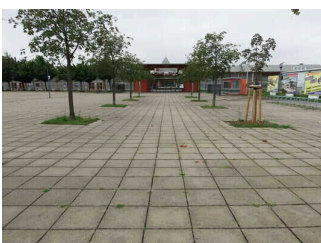
Weg vom Parkplatz zum Messeingang Ost



Weg vom Parkplatz
zum Eingang Ost
Messe Magdeburg



Weg vom Parkplatz
zum Eingang Ost
Messe Magdeburg



Weg vom Parkplatz
zum Eingang Ost
Messe Magdeburg

Breite des Weges: 1000 cm

Länge des Weges: 100 m

Der Weg ist von der Oberflächenbeschaffenheit her erschütterungsarm und leicht begeh- und befahrbar (z.B. Asphalt, engfugige Platten, etc.).

Maximale Längsneigung des Weges: 0 %

Maximale Längsneigung über eine Strecke von 0 m.

Anmerkungen für den Gast: Der Weg führt ohne Hindernisse geradeaus zum Eingang Ost Messe Magdeburg.

Haltestelle Straßenbahn

Haltestelle Straßenbahn Messe / Elbauenpark



Haltestelle
Straßenbahn Messe /
Elbauenpark Eingang
West



Haltestelle
Straßenbahn Messe /
Elbauenpark Eingang
West



Haltestelle
Straßenbahn Messe /
Elbauenpark Eingang
West

Es gibt keine Haltestelle des öffentlichen Personennahverkehrs (ÖPNV) in max. 100m Entfernung vom Eingang/Zugang.

Anmerkungen für den Gast: Der Ein- und Ausstieg zu den Zügen ist niveaugleich gestaltet.

Weg von Haltestelle zum Eingang West



Weg von Haltestelle
zum Eingang West



Weg von Haltestelle
zum Eingang West

Breite des Weges: 600 cm

Länge des Weges: 150 m

Der Weg ist von der Oberflächenbeschaffenheit her nicht erschütterungsarm und leicht begeh- und befahrbar (z.B. Asphalt, engfugige Platten, etc.).

Es sind Poller vorhanden.

Abstand zwischen den Pollern: 110 cm

Maximale Längsneigung des Weges: 0 %

Maximale Längsneigung über eine Strecke von 0 m.

Eingang Messe mit Kassenbereich

Eingangsbereich

Eingang Messe Ost



Eingang Messe Ost / Tür für Rollstuhlfahrer



Eingang Messe Ost



Eingang Messe Ost

Der Eingang / Zugang ins Gebäude ist stufenlos möglich.

Anmerkungen für den Gast: Der Eingang Ost ist der bevorzugte Eingang von den Parkplätzen aus.

Eingang Messe West



Eingang Messe West



Eingang Messe West

Der Eingang / Zugang ins Gebäude ist stufenlos möglich.

Anmerkungen für den Gast: Der Eingang West ist der Zugang von der Haltestelle der Straßenbahn aus.

Schalter/Tresen/Kasse

Kasse Messe Eingang Ost



Kasse Messe Eingang Ost

BREITE der Bewegungsfläche vor dem Schalter/Tresen/der Kasse: 400 cm

TIEFE der Bewegungsfläche vor dem Schalter/Tresen/der Kasse: 400 cm

Der Schalter/Tresen/die Kasse ist an der höchsten Stelle 105 cm hoch.

Der Schalter/Tresen/die Kasse ist an der niedrigsten Stelle 105 cm hoch.

Es ist keine andere, gleichwertige Kommunikationsmöglichkeit im Sitzen vorhanden.

Es ist ein Kassendurchgang vorhanden.

Der Kassendurchgang ist 90 cm breit.

Kasse Messe Eingang West



Kasse Messe West

BREITE der Bewegungsfläche vor dem Schalter/Tresen/der Kasse: 150 cm

TIEFE der Bewegungsfläche vor dem Schalter/Tresen/der Kasse: 150 cm

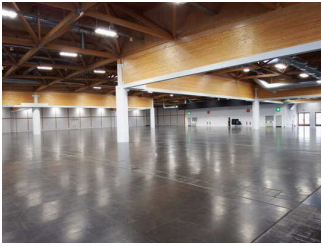
Der Schalter/Tresen/die Kasse ist an der höchsten Stelle 105 cm hoch.

Der Schalter/Tresen/die Kasse ist an der niedrigsten Stelle 105 cm hoch.

Es ist keine andere, gleichwertige Kommunikationsmöglichkeit im Sitzen vorhanden.

Ausstellungshalle

Messe- und Ausstellungshalle



Messe- und
Ausstellungshalle

Breite des schmalsten Durchgangs im Raum: 6000 cm

Anmerkungen für den Gast: Die Befahr- und Begehbarkeit der Halle variiert zu den jeweiligen Ausstellungsinhalten.

Flur/Weg/Gang innen

Weg von der Kasse Ost zur Messe- und Ausstellungshalle



Weg von der Kasse
Ost zur Messe- und
Ausstellungshalle

Länge des Flurs/Weges/Ganges: 50 m

Mindestbreite des Flurs/Weges/Ganges: 1000 cm

Die Breite des Weges/Flures ist nicht eingeschränkt.

Anmerkungen für den Gast: Der Weg zur Halle ist weitläufig begeh- und befahrbar.

Weg von der Kasse West zur Messe- und Ausstellungshalle



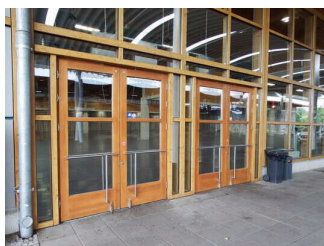
Weg von der Kasse
West zur Messe- und
Ausstellungshalle

Länge des Flurs/Weges/Ganges: 50 m

Mindestbreite des Flurs/Weges/Ganges: 800 cm

Die Breite des Weges/Flures ist nicht eingeschränkt.

Tür Eingang Messe- und Ausstellungshalle



Tür Eingang Messe- und Ausstellungshalle

Lichte Breite des Durchgangs: 205 cm

Art der Tür: Zweiflügel

Die Tür wird mit eigenem Kraftaufwand geöffnet.

BREITE der kleineren Bewegungsfläche vor/hinter der Tür: 600 cm

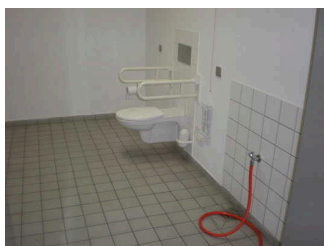
TIEFE der kleineren Bewegungsfläche vor/hinter der Tür: 600 cm

Höhe der Türschwelle: 2 cm

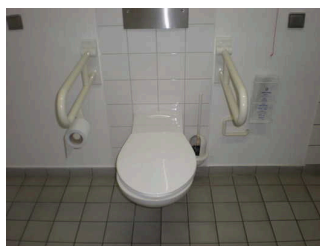
Anmerkungen für den Gast: Bei der Betätigung der Türen ist man auf die Hilfe von Begleitpersonen oder Besuchern angewiesen.

Öffentliches WC

öffentliches WC für Menschen mit Behinderungen



WC im öffentlichen WC für Menschen mit Behinderungen



WC im öffentlichen WC für Menschen mit Behinderungen



Waschbecken im öffentlichen WC für Menschen mit Behinderungen



Tür zum öffentlichen WC für Menschen mit Behinderungen

©Jürgen Ludewig

Tür zum öffentlichen WC

Lichte Breite des Durchgangs: 100 cm

Art der Tür: Einflügel

Die Tür wird mit eigenem Kraftaufwand geöffnet.

BREITE der kleineren Bewegungsfläche vor/hinter der Tür: 150 cm

TIEFE der kleineren Bewegungsfläche vor/hinter der Tür: 148 cm

Höhe der Türschwelle: 0 cm

Die Tür öffnet nach außen.

Die WC-Tür ist ohne Schlüssel zu öffnen.

WC

Es ist ein Unisex-WC vorhanden.

Es ist ein WC für Menschen mit Behinderung vorhanden.

Tiefe der WC-Schüssel: 70 cm

BREITE der Bewegungsfläche LINKS neben dem WC: 96 cm

TIEFE der Bewegungsfläche LINKS neben dem WC: 70 cm

BREITE der Bewegungsfläche RECHTS neben dem WC: 180 cm

TIEFE der Bewegungsfläche RECHTS neben dem WC: 70 cm

BREITE der Bewegungsfläche vor dem WC: 200 cm

TIEFE der Bewegungsfläche vor dem WC: 145 cm

Höhe des Toilettensitzes: 45 cm

Es ist ein Haltegriff links vom WC vorhanden.

Höhe des linken Haltegriffes: 87 cm

Länge des linken Haltegriffes: 60 cm

Der Haltegriff links vom WC ist hochklappbar.

Es ist ein Haltegriff rechts vom WC vorhanden.

Höhe des rechten Haltegriffes: 87 cm

Länge des rechten Haltegriffes: 60 cm

Der Haltegriff rechts vom WC ist hochklappbar.

Es sind links und rechts vom WC Haltegriffe vorhanden.

Der Abstand zwischen dem linken und dem rechten Haltegriff beträgt 68 cm.

Anmerkungen zum WC: Das WC existiert baugleich in beiden Hallen. Das WC ist unmittelbar in der Halle zu erreichen.

Waschbecken

BREITE der Bewegungsfläche vor dem Waschbecken: 150 cm

TIEFE der Bewegungsfläche vor dem Waschbecken: 150 cm

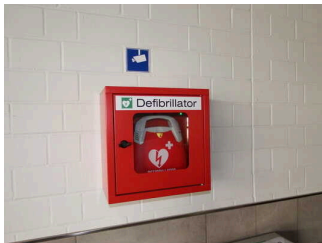
Höhe des Waschbeckens (Oberkante vorne): 85 cm

Das Waschbecken ist unterfahrbar in einer Höhe von 67 cm und einer Tiefe von mindestens 30 cm.

Der Spiegel ist im Stehen und Sitzen einsehbar.

Technische Hilfsmittel

Technische Hilfsmittel Messehalle



Technische Hilfsmittel
Messehalle



Technische Hilfsmittel
Messehalle

Assistenzhunde (Begleithunde, Blindenführhunde etc.) dürfen in alle relevanten Bereiche/Räume des Betriebes/Angebotes mitgebracht werden.

Es werden Hilfsmittel angeboten.

Rollstuhl,