

Miniaturenpark „Kleiner Harz“ im Bürgerpark Wernigerode

Dornbergsweg 27
38855 Wernigerode

Tel: +49 3943 4089111

info@miniaturenpark-wernigerode.de
www.miniaturenpark-wernigerode.de

Informationen für Menschen mit Gehbehinderung und Rollstuhlfahrer

Die Informationen zur Barrierefreiheit wurden am 9. September 2023 im Rahmen des Systems "Reisen für Alle" erhoben und sind geprüft.

Detailinformationen zu Treppen, Aufzügen / Treppenliften, Rampen, Automaten und speziellen Türen auf dem Weg zu einzelnen Bereichen finden Sie in der entsprechenden Kategorie.

Fotos zur Einrichtung



Miniaturenpark
„Kleiner Harz“
im Bürgerpark
Wernigerode

©Ramona Wolf



Miniaturenpark
„Kleiner Harz“
im Bürgerpark
Wernigerode

©Ramona Wolf

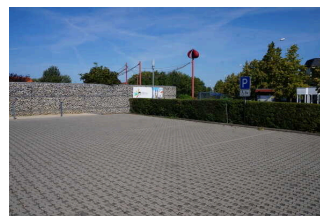
Parken

Parkplatz für Menschen mit Behinderung



Parkplatz für
Menschen mit
Behinderung

©Ramona Wolf



Parkplatz für
Menschen mit
Behinderung

©Ramona Wolf

Es ist ein Parkplatz vorhanden.

Es ist mindestens 1 Parkplatz für Menschen mit Behinderung vorhanden.

Es gibt 5 Stellplatz/-plätze für Menschen mit Behinderung.

Stellplatzbreite: 470 cm

Stellplatzlänge: 500 cm

Der Parkplatz ist von der Oberflächenbeschaffenheit her erschütterungsarm und leicht begeh- und befahrbar (z.B. Asphalt, engfugige Platten, etc.).

Entfernung des Stellplatzes/der Stellplätze für Menschen mit Behinderung zum Eingangsbereich: 30 m

Der Stellplatz / die Stellplätze für Menschen mit Behinderung ist/sind gekennzeichnet.

Anmerkungen für den Gast: Der Parkplatz ist mit kleinformatigen Rasengittersteinen ausgelegt.

Weg vom Parkplatz für Menschen mit Behinderung zum Eingangsbereich mit Kasse



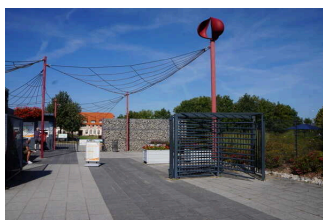
Weg vom Parkplatz für Menschen mit Behinderung zum Eingangsbereich mit Kasse

©Ramona Wolf



Weg vom Parkplatz für Menschen mit Behinderung zum Eingangsbereich mit Kasse

©Ramona Wolf



Weg vom Parkplatz für Menschen mit Behinderung zum Eingangsbereich mit Kasse

©Ramona Wolf



Weg vom Parkplatz für Menschen mit Behinderung zum Eingangsbereich mit Kasse

©Ramona Wolf

Breite des Weges: 400 cm

Länge des Weges: 30 m

Der Weg ist von der Oberflächenbeschaffenheit her erschütterungsarm und leicht begeh- und befahrbar (z.B. Asphalt, engfugige Platten, etc.).

Maximale Längsneigung des Weges: 0 %

Maximale Längsneigung über eine Strecke von 0 m.

Rampe als Weg zwischen Parkplatz für Menschen mit Behinderung und Kasse



Rampe als Weg
zwischen Parkplatz
für Menschen mit
Behinderung und
Kasse

©Ramona Wolf

Maximale Längsneigung der Rampe: 5 %

Geringste nutzbare Laufbreite: 200 cm

Länge des längsten Rampenlaufs: 3 m

Mindestlänge der Zwischenpodeste: 0 cm

Die Rampe hat einschließlich ggf. vorhandener Podeste eine Gesamtlänge von 3 m.

Die Rampe hat keinen Handlauf.

Es sind keine Handläufe vorhanden.

BREITE der Bewegungsfläche vor der Rampe: 300 cm

TIEFE der Bewegungsfläche vor der Rampe: 300 cm

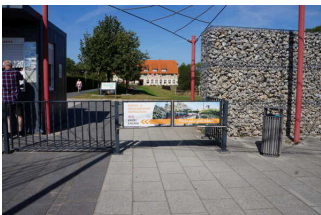
BREITE der Bewegungsfläche am Ende der Rampe: 300 cm

TIEFE der Bewegungsfläche am Ende der Rampe: 300 cm

Anmerkungen für den Gast: Die Rampe befindet sich auf dem Weg vom Parkplatz für Menschen mit Behinderung auf dem Weg zur Kasse.

Eingang zum Gelände

Eingangsbereich mit Kassenhäuschen



Eingangsbereich mit
Kassenhäuschen

©Ramona Wolf

Der Eingang / Zugang ins Gebäude ist stufenlos möglich.

Anmerkungen für den Gast: Im Eingangsbereich befindet sich das Kassenhäuschen.

Kasse

Kasse im Eingangsbereich



Kasse im Eingangsbereich

©Ramona Wolf



Kasse im Eingangsbereich

©Ramona Wolf

BREITE der Bewegungsfläche vor dem Schalter/Tresen/der Kasse: 200 cm

TIEFE der Bewegungsfläche vor dem Schalter/Tresen/der Kasse: 200 cm

Der Schalter/Tresen/die Kasse ist an der höchsten Stelle 120 cm hoch.

Der Schalter/Tresen/die Kasse ist an der niedrigsten Stelle 120 cm hoch.

Es ist keine andere, gleichwertige Kommunikationsmöglichkeit im Sitzen vorhanden.

Es ist ein Kassendurchgang vorhanden.

Der Kassendurchgang ist 110 cm breit.

im Hauptgebäude: öffentliches WC für Menschen mit Behinderung

Eingang ins Hauptgebäude



Eingang ins Hauptgebäude

©Ramona Wolf



Eingang ins Hauptgebäude

©Ramona Wolf



Eingang ins Hauptgebäude

©Ramona Wolf

Der Eingang / Zugang ins Gebäude ist stufenlos möglich.

Eingangstür

Lichte Breite des Durchgangs: 150 cm

Art der Tür: Zweiflügel

Die Tür wird mit eigenem Kraftaufwand geöffnet.

BREITE der kleineren Bewegungsfläche vor/hinter der Tür: 150 cm

TIEFE der kleineren Bewegungsfläche vor/hinter der Tür: 150 cm

Höhe der Türschwelle: 2 cm

Öffentliches WC für Menschen mit Behinderung



Öffentliches WC
für Menschen mit
Behinderung

©Ramona Wolf



Öffentliches WC
für Menschen mit
Behinderung

©Ramona Wolf



Öffentliches WC
für Menschen mit
Behinderung

©Ramona Wolf

Tür zum öffentlichen WC

Lichte Breite des Durchgangs: 90 cm

Art der Tür: Einflügel

Die Tür wird mit eigenem Kraftaufwand geöffnet.

BREITE der kleineren Bewegungsfläche vor/hinter der Tür: 200 cm

TIEFE der kleineren Bewegungsfläche vor/hinter der Tür: 200 cm

Höhe der Türschwelle: 0 cm

Die Tür öffnet nach außen.

Die WC-Tür ist ohne Schlüssel zu öffnen.

WC

Es ist ein Unisex-WC vorhanden.

Es ist ein WC für Menschen mit Behinderung vorhanden.

Tiefe der WC-Schüssel: 54 cm

BREITE der Bewegungsfläche LINKS neben dem WC: 130 cm

TIEFE der Bewegungsfläche LINKS neben dem WC: 54 cm

BREITE der Bewegungsfläche RECHTS neben dem WC: 0 cm

TIEFE der Bewegungsfläche RECHTS neben dem WC: 54 cm

BREITE der Bewegungsfläche vor dem WC: 180 cm

TIEFE der Bewegungsfläche vor dem WC: 90 cm

Höhe des Toilettensitzes: 55 cm

Der Zugang zur Bewegungsfläche rechts oder links vom WC ist eingeschränkt. Die Durchgangsbreite ist: 35 cm.

Es ist ein Haltegriff links vom WC vorhanden.

Höhe des linken Haltegriffes: 94 cm

Länge des linken Haltegriffes: 60 cm

Der Haltegriff links vom WC ist hochklappbar.

Es ist ein Haltegriff rechts vom WC vorhanden.

Höhe des rechten Haltegriffes: 94 cm

Länge des rechten Haltegriffes: 60 cm

Der Haltegriff rechts vom WC ist hochklappbar.

Es sind links und rechts vom WC Haltegriffe vorhanden.

Der Abstand zwischen dem linken und dem rechten Haltegriff beträgt 66 cm.

Waschbecken

BREITE der Bewegungsfläche vor dem Waschbecken: 90 cm

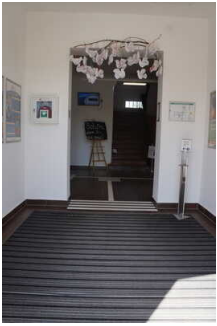
TIEFE der Bewegungsfläche vor dem Waschbecken: 180 cm

Höhe des Waschbeckens (Oberkante vorne): 78 cm

Das Waschbecken ist unterfahrbar in einer Höhe von 67 cm und einer Tiefe von mindestens 30 cm.

Der Spiegel ist im Stehen und Sitzen einsehbar.

Weg innen zum Restaurant, Ausstellungsraum und öffentliches WC für Menschen mit Behinderung



Weg innen zum Restaurant, Ausstellungsraum und öffentliches WC für Menschen mit Behinderung

©Ramona Wolf



Weg innen zum Restaurant, Ausstellungsraum und öffentliches WC für Menschen mit Behinderung

©Ramona Wolf



Weg innen zum Restaurant, Ausstellungsraum und öffentliches WC für Menschen mit Behinderung

©Ramona Wolf

Länge des Flurs/Weges/Ganges: 10 m

Mindestbreite des Flurs/Weges/Ganges: 300 cm

Die Breite des Weges/Flures ist nicht eingeschränkt.

Anmerkungen für den Gast: Der Weg ist sehr gut optisch und taktil über ein Leitsystem am Boden zu verfolgen.

im Hauptgebäude: Ausstellungsraum

Eingang ins Hauptgebäude



Eingang ins Hauptgebäude

©Ramona Wolf



Eingang ins Hauptgebäude

©Ramona Wolf



Eingang ins Hauptgebäude

©Ramona Wolf

Der Eingang / Zugang ins Gebäude ist stufenlos möglich.

Eingangstür

Lichte Breite des Durchgangs: 150 cm

Art der Tür: Zweiflügel

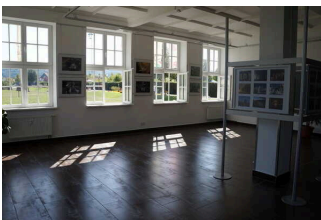
Die Tür wird mit eigenem Kraftaufwand geöffnet.

BREITE der kleineren Bewegungsfläche vor/hinter der Tür: 150 cm

TIEFE der kleineren Bewegungsfläche vor/hinter der Tür: 150 cm

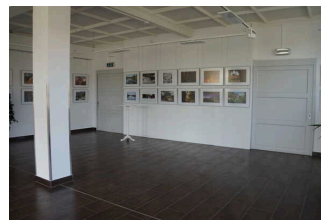
Höhe der Türschwelle: 2 cm

Ausstellungsraum



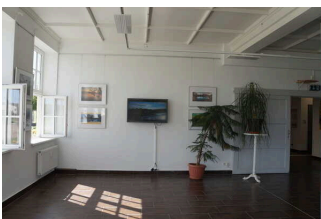
Ausstellungsraum

©Ramona Wolf



Ausstellungsraum

©Ramona Wolf



Ausstellungsraum

©Ramona Wolf

Tür zum Raum

Lichte Breite des Durchgangs: 160 cm

Art der Tür / des Durchgangs: Sonstige

Die Tür wird mit eigenem Kraftaufwand geöffnet.

BREITE der kleineren Bewegungsfläche vor/hinter der Tür: 200 cm

TIEFE der kleineren Bewegungsfläche vor/hinter der Tür: 200 cm

Höhe der Türschwelle: 0 cm

BREITE des Raums: 15 m

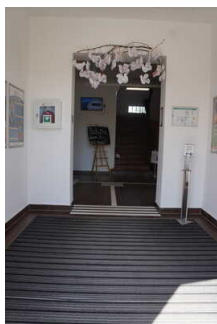
TIEFE des Raums: 10 m

Breite des schmalsten Durchgangs im Raum: 300 cm

Es sind keine Sitzgelegenheiten vorhanden.

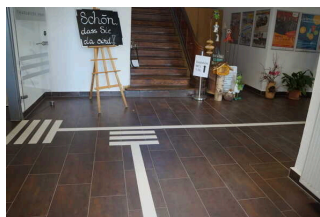
Anmerkungen für den Gast: Im Ausstellungsraum können Bilder vom Park, Pflanzen und Tieren besichtigt werden. Es gibt einen Bildschirm zur visuellen Inhaltsvermittlung.

Weg innen zum Restaurant, Ausstellungsraum und öffentliches WC für Menschen mit Behinderung



Weg innen zum Restaurant, Ausstellungsraum und öffentliches WC für Menschen mit Behinderung

©Ramona Wolf



Weg innen zum Restaurant, Ausstellungsraum und öffentliches WC für Menschen mit Behinderung

©Ramona Wolf



Weg innen zum Restaurant, Ausstellungsraum und öffentliches WC für Menschen mit Behinderung

©Ramona Wolf

Länge des Flurs/Weges/Ganges: 10 m

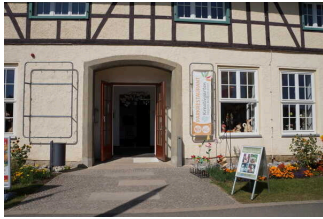
Mindestbreite des Flurs/Weges/Ganges: 300 cm

Die Breite des Weges/Flures ist nicht eingeschränkt.

Anmerkungen für den Gast: Der Weg ist sehr gut optisch und taktil über ein Leitsystem am Boden zu verfolgen.

im Hauptgebäude: Restaurant

Eingang ins Hauptgebäude



Eingang ins Hauptgebäude

©Ramona Wolf



Eingang ins Hauptgebäude

©Ramona Wolf



Eingang ins Hauptgebäude

©Ramona Wolf

Der Eingang / Zugang ins Gebäude ist stufenlos möglich.

Eingangstür

Lichte Breite des Durchgangs: 150 cm

Art der Tür: Zweiflügel

Die Tür wird mit eigenem Kraftaufwand geöffnet.

BREITE der kleineren Bewegungsfläche vor/hinter der Tür: 150 cm

TIEFE der kleineren Bewegungsfläche vor/hinter der Tür: 150 cm

Höhe der Türschwelle: 2 cm

Restaurant



Restaurant

©Ramona Wolf



Restaurant

©Ramona Wolf

Tür zum Speiseraum

Lichte Breite des Durchgangs: 160 cm

Art der Tür: Zweiflügel

Die Tür wird mit eigenem Kraftaufwand geöffnet.

BREITE der kleineren Bewegungsfläche vor/hinter der Tür: 150 cm

TIEFE der kleineren Bewegungsfläche vor/hinter der Tür: 300 cm

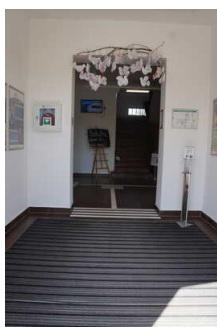
Höhe der Türschwelle: 0 cm

Breite des schmalsten Durchgangs im Raum: 300 cm

Es sind unterfahrbare Tische (Maximalhöhe 80 cm, Unterfahrbarkeit in einer Höhe von 67 cm und einer Tiefe von 30 cm) vorhanden.

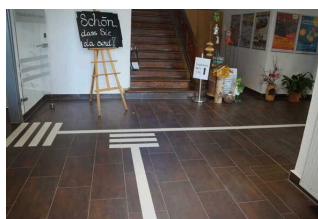
Anzahl: ca. 13 Tisch/Tische

Weg innen zum Restaurant, Ausstellungsraum und öffentliches WC für Menschen mit Behinderung



Weg innen zum Restaurant, Ausstellungsraum und öffentliches WC für Menschen mit Behinderung

©Ramona Wolf



Weg innen zum Restaurant, Ausstellungsraum und öffentliches WC für Menschen mit Behinderung

©Ramona Wolf



Weg innen zum Restaurant, Ausstellungsraum und öffentliches WC für Menschen mit Behinderung

©Ramona Wolf

Länge des Flurs/Weges/Ganges: 10 m

Mindestbreite des Flurs/Weges/Ganges: 300 cm

Die Breite des Weges/Flures ist nicht eingeschränkt.

Anmerkungen für den Gast: Der Weg ist sehr gut optisch und taktil über ein Leitsystem am Boden zu verfolgen.

Spielplatz

Spielplatz und Spielbereiche



Spielplatz und Spielbereiche

©Ramona Wolf



Spielplatz und Spielbereiche

©Ramona Wolf



Spielplatz und Spielbereiche

©Ramona Wolf



Spielplatz und Spielbereiche

©Ramona Wolf

Der Spielbereich ist nicht mit dem Rollstuhl befahrbar.

BREITE der kleinsten Bewegungsfläche zwischen den Spielgeräten: 300 cm

TIEFE der kleinsten Bewegungsfläche zwischen den Spielgeräten: 300 cm

Die Erlebnisbereiche sind mindestens von Nebenwegen aus erreichbar.

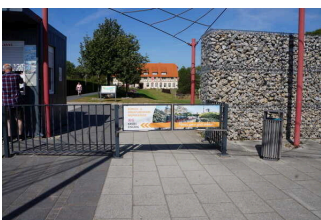
Es gibt keine Spielgeräte, die für Rollstuhlfahrer zugänglich und nutzbar sind.

Es gibt Sandspielbereiche.

Es sind keine Umsetzungsmöglichkeiten vom Rollstuhl auf die Sandkasteneinfassung vorhanden.

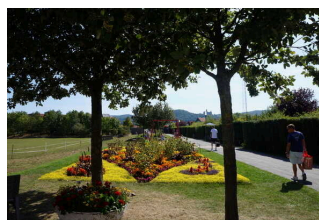
Anmerkungen für den Gast: Im Miniaturen- und Bürgerpark gibt es mehr als 10 Spielplätze für Kinder aller Altersgruppen sowie einen Wasserspielplatz.

Weg von der Kasse zum Spielplatz



Weg von der Kasse zum Spielplatz

©Ramona Wolf



Weg von der Kasse zum Spielplatz

©Ramona Wolf

Breite des Weges: 200 cm

Länge des Weges: 150 m

Der Weg ist von der Oberflächenbeschaffenheit her nicht erschütterungsarm und leicht begeh- und befahrbar (z.B. Asphalt, engfugige Platten, etc.).

Maximale Längsneigung des Weges: 0 %

Maximale Längsneigung über eine Strecke von 0 m.

Miniaturenpark "Kleiner Harz" mit Exponaten

Exponate außen im Bereich "Kleinen Harz"



Exponate außen

©Ramona Wolf



Exponate außen

©Ramona Wolf



Exponate außen

©Ramona Wolf



Exponate außen

©Ramona Wolf



Exponate außen

©Ramona Wolf



Exponate außen

©Ramona Wolf

BREITE der Bewegungsfläche vor der Station / dem Objekt/Exponat: 400 cm

TIEFE der Bewegungsfläche vor der Station / dem Objekt/Exponat: 300 cm

Die Station / das Objekt/Exponat ist im Sitzen sichtbar, wahrnehmbar oder erkennbar.

QR-Codes Sonstige Filme Apps

Sonstige technische Möglichkeiten der Informationsvermittlung: Infosäulen mit Sprachausgabe, manuell zu betätigen und Bildschirm.

Weg außen

Weg von der Kasse in den Miniaturenpark "Kleiner Harz"



Weg von der Kasse in
den Miniaturenpark
"Kleiner Harz"

©Ramona Wolf

Breite des Weges: 250 cm

Länge des Weges: 15 m

Der Weg ist von der Oberflächenbeschaffenheit her erschütterungsarm und leicht begeh- und befahrbar (z.B. Asphalt, engfugige Platten, etc.).

Maximale Längsneigung des Weges: 2 %

Maximale Längsneigung über eine Strecke von 15 m.

Weg zwischen den Exponaten



Weg zwischen den
Exponaten

©Ramona Wolf



Weg zwischen den
Exponaten

©Ramona Wolf

Breite des Weges: 300 cm

Länge des Weges: 200 m

Der Weg ist von der Oberflächenbeschaffenheit her erschütterungsarm und leicht begeh- und befahrbar (z.B. Asphalt, engfugige Platten, etc.).

Maximale Längsneigung des Weges: 0 %

Maximale Längsneigung über eine Strecke von 0 m.

Anmerkungen für den Gast: Die Wege sind mit glattem Betonsteinpflaster oder mit wassergebundener Oberfläche versehen. Neben dem Hauptweg führen Nebenwegen zu den Exponaten. Zwischen den Exponaten gibt es zahlreiche Sitzgelegenheiten.

Bürgerpark – frei zugänglich

Weg durch den Bürgerpark



Weg durch den Bürgerpark

©Ramona Wolf



Weg durch den Bürgerpark

©Ramona Wolf



Weg durch den Bürgerpark

©Ramona Wolf



Weg durch den Bürgerpark

©Ramona Wolf

Breite des Weges: 300 cm

Länge des Weges: 2000 m

Der Weg ist von der Oberflächenbeschaffenheit her erschütterungsarm und leicht begeh- und befahrbar (z.B. Asphalt, engfugige Platten, etc.).

Maximale Längsneigung des Weges: 2 %

Maximale Längsneigung über eine Strecke von 20 m.

Anmerkungen für den Gast: Der Weg durch den Park ist in der Form eines Rundweges angelegt, der verschiedene Querverbindungen ermöglicht. Er ist jederzeit frei zugänglich.

Technische Hilfsmittel

Technische Hilfsmittel

Assistenzhunde (Begleithunde, Blindenführhunde etc.) dürfen in alle relevanten Bereiche/Räume des Betriebes/Angebotes mitgebracht werden.

Es werden Hilfsmittel angeboten.

Rollstuhl,

Es werden Führungen für Menschen mit Behinderung angeboten.

Führung

Führung

Es werden Führungen für Menschen mit Gehbehinderung angeboten.

Es werden Führungen für Rollstuhlfahrer angeboten.

Die Gästeführer sind so ausgebildet, dass Rollstuhlfahrer an jeder Führung teilnehmen können.

Es ist eine Voranmeldung für die Führung notwendig.

Es stehen für Menschen mit Gehbehinderung mobile oder feste Sitzgelegenheiten zur Verfügung, die während der Führung benutzt werden können.

Die gesamte Route der Führung ist für Rollstuhlfahrer stufenlos befahrbar.