

Museum Brikettfabrik "Herrmannschacht" Zeitz

Naumburger Str. 99
06712 Zeitz

Tel: +49 03441 228655

info@herrmannschacht.de
<http://www.mut-zeitz.de/>

Informationen für Menschen mit Gehbehinderung und Rollstuhlfahrer

Die Informationen zur Barrierefreiheit wurden am 15. Mai 2023 im Rahmen des Systems "Reisen für Alle" erhoben.

Detailinformationen zu Treppen, Aufzügen / Treppenliften, Rampen, Automaten und speziellen Türen auf dem Weg zu einzelnen Bereichen finden Sie in der entsprechenden Kategorie.

Fotos zur Einrichtung



Museum Brikettfabrik
"Herrmannschacht"
Zeitz

©Maria Fischer



Museum Brikettfabrik
"Herrmannschacht"
Zeitz

©Maria Fischer



Museum Brikettfabrik
"Herrmannschacht"
Zeitz

©DSFT Berlin

Parken



Parken

©DSFT Berlin

Parkplatz



Parkplatz

©DSFT Berlin



Parkplatz

©DSFT Berlin



Parkplatz

©DSFT Berlin

Es ist ein Parkplatz vorhanden.

Es ist mindestens 1 Parkplatz für Menschen mit Behinderung vorhanden.

Es gibt 1 Stellplatz/-plätze für Menschen mit Behinderung.

Stellplatzbreite: 400 cm

Stellplatzlänge: 500 cm

Der Parkplatz ist von der Oberflächenbeschaffenheit her erschütterungsarm und leicht begeh- und befahrbar (z.B. Asphalt, engfugige Platten, etc.).

Entfernung des Stellplatzes/der Stellplätze für Menschen mit Behinderung zum Eingangsbereich: 20 m

Der Stellplatz / die Stellplätze für Menschen mit Behinderung ist/sind nicht gekennzeichnet.

Menschen mit Behinderung können auf das Gelände fahren und vor dem Revierhaus (Kasse, WC-Gebäude) parken. Bitte an der Stele am Eingangstor klingeln.

Weg vom Parkplatz / Eingangstor zum Museumsgelände



1. Eingangstor mit Klingelstele (ein 2. Tor dahinter öffnet sich, geradezu befindet sich das Museumsgelände)

©DSFT Berlin



Blick vom Museumsgelände zum 2. Tor Richtung Ausgang

©DSFT Berlin



Eingangssituation am 2. Tor

©DSFT Berlin



Weg vom 2. Tor zum Museumsgelände

©DSFT Berlin

Breite des Weges: 120 cm

Länge des Weges: 50 m

Der Weg ist von der Oberflächenbeschaffenheit her erschütterungsarm und leicht begehb- und befahrbar (z.B. Asphalt, engfugige Platten, etc.).

Maximale Längsneigung des Weges: 0 %

Maximale Längsneigung über eine Strecke von 120 m.

Eingangsbereich Museumsgelände



Eingangsbereich Museumsgelände

©DSFT Berlin



Eingangsbereich Museumsgelände

©DSFT Berlin

Eingangstor/Ausgangstor baugleich



Geöffnete Tore,
Durchgang zum
Museums Gelände

©DSFT Berlin



Eingangstor/
Ausgangstor
baugleich

©DSFT Berlin

Der Eingang / Zugang ins Gebäude ist stufenlos möglich.

Eingangstür

Lichte Breite des Durchgangs: 400 cm

Art der Tür: Zweiflügel

Die Tür wird durch eine Servicekraft geöffnet.

BREITE der kleineren Bewegungsfläche vor/hinter der Tür: 400 cm

TIEFE der kleineren Bewegungsfläche vor/hinter der Tür: 400 cm

Höhe der Türschwelle: 0 cm

Stelen mit Klingel am Eingangs- und Ausgangstor



Stele mit Klingel
am Eingangs- und
Ausgangstor

©DSFT Berlin



Stele mit Klingel
am Eingangs- und
Ausgangstor

©DSFT Berlin

BREITE der Bewegungsfläche vor dem Automaten: 200 cm

TIEFE der Bewegungsfläche vor dem Automaten: 200 cm

HÖCHSTE Stelle der Bedienelemente vom Boden aus: 139 cm

NIEDRIGSTE Stelle der Bedienelemente vom Boden aus: 139 cm

Anmerkungen für den Gast: Das Tor ist aus Sicherheitsgründen immer verschlossen, daher muss die Klingel für den Einlass betätigt werden. Es ertönt ein akustisches Signal. Der Wachschutz öffnet dann das Tor automatisch. Bitte etwas Geduld, es kann ein paar Minuten dauern.

Revierhaus: Kasse



Revierhaus: Kasse

©DSFT Berlin



Revierhaus: Kasse

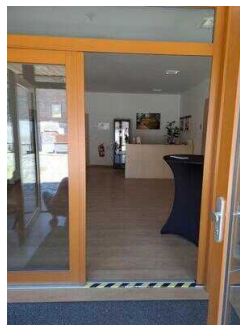
©DSFT Berlin

Revierhaus: Eingang (Kasse, WC, Veranstaltungssaal)



Eingang Revierhaus
(Kasse, WC,
Veranstaltungssaal)

©DSFT Berlin



Eingang Revierhaus
(Kasse, WC,
Veranstaltungssaal)

©DSFT Berlin

Der Eingang / Zugang ins Gebäude ist stufenlos möglich.

Eingangstür

Lichte Breite des Durchgangs: 110 cm

Art der Tür: Einflügel

Die Tür wird mit eigenem Kraftaufwand geöffnet. Die Tür wird durch eine Servicekraft geöffnet.

BREITE der kleineren Bewegungsfläche vor/hinter der Tür: 200 cm

TIEFE der kleineren Bewegungsfläche vor/hinter der Tür: 200 cm

Höhe der Türschwelle: 2 cm

Anmerkungen für den Gast: Ein 2. Türflügel kann geöffnet werden.

Anmerkungen für den Gast: Es sind zwei baugleiche Türen hintereinander vorhanden (Windfang 150 cm x 200 cm).

Revierhaus: Kasse



Revierhaus: Kasse

©DSFT Berlin



Sitzgelegenheiten am Eingang

©DSFT Berlin

BREITE der Bewegungsfläche vor dem Schalter/Tresen/der Kasse: 200 cm

TIEFE der Bewegungsfläche vor dem Schalter/Tresen/der Kasse: 200 cm

Der Schalter/Tresen/die Kasse ist an der höchsten Stelle 103 cm hoch.

Der Schalter/Tresen/die Kasse ist an der niedrigsten Stelle 103 cm hoch.

Es ist eine andere, gleichwertige Kommunikationsmöglichkeit im Sitzen vorhanden.

Empfangsraum im Revierhaus



Empfangsraum im Revierhaus

©DSFT Berlin

BREITE des Raums: 5 m

TIEFE des Raums: 8 m

Breite des schmalsten Durchgangs im Raum: 250 cm

Weg vom Eingangstor zum Revierhaus



Weg vom Eingangstor
zum Revierhaus

©DSFT Berlin



Weg vom Eingangstor
zum Revierhaus

©DSFT Berlin

Breite des Weges: 250 cm

Länge des Weges: 50 m

Der Weg ist von der Oberflächenbeschaffenheit her nicht erschütterungsarm und leicht begeh- und befahrbar (z.B. Asphalt, engfugige Platten, etc.).

Maximale Längsneigung des Weges: 6 %

Maximale Längsneigung über eine Strecke von 15 m.

Anmerkungen für den Gast: Gäste mit körperlichen Beeinträchtigungen können mit dem PKW bis zum Revierhaus fahren.

Ausstellungshaus: Historische Schmiede mit Standesamt



Ausstellungshaus:
Historische Schmiede
mit Standesamt

©DSFT Berlin



Ausstellungshaus:
Historische Schmiede
mit Standesamt

©DSFT Berlin



Außenwege

©DSFT Berlin

Ausstellungsraum Schmiede/Standesamt: Eingangsbereich



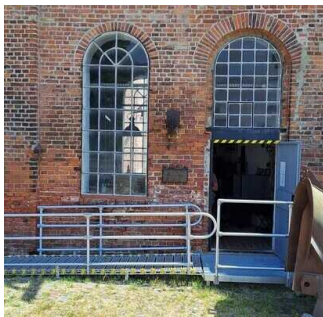
Ausstellungsraum
Schmiede/
Standesamt:
Eingangsbereich

©DSFT Berlin



Ausstellungsraum
Schmiede/
Standesamt:
Eingangsbereich

©DSFT Berlin



Ausstellungsraum
Schmiede/
Standesamt:
Eingangsbereich

©DSFT Berlin



Ausstellungsraum
Schmiede/
Standesamt:
Eingangsbereich

©DSFT Berlin

Der Eingang / Zugang ins Gebäude ist stufenlos möglich.

Eingangstür

Lichte Breite des Durchgangs: 112 cm

Art der Tür: Einflügel

Die Tür wird durch eine Servicekraft geöffnet. Die Tür wird mit eigenem Kraftaufwand geöffnet.

BREITE der kleineren Bewegungsfläche vor/hinter der Tür: 140 cm

TIEFE der kleineren Bewegungsfläche vor/hinter der Tür: 140 cm

Höhe der Türschwelle: 3,5 cm

Anmerkungen für den Gast: Die Tür steht i.d.R. offen oder wird durch den Museumsführer geöffnet.

Ausstellungsraum Schmiede / Standesamt



Ausstellungsraum
Schmiede /
Standesamt

©DSFT Berlin



Ausstellungsraum
Schmiede /
Standesamt

©DSFT Berlin



Ausstellungsraum
Schmiede /
Standesamt

©DSFT Berlin



Ausstellungsraum
Schmiede /
Standesamt

©DSFT Berlin



Ausstellungsraum
Schmiede /
Standesamt

©DSFT Berlin

Breite des schmalsten Durchgangs im Raum: 150 cm

Die Exponate sind überwiegend im Sitzen sichtbar, wahrnehmbar oder erkennbar.

Es gibt keine Informationen zu den Exponaten.

Weg außen über das Gelände zu den Ausstellungshäusern



Weg außen über das
Gelände zu den Hallen

©DSFT Berlin



Weg außen über das
Gelände zu den Hallen

©DSFT Berlin



Weg außen über das
Gelände zu den Hallen

©DSFT Berlin



Weg außen über das
Gelände zu den Hallen

©DSFT Berlin



Weg außen über das Gelände zu den Hallen

©DSFT Berlin



Weg außen über das Gelände zu den Hallen

©DSFT Berlin



Weg außen über das Gelände zu den Hallen

©DSFT Berlin

Breite des Weges: 250 cm

Länge des Weges: 300 m

Der Weg ist von der Oberflächenbeschaffenheit her nicht erschütterungsarm und leicht begeh- und befahrbar (z.B. Asphalt, engfugige Platten, etc.).

Maximale Längsneigung des Weges: 3 %

Maximale Längsneigung über eine Strecke von 50 m.

Anmerkungen für den Gast: Der Rundweg und die Ausstellungshallen können nur in Begleitung eines Museumsführers/ Servicemitarbeiters begangen werden. Bitte vorher anfragen.

Rampe am Eingang Schmiede/Standesamt



Ausstellungsraum Schmiede/ Standesamt: Rampe am Eingang

©DSFT Berlin



Ausstellungsraum Schmiede/ Standesamt: Rampe am Eingang

©DSFT Berlin

Maximale Längsneigung der Rampe: 6 %

Geringste nutzbare Laufbreite: 120 cm

Länge des längsten Rampenlaufs: 120 m

Mindestlänge der Zwischenpodeste: 0 cm

Die Rampe hat einschließlich ggf. vorhandener Podeste eine Gesamtlänge von 120 m.

Die Rampe hat beidseitige Handläufe.

Die Handläufe werden am Anfang und Ende nicht waagrecht weitergeführt.

BREITE der Bewegungsfläche vor der Rampe: 200 cm

TIEFE der Bewegungsfläche vor der Rampe: 200 cm

BREITE der Bewegungsfläche am Ende der Rampe: 200 cm

TIEFE der Bewegungsfläche am Ende der Rampe: 200 cm

Ausstellungshaus: Historische Brikettfabrik



Ausstellungshaus:
Historische
Brikettfabrik

©DSFT Berlin



Ausstellungshaus:
Historische
Brikettfabrik

©DSFT Berlin



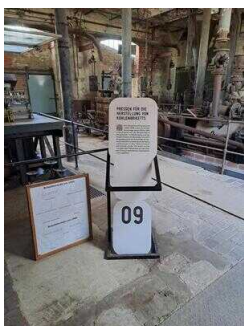
Ausstellungshaus:
Historische
Brikettfabrik

©DSFT Berlin



Ausstellungshaus:
Historische
Brikettfabrik

©DSFT Berlin



Ausstellungshaus:
Historische
Brikettfabrik

©DSFT Berlin



Ausstellungshaus:
Historische
Brikettfabrik

©DSFT Berlin

Brikettfabrik: Eingangsbereich



Brikettfabrik:
Eingangsbereich

©DSFT Berlin



Brikettfabrik:
Eingangsbereich

©DSFT Berlin



Brikettfabrik:
Eingangsbereich

©DSFT Berlin

Der Eingang / Zugang ist nicht stufenlos möglich.

Eingangstür

Lichte Breite des Durchgangs: 126 cm

Art der Tür: Zweiflügel

Die Tür wird durch eine Servicekraft geöffnet.

BREITE der kleineren Bewegungsfläche vor/hinter der Tür: 130 cm

TIEFE der kleineren Bewegungsfläche vor/hinter der Tür: 400 cm

Höhe der Türschwelle: 1,5 cm

Ausstellungsraum/weitläufiger Raum

Ausstellungshalle: Brikettfabrik



Ausstellungshalle:
Brikettfabrik

©DSFT Berlin



Ausstellungshalle:
Brikettfabrik

©DSFT Berlin



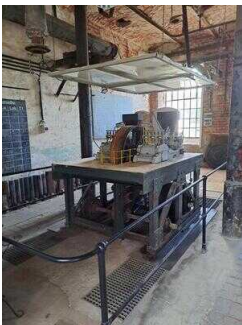
Ausstellungshalle:
Brikettfabrik

©DSFT Berlin



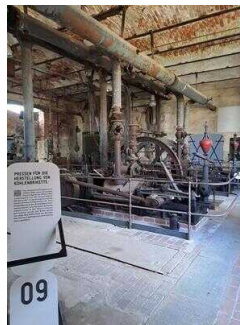
Ausstellungshalle:
Brikettfabrik

©DSFT Berlin



Ausstellungshalle:
Brikettfabrik

©DSFT Berlin



Ausstellungshalle:
Brikettfabrik

©DSFT Berlin



Ausstellungshalle:
Brikettfabrik

©DSFT Berlin



Ausstellungshalle:
Brikettfabrik

©DSFT Berlin



Ausstellungshalle: Brikettfabrik

©DSFT Berlin

Breite des schmalsten Durchgangs im Raum: 100 cm

Die Exponate sind überwiegend im Sitzen sichtbar, wahrnehmbar oder erkennbar.

Es gibt keine Informationen zu den Exponaten.

Informationen werden schriftlich vermittelt.

Anmerkungen für den Gast: Die Fabrik besteht aus mehreren Räumen, die durch einen schmalen Innenweg miteinander verbunden sind: Transmission, Tellerrockner, Verpressung, Schwenkhaus, Verladung. Zwischen den Bereichen Verpressung und Schwenkhaus gibt es eine Stufe von 9 cm. Eine Rampe ist in Planung. Dieser Bereich ist von außen stufenlos begehbar.

Brikettfabrik: Schwenkhalle / Verladung (von außen begehbar)



Durchgang mit Stufen
zur Schwenkhalle /
Verladung

©DSFT Berlin



Brikettfabrik:
Schwenkhalle und
Verladung (von außen
begehbar)

©DSFT Berlin



Brikettfabrik:
Schwenkhalle und
Verladung (von außen
begehbar)

©DSFT Berlin



Schwenkhalle und
Verladung (von außen
begehbar)

©DSFT Berlin

Breite des schmalsten Durchgangs im Raum: 85 cm

Die Exponate sind überwiegend im Sitzen sichtbar, wahrnehmbar oder erkennbar.

Es gibt keine Informationen zu den Exponaten.

Weg außen über das Gelände zu den Ausstellungshäusern



Weg außen über das Gelände zu den Hallen

©DSFT Berlin



Weg außen über das Gelände zu den Hallen

©DSFT Berlin



Weg außen über das Gelände zu den Hallen

©DSFT Berlin



Weg außen über das Gelände zu den Hallen

©DSFT Berlin



Weg außen über das Gelände zu den Hallen

©DSFT Berlin



Weg außen über das Gelände zu den Hallen

©DSFT Berlin



Weg außen über das Gelände zu den Hallen

©DSFT Berlin

Breite des Weges: 250 cm

Länge des Weges: 300 m

Der Weg ist von der Oberflächenbeschaffenheit her nicht erschütterungsarm und leicht begeh- und befahrbar (z.B. Asphalt, engfugige Platten, etc.).

Maximale Längsneigung des Weges: 3 %

Maximale Längsneigung über eine Strecke von 50 m.

Anmerkungen für den Gast: Der Rundweg und die Ausstellungshallen können nur in Begleitung eines Museumsführers/ Servicemitarbeiters begangen werden. Bitte vorher anfragen.

Stufe innerhalb der Brikettfabrik zwischen Pressenhaus und Schwenkhaus



Stufe innerhalb der Brikettfabrik

©DSFT Berlin



Stufe innerhalb der Brikettfabrik

©DSFT Berlin

Vorhandene Schwellen/Stufen: 1

Höhe der Schwellen/Stufen: 9 cm

Die Treppe hat gerade Läufe.

Die Treppe hat keinen Handlauf.

Weg durch die Brikettfabrik



Weg durch die Brikettfabrik

©DSFT Berlin



Weg durch die Brikettfabrik

©DSFT Berlin



Weg durch die Brikettfabrik

©DSFT Berlin



Weg durch die Brikettfabrik

©DSFT Berlin



Weg durch die Brikettfabrik

©DSFT Berlin



Weg durch die Brikettfabrik

©DSFT Berlin



Weg durch die Brikettfabrik

©DSFT Berlin

Länge des Flurs/Weges/Ganges: 70 m

Mindestbreite des Flurs/Weges/Ganges: 100 cm

Vorhandene Durchgänge sind mindestens 78 cm breit.

Anmerkungen für den Gast: Die Ausstellungshäuser sind nur mit einem Museumsführer zu begehen.

Revierhaus: Veranstaltungssaal



Revierhaus: Veranstaltungssaal

©DSFT Berlin

Revierhaus: Eingang (Kasse, WC, Veranstaltungssaal)



Eingang Revierhaus
(Kasse, WC,
Veranstaltungssaal)

©DSFT Berlin



Eingang Revierhaus
(Kasse, WC,
Veranstaltungssaal)

©DSFT Berlin

Der Eingang / Zugang ins Gebäude ist stufenlos möglich.

Eingangstür

Lichte Breite des Durchgangs: 110 cm

Art der Tür: Einflügel

Die Tür wird mit eigenem Kraftaufwand geöffnet. Die Tür wird durch eine Servicekraft geöffnet.

BREITE der kleineren Bewegungsfläche vor/hinter der Tür: 200 cm

TIEFE der kleineren Bewegungsfläche vor/hinter der Tür: 200 cm

Höhe der Türschwelle: 2 cm

Anmerkungen für den Gast: Ein 2. Türflügel kann geöffnet werden.

Anmerkungen für den Gast: Es sind zwei baugleiche Türen hintereinander vorhanden (Windfang 150 cm x 200 cm).

Revierhaus: Veranstaltungssaal



Revierhaus:
Veranstaltungssaal

©DSFT Berlin



Revierhaus:
Veranstaltungssaal

©DSFT Berlin



Revierhaus: Veranstaltungssaal

©DSFT Berlin

Tür zum Raum

Lichte Breite des Durchgangs: 96 cm

Art der Tür: Einflügel

Die Tür wird mit eigenem Kraftaufwand geöffnet.

BREITE der kleineren Bewegungsfläche vor/hinter der Tür: 200 cm

TIEFE der kleineren Bewegungsfläche vor/hinter der Tür: 200 cm

Höhe der Türschwelle: 0 cm

Anmerkungen für den Gast: Ein 2. Türflügel kann geöffnet werden. Tische sind 75 cm hoch und in einer Höhe von 67 cm unterfahrbar.

BREITE des Raums: 10 m

TIEFE des Raums: 17 m

Breite des schmalsten Durchgangs im Raum: 200 cm

Revierhaus: Öffentliches WC für Menschen mit Behinderung



Revierhaus: Öffentliches WC für Menschen mit Behinderung

©DSFT Berlin



Revierhaus: Öffentliches WC für Menschen mit Behinderung

©DSFT Berlin



Revierhaus:
Öffentliches WC
für Menschen mit
Behinderung

©DSFT Berlin

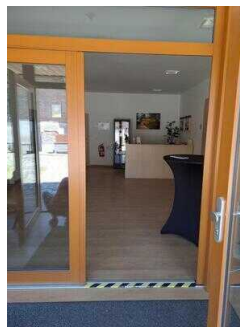
Eingangsbereich

Revierhaus: Eingang (Kasse, WC, Veranstaltungssaal)



Eingang Revierhaus
(Kasse, WC,
Veranstaltungssaal)

©DSFT Berlin



Eingang Revierhaus
(Kasse, WC,
Veranstaltungssaal)

©DSFT Berlin

Der Eingang / Zugang ins Gebäude ist stufenlos möglich.

Eingangstür

Lichte Breite des Durchgangs: 110 cm

Art der Tür: Einflügel

Die Tür wird mit eigenem Kraftaufwand geöffnet. Die Tür wird durch eine Servicekraft geöffnet.

BREITE der kleineren Bewegungsfläche vor/hinter der Tür: 200 cm

TIEFE der kleineren Bewegungsfläche vor/hinter der Tür: 200 cm

Höhe der Türschwelle: 2 cm

Anmerkungen für den Gast: Ein 2. Türflügel kann geöffnet werden.

Anmerkungen für den Gast: Es sind zwei baugleiche Türen hintereinander vorhanden (Windfang 150 cm x 200 cm).

Revierhaus: Eingang zum Vorraum WC



Beschilderung WC

©DSFT Berlin



Eingang zum Vorraum WC

©DSFT Berlin



Vorraum WC

©DSFT Berlin

Der Eingang / Zugang ins Gebäude ist stufenlos möglich.

Eingangstür

Lichte Breite des Durchgangs: 94 cm

Art der Tür: Einflügel

Die Tür wird mit eigenem Kraftaufwand geöffnet.

BREITE der kleineren Bewegungsfläche vor/hinter der Tür: 200 cm

TIEFE der kleineren Bewegungsfläche vor/hinter der Tür: 150 cm

Höhe der Türschwelle: 0 cm

Anmerkungen für den Gast: Der Vorraum zum WC ist 150 cm x 200 cm groß.

Revierhaus: Öffentliches WC für Menschen mit Behinderung



Revierhaus:
Öffentliches WC
für Menschen mit
Behinderung

©DSFT Berlin



Revierhaus:
Öffentliches WC
für Menschen mit
Behinderung

©DSFT Berlin



Revierhaus:
Öffentliches WC
für Menschen mit
Behinderung

©DSFT Berlin



Revierhaus:
Öffentliches WC
für Menschen mit
Behinderung

©DSFT Berlin

Tür zum öffentlichen WC

Lichte Breite des Durchgangs: 93 cm

Art der Tür: Einflügel

Die Tür wird mit eigenem Kraftaufwand geöffnet.

Die kleinere Bewegungsfläche vor/hinter der Tür ist 180 cm tief und 135 cm breit.

Höhe der Türschwelle: 0 cm

Die Tür öffnet nach außen.

Die WC-Tür ist ohne Schlüssel zu öffnen.

WC

Es ist ein Unisex-WC vorhanden.

Es ist ein WC für Menschen mit Behinderung vorhanden.

Tiefe der WC-Schüssel: 71 cm

BREITE der Bewegungsfläche LINKS neben dem WC: 90 cm

TIEFE der Bewegungsfläche LINKS neben dem WC: 71 cm

BREITE der Bewegungsfläche RECHTS neben dem WC: 90 cm

TIEFE der Bewegungsfläche RECHTS neben dem WC: 71 cm

BREITE der Bewegungsfläche vor dem WC: 180 cm

TIEFE der Bewegungsfläche vor dem WC: 180 cm

Höhe des Toilettensitzes: 48 cm

Es ist ein Haltegriff links vom WC vorhanden.

Höhe des linken Haltegriffes: 84 cm

Länge des linken Haltegriffes: 84 cm

Der Haltegriff links vom WC ist hochklappbar.

Es ist ein Haltegriff rechts vom WC vorhanden.

Höhe des rechten Haltegriffes: 84 cm

Länge des rechten Haltegriffes: 84 cm

Der Haltegriff rechts vom WC ist hochklappbar.

Es sind links und rechts vom WC Haltegriffe vorhanden.

Der Abstand zwischen dem linken und dem rechten Haltegriff beträgt 66 cm.

Waschbecken

BREITE der Bewegungsfläche vor dem Waschbecken: 180 cm

TIEFE der Bewegungsfläche vor dem Waschbecken: 135 cm

Höhe des Waschbeckens (Oberkante vorne): 84 cm

Das Waschbecken ist unterfahrbar in einer Höhe von 67 cm und einer Tiefe von mindestens 30 cm.

Der Spiegel ist im Stehen und Sitzen einsehbar.

Es ist ein Knopf als Alarmauslöser vorhanden.

Höhe des Alarmauslösers vom Boden: 108 cm

Hilfsmittel



Hilfsmittel

©DSFT Berlin



Hilfsmittel

©DSFT Berlin



Hilfsmittel

©DSFT Berlin



Hilfsmittel

©DSFT Berlin



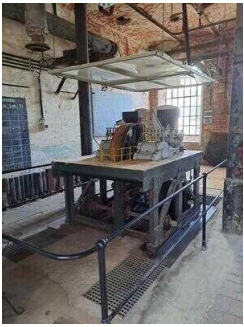
Hilfsmittel

©DSFT Berlin



Hilfsmittel

©DSFT Berlin



Hilfsmittel

©DSFT Berlin



Hilfsmittel

©DSFT Berlin

Alarm/Hilfsmittel



Alarm/Hilfsmittel

©DSFT Berlin



Alarm/Hilfsmittel

©DSFT Berlin



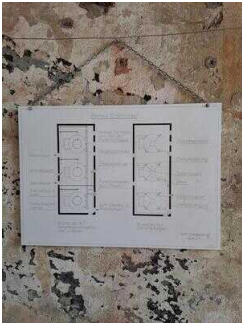
Alarm/Hilfsmittel

©DSFT Berlin



Alarm/Hilfsmittel

©DSFT Berlin



Alarm/Hilfsmittel

©DSFT Berlin



Alarm/Hilfsmittel

©DSFT Berlin



Alarm/Hilfsmittel

©DSFT Berlin



Alarm/Hilfsmittel

©DSFT Berlin

Assistenzhunde (Begleithunde, Blindenführhunde etc.) dürfen in alle relevanten Bereiche/Räume des Betriebes/Angebotes mitgebracht werden.

Es werden Hilfsmittel angeboten.

Andere angebotene Hilfsmittel: Multimedia-Stele zur Selbstbedienung im Revierhaus, WLAN auf dem Gelände, QR-Codes an den Exponaten zur Verwendung als Audioguide mit dem Mobiltelefon

Führung

Führung

Es werden Führungen für Menschen mit Gehbehinderung angeboten.

Es werden Führungen für Rollstuhlfahrer angeboten.

Es ist eine Voranmeldung für die Führung notwendig.

Anmerkungen für den Gast: Sitzgelegenheiten sind nur im Außenbereich vorhanden.