

## Tiergarten Bernburg (Saale)

Krumbholzallee 3  
06406 Bernburg (Saale)

Tel: +49 3471 352816

info@tiergarten-bernburg.de  
[www.tiergarten-bernburg.de](http://www.tiergarten-bernburg.de)

## Informationen für Menschen mit Gehbehinderung und Rollstuhlfahrer

Die Informationen zur Barrierefreiheit wurden am 10. Mai 2021 im Rahmen des Systems "Reisen für Alle" erhoben.

Detailinformationen zu Treppen, Aufzügen / Treppenliften, Rampen, Automaten und speziellen Türen auf dem Weg zu einzelnen Bereichen finden Sie in der entsprechenden Kategorie.

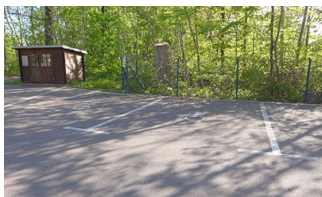
## Fotos zur Einrichtung



Tiergarten Bernburg

©Claudia Kepke

## Parken



Parken

©Manuela Fischer



Parken

©Manuela Fischer



Parken

©Manuela Fischer



Parken

©Manuela Fischer

## Parkplatz an der Krumbholzallee

---



Parkplatz an der  
Krumbholzallee

©Claudia Kepke

---

Es ist ein Parkplatz vorhanden.

Es ist mindestens 1 Parkplatz für Menschen mit Behinderung vorhanden.

Es gibt 2 Stellplatz/-plätze für Menschen mit Behinderung.

Stellplatzbreite: 350 cm

Stellplatzlänge: 500 cm

Der Parkplatz ist von der Oberflächenbeschaffenheit her erschütterungsarm und leicht begeh- und befahrbar (z.B. Asphalt, engfugige Platten, etc.).

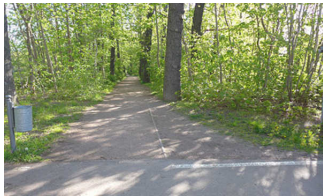
Entfernung des Stellplatzes/der Stellplätze für Menschen mit Behinderung zum Eingangsbereich: 30 m

Der Stellplatz / die Stellplätze für Menschen mit Behinderung ist/sind gekennzeichnet.

Der Parkplatz ist gebührenfrei.

## Weg vom Parkplatz zum Eingang Tiergarten

---



Weg vom Parkplatz  
zum Eingang  
Tiergarten

©Claudia Kepke



Weg vom Parkplatz  
zum Eingang  
Tiergarten

©Claudia Kepke

---

Breite des Weges: 200 cm

Länge des Weges: 30 m

Der Weg ist von der Oberflächenbeschaffenheit her erschütterungsarm und leicht begeh- und befahrbar (z.B. Asphalt, engfugige Platten, etc.).

Maximale Längsneigung des Weges: 1 %

Maximale Längsneigung über eine Strecke von 30 m.

# ÖPNV



ÖPNV

©Manuela Fischer



ÖPNV

©Manuela Fischer

## Bahn-/Bussteig/Schiffsanleger

Es gibt keine Haltestelle des öffentlichen Personennahverkehrs (ÖPNV) in max. 100m Entfernung vom Eingang/Zugang.

Anmerkungen für den Gast: Die nächste Haltestelle ist "An der Röße", direkt an der Jugendherberge Krumbholzallee. Die Entfernung zwischen Haltestelle und Tiergarten Eingang beträgt ca. 150 m.

## Eingang



Eingang

©Manuela Fischer



Eingang

©Manuela Fischer



Eingang

©Manuela Fischer



Eingang

©Manuela Fischer

## Eingangsbereich



Eingangsbereich

©Claudia Kepke



Eingangsbereich

©Claudia Kepke

Der Eingang / Zugang ins Gebäude ist stufenlos möglich.

## Eingangstür

Die Tür ist eine Karussell- oder Rotationstür, kann aber auf eine dauerhafte und durchgehende Öffnung eingestellt werden.

Lichte Breite des Durchgangs: 148 cm

Art der Tür / des Durchgangs: Sonstige

Die Tür wird ohne eigenen Kraftaufwand (Drücker, Lichtschranke, Bewegungsmelder etc.) geöffnet.

BREITE der kleineren Bewegungsfläche vor/hinter der Tür: 145 cm

TIEFE der kleineren Bewegungsfläche vor/hinter der Tür: 200 cm

Höhe der Türschwelle: 0 cm

## Kasse / Ticketschalter

---



Kasse / Ticketschalter

©Manuela Fischer

---

## Schalter/Tresen/Kasse

---



Schalter/Tresen/  
Kasse

©Claudia Kepke

---

BREITE der Bewegungsfläche vor dem Schalter/Tresen/der Kasse: 300 cm

TIEFE der Bewegungsfläche vor dem Schalter/Tresen/der Kasse: 230 cm

Der Schalter/Tresen/die Kasse ist an der höchsten Stelle 148 cm hoch.

Der Schalter/Tresen/die Kasse ist an der niedrigsten Stelle 148 cm hoch.

Es ist keine andere, gleichwertige Kommunikationsmöglichkeit im Sitzen vorhanden.

Es ist ein Kassendurchgang vorhanden.

Der Kassendurchgang ist 90 cm breit.

# Gastronomie

---



## Gastronomie

©Manuela Fischer



## Gastronomie

©Manuela Fischer



## Gastronomie

©Manuela Fischer

---

## Ausgabetresen am Bistrotgebäude

---



## Ausgabetresen am Bistrotgebäude

©Claudia Kepke

BREITE der Bewegungsfläche vor dem Schalter/Tresen/der Kasse: 200 cm

TIEFE der Bewegungsfläche vor dem Schalter/Tresen/der Kasse: 200 cm

Der Schalter/Tresen/die Kasse ist an der höchsten Stelle 80 cm hoch.

Der Schalter/Tresen/die Kasse ist an der niedrigsten Stelle 80 cm hoch.

Es ist keine andere, gleichwertige Kommunikationsmöglichkeit im Sitzen vorhanden.

## Außenterrasse am Bistro

---



## Außenterrasse am Bistro

©Claudia Kepke

Breite des schmalsten Durchgangs im Raum: 200 cm

Es sind unterfahrbare Tische (Maximalhöhe 80 cm, Unterfahrbarkeit in einer Höhe von 67 cm und einer Tiefe von 30 cm) vorhanden.

Anzahl: ca. 15 Tisch/Tische



## Weg vom Eingang zum Bistro

---



### Weg vom Eingang zum Bistro

©Claudia Kepke

---

Breite des Weges: 200 cm

Länge des Weges: 300 m

Der Weg ist von der Oberflächenbeschaffenheit her erschütterungsarm und leicht begeh- und befahrbar (z.B. Asphalt, engfugige Platten, etc.).

Maximale Längsneigung des Weges: 1 %

Maximale Längsneigung über eine Strecke von 300 m.

## Treppe zum Bistro

---



### Schwelle/Stufe/ Treppe

©Claudia Kepke

---

Vorhandene Schwellen/Stufen: 3

Höhe der Schwellen/Stufen: 15 cm

Die Treppe hat gerade Läufe.

Die Treppe hat keinen Handlauf.

## Rampe zum Bistro

---



### Rampe

©Claudia Kepke

---

Maximale Längsneigung der Rampe: 10 %

Geringste nutzbare Laufbreite: 160 cm

Länge des längsten Rampenlaufs: 400 m

Die Rampe hat einschließlich ggf. vorhandener Podeste eine Gesamtlänge von 400 m.

Die Rampe hat keinen Handlauf.

Es sind keine Handläufe vorhanden.

BREITE der Bewegungsfläche vor der Rampe: 200 cm

TIEFE der Bewegungsfläche vor der Rampe: 200 cm

BREITE der Bewegungsfläche am Ende der Rampe: 200 cm

TIEFE der Bewegungsfläche am Ende der Rampe: 200 cm

## Hauptwege

---



Hauptwege

©Manuela Fischer



Hauptwege

©Manuela Fischer



Hauptwege

©Manuela Fischer



Hauptwege

©Manuela Fischer



Hauptwege

©Manuela Fischer



Hauptwege

©Manuela Fischer

---

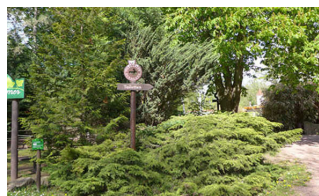
## Rundweg durch den Tiergarten

---



Rundweg durch den Tiergarten

©Claudia Kepke



Rundweg durch den Tiergarten

©Claudia Kepke

Breite des Weges: 200 cm

Länge des Weges: 800 m

Der Weg ist von der Oberflächenbeschaffenheit her erschütterungsarm und leicht bege- und befahrbar (z.B. Asphalt, engfugige Platten, etc.).

Maximale Längsneigung des Weges: 2 %

Maximale Längsneigung über eine Strecke von 5 m.

## Tierhäuser

---



Tierhäuser

©Manuela Fischer



Tierhäuser

©Manuela Fischer



Tierhäuser

©Manuela Fischer



Tierhäuser

©Manuela Fischer



Tierhäuser

©Manuela Fischer



Tierhäuser

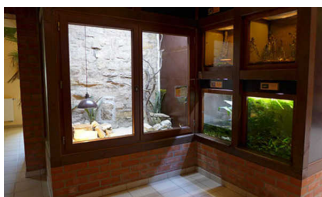
©Manuela Fischer

---

## Ausstellungsraum/weitläufiger Raum

### Afrikahaus

---



Afrikahaus

©Claudia Kepke



Afrikahaus

©Claudia Kepke

---

### Tür zum Ausstellungsraum

Lichte Breite des Durchgangs: 90 cm

Art der Tür: Zweiflügel

Die Tür wird mit eigenem Kraftaufwand geöffnet.



BREITE der kleineren Bewegungsfläche vor/hinter der Tür: 220 cm

TIEFE der kleineren Bewegungsfläche vor/hinter der Tür: 200 cm

Höhe der Türschwelle: 3 cm

Breite des schmalsten Durchgangs im Raum: 163 cm

Die Exponate sind überwiegend im Sitzen sichtbar, wahrnehmbar oder erkennbar.

Die Informationen zu den Exponaten sind überwiegend im Sitzen lesbar.

Informationen werden schriftlich vermittelt.

Anmerkungen für den Gast: Afrikahaus befindet sich 30 m vom Eingang entfernt. Nähe Toiletten.

## Amerikahaus

---



Amerikahaus

©Claudia Kepke



Amerikahaus

©Claudia Kepke



Amerikahaus

©Claudia Kepke



Amerikahaus

©Claudia Kepke

---

## Tür zum Ausstellungsraum

Lichte Breite des Durchgangs: 97 cm

Art der Tür: Zweiflügel

Die Tür wird mit eigenem Kraftaufwand geöffnet.

BREITE der kleineren Bewegungsfläche vor/hinter der Tür: 200 cm

TIEFE der kleineren Bewegungsfläche vor/hinter der Tür: 200 cm

Höhe der Türschwelle: 2 cm

Breite des schmalsten Durchgangs im Raum: 160 cm

Die Exponate sind nicht überwiegend im Sitzen sichtbar, wahrnehmbar oder erkennbar.

Informationen werden schriftlich vermittelt.

Anmerkungen für den Gast: Zum Amerikahaus gelangen Besucher durch das Kängurugehege.

# Tiergehege

---



Tiergehege

©Manuela Fischer



Tiergehege

©Manuela Fischer



Tiergehege

©Manuela Fischer



Tiergehege

©Manuela Fischer



Tiergehege

©Manuela Fischer



Tiergehege

©Manuela Fischer

---

## Station/Objekt/Exponat außen

### Station Kängurus

---



Station Kängurus

©Claudia Kepke

---

BREITE der Bewegungsfläche vor der Station / dem Objekt/Exponat: 200 cm

TIEFE der Bewegungsfläche vor der Station / dem Objekt/Exponat: 200 cm

Die Station / das Objekt/Exponat ist im Sitzen sichtbar, wahrnehmbar oder erkennbar.

Die Informationen sind im Sitzen lesbar.

Anmerkungen für den Gast: Diese Station ist begehbar und führt zum Amerikahaus.

## Station Zackelschaf

---



Station Zackelschaf

©Claudia Kepke

---

BREITE der Bewegungsfläche vor der Station / dem Objekt/Exponat: 200 cm

TIEFE der Bewegungsfläche vor der Station / dem Objekt/Exponat: 200 cm

Die Station / das Objekt/Exponat ist im Sitzen sichtbar, wahrnehmbar oder erkennbar.

Die Informationen sind im Sitzen lesbar.

Anmerkungen für den Gast: In der Mitte des Rundwegs. Zwischen den Spielplätzen.

## Station Pinguine

---



Station Pinguine

©Claudia Kepke



Station Pinguine

©Claudia Kepke

---

BREITE der Bewegungsfläche vor der Station / dem Objekt/Exponat: 200 cm

TIEFE der Bewegungsfläche vor der Station / dem Objekt/Exponat: 200 cm

Die Station / das Objekt/Exponat ist im Sitzen sichtbar, wahrnehmbar oder erkennbar.

Die Informationen sind im Sitzen lesbar.

Anmerkungen für den Gast: Das Gehege ist begehbar (Türen 97 cm breit). Es sind Bänke vorhanden. Tiere können aber auch vom Rundweg aus beobachtet werden.

## Station Erdmännchen

---



Station Erdmännchen

©Claudia Kepke



Station Erdmännchen

©Claudia Kepke

---

BREITE der Bewegungsfläche vor der Station / dem Objekt/Exponat: 200 cm

TIEFE der Bewegungsfläche vor der Station / dem Objekt/Exponat: 200 cm

Die Station / das Objekt/Exponat ist im Sitzen sichtbar, wahrnehmbar oder erkennbar.

Die Informationen sind im Sitzen lesbar.

Anmerkungen für den Gast: 20 m vom Eingang.

## Station Trampeltier

---



Station Trampeltier

©Claudia Kepke

---

BREITE der Bewegungsfläche vor der Station / dem Objekt/Exponat: 200 cm

TIEFE der Bewegungsfläche vor der Station / dem Objekt/Exponat: 200 cm

Die Station / das Objekt/Exponat ist im Sitzen sichtbar, wahrnehmbar oder erkennbar.

Die Informationen sind im Sitzen lesbar.

Anmerkungen für den Gast: 250 m vom Eingang

## Station Bären

---



Station Bären

©Claudia Kepke

---

BREITE der Bewegungsfläche vor der Station / dem Objekt/Exponat: 200 cm

TIEFE der Bewegungsfläche vor der Station / dem Objekt/Exponat: 200 cm

Die Station / das Objekt/Exponat ist im Sitzen sichtbar, wahrnehmbar oder erkennbar.

Die Informationen sind im Sitzen lesbar.

Anmerkungen für den Gast: 20 m vom Eingang



## Station Patagonien

---



Station Patagonien

©Claudia Kepke



Station Patagonien  
Innenweg

©Claudia Kepke

---

BREITE der Bewegungsfläche vor der Station / dem Objekt/Exponat: 200 cm

TIEFE der Bewegungsfläche vor der Station / dem Objekt/Exponat: 200 cm

Die Station / das Objekt/Exponat ist im Sitzen sichtbar, wahrnehmbar oder erkennbar.

Die Informationen sind im Sitzen lesbar.

Anmerkungen für den Gast: Die Tiere sind vom Rundweg aus sichtbar. Das Gehege ist begehbar durch eine Tür mit 97 cm Durchgangsbreite. Innen sind noch 2 Türen zu bewältigen. Gleiche Bauart.

## Tür Kängurus

---



Tür Kängurus

©Claudia Kepke

---

Lichte Breite des Durchgangs: 97 cm

Art der Tür: Einflügel

Die Tür wird mit eigenem Kraftaufwand geöffnet.

BREITE der kleineren Bewegungsfläche vor/hinter der Tür: 200 cm

TIEFE der kleineren Bewegungsfläche vor/hinter der Tür: 200 cm

Höhe der Türschwelle: 0 cm

# Öffentliches WC für Menschen mit Behinderung

---



Öffentliches WC für Menschen mit Behinderung

©Manuela Fischer



Öffentliches WC für Menschen mit Behinderung

©Manuela Fischer



Öffentliches WC für Menschen mit Behinderung

©Manuela Fischer



Öffentliches WC für Menschen mit Behinderung

©Manuela Fischer



Öffentliches WC für Menschen mit Behinderung

©Manuela Fischer



Öffentliches WC für Menschen mit Behinderung

©Manuela Fischer

---

# Öffentliches WC für Menschen mit Behinderung

---



Öffentliches WC für Menschen mit Behinderung

©Claudia Kepke



Öffentliches WC für Menschen mit Behinderung

©Claudia Kepke



Öffentliches WC für Menschen mit Behinderung

©Claudia Kepke



Öffentliches WC für Menschen mit Behinderung

©Claudia Kepke

Tür zum öffentlichen WC

Lichte Breite des Durchgangs: 93 cm

Art der Tür: Einflügel

Die Tür wird mit eigenem Kraftaufwand geöffnet.

Die kleinere Bewegungsfläche vor/hinter der Tür ist 200 cm tief und 200 cm breit.

Höhe der Türschwelle: 0 cm

Anmerkungen für den Gast: Das WC ist durch einen Vorraum erreichbar. Die Tür zum Vorraum ist 93 cm breit und steht offen.

Die Tür öffnet nach außen.

Die WC-Tür ist ohne Schlüssel zu öffnen.

## WC

Es ist ein Unisex-WC vorhanden.

Es ist ein WC für Menschen mit Behinderung vorhanden.

Tiefe der WC-Schüssel: 70 cm

BREITE der Bewegungsfläche LINKS neben dem WC: 90 cm

TIEFE der Bewegungsfläche LINKS neben dem WC: 70 cm

BREITE der Bewegungsfläche RECHTS neben dem WC: 90 cm

TIEFE der Bewegungsfläche RECHTS neben dem WC: 70 cm

BREITE der Bewegungsfläche vor dem WC: 200 cm

TIEFE der Bewegungsfläche vor dem WC: 180 cm

Höhe des Toilettensitzes: 50 cm

Der Zugang zur Bewegungsfläche rechts oder links vom WC ist eingeschränkt. Die Durchgangsbreite ist: 110 cm.

Es ist ein Haltegriff links vom WC vorhanden.

Höhe des linken Haltegriffes: 76 cm

Länge des linken Haltegriffes: 85 cm

Der Haltegriff links vom WC ist hochklappbar.

Es ist ein Haltegriff rechts vom WC vorhanden.

Höhe des rechten Haltegriffes: 76 cm

Länge des rechten Haltegriffes: 85 cm

Der Haltegriff rechts vom WC ist hochklappbar.

Es sind links und rechts vom WC Haltegriffe vorhanden.

Der Abstand zwischen dem linken und dem rechten Haltegriff beträgt 68 cm.

### Waschbecken

BREITE der Bewegungsfläche vor dem Waschbecken: 200 cm

TIEFE der Bewegungsfläche vor dem Waschbecken: 190 cm

Höhe des Waschbeckens (Oberkante vorne): 83 cm

Das Waschbecken ist unterfahrbar in einer Höhe von 67 cm und einer Tiefe von mindestens 30 cm.

Der Spiegel ist im Stehen und Sitzen einsehbar.

Es ist eine Schnur als Alarmauslöser vorhanden.

Höhe des Alarmauslösers vom Boden: 8 cm

## Weg vom Eingang zum öffentlichen WC

---



Weg vom Eingang  
zum öffentlichen WC

©Claudia Kepke



Weg vom Eingang  
zum öffentlichen WC

©Claudia Kepke

---

Breite des Weges: 200 cm

Länge des Weges: 50 m

Der Weg ist von der Oberflächenbeschaffenheit her erschütterungsarm und leicht begeh- und befahrbar (z.B. Asphalt, engfugige Platten, etc.).

Maximale Längsneigung des Weges: 1 %

Maximale Längsneigung über eine Strecke von 50 m.

## Hilfsmittel

### Alarm/Hilfsmittel

Assistenzhunde (Begleithunde, Blindenführhunde etc.) dürfen in alle relevanten Bereiche/Räume des Betriebes/Angebotes mitgebracht werden.

Bemerkungen hinsichtlich Assistenzhunden: Kostenfrei

Es werden Hilfsmittel angeboten.

Rollstuhl,



# Spielplätze

---



## Spielplätze

©Manuela Fischer



## Spielplätze

©Manuela Fischer



## Spielplätze

©Manuela Fischer



## Spielplätze

©Manuela Fischer



## Spielplätze

©Manuela Fischer

---

# Spielplatz

## Spielplatz ab 6 Jahre

---



## Spielplatz ab 6 Jahre

©Claudia Kepke



## Spielplatz ab 6 Jahre

©Claudia Kepke

Der Spielbereich ist nicht mit dem Rollstuhl befahrbar.

Die Erlebnisbereiche sind nicht mindestens von Nebenwegen aus erreichbar.

Es gibt keine Spielgeräte, die für Rollstuhlfahrer zugänglich und nutzbar sind.

Anmerkungen für den Gast: Der Spielplatz befindet sich neben dem Bistro.

## Spielplatz 3 bis 10 Jahre

---



## Spielplatz 3 bis 10 Jahre

©Claudia Kepke



## Spielplatz 3 bis 10 Jahre

©Claudia Kepke

Der Spielbereich ist nicht mit dem Rollstuhl befahrbar.

BREITE der kleinsten Bewegungsfläche zwischen den Spielgeräten: 200 cm

TIEFE der kleinsten Bewegungsfläche zwischen den Spielgeräten: 200 cm

Die Erlebnisbereiche sind mindestens von Nebenwegen aus erreichbar.

Es gibt Spielgeräte, die für Rollstuhlfahrer zugänglich und nutzbar sind.

## Rundweg durch den Tiergarten

---



Rundweg durch den Tiergarten

©Claudia Kepke



Rundweg durch den Tiergarten

©Claudia Kepke

---

Breite des Weges: 200 cm

Länge des Weges: 800 m

Der Weg ist von der Oberflächenbeschaffenheit her erschütterungsarm und leicht begeht- und befahrbar (z.B. Asphalt, engfugige Platten, etc.).

Maximale Längsneigung des Weges: 2 %

Maximale Längsneigung über eine Strecke von 5 m.