

Bauhaus Museum Dessau

Mies-van-der-Rohe-Platz 1
06844 Dessau-Roßlau

Tel: +49 340 6508-250
Fax: +49 340 6508-226

service@bauhaus-dessau.de
www.bauhaus-dessau.de

Informationen für Menschen mit Gehbehinderung und Rollstuhlfahrer

Die Informationen zur Barrierefreiheit wurden am 7. Juni 2021 im Rahmen des Systems "Reisen für Alle" erhoben.

Detailinformationen zu Treppen, Aufzügen / Treppenliften, Rampen, Automaten und speziellen Türen auf dem Weg zu einzelnen Bereichen finden Sie in der entsprechenden Kategorie.

Fotos zur Einrichtung



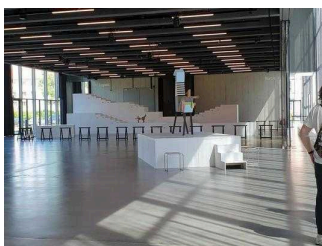
Bauhaus Museum
Dessau

©Manuela Fischer



Bauhaus Museum
Dessau

©Manuela Fischer



Bauhaus Museum
Dessau

©Manuela Fischer

Parken



Parken

©Manuela Fischer



Parken

©Manuela Fischer



Parken

©Manuela Fischer

Parkplatz Friedrichstraße



Parkplatz

©Manuela Fischer



Parkplatz Friedrichstraße

©Manuela Fischer

Es ist ein Parkplatz vorhanden.

Es ist mindestens 1 Parkplatz für Menschen mit Behinderung vorhanden.

Es gibt 1 Stellplatz/-plätze für Menschen mit Behinderung.

Stellplatzbreite: 350 cm

Stellplatzlänge: 500 cm

Der Parkplatz ist von der Oberflächenbeschaffenheit her erschütterungsarm und leicht begeh- und befahrbar (z.B. Asphalt, engfugige Platten, etc.).

Der Stellplatz / die Stellplätze für Menschen mit Behinderung ist/sind gekennzeichnet.

Die Zufahrt zum Parkplatz befindet sich an der Friedrichstraße. Von hier gelangt man zur Rückseite des Bauhaus Museums. Der Eingang dort ist baugleich mit dem Haupteingang auf der Vorderseite (ums Gebäude herum).

Weg außen

Weg vom Parkplatz zum Haupteingang



Weg vom Parkplatz zum Haupteingang

©Manuela Fischer



Weg vom Parkplatz zum Haupteingang

©Manuela Fischer



Weg vom Parkplatz zum Haupteingang

©Manuela Fischer



Weg vom Parkplatz zum Haupteingang

©Manuela Fischer



Weg vom Parkplatz zum Haupteingang

©Manuela Fischer



Weg vom Parkplatz zum Haupteingang

©Manuela Fischer



Weg vom Parkplatz zum Haupteingang

©Manuela Fischer



Haupteingang

©Manuela Fischer

Breite des Weges: 250 cm

Länge des Weges: 350 m

Der Weg ist von der Oberflächenbeschaffenheit her erschütterungsarm und leicht begehb- und befahrbar (z.B. Asphalt, engfugige Platten, etc.).

Es sind Poller vorhanden.

Abstand zwischen den Pollern: 130 cm

Die lichte Breite des Weges ist durch Ausstattungsgegenstände eingeschränkt.

Die lichte Breite des Weges beträgt trotz vorhandener Ausstattungsgegenstände mindestens: 150 cm

Maximale Längsneigung des Weges: 3 %

Maximale Längsneigung über eine Strecke von 50 m.

Anmerkungen für den Gast: Der Weg vom Parkplatz zum Haupteingang führt um das Gebäude herum, Richtung Straßenbahnhaltestelle. Es kann aber auch der Eingang auf der Rückseite des Gebäudes genutzt werden, die Türbreiten sind identisch mit dem Haupteingang.

Weg vom Parkplatz zum Eingang auf der Rückseite des Gebäudes



Weg vom Parkplatz zum Eingang auf der Rückseite des Gebäudes

©Manuela Fischer



Weg vom Parkplatz zum Eingang auf der Rückseite des Gebäudes

©Manuela Fischer



Weg vom Parkplatz zum Eingang auf der Rückseite des Gebäudes

©Manuela Fischer



Weg vom Parkplatz zum Eingang auf der Rückseite des Gebäudes

©Manuela Fischer



Weg vom Parkplatz zum Eingang auf der Rückseite des Gebäudes

©Manuela Fischer



Eingang auf der Rückseite des Gebäudes, rechts neben der Drehtür befindet sich ein stufenloser Zugang.

©Manuela Fischer

Breite des Weges: 250 cm

Länge des Weges: 190 m

Der Weg ist von der Oberflächenbeschaffenheit her erschütterungsarm und leicht begeh- und befahrbar (z.B. Asphalt, engfugige Platten, etc.).

Es sind Poller vorhanden.

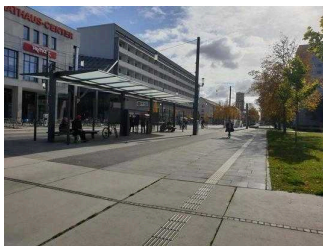
Abstand zwischen den Pollern: 130 cm

Maximale Längsneigung des Weges: 3 %

Maximale Längsneigung über eine Strecke von 50 m.

Anmerkungen für den Gast: Der Weg zum Haupteingang auf der Vorderseite des Gebäudes ist 160 m länger.

Straßenbahnhaltestelle "Bauhausmuseum"



Straßenbahnhaltestelle
"Bauhausmuseum"

©Manuela Fischer



Straßenbahnhaltestelle
"Bauhausmuseum"

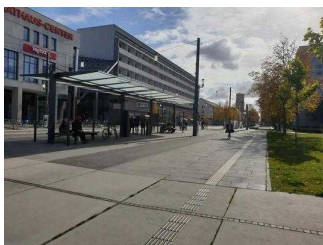
©Manuela Fischer



Straßenbahnhaltestelle
"Bauhausmuseum"

©Manuela Fischer

Straßenbahnhaltestelle "Bauhausmuseum"



Straßenbahnhaltestelle
"Bauhausmuseum"

©Manuela Fischer



Straßenbahnhaltestelle
"Bauhausmuseum"

©Manuela Fischer



Straßenbahnhaltestelle
"Bauhausmuseum"

©Manuela Fischer



Straßenbahnhaltestelle
"Bauhausmuseum"

©Manuela Fischer



Straßenbahnhaltestelle
"Bauhausmuseum"

©Manuela Fischer



Straßenbahnhaltestelle
"Bauhausmuseum"

©Manuela Fischer

Es gibt eine Haltestelle des öffentlichen Personennahverkehrs (ÖPNV) in max. 100m Entfernung vom Eingang/Zugang.

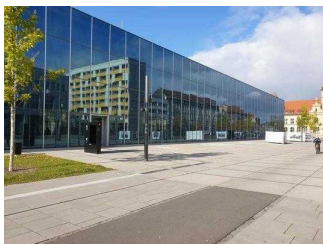
Entfernung der Haltestelle für Menschen mit Behinderung zum Eingangsbereich: 40 m

Breite der Bewegungsfläche entlang des Bahn-/Bussteigs/Schiffsanlegers: 250 cm

Es sind Sitzgelegenheiten vorhanden.

Schriftliche Haltestelleninformationen sind vorhanden.

Weg von der Haltestelle zum Eingang



Weg von der
Haltestelle zum
Eingang

©Manuela Fischer

Breite des Weges: 300 cm

Länge des Weges: 40 m

Der Weg ist von der Oberflächenbeschaffenheit her erschütterungsarm und leicht begeh- und befahrbar (z.B. Asphalt, engfugige Platten, etc.).

Maximale Längsneigung des Weges: 0 %

Maximale Längsneigung über eine Strecke von 40 m.

Eingänge mit Drehtüren



Haupteingang
mit Drehtür und
stufenlosem
Nebeneingang

©Manuela Fischer



Eingang auf der
Rückseite mit Drehtür
und stufenlosem
Nebeneingang

©Manuela Fischer

Eingangsbereich

Haupteingang



Haupteingang

©Manuela Fischer



Haupteingang

©Manuela Fischer



Haupteingang

©Manuela Fischer

Der Eingang / Zugang ins Gebäude ist stufenlos möglich.

Eingangstür

Die Tür ist eine Karussell- oder Rotationstür.

Lichte Breite des Durchgangs: 150 cm

Art der Tür / des Durchgangs: Sonstige

BREITE der kleineren Bewegungsfläche vor/hinter der Tür: 250 cm

TIEFE der kleineren Bewegungsfläche vor/hinter der Tür: 250 cm

Höhe der Türschwelle: 0 cm

Eingang auf der Rückseite des Gebäudes



Name des Museums
auf der Rückseite des
Gebäudes

©Manuela Fischer



Eingang auf der
Rückseite des
Gebäudes

©Manuela Fischer



Eingang auf der
Rückseite des
Gebäudes, rechts
neben der Drehtür
ist der stufenlose
Zugang

©Manuela Fischer

Der Eingang / Zugang ins Gebäude ist stufenlos möglich.

Eingangstür

Die Tür ist eine Karussell- oder Rotationstür.

Lichte Breite des Durchgangs: 150 cm

Art der Tür / des Durchgangs: Sonstige

BREITE der kleineren Bewegungsfläche vor/hinter der Tür: 250 cm

TIEFE der kleineren Bewegungsfläche vor/hinter der Tür: 250 cm

Höhe der Türschwelle: 0 cm

Anmerkungen für den Gast: Rechts neben der Tür befindet sich der stufenlose Eingang.

Stufenlose Nebeneingänge

Eingangsbereich

Vorderseite des Gebäudes: stufenloser Nebeneingang (links neben der Drehtür)



Vorderseite
des Gebäudes:
stufenloser
Nebeneingang (links
neben der Drehtür)

©Manuela Fischer



Vorderseite
des Gebäudes:
stufenloser
Nebeneingang (links
neben der Drehtür)

©Manuela Fischer



Vorderseite
des Gebäudes:
stufenloser
Nebeneingang (links
neben der Drehtür)

©Manuela Fischer



Vorderseite
des Gebäudes:
stufenloser
Nebeneingang (links
neben der Drehtür)

©Manuela Fischer

Der Eingang / Zugang ins Gebäude ist stufenlos möglich.

Eingangstür

Lichte Breite des Durchgangs: 210 cm

Art der Tür: Zweiflügel

Die Tür wird ohne eigenen Kraftaufwand (Drücker, Lichtschranke, Bewegungsmelder etc.) geöffnet. Die Tür wird durch eine Servicekraft geöffnet.

BREITE der kleineren Bewegungsfläche vor/hinter der Tür: 250 cm

TIEFE der kleineren Bewegungsfläche vor/hinter der Tür: 250 cm

Höhe der Türschwelle: 0 cm

Anmerkungen für den Gast: Der Nebeneingang befindet sich links direkt neben dem Haupteingang mit Drehtür.

Rückseite des Gebäudes: stufenloser Nebeneingang (rechts neben der Drehtür)



Rückseite des Gebäudes:
stufenloser
Nebeneingang (rechts
neben der Drehtür)

©Manuela Fischer



Rückseite des Gebäudes:
stufenloser
Nebeneingang (rechts
neben der Drehtür)

©Manuela Fischer

Der Eingang / Zugang ins Gebäude ist stufenlos möglich.

Eingangstür

Lichte Breite des Durchgangs: 210 cm

Art der Tür: Zweiflügel

Die Tür wird ohne eigenen Kraftaufwand (Drücker, Lichtschranke, Bewegungsmelder etc.) geöffnet. Die Tür wird durch eine Servicekraft geöffnet.

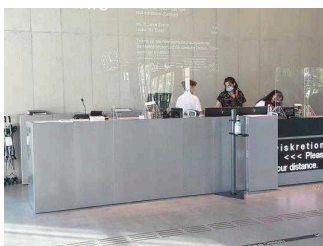
BREITE der kleineren Bewegungsfläche vor/hinter der Tür: 250 cm

TIEFE der kleineren Bewegungsfläche vor/hinter der Tür: 250 cm

Höhe der Türschwelle: 0 cm

Anmerkungen für den Gast: Der Nebeneingang befindet sich rechts direkt neben der Drehtür (baugleich mit dem Haupteingang).

EG: Kasse



EG: Kasse

©Manuela Fischer



EG: Kasse

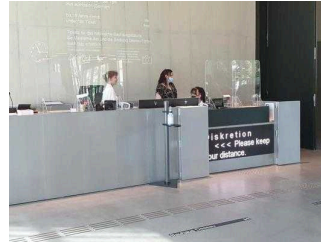
©Manuela Fischer

Kasse



Kasse

©Manuela Fischer



Kasse

©Manuela Fischer

BREITE der Bewegungsfläche vor dem Schalter/Tresen/der Kasse: 300 cm

TIEFE der Bewegungsfläche vor dem Schalter/Tresen/der Kasse: 300 cm

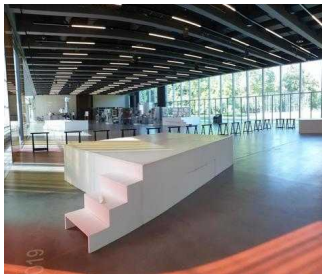
Der Schalter/Tresen/die Kasse ist an der höchsten Stelle 110 cm hoch.

Der Schalter/Tresen/die Kasse ist an der niedrigsten Stelle 104 cm hoch.

Es ist eine andere, gleichwertige Kommunikationsmöglichkeit im Sitzen vorhanden.

Anmerkungen für den Gast: Normalerweise ist die Kassenhöhe 75,5 cm. Im Rahmen von Maßnahmen zum Schutz vor Corona wurde hier ein Aufsatz [Erhöhung für Plexiglasscheibe] installiert.

Lobby



Lobby

©Manuela Fischer



Lobby

©Manuela Fischer

BREITE des Raums: 20 m

TIEFE des Raums: 40 m

Breite des schmalsten Durchgangs im Raum: 300 cm

Weg von den Eingängen zur Kasse



Weg von den Eingängen zur Kasse (vom Haupteingang)

©Manuela Fischer



Weg von den Eingängen zur Kasse (von der Rückseite)

©Manuela Fischer

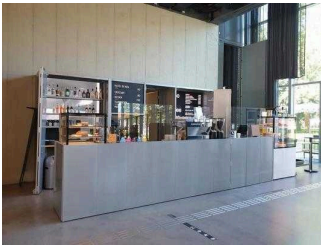
Länge des Flurs/Weges/Ganges: 6 m

Mindestbreite des Flurs/Weges/Ganges: 300 cm

Die Breite des Weges/Flures ist nicht eingeschränkt.

Anmerkungen für den Gast: Blindenleitstreifen sind vorhanden.

EG: Bistro in der Lobby



EG: Bistro in der Lobby

©Manuela Fischer

Weg von der Kasse zum Bistro



Weg von der Kasse zum Bistro

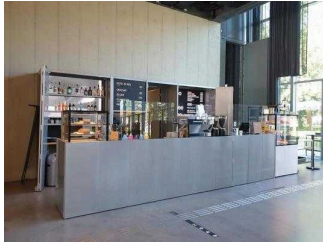
©Manuela Fischer

Länge des Flurs/Weges/Ganges: 10 m

Mindestbreite des Flurs/Weges/Ganges: 300 cm

Die Breite des Weges/Flures ist nicht eingeschränkt.

Bistro



Bistro

©Manuela Fischer



Bistro

©Manuela Fischer

Im Erdgeschoss neben dem Kassensbereich befindet sich ein Bistrotresen, an dem Kaffee, Kuchen, Snacks und Getränke verkauft werden. Bistrotische und -stühle sind ebenfalls vorhanden. Die Bewegungsflächen sind mindestens 200 cm x 200 cm groß.

EG: Shop in der Lobby



EG: Shop in der Lobby

©Manuela Fischer

Shop



Shop

©Manuela Fischer



Shop

©Manuela Fischer

BREITE des Raums: 10 m

TIEFE des Raums: 10 m

Breite des schmalsten Durchgangs im Raum: 120 cm

Es sind keine Sitzgelegenheiten vorhanden.

Anmerkungen für den Gast: Der Shop befindet sich direkt in der Lobby im EG. Die Warenpräsentation ist lose aufgebaut. Die Kasse ist 95 cm hoch.

Weg von den Eingängen zum Shop



Weg von den Eingängen zum Shop

©Manuela Fischer



Weg von den Eingängen zum Shop

©Manuela Fischer

Länge des Flurs/Weges/Ganges: 10 m

Mindestbreite des Flurs/Weges/Ganges: 300 cm

Die Breite des Weges/Flures ist nicht eingeschränkt.

Anmerkungen für den Gast: Der Shop befindet sich mittig in der großzügigen Lobby.

EG: Shop



EG: Shop

©Manuela Fischer



EG: Shop

©Manuela Fischer



EG: Shop

©Manuela Fischer

Im Bistro- und Kassenbereich ist ein Shop mit Souvenirs aufgebaut.

UG: Garderobe



UG: Garderobe

©Manuela Fischer

UG: Garderobe



UG: Garderobe

©Manuela Fischer

BREITE des Raums: 6 m

TIEFE des Raums: 5 m

Breite des schmalsten Durchgangs im Raum: 180 cm

Treppenhaus UG-EG-OG



Treppenhaus

©Manuela Fischer



Treppenhaus

©Manuela Fischer

Vorhandene Schwellen/Stufen: 56

Höhe der Schwellen/Stufen: 18 cm

Die Treppe hat gerade Läufe.

Die Treppe hat beidseitige Handläufe.

Aufzug



Aufzug

©Manuela Fischer



Aufzug

©Manuela Fischer



Aufzug

©Manuela Fischer

BREITE der Bewegungsfläche vor dem Aufzug beim Einstieg: 150 cm

TIEFE der Bewegungsfläche vor dem Aufzug beim Einstieg: 150 cm

Lichte Durchgangsbreite der Aufzugtür: 100 cm

BREITE der Kabine innen: 145 cm

TIEFE der Kabine innen: 157 cm

BREITE der Bewegungsfläche vor dem Aufzug beim Ausstieg: 150 cm

TIEFE der Bewegungsfläche vor dem Aufzug beim Ausstieg: 150 cm

Es gibt ein horizontales Bedientableau.

Die Bedienelemente sind wie folgt angeordnet:

Flur/Weg/Gang innen

UG: Weg von der Treppe/ vom Aufzug zu den Garderobenschränken



UG: Weg von
der Treppe/dem
Aufzug zu den
Garderobenschränken

©Manuela Fischer

Länge des Flurs/Weges/Ganges: 5 m

Mindestbreite des Flurs/Weges/Ganges: 200 cm

Die Breite des Weges/Flures ist nicht eingeschränkt.

EG: Weg von der Kasse zum Aufzug und zur Treppe



EG: Weg von der
Kasse zum Aufzug
und zur Treppe

©Manuela Fischer



EG: Weg von der
Kasse zum Aufzug
und zur Treppe

©Manuela Fischer

Länge des Flurs/Weges/Ganges: 10 m

Mindestbreite des Flurs/Weges/Ganges: 200 cm

Vorhandene Durchgänge sind mindestens 88 cm breit.

1. OG: Ausstellungsräume



Weg von der Kasse zu
Treppe und Aufzug

©Manuela Fischer



1. OG:
Ausstellungsräume

©Manuela Fischer



**1. OG:
Ausstellungsräume**

©Manuela Fischer



**Tür zu den
Ausstellungsräumen**

©Manuela Fischer



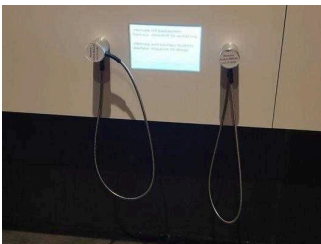
**1. OG:
Ausstellungsräume**

©Manuela Fischer



**1. OG:
Ausstellungsräume**

©Manuela Fischer



**1. OG:
Ausstellungsräume**

©Manuela Fischer



**1. OG:
Ausstellungsräume**

©Manuela Fischer

Ausstellungsraum/weitläufiger Raum

1. OG: Ausstellungsraum 2 (Mitte)



**1. OG:
Ausstellungsraum 2**

©Manuela Fischer



**1. OG:
Ausstellungsraum 2**

©Manuela Fischer



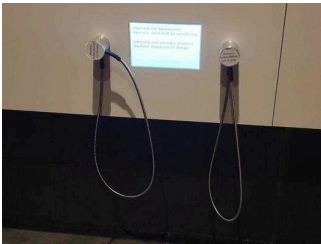
1. OG:
Ausstellungsraum 2

©Manuela Fischer



1. OG:
Ausstellungsraum 2

©Manuela Fischer



1. OG:
Ausstellungsraum 2

©Manuela Fischer



1. OG:
Ausstellungsraum 2

©Manuela Fischer



1. OG:
Ausstellungsraum 2
(Mitte)

©Manuela Fischer

Tür zum Ausstellungsraum

Lichte Breite des Durchgangs: 260 cm

Art der Tür: Zweiflügel

BREITE der kleineren Bewegungsfläche vor/hinter der Tür: 200 cm

TIEFE der kleineren Bewegungsfläche vor/hinter der Tür: 200 cm

Höhe der Türschwelle: 0 cm

Anmerkungen für den Gast: Die Türen stehen während der Öffnungszeiten immer offen.

Breite des schmalsten Durchgangs im Raum: 140 cm

Die Exponate sind überwiegend im Sitzen sichtbar, wahrnehmbar oder erkennbar.

Die Informationen zu den Exponaten sind überwiegend im Sitzen lesbar.

Informationen werden schriftlich vermittelt. Es gibt akustische Informationen.

Sonstige technische Möglichkeiten der Informationsvermittlung: Hörstationen sind vorhanden.

1. OG: Ausstellungsraum 1 (Südraum)



1. OG:
Ausstellungsraum 1
(Südraum)

©Manuela Fischer



1. OG:
Ausstellungsraum 1
(Südraum)

©Manuela Fischer



1. OG:
Ausstellungsraum 1
(Südraum)

©Manuela Fischer



1. OG:
Ausstellungsraum 1
(Südraum)

©Manuela Fischer



1. OG:
Ausstellungsraum 1
(Südraum)

©Manuela Fischer



1. OG:
Ausstellungsraum 1
(Südraum)

©Manuela Fischer



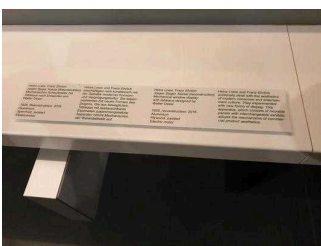
1. OG:
Ausstellungsraum 1
(Südraum)

©Manuela Fischer



1. OG:
Ausstellungsraum 1
(Südraum)

©Manuela Fischer



1. OG:
Ausstellungsraum 1
(Südraum)

©Manuela Fischer

Tür zum Ausstellungsraum

Lichte Breite des Durchgangs: 260 cm

Art der Tür: Zweiflügel

BREITE der kleineren Bewegungsfläche vor/hinter der Tür: 200 cm

TIEFE der kleineren Bewegungsfläche vor/hinter der Tür: 200 cm

Höhe der Türschwelle: 0 cm

Anmerkungen für den Gast: Die Türen stehen während der Öffnungszeiten immer offen.

Breite des schmalsten Durchgangs im Raum: 400 cm

Die Exponate sind überwiegend im Sitzen sichtbar, wahrnehmbar oder erkennbar.

Die Informationen zu den Exponaten sind überwiegend im Sitzen lesbar.

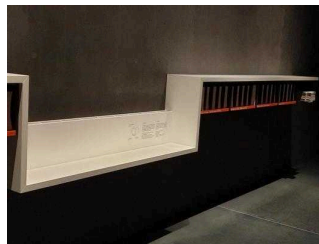
Informationen werden schriftlich vermittelt.

1. OG: Ausstellungsraum 3 (Nordraum)



1. OG:
Ausstellungsraum 3
(Nordraum)

©Manuela Fischer



1. OG:
Ausstellungsraum 3
(Nordraum)

©Manuela Fischer



1. OG:
Ausstellungsraum 3
(Nordraum)

©Manuela Fischer

Breite des schmalsten Durchgangs im Raum: 250 cm

Die Exponate sind überwiegend im Sitzen sichtbar, wahrnehmbar oder erkennbar.

Die Informationen zu den Exponaten sind überwiegend im Sitzen lesbar.

Informationen werden schriftlich vermittelt.

Treppenhaus UG-EG-OG



Treppenhaus

©Manuela Fischer



Treppenhaus

©Manuela Fischer

Vorhandene Schwellen/Stufen: 56

Höhe der Schwellen/Stufen: 18 cm

Die Treppe hat gerade Läufe.

Die Treppe hat beidseitige Handläufe.

Aufzug



Aufzug

©Manuela Fischer



Aufzug

©Manuela Fischer



Aufzug

©Manuela Fischer

BREITE der Bewegungsfläche vor dem Aufzug beim Einstieg: 150 cm

TIEFE der Bewegungsfläche vor dem Aufzug beim Einstieg: 150 cm

Lichte Durchgangsbreite der Aufzugtür: 100 cm

BREITE der Kabine innen: 145 cm

TIEFE der Kabine innen: 157 cm

BREITE der Bewegungsfläche vor dem Aufzug beim Ausstieg: 150 cm

TIEFE der Bewegungsfläche vor dem Aufzug beim Ausstieg: 150 cm

Es gibt ein horizontales Bedientableau.

Die Bedienelemente sind wie folgt angeordnet:

EG: Weg von der Kasse zum Aufzug und zur Treppe



EG: Weg von der Kasse zum Aufzug und zur Treppe

©Manuela Fischer



EG: Weg von der Kasse zum Aufzug und zur Treppe

©Manuela Fischer

Länge des Flurs/Weges/Ganges: 10 m

Mindestbreite des Flurs/Weges/Ganges: 200 cm

Vorhandene Durchgänge sind mindestens 88 cm breit.

1. OG: Tür im Treppenhaus zu den Ausstellungsräumen



1. OG: Tür im Treppenhaus zu den Ausstellungsräumen

©Manuela Fischer

Lichte Breite des Durchgangs: 260 cm

Art der Tür: Zweiflügel

Die Tür wird mit eigenem Kraftaufwand geöffnet.

BREITE der kleineren Bewegungsfläche vor/hinter der Tür: 150 cm

TIEFE der kleineren Bewegungsfläche vor/hinter der Tür: 150 cm

Höhe der Türschwelle: 0 cm

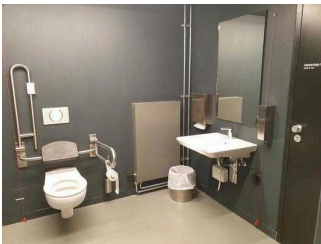
UG: Öffentliches WC für Menschen mit Behinderung



UG: Öffentliches WC
für Menschen mit
Behinderung

©Manuela Fischer

UG: Öffentliches WC für Menschen mit Behinderung



UG: Öffentliches WC
für Menschen mit
Behinderung

©Manuela Fischer



UG: Öffentliches WC
für Menschen mit
Behinderung

©Manuela Fischer



UG: Öffentliches WC
für Menschen mit
Behinderung

©Manuela Fischer



UG: Öffentliches WC
für Menschen mit
Behinderung

©Manuela Fischer



UG: Öffentliches WC
für Menschen mit
Behinderung

©Manuela Fischer

Tür zum öffentlichen WC

Lichte Breite des Durchgangs: 113 cm

Art der Tür: Einflügel

Die Tür wird mit eigenem Kraftaufwand geöffnet.

Die kleinere Bewegungsfläche vor/hinter der Tür ist 200 cm tief und 200 cm breit.

Höhe der Türschwelle: 0 cm

Die Tür öffnet nach außen.

Die WC-Tür ist ohne Schlüssel zu öffnen.

WC

Es ist ein Unisex-WC vorhanden.

Es ist ein WC für Menschen mit Behinderung vorhanden.

Tiefe der WC-Schüssel: 70 cm

BREITE der Bewegungsfläche LINKS neben dem WC: 100 cm

TIEFE der Bewegungsfläche LINKS neben dem WC: 70 cm

BREITE der Bewegungsfläche RECHTS neben dem WC: 90 cm

TIEFE der Bewegungsfläche RECHTS neben dem WC: 70 cm

BREITE der Bewegungsfläche vor dem WC: 200 cm

TIEFE der Bewegungsfläche vor dem WC: 200 cm

Höhe des Toilettensitzes: 50 cm

Es ist ein Haltegriff links vom WC vorhanden.

Höhe des linken Haltegriffes: 78 cm

Länge des linken Haltegriffes: 85 cm

Der Haltegriff links vom WC ist hochklappbar.

Es ist ein Haltegriff rechts vom WC vorhanden.

Höhe des rechten Haltegriffes: 78 cm

Länge des rechten Haltegriffes: 85 cm

Der Haltegriff rechts vom WC ist hochklappbar.

Es sind links und rechts vom WC Haltegriffe vorhanden.

Der Abstand zwischen dem linken und dem rechten Haltegriff beträgt 67 cm.

Waschbecken

BREITE der Bewegungsfläche vor dem Waschbecken: 160 cm

TIEFE der Bewegungsfläche vor dem Waschbecken: 200 cm

Höhe des Waschbeckens (Oberkante vorne): 82 cm

Das Waschbecken ist unterfahrbar in einer Höhe von 67 cm und einer Tiefe von mindestens 30 cm.

Der Spiegel ist im Stehen und Sitzen einsehbar.

Es ist eine Schnur als Alarmauslöser vorhanden.

Höhe des Alarmauslösers vom Boden: 20 cm

Anmerkungen für den Gast: Wickeltisch vorhanden

Treppenhaus UG-EG-OG



Treppenhaus

©Manuela Fischer



Treppenhaus

©Manuela Fischer

Vorhandene Schwellen/Stufen: 56

Höhe der Schwellen/Stufen: 18 cm

Die Treppe hat gerade Läufe.

Die Treppe hat beidseitige Handläufe.

Aufzug



Aufzug

©Manuela Fischer



Aufzug

©Manuela Fischer



Aufzug

©Manuela Fischer

BREITE der Bewegungsfläche vor dem Aufzug beim Einstieg: 150 cm

TIEFE der Bewegungsfläche vor dem Aufzug beim Einstieg: 150 cm

Lichte Durchgangsbreite der Aufzugtür: 100 cm

BREITE der Kabine innen: 145 cm

TIEFE der Kabine innen: 157 cm

BREITE der Bewegungsfläche vor dem Aufzug beim Ausstieg: 150 cm

TIEFE der Bewegungsfläche vor dem Aufzug beim Ausstieg: 150 cm

Es gibt ein horizontales Bedientableau.

Die Bedienelemente sind wie folgt angeordnet:

Flur/Weg/Gang innen

UG: Weg von der Treppe/ vom Aufzug zum öffentlichen WC für Menschen mit Behinderung



UG: Weg von der Treppe/ vom Aufzug zum öffentlichen WC für Menschen mit Behinderung

©Manuela Fischer

Länge des Flurs/Weges/Ganges: 6 m

Mindestbreite des Flurs/Weges/Ganges: 200 cm

Die Breite des Weges/Flures ist nicht eingeschränkt.

EG: Weg von der Kasse zum Aufzug und zur Treppe



EG: Weg von der Kasse zum Aufzug und zur Treppe

©Manuela Fischer



EG: Weg von der Kasse zum Aufzug und zur Treppe

©Manuela Fischer

Länge des Flurs/Weges/Ganges: 10 m

Mindestbreite des Flurs/Weges/Ganges: 200 cm

Vorhandene Durchgänge sind mindestens 88 cm breit.

Hilfsmittel

Alarm/Hilfsmittel

Aufzug: UG – OG

Ein abgehender Notruf im Aufzug wird akustisch bestätigt, z.B. durch eine Gegensprechanlage.

Assistenzhunde (Begleithunde, Blindenführhunde etc.) dürfen in alle relevanten Bereiche/Räume des Betriebes/Angebotes mitgebracht werden.

Es werden Hilfsmittel angeboten.

Andere angebotene Hilfsmittel: Einhandhörer in den Ausstellungsräumen 2 und 3

Anmerkungen für den Gast: Es gibt Induktionsschleifen am Tickettresen, die in Verbindung mit dem Tour-Guide-System genutzt werden können. Das Symbol für induktive Höranlagen ist entsprechend vorhanden.

Führung

Führung

Es werden Führungen für Menschen mit Gehbehinderung angeboten.

Es werden Führungen für Rollstuhlfahrer angeboten.

Es ist eine Voranmeldung für die Führung notwendig.

Es stehen für Menschen mit Gehbehinderung mobile oder feste Sitzgelegenheiten zur Verfügung, die während der Führung benutzt werden können.

Die gesamte Route der Führung ist für Rollstuhlfahrer stufenlos befahrbar.