

Waldcamping Olympiasee

Waldschlößchen 38
06869 Coswig / Anhalt

Tel: +49 34903 478180

info@camping-olympiasee.de
www.camping-olympiasee.de

Informationen für Menschen mit Gehbehinderung und Rollstuhlfahrer

Die Informationen zur Barrierefreiheit wurden am 16. August 2021 im Rahmen des Systems "Reisen für Alle" erhoben.

Detailinformationen zu Treppen, Aufzügen / Treppenliften, Rampen, Automaten und speziellen Türen auf dem Weg zu einzelnen Bereichen finden Sie in der entsprechenden Kategorie.

Fotos zur Einrichtung



Waldcamping
Olympiasee

©Manuela Fischer



Waldcamping
Olympiasee

©Manuela Fischer



Waldcamping
Olympiasee

©Manuela Fischer

Parken



Parken

©Manuela Fischer



Parken

©Manuela Fischer

Parkplatz vor dem Gelände



Parkplatz vor dem Gelände

©Manuela Fischer

Der Parkplatz vor dem Eingang aufs Gelände ist unbefestigt, eine Kennzeichnung der Stellflächen ist nicht vorhanden. Der Platz ist gut begeh- und befahrbar (feste Schotterdecke).

Weg vom Parkplatz zur Rezeption



Weg vom Parkplatz zur Rezeption

©Manuela Fischer



Weg vom Parkplatz zur Rezeption

©Manuela Fischer



Weg vom Parkplatz zur Rezeption

©Manuela Fischer

Breite des Weges: 300 cm

Länge des Weges: 70 m

Der Weg ist von der Oberflächenbeschaffenheit her erschütterungsarm und leicht begeh- und befahrbar (z.B. Asphalt, engfugige Platten, etc.).

Maximale Längsneigung des Weges: 0 %

Maximale Längsneigung über eine Strecke von 70 m.

Eingang



Eingang

©Manuela Fischer



Eingang

©Manuela Fischer

Einfahrt mit Schranke



Eingangsbereich

©Manuela Fischer



Einfahrt mit Schranke

©Manuela Fischer

Der Eingang / Zugang ins Gebäude ist stufenlos möglich.

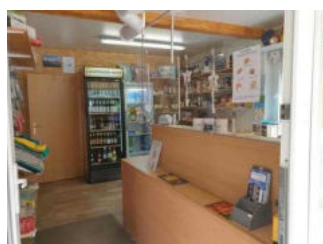
Anmerkungen für den Gast: Die Einfahrt auf den Campingplatz erfolgt über eine Schranke. Der Weg neben der Schranke ist 150 cm breit.

Rezeption mit Shop



Rezeption mit Shop

©Manuela Fischer



Rezeption mit Shop

©Manuela Fischer



Rezeption mit Shop

©Manuela Fischer

Eingang Kasse und Shop



Eingang Kasse und Shop

©Manuela Fischer

Der Eingang / Zugang ist nicht stufenlos möglich.

Rezeption / Kasse



Rezeption / Kasse

©Manuela Fischer

BREITE der Bewegungsfläche vor dem Schalter/Tresen/der Kasse: 95 cm

TIEFE der Bewegungsfläche vor dem Schalter/Tresen/der Kasse: 200 cm

Der Schalter/Tresen/die Kasse ist an der höchsten Stelle 120 cm hoch.

Der Schalter/Tresen/die Kasse ist an der niedrigsten Stelle 120 cm hoch.

Es ist eine andere, gleichwertige Kommunikationsmöglichkeit im Sitzen vorhanden.

Rezeptionsgebäude



Rezeptionsgebäude

©Manuela Fischer

Tür zum Raum

Lichte Breite des Durchgangs: 82 cm

Art der Tür: Einflügel

Die Tür wird mit eigenem Kraftaufwand geöffnet.

BREITE der kleineren Bewegungsfläche vor/hinter der Tür: 95 cm

TIEFE der kleineren Bewegungsfläche vor/hinter der Tür: 200 cm

Höhe der Türschwelle: 2 cm

Breite des schmalsten Durchgangs im Raum: 95 cm

Es sind keine Sitzgelegenheiten vorhanden.

Stufe am Eingang Rezeption



Stufe am Eingang Rezeption

©Manuela Fischer

Vorhandene Schwellen/Stufen: 1

Höhe der Schwellen/Stufen: 20 cm

Die Treppe hat gerade Läufe.

Die Treppe hat keinen Handlauf.

Biergarten am Bistro

Biergarten / Terrasse



Biergarten / Terrasse

©Manuela Fischer

Der Weg / die Fläche ist von der Oberflächenbeschaffenheit her erschütterungsarm und leicht begeh- und befahrbar (z.B. Asphalt, engfugige Platten, etc.).

Die Fläche der Außengastronomie ist etwa 10 m x 3 m groß (Tiefe x Breite).

Der schmalsten Durchgangs in der Außengastronomie ist 2 cm breit.

Es sind unterfahrbare Tische (Maximalhöhe 80 cm, Unterfahrbarkeit in einer Höhe von 67 cm und einer Tiefe von 30 cm) vorhanden.

Es sind 5 unterfahrbare Tische (Maximalhöhe 80 cm, Unterfahrbarkeit in einer Höhe von 67 cm mit einer Tiefe von mind. 30 cm) vorhanden.

Speisen/Getränke werden durch Servicekräfte an den Platz gebracht.

Anmerkungen für den Gast: Das Bistro ist aktuell freitags und samstags geöffnet und bietet eine kleine Speisekarte, der Saison angepasst. Gäste auf dem Platz können vom täglichen Brötchenservice Gebrauch machen. Weitere Infos auf der Internetseite unter: www.camping-olympiasee.de

Weg von der Schranke zum Bistro / Spielplatz



Weg von der Schranke zum Bistro

©Manuela Fischer



Weg von der Schranke zum Bistro / Spielplatz

©Manuela Fischer

Breite des Weges: 300 cm

Länge des Weges: 10 m

Der Weg ist von der Oberflächenbeschaffenheit her erschütterungsarm und leicht begeh- und befahrbar (z.B. Asphalt, engfugige Platten, etc.).

Maximale Längsneigung des Weges: 0 %

Maximale Längsneigung über eine Strecke von 10 m.

Stellplätze



Stellplätze

©Manuela Fischer



Stellplätze

©Manuela Fischer

Wohnmobilstellplätze 21–24, 50, 51



Wohnmobilstellplätze 21–24, 50, 51

©Manuela Fischer



Wohnmobilstellplätze 21–24, 50, 51

©Manuela Fischer



Wohnmobilstellplätze 21–24, 50, 51

©Manuela Fischer



Wohnmobilstellplätze 21–24, 50, 51

©Manuela Fischer

Es ist ein Parkplatz vorhanden.

Es ist mindestens 1 Parkplatz für Menschen mit Behinderung vorhanden.

Es gibt 5 Stellplatz/-plätze für Menschen mit Behinderung.

Stellplatzbreite: 400 cm

Stellplatzlänge: 500 cm

Der Parkplatz ist von der Oberflächenbeschaffenheit her erschütterungsarm und leicht begehb- und befahrbar (z.B. Asphalt, engfugige Platten, etc.).

Entfernung des Stellplatzes/der Stellplätze für Menschen mit Behinderung zum Eingangsbereich: 100 m

Der Stellplatz / die Stellplätze für Menschen mit Behinderung ist/sind nicht gekennzeichnet.

Die Wohnmobilstellplätze werden zugewiesen. Es besteht die Möglichkeit, mit dem PKW direkt neben dem Anhänger zu parken. Die Stellflächen können variieren, je nach Größe des Fahrzeuges. Ver- und Entsorgungsstationen sind vorhanden.

Weg von der Schranke zu den Wohnmobilstellplätze 21–24, 50, 51



Weg von der Schranke zu den Wohnmobilstellplätze 21–24, 50, 51

©Manuela Fischer



Weg von der Schranke zu den Wohnmobilstellplätze 21–24, 50, 51

©Manuela Fischer



Weg von der Schranke zu den Wohnmobilstellplätze 21–24, 50, 51

©Manuela Fischer

Breite des Weges: 300 cm

Länge des Weges: 100 m

Der Weg ist von der Oberflächenbeschaffenheit her erschütterungsarm und leicht bege- und befahrbar (z.B. Asphalt, engfugige Platten, etc.).

Maximale Längsneigung des Weges: 3 %

Maximale Längsneigung über eine Strecke von 60 m.

Informationen zum Campingplatz Olympiasee mit Badegelegenheit



Informationen zum Campingplatz Olympiasee mit Badegelegenheit

©Manuela Fischer



Informationen zum Campingplatz Olympiasee mit Badegelegenheit

©Manuela Fischer



Informationen zum Campingplatz Olympiasee mit Badegelegenheit

©Manuela Fischer



Informationen zum Campingplatz Olympiasee mit Badegelegenheit

©Manuela Fischer



Informationen zum Campingplatz Olympiasee mit Badegelegenheit

©Manuela Fischer



Informationen zum Campingplatz Olympiasee mit Badegelegenheit

©Manuela Fischer

Der Campingplatz liegt ruhig mitten im Wald am Olympiasee am Rande der Stadt Coswig (Anhalt). Es gibt ca. 10 Wohnmobilstellplätze, 35 Plätze für Wohnanhänger inkl. PKW Stellplätze und ca. 65 Zeltplätze. Der Badesee hat einen Strandzugang. Der Hauptweg dorthin hat eine max. Längsneigung von ca. 20%. Ein Spielplatz ist im vorderen Eingangsbereich vorhanden. Das Servicepersonal vermittelt gern geführte Wanderungen durch den Naturpark Fläming, Paddeltouren, Radtouren. Ein Radverleih befindet sich in Coswig.

WC-Gebäude



WC-Gebäude

©Manuela Fischer



WC-Gebäude

©Manuela Fischer

Eingangsbereich WC-Gebäude Damen und Herren



Eingangsbereich WC-Gebäude Damen und Herren

©Manuela Fischer



Eingangsbereich WC-Gebäude Damen und Herren

©Manuela Fischer



Eingangsbereich WC-Gebäude Damen und Herren

©Manuela Fischer

Der Eingang / Zugang ist nicht stufenlos möglich.

Eingangstür

Lichte Breite des Durchgangs: 90 cm

Art der Tür: Einflügel

Die Tür wird mit eigenem Kraftaufwand geöffnet.

BREITE der kleineren Bewegungsfläche vor/hinter der Tür: 500 cm

TIEFE der kleineren Bewegungsfläche vor/hinter der Tür: 100 cm

Höhe der Türschwelle: 16 cm

WC-Kabinen Damen im WC-Gebäude



WC-Kabinen Damen im WC-Gebäude

©Manuela Fischer



WC-Kabinen Damen im WC-Gebäude

©Manuela Fischer



WC-Kabinen Damen im WC-Gebäude

©Manuela Fischer

Tür zum Badezimmer

Lichte Breite des Durchgangs: 57 cm

Art der Tür: Einflügel

Die Tür wird mit eigenem Kraftaufwand geöffnet.

Die kleinere Bewegungsfläche vor/hinter der Tür ist 70 cm tief und 80 cm breit.

Höhe der Türschwelle: 0 cm

Die Tür öffnet nach innen.

WC

Tiefe der WC-Schüssel: 10 cm

BREITE der Bewegungsfläche links neben dem WC: 0 cm

TIEFE der Bewegungsfläche links neben dem WC: 50 cm

BREITE der Bewegungsfläche rechts neben dem WC: 0 cm

TIEFE der Bewegungsfläche rechts neben dem WC: 49 cm

BREITE der Bewegungsfläche vor dem WC: 80 cm

TIEFE der Bewegungsfläche vor dem WC: 70 cm

Höhe des Toilettensitzes: 48 cm

Es gibt keinen Haltegriff links vom WC.

Es gibt keinen Haltegriff rechts vom WC.

Waschbecken

BREITE der Bewegungsfläche vor dem Waschbecken: 100 cm

TIEFE der Bewegungsfläche vor dem Waschbecken: 200 cm

Höhe des Waschbeckens (Oberkante vorne): 82 cm

Das Waschbecken ist unterfahrbar in einer Höhe von 67 cm und einer Tiefe von weniger als 30 cm.

Der Spiegel ist nicht im Stehen und Sitzen einsehbar.

Es ist kein Alarmauslöser (Schnur, Knopf) vorhanden.

Weg von der Schranke zum Sanitärtrakt mit WCs/Duschen und Spülraum am Wohnmobilstellplatz



Weg von der Schranke zum WC-Gebäude am Wohnmobilstellplatz

©Manuela Fischer



Weg von der Schranke zum WC-Gebäude am Wohnmobilstellplatz

©Manuela Fischer



Weg von der Schranke zum WC-Gebäude am Wohnmobilstellplatz

©Manuela Fischer



Weg von der Schranke zum WC-Gebäude am Wohnmobilstellplatz

©Manuela Fischer

Breite des Weges: 200 cm

Länge des Weges: 170 m

Der Weg ist von der Oberflächenbeschaffenheit her erschütterungsarm und leicht begehb- und befahrbar (z.B. Asphalt, engfugige Platten, etc.).

Maximale Längsneigung des Weges: 4 %

Maximale Längsneigung über eine Strecke von 60 m.

Hilfsmittel

Alarm/Hilfsmittel

Assistenzhunde (Begleithunde, Blindenführhunde etc.) dürfen in alle relevanten Bereiche/Räume des Betriebes/Angebotes mitgebracht werden.

Es werden Hilfsmittel angeboten.

Andere Hilfsmittel,

Andere angebotene Hilfsmittel: Duschhocker

Anmerkungen für den Gast: Es wird WLAN angeboten. Naturführungen, Rad- und Wanderungen werden bei Interesse vermittelt.

Spielplatz



Spielplatz

©Manuela Fischer

Spielplatz



Spielplatz

©Manuela Fischer



Spielplatz

©Manuela Fischer

Der Spielbereich ist nicht mit dem Rollstuhl befahrbar.

BREITE der kleinsten Bewegungsfläche zwischen den Spielgeräten: 300 cm

TIEFE der kleinsten Bewegungsfläche zwischen den Spielgeräten: 300 cm

Die Erlebnisbereiche sind mindestens von Nebenwegen aus erreichbar.

Es gibt keine Spielgeräte, die für Rollstuhlfahrer zugänglich und nutzbar sind.

Es gibt Sandspielbereiche.

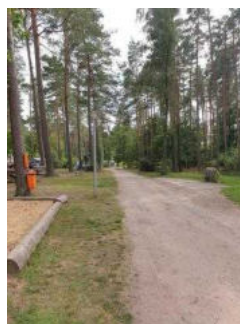
Es sind keine Umsetzungsmöglichkeiten vom Rollstuhl auf die Sandkasteneinfassung vorhanden.

Weg von der Schranke zum Bistro / Spielplatz



Weg von der Schranke
zum Bistro

©Manuela Fischer



Weg von der Schranke
zum Bistro /
Spielplatz

©Manuela Fischer

Breite des Weges: 300 cm

Länge des Weges: 10 m

Der Weg ist von der Oberflächenbeschaffenheit her erschütterungsarm und leicht begeh- und befahrbar (z.B. Asphalt, engfugige Platten, etc.).

Maximale Längsneigung des Weges: 0 %

Maximale Längsneigung über eine Strecke von 10 m.

Duschgebäude



Duschgebäude

©Manuela Fischer



Duschgebäude

©Manuela Fischer

Eingangsbereich Duschgebäude Damen und Herren



Eingangsbereich
Duschgebäude Damen
und Herren

©Manuela Fischer



Eingangsbereich
Duschgebäude Damen
und Herren

©Manuela Fischer



Eingangsbereich
Duschgebäude Damen
und Herren

©Manuela Fischer

Der Eingang / Zugang ist nicht stufenlos möglich.

Eingangstür

Lichte Breite des Durchgangs: 90 cm

Art der Tür: Einflügel

Die Tür wird mit eigenem Kraftaufwand geöffnet.

BREITE der kleineren Bewegungsfläche vor/hinter der Tür: 300 cm

TIEFE der kleineren Bewegungsfläche vor/hinter der Tür: 82 cm

Höhe der Türschwelle: 6 cm

Duschkabinen im Duschgebäude



Duschkabinen im Duschgebäude

©Manuela Fischer



Duschkabinen im Duschgebäude

©Manuela Fischer



Duschkabinen im Duschgebäude

©Manuela Fischer



Duschkabinen im Duschgebäude

©Manuela Fischer

Tür zum Badezimmer

Lichte Breite des Durchgangs: 50 cm

Art der Tür: Einflügel

Die Tür wird mit eigenem Kraftaufwand geöffnet.

Die kleinere Bewegungsfläche vor/hinter der Tür ist 300 cm tief und 82 cm breit.

Höhe der Türschwelle: 0 cm

Die Tür öffnet nach innen.

Dusche

Höhenunterschied zwischen der Oberkante Duschplatz/Duschwanne und dem angrenzenden Bodenbereich: 0 cm

BREITE der Bewegungsfläche in der Dusche: 110 cm

TIEFE der Bewegungsfläche in der Dusche: 85 cm

Es ist ein Duschsitz vorhanden oder kann bei Bedarf bereitgestellt werden (fest installiert, klappbar, einhängbar oder mobil und stabil).

Es sind keine Haltegriffe in der Dusche vorhanden.

Höhe der Duscharmatur: 95 cm

Es ist kein Alarmauslöser (Schnur, Knopf) vorhanden.

Anmerkungen für den Gast: Der Weg vor den Duschkabinen ist 82 cm breit und 500 cm lang.

Weg außen

Weg von der Schranke zum Sanitärtrakt mit WCs/Duschen und Spülraum am Wohnmobilstellplatz



Weg von der Schranke zum WC-Gebäude am Wohnmobilstellplatz

©Manuela Fischer



Weg von der Schranke zum WC-Gebäude am Wohnmobilstellplatz

©Manuela Fischer



Weg von der Schranke zum WC-Gebäude am Wohnmobilstellplatz

©Manuela Fischer



Weg von der Schranke zum WC-Gebäude am Wohnmobilstellplatz

©Manuela Fischer

Breite des Weges: 200 cm

Länge des Weges: 170 m

Der Weg ist von der Oberflächenbeschaffenheit her erschütterungsarm und leicht begehb- und befahrbar (z.B. Asphalt, engfugige Platten, etc.).

Maximale Längsneigung des Weges: 4 %

Maximale Längsneigung über eine Strecke von 60 m.

Weg vom WC-Gebäude zur Treppe Richtung Duschgebäude



Zum Duschgebäude
rechts um die Ecke

©Manuela Fischer



Weg vom WC-
Gebäude zur
Treppe Richtung
Duschgebäude

©Manuela Fischer

Breite des Weges: 200 cm

Länge des Weges: 10 m

Der Weg ist von der Oberflächenbeschaffenheit her erschütterungsarm und leicht begeh- und befahrbar (z.B. Asphalt, engfugige Platten, etc.).

Maximale Längsneigung des Weges: 0 %

Maximale Längsneigung über eine Strecke von 10 m.

Schwelle/Stufe/Treppe

Stufen außen zum Vorplatz Duschgebäude



Stufen zum
Duschhaus

©Manuela Fischer

Vorhandene Schwellen/Stufen: 3

Höhe der Schwellen/Stufen: 15 cm

Die Treppe hat gerade Läufe.

Die Treppe hat keinen Handlauf.

Stufe am Eingang ins Duschgebäude



Stufe am Eingang ins
Duschgebäude

©Manuela Fischer

Vorhandene Schwellen/Stufen: 1

Höhe der Schwellen/Stufen: 12 cm

Die Treppe hat keine geraden Läufe.

Die Treppe hat keinen Handlauf.

Stufenloser Zugang zum Duschgebäude



Stufenloser Zugang
zum Duschgebäude

©Manuela Fischer

Maximale Längsneigung der Rampe: 17 %

Geringste nutzbare Laufbreite: 150 cm

Länge des längsten Rampenlaufs: 5 m

Mindestlänge der Zwischenpodeste: 0 cm

Die Rampe hat einschließlich ggf. vorhandener Podeste eine Gesamtlänge von 5 m.

Die Rampe hat keinen Handlauf.

Es sind keine Handläufe vorhanden.

BREITE der Bewegungsfläche vor der Rampe: 150 cm

TIEFE der Bewegungsfläche vor der Rampe: 150 cm

BREITE der Bewegungsfläche am Ende der Rampe: 150 cm

TIEFE der Bewegungsfläche am Ende der Rampe: 150 cm

Anmerkungen für den Gast: Der stufenlose Zugang zum Duschgebäude ist eine Erdaufschüttung mit z.T. losen Schottersteinen (kein offizieller Weg). Der Zugang ist nicht leicht begeh- oder befahrbar.

Spülraum mit Waschmaschinen

Weg von der Schranke zum Sanitärtrakt mit WCs/Duschen und Spülraum am Wohnmobilstellplatz



Weg von der Schranke zum WC-Gebäude am Wohnmobilstellplatz

©Manuela Fischer



Weg von der Schranke zum WC-Gebäude am Wohnmobilstellplatz

©Manuela Fischer



Weg von der Schranke zum WC-Gebäude am Wohnmobilstellplatz

©Manuela Fischer



Weg von der Schranke zum WC-Gebäude am Wohnmobilstellplatz

©Manuela Fischer

Breite des Weges: 200 cm

Länge des Weges: 170 m

Der Weg ist von der Oberflächenbeschaffenheit her erschütterungsarm und leicht begeh- und befahrbar (z.B. Asphalt, engfugige Platten, etc.).

Maximale Längsneigung des Weges: 4 %

Maximale Längsneigung über eine Strecke von 60 m.

Spülraum mit Waschmaschinen

Der Spülraum mit 3 Spülbecken für Geschirr und 2 Waschmaschinen befindet sich direkt neben dem WC-Gebäude. Die Spülbecken sind in einer Höhe von 87 cm unterfahrbar. Der Raum ist stufenlos erreichbar und 3 m x 5 m groß.