

Touristinformation Coswig (Anhalt)

Am Markt 1
06869 Coswig (Anhalt)

Tel: +49 34903 610 0

post@coswig-online.de
<http://www.coswiconline.de>

Informationen für Menschen mit Gehbehinderung und Rollstuhlfahrer

Die Informationen zur Barrierefreiheit wurden am 3. August 2021 im Rahmen des Systems "Reisen für Alle" erhoben und sind geprüft.

Detailinformationen zu Treppen, Aufzügen / Treppenliften, Rampen, Automaten und speziellen Türen auf dem Weg zu einzelnen Bereichen finden Sie in der entsprechenden Kategorie.

Fotos zur Einrichtung



Touristinformation
Coswig (Anhalt)

Manuela Fischer



Touristinformation
Coswig (Anhalt)

©Manuela Fischer



Touristinformation
Coswig (Anhalt)

©Manuela Fischer

Parken

Parkplatz



Behindertenparkplatz auf der gegenüber liegenden Straßenseite



allgemeine Parkplätze direkt am Rathaus

Es ist ein Parkplatz vorhanden.

Es ist mindestens 1 Parkplatz für Menschen mit Behinderung vorhanden.

Es gibt 1 Stellplatz/-plätze für Menschen mit Behinderung.

Stellplatzbreite: 350 cm

Stellplatzlänge: 500 cm

Der Parkplatz ist von der Oberflächenbeschaffenheit her erschütterungsarm und leicht bege- und befahrbar (z.B. Asphalt, engfugige Platten, etc.).

Entfernung des Stellplatzes/der Stellplätze für Menschen mit Behinderung zum Eingangsbereich: 70 m

Der Stellplatz / die Stellplätze für Menschen mit Behinderung ist/sind gekennzeichnet.

Anmerkungen für den Gast: Es ist zwischen Parkplatz und Eingang eine Straße mit abgesenkten Bordsteinen zu überqueren.

Weg außen

Weg außen vom Parkplatz zum ebenerdigen Nebeneingang mit Rampe



Weg vom Nebeneingang zum Parkplatz mit Poller



Sitzgelegenheit auf dem Weg



Blick auf den
Parkplatz

Breite des Weges: 200 cm

Länge des Weges: 70 m

Der Weg ist von der Oberflächenbeschaffenheit her erschütterungsarm und leicht begeh- und befahrbar (z.B. Asphalt, engfugige Platten, etc.).

Es sind Poller vorhanden.

Abstand zwischen den Pollern: 180 cm

Maximale Längsneigung des Weges: 0 %

Maximale Längsneigung über eine Strecke von 70 m.

Weg vom Parkplatz zum Haupteingang Rathaus



Weg vom
Haupteingang zum
Parkplatz

Breite des Weges: 200 cm

Länge des Weges: 50 m

Der Weg ist von der Oberflächenbeschaffenheit her erschütterungsarm und leicht begeh- und befahrbar (z.B. Asphalt, engfugige Platten, etc.).

Maximale Längsneigung des Weges: 0 %

Maximale Längsneigung über eine Strecke von 50 m.

Anmerkungen für den Gast: Der Behinderten-Parkplatz liegt gegenüber dem Rathaus. Es ist eine Straße mit abgesenkten Bordsteinen zu überqueren.

ÖPNV Haltestelle

Bushaltestelle Am Markt



Bank an der Bushaltestelle

Manuela Fischer



Blick von der Haltestelle zum Rathaus

Manuela Fischer



Blick auf die Haltestelle

Manuela Fischer



Beschilderung



Bushaltestelle Am Markt

©Manuela Fischer

Es gibt keine Haltestelle des öffentlichen Personennahverkehrs (ÖPNV) in max. 100m Entfernung vom Eingang/Zugang.

Weg von Bushaltestelle zum Eingang / Nebeneingang



Leitstreifen



Weg von Bushaltestelle zum Eingang / Nebeneingang

Manuela Fischer



Weg von
Bushaltestelle
zum Eingang /
Nebeneingang

©Manuela Fischer



Weg von
Bushaltestelle
zum Eingang /
Nebeneingang

©Manuela Fischer

Breite des Weges: 200 cm

Länge des Weges: 50 m

Der Weg ist von der Oberflächenbeschaffenheit her erschütterungsarm und leicht begeh- und befahrbar (z.B. Asphalt, engfugige Platten, etc.).

Maximale Längsneigung des Weges: 0 %

Maximale Längsneigung über eine Strecke von 50 m.

Nebeneingang für Menschen mit Behinderung



Nebeneingang
für Menschen mit
Behinderung

©Manuela Fischer



Nebeneingang
für Menschen mit
Behinderung

©Manuela Fischer



Nebeneingang
für Menschen mit
Behinderung

©Manuela Fischer



Nebeneingang
für Menschen mit
Behinderung

©Manuela Fischer

Nebeneingang für Menschen mit Behinderung



Nebeneingang mit Tür
am Rathaus

Eingangstür

Lichte Breite des Durchgangs: 145 cm

Art der Tür: Zweiflügel

Die Tür wird mit eigenem Kraftaufwand geöffnet.

BREITE der kleineren Bewegungsfläche vor/hinter der Tür: 145 cm

TIEFE der kleineren Bewegungsfläche vor/hinter der Tür: 200 cm

Höhe der Türschwelle: 0 cm

Treppe am Nebeneingang



Treppe am
Nebeneingang

Vorhandene Schwellen/Stufen: 3

Höhe der Schwellen/Stufen: 17 cm

Die Treppe hat gerade Läufe.

Die Treppe hat keinen Handlauf.

Rampe außen am Nebeneingang



Rampe außen am Nebeneingang

©Manuela Fischer



Rampe außen am Nebeneingang

©Manuela Fischer



Rampe außen am Nebeneingang

©Manuela Fischer

Maximale Längsneigung der Rampe: 12 %

Geringste nutzbare Laufbreite: 125 cm

Länge des längsten Rampenlaufs: 8 m

Die Rampe hat beidseitige Handläufe.

Die Handläufe werden am Anfang und Ende nicht waagrecht weitergeführt.

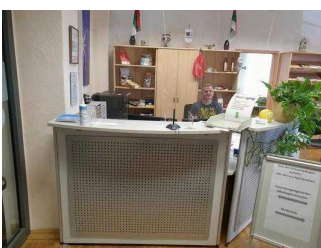
BREITE der Bewegungsfläche vor der Rampe: 200 cm

TIEFE der Bewegungsfläche vor der Rampe: 200 cm

BREITE der Bewegungsfläche am Ende der Rampe: 200 cm

TIEFE der Bewegungsfläche am Ende der Rampe: 200 cm

Kundenraum



Kundenraum

©Manuela Fischer



Kundenraum

©Manuela Fischer



Kundenraum

©Manuela Fischer

Tourist-Information



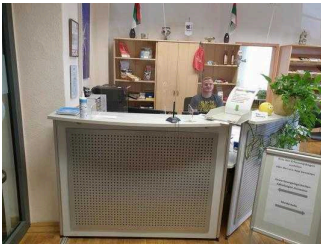
Tourist-Information

©Manuela Fischer



Tourist-Information

©Manuela Fischer



Tourist-Information

©Manuela Fischer



Tourist-Information

©Manuela Fischer

Tür zum Raum

Lichte Breite des Durchgangs: 110 cm

Art der Tür: Einflügel

Die Tür wird mit eigenem Kraftaufwand geöffnet.

BREITE der kleineren Bewegungsfläche vor/hinter der Tür: 200 cm

TIEFE der kleineren Bewegungsfläche vor/hinter der Tür: 200 cm

Höhe der Türschwelle: 2 cm

BREITE des Raums: 8 m

TIEFE des Raums: 8 m

Breite des schmalsten Durchgangs im Raum: 200 cm

Stufe innen im Vorraum zur Tourist-Information



Stufe innen im Vorraum zur Tourist-Information

©Manuela Fischer



Stufe innen im Vorraum zur Tourist-Information

©Manuela Fischer

Vorhandene Schwellen/Stufen: 1

Höhe der Schwellen/Stufen: 18 cm

Die Treppe hat gerade Läufe.

Die Treppe hat einen einseitigen Handlauf.

Rampe innen am Eingang Tourist-Information



Rampe innen am Eingang Tourist-Information

©Manuela Fischer



Rampe innen am Eingang Tourist-Information

©Manuela Fischer

Maximale Längsneigung der Rampe: 2 %

Geringste nutzbare Laufbreite: 140 cm

Länge des längsten Rampenlaufs: 7 m

Die Rampe hat einschließlich ggf. vorhandener Podeste eine Gesamtlänge von 7 m.

Die Rampe hat einen einseitigen Handlauf.

Die Handläufe werden am Anfang und Ende nicht waagrecht weitergeführt.

BREITE der Bewegungsfläche vor der Rampe: 200 cm

TIEFE der Bewegungsfläche vor der Rampe: 200 cm

BREITE der Bewegungsfläche am Ende der Rampe: 200 cm

TIEFE der Bewegungsfläche am Ende der Rampe: 200 cm

Flur/Weg/Gang innen

Weg vom Haupteingang zur Tourist-Information



Weg vom
Haupteingang zur
Tourist-Information

©Manuela Fischer

Länge des Flurs/Weges/Ganges: 7 m

Mindestbreite des Flurs/Weges/Ganges: 200 cm

Die Breite des Weges/Flures ist nicht eingeschränkt.

Weg vom Nebeneingang zur Tourist-Information



Weg vom
Nebeneingang zur
Tourist-Information

©Manuela Fischer



Weg vom
Nebeneingang zur
Tourist-Information

©Manuela Fischer



Weg vom
Nebeneingang zur
Tourist-Information

©Manuela Fischer

Länge des Flurs/Weges/Ganges: 20 m

Mindestbreite des Flurs/Weges/Ganges: 120 cm

Vorhandene Durchgänge sind mindestens 88 cm breit.

Schalter / Kasse



Schalter / Kasse

©Manuela Fischer

Counter



Counter

Manuela Fischer



Counter

©Manuela Fischer

BREITE der Bewegungsfläche vor dem Schalter/Tresen/der Kasse: 200 cm

TIEFE der Bewegungsfläche vor dem Schalter/Tresen/der Kasse: 200 cm

Der Schalter/Tresen/die Kasse ist an der höchsten Stelle 112 cm hoch.

Der Schalter/Tresen/die Kasse ist an der niedrigsten Stelle 72 cm hoch.

Es ist eine andere, gleichwertige Kommunikationsmöglichkeit im Sitzen vorhanden.

Weg vom Eingang zum Counter



Weg vom Eingang
zum Counter

©Manuela Fischer

Länge des Flurs/Weges/Ganges: 3 m

Mindestbreite des Flurs/Weges/Ganges: 200 cm

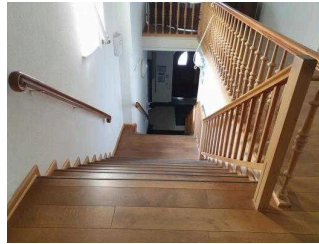
Die Breite des Weges/Flures ist nicht eingeschränkt.

1. OG: Öffentliches WC für Menschen mit Behinderung



1. OG: Öffentliches WC für Menschen mit Behinderung

©Manuela Fischer



1. OG: Öffentliches WC für Menschen mit Behinderung

©Manuela Fischer



1. OG: Öffentliches WC für Menschen mit Behinderung

©Manuela Fischer



1. OG: Öffentliches WC für Menschen mit Behinderung

©Manuela Fischer



1. OG: Öffentliches WC für Menschen mit Behinderung

©Manuela Fischer

1. OG: Öffentliches WC für Menschen mit Behinderung



Beschilderung



Öffentliches WC für Menschen mit Behinderung im OG

©Manuela Fischer



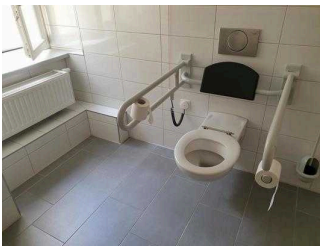
Öffentliches WC für Menschen mit Behinderung im OG

©Manuela Fischer



Öffentliches WC für Menschen mit Behinderung im OG

©Manuela Fischer



Öffentliches WC für Menschen mit Behinderung im OG

©Manuela Fischer

Tür zum öffentlichen WC

Lichte Breite des Durchgangs: 105 cm

Art der Tür: Einflügel

Die Tür wird mit eigenem Kraftaufwand geöffnet.

BREITE der kleineren Bewegungsfläche vor/hinter der Tür: 140 cm

TIEFE der kleineren Bewegungsfläche vor/hinter der Tür: 200 cm

Höhe der Türschwelle: 0 cm

Die Tür öffnet nach außen.

Die WC-Tür ist ohne Schlüssel zu öffnen.

WC

Es ist ein Unisex-WC vorhanden.

Es ist ein WC für Menschen mit Behinderung vorhanden.

Tiefe der WC-Schüssel: 71 cm

BREITE der Bewegungsfläche LINKS neben dem WC: 85 cm

TIEFE der Bewegungsfläche LINKS neben dem WC: 71 cm

BREITE der Bewegungsfläche RECHTS neben dem WC: 110 cm

TIEFE der Bewegungsfläche RECHTS neben dem WC: 71 cm

BREITE der Bewegungsfläche vor dem WC: 150 cm

TIEFE der Bewegungsfläche vor dem WC: 120 cm

Höhe des Toilettensitzes: 45 cm

Es ist ein Haltegriff links vom WC vorhanden.

Höhe des linken Haltegriffes: 73 cm

Länge des linken Haltegriffes: 86 cm

Der Haltegriff links vom WC ist hochklappbar.

Es ist ein Haltegriff rechts vom WC vorhanden.

Höhe des rechten Haltegriffes: 73 cm

Länge des rechten Haltegriffes: 86 cm

Der Haltegriff rechts vom WC ist hochklappbar.

Es sind links und rechts vom WC Haltegriffe vorhanden.

Der Abstand zwischen dem linken und dem rechten Haltegriff beträgt 69 cm.

Waschbecken

BREITE der Bewegungsfläche vor dem Waschbecken: 120 cm

TIEFE der Bewegungsfläche vor dem Waschbecken: 150 cm

Höhe des Waschbeckens (Oberkante vorne): 76 cm

Das Waschbecken ist unterfahrbar in einer Höhe von 67 cm und einer Tiefe von mindestens 30 cm.

Der Spiegel ist im Stehen und Sitzen einsehbar.

Es ist eine Schnur als Alarmauslöser vorhanden.

Höhe des Alarmauslösers vom Boden: 90 cm

Treppe ins 1. OG



Treppe ins 1. OG

©Manuela Fischer



Treppe ins 1. OG

©Manuela Fischer



Treppe ins 1. OG

©Manuela Fischer

Vorhandene Schwellen/Stufen: 28

Höhe der Schwellen/Stufen: 14 cm

Die Treppe hat keine geraden Läufe.

Die Treppe hat beidseitige Handläufe.

Aufzug



Aufzug

©Manuela Fischer



Aufzug

©Manuela Fischer



Aufzug

©Manuela Fischer



Aufzug

©Manuela Fischer

BREITE der Bewegungsfläche vor dem Aufzug beim Einstieg: 120 cm

TIEFE der Bewegungsfläche vor dem Aufzug beim Einstieg: 120 cm

Lichte Durchgangsbreite der Aufzugtür: 91 cm

BREITE der Kabine innen: 120 cm

TIEFE der Kabine innen: 120 cm

BREITE der Bewegungsfläche vor dem Aufzug beim Ausstieg: 150 cm

TIEFE der Bewegungsfläche vor dem Aufzug beim Ausstieg: 150 cm

Es gibt kein horizontales Bedientableau.

Die Bedienelemente/Befehlsgeber sind wie folgt angeordnet:

HÖCHSTE Stelle der Bedienelemente: 118 cm

TIEFSTE Stelle der Bedienelemente: 90 cm

Der waagerechte Abstand von der Ecke der Kabine bis zum ersten Bedienelement (mittig) ist 30 cm.

Weg im OG vom Aufzug / Treppe zum WC



Weg im OG vom
Aufzug / Treppe zum
WC

©Manuela Fischer



Weg im OG vom
Aufzug / Treppe zum
WC

©Manuela Fischer

Länge des Flurs/Weges/Ganges: 7 m

Mindestbreite des Flurs/Weges/Ganges: 120 cm

Vorhandene Durchgänge sind mindestens 88 cm breit.

1. OG: Flurtür zum öffentlichen WC



1. OG: Flurtür zum
öffentlichen WC

©Manuela Fischer

Lichte Breite des Durchgangs: 95 cm

Art der Tür: Einflügel

Die Tür wird mit eigenem Kraftaufwand geöffnet.

BREITE der kleineren Bewegungsfläche vor/hinter der Tür: 140 cm

TIEFE der kleineren Bewegungsfläche vor/hinter der Tür: 200 cm

Höhe der Türschwelle: 0 cm

Anmerkungen für den Gast: Diese Tür steht während der Öffnungszeiten des Rathauses immer offen.

Hilfsmittel / Alarm / Allgemeines

Technische Hilfsmittel

Aufzug: EG – 1. OG

Ein abgehender Notruf im Aufzug wird akustisch bestätigt, z.B. durch eine Gegensprechanlage. Ein abgehender Notruf im Aufzug wird optisch bestätigt, z.B. durch ein digitales Schriftfeld.

Assistenzhunde (Begleithunde, Blindenführhunde etc.) dürfen in alle relevanten Bereiche/Räume des Betriebes/Angebotes mitgebracht werden.

Es werden Hilfsmittel angeboten.

Rollator, Andere Hilfsmittel,

Andere angebotene Hilfsmittel: Gehhilfen

Anmerkungen für den Gast: die Hilfsmittel bitte vorher anmelden

Führung

Führung

Es werden Führungen für Menschen mit Gehbehinderung angeboten.

Es ist eine Voranmeldung für die Führung notwendig.

Es stehen für Menschen mit Gehbehinderung mobile oder feste Sitzgelegenheiten zur Verfügung, die während der Führung benutzt werden können.

Die gesamte Route der Führung ist für Rollstuhlfahrer stufenlos befahrbar.

Haupteingang



Haupteingang

©Manuela Fischer



Haupteingang

©Manuela Fischer



Haupteingang

©Manuela Fischer

Haupteingang Rathaus



Haupteingang Rathaus

©Manuela Fischer



Haupteingang Rathaus

©Manuela Fischer



Haupteingang Rathaus

©Manuela Fischer

Der Eingang / Zugang ist nicht stufenlos möglich.

Eingangstür

Lichte Breite des Durchgangs: 100 cm

Art der Tür: Einflügel

Die Tür wird mit eigenem Kraftaufwand geöffnet.

BREITE der kleineren Bewegungsfläche vor/hinter der Tür: 120 cm

TIEFE der kleineren Bewegungsfläche vor/hinter der Tür: 100 cm

Höhe der Türschwelle: 2 cm

Schwelle/Stufe/Treppe

Treppe am Haupteingang Rathaus (außen)



Treppe am
Haupteingang
Rathaus (außen)

©Manuela Fischer

Vorhandene Schwellen/Stufen: 3

Höhe der Schwellen/Stufen: 17 cm

Die Treppe hat gerade Läufe.

Die Treppe hat keinen Handlauf.

Treppe am Haupteingang (innen)



Treppe am
Haupteingang (innen)

©Manuela Fischer

Vorhandene Schwellen/Stufen: 2

Höhe der Schwellen/Stufen: 17 cm

Die Treppe hat gerade Läufe.

Die Treppe hat einen einseitigen Handlauf.