

Restaurant Kornhaus Dessau

Kornhausstraße 146
06846 Dessau-Roßlau

Tel: +49 340 65019963

info@kornhaus-dessau.de
www.kornhaus-dessau.de

Informationen für Menschen mit Gehbehinderung und Rollstuhlfahrer

Die Informationen zur Barrierefreiheit wurden am 20. August 2023 im Rahmen des Systems "Reisen für Alle" erhoben.

Detailinformationen zu Treppen, Aufzügen / Treppenliften, Rampen, Automaten und speziellen Türen auf dem Weg zu einzelnen Bereichen finden Sie in der entsprechenden Kategorie.

Fotos zur Einrichtung



Restaurant Kornhaus
Dessau

©DSFT Berlin



Kornhaus

©Kornhaus Betreiber GmbH



Restaurant Kornhaus
Dessau

©DSFT Berlin



Restaurant Kornhaus
Dessau

©DSFT Berlin



Terrasse

©DSFT Berlin



Eingangsbereich mit
Blick auf Treppe/
Hublift zum Gastraum
sowie zum WC (Tür
links im Bild)

©DSFT Berlin



Restaurant Kornhaus Dessau

©DSFT Berlin



WC für Menschen mit Behinderung

©DSFT Berlin



Zugang zur Terrasse

©DSFT Berlin



Restaurant Kornhaus Dessau

©DSFT Berlin



Restaurant Kornhaus Dessau

©WelterbeRegion

Parken

Parkplatz für Menschen mit Behinderungen



Parkplatz für Menschen mit Behinderungen

©DSFT Berlin



Öffentlicher Parkplatz

©DSFT Berlin

Es ist ein Parkplatz vorhanden.

Es ist mindestens 1 Parkplatz für Menschen mit Behinderung vorhanden.

Es gibt 4 Stellplatz/-plätze für Menschen mit Behinderung.

Stellplatzbreite: 400 cm

Stellplatzlänge: 500 cm

Der Parkplatz ist von der Oberflächenbeschaffenheit her erschütterungsarm und leicht begeh- und befahrbar (z.B. Asphalt, engfugige Platten, etc.).

Entfernung des Stellplatzes/der Stellplätze für Menschen mit Behinderung zum Eingangsbereich: 40 m

Der Stellplatz / die Stellplätze für Menschen mit Behinderung ist/sind gekennzeichnet.

Weg vom Parkplatz zum Eingang



Weg vom Parkplatz zum Eingang

©DSFT Berlin



Straßenüberquerung mit Kopfsteinpflaster

©DSFT Berlin

Breite des Weges: 200 cm

Länge des Weges: 40 m

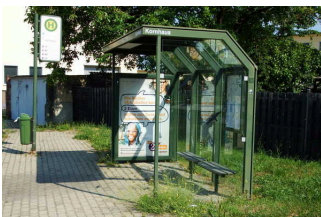
Der Weg ist von der Oberflächenbeschaffenheit her erschütterungsarm und leicht begeh- und befahrbar (z.B. Asphalt, engfugige Platten, etc.).

Maximale Längsneigung des Weges: 0 %

Maximale Längsneigung über eine Strecke von 0 m.

Bushaltestelle

Bushaltestelle "Kornhaus"



Bushaltestelle

Jürgen Ludewig



Bushaltestelle

Jürgen Ludewig

Es gibt eine Haltestelle des öffentlichen Personennahverkehrs (ÖPNV) in max. 100m Entfernung vom Eingang/Zugang.

Entfernung der Haltestelle für Menschen mit Behinderung zum Eingangsbereich: 60 m

Breite der Bewegungsfläche entlang des Bahn-/Bussteigs/Schiffsanlegers: 300 cm

Es sind Sitzgelegenheiten vorhanden.

Angebotene Hilfsmittel zum Ein- und Ausstieg: Mit der Bauhauslinie der DVV (Linie 10) können Besucher gezielt alle Bauhausbauten in Dessau mit dem Bus erreichen.

Folgende Orte werden angefahren: Kornhaus, Jugendherberge, Meisterhäuser, Bauhaus, Hauptbahnhof, Bauhaus Museum Dessau, Historisches Arbeitsamt, Laubenganghäuser, Konsumgebäude (Besucher-Zentrum Siedlung Dessau-Törten) und Stahlhaus.

Die genauen Fahrzeiten finden Sie auf der Website der DVG

Für den stufenlosen Einstieg gibt es eine Rampe, Platz für Rollstühle oder Kinderwägen ist vorhanden.

Schriftliche Haltestelleninformationen sind vorhanden.

Anmerkungen für den Gast: Im August 2023 befand sich die Bushaltestelle im Umbau.

Weg von der Bushaltestelle zum Eingang



Weg von der
Haltestelle zum
Eingang

Breite des Weges: 300 cm

Länge des Weges: 60 m

Der Weg ist von der Oberflächenbeschaffenheit her erschütterungsarm und leicht begeh- und befahrbar (z.B. Asphalt, engfugige Platten, etc.).

Maximale Längsneigung des Weges: 0 %

Maximale Längsneigung über eine Strecke von 0 m.

Stufenloser Haupteingang

Stufenloser Haupteingang



Stufenloser Haupteingang

©DSFT Berlin



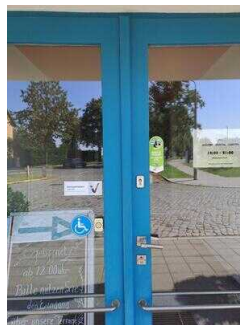
Stufenloser Haupteingang

©DSFT Berlin



Stufenloser Haupteingang

©DSFT Berlin



Stufenloser Haupteingang

©DSFT Berlin

Der Eingang / Zugang ins Gebäude ist stufenlos möglich.

Eingangstür

Lichte Breite des Durchgangs: 105 cm

Art der Tür: Einflügel

Die Tür wird mit eigenem Kraftaufwand geöffnet. Die Tür wird durch eine Servicekraft geöffnet.

BREITE der kleineren Bewegungsfläche vor/hinter der Tür: 170 cm

TIEFE der kleineren Bewegungsfläche vor/hinter der Tür: 250 cm

Höhe der Türschwelle: 2 cm

Anmerkungen für den Gast: Ein zweiter Türflügel kann geöffnet werden.

Anmerkungen für den Gast: Am Eingang ist eine Klingel angebracht. Nach Betätigung wird sie durch das Servicepersonal geöffnet.

Windfangtür am Haupteingang



Windfangtür am Haupteingang

©DSFT Berlin

Lichte Breite des Durchgangs: 190 cm

Art der Tür: Zweiflügel

Die Tür wird mit eigenem Kraftaufwand geöffnet. Die Tür wird durch eine Servicekraft geöffnet.

BREITE der kleineren Bewegungsfläche vor/hinter der Tür: 200 cm

TIEFE der kleineren Bewegungsfläche vor/hinter der Tür: 250 cm

Höhe der Türschwelle: 0 cm

Eingang über die Terrasse

Weg von der Straße zum Eingang über die Terrasse (nur über Stufen erreichbar)



Weg von der Straße zum Eingang über die Terrasse (nur über Stufen erreichbar)

©DSFT Berlin



Weg von der Straße zum Eingang über die Terrasse (nur über Stufen erreichbar)

©DSFT Berlin

Breite des Weges: 300 cm

Länge des Weges: 30 m

Der Weg ist von der Oberflächenbeschaffenheit her erschütterungsarm und leicht begeh- und befahrbar (z.B. Asphalt, engfugige Platten, etc.).

Maximale Längsneigung des Weges: 4 %

Maximale Längsneigung über eine Strecke von 30 m.

Treppe zum Eingang über die Terrasse



Treppe zum Eingang
über die Terrasse

©DSFT Berlin

Vorhandene Schwellen/Stufen: 5

Höhe der Schwellen/Stufen: 16 cm

Die Treppe hat gerade Läufe.

Die Treppe hat einen einseitigen Handlauf.

Tür von Terrasse zum Gastraum



Tür von der Terrasse
zum Gastraum

©DSFT Berlin



Tür von der Terrasse
zum Gastraum

©DSFT Berlin



Tür von der Terrasse
zum Gastraum

©DSFT Berlin

Lichte Breite des Durchgangs: 180 cm

Art der Tür: Zweiflügel

Die Tür wird mit eigenem Kraftaufwand geöffnet. Die Tür wird durch eine Servicekraft geöffnet.

BREITE der kleineren Bewegungsfläche vor/hinter der Tür: 200 cm

TIEFE der kleineren Bewegungsfläche vor/hinter der Tür: 250 cm

Höhe der Türschwelle: 4 cm

1. OG: Gastraum

1. OG: Gastraum



1. OG: Gastraum

©DSFT Berlin



1. OG: Gastraum

©DSFT Berlin



1. OG: Gastraum

©DSFT Berlin

Tür zum Speiseraum

Lichte Breite des Durchgangs: 165 cm

Art der Tür: Zweiflügel

Die Tür wird mit eigenem Kraftaufwand geöffnet. Die Tür wird durch eine Servicekraft geöffnet.

BREITE der kleineren Bewegungsfläche vor/hinter der Tür: 200 cm

TIEFE der kleineren Bewegungsfläche vor/hinter der Tür: 150 cm

Höhe der Türschwelle: 0 cm

Breite des schmalsten Durchgangs im Raum: 200 cm

Es sind unterfahrbare Tische (Maximalhöhe 80 cm, Unterfahrbarkeit in einer Höhe von 67 cm und einer Tiefe von 30 cm) vorhanden.

Anzahl: ca. 14 Tisch/Tische

Terrasse



Terrasse

©DSFT Berlin



Terrasse

©DSFT Berlin



Terrasse

©DSFT Berlin

Der Balkon / die Terrasse ist von der Oberflächenbeschaffenheit her erschütterungsarm und leicht begeh- und befahrbar (z.B. Asphalt, engfugige Platten, etc.).

Der schmalsten Durchgangs auf der Terrasse / dem Balkon ist 200 cm breit.

Tisch

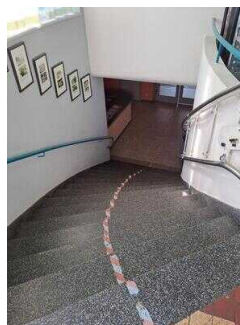
Es ist mindestens ein unterfahrbarer Tisch (Maximalhöhe 80 cm, Unterfahrbarkeit in einer Höhe von 67 cm und einer Tiefe von 30 cm) vorhanden.

Treppe von EG – 1. OG



Treppe von EG – 1. OG

©DSFT Berlin



Treppe von EG – 1. OG

©DSFT Berlin

Vorhandene Schwellen/Stufen: 16

Höhe der Schwellen/Stufen: 17 cm

Die Treppe hat gerade Läufe.

Die Treppe hat einen einseitigen Handlauf.

Treppenplattformlift EG – 1. OG



Treppenplattformlift
von EG – 1. OG

©DSFT Berlin



Treppenplattformlift
EG – 1. OG

©DSFT Berlin

Es ist ein Treppenplattformlift vorhanden.

BREITE der Bewegungsfläche vor dem Lift beim Einstieg: 250 cm

TIEFE der Bewegungsfläche vor dem Lift beim Einstieg: 170 cm

BREITE der Plattform: 100 cm

TIEFE der Plattform: 100 cm

BREITE der Bewegungsfläche vor dem Lift beim Ausstieg: 250 cm

TIEFE der Bewegungsfläche vor dem Lift beim Ausstieg: 250 cm

Tragkraft des Liftes: 300 kg

EG: Weg vom Eingang zum öffentlichen WC / Treppe / Hublift



grüner Pfeil: WC Tür

©DSFT Berlin



EG: Weg vom Eingang
zum öffentlichen
WC / Treppe / Hublift

©DSFT Berlin



EG: Weg vom Eingang
zum öffentlichen
WC / Treppe / Hublift

©DSFT Berlin

Länge des Flurs/Weges/Ganges: 4 m

Mindestbreite des Flurs/Weges/Ganges: 200 cm

Vorhandene Durchgänge sind mindestens 88 cm breit.

EG: Öffentliches WC für Menschen mit Behinderung

EG: Öffentliches WC für Menschen mit Behinderung



EG: Öffentliches WC für Menschen mit Behinderung

©DSFT Berlin



EG: Öffentliches WC für Menschen mit Behinderung

©DSFT Berlin



EG: Öffentliches WC für Menschen mit Behinderung

©DSFT Berlin



EG: Öffentliches WC für Menschen mit Behinderung

©DSFT Berlin



EG: Öffentliches WC für Menschen mit Behinderung

©DSFT Berlin

Tür zum öffentlichen WC

Lichte Breite des Durchgangs: 95 cm

Art der Tür: Einflügel

Die Tür wird mit eigenem Kraftaufwand geöffnet.

Die kleinere Bewegungsfläche vor/hinter der Tür ist 250 cm tief und 110 cm breit.

Höhe der Türschwelle: 1 cm

Die Tür öffnet nach außen.

Die WC-Tür ist ohne Schlüssel zu öffnen.

WC

Es ist ein Unisex-WC vorhanden.

Es ist ein WC für Menschen mit Behinderung vorhanden.

Tiefe der WC-Schüssel: 57 cm

BREITE der Bewegungsfläche LINKS neben dem WC: 90 cm

TIEFE der Bewegungsfläche LINKS neben dem WC: 57 cm

BREITE der Bewegungsfläche RECHTS neben dem WC: 120 cm

TIEFE der Bewegungsfläche RECHTS neben dem WC: 57 cm

BREITE der Bewegungsfläche vor dem WC: 200 cm

TIEFE der Bewegungsfläche vor dem WC: 200 cm

Höhe des Toilettensitzes: 45 cm

Der Zugang zur Bewegungsfläche rechts oder links vom WC ist eingeschränkt. Die Durchgangsbreite ist: 90 cm.

Es ist ein Haltegriff links vom WC vorhanden.

Höhe des linken Haltegriffes: 76 cm

Länge des linken Haltegriffes: 86 cm

Der Haltegriff links vom WC ist hochklappbar.

Es ist ein Haltegriff rechts vom WC vorhanden.

Höhe des rechten Haltegriffes: 76 cm

Länge des rechten Haltegriffes: 86 cm

Der Haltegriff rechts vom WC ist hochklappbar.

Es sind links und rechts vom WC Haltegriffe vorhanden.

Der Abstand zwischen dem linken und dem rechten Haltegriff beträgt 64 cm.

Waschbecken

BREITE der Bewegungsfläche vor dem Waschbecken: 200 cm

TIEFE der Bewegungsfläche vor dem Waschbecken: 200 cm

Höhe des Waschbeckens (Oberkante vorne): 79 cm

Das Waschbecken ist unterfahrbar in einer Höhe von 67 cm und einer Tiefe von mindestens 30 cm.

Der Spiegel ist im Stehen und Sitzen einsehbar.

Anmerkungen für den Gast: Wickeltisch vorhanden

EG: Weg vom Eingang zum öffentlichen WC / Treppe / Hublift



grüner Pfeil: WC Tür

©DSFT Berlin



EG: Weg vom Eingang
zum öffentlichen
WC / Treppe / Hublift

©DSFT Berlin



EG: Weg vom Eingang
zum öffentlichen
WC / Treppe / Hublift

©DSFT Berlin

Länge des Flurs/Weges/Ganges: 4 m

Mindestbreite des Flurs/Weges/Ganges: 200 cm

Vorhandene Durchgänge sind mindestens 88 cm breit.

Kiosk am Kornhaus

Kiosk am Kornhaus



Kiosk am Kornhaus

©DSFT Berlin



Kiosk am Kornhaus

©DSFT Berlin



Kiosk am Kornhaus

©DSFT Berlin

Gegenüber der Terrasse des Kornhauses befindet sich ein Kiosk mit Sitzgelegenheiten unter Bäumen und Blick auf die Elbe. Das Gelände ist stufenlos zugänglich.

Im Angebot: Kuchen, Snacks, Getränke, Kaffee, belegte Brötchen, etc.

Sommer-Öffnungszeiten auch schon vormittags

Öffnungszeiten Kornhaus: Montag bis Sonntag 12:00 Uhr bis 21:00 Uhr (Küchenschluss 20:30 Uhr)

Hilfsmittel

Alarm/Hilfsmittel

Assistenzhunde (Begleithunde, Blindenführhunde etc.) dürfen in alle relevanten Bereiche/Räume des Betriebes/Angebotes mitgebracht werden.