

Restaurant mit Biergarten "Krug Zum Grünen Kranze"

Talstraße 37
06120 Halle/ Saale

Tel: +49 345 2998899

reservierung@krugzumgruenenkranze.de
www.krugzumgruenenkranze.de

Informationen für Menschen mit Gehbehinderung und Rollstuhlfahrer

Die Informationen zur Barrierefreiheit wurden am 22. August 2023 im Rahmen des Systems "Reisen für Alle" erhoben.

Detailinformationen zu Treppen, Aufzügen / Treppenliften, Rampen, Automaten und speziellen Türen auf dem Weg zu einzelnen Bereichen finden Sie in der entsprechenden Kategorie.

Fotos zur Einrichtung



Biergarten

©DSFT Berlin



Krug Zum Grünen Kranze

©DSFT Berlin



Biergarten direkt an der Saale

©DSFT Berlin



Sonnenterrasse

©DSFT Berlin



Kaminzimmer

©DSFT Berlin



Großer Saal

©DSFT Berlin



Wintergarten

©DSFT Berlin

Parken

Parkplatz



Parkplatz

©DSFT Berlin



**öffentliche
Parkplätze an der
Straße**

©DSFT Berlin



Hofeinfahrt

©DSFT Berlin

Es ist ein Parkplatz vorhanden.

Menschen mit Beeinträchtigungen können auf Nachfrage (bitte vorher telef. anfragen) auf dem Hof parken. Ansonsten stehen auch an der Straße öffentliche Parkflächen zur Verfügung.

Weg vom Parkplatz zum Eingang



Weg vom Parkplatz zum Eingang

©DSFT Berlin

Breite des Weges: 300 cm

Länge des Weges: 10 m

Der Weg ist von der Oberflächenbeschaffenheit her erschütterungsarm und leicht begeh- und befahrbar (z.B. Asphalt, engfugige Platten, etc.).

Maximale Längsneigung des Weges: 0 %

Maximale Längsneigung über eine Strecke von 10 m.

Eingang

Haupteingang



Haupteingang

©DSFT Berlin



Haupteingang

©DSFT Berlin



Haupteingang

©DSFT Berlin



Haupteingang

©DSFT Berlin



Haupteingang

©DSFT Berlin

Der Eingang / Zugang ins Gebäude ist stufenlos möglich.

Eingangstür

Lichte Breite des Durchgangs: 180 cm

Art der Tür: Zweiflügel

Die Tür wird mit eigenem Kraftaufwand geöffnet. Die Tür wird durch eine Servicekraft geöffnet.

BREITE der kleineren Bewegungsfläche vor/hinter der Tür: 100 cm

TIEFE der kleineren Bewegungsfläche vor/hinter der Tür: 100 cm

Höhe der Türschwelle: 14 cm

Anmerkungen für den Gast: Die 13 cm hohe Stufe an der Tür kann mit einer Anlegerampe überbrückt werden.

Anmerkungen für den Gast: Am Eingang gibt es einen Windfang mit einer zweiflügeligen Schwingtür, 140 m breit.

Gasträume

Stufenlose Zugänge zu den Gasträumen über die Sonnenterrasse



Sonnenterrasse –
mit dem Hublift
erreichbar

©DSFT Berlin



Stufenloser Zugang
zu den Gasträumen
über das Eichendorff-
Zimmer

©DSFT Berlin



Stufenloser Zugang zu den Gasträumen über den Wintergarten

©DSFT Berlin

Der Eingang / Zugang ins Gebäude ist stufenlos möglich.

Eingangstür

Lichte Breite des Durchgangs: 180 cm

Art der Tür: Zweiflügel

Die Tür wird durch eine Servicekraft geöffnet. Die Tür wird mit eigenem Kraftaufwand geöffnet.

BREITE der kleineren Bewegungsfläche vor/hinter der Tür: 150 cm

TIEFE der kleineren Bewegungsfläche vor/hinter der Tür: 150 cm

Höhe der Türschwelle: 2 cm

Anmerkungen für den Gast: Die Sonnenterrasse ist mit dem Hublift stufenlos erreichbar. Von dort aus sind alle Gasträume stufenlos zugänglich.

Speiseraum

Großer Saal



Großer Saal

©DSFT Berlin



Großer Saal

©DSFT Berlin



Großer Saal

©DSFT Berlin



Großer Saal

©DSFT Berlin

Breite des schmalsten Durchgangs im Raum: 150 cm

Es sind unterfahrbare Tische (Maximalhöhe 80 cm, Unterfahrbarkeit in einer Höhe von 67 cm und einer Tiefe von 30 cm) vorhanden.

Anzahl: ca. 20 Tisch/Tische

Anmerkungen für den Gast: 80 Plätze sind hier verfügbar, alles flexibel stellbar. Speisekarte ist erst wieder ab Oktober verfügbar. In den Sommermonaten ist das Grillbuffett im Biergarten aufgebaut.

Kaminzimmer / Wintergarten



Kaminzimmer

©DSFT Berlin



Kaminzimmer

©DSFT Berlin



Wintergarten

©DSFT Berlin



Wintergarten

©DSFT Berlin

Breite des schmalsten Durchgangs im Raum: 120 cm

Es sind unterfahrbare Tische (Maximalhöhe 80 cm, Unterfahrbarkeit in einer Höhe von 67 cm und einer Tiefe von 30 cm) vorhanden.

Anzahl: ca. 10 Tisch/Tische

Anmerkungen für den Gast: 10 Tische im Kaminzimmer, 7 Tische im Wintergarten (nicht unterfahrbar), Tresen mit Barhocker ist 117 cm hoch.

Eichendorff-Zimmer



Tür vom Kamin- zum Eichendorff-Zimmer

©DSFT Berlin



Eichendorff-Zimmer

©DSFT Berlin



Eichendorff-Zimmer

©DSFT Berlin



Tür zur Terrasse

©DSFT Berlin

Tür zum Speiseraum

Lichte Breite des Durchgangs: 160 cm

Art der Tür: Zweiflügel

Die Tür wird mit eigenem Kraftaufwand geöffnet. Die Tür wird durch eine Servicekraft geöffnet.

BREITE der kleineren Bewegungsfläche vor/hinter der Tür: 150 cm

TIEFE der kleineren Bewegungsfläche vor/hinter der Tür: 150 cm

Höhe der Türschwelle: 0 cm

Anmerkungen für den Gast: Von hier aus gelangt man durch eine 200 cm breite, zweiflügelige Tür auch auf die Sonnenterrasse.

Breite des schmalsten Durchgangs im Raum: 200 cm

Es sind unterfahrbare Tische (Maximalhöhe 80 cm, Unterfahrbarkeit in einer Höhe von 67 cm und einer Tiefe von 30 cm) vorhanden.

Anzahl: ca. 7 Tisch/Tische

Stufen mit Anlegerampe zwischen Saal und übrigen Gasträumen



Stufen mit
Anlegerampe
zwischen Saal und
übrigen Gasträumen

©DSFT Berlin



Stufen mit
Anlegerampe
zwischen Saal und
übrigen Gasträumen

©DSFT Berlin

Vorhandene Schwellen/Stufen: 2

Höhe der Schwellen/Stufen: 13 cm

Die Treppe hat gerade Läufe.

Die Treppe hat beidseitige Handläufe.

Anmerkungen für den Gast: Die Stufen werden mit einer Anlegerampe von 1 m Länge und 26% Längsneigung überbrückt.

Außengastronomie

Stufenloser Eingang zum Biergarten / Sonnenterasse / übrige Gasträume



Stufenloser Eingang
zum Biergarten

©DSFT Berlin



Stufenloser Eingang
zum Biergarten

©DSFT Berlin



Stufenloser Eingang
zum Biergarten

©DSFT Berlin

Der Eingang / Zugang ins Gebäude ist stufenlos möglich.

Eingangstür

Lichte Breite des Durchgangs: 300 cm

Art der Tür: Zweiflügel

Die Tür wird mit eigenem Kraftaufwand geöffnet. Die Tür wird durch eine Servicekraft geöffnet.

BREITE der kleineren Bewegungsfläche vor/hinter der Tür: 200 cm

TIEFE der kleineren Bewegungsfläche vor/hinter der Tür: 200 cm

Höhe der Türschwelle: 0 cm

Anmerkungen für den Gast: Der Weg vom Hoftor zum Biergarten ist ca. 30 m lang.

Terrasse/Balkon

Sonnenterrasse



Sonnenterrasse

©DSFT Berlin



Sonnenterrasse

©DSFT Berlin



Sonnenterrasse

©DSFT Berlin

Tür zur Terrasse / zum Balkon

Lichte Breite des Durchgangs: 160 cm

Art der Tür: Zweiflügel

Die Tür wird durch eine Servicekraft geöffnet. Die Tür wird mit eigenem Kraftaufwand geöffnet.

BREITE der kleineren Bewegungsfläche vor/hinter der Tür: 150 cm

TIEFE der kleineren Bewegungsfläche vor/hinter der Tür: 150 cm

Höhe der Türschwelle: 2 cm

Anmerkungen für den Gast: Die Tür führt vom Wintergarten zur Sonnenterrasse.

Der Balkon / die Terrasse ist von der Oberflächenbeschaffenheit her erschütterungsarm und leicht begeh- und befahrbar (z.B. Asphalt, engfugige Platten, etc.).

Die Terrasse / der Balkon ist etwa 13 m x 8 m groß (Tiefe x Breite).

Der schmalsten Durchgangs auf der Terrasse / dem Balkon ist 150 cm breit.

Tisch

Es ist mindestens ein unterfahrbarer Tisch (Maximalhöhe 80 cm, Unterfahrbarkeit in einer Höhe von 67 cm und einer Tiefe von 30 cm) vorhanden.

Biergarten



Biergarten

©DSFT Berlin



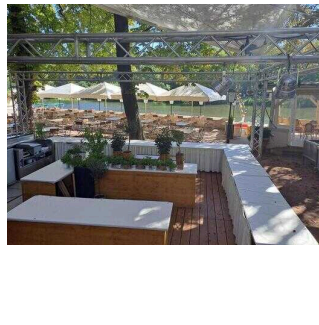
Biergarten

©DSFT Berlin



Biergarten

©DSFT Berlin



Biergarten

©DSFT Berlin

Der Balkon / die Terrasse ist von der Oberflächenbeschaffenheit her erschütterungsarm und leicht begeh- und befahrbar (z.B. Asphalt, engfugige Platten, etc.).

Die Terrasse / der Balkon ist etwa 24 m x 17 m groß (Tiefe x Breite).

Der schmalsten Durchgangs auf der Terrasse / dem Balkon ist 150 cm breit.

Tisch

Es ist mindestens ein unterfahrbarer Tisch (Maximalhöhe 80 cm, Unterfahrbarkeit in einer Höhe von 67 cm und einer Tiefe von 30 cm) vorhanden.

Anmerkungen für den Gast: ca. 25 Tische vorhanden

Weg von Sonnenterrasse / Hublift / Hoftor zum Biergarten



Weg von
Sonnenterrasse /
Hublift / Hoftor zum
Biergarten

©DSFT Berlin



Weg von
Sonnenterrasse /
Hublift / Hoftor zum
Biergarten

©DSFT Berlin



Weg von
Sonnenterrasse /
Hublift / Hoftor zum
Biergarten

©DSFT Berlin

Breite des Weges: 200 cm

Länge des Weges: 15 m

Der Weg ist von der Oberflächenbeschaffenheit her erschütterungsarm und leicht begeh- und befahrbar (z.B. Asphalt, engfugige Platten, etc.).

Maximale Längsneigung des Weges: 0 %

Maximale Längsneigung über eine Strecke von 10 m.

Anmerkungen für den Gast: Vom Hoftor aus ist der Weg ca. 30 m lang.

Treppe von der Sonnenterrasse zum Biergarten



Treppe von der
Sonnenterrasse zum
Biergarten

©DSFT Berlin



Treppe von der
Sonnenterrasse zum
Biergarten

©DSFT Berlin

Vorhandene Schwellen/Stufen: 5

Höhe der Schwellen/Stufen: 18 cm

Die Treppe hat gerade Läufe.

Die Treppe hat beidseitige Handläufe.

Anmerkungen für den Gast: Die Stufenkanten sind bei Dunkelheit beleuchtet.

Hublift von Biergarten zu Sonnenterrasse / übrige Gasträume



Hublift von Biergarten
zu Sonnenterrasse /
übrige Gasträume

©DSFT Berlin



Hublift von Biergarten
zu Sonnenterrasse /
übrige Gasträume

©DSFT Berlin



Hublift von Biergarten
zu Sonnenterrasse /
übrige Gasträume

©DSFT Berlin



Hublift von Biergarten
zu Sonnenterrasse /
übrige Gasträume

©DSFT Berlin

Es ist ein Hublift vorhanden

BREITE der Bewegungsfläche vor dem Lift beim Einstieg: 150 cm

TIEFE der Bewegungsfläche vor dem Lift beim Einstieg: 150 cm

BREITE der Plattform: 83 cm

TIEFE der Plattform: 160 cm

BREITE der Bewegungsfläche vor dem Lift beim Ausstieg: 150 cm

TIEFE der Bewegungsfläche vor dem Lift beim Ausstieg: 150 cm

Tragkraft des Liftes: 260 kg

Anmerkungen für den Gast: Am Einstieg ist eine kleine Schräge vorhanden. Die Bedienung kann der Gast selbst vornehmen.

Öffentliches WC

Öffentliches WC für Menschen mit Behinderung



Öffentliches WC
für Menschen mit
Behinderung

©DSFT Berlin



Öffentliches WC
für Menschen mit
Behinderung

©DSFT Berlin



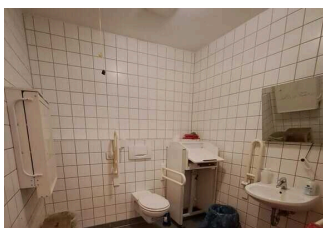
Öffentliches WC
für Menschen mit
Behinderung

©DSFT Berlin



Öffentliches WC
für Menschen mit
Behinderung

©DSFT Berlin



Öffentliches WC
für Menschen mit
Behinderung

©DSFT Berlin

Tür zum öffentlichen WC

Lichte Breite des Durchgangs: 105 cm

Art der Tür / des Durchgangs: Sonstige

Die Tür wird ohne eigenen Kraftaufwand (Drücker, Lichtschranke, Bewegungsmelder etc.) geöffnet.

Die kleinere Bewegungsfläche vor/hinter der Tür ist 140 cm tief und 150 cm breit.

Höhe der Türschwelle: 0 cm

Die Tür öffnet zur Seite (Raumspartüren, Schiebetüren).

Die WC-Tür ist ohne Schlüssel zu öffnen.

WC

Es ist ein Unisex-WC vorhanden.

Es ist ein WC für Menschen mit Behinderung vorhanden.

Tiefe der WC-Schüssel: 71 cm

BREITE der Bewegungsfläche LINKS neben dem WC: 86 cm

TIEFE der Bewegungsfläche LINKS neben dem WC: 71 cm

BREITE der Bewegungsfläche RECHTS neben dem WC: 0 cm

TIEFE der Bewegungsfläche RECHTS neben dem WC: 71 cm

BREITE der Bewegungsfläche vor dem WC: 150 cm

TIEFE der Bewegungsfläche vor dem WC: 140 cm

Höhe des Toilettensitzes: 51 cm

Es ist ein Haltegriff links vom WC vorhanden.

Höhe des linken Haltegriffes: 86 cm

Länge des linken Haltegriffes: 60 cm

Der Haltegriff links vom WC ist hochklappbar.

Es ist ein Haltegriff rechts vom WC vorhanden.

Höhe des rechten Haltegriffes: 86 cm

Länge des rechten Haltegriffes: 60 cm

Der Haltegriff rechts vom WC ist nicht hochklappbar.

Es sind links und rechts vom WC Haltegriffe vorhanden.

Der Abstand zwischen dem linken und dem rechten Haltegriff beträgt 70 cm.

Waschbecken

BREITE der Bewegungsfläche vor dem Waschbecken: 140 cm

TIEFE der Bewegungsfläche vor dem Waschbecken: 160 cm

Höhe des Waschbeckens (Oberkante vorne): 80 cm

Das Waschbecken ist unterfahrbar in einer Höhe von 67 cm und einer Tiefe von weniger als 30 cm.

Der Spiegel ist im Stehen und Sitzen einsehbar.

Anmerkungen für den Gast: Wickeltisch vorhanden

Weg vom Wintergarten zum WC



Weg vom Wintergarten zum WC

©DSFT Berlin



Weg vom Wintergarten zum WC

©DSFT Berlin

Länge des Flurs/Weges/Ganges: 10 m

Mindestbreite des Flurs/Weges/Ganges: 120 cm

Die Breite des Weges/Flures ist nicht eingeschränkt.

Hilfsmittel

Alarm/Hilfsmittel

Assistenzhunde (Begleithunde, Blindenführhunde etc.) dürfen in alle relevanten Bereiche/Räume des Betriebes/Angebotes mitgebracht werden.