

## Ringhotel Jägerhof Weißenfels

Nikolaistraße 51  
06667 Weißenfels

Tel: +49 3443 3340  
Fax: +49 3443 3341-00

info@wild-hotel.de  
[www.wild-hotel.de](http://www.wild-hotel.de)

## Informationen für Menschen mit Gehbehinderung und Rollstuhlfahrer

Die Informationen zur Barrierefreiheit wurden am 11. November 2022 im Rahmen des Systems "Reisen für Alle" erhoben.

Detailinformationen zu Treppen, Aufzügen / Treppenliften, Rampen, Automaten und speziellen Türen auf dem Weg zu einzelnen Bereichen finden Sie in der entsprechenden Kategorie.

## Fotos zur Einrichtung



Ringhotel Jägerhof  
Weißenfels

©Manuela Fischer



Außenterrasse

©Manuela Fischer



Restaurant

©Manuela Fischer



Restaurant

©Manuela Fischer



Zimmer 307

©Manuela Fischer



Bad im Zimmer 307

©Manuela Fischer

---

## Parken

### Parkplatz auf dem Hof



Parkplatz auf dem Hof

©Manuela Fischer



Parkplatz auf dem Hof

©Manuela Fischer

---

Es ist ein Parkplatz vorhanden.

Es ist mindestens 1 Parkplatz für Menschen mit Behinderung vorhanden.

Es gibt 1 Stellplatz/-plätze für Menschen mit Behinderung.

Stellplatzbreite: 350 cm

Stellplatzlänge: 500 cm

Der Parkplatz ist von der Oberflächenbeschaffenheit her erschütterungsarm und leicht begeh- und befahrbar (z.B. Asphalt, engfugige Platten, etc.).

Der Stellplatz / die Stellplätze für Menschen mit Behinderung ist/sind gekennzeichnet.

# Eingang

## Hoteleingang

---



Eingang

©Manuela Fischer



Eingang

©Manuela Fischer

---

Der Eingang / Zugang ins Gebäude ist stufenlos möglich.

Eingangstür

Lichte Breite des Durchgangs: 128 cm

Art der Tür: Zweiflügel

Die Tür wird ohne eigenen Kraftaufwand (Drücker, Lichtschranke, Bewegungsmelder etc.) geöffnet.

BREITE der kleineren Bewegungsfläche vor/hinter der Tür: 150 cm

TIEFE der kleineren Bewegungsfläche vor/hinter der Tür: 150 cm

Höhe der Türschwelle: 0 cm

## Weg vom Parkplatz zum Eingang

---



Weg vom Parkplatz  
zum Eingang

©Manuela Fischer



Weg vom Parkplatz  
zum Eingang

©Manuela Fischer

---



## Einfahrt auf den Hof

©Manuela Fischer

---

Breite des Weges: 400 cm

Länge des Weges: 12 m

Der Weg ist von der Oberflächenbeschaffenheit her erschütterungsarm und leicht begeht- und befahrbar (z.B. Asphalt, engfugige Platten, etc.).

Maximale Längsneigung des Weges: 2 %

Maximale Längsneigung über eine Strecke von 10 m.

## 2. Tür am Eingang



### 2. Tür am Eingang

©Manuela Fischer



### 2. Tür am Eingang

©Manuela Fischer

---

Lichte Breite des Durchgangs: 111 cm

Art der Tür: Einflügel

Die Tür wird mit eigenem Kraftaufwand geöffnet.

BREITE der kleineren Bewegungsfläche vor/hinter der Tür: 115 cm

TIEFE der kleineren Bewegungsfläche vor/hinter der Tür: 200 cm

Höhe der Türschwelle: 0 cm

# Rezeption

## Hochparterre: Rezeption

---



Hochparterre:  
Rezeption

©Manuela Fischer



Hochparterre:  
Rezeption

©Manuela Fischer



Hochparterre:  
Rezeption mit  
Sitzbank

©Manuela Fischer



Sitzgelegenheiten im  
EG

©Manuela Fischer

---

BREITE der Bewegungsfläche vor dem Schalter/Tresen/der Kasse: 140 cm

TIEFE der Bewegungsfläche vor dem Schalter/Tresen/der Kasse: 140 cm

Der Schalter/Tresen/die Kasse ist an der höchsten Stelle 106 cm hoch.

Der Schalter/Tresen/die Kasse ist an der niedrigsten Stelle 106 cm hoch.

Es ist eine andere, gleichwertige Kommunikationsmöglichkeit im Sitzen vorhanden.

Anmerkungen für den Gast: Sitzgelegenheiten sind auch in der Lobby im EG vorhanden.

## Lobby im Eingangsbereich

---



Lobby im  
Eingangsbereich

©Manuela Fischer

---

BREITE des Raums: 4 m

TIEFE des Raums: 7 m

Breite des schmalsten Durchgangs im Raum: 300 cm

## Stufen zur Rezeption

---



Stufen zur Rezeption

©Manuela Fischer



Stufen zur Rezeption

©Manuela Fischer

---

Vorhandene Schwellen/Stufen: 5

Höhe der Schwellen/Stufen: 19 cm

Die Treppe hat gerade Läufe.

Die Treppe hat einen einseitigen Handlauf.

## 1. OG: Zimmer 110 mit Bad

### 1. OG: Einzelzimmer 110

---



1. OG: Einzelzimmer  
110

©Manuela Fischer



1. OG: Einzelzimmer  
110

©Manuela Fischer



1. OG: Einzelzimmer  
110

©Manuela Fischer

---

Tür zum Schlafräum

Lichte Breite des Durchgangs: 70 cm

Art der Tür: Einflügel

Die Tür wird mit eigenem Kraftaufwand geöffnet.

Die kleinere Bewegungsfläche vor/hinter der Tür ist 200 cm tief und 75 cm breit.

Höhe der Türschwelle: 0 cm

Zimmertyp: Einzelzimmer

BREITE der Bewegungsfläche vor wesentlichen, immobilen (feststehenden) Einrichtungsgegenständen (z.B. Schrank): 150 cm

TIEFE der Bewegungsfläche vor wesentlichen, immobilen (feststehenden) Einrichtungsgegenständen (z.B. Schrank): 75 cm

Breite des schmalsten Durchgangs im Schlafraum: 150 cm

BREITE der Bewegungsfläche links neben dem Bett: 150 cm

TIEFE der Bewegungsfläche links neben dem Bett: 200 cm

BREITE der Bewegungsfläche rechts neben dem Bett: 0 cm

TIEFE der Bewegungsfläche rechts neben dem Bett: 200 cm

Das Bett ist auf einer Längsseite in seiner gesamten Tiefe unterfahrbar.

Das Bett ist in einer Höhe von 15 cm unterfahrbar.

Maximale Höhe des Bettes: 56 cm

Breite des Bettes: 90 cm

Es gibt insgesamt 0 barrierefrei konzipierte Zimmer im Betrieb.

## 1. OG: Bad im Zimmer 110

---



1. OG: Bad im Zimmer  
110

©Manuela Fischer



1. OG: Bad im Zimmer  
110

©Manuela Fischer



## 1. OG: Bad im Zimmer 110

©Manuela Fischer



## 1. OG: Bad im Zimmer 110

©Manuela Fischer

---

### Tür zum Badezimmer

Lichte Breite des Durchgangs: 60 cm

Art der Tür: Einflügel

Die Tür wird mit eigenem Kraftaufwand geöffnet.

Höhe der Türschwelle: 0 cm

Die Tür öffnet zur Seite (Raumspartüren, Schiebetüren).

### WC

Tiefe der WC-Schüssel: 50 cm

BREITE der Bewegungsfläche links neben dem WC: 0 cm

TIEFE der Bewegungsfläche links neben dem WC: 50 cm

BREITE der Bewegungsfläche rechts neben dem WC: 0 cm

TIEFE der Bewegungsfläche rechts neben dem WC: 50 cm

BREITE der Bewegungsfläche vor dem WC: 80 cm

TIEFE der Bewegungsfläche vor dem WC: 90 cm

Höhe des Toilettensitzes: 45 cm

Es gibt keinen Haltegriff links vom WC.

Es gibt keinen Haltegriff rechts vom WC.

### Waschbecken

Höhe des Waschbeckens (Oberkante vorne): 86 cm

Das Waschbecken ist nicht unterfahrbar.

Der Spiegel ist nicht im Stehen und Sitzen einsehbar.

### Dusche

Höhenunterschied zwischen der Oberkante Duschplatz/Duschwanne und dem angrenzenden Bodenbereich: 16 cm



BREITE der Bewegungsfläche in der Dusche: 72 cm

TIEFE der Bewegungsfläche in der Dusche: 72 cm

Es ist kein Duschsitz vorhanden oder bei Bedarf bereitstellbar.

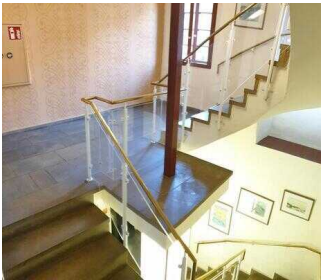
Es sind keine Haltegriffe in der Dusche vorhanden.

Höhe der Duscharmatur: 120 cm

Es ist kein Alarmauslöser (Schnur, Knopf) vorhanden.

## Treppe

---



Treppe

©Manuela Fischer



Treppe

©Manuela Fischer



Treppe

©Manuela Fischer



Treppe

©Manuela Fischer

---

Vorhandene Schwellen/Stufen: 78

Höhe der Schwellen/Stufen: 18 cm

Die Treppe hat keine geraden Läufe.

Die Treppe hat beidseitige Handläufe.

# Aufzug

---



Aufzug

©Manuela Fischer



Aufzug

©Manuela Fischer



Aufzug

©Manuela Fischer

---

BREITE der Bewegungsfläche vor dem Aufzug beim Einstieg: 150 cm

TIEFE der Bewegungsfläche vor dem Aufzug beim Einstieg: 150 cm

Lichte Durchgangsbreite der Aufzugtür: 80 cm

BREITE der Kabine innen: 114 cm

TIEFE der Kabine innen: 97 cm

BREITE der Bewegungsfläche vor dem Aufzug beim Ausstieg: 200 cm

TIEFE der Bewegungsfläche vor dem Aufzug beim Ausstieg: 80 cm

Es gibt kein horizontales Bedientableau.

Die Bedienelemente/Befehlsgeber sind wie folgt angeordnet:

HÖCHSTE Stelle der Bedienelemente: 115 cm

TIEFSTE Stelle der Bedienelemente: 90 cm

Der waagerechte Abstand von der Ecke der Kabine bis zum ersten Bedienelement (mittig) ist 15 cm.

# Flur/Weg/Gang innen

## 1. OG: Zimmerflur

---



1. OG: Zimmerflur

©Manuela Fischer



1. OG: Zimmerflur

©Manuela Fischer

---

Länge des Flurs/Weges/Ganges: 10 m

Mindestbreite des Flurs/Weges/Ganges: 100 cm

Die Breite des Weges/Flures ist nicht eingeschränkt.

Anmerkungen für den Gast: Der Weg vom Eingang Zimmerflur bis zu Zimmer 110 ist 2 m lang.

## Wege auf den Fluren von Treppe/Aufzug zur Zimmerflurtür

---



Wege auf den Fluren  
von Treppe/Aufzug  
zur Zimmerflurtür

©Manuela Fischer



Wege auf den Fluren  
von Treppe/Aufzug  
zur Zimmerflurtür

©Manuela Fischer



Wege auf den Fluren  
von Treppe/Aufzug  
zur Zimmerflurtür

©Manuela Fischer

---

Länge des Flurs/Weges/Ganges: 3 m

Mindestbreite des Flurs/Weges/Ganges: 80 cm

Die Breite des Weges/Flures ist nicht eingeschränkt.

## Baugleiche Türen zu den Zimmerfluren

---



### Baugleiche Türen zu den Zimmerfluren

©Manuela Fischer

---

Lichte Breite des Durchgangs: 81 cm

Art der Tür: Einflügel

Die Tür wird mit eigenem Kraftaufwand geöffnet.

BREITE der kleineren Bewegungsfläche vor/hinter der Tür: 90 cm

TIEFE der kleineren Bewegungsfläche vor/hinter der Tür: 200 cm

Höhe der Türschwelle: 0 cm

## 3. OG: Zimmer 307 mit Bad

### 3. OG: Doppelzimmer 307

---



#### 3. OG: Doppelzimmer 307

©Manuela Fischer



#### 3. OG: Doppelzimmer 307

©Manuela Fischer



#### 3. OG: Doppelzimmer 307

©Manuela Fischer

---

Tür zum Schlafräum

Lichte Breite des Durchgangs: 69 cm

Art der Tür: Einflügel

Die Tür wird mit eigenem Kraftaufwand geöffnet.

Die kleinere Bewegungsfläche vor/hinter der Tür ist 150 cm tief und 70 cm breit.

Höhe der Türschwelle: 0 cm

Zimmertyp: Doppelzimmer

BREITE der Bewegungsfläche vor wesentlichen, immobilen (feststehenden) Einrichtungsgegenständen (z.B. Schrank): 70 cm

TIEFE der Bewegungsfläche vor wesentlichen, immobilen (feststehenden) Einrichtungsgegenständen (z.B. Schrank): 150 cm

Breite des schmalsten Durchgangs im Schlafraum: 65 cm

BREITE der Bewegungsfläche links neben dem Bett: 110 cm

TIEFE der Bewegungsfläche links neben dem Bett: 200 cm

BREITE der Bewegungsfläche rechts neben dem Bett: 56 cm

TIEFE der Bewegungsfläche rechts neben dem Bett: 200 cm

Das Bett ist auf einer Längsseite in seiner gesamten Tiefe unterfahrbar.

Das Bett ist in einer Höhe von 15 cm unterfahrbar.

Maximale Höhe des Bettes: 54 cm

Breite des Bettes: 185 cm

Es gibt insgesamt 0 barrierefrei konzipierte Zimmer im Betrieb.

### 3. OG: Bad im Zimmer 307

---



3. OG: Bad im Zimmer 307

©Manuela Fischer



3. OG: Bad im Zimmer 307

©Manuela Fischer

---

Tür zum Badezimmer

Lichte Breite des Durchgangs: 56 cm

Art der Tür / des Durchgangs: Sonstige

Die Tür wird mit eigenem Kraftaufwand geöffnet.

Die kleinere Bewegungsfläche vor/hinter der Tür ist 90 cm tief und 60 cm breit.

Höhe der Türschwelle: 0 cm

Die Tür öffnet zur Seite (Raumspartüren, Schiebetüren).

## **WC**

Tiefe der WC-Schüssel: 55 cm

BREITE der Bewegungsfläche links neben dem WC: 0 cm

TIEFE der Bewegungsfläche links neben dem WC: 55 cm

BREITE der Bewegungsfläche rechts neben dem WC: 0 cm

TIEFE der Bewegungsfläche rechts neben dem WC: 55 cm

BREITE der Bewegungsfläche vor dem WC: 90 cm

TIEFE der Bewegungsfläche vor dem WC: 70 cm

Höhe des Toilettensitzes: 45 cm

Es gibt keinen Haltegriff links vom WC.

Es gibt keinen Haltegriff rechts vom WC.

## **Waschbecken**

BREITE der Bewegungsfläche vor dem Waschbecken: 120 cm

TIEFE der Bewegungsfläche vor dem Waschbecken: 90 cm

Höhe des Waschbeckens (Oberkante vorne): 85 cm

Das Waschbecken ist nicht unterfahrbar.

Der Spiegel ist im Stehen und Sitzen einsehbar.

## **Dusche**

Höhenunterschied zwischen der Oberkante Duschplatz/Duschwanne und dem angrenzenden Bodenbereich: 20 cm

BREITE der Bewegungsfläche in der Dusche: 65 cm

TIEFE der Bewegungsfläche in der Dusche: 70 cm

Es ist kein Duschsitz vorhanden oder bei Bedarf bereitstellbar.

Es sind keine Haltegriffe in der Dusche vorhanden.

Höhe der Duscharmatur: 109 cm

Es ist kein Alarmauslöser (Schnur, Knopf) vorhanden.

# Treppe

---



Treppe

©Manuela Fischer



Treppe

©Manuela Fischer



Treppe

©Manuela Fischer



Treppe

©Manuela Fischer

---

Vorhandene Schwellen/Stufen: 78

Höhe der Schwellen/Stufen: 18 cm

Die Treppe hat keine geraden Läufe.

Die Treppe hat beidseitige Handläufe.

# Aufzug

---



Aufzug

©Manuela Fischer



Aufzug

©Manuela Fischer



## Aufzug

©Manuela Fischer

---

BREITE der Bewegungsfläche vor dem Aufzug beim Einstieg: 150 cm

TIEFE der Bewegungsfläche vor dem Aufzug beim Einstieg: 150 cm

Lichte Durchgangsbreite der Aufzugtür: 80 cm

BREITE der Kabine innen: 114 cm

TIEFE der Kabine innen: 97 cm

BREITE der Bewegungsfläche vor dem Aufzug beim Ausstieg: 200 cm

TIEFE der Bewegungsfläche vor dem Aufzug beim Ausstieg: 80 cm

Es gibt kein horizontales Bedientableau.

Die Bedienelemente/Befehlsgeber sind wie folgt angeordnet:

HÖCHSTE Stelle der Bedienelemente: 115 cm

TIEFSTE Stelle der Bedienelemente: 90 cm

Der waagerechte Abstand von der Ecke der Kabine bis zum ersten Bedienelement (mittig) ist 15 cm.

## Flur/Weg/Gang innen

### 3. OG: Zimmerflur



### 3. OG: Zimmerflur

©Manuela Fischer

---

Länge des Flurs/Weges/Ganges: 10 m

Mindestbreite des Flurs/Weges/Ganges: 97 cm

Die Breite des Weges/Flures ist nicht eingeschränkt.



Anmerkungen für den Gast: Der Weg vom Eingang Zimmerflur bis zu Zimmer 307 ist 7 m lang.

## Wege auf den Fluren von Treppe/Aufzug zur Zimmerflurtür

---



Wege auf den Fluren  
von Treppe/Aufzug  
zur Zimmerflurtür

©Manuela Fischer



Wege auf den Fluren  
von Treppe/Aufzug  
zur Zimmerflurtür

©Manuela Fischer



Wege auf den Fluren  
von Treppe/Aufzug  
zur Zimmerflurtür

©Manuela Fischer

---

Länge des Flurs/Weges/Ganges: 3 m

Mindestbreite des Flurs/Weges/Ganges: 80 cm

Die Breite des Weges/Flures ist nicht eingeschränkt.

## Baugleiche Türen zu den Zimmerfluren

---



Baugleiche Türen zu  
den Zimmerfluren

©Manuela Fischer

---

Lichte Breite des Durchgangs: 81 cm

Art der Tür: Einflügel

Die Tür wird mit eigenem Kraftaufwand geöffnet.

BREITE der kleineren Bewegungsfläche vor/hinter der Tür: 90 cm

TIEFE der kleineren Bewegungsfläche vor/hinter der Tür: 200 cm

Höhe der Türschwelle: 0 cm

## Restaurant

### Restaurant

---



Restaurant

©Manuela Fischer



Restaurant

©Manuela Fischer



1. Raum mit Buffett

©Manuela Fischer



2. Raum

©Manuela Fischer



3. Raum

©Manuela Fischer



Stufe zwischen 1. und 2. Raum

©Manuela Fischer

---

Tür zum Speiseraum

Lichte Breite des Durchgangs: 81 cm

Art der Tür: Einflügel

Die Tür wird mit eigenem Kraftaufwand geöffnet. Die Tür wird durch eine Servicekraft geöffnet.

BREITE der kleineren Bewegungsfläche vor/hinter der Tür: 90 cm

TIEFE der kleineren Bewegungsfläche vor/hinter der Tür: 70 cm

Höhe der Türschwelle: 0 cm

Breite des schmalsten Durchgangs im Raum: 130 cm

Es sind unterfahrbare Tische (Maximalhöhe 80 cm, Unterfahrbarkeit in einer Höhe von 67 cm und einer Tiefe von 30 cm) vorhanden.

Anzahl: ca. 5 Tisch/Tische

Anmerkungen für den Gast: Das Restaurant ist in drei Räume unterteilt. Zwischen dem 1. und 2. Gastraum gibt es eine 14 cm hohe Stufe. Diese Stufe ist nicht gekennzeichnet.

## Stufen am Eingang Restaurant

---



Stufen am Eingang  
Restaurant

©Manuela Fischer

---

Vorhandene Schwellen/Stufen: 2

Höhe der Schwellen/Stufen: 19 cm

Die Treppe hat gerade Läufe.

Die Treppe hat einen einseitigen Handlauf.

## Außengastronomie

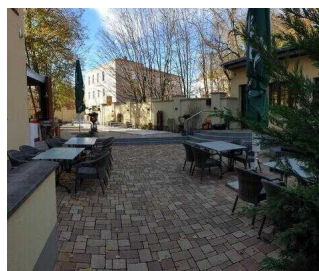
### Außengastronomie

---



Außengastronomie

©Manuela Fischer



Außengastronomie

©Manuela Fischer

---

Der Weg / die Fläche ist von der Oberflächenbeschaffenheit her erschütterungsarm und leicht begeh- und befahrbar (z.B. Asphalt, engfugige Platten, etc.).

Die Fläche der Außengastronomie ist etwa 7 m x 10 m groß (Tiefe x Breite).

Der schmalsten Durchgangs in der Außengastronomie ist 160 cm breit.

Es sind keine unterfahrbaren Tische vorhanden.

Speisen/Getränke werden durch Servicekräfte an den Platz gebracht.

Anmerkungen für den Gast: Die Außenfläche liegt direkt neben der Eingangstür.

## **Hilfsmittel**

### **Alarm/Hilfsmittel**

Aufzug: Aufzug

Ein abgehender Notruf im Aufzug wird akustisch bestätigt, z.B. durch eine Gegensprechanlage.

Assistenzhunde (Begleithunde, Blindenführhunde etc.) dürfen in alle relevanten Bereiche/Räume des Betriebes/Angebotes mitgebracht werden.

Es werden Hilfsmittel angeboten.

Lesehilfen (Lesebrille, Lupen etc.),