

Roncalli-Haus Magdeburg

Max-Josef-Metzger-Str. 12/13
39104 Magdeburg

Tel: +49 391 596-1400
Fax: +49 391 596-1440

rezeption@roncalli-haus.de
www.roncalli-haus.de

Informationen für Menschen mit Gehbehinderung und Rollstuhlfahrer

Die Informationen zur Barrierefreiheit wurden am 22. November 2021 im Rahmen des Systems "Reisen für Alle" erhoben.

Detailinformationen zu Treppen, Aufzügen / Treppenliften, Rampen, Automaten und speziellen Türen auf dem Weg zu einzelnen Bereichen finden Sie in der entsprechenden Kategorie.

Fotos zur Einrichtung



Roncalli-Haus
Magdeburg

©Manuela Fischer



Roncalli-Haus
Magdeburg –
Frühstücksraum

©Manuela Fischer



Roncalli-Haus
Magdeburg – Kapelle

©Manuela Fischer



Roncalli-Haus
Magdeburg – Beispiel
Tagungsraum

©Manuela Fischer



Roncalli-Haus
Magdeburg – Zimmer
101

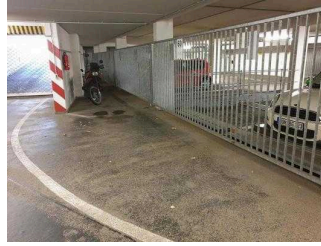
©Manuela Fischer

Parken Tiefgarage



Parken Tiefgarage

©Manuela Fischer



Parken Tiefgarage

©Manuela Fischer

Parkplatz



Parkplatz

©Manuela Fischer



Parkplatz

©Manuela Fischer



Parkplatz

©Manuela Fischer

Es ist ein Parkplatz vorhanden.

Es ist mindestens 1 Parkplatz für Menschen mit Behinderung vorhanden.

Es gibt 1 Stellplatz/-plätze für Menschen mit Behinderung.

Stellplatzbreite: 350 cm

Stellplatzlänge: 500 cm

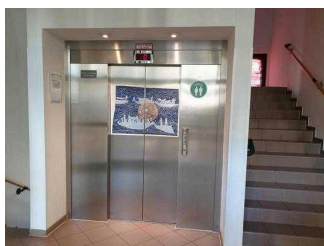
Der Parkplatz ist von der Oberflächenbeschaffenheit her erschütterungsarm und leicht begeh- und befahrbar (z.B. Asphalt, engfugige Platten, etc.).

Entfernung des Stellplatzes/der Stellplätze für Menschen mit Behinderung zum Eingangsbereich: 40 m

Der Stellplatz / die Stellplätze für Menschen mit Behinderung ist/sind nicht gekennzeichnet.

Anmerkungen für den Gast: Die Nutzung des Stellplatzes Nr. 60 in der Tiergarage kann telefonisch angemeldet werden.

Treppenhaus



Treppe

©Manuela Fischer



Treppe

©Manuela Fischer



Treppe

©Manuela Fischer



Treppe

©Manuela Fischer

Vorhandene Schwellen/Stufen: 96

Höhe der Schwellen/Stufen: 16 cm

Die Treppe hat gerade Läufe.

Die Treppe hat beidseitige Handläufe.

Aufzug



Aufzug

©Manuela Fischer



Aufzug

©Manuela Fischer



Aufzug

©Manuela Fischer

BREITE der Bewegungsfläche vor dem Aufzug beim Einstieg: 150 cm

TIEFE der Bewegungsfläche vor dem Aufzug beim Einstieg: 150 cm

Lichte Durchgangsbreite der Aufzugtür: 90 cm

BREITE der Kabine innen: 108 cm

TIEFE der Kabine innen: 210 cm

BREITE der Bewegungsfläche vor dem Aufzug beim Ausstieg: 150 cm

TIEFE der Bewegungsfläche vor dem Aufzug beim Ausstieg: 150 cm

Es gibt kein horizontales Bedientableau.

Die Bedienelemente/Befehlsgeber sind wie folgt angeordnet:

HÖCHSTE Stelle der Bedienelemente: 125 cm

TIEFSTE Stelle der Bedienelemente: 100 cm

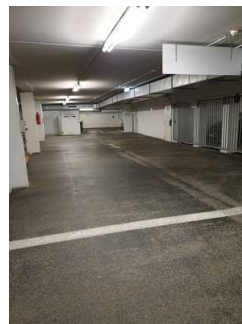
Der waagerechte Abstand von der Ecke der Kabine bis zum ersten Bedienelement (mittig) ist 100 cm.

Weg in der Tiefgarage vom Stellplatz Nr. 60 zum Eingang Flur/Aufzug/Treppe



Weg in der Tiefgarage vom Stellplatz 60 zum Eingang Flur/Aufzug/Treppe

©Manuela Fischer



Weg in der Tiefgarage vom Stellplatz 60 zum Eingang Flur/Aufzug/Treppe

©Manuela Fischer

Länge des Flurs/Weges/Ganges: 40 m

Mindestbreite des Flurs/Weges/Ganges: 200 cm

Die Breite des Weges/Flures ist nicht eingeschränkt.

Hoteleingang in der Tiefgarage



Hoteleingang in der Tiefgarage

©Manuela Fischer



Hoteleingang in der Tiefgarage

©Manuela Fischer

Flur/Weg/Gang innen

Weg von 1. Tür Tiefgarage zu 2. Tür Richtung Aufzug



Flur von Tür Tiefgarage zur Tür Richtung Aufzug

©Manuela Fischer



Flur von Tür Tiefgarage zur Tür Richtung Aufzug

©Manuela Fischer

Länge des Flurs/Weges/Ganges: 4 m

Mindestbreite des Flurs/Weges/Ganges: 128 cm

Die Breite des Weges/Flures ist nicht eingeschränkt.

Weg von 2. Tür im Flur Tiefgarage zum Aufzug



Weg von 2. Tür im Flur Tiefgarage zum Aufzug

©Manuela Fischer



Weg von 2. Tür im Flur Tiefgarage zum Aufzug

©Manuela Fischer



Weg von 2. Tür im
Flur Tiefgarage zum
Aufzug

©Manuela Fischer

Länge des Flurs/Weges/Ganges: 4 m

Mindestbreite des Flurs/Weges/Ganges: 135 cm

Die Breite des Weges/Flures ist nicht eingeschränkt.

Tür

Hoteleingangstür in der Tiefgarage



Hoteleingangstür in
der Tiefgarage

©Manuela Fischer



Hoteleingangstür in
der Tiefgarage

©Manuela Fischer



Hoteleingangstür in
der Tiefgarage

©Manuela Fischer

Lichte Breite des Durchgangs: 92 cm

Art der Tür: Einflügel

Die Tür wird mit eigenem Kraftaufwand geöffnet.

BREITE der kleineren Bewegungsfläche vor/hinter der Tür: 142 cm

TIEFE der kleineren Bewegungsfläche vor/hinter der Tür: 200 cm

Höhe der Türschwelle: 0 cm

2. Tür im Flur Tiefgarage Richtung Aufzug



2. Tür im Flur
Tiefgarage Richtung
Aufzug

©Manuela Fischer

Lichte Breite des Durchgangs: 96 cm

Art der Tür: Einflügel

Die Tür wird mit eigenem Kraftaufwand geöffnet.

BREITE der kleineren Bewegungsfläche vor/hinter der Tür: 140 cm

TIEFE der kleineren Bewegungsfläche vor/hinter der Tür: 200 cm

Höhe der Türschwelle: 0 cm

Hoteleingang



Hoteleingang

©Manuela Fischer



Hoteleingang

©Manuela Fischer

Hoteleingang



Eingangsbereich

©Manuela Fischer



Eingangsbereich

©Manuela Fischer



Eingangsbereich

©Manuela Fischer



Eingangsbereich

©Manuela Fischer



Eingangsbereich

©Manuela Fischer

Der Eingang / Zugang ins Gebäude ist stufenlos möglich.

Eingangstür

Lichte Breite des Durchgangs: 126 cm

Art der Tür: Zweiflügel

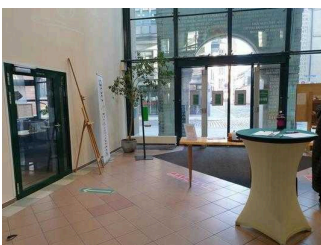
Die Tür wird ohne eigenen Kraftaufwand (Drücker, Lichtschranke, Bewegungsmelder etc.) geöffnet.

BREITE der kleineren Bewegungsfläche vor/hinter der Tür: 150 cm

TIEFE der kleineren Bewegungsfläche vor/hinter der Tür: 150 cm

Höhe der Türschwelle: 0 cm

Rezeption



Rezeption

©Manuela Fischer



Rezeption

©Manuela Fischer

Rezeption



Schalter/Tresen/
Kasse

©Manuela Fischer



Schalter/Tresen/
Kasse

©Manuela Fischer

BREITE der Bewegungsfläche vor dem Schalter/Tresen/der Kasse: 200 cm

TIEFE der Bewegungsfläche vor dem Schalter/Tresen/der Kasse: 200 cm

Der Schalter/Tresen/die Kasse ist an der höchsten Stelle 100 cm hoch.

Der Schalter/Tresen/die Kasse ist an der niedrigsten Stelle 100 cm hoch.

Es ist eine andere, gleichwertige Kommunikationsmöglichkeit im Sitzen vorhanden.

Lobby im Eingangsbereich



Lobby im
Eingangsbereich

©Manuela Fischer



Lobby im
Eingangsbereich

©Manuela Fischer

BREITE des Raums: 7 m

TIEFE des Raums: 9 m

Breite des schmalsten Durchgangs im Raum: 300 cm

EG: Weg von der Rezeption zur Flurtür Treppenhaus/Aufzug



EG: Weg von der
Rezeption zur Flurtür
Treppenhaus/Aufzug

©Manuela Fischer



EG: Weg von der
Rezeption zur Flurtür
Treppenhaus/Aufzug

©Manuela Fischer

Länge des Flurs/Weges/Ganges: 8 m

Mindestbreite des Flurs/Weges/Ganges: 200 cm

Die Breite des Weges/Flures ist nicht eingeschränkt.

EG: Frühstücksraum



EG: Frühstücksraum

©Manuela Fischer



EG: Frühstücksraum

©Manuela Fischer



EG: Frühstücksraum

©Manuela Fischer

EG: Frühstücksraum



EG: Frühstücksraum

©Manuela Fischer



EG: Blick in den 1.
Frühstücksraum

©Manuela Fischer



EG: Frühstücksraum

©Manuela Fischer



EG: Frühstücksraum

©Manuela Fischer



EG: Durchgang zum 2. Raum

©Manuela Fischer



EG: 2. Frühstücksraum

©Manuela Fischer

Tür zum Speiseraum

Lichte Breite des Durchgangs: 126 cm

Art der Tür: Zweiflügel

Die Tür wird mit eigenem Kraftaufwand geöffnet.

BREITE der kleineren Bewegungsfläche vor/hinter der Tür: 150 cm

TIEFE der kleineren Bewegungsfläche vor/hinter der Tür: 300 cm

Höhe der Türschwelle: 0 cm

Breite des schmalsten Durchgangs im Raum: 200 cm

Es sind unterfahrbare Tische (Maximalhöhe 80 cm, Unterfahrbarkeit in einer Höhe von 67 cm und einer Tiefe von 30 cm) vorhanden.

Anzahl: ca. 14 Tisch/Tische

Anmerkungen für den Gast: Es gibt zwei Räume, die durch einen Durchgang voneinander getrennt sind.

Flur/Weg/Gang innen

EG: Weg zwischen 1. und 2. Flurtür zum Frühstücksraum



EG: Weg zwischen
Flurtür und Tür zum
Frühstücksraum

©Manuela Fischer

Länge des Flurs/Weges/Ganges: 6 m

Mindestbreite des Flurs/Weges/Ganges: 150 cm

Die Breite des Weges/Flures ist nicht eingeschränkt.

EG: Weg von der Rezeption zur Tür Vorflur Richtung Frühstücksraum



EG: Weg von der
Rezeption zur
Flurtür Richtung
Frühstücksraum

©Manuela Fischer

Länge des Flurs/Weges/Ganges: 9 m

Mindestbreite des Flurs/Weges/Ganges: 200 cm

Die Breite des Weges/Flures ist nicht eingeschränkt.

EG: Tür zum Vorflur Richtung Frühstücksraum



EG: Tür zum
Flur Richtung
Frühstücksraum

©Manuela Fischer

Lichte Breite des Durchgangs: 126 cm

Art der Tür: Einflügel

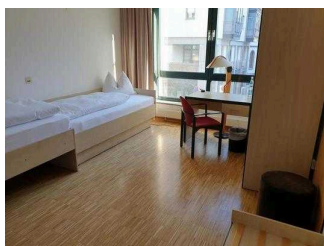
Die Tür wird ohne eigenen Kraftaufwand (Drücker, Lichtschanke, Bewegungsmelder etc.) geöffnet.

BREITE der kleineren Bewegungsfläche vor/hinter der Tür: 150 cm

TIEFE der kleineren Bewegungsfläche vor/hinter der Tür: 150 cm

Höhe der Türschwelle: 0 cm

1. OG: Zimmer 101 mit Bad



1. OG: Zimmer 101 mit Bad

©Manuela Fischer



1. OG: Zimmer 101 mit Bad

©Manuela Fischer



1. OG: Zimmer 101 mit Bad

©Manuela Fischer



1. OG: Zimmer 101 mit Bad

©Manuela Fischer



1. OG: Zimmer 101 mit Bad

©Manuela Fischer



1. OG: Zimmer 101 mit Bad

©Manuela Fischer

1. OG: Zimmer 101



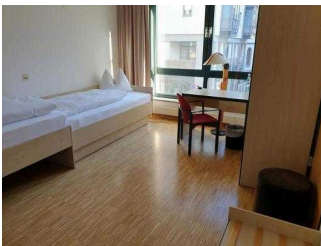
1. OG: Zimmer 101

©Manuela Fischer



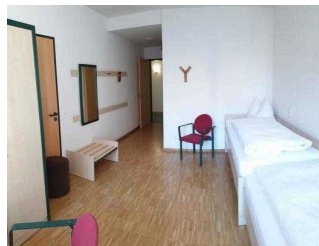
1. OG: Zimmer 101

©Manuela Fischer



1. OG: Zimmer 101

©Manuela Fischer



1. OG: Zimmer 101

©Manuela Fischer



1. OG: Zimmer 101

©Manuela Fischer

Tür zum Schlafrum

Lichte Breite des Durchgangs: 80 cm

Art der Tür: Einflügel

Die Tür wird mit eigenem Kraftaufwand geöffnet.

Die kleinere Bewegungsfläche vor/hinter der Tür ist 200 cm tief und 110 cm breit.

Höhe der Türschwelle: 0 cm

Zimmertyp: Doppelzimmer

Es ist eine Verbindungstür zu einem weiteren Zimmer vorhanden.

BREITE der Bewegungsfläche vor wesentlichen, immobilen (feststehenden) Einrichtungsgegenständen (z.B. Schrank): 160 cm

TIEFE der Bewegungsfläche vor wesentlichen, immobilen (feststehenden) Einrichtungsgegenständen (z.B. Schrank): 160 cm

Breite des schmalsten Durchgangs im Schlafrum: 150 cm

BREITE der Bewegungsfläche links neben dem Bett: 160 cm

TIEFE der Bewegungsfläche links neben dem Bett: 220 cm

BREITE der Bewegungsfläche rechts neben dem Bett: 0 cm

TIEFE der Bewegungsfläche rechts neben dem Bett: 220 cm

Das Bett ist auf einer Längsseite in seiner gesamten Tiefe unterfahrbar.

Das Bett ist in einer Höhe von 25 cm unterfahrbar.

Maximale Höhe des Bettes: 70 cm

Breite des Bettes: 90 cm

Anmerkungen für den Gast: Das 2. Bett ist 60 cm hoch. Die Zimmernummer ist über dem Türknauf in Brailleschrift ausgewiesen.

Es gibt insgesamt 2 barrierefrei konzipierte Zimmer im Betrieb.

1. OG: Badezimmer im Zi. 101



1. OG: Badezimmer im Zi. 101

©Manuela Fischer



1. OG: Badezimmer im Zi. 101

©Manuela Fischer



1. OG: Badezimmer im Zi. 101

©Manuela Fischer



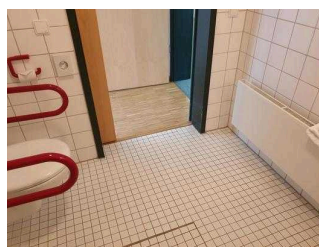
1. OG: Badezimmer im Zi. 101

©Manuela Fischer



1. OG: Badezimmer im Zi. 101

©Manuela Fischer



1. OG: Badezimmer im Zi. 101

©Manuela Fischer



1. OG: Badezimmer im
Zi. 101

©Manuela Fischer

Tür zum Badezimmer

Lichte Breite des Durchgangs: 76 cm

Art der Tür / des Durchgangs: Sonstige

Die Tür wird ohne eigenen Kraftaufwand (Drücker, Lichtschranke, Bewegungsmelder etc.) geöffnet.

Die kleinere Bewegungsfläche vor/hinter der Tür ist 150 cm tief und 120 cm breit.

Höhe der Türschwelle: 0 cm

Anmerkungen für den Gast: Die Badtür ist eine Schiebetür und öffnet mittels Türdrücker automatisch.

Die Tür öffnet zur Seite (Raumspartüren, Schiebetüren).

WC

Tiefe der WC-Schüssel: 56 cm

BREITE der Bewegungsfläche links neben dem WC: 100 cm

TIEFE der Bewegungsfläche links neben dem WC: 56 cm

BREITE der Bewegungsfläche rechts neben dem WC: 0 cm

TIEFE der Bewegungsfläche rechts neben dem WC: 56 cm

BREITE der Bewegungsfläche vor dem WC: 150 cm

TIEFE der Bewegungsfläche vor dem WC: 120 cm

Höhe des Toilettensitzes: 52 cm

Es ist ein Haltegriff links vom WC vorhanden.

Höhe des linken Haltegriffes: 80 cm

Länge des linken Haltegriffes: 61 cm

Der Haltegriff links vom WC ist hochklappbar.

Es ist ein Haltegriff rechts vom WC vorhanden.

Höhe des rechten Haltegriffes: 80 cm

Länge des rechten Haltegriffes: 61 cm

Der Haltegriff rechts vom WC ist nicht hochklappbar.

Es sind links und rechts vom WC Haltegriffe vorhanden.

Der Abstand zwischen dem linken und rechten Haltegriff beträgt 60 cm.

Waschbecken

BREITE der Bewegungsfläche vor dem Waschbecken: 130 cm

TIEFE der Bewegungsfläche vor dem Waschbecken: 150 cm

Höhe des Waschbeckens (Oberkante vorne): 90 cm

Das Waschbecken ist unterfahrbar in einer Höhe von 67 cm und einer Tiefe von mindestens 30 cm.

Der Spiegel ist im Stehen und Sitzen einsehbar.

Dusche

Höhenunterschied zwischen der Oberkante Duschplatz/Duschwanne und dem angrenzenden Bodenbereich: 0 cm

BREITE der Bewegungsfläche in der Dusche: 110 cm

TIEFE der Bewegungsfläche in der Dusche: 110 cm

Es ist ein Duschsitz vorhanden oder kann bei Bedarf bereitgestellt werden (fest installiert, klappbar, einhängbar oder mobil und stabil).

Es sind Haltegriffe in der Dusche vorhanden.

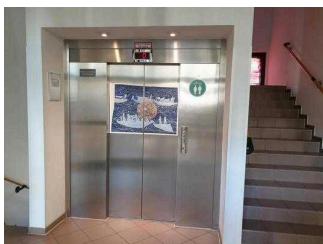
Die Haltegriffe sind waagrecht.

Höhe der waagerechten Haltegriffe: 100 cm

Höhe der Duscharmatur: 120 cm

Es ist kein Alarmauslöser (Schnur, Knopf) vorhanden.

Treppenhaus



Treppe

©Manuela Fischer



Treppe

©Manuela Fischer



Treppe

©Manuela Fischer



Treppe

©Manuela Fischer

Vorhandene Schwellen/Stufen: 96

Höhe der Schwellen/Stufen: 16 cm

Die Treppe hat gerade Läufe.

Die Treppe hat beidseitige Handläufe.

Aufzug



Aufzug

©Manuela Fischer



Aufzug

©Manuela Fischer



Aufzug

©Manuela Fischer

BREITE der Bewegungsfläche vor dem Aufzug beim Einstieg: 150 cm

TIEFE der Bewegungsfläche vor dem Aufzug beim Einstieg: 150 cm

Lichte Durchgangsbreite der Aufzugtür: 90 cm

BREITE der Kabine innen: 108 cm

TIEFE der Kabine innen: 210 cm

BREITE der Bewegungsfläche vor dem Aufzug beim Ausstieg: 150 cm

TIEFE der Bewegungsfläche vor dem Aufzug beim Ausstieg: 150 cm

Es gibt kein horizontales Bedientableau.

Die Bedienelemente/Befehlsgeber sind wie folgt angeordnet:

HÖCHSTE Stelle der Bedienelemente: 125 cm

TIEFSTE Stelle der Bedienelemente: 100 cm

Der waagerechte Abstand von der Ecke der Kabine bis zum ersten Bedienelement (mittig) ist 100 cm.

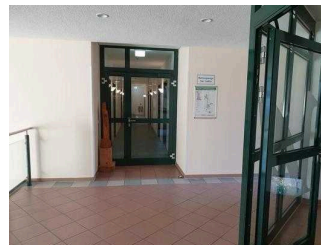
Flur/Weg/Gang innen

1.-4. OG: Weg von Tür Glasvorbau am Aufzug/Treppenhaus zu den baugleichen Flurtüren



1.-4. OG: Weg von Tür Glasvorbau am Aufzug/Treppenhaus zu den baugleichen Flurtüren

©Manuela Fischer



1.-4. OG: Weg von Tür Glasvorbau am Aufzug/Treppenhaus zu den baugleichen Flurtüren

©Manuela Fischer

Länge des Flurs/Weges/Ganges: 5 m

Mindestbreite des Flurs/Weges/Ganges: 200 cm

Die Breite des Weges/Flures ist nicht eingeschränkt.

Anmerkungen für den Gast: Die Wege sind von der Länge und Breite her in allen Etagen identisch.

Weg von Tür Glasvorbau zum Treppenhaus/Aufzug



Weg von Tür Glasvorbau zum Treppenhaus/Aufzug

©Manuela Fischer



Weg von Tür Glasvorbau zum Treppenhaus/Aufzug

©Manuela Fischer

Länge des Flurs/Weges/Ganges: 4 m

Mindestbreite des Flurs/Weges/Ganges: 300 cm

Die Breite des Weges/Flures ist nicht eingeschränkt.

Tür

Tür am Glasvorbau Richtung Treppenhaus/Aufzug



Tür am Glasvorbau
Richtung
Treppenhaus/Aufzug

©Manuela Fischer

Lichte Breite des Durchgangs: 196 cm

Art der Tür: Zweiflügel

Die Tür wird mit eigenem Kraftaufwand geöffnet.

BREITE der kleineren Bewegungsfläche vor/hinter der Tür: 200 cm

TIEFE der kleineren Bewegungsfläche vor/hinter der Tür: 200 cm

Höhe der Türschwelle: 0 cm

1.–4. OG: Baugleiche Flurtüren in die jeweiligen Bereiche



1.–4. OG: Baugleiche
Flurtüren

©Manuela Fischer



1.–4. OG: Baugleiche
Flurtüren

©Manuela Fischer



1.–4. OG: Baugleiche
Flurtüren

©Manuela Fischer



1.–4. OG: Baugleiche
Flurtüren

©Manuela Fischer

Lichte Breite des Durchgangs: 137 cm

Art der Tür: Zweiflügel

Die Tür wird mit eigenem Kraftaufwand geöffnet.

BREITE der kleineren Bewegungsfläche vor/hinter der Tür: 150 cm

TIEFE der kleineren Bewegungsfläche vor/hinter der Tür: 150 cm

Höhe der Türschwelle: 0 cm

1. OG: Zimmer 112 mit Bad



1. OG: Zimmer 112 mit Bad

©Manuela Fischer



1. OG: Zimmer 112 mit Bad

©Manuela Fischer



1. OG: Zimmer 112 mit Bad

©Manuela Fischer



1. OG: Zimmer 112 mit Bad

©Manuela Fischer

1. OG: Zimmer 112



1. OG: Zimmer 112

©Manuela Fischer



1. OG: Zimmer 112

©Manuela Fischer



1. OG: Zimmer 112

©Manuela Fischer



Zimmer 112

©Manuela Fischer



Zimmer 112

©Manuela Fischer



Zimmer 112

©Manuela Fischer



Tür zum
Begleiterzimmer (EZ)

©Manuela Fischer

Tür zum Schlafraum

Lichte Breite des Durchgangs: 80 cm

Art der Tür: Einflügel

Die Tür wird mit eigenem Kraftaufwand geöffnet.

Die kleinere Bewegungsfläche vor/hinter der Tür ist 200 cm tief und 110 cm breit.

Höhe der Türschwelle: 0 cm

Zimmertyp: Einzelzimmer

Es ist eine Verbindungstür zu einem weiteren Zimmer vorhanden.

BREITE der Bewegungsfläche vor wesentlichen, immobilen (feststehenden) Einrichtungsgegenständen (z.B. Schrank): 180 cm

TIEFE der Bewegungsfläche vor wesentlichen, immobilen (feststehenden) Einrichtungsgegenständen (z.B. Schrank): 180 cm

Breite des schmalsten Durchgangs im Schlafraum: 180 cm

BREITE der Bewegungsfläche links neben dem Bett: 0 cm

TIEFE der Bewegungsfläche links neben dem Bett: 220 cm

BREITE der Bewegungsfläche rechts neben dem Bett: 180 cm

TIEFE der Bewegungsfläche rechts neben dem Bett: 220 cm

Das Bett ist auf einer Längsseite in seiner gesamten Tiefe unterfahrbar.

Das Bett ist in einer Höhe von 25 cm unterfahrbar.

Maximale Höhe des Bettes: 72 cm

Breite des Bettes: 90 cm

Anmerkungen für den Gast: Die Zimmernummer ist über dem Türknauf in Brailleschrift ausgewiesen.

Es gibt insgesamt 2 barrierefrei konzipierte Zimmer im Betrieb.

1. OG: Badezimmer im Zi. 112



1. OG: Badezimmer 112

©Manuela Fischer



1. OG: Badezimmer 112

©Manuela Fischer



1. OG: Badezimmer 112

©Manuela Fischer



1. OG: Badezimmer 112

©Manuela Fischer



1. OG: Badezimmer 112

©Manuela Fischer



1. OG: Badezimmer 112

©Manuela Fischer



1. OG: Badezimmer 112

©Manuela Fischer

Tür zum Badezimmer

Lichte Breite des Durchgangs: 76 cm

Art der Tür / des Durchgangs: Sonstige

Die Tür wird ohne eigenen Kraftaufwand (Drücker, Lichtschranke, Bewegungsmelder etc.) geöffnet.

Die kleinere Bewegungsfläche vor/hinter der Tür ist 110 cm tief und 250 cm breit.

Höhe der Türschwelle: 0 cm

Anmerkungen für den Gast: Die Badtür ist eine Schiebetür und öffnet mittels Türdrücker automatisch.

Die Tür öffnet zur Seite (Raumspartüren, Schiebetüren).

WC

Tiefe der WC-Schüssel: 56 cm

BREITE der Bewegungsfläche links neben dem WC: 0 cm

TIEFE der Bewegungsfläche links neben dem WC: 56 cm

BREITE der Bewegungsfläche rechts neben dem WC: 100 cm

TIEFE der Bewegungsfläche rechts neben dem WC: 56 cm

BREITE der Bewegungsfläche vor dem WC: 120 cm

TIEFE der Bewegungsfläche vor dem WC: 120 cm

Höhe des Toilettensitzes: 52 cm

Es ist ein Haltegriff links vom WC vorhanden.

Höhe des linken Haltegriffes: 80 cm

Länge des linken Haltegriffes: 61 cm

Der Haltegriff links vom WC ist nicht hochklappbar.

Es ist ein Haltegriff rechts vom WC vorhanden.

Höhe des rechten Haltegriffes: 80 cm

Länge des rechten Haltegriffes: 61 cm

Der Haltegriff rechts vom WC ist hochklappbar.

Es sind links und rechts vom WC Haltegriffe vorhanden.

Der Abstand zwischen dem linken und rechten Haltegriff beträgt 60 cm.

Waschbecken

BREITE der Bewegungsfläche vor dem Waschbecken: 150 cm

TIEFE der Bewegungsfläche vor dem Waschbecken: 150 cm

Höhe des Waschbeckens (Oberkante vorne): 90 cm

Das Waschbecken ist unterfahrbar in einer Höhe von 67 cm und einer Tiefe von mindestens 30 cm.

Der Spiegel ist im Stehen und Sitzen einsehbar.

Dusche

Höhenunterschied zwischen der Oberkante Duschplatz/Duschwanne und dem angrenzenden Bodenbereich: 0 cm

BREITE der Bewegungsfläche in der Dusche: 110 cm

TIEFE der Bewegungsfläche in der Dusche: 110 cm

Es ist ein Duschsitz vorhanden oder kann bei Bedarf bereitgestellt werden (fest installiert, klappbar, einhängbar oder mobil und stabil).

Es sind Haltegriffe in der Dusche vorhanden.

Die Haltegriffe sind waagrecht.

Höhe der waagerechten Haltegriffe: 100 cm

Höhe der Duscharmatur: 120 cm

Es ist kein Alarmauslöser (Schnur, Knopf) vorhanden.

Treppenhaus



Treppe

©Manuela Fischer



Treppe

©Manuela Fischer



Treppe

©Manuela Fischer



Treppe

©Manuela Fischer

Vorhandene Schwellen/Stufen: 96

Höhe der Schwellen/Stufen: 16 cm

Die Treppe hat gerade Läufe.

Die Treppe hat beidseitige Handläufe.

Aufzug



Aufzug

©Manuela Fischer



Aufzug

©Manuela Fischer



Aufzug

©Manuela Fischer

BREITE der Bewegungsfläche vor dem Aufzug beim Einstieg: 150 cm

TIEFE der Bewegungsfläche vor dem Aufzug beim Einstieg: 150 cm

Lichte Durchgangsbreite der Aufzugtür: 90 cm

BREITE der Kabine innen: 108 cm

TIEFE der Kabine innen: 210 cm

BREITE der Bewegungsfläche vor dem Aufzug beim Ausstieg: 150 cm

TIEFE der Bewegungsfläche vor dem Aufzug beim Ausstieg: 150 cm

Es gibt kein horizontales Bedientableau.

Die Bedienelemente/Befehlsgeber sind wie folgt angeordnet:

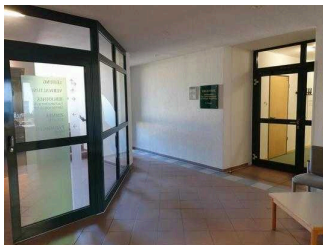
HÖCHSTE Stelle der Bedienelemente: 125 cm

TIEFSTE Stelle der Bedienelemente: 100 cm

Der waagerechte Abstand von der Ecke der Kabine bis zum ersten Bedienelement (mittig) ist 100 cm.

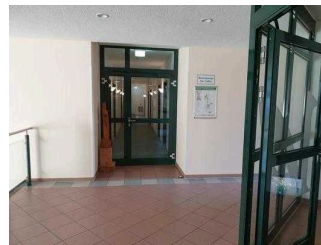
Flur/Weg/Gang innen

1.-4. OG: Weg von Tür Glasvorbau am Aufzug/Treppenhaus zu den baugleichen Flurtüren



1.-4. OG: Weg von Tür Glasvorbau am Aufzug/Treppenhaus zu den baugleichen Flurtüren

©Manuela Fischer



1.-4. OG: Weg von Tür Glasvorbau am Aufzug/Treppenhaus zu den baugleichen Flurtüren

©Manuela Fischer

Länge des Flurs/Weges/Ganges: 5 m

Mindestbreite des Flurs/Weges/Ganges: 200 cm

Die Breite des Weges/Flures ist nicht eingeschränkt.

Anmerkungen für den Gast: Die Wege sind von der Länge und Breite her in allen Etagen identisch.

Weg von Tür Glasvorbau zum Treppenhaus/Aufzug



Weg von Tür Glasvorbau zum Treppenhaus/Aufzug

©Manuela Fischer



Weg von Tür Glasvorbau zum Treppenhaus/Aufzug

©Manuela Fischer

Länge des Flurs/Weges/Ganges: 4 m

Mindestbreite des Flurs/Weges/Ganges: 300 cm

Die Breite des Weges/Flures ist nicht eingeschränkt.

Tür

Tür am Glasvorbau Richtung Treppenhaus/Aufzug



Tür am Glasvorbau
Richtung
Treppenhaus/Aufzug

©Manuela Fischer

Lichte Breite des Durchgangs: 196 cm

Art der Tür: Zweiflügel

Die Tür wird mit eigenem Kraftaufwand geöffnet.

BREITE der kleineren Bewegungsfläche vor/hinter der Tür: 200 cm

TIEFE der kleineren Bewegungsfläche vor/hinter der Tür: 200 cm

Höhe der Türschwelle: 0 cm

1.–4. OG: Baugleiche Flurtüren in die jeweiligen Bereiche



1.–4. OG: Baugleiche
Flurtüren

©Manuela Fischer



1.–4. OG: Baugleiche
Flurtüren

©Manuela Fischer



1.–4. OG: Baugleiche
Flurtüren

©Manuela Fischer



1.–4. OG: Baugleiche
Flurtüren

©Manuela Fischer

Lichte Breite des Durchgangs: 137 cm

Art der Tür: Zweiflügel

Die Tür wird mit eigenem Kraftaufwand geöffnet.

BREITE der kleineren Bewegungsfläche vor/hinter der Tür: 150 cm

TIEFE der kleineren Bewegungsfläche vor/hinter der Tür: 150 cm

Höhe der Türschwelle: 0 cm

1. OG: Kapelle



1. OG: Kapelle

©Manuela Fischer



1. OG: Kapelle

©Manuela Fischer



1. OG: Kapelle

©Manuela Fischer



1. OG: Kapelle

©Manuela Fischer



1. OG: Kapelle

©Manuela Fischer

1. OG: Kapelle



1. OG: Kapelle

©Manuela Fischer



1. OG: Kapelle

©Manuela Fischer



1. OG: Kapelle

©Manuela Fischer



1. OG: Kapelle

©Manuela Fischer



1. OG: Kapelle

©Manuela Fischer



1. OG: Kapelle

©Manuela Fischer

Tür zum Raum

Lichte Breite des Durchgangs: 99 cm

Art der Tür: Einflügel

Die Tür wird durch eine Servicekraft geöffnet.

BREITE der kleineren Bewegungsfläche vor/hinter der Tür: 160 cm

TIEFE der kleineren Bewegungsfläche vor/hinter der Tür: 200 cm

Höhe der Türschwelle: 0 cm

BREITE des Raums: 9 m

TIEFE des Raums: 9 m

Breite des schmalsten Durchgangs im Raum: 200 cm

Treppenhaus



Treppe

©Manuela Fischer



Treppe

©Manuela Fischer



Treppe

©Manuela Fischer



Treppe

©Manuela Fischer

Vorhandene Schwellen/Stufen: 96

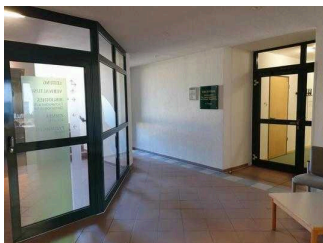
Höhe der Schwellen/Stufen: 16 cm

Die Treppe hat gerade Läufe.

Die Treppe hat beidseitige Handläufe.

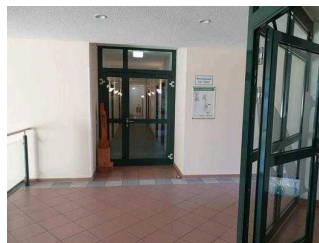
Flur/Weg/Gang innen

1.-4. OG: Weg von Tür Glasvorbau am Aufzug/Treppenhaus zu den baugleichen Flurtüren



1.-4. OG: Weg von Tür Glasvorbau am Aufzug/Treppenhaus zu den baugleichen Flurtüren

©Manuela Fischer



1.-4. OG: Weg von Tür Glasvorbau am Aufzug/Treppenhaus zu den baugleichen Flurtüren

©Manuela Fischer

Länge des Flurs/Weges/Ganges: 5 m

Mindestbreite des Flurs/Weges/Ganges: 200 cm

Die Breite des Weges/Flures ist nicht eingeschränkt.

Anmerkungen für den Gast: Die Wege sind von der Länge und Breite her in allen Etagen identisch.

1. OG: Weg von Flurtür Richtung Kapelle



1. OG: Weg von Flurtür
Richtung Kapelle

©Manuela Fischer



1. OG: Blick von
Kapelle zur Flurtür

©Manuela Fischer

Länge des Flurs/Weges/Ganges: 9 m

Mindestbreite des Flurs/Weges/Ganges: 250 cm

Die Breite des Weges/Flures ist nicht eingeschränkt.

Weg von Tür Glasvorbau zum Treppenhaus/Aufzug



Weg von Tür
Glasvorbau zum
Treppenhaus/Aufzug

©Manuela Fischer



Weg von Tür
Glasvorbau zum
Treppenhaus/Aufzug

©Manuela Fischer

Länge des Flurs/Weges/Ganges: 4 m

Mindestbreite des Flurs/Weges/Ganges: 300 cm

Die Breite des Weges/Flures ist nicht eingeschränkt.

1. OG: Kleiner Flur vor der Kapelle



1. OG: Kleiner Flur vor
der Kapelle

©Manuela Fischer

Länge des Flurs/Weges/Ganges: 4 m

Mindestbreite des Flurs/Weges/Ganges: 140 cm

Die Breite des Weges/Flures ist nicht eingeschränkt.

Tür

Tür am Glasvorbau Richtung Treppenhaus/Aufzug



Tür am Glasvorbau
Richtung
Treppenhaus/Aufzug

©Manuela Fischer

Lichte Breite des Durchgangs: 196 cm

Art der Tür: Zweiflügel

Die Tür wird mit eigenem Kraftaufwand geöffnet.

BREITE der kleineren Bewegungsfläche vor/hinter der Tür: 200 cm

TIEFE der kleineren Bewegungsfläche vor/hinter der Tür: 200 cm

Höhe der Türschwelle: 0 cm

1.-4. OG: Baugleiche Flurtüren in die jeweiligen Bereiche



1.-4. OG: Baugleiche
Flurtüren

©Manuela Fischer



1.-4. OG: Baugleiche
Flurtüren

©Manuela Fischer



1.-4. OG: Baugleiche Flurtüren

©Manuela Fischer



1.-4. OG: Baugleiche Flurtüren

©Manuela Fischer

Lichte Breite des Durchgangs: 137 cm

Art der Tür: Zweiflügel

Die Tür wird mit eigenem Kraftaufwand geöffnet.

BREITE der kleineren Bewegungsfläche vor/hinter der Tür: 150 cm

TIEFE der kleineren Bewegungsfläche vor/hinter der Tür: 150 cm

Höhe der Türschwelle: 0 cm

2. OG: Tagungsraum Ideengarten



2. OG: Tagungsraum Ideengarten

©Manuela Fischer



2. OG: Tagungsraum Ideengarten

©Manuela Fischer



2. OG: Tagungsraum Ideengarten

©Manuela Fischer

2. OG: Tagungsraum Ideengarten



2. OG: Tagungsraum
Ideengarten

©Manuela Fischer



2. OG: Tagungsraum
Ideengarten

©Manuela Fischer



2. OG: Tagungsraum
Ideengarten

©Manuela Fischer



2. OG: Tagungsraum
Ideengarten

©Manuela Fischer



2. OG: Tagungsraum
Ideengarten

©Manuela Fischer



2. OG: Tagungsraum
Ideengarten

©Manuela Fischer

Tür zum Raum

Lichte Breite des Durchgangs: 96 cm

Art der Tür: Einflügel

Die Tür wird mit eigenem Kraftaufwand geöffnet.

BREITE der kleineren Bewegungsfläche vor/hinter der Tür: 150 cm

TIEFE der kleineren Bewegungsfläche vor/hinter der Tür: 150 cm

Höhe der Türschwelle: 0 cm

BREITE des Raums: 8 m

TIEFE des Raums: 8 m

Breite des schmalsten Durchgangs im Raum: 200 cm

Treppenhaus



Treppe

©Manuela Fischer



Treppe

©Manuela Fischer



Treppe

©Manuela Fischer



Treppe

©Manuela Fischer

Vorhandene Schwellen/Stufen: 96

Höhe der Schwellen/Stufen: 16 cm

Die Treppe hat gerade Läufe.

Die Treppe hat beidseitige Handläufe.

Aufzug



Aufzug

©Manuela Fischer



Aufzug

©Manuela Fischer



Aufzug

©Manuela Fischer

BREITE der Bewegungsfläche vor dem Aufzug beim Einstieg: 150 cm

TIEFE der Bewegungsfläche vor dem Aufzug beim Einstieg: 150 cm

Lichte Durchgangsbreite der Aufzugtür: 90 cm

BREITE der Kabine innen: 108 cm

TIEFE der Kabine innen: 210 cm

BREITE der Bewegungsfläche vor dem Aufzug beim Ausstieg: 150 cm

TIEFE der Bewegungsfläche vor dem Aufzug beim Ausstieg: 150 cm

Es gibt kein horizontales Bedientableau.

Die Bedienelemente/Befehlsgeber sind wie folgt angeordnet:

HÖCHSTE Stelle der Bedienelemente: 125 cm

TIEFSTE Stelle der Bedienelemente: 100 cm

Der waagerechte Abstand von der Ecke der Kabine bis zum ersten Bedienelement (mittig) ist 100 cm.

Flur/Weg/Gang innen

Weg von Tür Glasvorbau zum Treppenhaus/Aufzug



Weg von Tür
Glasvorbau zum
Treppenhaus/Aufzug

©Manuela Fischer



Weg von Tür
Glasvorbau zum
Treppenhaus/Aufzug

©Manuela Fischer

Länge des Flurs/Weges/Ganges: 4 m

Mindestbreite des Flurs/Weges/Ganges: 300 cm

Die Breite des Weges/Flures ist nicht eingeschränkt.

2. OG: Weg vom Aufzug/Treppenhaus zum Eingang Tagungsraum "Ideengarten"



2. OG: Weg vom
Aufzug/Treppenhaus
zum Eingang
Tagungsraum
"Ideengarten"

©Manuela Fischer

Länge des Flurs/Weges/Ganges: 4 m

Mindestbreite des Flurs/Weges/Ganges: 300 cm

Die Breite des Weges/Flures ist nicht eingeschränkt.

Tür am Glasvorbau Richtung Treppenhaus/Aufzug



Tür am Glasvorbau
Richtung
Treppenhaus/Aufzug

©Manuela Fischer

Lichte Breite des Durchgangs: 196 cm

Art der Tür: Zweiflügel

Die Tür wird mit eigenem Kraftaufwand geöffnet.

BREITE der kleineren Bewegungsfläche vor/hinter der Tür: 200 cm

TIEFE der kleineren Bewegungsfläche vor/hinter der Tür: 200 cm

Höhe der Türschwelle: 0 cm

1.-4. OG: Öffentliche WCs für Menschen mit Behinderung – baugleich



1.-4. OG: Öffentliche WCs für Menschen mit Behinderung – baugleich

©Manuela Fischer



1.-4. OG: Öffentliche WCs für Menschen mit Behinderung – baugleich

©Manuela Fischer



1.-4. OG: Öffentliche WCs für Menschen mit Behinderung – baugleich

©Manuela Fischer

EG, 1.-4. OG: Öffentliche WCs für Menschen mit Behinderung – baugleich in allen Etagen

Tür zum öffentlichen WC

Lichte Breite des Durchgangs: 93 cm

Art der Tür: Einflügel

Die Tür wird mit eigenem Kraftaufwand geöffnet.

Die kleinere Bewegungsfläche vor/hinter der Tür ist 140 cm tief und 150 cm breit.

Höhe der Türschwelle: 0 cm

Die Tür öffnet nach außen.

Die WC-Tür ist ohne Schlüssel zu öffnen.

WC

Es ist ein Unisex-WC vorhanden.

Es ist ein WC für Menschen mit Behinderung vorhanden.

Tiefe der WC-Schüssel: 56 cm

BREITE der Bewegungsfläche LINKS neben dem WC: 0 cm

TIEFE der Bewegungsfläche LINKS neben dem WC: 56 cm

BREITE der Bewegungsfläche RECHTS neben dem WC: 90 cm

TIEFE der Bewegungsfläche RECHTS neben dem WC: 56 cm

BREITE der Bewegungsfläche vor dem WC: 150 cm

TIEFE der Bewegungsfläche vor dem WC: 133 cm

Höhe des Toilettensitzes: 51 cm

Es ist ein Haltegriff links vom WC vorhanden.

Höhe des linken Haltegriffes: 81 cm

Länge des linken Haltegriffes: 60 cm

Der Haltegriff links vom WC ist nicht hochklappbar.

Es ist ein Haltegriff rechts vom WC vorhanden.

Höhe des rechten Haltegriffes: 81 cm

Länge des rechten Haltegriffes: 60 cm

Der Haltegriff rechts vom WC ist hochklappbar.

Es sind links und rechts vom WC Haltegriffe vorhanden.

Der Abstand zwischen dem linken und dem rechten Haltegriff beträgt 63 cm.

Waschbecken

BREITE der Bewegungsfläche vor dem Waschbecken: 150 cm

TIEFE der Bewegungsfläche vor dem Waschbecken: 140 cm

Höhe des Waschbeckens (Oberkante vorne): 90 cm

Das Waschbecken ist unterfahrbar in einer Höhe von 67 cm und einer Tiefe von mindestens 30 cm.

Der Spiegel ist im Stehen und Sitzen einsehbar.

Es ist eine Schnur als Alarmauslöser vorhanden.

Höhe des Alarmauslösers vom Boden: 10 cm

Treppenhaus



Treppe

©Manuela Fischer



Treppe

©Manuela Fischer



Treppe

©Manuela Fischer



Treppe

©Manuela Fischer

Vorhandene Schwellen/Stufen: 96

Höhe der Schwellen/Stufen: 16 cm

Die Treppe hat gerade Läufe.

Die Treppe hat beidseitige Handläufe.

Aufzug



Aufzug

©Manuela Fischer



Aufzug

©Manuela Fischer



Aufzug

©Manuela Fischer

BREITE der Bewegungsfläche vor dem Aufzug beim Einstieg: 150 cm

TIEFE der Bewegungsfläche vor dem Aufzug beim Einstieg: 150 cm

Lichte Durchgangsbreite der Aufzugtür: 90 cm

BREITE der Kabine innen: 108 cm

TIEFE der Kabine innen: 210 cm

BREITE der Bewegungsfläche vor dem Aufzug beim Ausstieg: 150 cm

TIEFE der Bewegungsfläche vor dem Aufzug beim Ausstieg: 150 cm

Es gibt kein horizontales Bedientableau.

Die Bedienelemente/Befehlsgeber sind wie folgt angeordnet:

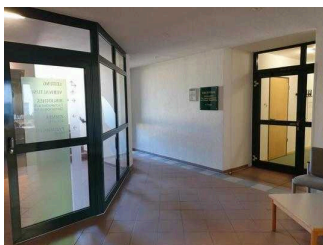
HÖCHSTE Stelle der Bedienelemente: 125 cm

TIEFSTE Stelle der Bedienelemente: 100 cm

Der waagerechte Abstand von der Ecke der Kabine bis zum ersten Bedienelement (mittig) ist 100 cm.

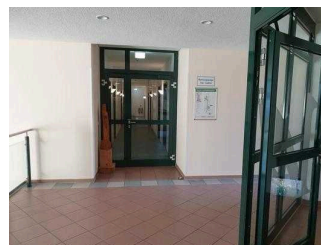
Flur/Weg/Gang innen

1.-4. OG: Weg von Tür Glasvorbau am Aufzug/Treppenhaus zu den baugleichen Flurtüren



1.-4. OG: Weg von Tür Glasvorbau am Aufzug/Treppenhaus zu den baugleichen Flurtüren

©Manuela Fischer



1.-4. OG: Weg von Tür Glasvorbau am Aufzug/Treppenhaus zu den baugleichen Flurtüren

©Manuela Fischer

Länge des Flurs/Weges/Ganges: 5 m

Mindestbreite des Flurs/Weges/Ganges: 200 cm

Die Breite des Weges/Flures ist nicht eingeschränkt.

Anmerkungen für den Gast: Die Wege sind von der Länge und Breite her in allen Etagen identisch.

1.–4. OG: Weg von Flurtür zum öffentlichen WC für Menschen mit Behinderung



1.–4. OG: Weg
von Flurtür zum
öffentlichen WC
für Menschen mit
Behinderung

©Manuela Fischer

Länge des Flurs/Weges/Ganges: 1 m

Mindestbreite des Flurs/Weges/Ganges: 150 cm

Die Breite des Weges/Flures ist nicht eingeschränkt.

Anmerkungen für den Gast: Das WC befindet sich direkt hinter der Flurtür.

Weg von Tür Glasvorbau zum Treppenhaus/Aufzug



Weg von Tür
Glasvorbau zum
Treppenhaus/Aufzug

©Manuela Fischer



Weg von Tür
Glasvorbau zum
Treppenhaus/Aufzug

©Manuela Fischer

Länge des Flurs/Weges/Ganges: 4 m

Mindestbreite des Flurs/Weges/Ganges: 300 cm

Die Breite des Weges/Flures ist nicht eingeschränkt.

Tür

Tür am Glasvorbau Richtung Treppenhaus/Aufzug



Tür am Glasvorbau
Richtung
Treppenhaus/Aufzug

©Manuela Fischer

Lichte Breite des Durchgangs: 196 cm

Art der Tür: Zweiflügel

Die Tür wird mit eigenem Kraftaufwand geöffnet.

BREITE der kleineren Bewegungsfläche vor/hinter der Tür: 200 cm

TIEFE der kleineren Bewegungsfläche vor/hinter der Tür: 200 cm

Höhe der Türschwelle: 0 cm

1.–4. OG: Baugleiche Flurtüren in die jeweiligen Bereiche



1.–4. OG: Baugleiche
Flurtüren

©Manuela Fischer



1.–4. OG: Baugleiche
Flurtüren

©Manuela Fischer



1.–4. OG: Baugleiche
Flurtüren

©Manuela Fischer



1.–4. OG: Baugleiche
Flurtüren

©Manuela Fischer

Lichte Breite des Durchgangs: 137 cm

Art der Tür: Zweiflügel

Die Tür wird mit eigenem Kraftaufwand geöffnet.

BREITE der kleineren Bewegungsfläche vor/hinter der Tür: 150 cm

TIEFE der kleineren Bewegungsfläche vor/hinter der Tür: 150 cm

Höhe der Türschwelle: 0 cm

Hilfsmittel

Alarm/Hilfsmittel

Aufzug: Aufzug UG-4.OG

Ein abgehender Notruf im Aufzug wird akustisch bestätigt, z.B. durch eine Gegensprechanlage.

Assistenzhunde (Begleithunde, Blindenführhunde etc.) dürfen in alle relevanten Bereiche/Räume des Betriebes/Angebotes mitgebracht werden.

Bemerkungen hinsichtlich Assistenzhunden: nur Assistenzhunde