

Schloss und Schlosspark Mosigkau im Gartenreich Dessau-Wörlitz

Knobelsdorffallee 2-3
06847 Dessau-Roßlau OT
Mosigkau

Tel: +49 340 50255721

schloss-Mosigkau@gartenreich.de
www.gartenreich.de

Informationen für Menschen mit Gehbehinderung und Rollstuhlfahrer

Die Informationen zur Barrierefreiheit wurden am 12. Dezember 2020 im Rahmen des Systems "Reisen für Alle" erhoben.

Detailinformationen zu Treppen, Aufzügen / Treppenliften, Rampen, Automaten und speziellen Türen auf dem Weg zu einzelnen Bereichen finden Sie in der entsprechenden Kategorie.

Fotos zur Einrichtung



Schloss und
Schlosspark Mosigkau
im Gartenreich
Dessau-Wörlitz

© Kulturstiftung Dessau-
Wörlitz



Schloss und
Schlosspark Mosigkau
im Gartenreich
Dessau-Wörlitz

©Manuela Fischer



Schloss und
Schlosspark Mosigkau
im Gartenreich
Dessau-Wörlitz

©Schloss
Mosigkau_Dessau_KSDW



Schlosseingang

©Manuela Fischer



Schlosspark Mosigkau
im Gartenreich
Dessau-Wörlitz

©Manuela Fischer



Galeriesaal im Schloss
Mosigkau

©Manuela Fischer

Parken



Parken

©Manuela Fischer



Weg vom Parkplatz
zum Parkeingang

©Manuela Fischer



Weg vom Parkplatz
zum Parkeingang

©Manuela Fischer



Parkeingang

©Manuela Fischer

Parkplatz



Parkplatz

©Manuela Fischer



Parkplatz

©Manuela Fischer



Parkplatz

©Manuela Fischer



Parkplatz

©Manuela Fischer

Es ist ein Parkplatz vorhanden.

Es ist mindestens 1 Parkplatz für Menschen mit Behinderung vorhanden.

Es gibt 1 Stellplatz/-plätze für Menschen mit Behinderung.

Stellplatzbreite: 350 cm

Stellplatzlänge: 500 cm

Der Parkplatz ist von der Oberflächenbeschaffenheit her erschütterungsarm und leicht begeh- und befahrbar (z.B. Asphalt, engfugige Platten, etc.).

Der Stellplatz / die Stellplätze für Menschen mit Behinderung ist/sind gekennzeichnet.

Anmerkungen für den Gast: Der Parkplatz befindet sich in der Knobelsdorffallee.

Weg vom Parkplatz über die Straße zum Parkeingang



Weg vom Parkplatz über die Straße zum Parkeingang

©Manuela Fischer



Weg vom Parkplatz über die Straße zum Parkeingang

©Manuela Fischer



Weg vom Parkplatz über die Straße zum Parkeingang

©Manuela Fischer



Weg vom Parkplatz über die Straße zum Parkeingang

©Manuela Fischer



Weg vom Parkplatz
über die Straße zum
Parkeingang

©Manuela Fischer



Weg vom Parkplatz
über die Straße zum
Parkeingang

©Manuela Fischer



Weg vom Parkplatz
über die Straße zum
Parkeingang

©Manuela Fischer



Weg vom Parkplatz
über die Straße zum
Parkeingang

©Manuela Fischer

Breite des Weges: 160 cm

Länge des Weges: 170 m

Der Weg ist von der Oberflächenbeschaffenheit her erschütterungsarm und leicht begeh- und befahrbar (z.B. Asphalt, engfugige Platten, etc.).

Maximale Längsneigung des Weges: 1 %

Maximale Längsneigung über eine Strecke von 100 m.

Parkeingang

Eingangsbereich zum Park



Eingangsbereich

©Manuela Fischer



Eingangsbereich

©Manuela Fischer

Der Eingang / Zugang ins Gebäude ist stufenlos möglich.

Eingangstür

Lichte Breite des Durchgangs: 340 cm

Art der Tür: Zweiflügel

BREITE der kleineren Bewegungsfläche vor/hinter der Tür: 200 cm

TIEFE der kleineren Bewegungsfläche vor/hinter der Tür: 200 cm

Höhe der Türschwelle: 0 cm

Haupteingang GartenreichLaden



Haupteingang
GartenreichLaden

©Manuela Fischer



Blick Weg vom
GartenreichLaden
zum Parkeingang

©Manuela Fischer

Haupteingang GartenreichLaden



Haupteingang
Kassengebäude

©Manuela Fischer



Haupteingang
GartenreichLaden

©Manuela Fischer



Haupteingang
GartenreichLaden

©Manuela Fischer

Der Eingang / Zugang ist nicht stufenlos möglich.

Eingangstür

Lichte Breite des Durchgangs: 122 cm

Art der Tür: Zweiflügel

Die Tür wird mit eigenem Kraftaufwand geöffnet.

BREITE der kleineren Bewegungsfläche vor/hinter der Tür: 125 cm

TIEFE der kleineren Bewegungsfläche vor/hinter der Tür: 65 cm

Höhe der Türschwelle: 2 cm

Anmerkungen für den Gast: Die Bewegungsfläche wurde vor der Tür gemessen. Im Windfang hinter der Tür ist die Fläche 160 cm x 160 cm groß.

Weg vom Parkeingang zum Haupteingang Gartenreichladen



Weg vom Parkeingang zum Haupteingang Gartenreichladen (links im Bild)

©Manuela Fischer



Weg vom Parkeingang zum Haupteingang Gartenreichladen

©Manuela Fischer



Blick vom GartenreichLaden zum Parkeingang

©Manuela Fischer

Breite des Weges: 300 cm

Der Weg ist von der Oberflächenbeschaffenheit her erschütterungsarm und leicht begeh- und befahrbar (z.B. Asphalt, engfugige Platten, etc.).

Maximale Längsneigung des Weges: 0 %

Stufen am Haupteingang GartenreichLaden



Stufen am Haupteingang GartenreichLaden

©Manuela Fischer

Vorhandene Schwellen/Stufen: 4

Höhe der Schwellen/Stufen: 17 cm

Die Treppe hat gerade Läufe.

Die Treppe hat keinen Handlauf.

Windfang innen am Haupteingang GartenreichLaden



Windfang innen
am Haupteingang
GartenreichLaden

©Manuela Fischer



Windfang innen
am Haupteingang
GartenreichLaden

©Manuela Fischer

Länge des Flurs/Weges/Ganges: 160 m

Mindestbreite des Flurs/Weges/Ganges: 160 cm

Die Breite des Weges/Flures ist nicht eingeschränkt.

Stufenloser Nebeneingang GartenreichLaden



Tür zum Durchgang
Richtung
Nebeneingang
GartenreichLaden

©Manuela Fischer



Beschilderung am
Durchgang

©Manuela Fischer



Durchgang zum
Nebeneingang
GartenreichLaden und
WC

©Manuela Fischer



Flurtür zum Hublift /
Nebeneingang
GartenreichLaden

©Manuela Fischer



Hublift

©Manuela Fischer



Treppe am
Nebeneingang
GartenreichLaden

©Manuela Fischer



Tür am Nebeneingang
GartenreichLaden

©Manuela Fischer



Weg vom
Nebeneingang zum
Kassentresen

©Manuela Fischer

Nebeneingang GartenreichLaden



Nebeneingang
GartenreichLaden

©Manuela Fischer



Nebeneingang
GartenreichLaden

©Manuela Fischer

Der Eingang / Zugang ins Gebäude ist stufenlos möglich.

Eingangstür

Lichte Breite des Durchgangs: 96 cm

Art der Tür: Zweiflügel

Die Tür wird mit eigenem Kraftaufwand geöffnet.

BREITE der kleineren Bewegungsfläche vor/hinter der Tür: 160 cm

TIEFE der kleineren Bewegungsfläche vor/hinter der Tür: 160 cm

Höhe der Türschwelle: 2 cm

Anmerkungen für den Gast: Der Nebeneingang mit Hublift befindet sich hinter dem Gebäude GartenreichLaden.

Weg vom Haupteingang GartenreichLaden zum Durchgang Richtung Nebeneingang und öffentlichem WC



Weg vom Haupteingang GartenreichLaden zum Durchgang – das Tor befindet sich links im Bild

©Manuela Fischer



Weg vom Haupteingang GartenreichLaden zum Durchgang Richtung Nebeneingang und öffentlichem WC

©Manuela Fischer



Weg vom Haupteingang GartenreichLaden zum Durchgang Richtung Nebeneingang und öffentlichem WC

©Manuela Fischer

Breite des Weges: 300 cm

Länge des Weges: 12 m

Der Weg ist von der Oberflächenbeschaffenheit her erschütterungsarm und leicht begeh- und befahrbar (z.B. Asphalt, engfugige Platten, etc.).

Maximale Längsneigung des Weges: 0 %

Maximale Längsneigung über eine Strecke von 12 m.

Treppe am Nebeneingang GartenreichLaden



Treppe am Nebeneingang

©Manuela Fischer

Vorhandene Schwellen/Stufen: 6

Höhe der Schwellen/Stufen: 19 cm

Die Treppe hat gerade Läufe.

Die Treppe hat einen einseitigen Handlauf.

Hublift am Nebeneingang GartenreichLaden



Hublift am
Nebeneingang
GartenreichLaden

©Manuela Fischer



Hublift am
Nebeneingang
GartenreichLaden

©Manuela Fischer



Hublift am
Nebeneingang
GartenreichLaden

©Manuela Fischer

Es ist ein Hublift vorhanden

BREITE der Bewegungsfläche vor dem Lift beim Einstieg: 150 cm

TIEFE der Bewegungsfläche vor dem Lift beim Einstieg: 150 cm

BREITE der Plattform: 93 cm

TIEFE der Plattform: 125 cm

BREITE der Bewegungsfläche vor dem Lift beim Ausstieg: 150 cm

TIEFE der Bewegungsfläche vor dem Lift beim Ausstieg: 150 cm

Tragkraft des Liftes: 300 kg

Anmerkungen für den Gast: Im Aufzug befindet sich eine Totmannsteuerung.

Flur/Weg/Gang innen

Durchgang zum Nebeneingang GartenreichLaden und öffentlichem WC für Menschen mit Behinderung



Durchgang zum Nebeneingang GartenreichLaden und öffentlichem WC für Menschen mit Behinderung

©Manuela Fischer



Durchgang zum Nebeneingang GartenreichLaden und öffentlichem WC für Menschen mit Behinderung

©Manuela Fischer

Länge des Flurs/Weges/Ganges: 12 m

Mindestbreite des Flurs/Weges/Ganges: 122 cm

Vorhandene Durchgänge sind mindestens 88 cm breit.

Anmerkungen für den Gast: Der Weg hat am Eingang eine Längsneigung von 5% auf 6 m Länge. Ein Handlauf ist vorhanden.

Flur vom Durchgang Richtung Nebeneingang GartenreichLaden und öffentlichem WC für Menschen mit Behinderung



Blick vom Durchgang zum öffentlichem WC für Menschen mit Behinderung (10 m lang)

©Manuela Fischer



Blick auf die Flurtür Richtung Hublift am Nebeneingang GartenreichLaden (4 m lang)

©Manuela Fischer

Länge des Flurs/Weges/Ganges: 14 m

Mindestbreite des Flurs/Weges/Ganges: 145 cm

Vorhandene Durchgänge sind mindestens 88 cm breit.

Anmerkungen für den Gast: Der Flur vom Durchgang zur Tür Richtung Hublift ist 4 m lang, vom Durchgang zum WC 10 m..

Weg vom Nebeneingang GartenreichLaden zum Kassentresen



Nebeneingang hinten
rechts im Bild

©Manuela Fischer

Länge des Flurs/Weges/Ganges: 10 m

Mindestbreite des Flurs/Weges/Ganges: 200 cm

Die Breite des Weges/Flures ist nicht eingeschränkt.

Tür

Tür im Flur zum Hublift /Treppe am Nebeneingang



Tür im Flur zum
Hublift /Treppe am
Nebeneingang

©Manuela Fischer

Lichte Breite des Durchgangs: 140 cm

Art der Tür: Zweiflügel

Die Tür wird mit eigenem Kraftaufwand geöffnet.

BREITE der kleineren Bewegungsfläche vor/hinter der Tür: 145 cm

TIEFE der kleineren Bewegungsfläche vor/hinter der Tür: 300 cm

Höhe der Türschwelle: 0 cm

Tür am Durchgang zum Nebeneingang und öffentlichem WC



Tür am Durchgang zum Nebeneingang und öffentlichem WC

©Manuela Fischer



Tür am Durchgang zum Nebeneingang und öffentlichem WC

©Manuela Fischer



Tür am Durchgang zum Nebeneingang und öffentlichem WC

©Manuela Fischer



Tür am Durchgang zum Nebeneingang und öffentlichem WC

©Manuela Fischer

Lichte Breite des Durchgangs: 95 cm

Art der Tür: Einflügel

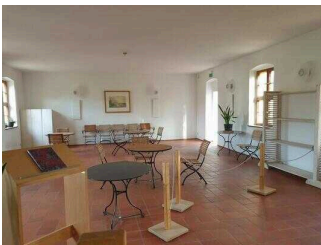
Die Tür wird mit eigenem Kraftaufwand geöffnet.

BREITE der kleineren Bewegungsfläche vor/hinter der Tür: 122 cm

TIEFE der kleineren Bewegungsfläche vor/hinter der Tür: 200 cm

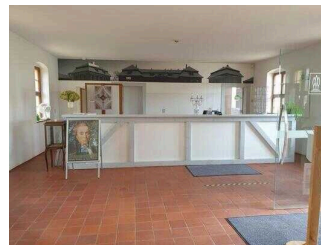
Höhe der Türschwelle: 3 cm

GartenreichLaden



GartenreichLaden

©Manuela Fischer



Kassentresen im GartenreichLaden

©Manuela Fischer

Kassentresen im GartenreichLaden



Kassentresen im GartenreichLaden

©Manuela Fischer



Kassentresen im GartenreichLaden

©Manuela Fischer



Kassentresen im GartenreichLaden

©Manuela Fischer

BREITE der Bewegungsfläche vor dem Schalter/Tresen/der Kasse: 150 cm

TIEFE der Bewegungsfläche vor dem Schalter/Tresen/der Kasse: 150 cm

Der Schalter/Tresen/die Kasse ist an der höchsten Stelle 120 cm hoch.

Der Schalter/Tresen/die Kasse ist an der niedrigsten Stelle 120 cm hoch.

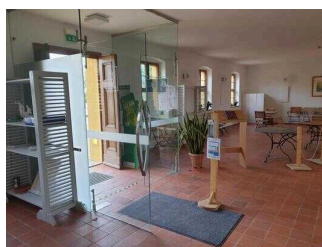
Es ist eine andere, gleichwertige Kommunikationsmöglichkeit im Sitzen vorhanden.

GartenreichLaden



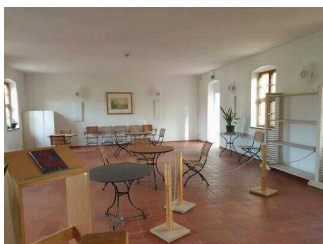
Windfangtür zum GartenreichLaden

©Manuela Fischer



Haupteingang mit Windfangtür zum GartenreichLaden

©Manuela Fischer



Sitzmöglichkeiten im GartenreichLaden

©Manuela Fischer

Tür zum Raum

Lichte Breite des Durchgangs: 206 cm

Art der Tür: Zweiflügel

Die Tür wird mit eigenem Kraftaufwand geöffnet.

BREITE der kleineren Bewegungsfläche vor/hinter der Tür: 160 cm

TIEFE der kleineren Bewegungsfläche vor/hinter der Tür: 160 cm

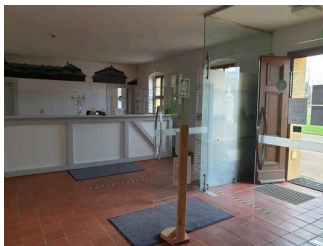
Höhe der Türschwelle: 0 cm

BREITE des Raums: 8 m

TIEFE des Raums: 11 m

Breite des schmalsten Durchgangs im Raum: 200 cm

Weg vom Haupteingang zum Kassentresen



Weg vom
Haupteingang zum
Kassentresen

©Manuela Fischer

Länge des Flurs/Weges/Ganges: 5 m

Mindestbreite des Flurs/Weges/Ganges: 200 cm

Die Breite des Weges/Flures ist nicht eingeschränkt.

Öffentliches WC für Menschen mit Behinderung



Flur zum öffentlichen
WC für Menschen mit
Behinderung

©Manuela Fischer



Eingang ins
öffentliche WC
für Menschen mit
Behinderung

©Manuela Fischer



**Öffentliches WC
für Menschen mit
Behinderung**

©Manuela Fischer



**Öffentliches WC
für Menschen mit
Behinderung**

©Manuela Fischer

Öffentliches WC für Menschen mit Behinderung



**Öffentliches WC
für Menschen mit
Behinderung**

©Manuela Fischer



**Öffentliches WC
für Menschen mit
Behinderung**

©Manuela Fischer



**Öffentliches WC
für Menschen mit
Behinderung**

©Manuela Fischer



**Öffentliches WC
für Menschen mit
Behinderung**

©Manuela Fischer



**Öffentliches WC
für Menschen mit
Behinderung**

©Manuela Fischer



**Öffentliches WC
für Menschen mit
Behinderung**

©Manuela Fischer



Öffentliches WC für Menschen mit Behinderung

©Manuela Fischer

Tür zum öffentlichen WC

Lichte Breite des Durchgangs: 95 cm

Art der Tür: Einflügel

Die Tür wird mit eigenem Kraftaufwand geöffnet.

Die kleinere Bewegungsfläche vor/hinter der Tür ist 200 cm tief und 130 cm breit.

Höhe der Türschwelle: 0 cm

Die Tür öffnet nach außen.

Die WC-Tür ist ohne Schlüssel zu öffnen.

WC

Es ist ein Unisex-WC vorhanden.

Es ist ein WC für Menschen mit Behinderung vorhanden.

Tiefe der WC-Schüssel: 70 cm

BREITE der Bewegungsfläche LINKS neben dem WC: 97 cm

TIEFE der Bewegungsfläche LINKS neben dem WC: 70 cm

BREITE der Bewegungsfläche RECHTS neben dem WC: 160 cm

TIEFE der Bewegungsfläche RECHTS neben dem WC: 70 cm

BREITE der Bewegungsfläche vor dem WC: 150 cm

TIEFE der Bewegungsfläche vor dem WC: 150 cm

Höhe des Toilettensitzes: 47 cm

Es ist ein Haltegriff links vom WC vorhanden.

Höhe des linken Haltegriffes: 84 cm

Länge des linken Haltegriffes: 70 cm

Der Haltegriff links vom WC ist hochklappbar.

Es ist ein Haltegriff rechts vom WC vorhanden.

Höhe des rechten Haltegriffes: 84 cm

Länge des rechten Haltegriffes: 70 cm

Der Haltegriff rechts vom WC ist hochklappbar.

Es sind links und rechts vom WC Haltegriffe vorhanden.

Der Abstand zwischen dem linken und dem rechten Haltegriff beträgt 65 cm.

Waschbecken

BREITE der Bewegungsfläche vor dem Waschbecken: 150 cm

TIEFE der Bewegungsfläche vor dem Waschbecken: 150 cm

Höhe des Waschbeckens (Oberkante vorne): 82 cm

Das Waschbecken ist unterfahrbar in einer Höhe von 67 cm und einer Tiefe von mindestens 30 cm.

Der Spiegel ist im Stehen und Sitzen einsehbar.

Es ist eine Schnur als Alarmauslöser vorhanden.

Höhe des Alarmauslösers vom Boden: 40 cm

Anmerkungen für den Gast: Ein Wickeltisch ist vorhanden.

Weg vom Haupteingang GartenreichLaden zum Durchgang Richtung Nebeneingang und öffentlichem WC



Weg vom
Haupteingang
GartenreichLaden
zum Durchgang – das
Tor befindet sich links
im Bild

©Manuela Fischer



Weg vom
Haupteingang
GartenreichLaden
zum Durchgang
Richtung
Nebeneingang und
öffentlichem WC

©Manuela Fischer



Weg vom
Haupteingang
GartenreichLaden
zum Durchgang
Richtung
Nebeneingang und
öffentlichem WC

©Manuela Fischer

Breite des Weges: 300 cm

Länge des Weges: 12 m

Der Weg ist von der Oberflächenbeschaffenheit her erschütterungsarm und leicht begeh- und befahrbar (z.B. Asphalt, engfugige Platten, etc.).

Maximale Längsneigung des Weges: 0 %

Maximale Längsneigung über eine Strecke von 12 m.

Flur/Weg/Gang innen

Durchgang zum Nebeneingang GartenreichLaden und öffentlichem WC für Menschen mit Behinderung



Durchgang zum Nebeneingang GartenreichLaden und öffentlichem WC für Menschen mit Behinderung

©Manuela Fischer



Durchgang zum Nebeneingang GartenreichLaden und öffentlichem WC für Menschen mit Behinderung

©Manuela Fischer

Länge des Flurs/Weges/Ganges: 12 m

Mindestbreite des Flurs/Weges/Ganges: 122 cm

Vorhandene Durchgänge sind mindestens 88 cm breit.

Anmerkungen für den Gast: Der Weg hat am Eingang eine Längsneigung von 5% auf 6 m Länge. Ein Handlauf ist vorhanden.

Flur vom Durchgang Richtung Nebeneingang GartenreichLaden und öffentlichem WC für Menschen mit Behinderung



Blick vom Durchgang zum öffentlichem WC für Menschen mit Behinderung (10 m lang)

©Manuela Fischer



Blick auf die Flurtür Richtung Hublift am Nebeneingang GartenreichLaden (4 m lang)

©Manuela Fischer

Länge des Flurs/Weges/Ganges: 14 m

Mindestbreite des Flurs/Weges/Ganges: 145 cm

Vorhandene Durchgänge sind mindestens 88 cm breit.

Anmerkungen für den Gast: Der Flur vom Durchgang zur Tür Richtung Hublift ist 4 m lang, vom Durchgang zum WC 10 m..

Tür am Durchgang zum Nebeneingang und öffentlichem WC



Tür am Durchgang zum Nebeneingang und öffentlichem WC

©Manuela Fischer



Tür am Durchgang zum Nebeneingang und öffentlichem WC

©Manuela Fischer



Tür am Durchgang zum Nebeneingang und öffentlichem WC

©Manuela Fischer



Tür am Durchgang zum Nebeneingang und öffentlichem WC

©Manuela Fischer

Lichte Breite des Durchgangs: 95 cm

Art der Tür: Einflügel

Die Tür wird mit eigenem Kraftaufwand geöffnet.

BREITE der kleineren Bewegungsfläche vor/hinter der Tür: 122 cm

TIEFE der kleineren Bewegungsfläche vor/hinter der Tür: 200 cm

Höhe der Türschwelle: 3 cm

Eingangsbereich Schloss Mosigkau



Eingangsbereich Schloss Mosigkau

©Manuela Fischer



Eingangsbereich Schloss Mosigkau

©Manuela Fischer

Eingang Schloss Mosigkau



Eingang Schloss
Mosigkau

©Manuela Fischer



Eingang Schloss
Mosigkau

©Manuela Fischer



Eingang Schloss
Mosigkau

©Manuela Fischer

Der Eingang / Zugang ist nicht stufenlos möglich.

Eingangstür

Lichte Breite des Durchgangs: 155 cm

Art der Tür: Zweiflügel

Die Tür wird mit eigenem Kraftaufwand geöffnet. Die Tür wird durch eine Servicekraft geöffnet.

BREITE der kleineren Bewegungsfläche vor/hinter der Tür: 140 cm

TIEFE der kleineren Bewegungsfläche vor/hinter der Tür: 200 cm

Höhe der Türschwelle: 1 cm

Weg außen

Historische Pflasterfläche vor dem Schlosseingang



Historische
Pflasterfläche vor
dem Schlosseingang

©Manuela Fischer



Historische
Pflasterfläche vor
dem Schlosseingang

©Manuela Fischer

Breite des Weges: 400 cm

Länge des Weges: 8 m

Der Weg ist von der Oberflächenbeschaffenheit her nicht erschütterungsarm und leicht begeh- und befahrbar (z.B. Asphalt, engfugige Platten, etc.).

Maximale Längsneigung des Weges: 0 %

Maximale Längsneigung über eine Strecke von 7 m.

Weg vom GartenreichLaden zum Schloss



Weg vom
GartenreichLaden
zum Schloss

©Manuela Fischer

Breite des Weges: 300 cm

Länge des Weges: 45 m

Der Weg ist von der Oberflächenbeschaffenheit her erschütterungsarm und leicht begeh- und befahrbar (z.B. Asphalt, engfugige Platten, etc.).

Maximale Längsneigung des Weges: 0 %

Maximale Längsneigung über eine Strecke von 45 m.

Treppe am Schlosseingang



Treppe am Schlosseingang

©Manuela Fischer



Treppe am Schlosseingang

©Manuela Fischer



Treppe am Schlosseingang

©Manuela Fischer

Vorhandene Schwellen/Stufen: 5

Höhe der Schwellen/Stufen: 17 cm

Die Treppe hat gerade Läufe.

Die Treppe hat keinen Handlauf.

Schloss Mosigkau: Ausstellungsräume im Erdgeschoss

Schloss: Galeriesaal



Eingang Galeriesaal

©Manuela Fischer



Schloss: Galeriesaal

©Manuela Fischer



Schloss: Galeriesaal

©Manuela Fischer



Schloss: Galeriesaal

©Manuela Fischer



Schloss: Galeriesaal

©Manuela Fischer



Schloss: Galeriesaal

©Manuela Fischer

Tür zum Ausstellungsraum

Lichte Breite des Durchgangs: 135 cm

Art der Tür: Zweiflügel

Die Tür wird mit eigenem Kraftaufwand geöffnet. Die Tür wird durch eine Servicekraft geöffnet.

BREITE der kleineren Bewegungsfläche vor/hinter der Tür: 140 cm

TIEFE der kleineren Bewegungsfläche vor/hinter der Tür: 200 cm

Höhe der Türschwelle: 1 cm

Breite des schmalsten Durchgangs im Raum: 400 cm

Die Exponate sind überwiegend im Sitzen sichtbar, wahrnehmbar oder erkennbar.

Es gibt keine Informationen zu den Exponaten.

Anmerkungen für den Gast: Der Galeriesaal ist 7 m x 22 m groß. Sitzgelegenheiten sind vorhanden.

Schloss: Weg vom Eingang zum Galeriesaal



EG Schloss: Weg vom Eingang zum Festsaal

©Manuela Fischer



Schloss: Weg vom Eingang zum Galeriesaal

©Manuela Fischer

Länge des Flurs/Weges/Ganges: 6 m

Mindestbreite des Flurs/Weges/Ganges: 140 cm

Die Breite des Weges/Flures ist nicht eingeschränkt.

Schloss: Weitere Ausstellungsräume



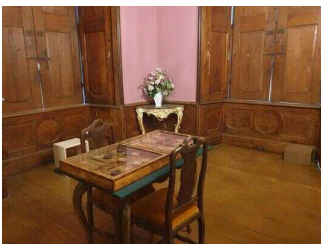
Schloss: Weitere Ausstellungsräume

©Manuela Fischer



Schloss: Weitere Ausstellungsräume

©Manuela Fischer



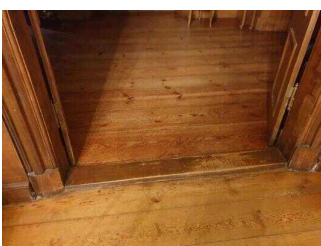
Schloss: Weitere Ausstellungsräume

©Manuela Fischer



Schloss: Weitere Ausstellungsräume

©Manuela Fischer



Schloss: Weitere Ausstellungsräume

©Manuela Fischer



Schloss: Weitere Ausstellungsräume

©Manuela Fischer



Schloss: Weitere Ausstellungsräume

©Manuela Fischer



Schloss: Weitere Ausstellungsräume

©Manuela Fischer



Schloss: Weitere Ausstellungsräume

©Manuela Fischer

Im Schloss, dem einstigen Sommersitz der Prinzessin Anna Wilhelmine von Anhalt-Dessau (1715–1780) finden sich 24 Räume mit teilweise erhaltener Originalausstattung, die heute größtenteils noch besichtigt werden können. Kernbereich und Höhepunkt des Schlosses bildet der Galeriesaal mit einer der seltenen, nahezu vollständig erhaltenen sogenannten barocken Gemäldehängungen Europas. Es finden auf Voranmeldung Führungen durch diese Räume statt, die durch Türen von mindestens 120 cm Breite miteinander verbunden sind (während der Öffnungszeiten offenstehend). Die Türschwellen sind zwischen 1 und 3 cm hoch.

Schlosspark

Eingang zum Schlosspark von der Orangeriestraße



Eingang zum Schlosspark von der Orangeriestraße

©Manuela Fischer



Eingang zum Schlosspark von der Orangeriestraße

©Manuela Fischer



Eingang zum Schlosspark von der Orangeriestraße

©Manuela Fischer

Der Eingang / Zugang ins Gebäude ist stufenlos möglich.

Eingangstür

Lichte Breite des Durchgangs: 360 cm

Art der Tür: Zweiflügel

BREITE der kleineren Bewegungsfläche vor/hinter der Tür: 300 cm

TIEFE der kleineren Bewegungsfläche vor/hinter der Tür: 300 cm

Höhe der Türschwelle: 0 cm

Weg außen

Weg vom GartenreichLaden zum Eingangstor Schlosspark



Weg vom
GartenreichLaden
zum Schlosspark

©Manuela Fischer



Weg vom
GartenreichLaden
zum Schlosspark

©Manuela Fischer



Weg vom
GartenreichLaden
zum Schlosspark

©Manuela Fischer



Weg vom
GartenreichLaden
zum Schlosspark

©Manuela Fischer

Breite des Weges: 300 cm

Länge des Weges: 40 m

Der Weg ist von der Oberflächenbeschaffenheit her erschütterungsarm und leicht begeh- und befahrbar (z.B. Asphalt, engfugige Platten, etc.).

Maximale Längsneigung des Weges: 0 %

Maximale Längsneigung über eine Strecke von 40 m.

Hauptweg durch den Schlosspark



Hauptweg durch den Schlosspark

©Kulturstiftung Dessau-Wörlitz



Zugang zum Hauptweg

©Manuela Fischer



Hauptweg durch den Schlosspark

©Manuela Fischer



Zugang zum Hauptweg

©Manuela Fischer



Blick von der Orangeriestrasse auf das Schloss

©Manuela Fischer

Breite des Weges: 600 cm

Länge des Weges: 240 m

Der Weg ist von der Oberflächenbeschaffenheit her erschütterungsarm und leicht begeh- und befahrbar (z.B. Asphalt, engfugige Platten, etc.).

Maximale Längsneigung des Weges: 0 %

Maximale Längsneigung über eine Strecke von 240 m.

Weg vom Eingangstor Schlosspark zum Park



Weg vom Eingangstor
Schlosspark zum Park

©Manuela Fischer



Weg vom Eingangstor
Schlosspark zum Park

©Manuela Fischer



Blick vom Weg in den
Schlosspark

©Manuela Fischer

Breite des Weges: 160 cm

Länge des Weges: 26 m

Der Weg ist von der Oberflächenbeschaffenheit her erschütterungsarm und leicht begeh- und befahrbar (z.B. Asphalt, engfugige Platten, etc.).

Maximale Längsneigung des Weges: 0 %

Maximale Längsneigung über eine Strecke von 26 m.

Schlosspark



Schlosspark
Informationstafel

©Manuela Fischer



Parkgärtner

©Manuela Fischer



Schlosspark

©Manuela Fischer



Schlosspark

©Manuela Fischer



Schlosspark – Fischteich

©Manuela Fischer



Schlosspark – Irrgarten

©Manuela Fischer



Schlosspark

©Manuela Fischer

Südlich an den Galeriesaal im Schloss grenzt der kleine Lustgarten. In ihm befinden sich hohe, immergrüne Hecken, alte Bäume, blühende Pflanzen am Hauptweg, exotische Kübelpflanzen, verwunschene seitliche Wege, die Kegelbahnlaube, der Fischteich, der Stiftsfriedhof und ein kleiner, überschaubarer Irrgarten.

Den rückwärtigen Ausgang flankieren die beiden Orangerien, in denen die teilweise Jahrhunderte alten Kübelpflanzen überwintern.

Hilfsmittel

Alarm/Hilfsmittel

Aufzug: Hublift Nebeneingang

Es gibt keinen Notruf im Aufzug.

Assistenzhunde (Begleithunde, Blindenführhunde etc.) dürfen in alle relevanten Bereiche/Räume des Betriebes/Angebotes mitgebracht werden.

Bemerkungen hinsichtlich Assistenzhunden: Assistenzhunde dürfen nicht mit ins Schloss.

Es werden Hilfsmittel angeboten.

Andere angebotene Hilfsmittel: mobile Hocker in den Ausstellungsräumen im Schloss