

St. Mathilde Kirche Quedlinburg

Neuendorf 4
06484 Quedlinburg

Tel: 03946 91 50 82

quedlinburg.st-mathilde@bistum-
magdeburg.de
<http://www.st.mathilde-quedlinburg.de/>

Informationen für Menschen mit Gehbehinderung und Rollstuhlfahrer

Die Informationen zur Barrierefreiheit wurden am 30. August 2023 im Rahmen des Systems "Reisen für Alle" erhoben.

Detailinformationen zu Treppen, Aufzügen / Treppenliften, Rampen, Automaten und speziellen Türen auf dem Weg zu einzelnen Bereichen finden Sie in der entsprechenden Kategorie.

Fotos zur Einrichtung



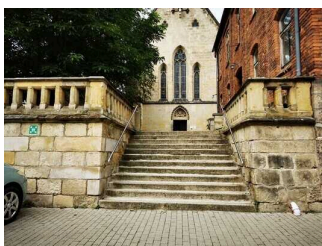
St. Mathilde Kirche
Quedlinburg

©DSFT Berlin



St. Mathilde Kirche
Quedlinburg

©Claudia Kepke



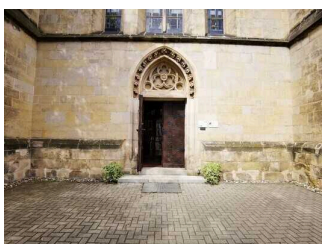
St. Mathilde Kirche
Quedlinburg

©DSFT Berlin



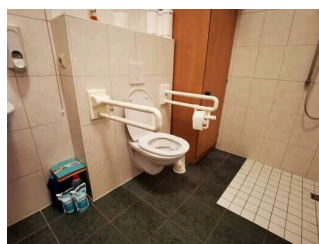
St. Mathilde Kirche
Quedlinburg

©DSFT Berlin



St. Mathilde Kirche
Quedlinburg

©DSFT Berlin



St. Mathilde Kirche
Quedlinburg

©DSFT Berlin

Parken

Parkplatz

Es ist ein Parkplatz vorhanden.

Es gibt öffentliche Parkplätze in der Nebenstraße. Kostenpflichtig Marschlinger Hof oder kostenfrei in der Wallstraße.

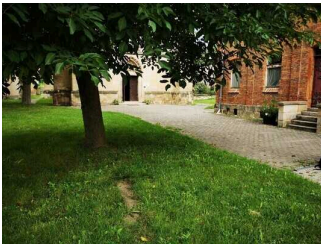
ÖPNV

Bussteig

Es gibt keine Haltestelle des öffentlichen Personennahverkehrs (ÖPNV) in max. 100m Entfernung vom Eingang/Zugang.

Anmerkungen für den Gast: Die nächste Haltestelle ist Quedlinburg Weststraße/Marktfriedhof

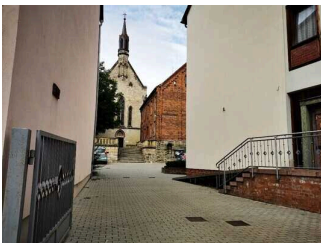
Kirchvorplatz



Kirchvorplatz

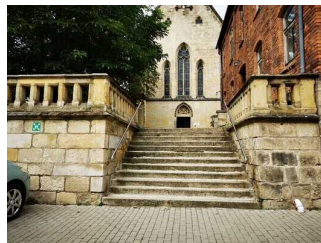
©Claudia Kepke

Weg außen von Straße Neuendorf zum Kirchvorplatz



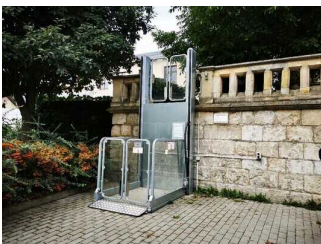
Weg außen von Straße Neuendorf zum Kirchvorplatz

©Claudia Kepke



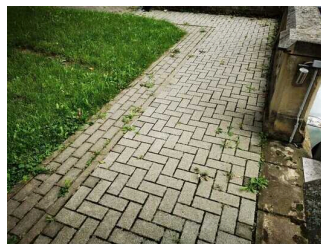
Treppe vom Hof zum Kirchvorplatz

©Claudia Kepke



Lift vom Hof zum Kirchvorplatz

©Claudia Kepke



Weg außen vom Lift zum Kirchvorplatz

©Claudia Kepke



Kirchvorplatz

©Claudia Kepke



**Weg außen von
Treppe und Aufzug
auf dem Kirchplatz**

©Claudia Kepke



**Weg außen von
Eingangsbereich zum
Nebeneingang**

©Claudia Kepke

Breite des Weges: 200 cm

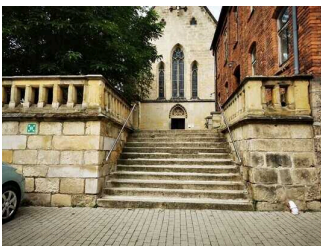
Länge des Weges: 30 m

Der Weg ist von der Oberflächenbeschaffenheit her erschütterungsarm und leicht begehb- und befahrbar (z.B. Asphalt, engfugige Platten, etc.).

Maximale Längsneigung des Weges: 2 %

Maximale Längsneigung über eine Strecke von 30 m.

Treppe vom Hof zum Kirchvorplatz



**Treppe vom Hof zum
Kirchvorplatz**

©Claudia Kepke



**Treppe vom Hof zum
Kirchvorplatz**

©Claudia Kepke



**Treppe vom Hof zum
Kirchvorplatz**

©Claudia Kepke

Vorhandene Schwellen/Stufen: 12

Höhe der Schwellen/Stufen: 17 cm

Die Treppe hat gerade Läufe.

Die Treppe hat beidseitige Handläufe.

Hublift vom Hof zum Kirchvorplatz



Lift vom Hof zum Kirchvorplatz

©Claudia Kepke



Lift vom Hof zum Kirchvorplatz

©Claudia Kepke



Lift vom Hof zum Kirchvorplatz

©Claudia Kepke



Lift vom Hof zum Kirchvorplatz

©Claudia Kepke



Lift vom Kirchvorplatz zum Hof

©Claudia Kepke

Es ist ein Hublift vorhanden

BREITE der Bewegungsfläche vor dem Lift beim Einstieg: 200 cm

TIEFE der Bewegungsfläche vor dem Lift beim Einstieg: 200 cm

BREITE der Plattform: 103 cm

TIEFE der Plattform: 151 cm

BREITE der Bewegungsfläche vor dem Lift beim Ausstieg: 200 cm

TIEFE der Bewegungsfläche vor dem Lift beim Ausstieg: 160 cm

Tragkraft des Liftes: 300 kg

Eingangsbereich



Eingangsbereich

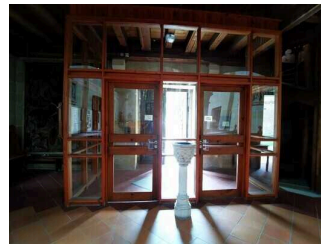
©Claudia Kepke

Eingangsbereich



Eingangsbereich

©Claudia Kepke



Eingangsbereich

©Claudia Kepke



Eingangsbereich

©Claudia Kepke



Eingangsbereich

©Claudia Kepke

Der Eingang / Zugang ist nicht stufenlos möglich.

Eingangstür

Lichte Breite des Durchgangs: 150 cm

Art der Tür: Zweiflügel

Die Tür wird durch eine Servicekraft geöffnet.

BREITE der kleineren Bewegungsfläche vor/hinter der Tür: 200 cm

TIEFE der kleineren Bewegungsfläche vor/hinter der Tür: 200 cm

Höhe der Türschwelle: 2 cm

Treppe zum Eingangsbereich



Treppe zum
Eingangsbereich

©Claudia Kepke

Vorhandene Schwellen/Stufen: 2

Höhe der Schwellen/Stufen: 15 cm

Die Treppe hat gerade Läufe.

Die Treppe hat keinen Handlauf.

Nebeneingang für Menschen mit Behinderung



Nebeneingang
für Menschen mit
Behinderung

©Claudia Kepke

Nebeneingang mit Rampe für Menschen mit Behinderung



Nebeneingang
für Menschen mit
Behinderung

©Claudia Kepke



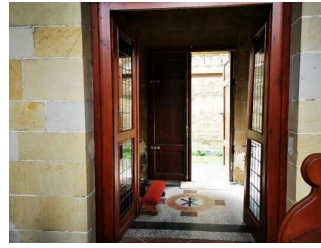
Nebeneingang
für Menschen mit
Behinderung

©Claudia Kepke



Nebeneingang
für Menschen mit
Behinderung

©Claudia Kepke



Nebeneingang
für Menschen mit
Behinderung

©Claudia Kepke

Der Eingang / Zugang ins Gebäude ist stufenlos möglich.

Eingangstür

Lichte Breite des Durchgangs: 140 cm

Art der Tür: Zweiflügel

Die Tür wird durch eine Servicekraft geöffnet.

BREITE der kleineren Bewegungsfläche vor/hinter der Tür: 140 cm

TIEFE der kleineren Bewegungsfläche vor/hinter der Tür: 140 cm

Höhe der Türschwelle: 4 cm

Anmerkungen für den Gast: Die Rampe liegt dauerhaft an.

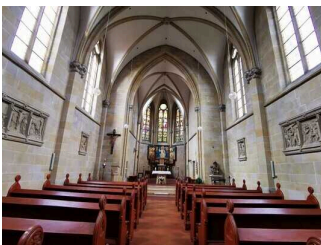
Kirchenschiff



Kirchenschiff

©Claudia Kepke

Kirchenschiff



Kirchenschiff

©Claudia Kepke

Tür zum Ausstellungsraum

Lichte Breite des Durchgangs: 140 cm

Art der Tür: Zweiflügel

Die Tür wird durch eine Servicekraft geöffnet.

BREITE der kleineren Bewegungsfläche vor/hinter der Tür: 140 cm

TIEFE der kleineren Bewegungsfläche vor/hinter der Tür: 140 cm

Höhe der Türschwelle: 0 cm

Breite des schmalsten Durchgangs im Raum: 90 cm

Weg im Kirchenschiff



Weg innen

©Claudia Kepke

Länge des Flurs/Weges/Ganges: 15 m

Mindestbreite des Flurs/Weges/Ganges: 90 cm

Vorhandene Durchgänge sind mindestens 88 cm breit.

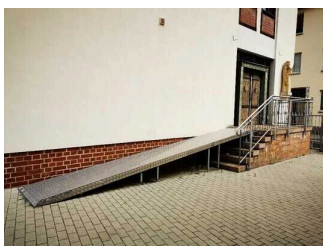
Gemeinderaum



Gemeinderaum

©Claudia Kepke

Gemeinderaum mit öffentlichem WC für Menschen mit Behinderung



Rampe zum
Gemeinderaum

©Claudia Kepke



Tür zum
Gemeinderaum

©Claudia Kepke



Gemeinderaum

©Claudia Kepke



Gemeinderaum

©Claudia Kepke



WC im Gemeinderaum

©Claudia Kepke

Der Gemeinderaum befindet sich in einem separaten Gebäude auf dem Hof. Er ist über eine 6 m lange Rampe erreichbar. Die Tür ist zweiflügelig und hat eine Durchgangsbreite von 144 cm. Im Gemeinderaum befindet sich auch ein WC für Menschen mit Behinderung.

Hilfsmittel

Alarm/Hilfsmittel

Assistenzhunde dürfen nicht mitgebracht werden.