

St. Wiperti Kirche Quedlinburg

Wipertistraße
06484 Quedlinburg

Tel: +49 (0)3946 915082
Fax: +49 (0)3946 915016

besichtigung@wiperti.de
<https://www.wiperti.de/>

Informationen für Menschen mit Gehbehinderung und Rollstuhlfahrer

Die Informationen zur Barrierefreiheit wurden am 30. August 2023 im Rahmen des Systems "Reisen für Alle" erhoben.

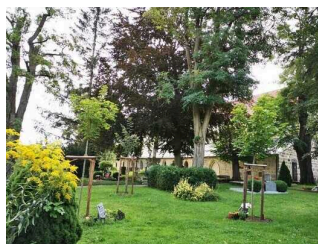
Detailinformationen zu Treppen, Aufzügen / Treppenliften, Rampen, Automaten und speziellen Türen auf dem Weg zu einzelnen Bereichen finden Sie in der entsprechenden Kategorie.

Fotos zur Einrichtung



St. Wiperti Kirche
Quedlinburg

©DSFT Berlin



St. Wiperti Kirche
Quedlinburg

©Claudia Kepke



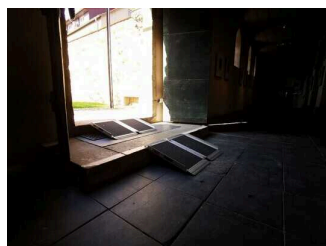
St. Wiperti Kirche
Quedlinburg

©Claudia Kepke



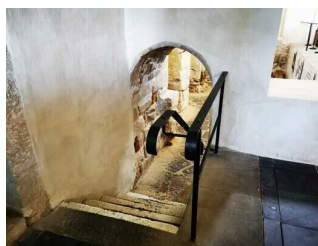
St. Wiperti Kirche
Quedlinburg

©Claudia Kepke



St. Wiperti Kirche
Quedlinburg

©DSFT Berlin



St. Wiperti Kirche
Quedlinburg

©DSFT Berlin



St. Wiperti Kirche Quedlinburg

©DSFT Berlin

Parken



Parken

©Claudia Kepke

Parkplatz



Parkplatz

©Claudia Kepke

Es ist ein Parkplatz vorhanden.

Eingang



Eingang

©Claudia Kepke

Eingangsbereich



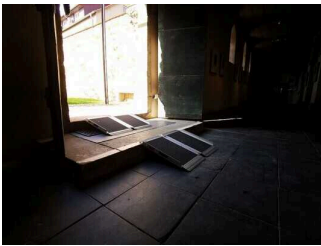
Eingangsbereich

©Claudia Kepke



Eingangsbereich

©Claudia Kepke



Eingangsbereich

©Claudia Kepke



Eingangsbereich

©Claudia Kepke



Eingangsbereich

©Claudia Kepke

Der Eingang / Zugang ist nicht stufenlos möglich.

Eingangstür

Lichte Breite des Durchgangs: 143 cm

Art der Tür: Zweiflügel

Die Tür wird durch eine Servicekraft geöffnet.

BREITE der kleineren Bewegungsfläche vor/hinter der Tür: 150 cm

TIEFE der kleineren Bewegungsfläche vor/hinter der Tür: 150 cm

Höhe der Türschwelle: 5 cm

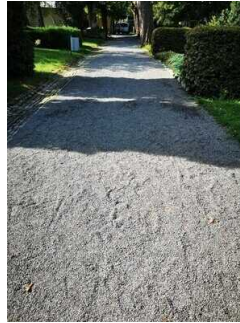
Anmerkungen für den Gast: Mobile Rampen sind vorhanden (10% Neigung) und werden vom Servicepersonal zur Verfügung gestellt.

Weg vom Parkplatz zum Eingang



Weg außen vom
Parkplatz zum
Eingang

©Claudia Kepke



Weg außen vom
Parkplatz zum
Eingang

©Claudia Kepke



Weg außen vom
Parkplatz zum
Eingang

©Claudia Kepke



Weg außen vom
Parkplatz zum
Eingang

©Claudia Kepke



Weg außen vom
Parkplatz zum
Eingang

©Claudia Kepke



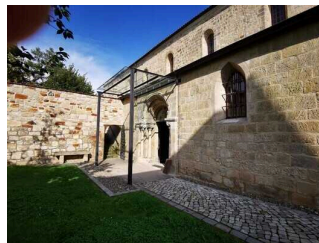
Weg außen vom
Parkplatz zum
Eingang

©Claudia Kepke



Weg außen vom
Parkplatz zum
Eingang

©Claudia Kepke



Weg außen vom
Parkplatz zum
Eingang

©Claudia Kepke

Breite des Weges: 140 cm

Länge des Weges: 150 m

Der Weg ist von der Oberflächenbeschaffenheit her nicht erschütterungsarm und leicht begeh- und befahrbar (z.B. Asphalt, engfugige Platten, etc.).

Die lichte Breite des Weges ist durch Ausstattungsgegenstände eingeschränkt.

Die lichte Breite des Weges beträgt trotz vorhandener Ausstattungsgegenstände mindestens: 97 cm

Maximale Längsneigung des Weges: 2 %

Maximale Längsneigung über eine Strecke von 150 m.

Stufen am Eingang



Stufen am Eingang

©Claudia Kepke

Vorhandene Schwellen/Stufen: 3

Höhe der Schwellen/Stufen: 14 cm

Die Treppe hat gerade Läufe.

Die Treppe hat keinen Handlauf.

Anmerkungen für den Gast: Mobile Rampen sind vorhanden und ermöglichen einen stufenlosen Eingang.

Kirchenschiff mit Krypta



Kirchenschiff mit Krypta

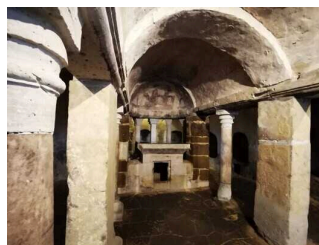
©Claudia Kepke

Krypta



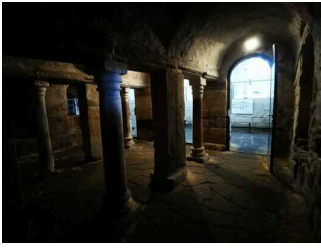
Krypta

©Claudia Kepke



Krypta

©Claudia Kepke



Krypta

©Claudia Kepke

Tür zum Raum

Lichte Breite des Durchgangs: 90 cm

Art der Tür: Einflügel

Die Tür wird durch eine Servicekraft geöffnet.

BREITE der kleineren Bewegungsfläche vor/hinter der Tür: 100 cm

TIEFE der kleineren Bewegungsfläche vor/hinter der Tür: 200 cm

Höhe der Türschwelle: 0 cm

BREITE des Raums: 8 m

TIEFE des Raums: 5 m

Breite des schmalsten Durchgangs im Raum: 80 cm

Es sind Sitzgelegenheiten vorhanden.

Kirchenschiff



Kirchenschiff

©Claudia Kepke



Kirchenschiff

©Claudia Kepke

Breite des schmalsten Durchgangs im Raum: 115 cm

Treppe zur Krypta



Treppe zur Krypta

©Claudia Kepke



Treppe zur Krypta

©Claudia Kepke

Vorhandene Schwellen/Stufen: 5

Höhe der Schwellen/Stufen: 17 cm

Die Treppe hat gerade Läufe.

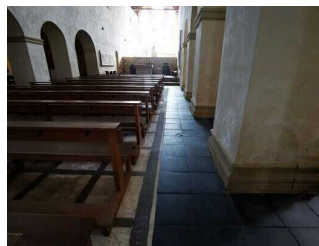
Die Treppe hat einen einseitigen Handlauf.

Weg vom Eingang zur Krypta



Weg innen vom Eingang zur Krypta

©Claudia Kepke



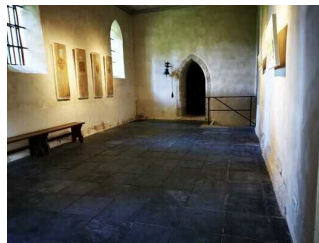
Weg innen vom Eingang zur Krypta

©Claudia Kepke



Weg innen vom Eingang zur Krypta

©Claudia Kepke



Weg innen vom Eingang zur Krypta

©Claudia Kepke

Länge des Flurs/Weges/Ganges: 22 m

Mindestbreite des Flurs/Weges/Ganges: 115 cm

Vorhandene Durchgänge sind mindestens 78 cm breit.

Hilfsmittel

Alarm/Hilfsmittel

Assistenzhunde dürfen nicht mitgebracht werden.

Es werden Hilfsmittel angeboten.

Formulare ohne Teilbereiche

Bahn-/Bussteig/Schiffsanleger

Es gibt keine Haltestelle des öffentlichen Personennahverkehrs (ÖPNV) in max. 100m Entfernung vom Eingang/Zugang.

Anmerkungen für den Gast: Die nächste Haltestelle ist Quedlinburg Wipertistraße