

Stadtinformation Bernburg

Lindenplatz 9
06406 Bernburg (Saale)

Tel: +49 (0) 3471 3469311
Fax: +49 (0) 3471 3469325

stadtinfo@bernburger-freizeit.de
www.bernburger-freizeit.de

Informationen für Menschen mit Gehbehinderung und Rollstuhlfahrer

Die Informationen zur Barrierefreiheit wurden am 7. November 2022 im Rahmen des Systems "Reisen für Alle" erhoben und sind geprüft.

Detailinformationen zu Treppen, Aufzügen / Treppenliften, Rampen, Automaten und speziellen Türen auf dem Weg zu einzelnen Bereichen finden Sie in der entsprechenden Kategorie.

Fotos zur Einrichtung



Stadtinformation
Bernburg

©Manuela Fischer



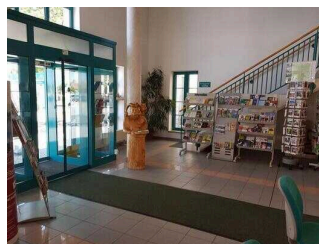
Stadtinformation
Bernburg

©Manuela Fischer



Stadtinformation
Bernburg

©Manuela Fischer



Stadtinformation
Bernburg

©Manuela Fischer



Tragbare Tastmodelle
während der
Stadtführung

©Manuela Fischer

Parken

Parkplatz



Parkplatz

©Manuela Fischer

Es ist ein Parkplatz vorhanden.

Es ist mindestens 1 Parkplatz für Menschen mit Behinderung vorhanden.

Es gibt 1 Stellplatz/-plätze für Menschen mit Behinderung.

Stellplatzbreite: 350 cm

Stellplatzlänge: 500 cm

Der Parkplatz ist von der Oberflächenbeschaffenheit her erschütterungsarm und leicht begeh- und befahrbar (z.B. Asphalt, engfugige Platten, etc.).

Entfernung des Stellplatzes/der Stellplätze für Menschen mit Behinderung zum Eingangsbereich: 20 m

Der Stellplatz / die Stellplätze für Menschen mit Behinderung ist/sind gekennzeichnet.

Weg vom Parkplatz zur Stadtinformation



Weg vom Parkplatz zur Stadtinformation

©Manuela Fischer

Breite des Weges: 200 cm

Länge des Weges: 20 m

Der Weg ist von der Oberflächenbeschaffenheit her erschütterungsarm und leicht begeh- und befahrbar (z.B. Asphalt, engfugige Platten, etc.).

Maximale Längsneigung des Weges: 2 %

Maximale Längsneigung über eine Strecke von 20 m.

Anmerkungen für den Gast: Es muss eine Strasse überquert werden. Die Bordsteine sind abgesenkt.

Eingang

Eingangsbereich



Eingangsbereich

©Manuela Fischer



Türen im Eingangsbereich

©Manuela Fischer

Der Eingang / Zugang ins Gebäude ist stufenlos möglich.

Eingangstür

Lichte Breite des Durchgangs: 110 cm

Art der Tür: Zweiflügel

Die Tür wird ohne eigenen Kraftaufwand (Drücker, Lichtschranke, Bewegungsmelder etc.) geöffnet.

BREITE der kleineren Bewegungsfläche vor/hinter der Tür: 150 cm

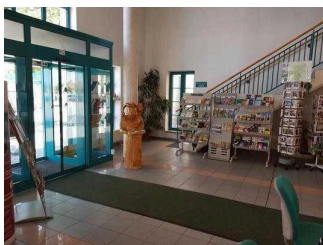
TIEFE der kleineren Bewegungsfläche vor/hinter der Tür: 150 cm

Höhe der Türschwelle: 0 cm

Anmerkungen für den Gast: Es sind zwei baugleiche Eingangstüren vorhanden. Der Abstand zueinander (Flur) beträgt 200 cm.

Kundenraum

Stadtinformation



Kundenraum
Touristinformation

©Manuela Fischer



Kundenraum
Touristinformation

©Manuela Fischer

BREITE des Raums: 7 m

TIEFE des Raums: 7 m

Breite des schmalsten Durchgangs im Raum: 200 cm

Anmerkungen für den Gast: Ein öffentliches WC für Menschen mit Behinderung ist in ca. 300 m Entfernung vorhanden.

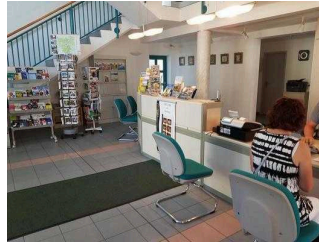
Schalter

Counter



Counter

©Manuela Fischer



Counter

©Manuela Fischer

BREITE der Bewegungsfläche vor dem Schalter/Tresen/der Kasse: 200 cm

TIEFE der Bewegungsfläche vor dem Schalter/Tresen/der Kasse: 200 cm

Der Schalter/Tresen/die Kasse ist an der höchsten Stelle 107 cm hoch.

Der Schalter/Tresen/die Kasse ist an der niedrigsten Stelle 74 cm hoch.

Es ist eine andere, gleichwertige Kommunikationsmöglichkeit im Sitzen vorhanden.

Weg vom Eingang zum Counter



Weg vom Eingang
zum Counter

©Manuela Fischer



Weg vom Eingang
zum Counter

©Manuela Fischer

Länge des Flurs/Weges/Ganges: 5 m

Mindestbreite des Flurs/Weges/Ganges: 200 cm

Die Breite des Weges/Flures ist nicht eingeschränkt.

Öffentliches WC

Öffentliches WC

Ein öffentliches WC für Damen und Herren sowie für Menschen mit Behinderung ist in ca. 300 m Entfernung zur Touristinformation vorhanden.

Hilfsmittel

Alarm/Hilfsmittel



Alarm/Hilfsmittel

©Manuela Fischer



Alarm/Hilfsmittel

©Manuela Fischer



Alarm/Hilfsmittel

©Manuela Fischer



Alarm/Hilfsmittel

©Manuela Fischer

Assistenzhunde (Begleithunde, Blindenführhunde etc.) dürfen in alle relevanten Bereiche/Räume des Betriebes/Angebotes mitgebracht werden.

Es werden Führungen für Menschen mit Behinderung angeboten.

Anmerkungen für den Gast: Für die Stadtführung stehen Holz-Tastmodelle zu den Sehenswürdigkeiten der Stadt zur Verfügung.

Führungen

Führungen

Es werden Führungen für Menschen mit Gehbehinderung angeboten.

Es werden Führungen für Rollstuhlfahrer angeboten.

Die Gästeführer sind so ausgebildet, dass Rollstuhlfahrer an jeder Führung teilnehmen können.

Es ist eine Voranmeldung für die Führung notwendig.

Es stehen für Menschen mit Gehbehinderung mobile oder feste Sitzgelegenheiten zur Verfügung, die während der Führung benutzt werden können.

Die gesamte Route der Führung ist für Rollstuhlfahrer stufenlos befahrbar.