

Tierpark Dessau

Querallee 8
06846 Dessau-Roßlau

Tel: +49 340 614426
Fax: +49 340 6612580

info@tierpark.dessau.de
www.tierpark.dessau.de

Informationen für Menschen mit Gehbehinderung und Rollstuhlfahrer

Die Informationen zur Barrierefreiheit wurden am 4. Oktober 2022 im Rahmen des Systems "Reisen für Alle" erhoben und sind geprüft.

Detailinformationen zu Treppen, Aufzügen / Treppenliften, Rampen, Automaten und speziellen Türen auf dem Weg zu einzelnen Bereichen finden Sie in der entsprechenden Kategorie.

Fotos zur Einrichtung



Tierpark Dessau
©Tierpark Dessau



Tierpark Dessau
©Manuela Fischer



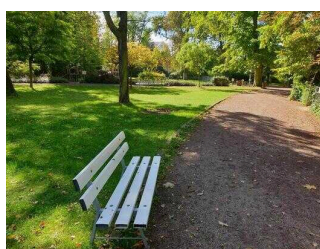
Tierpark Dessau
©Manuela Fischer



Tierpark Dessau
©Manuela Fischer



Tierpark Dessau
©Manuela Fischer

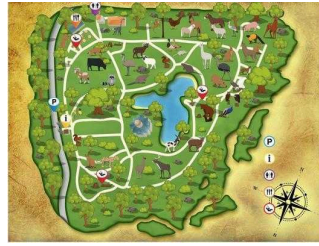


Tierpark Dessau
©Manuela Fischer



Tierpark Dessau

©Manuela Fischer



Lageplan T

©Tierpark Dessau

Parken

Parkplatz



Parkplatz am Eingang

Es ist ein Parkplatz vorhanden.

Es ist mindestens 1 Parkplatz für Menschen mit Behinderung vorhanden.

Es gibt 2 Stellplatz/-plätze für Menschen mit Behinderung.

Stellplatzbreite: 350 cm

Stellplatzlänge: 500 cm

Der Parkplatz ist von der Oberflächenbeschaffenheit her erschütterungsarm und leicht bege- und befahrbar (z.B. Asphalt, engfugige Platten, etc.).

Entfernung des Stellplatzes/der Stellplätze für Menschen mit Behinderung zum Eingangsbereich: 30 m

Der Stellplatz / die Stellplätze für Menschen mit Behinderung ist/sind gekennzeichnet.

Weg vom Parkplatz für Menschen mit Behinderung zum Eingang



Weg vom Parkplatz für Menschen mit Behinderung zum Eingang



Weg vom Parkplatz für Menschen mit Behinderung zum Eingang

©Manuela Fischer

Breite des Weges: 300 cm

Länge des Weges: 30 m

Der Weg ist von der Oberflächenbeschaffenheit her erschütterungsarm und leicht begeh- und befahrbar (z.B. Asphalt, engfugige Platten, etc.).

Maximale Längsneigung des Weges: 0 %

Maximale Längsneigung über eine Strecke von 30 m.

Eingang

Eingangsbereich



Eingangsbereich

©Manuela Fischer



Eingangsbereich

©Manuela Fischer

Der Eingang / Zugang ins Gebäude ist stufenlos möglich.

Eingangstür

Lichte Breite des Durchgangs: 200 cm

Art der Tür: Einflügel

Die Tür wird mit eigenem Kraftaufwand geöffnet.

BREITE der kleineren Bewegungsfläche vor/hinter der Tür: 200 cm

TIEFE der kleineren Bewegungsfläche vor/hinter der Tür: 200 cm

Höhe der Türschwelle: 0 cm

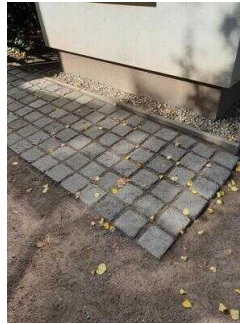
Kasse / Ticketschalter

Kassenhaus



Kassenhaus

©Manuela Fischer



Kassenhaus

©Manuela Fischer

BREITE der Bewegungsfläche vor dem Schalter/Tresen/der Kasse: 300 cm

TIEFE der Bewegungsfläche vor dem Schalter/Tresen/der Kasse: 200 cm

Der Schalter/Tresen/die Kasse ist an der höchsten Stelle 95 cm hoch.

Der Schalter/Tresen/die Kasse ist an der niedrigsten Stelle 95 cm hoch.

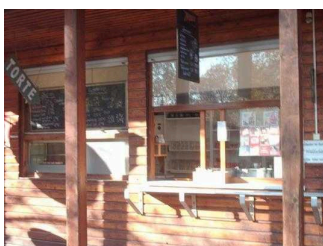
Es ist keine andere, gleichwertige Kommunikationsmöglichkeit im Sitzen vorhanden.

Es ist ein Kassendurchgang vorhanden.

Der Kassendurchgang ist 140 cm breit.

Gastronomie

Tresen am Kiosk – Selbstbedienung



Tresen am Kiosk –
Selbstbedienung

BREITE der Bewegungsfläche vor dem Schalter/Tresen/der Kasse: 300 cm

TIEFE der Bewegungsfläche vor dem Schalter/Tresen/der Kasse: 300 cm

Der Schalter/Tresen/die Kasse ist an der höchsten Stelle 96 cm hoch.

Der Schalter/Tresen/die Kasse ist an der niedrigsten Stelle 96 cm hoch.

Es ist eine andere, gleichwertige Kommunikationsmöglichkeit im Sitzen vorhanden.

Kiosk mit Außenterrasse



Biertischgarnituren



Kioskbereich außen

Breite des schmalsten Durchgangs im Raum: 200 cm

Es sind unterfahrbare Tische (Maximalhöhe 80 cm, Unterfahrbarkeit in einer Höhe von 67 cm und einer Tiefe von 30 cm) vorhanden.

Anzahl: ca. 6 Tisch/Tische

Anmerkungen für den Gast: Am Kiosk ist Selbstbedienung. Bestuhlung ist auf der Terrasse vorhanden.

Weg außen

Weg vom Eingang zum Kiosk



Weg vom Eingang
zum Kiosk

Breite des Weges: 250 cm

Länge des Weges: 120 m

Der Weg ist von der Oberflächenbeschaffenheit her erschütterungsarm und leicht begeh- und befahrbar (z.B. Asphalt, engfugige Platten, etc.).

Maximale Längsneigung des Weges: 1 %

Maximale Längsneigung über eine Strecke von 30 m.

Rundweg



Rundweg

©Tierpark Dessau



am Rundweg

©Tierpark Dessau



Rundweg

(c) Manuela Fischer



Rundweg

(c) Manuela Fischer

Breite des Weges: 250 cm

Länge des Weges: 700 m

Der Weg ist von der Oberflächenbeschaffenheit her erschütterungsarm und leicht begeh- und befahrbar (z.B. Asphalt, engfugige Platten, etc.).

Maximale Längsneigung des Weges: 6 %

Maximale Längsneigung über eine Strecke von 100 m.

Anmerkungen für den Gast: Der Rundweg hat an manchen Stellen Steigungen von bis 6%. Der Weg ist überwiegend gut begeh- und befahrbar.

Ausstellungsraum Terrarium

Rundweg



Rundweg

©Tierpark Dessau



am Rundweg

©Tierpark Dessau



Rundweg

(c) Manuela Fischer



Rundweg

(c) Manuela Fischer

Breite des Weges: 250 cm

Länge des Weges: 700 m

Der Weg ist von der Oberflächenbeschaffenheit her erschütterungsarm und leicht begeh- und befahrbar (z.B. Asphalt, engfugige Platten, etc.).

Maximale Längsneigung des Weges: 6 %

Maximale Längsneigung über eine Strecke von 100 m.

Anmerkungen für den Gast: Der Rundweg hat an manchen Stellen Steigungen von bis 6%. Der Weg ist überwiegend gut begeh- und befahrbar.

Terrarium im Verwaltungsgebäude

Das Terrarium befindet sich in unmittelbarer Nähe zum WC Gebäude und Kiosk. Es ist im Verwaltungsgebäude des Tierparks untergebracht und nur über Treppen mit Handläufen erreichbar. Alle Türen und Durchgänge sind mindestens 90 cm breit. Die Terrarien und die Informationen sind kontrastreich gestaltet und gut einsehbar. Informationen sind nur in Schriftform verfügbar. Alle Bereiche sind hell und blendfrei ausgeleuchtet.

Spielplatz und Erlebnisstationen

Spielplatz

Spielplatz am Streichelgehege



Spielplatz am
Streichelgehege,
Trampolin



Spielplatz am
Streichelgehege



Spielplatz am Streichelgehege

©Manuela Fischer



Spielplatz am Streichelgehege

©Manuela Fischer

Der Spielbereich ist auch mit dem Rollstuhl befahrbar.

BREITE der kleinsten Bewegungsfläche zwischen den Spielgeräten: 200 cm

TIEFE der kleinsten Bewegungsfläche zwischen den Spielgeräten: 200 cm

Die Erlebnisbereiche sind nicht mindestens von Nebenwegen aus erreichbar.

Es gibt Spielgeräte, die für Rollstuhlfahrer zugänglich und nutzbar sind.

Anmerkungen für den Gast: Es gibt ein Trampolin, was für Rollstuhlfahrer geeignet ist. Im Park gibt es verschiedene Erlebnisstationen mit Klang- und Geruchsspielen.

Spiel-, Klang- und Geruchserlebnisstationen am Rundweg



Spiel-, Klang- und Geruchserlebnisstationen am Rundweg

©Manuela Fischer



Spiel-, Klang- und Geruchserlebnisstationen am Rundweg

©Manuela Fischer



Spiel-, Klang- und Geruchserlebnisstationen am Rundweg

©Manuela Fischer



Spiel-, Klang- und Geruchserlebnisstationen am Rundweg

©Manuela Fischer



Spiel-, Klang- und Geruchserlebnisstationen am Rundweg

©Manuela Fischer

Der Spielbereich ist auch mit dem Rollstuhl befahrbar.

BREITE der kleinsten Bewegungsfläche zwischen den Spielgeräten: 200 cm

TIEFE der kleinsten Bewegungsfläche zwischen den Spielgeräten: 200 cm

Die Erlebnisbereiche sind mindestens von Nebenwegen aus erreichbar.

Es gibt Spielgeräte, die für Rollstuhlfahrer zugänglich und nutzbar sind.

Rundweg



Rundweg

©Tierpark Dessau



am Rundweg

©Tierpark Dessau



Rundweg

(c) Manuela Fischer



Rundweg

(c) Manuela Fischer

Breite des Weges: 250 cm

Länge des Weges: 700 m

Der Weg ist von der Oberflächenbeschaffenheit her erschütterungsarm und leicht begeh- und befahrbar (z.B. Asphalt, engfugige Platten, etc.).

Maximale Längsneigung des Weges: 6 %

Maximale Längsneigung über eine Strecke von 100 m.

Anmerkungen für den Gast: Der Rundweg hat an manchen Stellen Steigungen von bis 6%. Der Weg ist überwiegend gut begeh- und befahrbar.

Streichelgehege Harzer Ziege

Streichelgehege Harzer Ziege



Streichelgehege
Harzer Ziege

©Manuela Fischer

BREITE der Bewegungsfläche vor der Station / dem Objekt/Exponat: 300 cm

TIEFE der Bewegungsfläche vor der Station / dem Objekt/Exponat: 300 cm

Die Station / das Objekt/Exponat ist im Sitzen sichtbar, wahrnehmbar oder erkennbar.

Die Informationen sind im Sitzen lesbar.

QR-Codes

Rundweg



Rundweg

©Tierpark Dessau



am Rundweg

©Tierpark Dessau



Rundweg

(c) Manuela Fischer



Rundweg

(c) Manuela Fischer

Breite des Weges: 250 cm

Länge des Weges: 700 m

Der Weg ist von der Oberflächenbeschaffenheit her erschütterungsarm und leicht begeh- und befahrbar (z.B. Asphalt, engfugige Platten, etc.).

Maximale Längsneigung des Weges: 6 %

Maximale Längsneigung über eine Strecke von 100 m.

Anmerkungen für den Gast: Der Rundweg hat an manchen Stellen Steigungen von bis 6%. Der Weg ist überwiegend gut begeh- und befahrbar.

Türen am Gehege Harzer Ziege (baugleich)



Türen am Gehege
Harzer Ziege /
Kamerunschaf
(baugleich)

©Manuela Fischer

Lichte Breite des Durchgangs: 120 cm

Art der Tür: Einflügel

Die Tür wird mit eigenem Kraftaufwand geöffnet.

BREITE der kleineren Bewegungsfläche vor/hinter der Tür: 300 cm

TIEFE der kleineren Bewegungsfläche vor/hinter der Tür: 300 cm

Höhe der Türschwelle: 6 cm

Anmerkungen für den Gast: Es sind zwei baugleiche Gittertüren vorhanden.

Nordstrand – begehbar

Nordstrandgehege Watvögel



Eingang zum Gehege
Watvögel

©Manuela Fischer



Watvögel

©Manuela Fischer



Watvögel

©Manuela Fischer



Watvögel – Weg
vom Ausgang zum
Hauptweg

©Manuela Fischer

BREITE der Bewegungsfläche vor der Station / dem Objekt/Exponat: 110 cm

TIEFE der Bewegungsfläche vor der Station / dem Objekt/Exponat: 200 cm

Die Station / das Objekt/Exponat ist im Sitzen sichtbar, wahrnehmbar oder erkennbar.

Die Informationen sind im Sitzen lesbar.

Rundweg



Rundweg

©Tierpark Dessau



am Rundweg

©Tierpark Dessau



Rundweg

(c) Manuela Fischer



Rundweg

(c) Manuela Fischer

Breite des Weges: 250 cm

Länge des Weges: 700 m

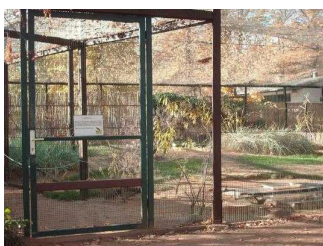
Der Weg ist von der Oberflächenbeschaffenheit her erschütterungsarm und leicht begeh- und befahrbar (z.B. Asphalt, engfugige Platten, etc.).

Maximale Längsneigung des Weges: 6 %

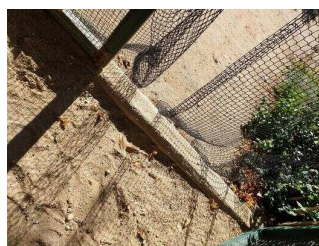
Maximale Längsneigung über eine Strecke von 100 m.

Anmerkungen für den Gast: Der Rundweg hat an manchen Stellen Steigungen von bis 6%. Der Weg ist überwiegend gut begeh- und befahrbar.

Tür Ein- und Ausgang Nordstrandgehege



Tür zum
Nordstrandgehege –
Watvögel



Tür zum
Nordstrandgehege –
Watvögel

©Manuela Fischer



Tür zum Nordstrandgehege – Watvögel

©Manuela Fischer

Lichte Breite des Durchgangs: 110 cm

Art der Tür: Einflügel

Die Tür wird mit eigenem Kraftaufwand geöffnet.

BREITE der kleineren Bewegungsfläche vor/hinter der Tür: 110 cm

TIEFE der kleineren Bewegungsfläche vor/hinter der Tür: 200 cm

Höhe der Türschwelle: 6 cm

Anmerkungen für den Gast: Am Ausgang ist keine Schwelle vorhanden. Die Türen sind baugleich.

Streichelgehege Karakulschafe

Streichelgehege Karakulschafe



Streichelgehege Karakulschafe

©Manuela Fischer



Streichelgehege Karakulschafe

©Manuela Fischer



Streichelgehege Karakulschafe

©Manuela Fischer

BREITE der Bewegungsfläche vor der Station / dem Objekt/Exponat: 150 cm

TIEFE der Bewegungsfläche vor der Station / dem Objekt/Exponat: 150 cm

Die Station / das Objekt/Exponat ist im Sitzen sichtbar, wahrnehmbar oder erkennbar.

Die Informationen sind im Sitzen lesbar.

Rundweg



Rundweg

©Tierpark Dessau



am Rundweg

©Tierpark Dessau



Rundweg

(c) Manuela Fischer



Rundweg

(c) Manuela Fischer

Breite des Weges: 250 cm

Länge des Weges: 700 m

Der Weg ist von der Oberflächenbeschaffenheit her erschütterungsarm und leicht begeh- und befahrbar (z.B. Asphalt, engfugige Platten, etc.).

Maximale Längsneigung des Weges: 6 %

Maximale Längsneigung über eine Strecke von 100 m.

Anmerkungen für den Gast: Der Rundweg hat an manchen Stellen Steigungen von bis 6%. Der Weg ist überwiegend gut begeh- und befahrbar.

Tür zum Gehege Karakulschafe



Tür zum Gehege
Karakulschafe

©Manuela Fischer

Lichte Breite des Durchgangs: 120 cm

Art der Tür: Einflügel

Die Tür wird mit eigenem Kraftaufwand geöffnet.

BREITE der kleineren Bewegungsfläche vor/hinter der Tür: 150 cm

TIEFE der kleineren Bewegungsfläche vor/hinter der Tür: 150 cm

Höhe der Türschwelle: 0 cm

Mandschurenkranichanlage – begehbar

Gehege Mandschurenkraniche – begehbar



Gehege
Mandschurenkraniche
– begehbar

©Manuela Fischer



Gehege
Mandschurenkraniche
– begehbar

©Manuela Fischer



Gehege
Mandschurenkraniche
– begehbar

©Manuela Fischer



Gehege
Mandschurenkraniche
– begehbar

©Manuela Fischer

BREITE der Bewegungsfläche vor der Station / dem Objekt/Exponat: 200 cm

TIEFE der Bewegungsfläche vor der Station / dem Objekt/Exponat: 200 cm

Die Station / das Objekt/Exponat ist im Sitzen sichtbar, wahrnehmbar oder erkennbar.

Die Informationen sind im Sitzen lesbar.

Rundweg



Rundweg

©Tierpark Dessau



am Rundweg

©Tierpark Dessau



Rundweg

(c) Manuela Fischer



Rundweg

(c) Manuela Fischer

Breite des Weges: 250 cm

Länge des Weges: 700 m

Der Weg ist von der Oberflächenbeschaffenheit her erschütterungsarm und leicht begeh- und befahrbar (z.B. Asphalt, engfugige Platten, etc.).

Maximale Längsneigung des Weges: 6 %

Maximale Längsneigung über eine Strecke von 100 m.

Anmerkungen für den Gast: Der Rundweg hat an manchen Stellen Steigungen von bis 6%. Der Weg ist überwiegend gut begeh- und befahrbar.

Tür zur Anlage Mandschurenkraniche



Tür zur Anlage
Mandschurenkraniche

©Manuela Fischer



Tür zur Anlage
Mandschurenkraniche

©Manuela Fischer

Lichte Breite des Durchgangs: 110 cm

Art der Tür: Einflügel

Die Tür wird mit eigenem Kraftaufwand geöffnet.

BREITE der kleineren Bewegungsfläche vor/hinter der Tür: 200 cm

TIEFE der kleineren Bewegungsfläche vor/hinter der Tür: 200 cm

Höhe der Türschwelle: 8 cm

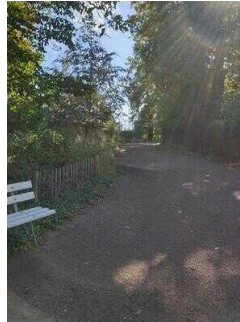
Hundegarten – mit eigenen Hunden begehbar

Hundegarten – Spielplatz für eigene Hunde



Hundegarten

©Manuela Fischer



Hundegarten

©Manuela Fischer



Hundegarten

©Manuela Fischer



Hundegarten

©Manuela Fischer



Hundegarten

©Manuela Fischer



Hundegarten

©Manuela Fischer

BREITE der Bewegungsfläche vor der Station / dem Objekt/Exponat: 200 cm

TIEFE der Bewegungsfläche vor der Station / dem Objekt/Exponat: 200 cm

Die Station / das Objekt/Exponat ist im Sitzen sichtbar, wahrnehmbar oder erkennbar.

Anmerkungen für den Gast: Der Garten ist als Auslauf nutzbar für eigene Freigänger-Hunde. Der Hundegarten ist vom Hauptweg aus erreichbar. Der Weg zum Eingang ist ca. 30 m lang und hat eine max. Längsneigung von 11%.

Rundweg



Rundweg

©Tierpark Dessau



am Rundweg

©Tierpark Dessau



Rundweg

(c) Manuela Fischer



Rundweg

(c) Manuela Fischer

Breite des Weges: 250 cm

Länge des Weges: 700 m

Der Weg ist von der Oberflächenbeschaffenheit her erschütterungsarm und leicht begeh- und befahrbar (z.B. Asphalt, engfugige Platten, etc.).

Maximale Längsneigung des Weges: 6 %

Maximale Längsneigung über eine Strecke von 100 m.

Anmerkungen für den Gast: Der Rundweg hat an manchen Stellen Steigungen von bis 6%. Der Weg ist überwiegend gut begeh- und befahrbar.

Öffentliches WC

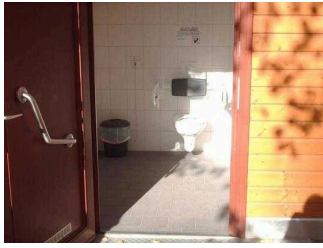
Öffentliches WC für Menschen mit Behinderung



Öffentliches WC
für Menschen mit
Behinderung



Öffentliches WC
für Menschen mit
Behinderung



Öffentliches WC für Menschen mit Behinderung

Tür zum öffentlichen WC

Lichte Breite des Durchgangs: 110 cm

Art der Tür: Einflügel

Die Tür wird mit eigenem Kraftaufwand geöffnet.

BREITE der kleineren Bewegungsfläche vor/hinter der Tür: 200 cm

TIEFE der kleineren Bewegungsfläche vor/hinter der Tür: 200 cm

Höhe der Türschwelle: 0 cm

Die Tür öffnet nach außen.

Die WC-Tür ist ohne Schlüssel zu öffnen.

WC

Es ist ein Unisex-WC vorhanden.

Es ist ein WC für Menschen mit Behinderung vorhanden.

Tiefe der WC-Schüssel: 70 cm

BREITE der Bewegungsfläche LINKS neben dem WC: 92 cm

TIEFE der Bewegungsfläche LINKS neben dem WC: 70 cm

BREITE der Bewegungsfläche RECHTS neben dem WC: 120 cm

TIEFE der Bewegungsfläche RECHTS neben dem WC: 70 cm

BREITE der Bewegungsfläche vor dem WC: 150 cm

TIEFE der Bewegungsfläche vor dem WC: 150 cm

Höhe des Toilettensitzes: 45 cm

Es ist ein Haltegriff links vom WC vorhanden.

Höhe des linken Haltegriffes: 85 cm

Länge des linken Haltegriffes: 84 cm

Der Haltegriff links vom WC ist hochklappbar.

Es ist ein Haltegriff rechts vom WC vorhanden.

Höhe des rechten Haltegriffes: 85 cm

Länge des rechten Haltegriffes: 84 cm

Der Haltegriff rechts vom WC ist hochklappbar.

Es sind links und rechts vom WC Haltegriffe vorhanden.

Der Abstand zwischen dem linken und dem rechten Haltegriff beträgt 67 cm.

Waschbecken

BREITE der Bewegungsfläche vor dem Waschbecken: 120 cm

TIEFE der Bewegungsfläche vor dem Waschbecken: 150 cm

Höhe des Waschbeckens (Oberkante vorne): 82 cm

Das Waschbecken ist unterfahrbar in einer Höhe von 67 cm und einer Tiefe von mindestens 30 cm.

Der Spiegel ist im Stehen und Sitzen einsehbar.

Anmerkungen für den Gast: Das WC befindet sich in der Nähe vom Bistro / am Terrarium.

Rundweg



Rundweg

©Tierpark Dessau



am Rundweg

©Tierpark Dessau



Rundweg

(c) Manuela Fischer



Rundweg

(c) Manuela Fischer

Breite des Weges: 250 cm

Länge des Weges: 700 m

Der Weg ist von der Oberflächenbeschaffenheit her erschütterungsarm und leicht begeh- und befahrbar (z.B. Asphalt, engfugige Platten, etc.).

Maximale Längsneigung des Weges: 6 %

Maximale Längsneigung über eine Strecke von 100 m.

Anmerkungen für den Gast: Der Rundweg hat an manchen Stellen Steigungen von bis 6%. Der Weg ist überwiegend gut begeh- und befahrbar.

Hilfsmittel

Alarm/Hilfsmittel – Erstgespräch

Assistenzhunde (Begleithunde, Blindenführhunde etc.) dürfen in alle relevanten Bereiche/Räume des Betriebes/Angebotes mitgebracht werden.