

Tourist-Information Dessau

Ratsgasse 11
06844 Dessau-Roßlau

Tel: +49 340 882920-00

post@visitdessau.com
www.visitdessau.com

Informationen für Menschen mit Gehbehinderung und Rollstuhlfahrer

Die Informationen zur Barrierefreiheit wurden am 2. August 2022 im Rahmen des Systems "Reisen für Alle" erhoben.

Detailinformationen zu Treppen, Aufzügen / Treppenliften, Rampen, Automaten und speziellen Türen auf dem Weg zu einzelnen Bereichen finden Sie in der entsprechenden Kategorie.

Fotos zur Einrichtung



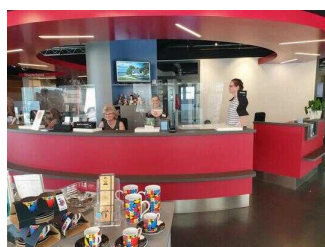
Tourist-Information
Dessau

©Manuela Fischer



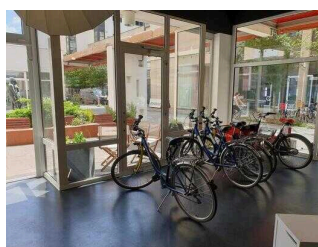
Tourist-Information
Dessau

©Manuela Fischer



Tourist-Information
Dessau

©Manuela Fischer



Fahrradverleih

©Manuela Fischer



Tourist-Information
Dessau

©Manuela Fischer

Parken

Weg außen



Weg außen

©Manuela Fischer

Breite des Weges: 300 cm

Länge des Weges: 100 m

Der Weg ist von der Oberflächenbeschaffenheit her erschütterungsarm und leicht begeh- und befahrbar (z.B. Asphalt, engfugige Platten, etc.).

Maximale Längsneigung des Weges: 3 %

Maximale Längsneigung über eine Strecke von 40 m.

Parken

Gegenüber der TI in ca. 30 m Entfernung befindet sich das Rathaus-Center mit Parkmöglichkeiten in der Tiefgarage. Alternativ dazu sind Parkplätze im Umkreis und gegenüber (auf der Rückseite des Bauhaus Museums) vorhanden.

Eingang



Eingang

©Manuela Fischer



Eingang

©Manuela Fischer

Eingang



Eingang

©Manuela Fischer



Eingang

©Manuela Fischer



Eingang

©Manuela Fischer

Der Eingang / Zugang ins Gebäude ist stufenlos möglich.

Eingangstür

Lichte Breite des Durchgangs: 125 cm

Art der Tür: Einflügel

Die Tür wird ohne eigenen Kraftaufwand (Drücker, Lichtschranke, Bewegungsmelder etc.) geöffnet.

BREITE der kleineren Bewegungsfläche vor/hinter der Tür: 200 cm

TIEFE der kleineren Bewegungsfläche vor/hinter der Tür: 160 cm

Höhe der Türschwelle: 0 cm

Stufen am Eingang



Stufen am Eingang

©Manuela Fischer



Stufen am Eingang

©Manuela Fischer

Vorhandene Schwellen/Stufen: 2

Höhe der Schwellen/Stufen: 13 cm

Die Treppe hat gerade Läufe.

Die Treppe hat keinen Handlauf.

Rampe am Eingang



Rampe am Eingang

©Manuela Fischer

Maximale Längsneigung der Rampe: 5 %

Geringste nutzbare Laufbreite: 180 cm

Länge des längsten Rampenlaufs: 5 m

Mindestlänge der Zwischenpodeste: 0 cm

Die Rampe hat einschließlich ggf. vorhandener Podeste eine Gesamtlänge von 5 m.

Die Rampe hat einen einseitigen Handlauf.

Die Handläufe werden am Anfang und Ende nicht waagrecht weitergeführt.

BREITE der Bewegungsfläche vor der Rampe: 200 cm

TIEFE der Bewegungsfläche vor der Rampe: 200 cm

BREITE der Bewegungsfläche am Ende der Rampe: 160 cm

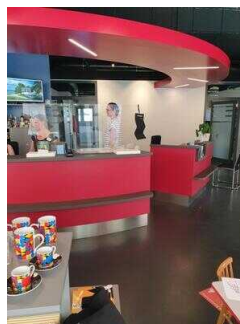
TIEFE der Bewegungsfläche am Ende der Rampe: 160 cm

Kundenraum mit Beratungstresen



Kundenraum mit
Beratungstresen

©Manuela Fischer



Beratungstresen

©Manuela Fischer



Kundenraum

©Manuela Fischer



Leihfahräder

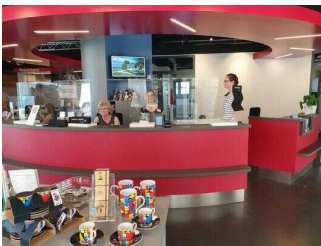
©Manuela Fischer



Sitzmöglichkeit im Außenbereich (hinterer Ausgang)

©Manuela Fischer

Beratungstresen



Beratungstresen

©Manuela Fischer



Beratungstresen

©Manuela Fischer



Beratungstresen

©Manuela Fischer

BREITE der Bewegungsfläche vor dem Schalter/Tresen/der Kasse: 300 cm

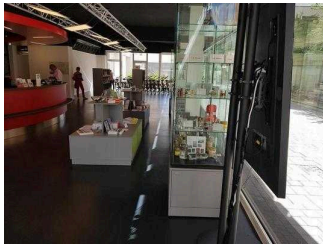
TIEFE der Bewegungsfläche vor dem Schalter/Tresen/der Kasse: 300 cm

Der Schalter/Tresen/die Kasse ist an der höchsten Stelle 109 cm hoch.

Der Schalter/Tresen/die Kasse ist an der niedrigsten Stelle 71 cm hoch.

Es ist eine andere, gleichwertige Kommunikationsmöglichkeit im Sitzen vorhanden.

Tourist-Information



Tourist-Information

©Manuela Fischer



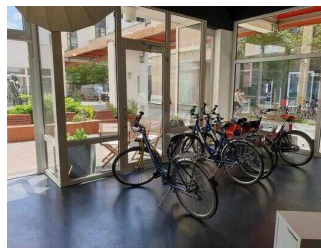
Tourist-Information

©Manuela Fischer



Tourist-Information

©Manuela Fischer



Fahrradverleih

©Manuela Fischer



Sitzplatz am
Hinterausgang

©Manuela Fischer



Sitzplatz am
Hinterausgang

©Manuela Fischer



Hinterausgang

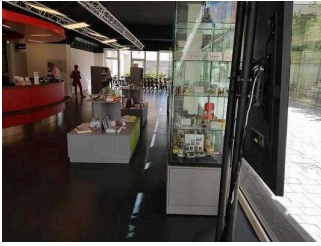
©Manuela Fischer

BREITE des Raums: 22 m

TIEFE des Raums: 15 m

Breite des schmalsten Durchgangs im Raum: 250 cm

Weg vom Eingang zum Counter



Weg vom Eingang
zum Schalter

©Manuela Fischer

Länge des Flurs/Weges/Ganges: 7 m

Mindestbreite des Flurs/Weges/Ganges: 300 cm

Die Breite des Weges/Flures ist nicht eingeschränkt.

Öffentliches WC für Menschen mit Behinderung



Öffentliches WC
für Menschen mit
Behinderung

©Manuela Fischer



Zugang zum WC durch
das Café

©Manuela Fischer

Zugang zum öffentlichen WC über das Café Bistro Antonio



Zugang zum
öffentlichen WC
über das Café Bistro
Antonio

©Manuela Fischer



Zugang zum
öffentlichen WC
über das Café Bistro
Antonio

©Manuela Fischer

Der Eingang / Zugang ins Gebäude ist stufenlos möglich.

Eingangstür

Lichte Breite des Durchgangs: 90 cm

Art der Tür: Einflügel

Die Tür wird mit eigenem Kraftaufwand geöffnet.

BREITE der kleineren Bewegungsfläche vor/hinter der Tür: 150 cm

TIEFE der kleineren Bewegungsfläche vor/hinter der Tür: 150 cm

Höhe der Türschwelle: 0 cm

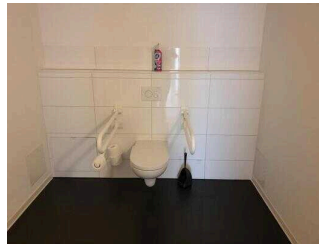
Anmerkungen für den Gast: Das Café Antonio befindet sich direkt neben der Tourist-Information und ist stufenlos über die Rampe an der TI erreichbar.

Öffentliches WC für Menschen mit Behinderung



Öffentliches WC
für Menschen mit
Behinderung

©Manuela Fischer



Öffentliches WC
für Menschen mit
Behinderung

©Manuela Fischer



Öffentliches WC
für Menschen mit
Behinderung

©Manuela Fischer



Öffentliches WC
für Menschen mit
Behinderung

©Manuela Fischer

Tür zum öffentlichen WC

Lichte Breite des Durchgangs: 94 cm

Art der Tür: Einflügel

Die Tür wird mit eigenem Kraftaufwand geöffnet.

BREITE der kleineren Bewegungsfläche vor/hinter der Tür: 200 cm

TIEFE der kleineren Bewegungsfläche vor/hinter der Tür: 128 cm

Höhe der Türschwelle: 0 cm

Die Tür öffnet nach außen.

Die WC-Tür ist ohne Schlüssel zu öffnen.

WC

Es ist ein Unisex-WC vorhanden.

Es ist ein WC für Menschen mit Behinderung vorhanden.

Tiefe der WC-Schüssel: 71 cm

BREITE der Bewegungsfläche LINKS neben dem WC: 98 cm

TIEFE der Bewegungsfläche LINKS neben dem WC: 71 cm

BREITE der Bewegungsfläche RECHTS neben dem WC: 97 cm

TIEFE der Bewegungsfläche RECHTS neben dem WC: 71 cm

BREITE der Bewegungsfläche vor dem WC: 200 cm

TIEFE der Bewegungsfläche vor dem WC: 200 cm

Höhe des Toilettensitzes: 50 cm

Es ist ein Haltegriff links vom WC vorhanden.

Höhe des linken Haltegriffes: 82 cm

Länge des linken Haltegriffes: 75 cm

Der Haltegriff links vom WC ist hochklappbar.

Es ist ein Haltegriff rechts vom WC vorhanden.

Höhe des rechten Haltegriffes: 82 cm

Länge des rechten Haltegriffes: 75 cm

Der Haltegriff rechts vom WC ist hochklappbar.

Es sind links und rechts vom WC Haltegriffe vorhanden.

Der Abstand zwischen dem linken und dem rechten Haltegriff beträgt 67 cm.

Waschbecken

BREITE der Bewegungsfläche vor dem Waschbecken: 150 cm

TIEFE der Bewegungsfläche vor dem Waschbecken: 150 cm

Höhe des Waschbeckens (Oberkante vorne): 80 cm

Das Waschbecken ist unterfahrbar in einer Höhe von 67 cm und einer Tiefe von mindestens 30 cm.

Der Spiegel ist im Stehen und Sitzen einsehbar.

Es ist eine Schnur als Alarmauslöser vorhanden.

Höhe des Alarmauslösers vom Boden: 10 cm

Flurtür zwischen Café Bistro Antonio und öffentlichem WC



Flurtür zwischen Café
Bistro Antonio und
öffentlichem WC

©Manuela Fischer

Lichte Breite des Durchgangs: 90 cm

Art der Tür: Einflügel

Die Tür wird mit eigenem Kraftaufwand geöffnet.

BREITE der kleineren Bewegungsfläche vor/hinter der Tür: 150 cm

TIEFE der kleineren Bewegungsfläche vor/hinter der Tür: 150 cm

Höhe der Türschwelle: 0 cm

Anmerkungen für den Gast: Der 6 m lange Weg zur Flurtür Richtung WC führt durch das Bistro. Der Weg von der Flurtür zum WC ist 5 m lang.

Hilfsmittel

Alarm/Hilfsmittel

Assistenzhunde (Begleithunde, Blindenführhunde etc.) dürfen in alle relevanten Bereiche/Räume des Betriebes/Angebotes mitgebracht werden.

Es werden Hilfsmittel angeboten.

Lesehilfen (Lesebrille, Lupen etc.),

Andere angebotene Hilfsmittel: W-LAN

Führungen

Führung

Es werden Führungen für Menschen mit Gehbehinderung angeboten.

Es werden Führungen für Rollstuhlfahrer angeboten.

Es ist eine Voranmeldung für die Führung notwendig.

Es stehen für Menschen mit Gehbehinderung mobile oder feste Sitzgelegenheiten zur Verfügung, die während der Führung benutzt werden können.

Die gesamte Route der Führung ist für Rollstuhlfahrer stufenlos befahrbar.