

Tourist-Information Ilsenburg

Marktplatz 1
38871 Ilsenburg

Tel: +49 39452 19433

info@ilsenburg.de
www.ilsenburg.de

Informationen für Menschen mit Gehbehinderung und Rollstuhlfahrer

Die Informationen zur Barrierefreiheit wurden am 24. April 2023 im Rahmen des Systems "Reisen für Alle" erhoben.

Detailinformationen zu Treppen, Aufzügen / Treppenliften, Rampen, Automaten und speziellen Türen auf dem Weg zu einzelnen Bereichen finden Sie in der entsprechenden Kategorie.

Fotos zur Einrichtung



Tourist-Information
Ilsenburg

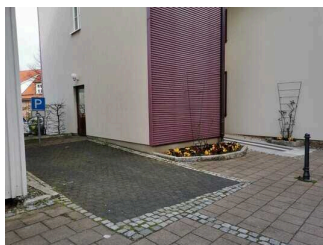
©Claudia Kepke



Vorplatz zur Tourist-
Information Ilsenburg

©Claudia Kepke

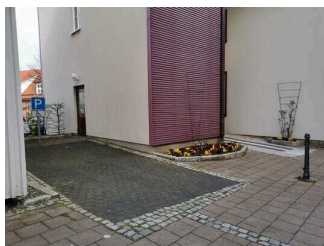
Parken



Parken

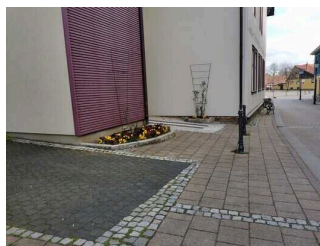
©Claudia Kepke

Parkplatz am Nebeneingang



Parkplatz am Nebeneingang

©Claudia Kepke



Parkplatz am Nebeneingang

©Claudia Kepke

Es ist ein Parkplatz vorhanden.

Es ist mindestens 1 Parkplatz für Menschen mit Behinderung vorhanden.

Es gibt 1 Stellplatz/-plätze für Menschen mit Behinderung.

Stellplatzbreite: 250 cm

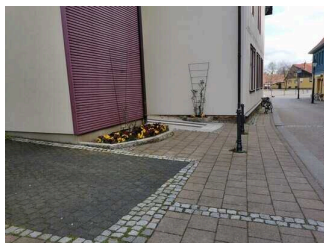
Stellplatzlänge: 500 cm

Der Parkplatz ist von der Oberflächenbeschaffenheit her erschütterungsarm und leicht begeh- und befahrbar (z.B. Asphalt, engfugige Platten, etc.).

Entfernung des Stellplatzes/der Stellplätze für Menschen mit Behinderung zum Eingangsbereich: 10 m

Der Stellplatz / die Stellplätze für Menschen mit Behinderung ist/sind gekennzeichnet.

Weg vom Parkplatz zum Nebeneingang



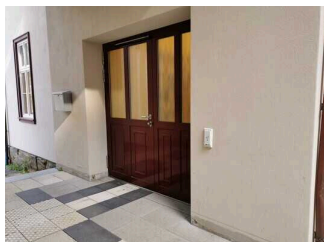
Weg vom Parkplatz zum Nebeneingang

©Claudia Kepke



Weg vom Parkplatz zum Nebeneingang

©Claudia Kepke



Weg vom Parkplatz zum Nebeneingang

©Claudia Kepke

Breite des Weges: 300 cm

Länge des Weges: 10 m

Der Weg ist von der Oberflächenbeschaffenheit her erschütterungsarm und leicht begeh- und befahrbar (z.B. Asphalt, engfugige Platten, etc.).

Es sind Poller vorhanden.

Abstand zwischen den Pollern: 220 cm

Maximale Längsneigung des Weges: 6 %

Maximale Längsneigung über eine Strecke von 5 m.

Anmerkungen für den Gast: Es gibt keine Beschriftung am Nebeneingang.

Haupteingang



Haupteingang

©Claudia Kepke

Eingangsbereich



Eingangsbereich

©Claudia Kepke



Eingangsbereich

©Claudia Kepke



Eingangsbereich

©Claudia Kepke

Der Eingang / Zugang ist nicht stufenlos möglich.

Eingangstür

Lichte Breite des Durchgangs: 97 cm

Art der Tür: Einflügel

Die Tür wird mit eigenem Kraftaufwand geöffnet.

BREITE der kleineren Bewegungsfläche vor/hinter der Tür: 120 cm

TIEFE der kleineren Bewegungsfläche vor/hinter der Tür: 120 cm

Höhe der Türschwelle: 8 cm

Treppe am Haupteingang



Treppe am
Haupteingang

©Claudia Kepke



Treppe am
Haupteingang

©Claudia Kepke

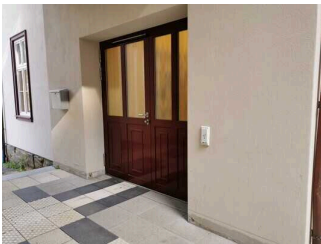
Vorhandene Schwellen/Stufen: 4

Höhe der Schwellen/Stufen: 15 cm

Die Treppe hat gerade Läufe.

Die Treppe hat keinen Handlauf.

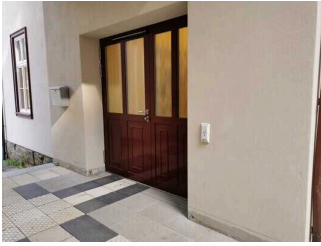
Stufenloser Nebeneingang



Stufenloser
Nebeneingang

©Claudia Kepke

Stufenloser Nebeneingang



Stufenloser
Nebeneingang

©Claudia Kepke



Stufenloser
Nebeneingang

©Claudia Kepke



Stufenloser
Nebeneingang

©Claudia Kepke

Der Eingang / Zugang ist nicht stufenlos möglich.

Eingangstür

Lichte Breite des Durchgangs: 108 cm

Art der Tür: Einflügel

Die Tür wird ohne eigenen Kraftaufwand (Drücker, Lichtschranke, Bewegungsmelder etc.) geöffnet.

BREITE der kleineren Bewegungsfläche vor/hinter der Tür: 140 cm

TIEFE der kleineren Bewegungsfläche vor/hinter der Tür: 150 cm

Höhe der Türschwelle: 2 cm

Prospektraum



Prospektraum

©Claudia Kepke

Prospektraum



Prospektraum

©Claudia Kepke



Prospektraum

©Claudia Kepke



Prospektraum

©Claudia Kepke

Tür zum Ausstellungsraum

Lichte Breite des Durchgangs: 93 cm

Art der Tür: Einflügel

Die Tür wird mit eigenem Kraftaufwand geöffnet.

BREITE der kleineren Bewegungsfläche vor/hinter der Tür: 150 cm

TIEFE der kleineren Bewegungsfläche vor/hinter der Tür: 150 cm

Höhe der Türschwelle: 0 cm

Breite des schmalsten Durchgangs im Raum: 96 cm

Die Exponate sind überwiegend im Sitzen sichtbar, wahrnehmbar oder erkennbar.

Die Informationen zu den Exponaten sind überwiegend im Sitzen lesbar.

Informationen werden schriftlich vermittelt.

Anmerkungen für den Gast: Die Tür ist eine Glastür mit hellgrauen Sicherheitsmarkierungen (Streifen) und steht während der Öffnungszeiten immer offen.

Flur im EG zu öffentlichem WC / Prospektraum / Beratungsraum mit Counter



Flur im EG zu
öffentlichem WC /
Prospektraum /
Beratungsraum mit
Counter

©Claudia Kepke



Flur im EG zu
öffentlichem WC /
Prospektraum /
Beratungsraum mit
Counter

©Claudia Kepke

Länge des Flurs/Weges/Ganges: 10 m

Mindestbreite des Flurs/Weges/Ganges: 150 cm

Die Breite des Weges/Flures ist nicht eingeschränkt.

Kundenraum mit Counter



Kundenraum mit
Counter

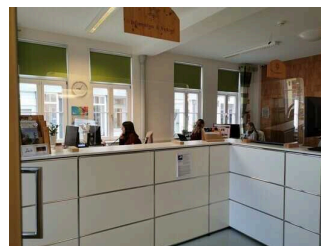
©Claudia Kepke

Counter



Counter

©Claudia Kepke



Counter

©Claudia Kepke



Counter

©Claudia Kepke



Counter

©Claudia Kepke

BREITE der Bewegungsfläche vor dem Schalter/Tresen/der Kasse: 150 cm

TIEFE der Bewegungsfläche vor dem Schalter/Tresen/der Kasse: 150 cm

Der Schalter/Tresen/die Kasse ist an der höchsten Stelle 112 cm hoch.

Der Schalter/Tresen/die Kasse ist an der niedrigsten Stelle 112 cm hoch.

Es ist eine andere, gleichwertige Kommunikationsmöglichkeit im Sitzen vorhanden.

Anmerkungen für den Gast: Sitzgelegenheiten befinden sich auf dem Flur.

Beratungsraum



Tür zum
Beratungsraum

©Claudia Kepke



Sitzgelegenheiten auf
dem Flur

©Claudia Kepke



Beratungsraum

©Claudia Kepke



Beratungsraum

©Claudia Kepke

Tür zum Raum

Lichte Breite des Durchgangs: 102 cm

Art der Tür: Zweiflügel

Die Tür wird mit eigenem Kraftaufwand geöffnet.

BREITE der kleineren Bewegungsfläche vor/hinter der Tür: 250 cm

TIEFE der kleineren Bewegungsfläche vor/hinter der Tür: 350 cm

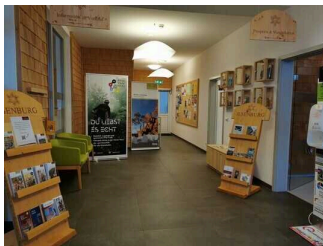
Höhe der Türschwelle: 0 cm

BREITE des Raums: 250 m

TIEFE des Raums: 350 m

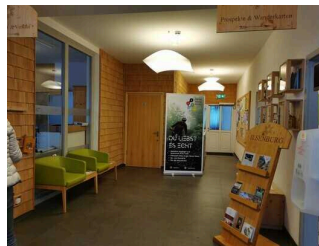
Breite des schmalsten Durchgangs im Raum: 250 cm

Flur im EG zu öffentlichem WC / Prospektraum / Beratungsraum mit Counter



Flur im EG zu
öffentlichem WC /
Prospektraum /
Beratungsraum mit
Counter

©Claudia Kepke



Flur im EG zu
öffentlichem WC /
Prospektraum /
Beratungsraum mit
Counter

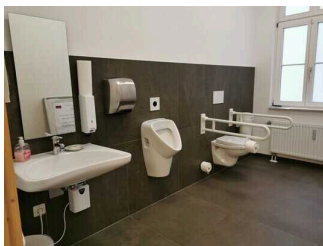
©Claudia Kepke

Länge des Flurs/Weges/Ganges: 10 m

Mindestbreite des Flurs/Weges/Ganges: 150 cm

Die Breite des Weges/Flures ist nicht eingeschränkt.

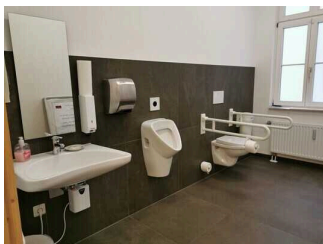
Öffentliches WC für Menschen mit Behinderung



Öffentliches WC
für Menschen mit
Behinderung

©Claudia Kepke

Öffentliches WC für Menschen mit Behinderung



Öffentliches WC
für Menschen mit
Behinderung

©Claudia Kepke



Öffentliches WC
für Menschen mit
Behinderung

©Claudia Kepke



Öffentliches WC für Menschen mit Behinderung

©Claudia Kepke



Öffentliches WC für Menschen mit Behinderung

©Claudia Kepke



Öffentliches WC für Menschen mit Behinderung

©Claudia Kepke

Tür zum öffentlichen WC

Lichte Breite des Durchgangs: 95 cm

Art der Tür: Einflügel

Die Tür wird mit eigenem Kraftaufwand geöffnet.

Die kleinere Bewegungsfläche vor/hinter der Tür ist 150 cm tief und 150 cm breit.

Höhe der Türschwelle: 0 cm

Die Tür öffnet nach außen.

Die WC-Tür ist mit einem anderen Schlüssel zu öffnen.

WC

Es ist ein Unisex-WC vorhanden.

Es ist ein WC für Menschen mit Behinderung vorhanden.

Tiefe der WC-Schüssel: 53 cm

BREITE der Bewegungsfläche LINKS neben dem WC: 83 cm

TIEFE der Bewegungsfläche LINKS neben dem WC: 53 cm

BREITE der Bewegungsfläche RECHTS neben dem WC: 50 cm

TIEFE der Bewegungsfläche RECHTS neben dem WC: 53 cm

BREITE der Bewegungsfläche vor dem WC: 150 cm

TIEFE der Bewegungsfläche vor dem WC: 150 cm

Höhe des Toilettensitzes: 51 cm

Es ist ein Haltegriff links vom WC vorhanden.

Höhe des linken Haltegriffes: 84 cm

Länge des linken Haltegriffes: 85 cm

Der Haltegriff links vom WC ist hochklappbar.

Es ist ein Haltegriff rechts vom WC vorhanden.

Höhe des rechten Haltegriffes: 84 cm

Länge des rechten Haltegriffes: 85 cm

Der Haltegriff rechts vom WC ist hochklappbar.

Es sind links und rechts vom WC Haltegriffe vorhanden.

Der Abstand zwischen dem linken und dem rechten Haltegriff beträgt 67 cm.

Waschbecken

BREITE der Bewegungsfläche vor dem Waschbecken: 150 cm

TIEFE der Bewegungsfläche vor dem Waschbecken: 150 cm

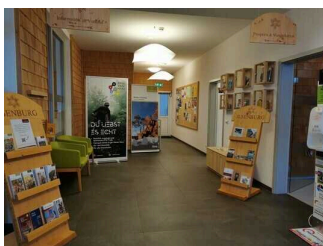
Höhe des Waschbeckens (Oberkante vorne): 82 cm

Das Waschbecken ist unterfahrbar in einer Höhe von 67 cm und einer Tiefe von mindestens 30 cm.

Der Spiegel ist im Stehen und Sitzen einsehbar.

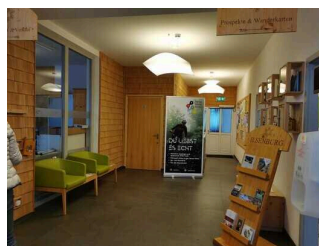
Anmerkungen für den Gast: Der Schlüssel ist am Counter erhältlich.

Flur im EG zu öffentlichem WC / Prospektraum / Beratungsraum mit Counter



Flur im EG zu
öffentlichem WC /
Prospektraum /
Beratungsraum mit
Counter

©Claudia Kepke



Flur im EG zu
öffentlichem WC /
Prospektraum /
Beratungsraum mit
Counter

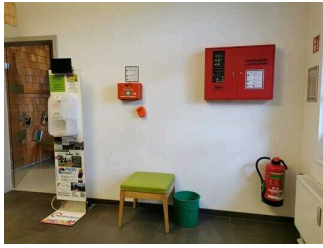
©Claudia Kepke

Länge des Flurs/Weges/Ganges: 10 m

Mindestbreite des Flurs/Weges/Ganges: 150 cm

Die Breite des Weges/Flures ist nicht eingeschränkt.

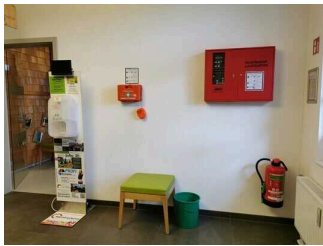
Hilfsmittel



Hilfsmittel

©Claudia Kepke

Alarm/Hilfsmittel



Alarm/Hilfsmittel

©Claudia Kepke



Alarm/Hilfsmittel

©Claudia Kepke

Assistenzhunde (Begleithunde, Blindenführhunde etc.) dürfen in alle relevanten Bereiche/Räume des Betriebes/Angebotes mitgebracht werden.