

Tourist-Information Lutherstadt Wittenberg

Schlossplatz 2
06886 Lutherstadt Wittenberg

Tel: +49 3491 498610

info@lutherstadt-wittenberg.de
<http://www.lutherstadt-wittenberg.de>

Informationen für Menschen mit Gehbehinderung und Rollstuhlfahrer

Die Informationen zur Barrierefreiheit wurden am 25. September 2023 im Rahmen des Systems "Reisen für Alle" erhoben und sind geprüft.

Detailinformationen zu Treppen, Aufzügen / Treppenliften, Rampen, Automaten und speziellen Türen auf dem Weg zu einzelnen Bereichen finden Sie in der entsprechenden Kategorie.

Fotos zur Einrichtung



Schlosskirche
Lutherstadt
Wittenberg

©Manuela Fischer



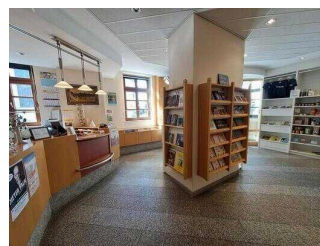
Tourist-Information
Lutherstadt
Wittenberg

©DSFT Berlin



Tourist-Information
Lutherstadt
Wittenberg

©DSFT Berlin



Tourist-Information
Lutherstadt
Wittenberg

©DSFT Berlin

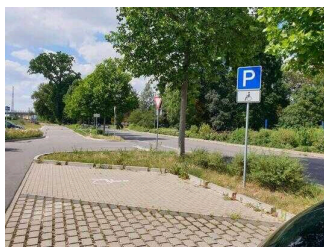


Fahrradausleihe

©DSFT Berlin

Parken

Parkplatz am Kurfürstenring



Parkplatz am
Kurfürstenring

©DSFT Berlin



Öffentlicher
Parkraum rund um
die Schlosskirche
vorhanden

©Manuela Fischer

Es ist ein Parkplatz vorhanden.

Es ist mindestens 1 Parkplatz für Menschen mit Behinderung vorhanden.

Es gibt 1 Stellplatz/-plätze für Menschen mit Behinderung.

Stellplatzbreite: 350 cm

Stellplatzlänge: 500 cm

Der Parkplatz ist von der Oberflächenbeschaffenheit her erschütterungsarm und leicht begeh- und befahrbar (z.B. Asphalt, engfugige Platten, etc.).

Entfernung des Stellplatzes/der Stellplätze für Menschen mit Behinderung zum Eingangsbereich: 450 m

Der Stellplatz / die Stellplätze für Menschen mit Behinderung ist/sind gekennzeichnet.

Anmerkungen für den Gast: Vom Parkplatz sind es ca. 6 Gehminuten zur Schlosskirche (gegenüber der Tourist-Information).

Weg vom Parkplatz zur Touristinformation



Weg vom
Parkplatz zur
Touristinformation

©Manuela Fischer

Breite des Weges: 200 cm

Länge des Weges: 100 m

Der Weg ist von der Oberflächenbeschaffenheit her erschütterungsarm und leicht begeh- und befahrbar (z.B. Asphalt, engfugige Platten, etc.).

Maximale Längsneigung des Weges: 3 %

Maximale Längsneigung über eine Strecke von 30 m.

Anmerkungen für den Gast: Der Weg führt über eine Straße und durch den Park.

Eingangsbereich

Eingangsbereich



Eingangsbereich

©DSFT Berlin



Eingangsbereich

©DSFT Berlin



Eingangsbereich

©DSFT Berlin

Der Eingang / Zugang ins Gebäude ist stufenlos möglich.

Eingangstür

Lichte Breite des Durchgangs: 97 cm

Art der Tür: Einflügel

Die Tür wird mit eigenem Kraftaufwand geöffnet.

BREITE der kleineren Bewegungsfläche vor/hinter der Tür: 200 cm

TIEFE der kleineren Bewegungsfläche vor/hinter der Tür: 200 cm

Höhe der Türschwelle: 1 cm

2. Eingangstür zur Touristinformation



2. Eingangstür zur
Touristinformation

©DSFT Berlin

Lichte Breite des Durchgangs: 95 cm

Art der Tür: Einflügel

Die Tür wird mit eigenem Kraftaufwand geöffnet.

BREITE der kleineren Bewegungsfläche vor/hinter der Tür: 200 cm

TIEFE der kleineren Bewegungsfläche vor/hinter der Tür: 200 cm

Höhe der Türschwelle: 0 cm

Touristinformation

Counter in der Touristinformation



Counter in der
Touristinformation

©DSFT Berlin



Counter in der
Touristinformation

©DSFT Berlin



Sitzecke

©DSFT Berlin

BREITE der Bewegungsfläche vor dem Schalter/Tresen/der Kasse: 150 cm

TIEFE der Bewegungsfläche vor dem Schalter/Tresen/der Kasse: 150 cm

Der Schalter/Tresen/die Kasse ist an der höchsten Stelle 85 cm hoch.

Der Schalter/Tresen/die Kasse ist an der niedrigsten Stelle 80 cm hoch.

Es ist eine andere, gleichwertige Kommunikationsmöglichkeit im Sitzen vorhanden.

Anmerkungen für den Gast: Es gibt zwei Counter im Raum.

Weg vom Eingang zum Counter / Weg zum 2. Beratungsraum



Weg vom Eingang
zum Tresen /
Weg zum 2.
Beratungsraum

©DSFT Berlin



Weg vom Eingang 2.
Beratungsraum

©DSFT Berlin

Länge des Flurs/Weges/Ganges: 9 m

Mindestbreite des Flurs/Weges/Ganges: 118 cm

Die Breite des Weges/Flures ist nicht eingeschränkt.

2. Beratungsraum

Counter im 2. Beratungsraum



Counter im 2.
Beratungsraum

©DSFT Berlin

BREITE der Bewegungsfläche vor dem Schalter/Tresen/der Kasse: 200 cm

TIEFE der Bewegungsfläche vor dem Schalter/Tresen/der Kasse: 200 cm

Der Schalter/Tresen/die Kasse ist an der höchsten Stelle 107 cm hoch.

Der Schalter/Tresen/die Kasse ist an der niedrigsten Stelle 72 cm hoch.

Es ist eine andere, gleichwertige Kommunikationsmöglichkeit im Sitzen vorhanden.

2. Beratungsraum



2. Beratungsraum

©DSFT Berlin

Tür zum Raum

Lichte Breite des Durchgangs: 90 cm

Art der Tür: Einflügel

Die Tür wird mit eigenem Kraftaufwand geöffnet.

BREITE der kleineren Bewegungsfläche vor/hinter der Tür: 140 cm

TIEFE der kleineren Bewegungsfläche vor/hinter der Tür: 160 cm

Höhe der Türschwelle: 0 cm

BREITE des Raums: 6 m

TIEFE des Raums: 7 m

Breite des schmalsten Durchgangs im Raum: 200 cm

Es sind Sitzgelegenheiten vorhanden.

Flur/Weg/Gang innen

Weg vom Eingang zum Counter / Weg zum 2. Beratungsraum



Weg vom Eingang
zum Tresen /
Weg zum 2.
Beratungsraum

©DSFT Berlin



Weg vom Eingang 2.
Beratungsraum

©DSFT Berlin

Länge des Flurs/Weges/Ganges: 9 m

Mindestbreite des Flurs/Weges/Ganges: 118 cm

Die Breite des Weges/Flures ist nicht eingeschränkt.

Flur zum 2. Beratungsraum



Flur zum 2.
Beratungsraum

©Manuela Fischer

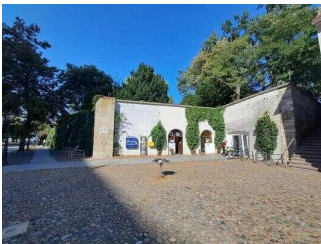
Länge des Flurs/Weges/Ganges: 5 m

Mindestbreite des Flurs/Weges/Ganges: 145 cm

Die Breite des Weges/Flures ist nicht eingeschränkt.

Öffentliches WC

Information zum öffentlichen WC



Information zum
öffentlichen WC

©DSFT Berlin



Information zum
öffentlichen WC

©DSFT Berlin



Information zum
öffentlichen WC

©DSFT Berlin

Das öffentliche WC Damen und Herren sowie für Menschen mit Behinderung befindet sich unmittelbar neben dem Gebäude der Touristinformation (Entfernung ca. 10 m). Der Weg ist teilweise nicht erschütterungsarm.

Technische Hilfsmittel

Technische Hilfsmittel

Assistenzhunde (Begleithunde, Blindenführhunde etc.) dürfen in alle relevanten Bereiche/Räume des Betriebes/Angebotes mitgebracht werden.

Es werden Hilfsmittel angeboten.

Rollstuhl, Lesehilfen (Lesebrille, Lupen etc.),

Andere angebotene Hilfsmittel: WLAN, Fahrradausleihe in der TI

Führungen

Führung

Es werden Führungen für Menschen mit Gehbehinderung angeboten.

Es werden Führungen für Rollstuhlfahrer angeboten.

Die Gästeführer sind so ausgebildet, dass Rollstuhlfahrer an jeder Führung teilnehmen können.

Es ist eine Voranmeldung für die Führung notwendig.

Es stehen für Menschen mit Gehbehinderung mobile oder feste Sitzgelegenheiten zur Verfügung, die während der Führung benutzt werden können.

Die gesamte Route der Führung ist für Rollstuhlfahrer stufenlos befahrbar.