

Tourist-Information Roßlau

Hauptstr. 11
06862 Dessau-Roßlau

Tel: +49 34901 82467
Fax: +49 34901 53926

post@visitdessau.com
www.visitdessau.com

Informationen für Menschen mit Gehbehinderung und Rollstuhlfahrer

Die Informationen zur Barrierefreiheit wurden am 4. November 2022 im Rahmen des Systems "Reisen für Alle" erhoben.

Detailinformationen zu Treppen, Aufzügen / Treppenliften, Rampen, Automaten und speziellen Türen auf dem Weg zu einzelnen Bereichen finden Sie in der entsprechenden Kategorie.

Fotos zur Einrichtung



Parkplatz

©Manuela Fischer



Tourist-Information
Roßlau

©DSFT Berlin



Counter

©DSFT Berlin



Tourist-Information
Roßlau

©DSFT Berlin



Rampe zum WC

©DSFT Berlin



WC für Menschen mit Behinderung

©Manuela Fischer

Parken

Parkplatz



Parkplatz

©Manuela Fischer



Parkplätze vor der Tür

©DSFT Berlin

Es ist ein Parkplatz vorhanden.

Es ist mindestens 1 Parkplatz für Menschen mit Behinderung vorhanden.

Es gibt 1 Stellplatz/-plätze für Menschen mit Behinderung.

Stellplatzbreite: 350 cm

Stellplatzlänge: 500 cm

Der Parkplatz ist von der Oberflächenbeschaffenheit her erschütterungsarm und leicht begeh- und befahrbar (z.B. Asphalt, engfugige Platten, etc.).

Entfernung des Stellplatzes/der Stellplätze für Menschen mit Behinderung zum Eingangsbereich: 100 m

Der Stellplatz / die Stellplätze für Menschen mit Behinderung ist/sind gekennzeichnet.

Anmerkungen für den Gast: Weitere Parkplätze sind direkt vor der Tür zu finden.

Weg vom Parkplatz zum Eingang



Weg vom Parkplatz zum Eingang

©Manuela Fischer

Breite des Weges: 200 cm

Länge des Weges: 100 m

Der Weg ist von der Oberflächenbeschaffenheit her erschütterungsarm und leicht begeh- und befahrbar (z.B. Asphalt, engfugige Platten, etc.).

Maximale Längsneigung des Weges: 0 %

Maximale Längsneigung über eine Strecke von 100 m.

Eingang

Eingangsbereich Tourist-Information und Bibliothek



Eingangsbereich Tourist-Information und Bibliothek

©DSFT Berlin



Eingangsbereich Tourist-Information und Bibliothek

©DSFT Berlin



Eingangsbereich Tourist-Information und Bibliothek

©Manuela Fischer

Der Eingang / Zugang ins Gebäude ist stufenlos möglich.

Eingangstür

Lichte Breite des Durchgangs: 180 cm

Art der Tür: Zweiflügel

Die Tür wird mit eigenem Kraftaufwand geöffnet.

BREITE der kleineren Bewegungsfläche vor/hinter der Tür: 200 cm

TIEFE der kleineren Bewegungsfläche vor/hinter der Tür: 200 cm

Höhe der Türschwelle: 0 cm

Windfang zwischen 1. und 2. Eingangstür



Windfang zwischen 1. und 2. Eingangstür

©Manuela Fischer



Windfang zwischen 1. und 2. Eingangstür

©DSFT Berlin

Länge des Flurs/Weges/Ganges: 2 m

Mindestbreite des Flurs/Weges/Ganges: 200 cm

Die Breite des Weges/Flures ist nicht eingeschränkt.

2. Eingangstür im Eingangsbereich



2. Eingangstür im Eingangsbereich

©DSFT Berlin

Lichte Breite des Durchgangs: 115 cm

Art der Tür: Zweiflügel

Die Tür wird ohne eigenen Kraftaufwand (Drücker, Lichtschranke, Bewegungsmelder etc.) geöffnet.

BREITE der kleineren Bewegungsfläche vor/hinter der Tür: 200 cm

TIEFE der kleineren Bewegungsfläche vor/hinter der Tür: 200 cm

Höhe der Türschwelle: 0 cm

Kundenraum mit Infotresen

Beratungscounter



Beratungscounter

©DSFT Berlin

BREITE der Bewegungsfläche vor dem Schalter/Tresen/der Kasse: 200 cm

TIEFE der Bewegungsfläche vor dem Schalter/Tresen/der Kasse: 200 cm

Der Schalter/Tresen/die Kasse ist an der höchsten Stelle 108 cm hoch.

Der Schalter/Tresen/die Kasse ist an der niedrigsten Stelle 108 cm hoch.

Es ist eine andere, gleichwertige Kommunikationsmöglichkeit im Sitzen vorhanden.

Kundenraum



Kundenraum

©DSFT Berlin



Kundenraum

©DSFT Berlin

BREITE des Raums: 10 m

TIEFE des Raums: 10 m

Breite des schmalsten Durchgangs im Raum: 200 cm

Anmerkungen für den Gast: Der Weg vom Eingang zum Counter ist 5 m lang.

Öffentliches WC für Menschen mit Behinderung

Öffentliches WC für Menschen mit Behinderung



Öffentliches WC
für Menschen mit
Behinderung

©DSFT Berlin



Öffentliches WC
für Menschen mit
Behinderung

©DSFT Berlin



Öffentliches WC
für Menschen mit
Behinderung

©DSFT Berlin



Öffentliches WC
für Menschen mit
Behinderung

©DSFT Berlin

Tür zum öffentlichen WC

Lichte Breite des Durchgangs: 93 cm

Art der Tür: Einflügel

Die Tür wird mit eigenem Kraftaufwand geöffnet.

Die kleinere Bewegungsfläche vor/hinter der Tür ist 150 cm tief und 150 cm breit.

Höhe der Türschwelle: 0 cm

Die Tür öffnet nach außen.

Die WC-Tür ist mit einem anderen Schlüssel zu öffnen.

WC

Es ist ein Unisex-WC vorhanden.

Es ist ein WC für Menschen mit Behinderung vorhanden.

Tiefe der WC-Schüssel: 71 cm

BREITE der Bewegungsfläche LINKS neben dem WC: 100 cm

TIEFE der Bewegungsfläche LINKS neben dem WC: 71 cm

BREITE der Bewegungsfläche RECHTS neben dem WC: 80 cm

TIEFE der Bewegungsfläche RECHTS neben dem WC: 71 cm

BREITE der Bewegungsfläche vor dem WC: 150 cm

TIEFE der Bewegungsfläche vor dem WC: 150 cm

Höhe des Toilettensitzes: 54 cm

Es ist ein Haltegriff links vom WC vorhanden.

Höhe des linken Haltegriffes: 81 cm

Länge des linken Haltegriffes: 86 cm

Der Haltegriff links vom WC ist hochklappbar.

Es ist ein Haltegriff rechts vom WC vorhanden.

Höhe des rechten Haltegriffes: 81 cm

Länge des rechten Haltegriffes: 86 cm

Der Haltegriff rechts vom WC ist hochklappbar.

Es sind links und rechts vom WC Haltegriffe vorhanden.

Der Abstand zwischen dem linken und dem rechten Haltegriff beträgt 66 cm.

Waschbecken

BREITE der Bewegungsfläche vor dem Waschbecken: 150 cm

TIEFE der Bewegungsfläche vor dem Waschbecken: 150 cm

Höhe des Waschbeckens (Oberkante vorne): 82 cm

Das Waschbecken ist unterfahrbar in einer Höhe von 67 cm und einer Tiefe von mindestens 30 cm.

Der Spiegel ist im Stehen und Sitzen einsehbar.

Es ist eine Schnur als Alarmauslöser vorhanden.

Höhe des Alarmauslösers vom Boden: 20 cm

Anmerkungen für den Gast: Der Schlüssel ist am Counter erhältlich.

Weg von der Rampe am Counter zum WC



Rampe am Counter
Richtung WC

©DSFT Berlin



Blick vom Eingang/
Treppe zum WC
(hinten links)

©DSFT Berlin



Blick vom WC zur
Treppe/Eingangstür

©DSFT Berlin

Länge des Flurs/Weges/Ganges: 30 m

Mindestbreite des Flurs/Weges/Ganges: 130 cm

Die Breite des Weges/Flures ist nicht eingeschränkt.

Anmerkungen für den Gast: Die Rampe Richtung WC hat zwei Handläufe, eine Längsneigung von 6% und ist 220 cm breit.

Hilfsmittel

Alarm/Hilfsmittel



Alarm/Hilfsmittel

©DSFT Berlin

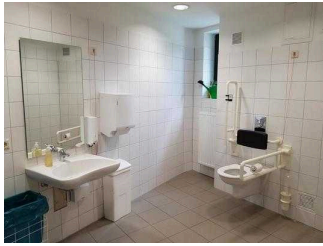
Assistenzhunde (Begleithunde, Blindenführhunde etc.) dürfen in alle relevanten Bereiche/Räume des Betriebes/Angebotes mitgebracht werden.

Es werden Hilfsmittel angeboten.

Lesehilfen (Lesebrille, Lupen etc.),

Formulare ohne Teilbereiche

Öffentliches WC für Menschen mit Behinderung



Öffentliches WC
für Menschen mit
Behinderung

©Manuela Fischer

Die Tourist-Information befindet sich im Gebäude der Stadtbibliothek. Im EG ist ein öffentliches WC für Menschen mit Behinderung vorhanden. Die Bewegungsflächen im Sanitärraum sind mindestens 150 cm x 150 cm groß. Rechts und links vom WC sind hochklappbare Haltegriffe vorhanden.