
Tourist-Information Schierke

Brockenstraße 7 a
38879 Wernigerode OT Schierke

Tel: 039455 / 86 80
Fax: 039455 / 403

info@schierke-am-brocken.de
www.schierke-am-brocken.de

Informationen für Menschen mit Gehbehinderung und Rollstuhlfahrer

Die Informationen zur Barrierefreiheit wurden am 9. Oktober 2023 im Rahmen des Systems "Reisen für Alle" erhoben.

Detailinformationen zu Treppen, Aufzügen / Treppenliften, Rampen, Automaten und speziellen Türen auf dem Weg zu einzelnen Bereichen finden Sie in der entsprechenden Kategorie.

Fotos zur Einrichtung



Tourist-Information
Schierke

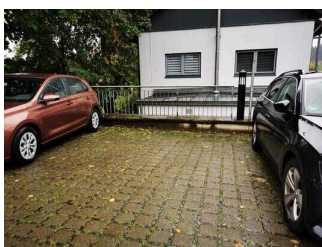
©Claudia Kepke



Tourist-Information
Schierke

©Claudia Kepke

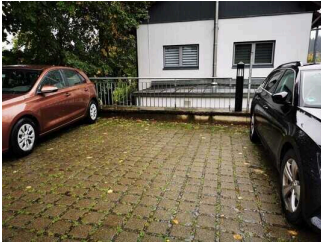
Parken



Parken

©Claudia Kepke

Parkplatz



Parkplatz

©Claudia Kepke

Es ist ein Parkplatz vorhanden.

Der Kundenparkplatz befindet sich im Hermann-Löns-Weg. Der Weg vom Parkplatz zum Eingang hat eine Steigung von 14 %. Weitere Kurzzeitparkplätze gibt es in der Brockenstraße.

ÖPNV



ÖPNV

©Claudia Kepke

Busstation Schierke Rathaus



Busstation Schierke Rathaus

©Claudia Kepke



Busstation Schierke Rathaus

©Claudia Kepke



Busstation Schierke Rathaus

©Claudia Kepke

Es gibt eine Haltestelle des öffentlichen Personennahverkehrs (ÖPNV) in max. 100m Entfernung vom Eingang/Zugang.

Entfernung der Haltestelle für Menschen mit Behinderung zum Eingangsbereich: 50 m

Breite der Bewegungsfläche entlang des Bahn-/Bussteigs/Schiffsanlegers: 200 cm

Es sind keine Sitzgelegenheiten vorhanden.

Schriftliche Haltestelleninformationen sind vorhanden.

Eingang



Eingang

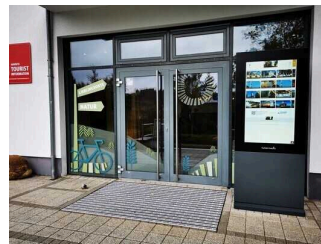
©Claudia Kepke

Eingangsbereich



Eingangsbereich

©Claudia Kepke



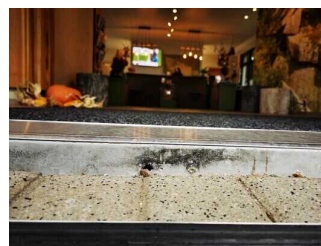
Eingangsbereich

©Claudia Kepke



Eingangsbereich

©Claudia Kepke



Schwelle am Eingang

©Claudia Kepke

Der Eingang / Zugang ist nicht stufenlos möglich.

Eingangstür

Lichte Breite des Durchgangs: 95 cm

Art der Tür: Zweiflügel

Die Tür wird mit eigenem Kraftaufwand geöffnet.

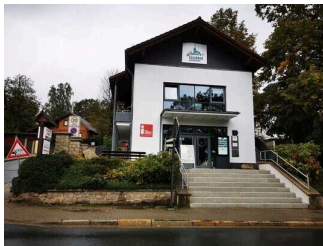
BREITE der kleineren Bewegungsfläche vor/hinter der Tür: 200 cm

TIEFE der kleineren Bewegungsfläche vor/hinter der Tür: 150 cm

Höhe der Türschwelle: 4 cm

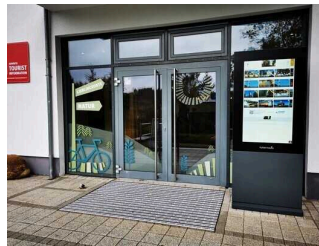
Weg außen

Weg von Treppe an Brockenstraße zum Eingang



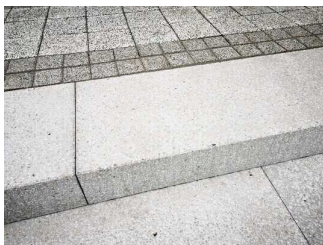
Weg von Treppe an
Brockenstraße zum
Eingang

©Claudia Kepke



Weg von Treppe an
Brockenstraße zum
Eingang

©Claudia Kepke



Weg von Treppe an
Brockenstraße zum
Eingang

©Claudia Kepke

Breite des Weges: 300 cm

Länge des Weges: 3 m

Der Weg ist von der Oberflächenbeschaffenheit her erschütterungsarm und leicht begeh- und befahrbar (z.B. Asphalt, engfugige Platten, etc.).

Maximale Längsneigung des Weges: 1 %

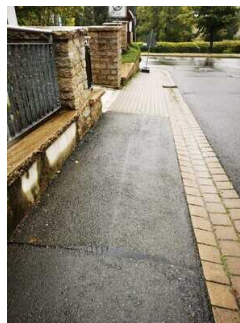
Maximale Längsneigung über eine Strecke von 3 m.

Stufenloser Weg vom Parkplatz zum Eingang



Stufenloser Weg
vom Parkplatz zum
Eingang

©Claudia Kepke



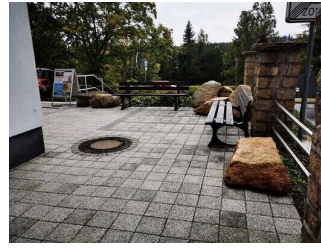
Stufenloser Weg
vom Parkplatz zum
Eingang

©Claudia Kepke



Stufenloser Weg vom Parkplatz zum Eingang

©Claudia Kepke



Stufenloser Weg vom Parkplatz zum Eingang

©Claudia Kepke



Stufenloser Weg vom Parkplatz zum Eingang

©Claudia Kepke

Breite des Weges: 110 cm

Länge des Weges: 23 m

Der Weg ist von der Oberflächenbeschaffenheit her erschütterungsarm und leicht begeh- und befahrbar (z.B. Asphalt, engfugige Platten, etc.).

Die lichte Breite des Weges ist durch Ausstattungsgegenstände eingeschränkt.

Die lichte Breite des Weges beträgt trotz vorhandener Ausstattungsgegenstände mindestens: 200 cm

Maximale Längsneigung des Weges: 14 %

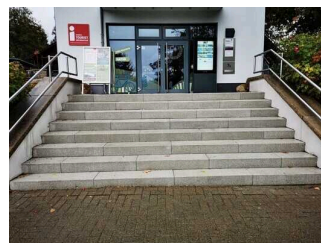
Maximale Längsneigung über eine Strecke von 23 m.

Treppe von Brockenstraße zum Eingangsbereich



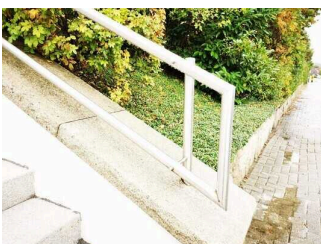
Treppe von Brockenstraße zum Eingangsbereich

©Claudia Kepke



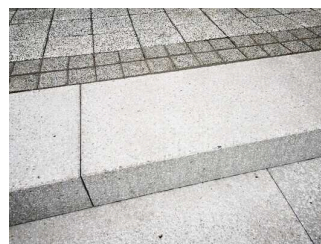
Treppe von Brockenstraße zum Eingangsbereich

©Claudia Kepke



Treppe von Brockenstraße zum Eingangsbereich

©Claudia Kepke



Treppe von Brockenstraße zum Eingangsbereich

©Claudia Kepke

Vorhandene Schwellen/Stufen: 8

Höhe der Schwellen/Stufen: 15 cm

Die Treppe hat gerade Läufe.

Die Treppe hat beidseitige Handläufe.

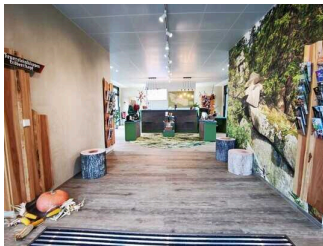
Tourist-Information



Innenraum Tourist-Information

©Claudia Kepke

Innenraum Tourist-Information



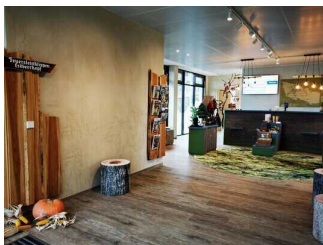
Innenraum Tourist-Information

©Claudia Kepke



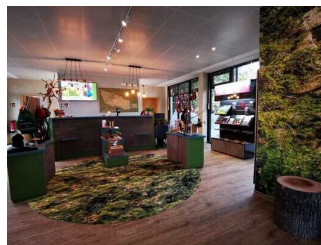
Innenraum Tourist-Information

©Claudia Kepke



Innenraum Tourist-Information

©Claudia Kepke



Innenraum Tourist-Information

©Claudia Kepke

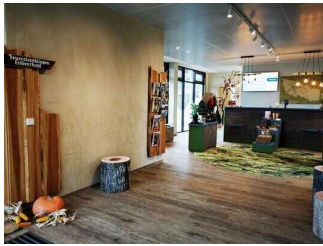
BREITE des Raums: 8 m

TIEFE des Raums: 10 m

Breite des schmalsten Durchgangs im Raum: 110 cm

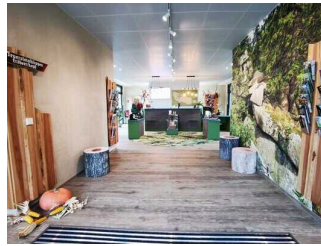
Es sind Sitzgelegenheiten vorhanden.

Weg durch die Tourist-Information



Weg durch die
Tourist-Information

©Claudia Kepke



Weg durch die
Tourist-Information

©Claudia Kepke

Länge des Flurs/Weges/Ganges: 10 m

Mindestbreite des Flurs/Weges/Ganges: 336 cm

Vorhandene Durchgänge sind mindestens 88 cm breit.

Counter



Counter

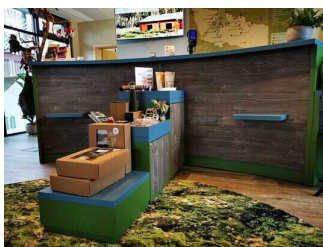
©Claudia Kepke



Counter

©Claudia Kepke

Counter



Counter

©Claudia Kepke



Counter

©Claudia Kepke

BREITE der Bewegungsfläche vor dem Schalter/Tresen/der Kasse: 125 cm

TIEFE der Bewegungsfläche vor dem Schalter/Tresen/der Kasse: 150 cm

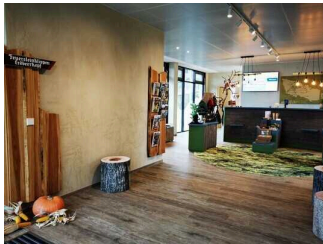
Der Schalter/Tresen/die Kasse ist an der höchsten Stelle 118 cm hoch.

Der Schalter/Tresen/die Kasse ist an der niedrigsten Stelle 80 cm hoch.

Es ist eine andere, gleichwertige Kommunikationsmöglichkeit im Sitzen vorhanden.

Anmerkungen für den Gast: Eine Anzeige ist nur auf dem EC Gerät sichtbar.

Weg vom Eingang zum Counter



Weg vom Eingang zum Counter

©Claudia Kepke

Länge des Flurs/Weges/Ganges: 9 m

Mindestbreite des Flurs/Weges/Ganges: 336 cm

Vorhandene Durchgänge sind mindestens 88 cm breit.

Öffentliches WC



Öffentliches WC

©Claudia Kepke

Weg vom Eingang zum WC



Weg vom WC zum Eingang

©Claudia Kepke

Länge des Flurs/Weges/Ganges: 30 m

Mindestbreite des Flurs/Weges/Ganges: 200 cm

Die Breite des Weges/Flures ist nicht eingeschränkt.

Öffentliches WC



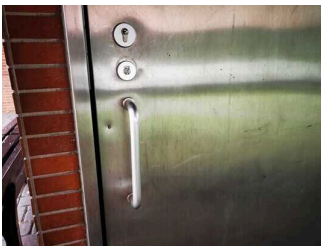
Öffentliches WC

©Claudia Kepke



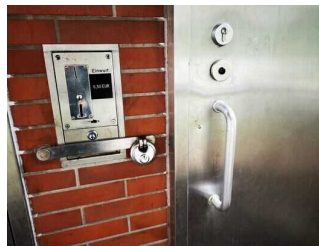
Öffentliches WC

©Claudia Kepke



Öffentliches WC

©Claudia Kepke



Öffentliches WC

©Claudia Kepke

Die Tourist-Information hat keine Toilette im Gebäude. Auf der gegenüberliegenden Straßenseite befindet sich eine öffentliche Toilettenanlage. Der Weg ist 30 Meter lang. Die WC-Anlage verfügt über eine Toilette für Menschen mit Behinderung. Diese ist nur mit einem Euroschlüssel zu öffnen. Außerdem gibt es jeweils ein WC für Damen und Herren. Zugang erfolgt mit 50 cent.

Hilfsmittel



Hilfsmittel

©Claudia Kepke

Alarm/Hilfsmittel



Digitale
Informationssäule am
Eingang

©Claudia Kepke

Assistenzhunde (Begleithunde, Blindenführhunde etc.) dürfen in alle relevanten Bereiche/Räume des Betriebes/Angebotes mitgebracht werden.

Anmerkungen für den Gast: Spezielle Führungen können auf Anfrage vermittelt werden.