

Tourist Information im Dommuseum Ottonianum Magdeburg

Domplatz 15
39104 Magdeburg

Tel: +49 391 540 3501

info@dommuseum-ottonianum.de
<http://www.dommuseum-ottonianum.de>

Informationen für Menschen mit Gehbehinderung und Rollstuhlfahrer

Die Informationen zur Barrierefreiheit wurden am 13. September 2021 im Rahmen des Systems "Reisen für Alle" erhoben und sind geprüft.

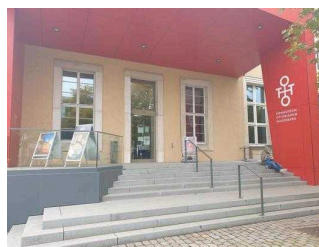
Detailinformationen zu Treppen, Aufzügen / Treppenliften, Rampen, Automaten und speziellen Türen auf dem Weg zu einzelnen Bereichen finden Sie in der entsprechenden Kategorie.

Fotos zur Einrichtung



Tourist Information
im Dommuseum
Ottonianum
Magdeburg

©Manuela Fischer



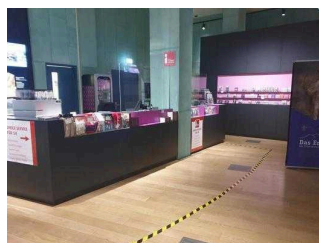
Tourist Information
im Dommuseum
Ottonianum
Magdeburg

©Manuela Fischer



Tourist Information
im Dommuseum
Ottonianum
Magdeburg

©Manuela Fischer



Tourist Information
im Dommuseum
Ottonianum
Magdeburg

©Manuela Fischer

Parken

Parkplatz für Menschen mit Behinderung



Parkplatz



Parkplatz für Menschen mit Behinderungen vor dem Dom

Es ist ein Parkplatz vorhanden.

Es ist mindestens 1 Parkplatz für Menschen mit Behinderung vorhanden.

Es gibt 2 Stellplatz/-plätze für Menschen mit Behinderung.

Stellplatzbreite: 350 cm

Stellplatzlänge: 550 cm

Der Parkplatz ist von der Oberflächenbeschaffenheit her erschütterungsarm und leicht bege- und befahrbar (z.B. Asphalt, engfugige Platten, etc.).

Entfernung des Stellplatzes/der Stellplätze für Menschen mit Behinderung zum Eingangsbereich: 100 m

Der Stellplatz / die Stellplätze für Menschen mit Behinderung ist/sind gekennzeichnet.

Anmerkungen für den Gast: Die Parkplätze stehen den Besuchern des Dom und des Museums gemeinsam zur Verfügung.

Weg außen vom Parkplatz zum Eingang



Weg vom Parkplatz zum Eingang



Weg vom Parkplatz zum Eingang



Poller vor dem Eingang auf dem Weg vom Parkplatz zum Eingang

Breite des Weges: 600 cm

Länge des Weges: 100 m

Der Weg ist von der Oberflächenbeschaffenheit her erschütterungsarm und leicht begeh- und befahrbar (z.B. Asphalt, engfugige Platten, etc.).

Es sind Poller vorhanden.

Abstand zwischen den Pollern: 135 cm

Maximale Längsneigung des Weges: 0 %

Maximale Längsneigung über eine Strecke von 0 m.

Anmerkungen für den Gast: Der Weg führt über abgesenkte Borde.

ÖPNV

Straßenbahnhaltestelle "Domplatz/Volksbank"



Straßenbahnhaltestelle "Domplatz/Volksbank"

©Manuela Fischer



Straßenbahnhaltestelle "Domplatz/Volksbank"

©Manuela Fischer



Straßenbahnhaltestelle "Domplatz/Volksbank"

©Manuela Fischer

Es gibt eine Haltestelle des öffentlichen Personennahverkehrs (ÖPNV) in max. 100m Entfernung vom Eingang/Zugang.

Anmerkungen für den Gast: Die Haltestelle existiert in analoger Ausstattung in der entgegengesetzten Fahrtrichtung.

Weg von der Haltestelle zum Eingang



Weg von der Haltestelle zum Eingang



Weg von der Haltestelle zum Eingang

Breite des Weges: 600 cm

Länge des Weges: 60 m

Der Weg ist von der Oberflächenbeschaffenheit her erschütterungsarm und leicht begeh- und befahrbar (z.B. Asphalt, engfugige Platten, etc.).

Maximale Längsneigung des Weges: 0 %

Maximale Längsneigung über eine Strecke von 0 m.

Anmerkungen für den Gast: Der Weg führt über einen ampelgeregelten Übergang in den öffentlichen Bereich des Domplatzes.

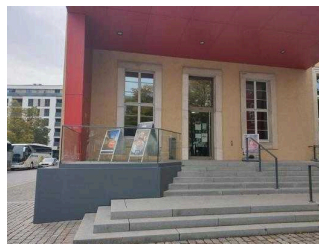
Eingang

Eingangsbereich



Eingangsbereich

©Manuela Fischer



Eingangsbereich

©Manuela Fischer

Der Eingang / Zugang ins Gebäude ist stufenlos möglich.

Eingangstür

Lichte Breite des Durchgangs: 120 cm

Art der Tür: Einflügel

Die Tür wird ohne eigenen Kraftaufwand (Drücker, Lichtschranke, Bewegungsmelder etc.) geöffnet.

BREITE der kleineren Bewegungsfläche vor/hinter der Tür: 210 cm

TIEFE der kleineren Bewegungsfläche vor/hinter der Tür: 400 cm

Höhe der Türschwelle: 0 cm

Treppe am Eingang



Treppe zum Eingang

©Manuela Fischer



Treppe zum Eingang

©Manuela Fischer

Vorhandene Schwellen/Stufen: 9

Höhe der Schwellen/Stufen: 15 cm

Die Treppe hat gerade Läufe.

Die Treppe hat einen einseitigen Handlauf.

Rampe am Eingang



Rampe zum Eingang

©Manuela Fischer

Maximale Längsneigung der Rampe: 6 %

Geringste nutzbare Laufbreite: 150 cm

Länge des längsten Rampenlaufs: 35 m

Mindestlänge der Zwischenpodeste: 0 cm

Die Rampe hat einschließlich ggf. vorhandener Podeste eine Gesamtlänge von 35 m.

Die Rampe hat beidseitige Handläufe.

Die Handläufe werden am Anfang und Ende nicht waagrecht weitergeführt.

BREITE der Bewegungsfläche vor der Rampe: 250 cm

TIEFE der Bewegungsfläche vor der Rampe: 400 cm

BREITE der Bewegungsfläche am Ende der Rampe: 200 cm

TIEFE der Bewegungsfläche am Ende der Rampe: 400 cm

Flur zwischen Eingang und Touristinformation



Weg zwischen den
Eingangstüren
(Windfang)

©Manuela Fischer



Flur zwischen
Eingang und
Touristinformation

©Manuela Fischer

Länge des Flurs/Weges/Ganges: 420 m

Mindestbreite des Flurs/Weges/Ganges: 210 cm

Die Breite des Weges/Flures ist nicht eingeschränkt.

Kundenraum

Verkaufsraum



Verkaufsraum

©Manuela Fischer

BREITE des Raums: 3 m

TIEFE des Raums: 7 m

Breite des schmalsten Durchgangs im Raum: 135 cm

Schalter

Counter / Ticketschalter



Kassendisplay



Counter /
Ticketschalter

©Manuela Fischer



Counter /
Ticketschalter

©Manuela Fischer

BREITE der Bewegungsfläche vor dem Schalter/Tresen/der Kasse: 300 cm

TIEFE der Bewegungsfläche vor dem Schalter/Tresen/der Kasse: 259 cm

Der Schalter/Tresen/die Kasse ist an der höchsten Stelle 150 cm hoch.

Der Schalter/Tresen/die Kasse ist an der niedrigsten Stelle 90 cm hoch.

Es ist keine andere, gleichwertige Kommunikationsmöglichkeit im Sitzen vorhanden.

Weg vom Eingang zum Counter / Kasse



Weg vom Eingang
zum Counter / Kasse



Weg vom Eingang
zum Counter

Länge des Flurs/Weges/Ganges: 11 m

Mindestbreite des Flurs/Weges/Ganges: 260 cm

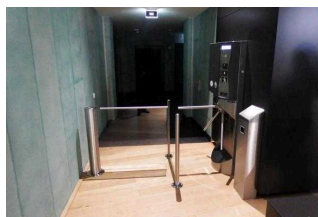
Vorhandene Durchgänge sind mindestens 88 cm breit.

Öffentliches WC für Menschen mit Behinderung

Kassenautomat vor dem WC



Kassenautomat vor dem WC



Der Durchgang wird vom Personal geöffnet. Auf dem Rückweg von den Toiletten wird die Tür über einen Taster bedient.

BREITE der Bewegungsfläche vor dem Automaten: 150 cm

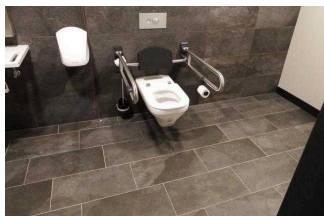
TIEFE der Bewegungsfläche vor dem Automaten: 200 cm

HÖCHSTE Stelle der Bedienelemente vom Boden aus: 155 cm

NIEDRIGSTE Stelle der Bedienelemente vom Boden aus: 55 cm

Anmerkungen für den Gast: Der Zutritt zu den Toiletten, ist mit dem Eintrittsticket kostenlos.

Öffentliches WC für Menschen mit Behinderung



WC öffentliches WC für Menschen mit Behinderungen



Waschbecken öffentliches WC für Menschen mit Behinderungen



Wickeltisch öffentliches WC für Menschen mit Behinderungen



Tür öffentliches WC

Tür zum öffentlichen WC

Lichte Breite des Durchgangs: 92 cm

Art der Tür: Einflügel

Die Tür wird mit eigenem Kraftaufwand geöffnet.

BREITE der kleineren Bewegungsfläche vor/hinter der Tür: 200 cm

TIEFE der kleineren Bewegungsfläche vor/hinter der Tür: 120 cm

Höhe der Türschwelle: 0 cm

Die Tür öffnet nach außen.

Die WC-Tür ist ohne Schlüssel zu öffnen.

WC

Es ist ein Unisex-WC vorhanden.

Es ist ein WC für Menschen mit Behinderung vorhanden.

Tiefe der WC-Schüssel: 53 cm

BREITE der Bewegungsfläche LINKS neben dem WC: 90 cm

TIEFE der Bewegungsfläche LINKS neben dem WC: 53 cm

BREITE der Bewegungsfläche RECHTS neben dem WC: 130 cm

TIEFE der Bewegungsfläche RECHTS neben dem WC: 53 cm

BREITE der Bewegungsfläche vor dem WC: 250 cm

TIEFE der Bewegungsfläche vor dem WC: 130 cm

Höhe des Toilettensitzes: 46 cm

Es ist ein Haltegriff links vom WC vorhanden.

Höhe des linken Haltegriffes: 76 cm

Länge des linken Haltegriffes: 85 cm

Der Haltegriff links vom WC ist hochklappbar.

Es ist ein Haltegriff rechts vom WC vorhanden.

Höhe des rechten Haltegriffes: 76 cm

Länge des rechten Haltegriffes: 85 cm

Der Haltegriff rechts vom WC ist hochklappbar.

Es sind links und rechts vom WC Haltegriffe vorhanden.

Der Abstand zwischen dem linken und dem rechten Haltegriff beträgt 66 cm.

Waschbecken

BREITE der Bewegungsfläche vor dem Waschbecken: 140 cm

TIEFE der Bewegungsfläche vor dem Waschbecken: 145 cm

Höhe des Waschbeckens (Oberkante vorne): 82 cm

Das Waschbecken ist unterfahrbar in einer Höhe von 67 cm und einer Tiefe von mindestens 30 cm.

Der Spiegel ist im Stehen und Sitzen einsehbar.

Es ist eine Schnur als Alarmauslöser vorhanden.

Höhe des Alarmauslösers vom Boden: 5 cm

Flur/Weg/Gang innen

Weg vom Counter / Kasse zum Automaten vor dem WC



Durchgang zum
Automaten vor dem
WC

Länge des Flurs/Weges/Ganges: 3 m

Mindestbreite des Flurs/Weges/Ganges: 120 cm

Vorhandene Durchgänge sind mindestens 88 cm breit.

Weg vom Automaten zur Toilette



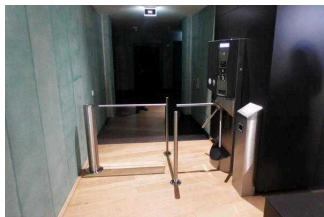
Weg vom Automaten
zur Toilette

Länge des Flurs/Weges/Ganges: 6 m

Mindestbreite des Flurs/Weges/Ganges: 180 cm

Vorhandene Durchgänge sind mindestens 88 cm breit.

Tür am Kassenautomat



Tür am
Kassenautomat

Lichte Breite des Durchgangs: 90 cm

Art der Tür: Einflügel

Die Tür wird durch eine Servicekraft geöffnet.

BREITE der kleineren Bewegungsfläche vor/hinter der Tür: 150 cm

TIEFE der kleineren Bewegungsfläche vor/hinter der Tür: 150 cm

Höhe der Türschwelle: 0 cm

Hilfsmittel

Alarm/Hilfsmittel – Erstgespräch

Assistenzhunde (Begleithunde, Blindenführhunde etc.) dürfen in alle relevanten Bereiche/Räume des Betriebes/Angebotes mitgebracht werden.

Es werden Hilfsmittel angeboten.

Audioguides

Es werden Führungen für Menschen mit Behinderung angeboten.

Gastronomie

Tresen Museumscafe



Tresen Museumscafe

BREITE der Bewegungsfläche vor dem Schalter/Tresen/der Kasse: 250 cm

TIEFE der Bewegungsfläche vor dem Schalter/Tresen/der Kasse: 660 cm

Der Schalter/Tresen/die Kasse ist an der höchsten Stelle 115 cm hoch.

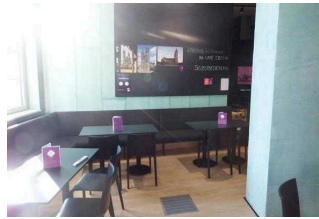
Der Schalter/Tresen/die Kasse ist an der niedrigsten Stelle 90 cm hoch.

Es ist eine andere, gleichwertige Kommunikationsmöglichkeit im Sitzen vorhanden.

Museumscafe



Speiseraum



Speiseraum

Breite des schmalsten Durchgangs im Raum: 150 cm

Es sind unterfahrbare Tische (Maximalhöhe 80 cm, Unterfahrbarkeit in einer Höhe von 67 cm und einer Tiefe von 30 cm) vorhanden.

Anzahl: ca. 14 Tisch/Tische

Führung

Führung

Es werden Führungen für Menschen mit Gehbehinderung angeboten.

Es werden Führungen für Rollstuhlfahrer angeboten.

Die Gästeführer sind so ausgebildet, dass Rollstuhlfahrer an jeder Führung teilnehmen können.

Es ist eine Voranmeldung für die Führung notwendig.

Es stehen für Menschen mit Gehbehinderung mobile oder feste Sitzgelegenheiten zur Verfügung, die während der Führung benutzt werden können.

Die gesamte Route der Führung ist für Rollstuhlfahrer stufenlos befahrbar.