

Touristinformation Blankenburg (Harz)

Schnappelberg 6
38889 Blankenburg (Harz)

Tel: +49 3944 36226-0
Fax: +49 3944 36226-69

touristinfo@blankenburg.de
www.blankenburg.de

Informationen für Menschen mit Gehbehinderung und Rollstuhlfahrer

Die Informationen zur Barrierefreiheit wurden im Rahmen des Systems "Reisen für Alle" erhoben.

Detailinformationen zu Treppen, Aufzügen / Treppenliften, Rampen, Automaten und speziellen Türen auf dem Weg zu einzelnen Bereichen finden Sie in der entsprechenden Kategorie.

Fotos zur Einrichtung



Touristinformation
Blankenburg (Harz)

©DSFT Berlin



Touristinformation
Blankenburg (Harz)

©DSFT Berlin



Touristinformation
Blankenburg (Harz)

©DSFT Berlin



Touristinformation
Blankenburg (Harz)

©DSFT Berlin

Parken

Parkplatz



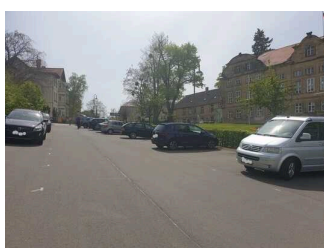
Parkplatz

©Ramona Wolf



Parkplatz

©Ramona Wolf



Parkplatz

©DSFT Berlin

Es ist ein Parkplatz vorhanden.

Es ist mindestens 1 Parkplatz für Menschen mit Behinderung vorhanden.

Es gibt 1 Stellplatz/-plätze für Menschen mit Behinderung.

Stellplatzbreite: 350 cm

Stellplatzlänge: 500 cm

Der Parkplatz ist von der Oberflächenbeschaffenheit her erschütterungsarm und leicht begeh- und befahrbar (z.B. Asphalt, engfugige Platten, etc.).

Entfernung des Stellplatzes/der Stellplätze für Menschen mit Behinderung zum Eingangsbereich: 31 m

Der Stellplatz / die Stellplätze für Menschen mit Behinderung ist/sind gekennzeichnet.

Weg vom Parkplatz zum Eingang



Weg vom Parkplatz über die Straße zum Eingang

©Ramona Wolf



Weg vom Parkplatz über die Straße zum Eingang

©Ramona Wolf



Weg vom Parkplatz
über die Straße zum
Eingang

©Ramona Wolf



Eingang

©Ramona Wolf

Breite des Weges: 250 cm

Länge des Weges: 31 m

Der Weg ist von der Oberflächenbeschaffenheit her erschütterungsarm und leicht begeh- und befahrbar (z.B. Asphalt, engfugige Platten, etc.).

Es sind Poller vorhanden.

Abstand zwischen den Pollern: 179 cm

Maximale Längsneigung des Weges: 6 %

Maximale Längsneigung über eine Strecke von 31 m.

ÖPNV

Bussteig



Bussteig

©Ramona Wolf



Bussteig

©Ramona Wolf



Bussteig

©Ramona Wolf

Es gibt keine Haltestelle des öffentlichen Personennahverkehrs (ÖPNV) in max. 100m Entfernung vom Eingang/Zugang.

Eingang

Eingangsbereich



Eingangsbereich

©DSFT Berlin



Eingangsbereich

©DSFT Berlin



Eingangsbereich

©DSFT Berlin



Eingangsbereich

©DSFT Berlin



Eingangsbereich

©DSFT Berlin

Der Eingang / Zugang ins Gebäude ist stufenlos möglich.

Eingangstür

Lichte Breite des Durchgangs: 164 cm

Art der Tür: Zweiflügel

Die Tür wird mit eigenem Kraftaufwand geöffnet.

BREITE der kleineren Bewegungsfläche vor/hinter der Tür: 200 cm

TIEFE der kleineren Bewegungsfläche vor/hinter der Tür: 200 cm

Höhe der Türschwelle: 0 cm

Flur (Windfang)



Flur (Windfang)

©DSFT Berlin



Flur

©Ramona Wolf



Flur

©Ramona Wolf

Länge des Flurs/Weges/Ganges: 9 m

Mindestbreite des Flurs/Weges/Ganges: 200 cm

Vorhandene Durchgänge sind mindestens 88 cm breit.

Kundenraum

Kundenraum



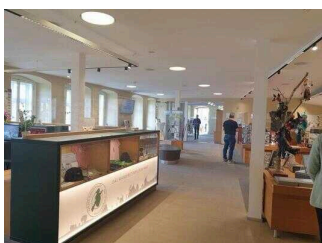
Kundenraum

©DSFT Berlin



Kundenraum

©DSFT Berlin



Kundenraum

©DSFT Berlin

Tür zum Raum

Lichte Breite des Durchgangs: 103 cm

Art der Tür: Einflügel

Die Tür wird mit eigenem Kraftaufwand geöffnet.

BREITE der kleineren Bewegungsfläche vor/hinter der Tür: 200 cm

TIEFE der kleineren Bewegungsfläche vor/hinter der Tür: 200 cm

Höhe der Türschwelle: 0 cm

BREITE des Raums: 4,50 m

TIEFE des Raums: 23 m

Breite des schmalsten Durchgangs im Raum: 160 cm

Schalter

Counter



Counter

©DSFT Berlin



Counter

©Ramona Wolf

BREITE der Bewegungsfläche vor dem Schalter/Tresen/der Kasse: 250 cm

TIEFE der Bewegungsfläche vor dem Schalter/Tresen/der Kasse: 250 cm

Der Schalter/Tresen/die Kasse ist an der höchsten Stelle 123 cm hoch.

Der Schalter/Tresen/die Kasse ist an der niedrigsten Stelle 73 cm hoch.

Es ist eine andere, gleichwertige Kommunikationsmöglichkeit im Sitzen vorhanden.

Es ist ein Kassendurchgang vorhanden.

Der Kassendurchgang ist 100 cm breit.

Öffentliches WC für Menschen mit Behinderung

Öffentliches WC für Menschen mit Behinderung



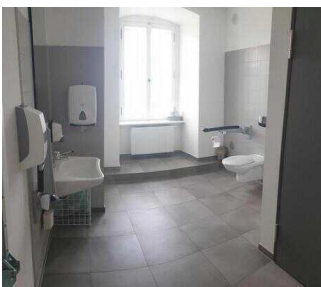
Fläche vor dem WC

©DSFT Berlin



Öffentliches WC für Menschen mit Behinderung

©DSFT Berlin



Öffentliches WC für Menschen mit Behinderung

©DSFT Berlin



Öffentliches WC für Menschen mit Behinderung

©DSFT Berlin



Öffentliches WC für Menschen mit Behinderung

©DSFT Berlin

Tür zum öffentlichen WC

Lichte Breite des Durchgangs: 90 cm

Art der Tür: Einflügel

Die Tür wird mit eigenem Kraftaufwand geöffnet.

Die kleinere Bewegungsfläche vor/hinter der Tür ist 200 cm tief und 90 cm breit.

Höhe der Türschwelle: 0 cm

Anmerkungen für den Gast: Vor dem WC für Menschen mit Behinderung befindet sich der Treppenaufgang, daher Bewegungsfläche eingeschränkt.

Die Tür öffnet nach innen, beeinflusst aber die Bewegungsflächen vor WC und Waschbecken nicht.

Die WC-Tür ist ohne Schlüssel zu öffnen.

WC

Es ist ein Unisex-WC vorhanden.

Es ist ein WC für Menschen mit Behinderung vorhanden.

Tiefe der WC-Schüssel: 71 cm

BREITE der Bewegungsfläche LINKS neben dem WC: 70 cm

TIEFE der Bewegungsfläche LINKS neben dem WC: 71 cm

BREITE der Bewegungsfläche RECHTS neben dem WC: 80 cm

TIEFE der Bewegungsfläche RECHTS neben dem WC: 71 cm

BREITE der Bewegungsfläche vor dem WC: 150 cm

TIEFE der Bewegungsfläche vor dem WC: 150 cm

Höhe des Toilettensitzes: 46 cm

Es ist ein Haltegriff links vom WC vorhanden.

Höhe des linken Haltegriffes: 88,5 cm

Länge des linken Haltegriffes: 85 cm

Der Haltegriff links vom WC ist hochklappbar.

Es ist ein Haltegriff rechts vom WC vorhanden.

Höhe des rechten Haltegriffes: 88,5 cm

Länge des rechten Haltegriffes: 85 cm

Der Haltegriff rechts vom WC ist hochklappbar.

Es sind links und rechts vom WC Haltegriffe vorhanden.

Der Abstand zwischen dem linken und dem rechten Haltegriff beträgt 63 cm.

Waschbecken

BREITE der Bewegungsfläche vor dem Waschbecken: 200 cm

TIEFE der Bewegungsfläche vor dem Waschbecken: 140 cm

Höhe des Waschbeckens (Oberkante vorne): 79 cm

Das Waschbecken ist unterfahrbar in einer Höhe von 67 cm und einer Tiefe von mindestens 30 cm.

Der Spiegel ist im Stehen und Sitzen einsehbar.

Es ist eine Schnur als Alarmauslöser vorhanden. Es ist ein Knopf als Alarmauslöser vorhanden.

Höhe des Alarmauslösers vom Boden: 35 cm

Weg vom Counter zum WC für Menschen mit Behinderung



Weg vom Counter
zum WC für
Menschen mit
Behinderung

©DSFT Berlin

Länge des Flurs/Weges/Ganges: 15 m

Mindestbreite des Flurs/Weges/Ganges: 200 cm

Vorhandene Durchgänge sind mindestens 88 cm breit.

Hilfsmittel

Alarm/Hilfsmittel

Assistenzhunde (Begleithunde, Blindenführhunde etc.) dürfen in alle relevanten Bereiche/Räume des Betriebes/Angebotes mitgebracht werden.

Es werden Führungen für Menschen mit Behinderung angeboten.

Führungen

Führung

Es werden Führungen für Menschen mit Gehbehinderung angeboten.

Es ist eine Voranmeldung für die Führung notwendig.