

Wanderweg "Geopfad Wettin"

Könnernsche Str. 35 an der
Jagdhütte Wettin
06193 Wettin-Löbejün

Tel: +49 3471 6404835
Fax: +49 3471 3640898

info@unteres-saaletal.de
www.unteres-saaletal.de

Informationen für Menschen mit Gehbehinderung und Rollstuhlfahrer

Die Informationen zur Barrierefreiheit wurden am 19. Juni 2023 im Rahmen des Systems "Reisen für Alle" erhoben.

Detailinformationen zu Treppen, Aufzügen / Treppenliften, Rampen, Automaten und speziellen Türen auf dem Weg zu einzelnen Bereichen finden Sie in der entsprechenden Kategorie.

Fotos zur Einrichtung



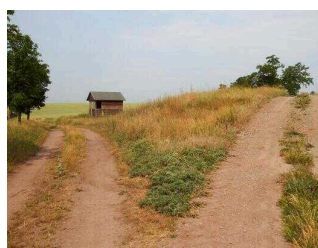
Wanderweg "Geopfad Wettin"



Wanderweg "Geopfad Wettin"



Wanderweg "Geopfad Wettin"



Wanderweg "Geopfad Wettin"



Wanderweg "Geopfad Wettin"



Wanderweg "Geopfad Wettin"



Wanderweg "Geopfad
Wettin"



Wanderweg "Geopfad
Wettin"



Wanderweg "Geopfad
Wettin"

Parken

Parkplatz an der Jagdhütte Wettin



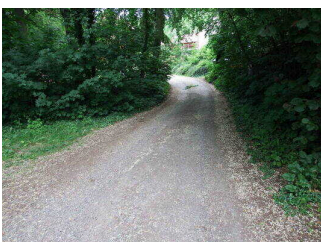
Übersichtstafel am
Parkplatz an der
Jagdhütte Wettin



Parkplatz an der
Jagdhütte Wettin

Der Parkplatz an der Jagdhütte Wettin ist der Ausgangspunkt des Geopfades. Die Parkfläche ist stark abfallend und besteht aus verdichteten Boden. Es existieren keine markierten Parkflächen. Am Parkplatz befindet sich eine Übersichtstafel für den Geopfad.

Einstiegspunkt Wanderweg



Weg vom Parkplatz
zum Einstiegspunkt
Wanderweg



Einstiegspunkt
Wanderweg

Breite des Weges: 300 cm

Länge des Weges: 200 m

Der Weg ist von der Oberflächenbeschaffenheit her nicht erschütterungsarm und leicht begeh- und befahrbar (z.B. Asphalt, engfugige Platten, etc.).

Maximale Längsneigung des Weges: 6 %

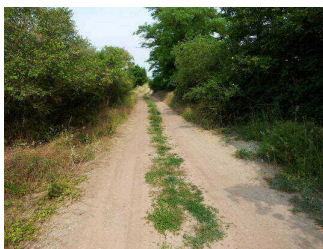
Maximale Längsneigung über eine Strecke von 200 m.

Anmerkungen für den Gast: Der Weg ist der Einstiegspunkt zum Geopfad.

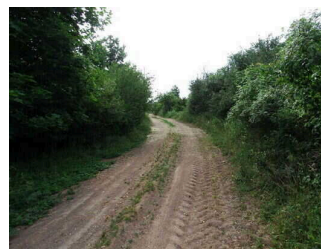
Geopfad Wettin

WANDERWEG–Mantel–/Abschnittbogen

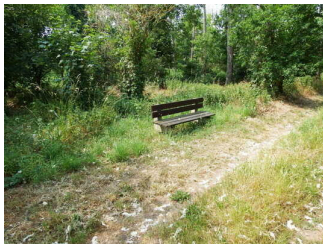
1. Abschnitt ab Jagdhütte Wettin bis Informationstafel 7 "Illauteiche"



1. Abschnitt ab Jagdhütte Wettin bis Informationstafel 7 "Illauteiche"



1. Abschnitt ab Jagdhütte Wettin bis Informationstafel 7 "Illauteiche"



1. Abschnitt ab Jagdhütte Wettin bis Informationstafel 7 "Illauteiche"



1. Abschnitt ab Jagdhütte Wettin bis Informationstafel 7 "Illauteiche"

Allgemeine Angaben zum Weg:

Es handelt sich um einen Rundweg.

Der Weg hat eine Gesamtlänge von 9 km.

Der Weg ist nicht durchgehend beschildert.

Beschilderung: Keine durchgängige Beschilderung (mit Piktogramm o.ä.) des Weges. Orientierung anhand von nummerierten Schautafeln nur bedingt möglich.

Wegweisungen: Grobe Orientierung an den Schautafeln über einen Richtungspfeil.

Orientierung nur anhand des Flyers möglich

Angaben zum Wegeabschnitt:

Bezeichnung Abschnitt /Ereignis: 1. Abschnitt Wanderweg

Startpunkt: Jagdhütte Wettin, Parkplatz

Breitengrad Startpunkt: 51.589

Längengrad Startpunkt: 11.795

Endpunkt: Ilauteiche

Breitengrad Endpunkt: 51.594

Längengrad Endpunkt: 11.765

Endpunkt gleich Startpunkt nächster Abschnitt.

Länge Wegeabschnitt: 5 km

Entfernung Endpunkt Wegeabschnitt zum Startpunkt des gesamten Weges: 5 km

Angaben zur Breite des Weges:

Der Wanderweg ist in diesem Wegeabschnitt 300 cm breit.

Angaben zu Längsneigungen des Weges:

Es sind Längsneigungen von mehr als 3% vorhanden.

Angaben zur Längsneigungen von 3 bis 6%:

Es sind mehrere aufeinanderfolgende Längsneigungen vorhanden.

Es gibt 5 Abschnitte mit Längsneigungen von 3 – 6%.

Es sind flache Abschnitte zwischen den Neigungen vorhanden.

Max. Längsneigung des flachen Abschnitte: 4 %

Länge des flachen Abschnitts: 600 cm

Angaben zur längsten Neigung:

Der längste einzelne Abschnitt mit einer Längsneigung ist 1000 m lang.

Die maximale Längsneigung des längsten einzelnen Abschnitts ist 3 %.

Angaben zur maximalen Neigung:

Die maximale Neigung ist 15 %.

Länge des Abschnitts mit der maximalen Neigung: 300 m

Es handelt sich um Steigungen und Gefälle (abwechselnd).

Angaben zu Längsneigungen größer 6%:

Mehrere Abschnitte mit Neigungen von mehr als 6% vorhanden.

Es gibt 3 Abschnitte mit einer Längsneigungen von mehr als 6%.

Flache Abschnitte vorhanden.

Längsneigung des flachen Abschnitts: 3 %

Länge des Abschnitts: 100 cm

Angaben zur längsten Neigung:

Maximale Längsneigung der längsten Neigung: 15 %

Der längste Abschnitt mit dieser Längsneigung ist 300 m lang.

Angaben zur maximalen Neigung:

Die maximale Längsneigung des steilsten einzelnen Abschnitts ist 12 %.

Maximale Längsneigung über eine Strecke von: 500 m

Es handelt sich bei den Längsneigungen um Steigungen und Gefälle (abwechselnd).

Angaben zur Oberflächenbeschaffenheit:

Der Wegeabschnitt ist von der Oberflächenbeschaffenheit her NICHT erschütterungsarm und NICHT leicht begeh- und befahrbar.

Oberflächenbelag: wassergebundene Decke Oberflächenbelag: Natursteinpflaster Oberflächenbelag: Waldweg Oberflächenbelag: Erde / Sand Oberflächenbelag: Wiesenweg

Angaben zu Hindernissen:

Keine Böschungen vorhanden.

Angaben zu Nutzungen:

Der Wanderweg/-abschnitt ist auch für Radfahrer, Skater etc. oder Reiter ausgewiesen.

Es muss keine von Kfz befahrene Straße überquert werden.

Angaben zur Beschilderung:

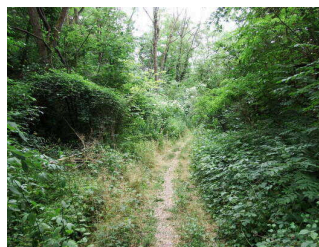
Wegeabschnitt nicht beschildert.

Keine durchgängige Beschilderung des Wanderweges vorhanden.

2. Abschnitt ab Ilauteiche bis Jagdhütte Wettin



2. Abschnitt ab Ilauteiche bis Jagdhütte Wettin



2. Abschnitt ab Ilauteiche bis Jagdhütte Wettin



2. Abschnitt ab Ilauteiche bis Jagdhütte Wettin

Allgemeine Angaben zum Weg:

Es handelt sich um einen Rundweg.

Der Weg hat eine Gesamtlänge von 4,5 km.

Beschilderung: Teile des Weges führen über den Saaleradweg und sind entsprechend ausgeschildert.

Angaben zum Wegeabschnitt:

Bezeichnung Abschnitt /Ereignis: Ilauteiche bis Jagdhütte Wettin

Startpunkt: Ilauteiche

Breitengrad Startpunkt: 51.594

Längengrad Startpunkt: 11.765

Endpunkt: Jagdhütte Wettin

Breitengrad Endpunkt: 51.589

Längengrad Endpunkt: 11.795

Länge Wegeabschnitt: 4,5 km

Entfernung Endpunkt Wegeabschnitt zum Startpunkt des gesamten Weges: 9 km

Angaben zur Breite des Weges:

Der Wanderweg ist in diesem Wegeabschnitt 300 cm breit.

Schautafeln am Naturlehrpfad

Schautafeln 1 – 10 am Wanderweg



Schautafeln 1 – 10 am Wanderweg



Schautafeln 1 – 10 am Wanderweg



Schautafeln 1 – 10 am Wanderweg

BREITE der Bewegungsfläche vor der Station / dem Objekt/Exponat: 150 cm

TIEFE der Bewegungsfläche vor der Station / dem Objekt/Exponat: 150 cm

Die Station / das Objekt/Exponat ist im Sitzen sichtbar, wahrnehmbar oder erkennbar.

Die Informationen sind im Sitzen lesbar.

Sehenswürdigkeiten an der Strecke

Bismarckturm Wettin

Der 21 Meter hohe Bismarckturm erhebt sich auf einem bewaldeten Porphyркеgel. Er ist ein beliebtes Ausflugsziel. Von hier aus kann man das malerische Saaletal, die Zeugen des Wettiner Steinkohlebergbaus, den Petersberg und bei gutem Wetter auch den Brocken sehen.

Leider sind momentan verlässliche Öffnungszeiten nicht realisierbar. Es besteht die Möglichkeit einer Besichtigung im Rahmen einer Stadtführung.

Buchungen über die Wettin-Information unter Tel. 034607/20320.

Auszug aus der Webseite <https://www.stadt-wettin-loebejuen.de/de/bismarckturm.html>

Hilfsmittel

Alarm/Hilfsmittel



Alarm/Hilfsmittel

Assistenzhunde dürfen nicht mitgebracht werden.

Anmerkungen für den Gast: Im Bedarfs-,Notfall ist neben den üblichen Notfall-Rufnummern der angezeigte Kontakt möglich.