

Wenzel Prager Bierstuben Magdeburg

Leiterstr. 3
39104 Magdeburg

Tel: +49 391 5446616

magdeburg@wenzel-restaurant.de
www.wenzel-restaurant.de

Informationen für Menschen mit Gehbehinderung und Rollstuhlfahrer

Die Informationen zur Barrierefreiheit wurden am 2. Juni 2023 im Rahmen des Systems "Reisen für Alle" erhoben.

Detailinformationen zu Treppen, Aufzügen / Treppenliften, Rampen, Automaten und speziellen Türen auf dem Weg zu einzelnen Bereichen finden Sie in der entsprechenden Kategorie.

Fotos zur Einrichtung



Terrasse mit Blick auf den Eingang

©DSFT Berlin



Terrasse

©DSFT Berlin



Gastraum EG

©DSFT Berlin



Gastraum EG

©DSFT Berlin



Gastraum im OG

©DSFT Berlin



Gastraum im OG

©DSFT Berlin

Parken

Parkplatz

Es gibt keinen betriebseigenen Parkplatz. Es gibt in unmittelbarer Nähe des Restaurants verschiedene, kostenpflichtige Parkmöglichkeiten (Parkhaus Bärstr., Parkplätze am Bahnhof, Stellflächen rund um den Dom, etc.).

ÖPNV

Straßenbahn

Es gibt keine Haltestelle des öffentlichen Personennahverkehrs (ÖPNV) in max. 100m Entfernung vom Eingang/Zugang.

Anmerkungen für den Gast: Die Strassenbahnhaltestelle "Leiterstrasse" befindet sich vor der GRÜNEN ZITDELLE (Hunderwasserhaus, ca. 350 m Fußweg zum Restaurant). Die Haltestelle wird von den Linien 2, 5, 9 und 10 bedient.

Eingang

Eingangsbereich



Eingangsbereich

©DSFT Berlin



Eingangsbereich

©DSFT Berlin



Eingangsbereich

©DSFT Berlin

Der Eingang / Zugang ins Gebäude ist stufenlos möglich.

Eingangstür

Lichte Breite des Durchgangs: 85 cm

Art der Tür: Einflügel

Die Tür wird mit eigenem Kraftaufwand geöffnet. Die Tür wird durch eine Servicekraft geöffnet.

BREITE der kleineren Bewegungsfläche vor/hinter der Tür: 150 cm

TIEFE der kleineren Bewegungsfläche vor/hinter der Tür: 150 cm

Höhe der Türschwelle: 0 cm

EG: Gastraum

EG: Tresen im Gastraum



EG: Tresen im Gastraum

©DSFT Berlin

BREITE der Bewegungsfläche vor dem Schalter/Tresen/der Kasse: 150 cm

TIEFE der Bewegungsfläche vor dem Schalter/Tresen/der Kasse: 150 cm

Der Schalter/Tresen/die Kasse ist an der höchsten Stelle 110 cm hoch.

Der Schalter/Tresen/die Kasse ist an der niedrigsten Stelle 110 cm hoch.

Es ist eine andere, gleichwertige Kommunikationsmöglichkeit im Sitzen vorhanden.

EG: Gastraum



EG: Gastraum

©DSFT Berlin



EG: Gastraum

©DSFT Berlin



EG: Gastraum

©DSFT Berlin



EG: Gastraum

©DSFT Berlin



EG: Gastraum

©DSFT Berlin

Breite des schmalsten Durchgangs im Raum: 100 cm

Es sind unterfahrbare Tische (Maximalhöhe 80 cm, Unterfahrbarkeit in einer Höhe von 67 cm und einer Tiefe von 30 cm) vorhanden.

Anzahl: ca. 6 Tisch/Tische

1. OG: Gastraum

1. OG: Gastraum 1 und 2



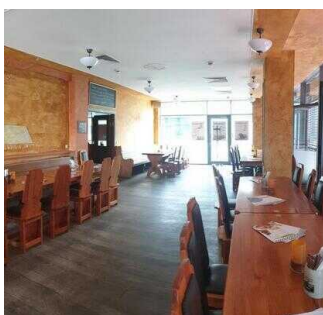
1. OG: Gastraum 1

©DSFT Berlin



1. OG: Gastraum 2

©DSFT Berlin



1. OG: Gastraum 2

©DSFT Berlin

Breite des schmalsten Durchgangs im Raum: 180 cm

Es sind unterfahrbare Tische (Maximalhöhe 80 cm, Unterfahrbarkeit in einer Höhe von 67 cm und einer Tiefe von 30 cm) vorhanden.

Anzahl: ca. 8 Tisch/Tische

Weg außen

Weg außen vom Eingang zum Aufzug



Blick auf den Aufzug

©DSFT Berlin



Weg außen vom Eingang zum Aufzug

©DSFT Berlin

Breite des Weges: 140 cm

Länge des Weges: 19 m

Der Weg ist von der Oberflächenbeschaffenheit her erschütterungsarm und leicht begeh- und befahrbar (z.B. Asphalt, engfugige Platten, etc.).

Maximale Längsneigung des Weges: 0 %

Maximale Längsneigung über eine Strecke von 19 m.

Anmerkungen für den Gast: Die Stühle sind flexibel stellbar, können somit aus dem Weg geräumt werden.

1. OG: Weg außen vom Aufzug zum Eingang Gastraum



1. OG: Eingang
Gastraum (Pfeil)

©DSFT Berlin



Aufzug

©DSFT Berlin

Breite des Weges: 250 cm

Länge des Weges: 8 m

Der Weg ist von der Oberflächenbeschaffenheit her erschütterungsarm und leicht begeh- und befahrbar (z.B. Asphalt, engfugige Platten, etc.).

Maximale Längsneigung des Weges: 0 %

Maximale Längsneigung über eine Strecke von 8 m.

Treppe innen vom EG zum 1. OG



Treppe innen vom EG
zum 1. OG

©DSFT Berlin



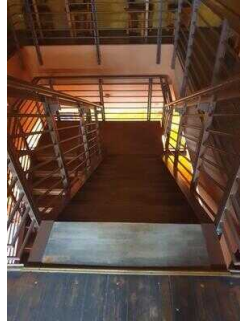
Treppe innen vom EG
zum 1. OG

©DSFT Berlin



Treppe innen vom EG
zum 1. OG

©DSFT Berlin



Treppe innen vom EG
zum 1. OG

©DSFT Berlin



Außentreppe zum 1.
OG

©DSFT Berlin

Vorhandene Schwellen/Stufen: 29

Höhe der Schwellen/Stufen: 17 cm

Die Treppe hat gerade Läufe.

Die Treppe hat beidseitige Handläufe.

Anmerkungen für den Gast: Es gibt auch eine Außentreppe am Aufzug zum 1. OG.

Außenaufzug EG-1. OG



Außenaufzug EG-1.
OG

©DSFT Berlin



Außenaufzug EG-1.
OG

©DSFT Berlin



Außenaufzug EG-1.
OG

©DSFT Berlin



Außenaufzug EG-1.
OG

©DSFT Berlin

BREITE der Bewegungsfläche vor dem Aufzug beim Einstieg: 200 cm

TIEFE der Bewegungsfläche vor dem Aufzug beim Einstieg: 200 cm

Lichte Durchgangsbreite der Aufzugtür: 90 cm

BREITE der Kabine innen: 107 cm

TIEFE der Kabine innen: 143 cm

BREITE der Bewegungsfläche vor dem Aufzug beim Ausstieg: 200 cm

TIEFE der Bewegungsfläche vor dem Aufzug beim Ausstieg: 200 cm

Es gibt kein horizontales Bedientableau.

1. OG: Tür zum Gastraum



1. OG: Tür zum
Gastraum

©DSFT Berlin

Lichte Breite des Durchgangs: 88 cm

Art der Tür: Einflügel

Die Tür wird mit eigenem Kraftaufwand geöffnet.

BREITE der kleineren Bewegungsfläche vor/hinter der Tür: 150 cm

TIEFE der kleineren Bewegungsfläche vor/hinter der Tür: 150 cm

Höhe der Türschwelle: 2 cm

Außengastronomie

Terrasse



Terrasse

©DSFT Berlin



Terrasse

©DSFT Berlin



Terrasse

©DSFT Berlin



Terrasse

©DSFT Berlin

Der Weg / die Fläche ist von der Oberflächenbeschaffenheit her erschütterungsarm und leicht begeh- und befahrbar (z.B. Asphalt, engfugige Platten, etc.).

Die Fläche der Außengastronomie ist etwa 20 m x 9 m groß (Tiefe x Breite).

Der schmalsten Durchgangs in der Außengastronomie ist 140 cm breit.

Es sind keine unterfahrbaren Tische vorhanden.

Speisen/Getränke werden durch Servicekräfte an den Platz gebracht.

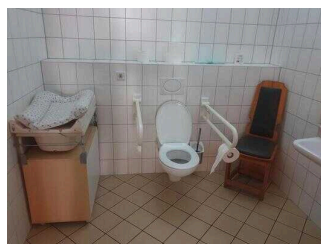
Öffentliches WC

EG: Öffentliches WC für Menschen für Behinderung



EG: Öffentliches WC für Menschen für Behinderung

©DSFT Berlin



EG: Öffentliches WC für Menschen für Behinderung

©DSFT Berlin



EG: Öffentliches WC
für Menschen für
Behinderung

©DSFT Berlin



EG: Öffentliches WC
für Menschen für
Behinderung

©DSFT Berlin

Tür zum öffentlichen WC

Lichte Breite des Durchgangs: 95 cm

Art der Tür: Einflügel

Die Tür wird mit eigenem Kraftaufwand geöffnet.

Die kleinere Bewegungsfläche vor/hinter der Tür ist 150 cm tief und 150 cm breit.

Höhe der Türschwelle: 0 cm

Die Tür öffnet nach außen.

Die WC-Tür ist ohne Schlüssel zu öffnen.

WC

Es ist ein Unisex-WC vorhanden.

Es ist ein WC für Menschen mit Behinderung vorhanden.

Tiefe der WC-Schüssel: 70 cm

BREITE der Bewegungsfläche LINKS neben dem WC: 100 cm

TIEFE der Bewegungsfläche LINKS neben dem WC: 70 cm

BREITE der Bewegungsfläche RECHTS neben dem WC: 90 cm

TIEFE der Bewegungsfläche RECHTS neben dem WC: 70 cm

BREITE der Bewegungsfläche vor dem WC: 150 cm

TIEFE der Bewegungsfläche vor dem WC: 150 cm

Höhe des Toilettensitzes: 45 cm

Es ist ein Haltegriff links vom WC vorhanden.

Höhe des linken Haltegriffes: 84 cm

Länge des linken Haltegriffes: 84 cm

Der Haltegriff links vom WC ist hochklappbar.

Es ist ein Haltegriff rechts vom WC vorhanden.

Höhe des rechten Haltegriffes: 84 cm

Länge des rechten Haltegriffes: 84 cm

Der Haltegriff rechts vom WC ist hochklappbar.

Es sind links und rechts vom WC Haltegriffe vorhanden.

Der Abstand zwischen dem linken und dem rechten Haltegriff beträgt 68 cm.

Waschbecken

BREITE der Bewegungsfläche vor dem Waschbecken: 150 cm

TIEFE der Bewegungsfläche vor dem Waschbecken: 150 cm

Höhe des Waschbeckens (Oberkante vorne): 82 cm

Das Waschbecken ist unterfahrbar in einer Höhe von 67 cm und einer Tiefe von mindestens 30 cm.

Der Spiegel ist im Stehen und Sitzen einsehbar.

Es ist ein Knopf als Alarmauslöser vorhanden.

Höhe des Alarmauslösers vom Boden: 108 cm

Anmerkungen für den Gast: Ein Wickeltisch ist vorhanden.

EG: Weg vom Eingang zum WC für Menschen mit Behinderung



WC-Tür (Pfeil)

©DSFT Berlin



EG: Weg vom Eingang zum WC für Menschen mit Behinderung

©DSFT Berlin



WC-Tür

©DSFT Berlin

Länge des Flurs/Weges/Ganges: 14 m

Mindestbreite des Flurs/Weges/Ganges: 100 cm

Die Breite des Weges/Flures ist nicht eingeschränkt.

Hilfsmittel

Alarm/Hilfsmittel

Aufzug: Außenbereich EG-1. OG

Ein abgehender Notruf im Aufzug wird akustisch bestätigt, z.B. durch eine Gegensprechanlage.

Assistenzhunde (Begleithunde, Blindenführhunde etc.) dürfen in alle relevanten Bereiche/Räume des Betriebes/Angebotes mitgebracht werden.

Es werden Hilfsmittel angeboten.

Lesehilfen (Lesebrille, Lupen etc.),

Anmerkungen für den Gast: W-LAN ist vorhanden.