

Winckelmann–Museum Stendal

Winckelmannstraße 36 – 38
39576 Hansestadt Stendal

Tel: +49 3931 215226

info@winckelmann-gesellschaft.com
www.winckelmann-gesellschaft.com

Informationen für Menschen mit Gehbehinderung und Rollstuhlfahrer

Die Informationen zur Barrierefreiheit wurden am 13. Dezember 2023 im Rahmen des Systems "Reisen für Alle" erhoben.

Detailinformationen zu Treppen, Aufzügen / Treppenliften, Rampen, Automaten und speziellen Türen auf dem Weg zu einzelnen Bereichen finden Sie in der entsprechenden Kategorie.

Fotos zur Einrichtung



Winckelmann–
Museum Stendal

©Ramona Wolf



Winckelmann–
Museum Stendal

©Ramona Wolf



Winckelmann–
Museum Stendal

©Ramona Wolf

Parken

Parkplatz für Menschen mit Behinderung



Parkplatz

©Ramona Wolf

Es ist ein Parkplatz vorhanden.

Es ist mindestens 1 Parkplatz für Menschen mit Behinderung vorhanden.

Es gibt 1 Stellplatz/-plätze für Menschen mit Behinderung.

Stellplatzbreite: 350 cm

Stellplatzlänge: 500 cm

Der Parkplatz ist von der Oberflächenbeschaffenheit her erschütterungsarm und leicht begeh- und befahrbar (z.B. Asphalt, engfugige Platten, etc.).

Entfernung des Stellplatzes/der Stellplätze für Menschen mit Behinderung zum Eingangsbereich: 45 m

Der Stellplatz / die Stellplätze für Menschen mit Behinderung ist/sind gekennzeichnet.

Ein weiterer betriebseigener Parkplatz für Menschen mit Behinderung ist in mehr als 100 m verfügbar. Der Zugang erfolgt über die Rückseite des Museums nach vorheriger Anmeldung. Die Toreinfahrt wird durch das Personal geöffnet. An der Einfahrt ist ein Rufknopf für die Toröffnung vorhanden.

Haupteingang

Haupteingang aufs Museums-Gelände



Haupteingang aufs
Museums-Gelände

©Ramona Wolf



Haupteingang aufs
Museums-Gelände

©Ramona Wolf

Der Eingang / Zugang ins Gebäude ist stufenlos möglich.

Eingangstür

Lichte Breite des Durchgangs: 90 cm

Art der Tür: Einflügel

Die Tür wird mit eigenem Kraftaufwand geöffnet.

BREITE der kleineren Bewegungsfläche vor/hinter der Tür: 200 cm

TIEFE der kleineren Bewegungsfläche vor/hinter der Tür: 200 cm

Höhe der Türschwelle: 0 cm

Weg vom öffentlichen Parkplatz zum Haupteingang des Museums



Weg vom öffentlichen
Parkplatz zum
Haupteingang des
Museums

©Ramona Wolf



Weg vom öffentlichen
Parkplatz zum
Haupteingang des
Museums

©Ramona Wolf



Weg vom öffentlichen
Parkplatz zum
Haupteingang des
Museums

©Ramona Wolf

Breite des Weges: 200 cm

Länge des Weges: 45 m

Der Weg ist von der Oberflächenbeschaffenheit her erschütterungsarm und leicht begeh- und befahrbar (z.B. Asphalt, engfugige Platten, etc.).

Maximale Längsneigung des Weges: 3 %

Maximale Längsneigung über eine Strecke von 45 m.

Eingang Museum

Eingang ins Museum



Eingang ins Museum

©Ramona Wolf



Eingang ins Museum

©Ramona Wolf



Eingang ins Museum

©Ramona Wolf

Der Eingang / Zugang ins Gebäude ist stufenlos möglich.

Eingangstür

Lichte Breite des Durchgangs: 200 cm

Art der Tür: Zweiflügel

Die Tür wird mit eigenem Kraftaufwand geöffnet.

BREITE der kleineren Bewegungsfläche vor/hinter der Tür: 250 cm

TIEFE der kleineren Bewegungsfläche vor/hinter der Tür: 250 cm

Höhe der Türschwelle: 2 cm

Weg von der Tür am Haupteingang zum Eingang Museum



Weg von der Tür am Haupteingang zum Eingang Museum

©Ramona Wolf



Weg von der Tür am Haupteingang zum Eingang Museum

©Ramona Wolf



Weg von der Tür am Haupteingang zum Eingang Museum

©Ramona Wolf

Breite des Weges: 270 cm

Länge des Weges: 40 m

Der Weg ist von der Oberflächenbeschaffenheit her erschütterungsarm und leicht begeh- und befahrbar (z.B. Asphalt, engfugige Platten, etc.).

Maximale Längsneigung des Weges: 3 %

Maximale Längsneigung über eine Strecke von 40 m.

Anmerkungen für den Gast: Blindenleitstreifen ist vorhanden

Kasse mit Shop

Tresen mit Kassenbereich



Tresen mit Kassenbereich

©Ramona Wolf



Tresen mit Kassenbereich

©Ramona Wolf

BREITE der Bewegungsfläche vor dem Schalter/Tresen/der Kasse: 200 cm

TIEFE der Bewegungsfläche vor dem Schalter/Tresen/der Kasse: 200 cm

Der Schalter/Tresen/die Kasse ist an der höchsten Stelle 100 cm hoch.

Der Schalter/Tresen/die Kasse ist an der niedrigsten Stelle 100 cm hoch.

Es ist eine andere, gleichwertige Kommunikationsmöglichkeit im Sitzen vorhanden.

Lobby mit Tresen und Kassenbereich



Lobby mit Tresen und Kassenbereich

©Ramona Wolf



Lobby mit Tresen und Kassenbereich

©Ramona Wolf



Lobby mit Tresen und Kassenbereich

©Ramona Wolf



Lobby mit Tresen und Kassenbereich

©Ramona Wolf



Lobby mit Tresen und Kassenbereich

©Ramona Wolf

BREITE des Raums: 10 m

TIEFE des Raums: 10 m

Breite des schmalsten Durchgangs im Raum: 250 cm

Es sind Sitzgelegenheiten vorhanden.

Weg vom Eingang Museum zur Kasse/Shop



Weg vom Eingang
Museum zur Kasse/
Shop

©Ramona Wolf



Weg vom Eingang
Museum zur Kasse/
Shop

©Ramona Wolf

Länge des Flurs/Weges/Ganges: 5 m

Mindestbreite des Flurs/Weges/Ganges: 250 cm

Vorhandene Durchgänge sind mindestens 88 cm breit.

EG: Ausstellungsräume

Ausstellungsraum/weitläufiger Raum

EG: Winckelmann Dauerausstellung



EG: Winckelmann
Dauerausstellung

©Ramona Wolf



EG: Winckelmann
Dauerausstellung

©Ramona Wolf



EG: Winckelmann
Dauerausstellung

©Ramona Wolf



EG: Winckelmann
Dauerausstellung

©Ramona Wolf



EG: Winckelmann
Dauerausstellung

©Ramona Wolf



EG: Winckelmann
Dauerausstellung

©Ramona Wolf

Tür zum Ausstellungsraum

Lichte Breite des Durchgangs: 90 cm

Art der Tür: Einflügel

Die Tür wird mit eigenem Kraftaufwand geöffnet.

BREITE der kleineren Bewegungsfläche vor/hinter der Tür: 150 cm

TIEFE der kleineren Bewegungsfläche vor/hinter der Tür: 150 cm

Höhe der Türschwelle: 0 cm

Breite des schmalsten Durchgangs im Raum: 94 cm

EG: Familienmuseum



EG: Familienmuseum

©Ramona Wolf



EG: Familienmuseum

©Ramona Wolf



EG: Familienmuseum

©Ramona Wolf



EG: Familienmuseum

©Ramona Wolf



EG: Familienmuseum

©Ramona Wolf



EG: Familienmuseum

©Ramona Wolf

Tür zum Ausstellungsraum

Lichte Breite des Durchgangs: 92 cm

Art der Tür: Einflügel

Die Tür wird mit eigenem Kraftaufwand geöffnet.

BREITE der kleineren Bewegungsfläche vor/hinter der Tür: 150 cm

TIEFE der kleineren Bewegungsfläche vor/hinter der Tür: 150 cm

Höhe der Türschwelle: 0 cm

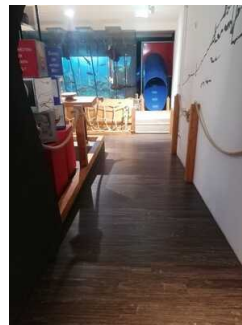
Breite des schmalsten Durchgangs im Raum: 112 cm

Rampe im Familienmuseum



Rampe im
Familienmuseum

©Ramona Wolf



Rampe im
Familienmuseum

©Ramona Wolf

Maximale Längsneigung der Rampe: 6 %

Geringste nutzbare Laufbreite: 140 cm

Länge des längsten Rampenlaufs: 25 m

Die Rampe hat keinen Handlauf.

Es sind keine Handläufe vorhanden.

BREITE der Bewegungsfläche vor der Rampe: 200 cm

TIEFE der Bewegungsfläche vor der Rampe: 200 cm

BREITE der Bewegungsfläche am Ende der Rampe: 200 cm

TIEFE der Bewegungsfläche am Ende der Rampe: 200 cm

Flur/Weg/Gang innen

EG: Weg durch die Winckelmann Ausstellung



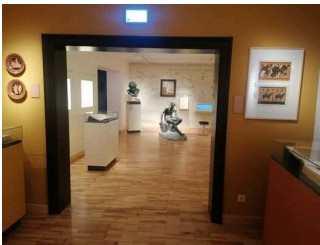
EG: Weg durch die Winckelmann Ausstellung

©Ramona Wolf



EG: Weg durch die Winckelmann Ausstellung

©Ramona Wolf



EG: Weg durch die Winckelmann Ausstellung

©Ramona Wolf



EG: Weg durch die Winckelmann Ausstellung

©Ramona Wolf



EG: Weg durch die Winckelmann Ausstellung

©Ramona Wolf

Länge des Flurs/Weges/Ganges: 87 m

Mindestbreite des Flurs/Weges/Ganges: 150 cm

Vorhandene Durchgänge sind mindestens 88 cm breit.

EG: Weg von der Kasse zum Eingang Winckelmann Ausstellung



EG: Weg von der Kasse zum Eingang Winckelmann Ausstellung

©Ramona Wolf



EG: Weg von der Kasse zum Eingang Winckelmann Ausstellung

©Ramona Wolf



EG: Weg von der Kasse zum Eingang Winckelmann Ausstellung

©Ramona Wolf

Länge des Flurs/Weges/Ganges: 45 m

Mindestbreite des Flurs/Weges/Ganges: 150 cm

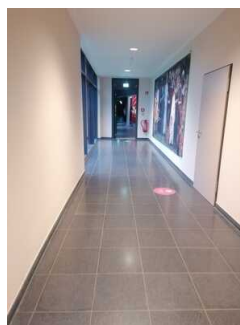
Die Breite des Weges/Flures ist nicht eingeschränkt.

EG: Weg von der Winckelmann Ausstellung zum Familienmuseum



EG: Weg von der Winckelmann Ausstellung zum Familienmuseum

©Ramona Wolf



EG: Weg von der Winckelmann Ausstellung zum Familienmuseum

©Ramona Wolf

Länge des Flurs/Weges/Ganges: 12 m

Mindestbreite des Flurs/Weges/Ganges: 200 cm

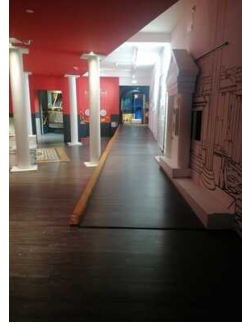
Vorhandene Durchgänge sind mindestens 88 cm breit.

EG: Weg durch das Familienmuseum



EG: Weg durch das Familienmuseum

©Ramona Wolf



EG: Weg durch das Familienmuseum

©Ramona Wolf



EG: Weg durch das Familienmuseum

©Ramona Wolf

Länge des Flurs/Weges/Ganges: 90 m

Mindestbreite des Flurs/Weges/Ganges: 150 cm

Vorhandene Durchgänge sind mindestens 88 cm breit.

1. OG: Ausstellungsraum

1. OG: Ausstellungsraum



1. OG:
Ausstellungsraum

©Ramona Wolf



1. OG:
Ausstellungsraum

©Ramona Wolf



**1. OG:
Ausstellungsraum**

©Ramona Wolf



**1. OG:
Ausstellungsraum**

©Ramona Wolf



**1. OG:
Ausstellungsraum**

©Ramona Wolf



**1. OG:
Ausstellungsraum**

©Ramona Wolf



**1. OG: Eingang
Ausstellungsraum**

©Manuela Fischer

Tür zum Ausstellungsraum

Lichte Breite des Durchgangs: 102 cm

Art der Tür: Einflügel

Die Tür wird mit eigenem Kraftaufwand geöffnet.

BREITE der kleineren Bewegungsfläche vor/hinter der Tür: 150 cm

TIEFE der kleineren Bewegungsfläche vor/hinter der Tür: 150 cm

Höhe der Türschwelle: 0 cm

Breite des schmalsten Durchgangs im Raum: 90 cm

Anmerkungen für den Gast: Die Türschwelle am Eingang zur Ausstellung ist als 30 cm lange und 90 cm breite Rampe angelegt. Die Längsneigung beträgt 5%.

Treppe vom EG ins 1. OG



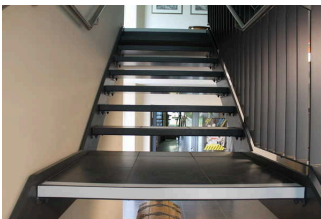
Treppe vom EG ins 1. OG

©Ramona Wolf



Treppe vom EG ins 1. OG

Winckelmann Museum



Kontrastreiche
Stufenkanten

©Winckelmann Museum

Vorhandene Schwellen/Stufen: 17

Höhe der Schwellen/Stufen: 20 cm

Die Treppe hat gerade Läufe.

Die Treppe hat beidseitige Handläufe.

1. OG: Baugleiche Rampen in der Ausstellung



Rampe 1. OG
Ausstellung

©Ramona Wolf



Rampe 1. OG
Ausstellung

©Ramona Wolf

Maximale Längsneigung der Rampe: 5 %

Geringste nutzbare Laufbreite: 125 cm

Länge des längsten Rampenlaufs: 1,30 m

Die Rampe hat keinen Handlauf.

Es sind keine Handläufe vorhanden.

BREITE der Bewegungsfläche vor der Rampe: 180 cm

TIEFE der Bewegungsfläche vor der Rampe: 180 cm

BREITE der Bewegungsfläche am Ende der Rampe: 180 cm

TIEFE der Bewegungsfläche am Ende der Rampe: 180 cm

Anmerkungen für den Gast: In der Ausstellung gibt es zwei baugleiche Rampen.

Aufzug



Aufzug

©Ramona Wolf



Aufzug

©Ramona Wolf



Aufzug

Winckelmann-Museum



Aufzug

©Ramona Wolf

BREITE der Bewegungsfläche vor dem Aufzug beim Einstieg: 150 cm

TIEFE der Bewegungsfläche vor dem Aufzug beim Einstieg: 150 cm

Lichte Durchgangsbreite der Aufzugtür: 90 cm

BREITE der Kabine innen: 115 cm

TIEFE der Kabine innen: 150 cm

BREITE der Bewegungsfläche vor dem Aufzug beim Ausstieg: 150 cm

TIEFE der Bewegungsfläche vor dem Aufzug beim Ausstieg: 150 cm

Es gibt kein horizontales Bedientableau.

Die Bedienelemente/Befehlsgeber sind wie folgt angeordnet:

HÖCHSTE Stelle der Bedienelemente: 120 cm

TIEFSTE Stelle der Bedienelemente: 85 cm

Der waagerechte Abstand von der Ecke der Kabine bis zum ersten Bedienelement (mittig) ist 80 cm.

Flur/Weg/Gang innen

1. OG: Weg durch die Ausstellung



1. OG: Weg durch die Ausstellung

©Ramona Wolf



1. OG: Weg durch die Ausstellung

©Ramona Wolf



1. OG: Weg durch die Ausstellung

©Ramona Wolf



1. OG: Weg durch die Ausstellung

©Ramona Wolf



1. OG: Weg durch die Ausstellung

©Ramona Wolf

Länge des Flurs/Weges/Ganges: 80 m

Mindestbreite des Flurs/Weges/Ganges: 150 cm

Vorhandene Durchgänge sind mindestens 88 cm breit.

1. OG: Weg vom Aufzug/ Treppe bis Eingang Ausstellung



1. OG: Weg vom Aufzug/ Treppe bis Eingang Ausstellung

©Ramona Wolf



1. OG: Weg vom Aufzug/ Treppe bis Eingang Ausstellung

©Ramona Wolf

Länge des Flurs/Weges/Ganges: 7 m

Mindestbreite des Flurs/Weges/Ganges: 180 cm

Vorhandene Durchgänge sind mindestens 88 cm breit.

2. OG: Ausstellungsraum

2. OG: Ausstellungsraum



2. OG: Ausstellungsraum

©Ramona Wolf



2. OG: Ausstellungsraum

©Ramona Wolf



2. OG: Ausstellungsraum

©Ramona Wolf



2. OG: Ausstellungsraum

©Ramona Wolf



2. OG: Ausstellungsraum

©Ramona Wolf



2. OG: Ausstellungsraum

©Ramona Wolf



2. OG: Ausstellungsraum

©Ramona Wolf

Tür zum Ausstellungsraum

Lichte Breite des Durchgangs: 92 cm

Art der Tür: Einflügel

Die Tür wird mit eigenem Kraftaufwand geöffnet.

BREITE der kleineren Bewegungsfläche vor/hinter der Tür: 150 cm

TIEFE der kleineren Bewegungsfläche vor/hinter der Tür: 150 cm

Höhe der Türschwelle: 0 cm

Breite des schmalsten Durchgangs im Raum: 112 cm

Historisches Treppenhaus 2. OG ins 1. OG



Historisches Treppenhaus 2. OG ins 1. OG

©Ramona Wolf



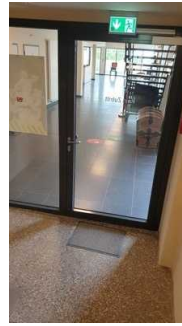
Treppe 2. OG ins 1. OG

©Ramona Wolf



Treppe

©Ramona Wolf



Historisches Treppenhaus

©Ramona Wolf

Vorhandene Schwellen/Stufen: 30

Höhe der Schwellen/Stufen: 18 cm

Die Treppe hat gerade Läufe.

Die Treppe hat einen einseitigen Handlauf.

Anmerkungen für den Gast: Diese Treppe ist vom 2. OG ins 1. OG nur auf Anfrage nutzbar. Bitte Aufzug benutzen.

Aufzug



Aufzug

©Ramona Wolf



Aufzug

©Ramona Wolf



Aufzug

Winkelmann-Museum



Aufzug

©Ramona Wolf

BREITE der Bewegungsfläche vor dem Aufzug beim Einstieg: 150 cm

TIEFE der Bewegungsfläche vor dem Aufzug beim Einstieg: 150 cm

Lichte Durchgangsbreite der Aufzugtür: 90 cm

BREITE der Kabine innen: 115 cm

TIEFE der Kabine innen: 150 cm

BREITE der Bewegungsfläche vor dem Aufzug beim Ausstieg: 150 cm

TIEFE der Bewegungsfläche vor dem Aufzug beim Ausstieg: 150 cm

Es gibt kein horizontales Bedientableau.

Die Bedienelemente/Befehlsgeber sind wie folgt angeordnet:

HÖCHSTE Stelle der Bedienelemente: 120 cm

TIEFSTE Stelle der Bedienelemente: 85 cm

Der waagerechte Abstand von der Ecke der Kabine bis zum ersten Bedienelement (mittig) ist 80 cm.

Flur/Weg/Gang innen

2. OG: Weg durch die Ausstellung



2. OG: Weg durch die Ausstellung

©Ramona Wolf



2. OG: Weg durch die Ausstellung

©Ramona Wolf

Länge des Flurs/Weges/Ganges: 25 m

Mindestbreite des Flurs/Weges/Ganges: 145 cm

Die Breite des Weges/Flures ist nicht eingeschränkt.

2. OG: Weg vom Aufzug zum Eingang Ausstellung



2. OG: Weg vom Aufzug zum Eingang Ausstellung

©Ramona Wolf



2. OG: Weg vom Aufzug zum Eingang Ausstellung

©Ramona Wolf

Länge des Flurs/Weges/Ganges: 7 m

Mindestbreite des Flurs/Weges/Ganges: 180 cm

Vorhandene Durchgänge sind mindestens 88 cm breit.

EG: Öffentliches WC für Menschen mit Behinderung

Öffentliches WC für Menschen mit Behinderung



Öffentliches WC
für Menschen mit
Behinderung

©Ramona Wolf



Öffentliches WC
für Menschen mit
Behinderung

©Ramona Wolf



Öffentliches WC
für Menschen mit
Behinderung

©Ramona Wolf



Öffentliches WC
für Menschen mit
Behinderung

©Ramona Wolf

Tür zum öffentlichen WC

Lichte Breite des Durchgangs: 92 cm

Art der Tür: Einflügel

Die Tür wird mit eigenem Kraftaufwand geöffnet.

Die kleinere Bewegungsfläche vor/hinter der Tür ist 120 cm tief und 120 cm breit.

Höhe der Türschwelle: 0 cm

Die Tür öffnet nach außen.

Die WC-Tür ist mit einem Euroschlüssel zu öffnen.

WC

Es ist ein Unisex-WC vorhanden.

Es ist ein WC für Menschen mit Behinderung vorhanden.

Tiefe der WC-Schüssel: 70 cm

BREITE der Bewegungsfläche LINKS neben dem WC: 90 cm

TIEFE der Bewegungsfläche LINKS neben dem WC: 70 cm

BREITE der Bewegungsfläche RECHTS neben dem WC: 90 cm

TIEFE der Bewegungsfläche RECHTS neben dem WC: 50 cm

BREITE der Bewegungsfläche vor dem WC: 180 cm

TIEFE der Bewegungsfläche vor dem WC: 105 cm

Höhe des Toilettensitzes: 50 cm

Es ist ein Haltegriff links vom WC vorhanden.

Höhe des linken Haltegriffes: 84 cm

Länge des linken Haltegriffes: 85 cm

Der Haltegriff links vom WC ist hochklappbar.

Es ist ein Haltegriff rechts vom WC vorhanden.

Höhe des rechten Haltegriffes: 84 cm

Länge des rechten Haltegriffes: 85 cm

Der Haltegriff rechts vom WC ist hochklappbar.

Es sind links und rechts vom WC Haltegriffe vorhanden.

Der Abstand zwischen dem linken und dem rechten Haltegriff beträgt 67 cm.

Waschbecken

BREITE der Bewegungsfläche vor dem Waschbecken: 105 cm

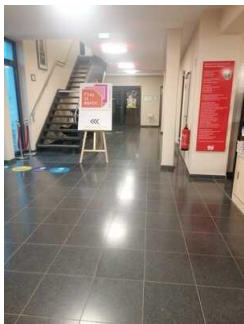
TIEFE der Bewegungsfläche vor dem Waschbecken: 180 cm

Höhe des Waschbeckens (Oberkante vorne): 86 cm

Das Waschbecken ist unterfahrbar in einer Höhe von 67 cm und einer Tiefe von mindestens 30 cm.

Der Spiegel ist im Stehen und Sitzen einsehbar.

EG: Weg von der Kasse zum öffentlichen WC für Menschen mit Behinderung



EG: Weg von
der Kasse zum
öffentlichen WC
für Menschen mit
Behinderung

©Ramona Wolf

Länge des Flurs/Weges/Ganges: 12 m

Mindestbreite des Flurs/Weges/Ganges: 250 cm

Die Breite des Weges/Flures ist nicht eingeschränkt.

Hilfsmittel

Alarm/Hilfsmittel



Alarm/Hilfsmittel

©Ramona Wolf



Alarm/Hilfsmittel

©Ramona Wolf



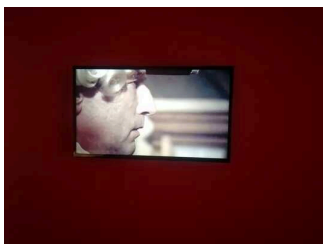
Alarm/Hilfsmittel

©Ramona Wolf



Alarm/Hilfsmittel

©Ramona Wolf



Alarm/Hilfsmittel

©Ramona Wolf



Alarm/Hilfsmittel

©Ramona Wolf



Alarm/Hilfsmittel

©Ramona Wolf

Assistenzhunde (Begleithunde, Blindenführhunde etc.) dürfen in alle relevanten Bereiche/Räume des Betriebes/Angebotes mitgebracht werden.

Bemerkungen hinsichtlich Assistenzhunden: Jede Art von Assistenzhunden haben Zutritt.

Es werden Hilfsmittel angeboten.

Andere Hilfsmittel, Audioguides

Andere angebotene Hilfsmittel: Gehhilfen, Informationsmappe mit Schwellfolien zur Orientierung, Tastobjekte, Tablet für Gehörlose

Es werden Führungen für Menschen mit Behinderung angeboten.

Führungen

Führungen

Es werden Führungen für Menschen mit Gehbehinderung angeboten.

Es werden Führungen für Rollstuhlfahrer angeboten.

Die Gästeführer sind so ausgebildet, dass Rollstuhlfahrer an jeder Führung teilnehmen können.

Es ist eine Voranmeldung für die Führung notwendig.

Es stehen für Menschen mit Gehbehinderung mobile oder feste Sitzgelegenheiten zur Verfügung, die während der Führung benutzt werden können.

Die gesamte Route der Führung ist für Rollstuhlfahrer stufenlos befahrbar.