

Zoologischer Garten Magdeburg

Zoallee 1
39124 Magdeburg

Tel: +49 391 28090

info@zoo-magdeburg.de
www.zoo-magdeburg.de

Informationen für Menschen mit Gehbehinderung und Rollstuhlfahrer

Die Informationen zur Barrierefreiheit wurden am 10. November 2021 im Rahmen des Systems "Reisen für Alle" erhoben.

Detailinformationen zu Treppen, Aufzügen / Treppenliften, Rampen, Automaten und speziellen Türen auf dem Weg zu einzelnen Bereichen finden Sie in der entsprechenden Kategorie.

Fotos zur Einrichtung



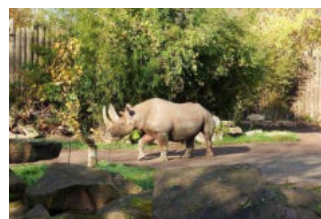
Zoo Magdeburg



Zoologischer Garten
Magdeburg



Zoologischer Garten
Magdeburg



Zoologischer Garten
Magdeburg



Zoologischer Garten
Magdeburg



Zoologischer Garten
Magdeburg

Parken



Parken



Parken

Parkplatz

Parkplatz / Straße am Vogelgesang



Parkplatz / Straße am Vogelgesang



Parkplatz / Straße am Vogelgesang

Es ist ein Parkplatz vorhanden.

Es ist mindestens 1 Parkplatz für Menschen mit Behinderung vorhanden.

Es gibt 5 Stellplatz/-plätze für Menschen mit Behinderung.

Stellplatzbreite: 350 cm

Stellplatzlänge: 500 cm

Der Parkplatz ist von der Oberflächenbeschaffenheit her erschütterungsarm und leicht begeh- und befahrbar (z.B. Asphalt, engfugige Platten, etc.).

Entfernung des Stellplatzes/der Stellplätze für Menschen mit Behinderung zum Eingangsbereich: 300 m

Der Stellplatz / die Stellplätze für Menschen mit Behinderung ist/sind gekennzeichnet.

Anmerkungen für den Gast: Als Alternative stehen noch Parkplätze für Menschen mit Behinderungen unmittelbar vor dem Eingang des Zoos zur Verfügung.

Parkplatz vor dem Eingang des Zoo



Parkplatz vor dem Eingang des Zoo

Weg außen

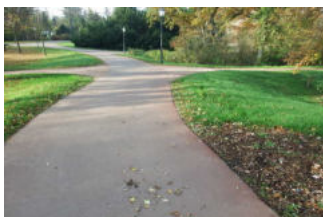
Weg vom Parkplatz Straße am Vogelgesang zum Eingang



Weg vom Parkplatz Straße am Vogelgesang zum Eingang



Weg vom Parkplatz Straße am Vogelgesang zum Eingang



Weg vom Parkplatz zum Eingang



Weg vom Parkplatz zum Eingang

Breite des Weges: 250 cm

Länge des Weges: 300 m

Der Weg ist von der Oberflächenbeschaffenheit her erschütterungsarm und leicht begeh- und befahrbar (z.B. Asphalt, engfugige Platten, etc.).

Die lichte Breite des Weges ist durch Ausstattungsgegenstände eingeschränkt.

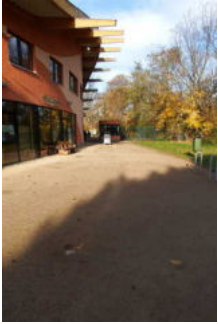
Die lichte Breite des Weges beträgt trotz vorhandener Ausstattungsgegenstände mindestens: 200 cm

Maximale Längsneigung des Weges: 4 %

Maximale Längsneigung über eine Strecke von 30 m.

Anmerkungen für den Gast: Der Weg führt zunächst entlang der Straße am Vogelgesang und dann in den Park Vogelgesang zum Eingang. Die Querung der Straße ist mit abgesenkten Borden versehen.n

Weg vom Parkplatz direkt am Zoo zum Eingang



Weg vom Parkplatz
am Zoo zum Eingang

Breite des Weges: 400 cm

Länge des Weges: 30 m

Der Weg ist von der Oberflächenbeschaffenheit her erschütterungsarm und leicht begeh- und befahrbar (z.B. Asphalt, engfugige Platten, etc.).

Maximale Längsneigung des Weges: 0 %

Maximale Längsneigung über eine Strecke von 0 m.

ÖPNV

Straßenbahnhaltestelle "Zoo"



Haltestelle Zoo /
Straßenbahn



Haltestelle Zoo /
Straßenbahn



Haltestelle Zoo /
Straßenbahn

Es gibt keine Haltestelle des öffentlichen Personennahverkehrs (ÖPNV) in max. 100m Entfernung vom Eingang/Zugang.

Anmerkungen für den Gast: Die Haltestelle der Straßenbahn ist 200 m vom Eingang des Zoo entfernt. Sie ist niveaugleich und mit taktil erfassbaren Leitstreifen ausgebaut.

Weg von Haltestelle zum Eingang Zoo



Weg von Haltestelle
zum Eingang Zoo

Breite des Weges: 500 cm

Länge des Weges: 200 m

Der Weg ist von der Oberflächenbeschaffenheit her erschütterungsarm und leicht bege- und befahrbar (z.B. Asphalt, engfugige Platten, etc.).

Maximale Längsneigung des Weges: 0 %

Maximale Längsneigung über eine Strecke von 0 m.

Eingang – Weg außen am Gebäude "Zoowelle" vorbei



Eingang – Weg
außen am Gebäude
"Zoowelle" vorbei



Eingang – Weg
außen am Gebäude
"Zoowelle" vorbei



Eingang – Weg
außen am Gebäude
"Zoowelle" vorbei

Eingangsbereich Zoo



rechts neben dem Gebäude befindet sich die Kasse

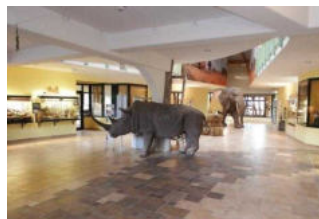
Der Eingang / Zugang ins Gebäude ist stufenlos möglich.

Ausgang – Weg durch das Gebäude "Zoowelle"

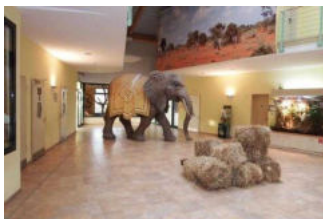
Ausgang – Weg durch das Gebäude "Zoowelle"



Zoowelle / Gebäude



Zoowelle / Gebäude



Zoowelle / Gebäude

Tür zum Ausstellungsraum

Lichte Breite des Durchgangs: 200 cm

Art der Tür: Zweiflügel

Die Tür wird mit eigenem Kraftaufwand geöffnet.

BREITE der kleineren Bewegungsfläche vor/hinter der Tür: 150 cm

TIEFE der kleineren Bewegungsfläche vor/hinter der Tür: 150 cm

Höhe der Türschwelle: 0 cm

Anmerkungen für den Gast: Die Tür führt aus dem Park in das Gebäude Zoowelle und zum Ausgang des Zoo.

Breite des schmalsten Durchgangs im Raum: 160 cm

Die Exponate sind überwiegend im Sitzen sichtbar, wahrnehmbar oder erkennbar.

Die Informationen zu den Exponaten sind überwiegend im Sitzen lesbar.

Informationen werden schriftlich vermittelt.

Anmerkungen für den Gast: Dieses Gebäude ist das zentrale Gebäude des Zoos. An der Außenseite befindet sich der Eingang mit der Kasse. Über den Innenraum gelangen die Besucher zum Ausgang des Zoogeländes in den Park Vogelgesang.

Tür am Ausgang – Weg durch das Gebäude "Zoowelle"



Ausgang Zoo /
Zoowelle

Lichte Breite des Durchgangs: 190 cm

Art der Tür: Zweiflügel

Die Tür wird ohne eigenen Kraftaufwand (Drücker, Lichtschranke, Bewegungsmelder etc.) geöffnet.

BREITE der kleineren Bewegungsfläche vor/hinter der Tür: 150 cm

TIEFE der kleineren Bewegungsfläche vor/hinter der Tür: 150 cm

Höhe der Türschwelle: 0 cm

Anmerkungen für den Gast: Die Ausgangstür ist doppelt nebeneinander eingebaut. Die Betätigung über Taster, ist jedoch nur an der rechten Tür möglich.

Kasse



Kasse



Kasse

Kasse außen am Gebäude "Zoowelle"



Kasse

BREITE der Bewegungsfläche vor dem Schalter/Tresen/der Kasse: 150 cm

TIEFE der Bewegungsfläche vor dem Schalter/Tresen/der Kasse: 150 cm

Der Schalter/Tresen/die Kasse ist an der höchsten Stelle 110 cm hoch.

Der Schalter/Tresen/die Kasse ist an der niedrigsten Stelle 110 cm hoch.

Es ist keine andere, gleichwertige Kommunikationsmöglichkeit im Sitzen vorhanden.

Es ist ein Kassendurchgang vorhanden.

Der Kassendurchgang ist 300 cm breit.

Anmerkungen für den Gast: Die Kasse befindet sich außen am Eingangsgebäude "Zoowelle".

Weg entlang der Kasse Richtung Zoo



Weg entlang der
Kasse

Breite des Weges: 200 cm

Länge des Weges: 50 m

Der Weg ist von der Oberflächenbeschaffenheit her erschütterungsarm und leicht begehb- und befahrbar (z.B. Asphalt, engfugige Platten, etc.).

Maximale Längsneigung des Weges: 0 %

Maximale Längsneigung über eine Strecke von 50 m.

Spielplatz



Spielplatz



Spielplatz



Spielplatz

Spielplatz

Spielplatz hinter dem Eingang



Spielplatz hinter dem Eingang



Spielplatz hinter dem Eingang

Der Spielbereich ist nicht mit dem Rollstuhl befahrbar.

BREITE der kleinsten Bewegungsfläche zwischen den Spielgeräten: 300 cm

TIEFE der kleinsten Bewegungsfläche zwischen den Spielgeräten: 300 cm

Die Erlebnisbereiche sind nicht mindestens von Nebenwegen aus erreichbar.

Es gibt keine Spielgeräte, die für Rollstuhlfahrer zugänglich und nutzbar sind.

Spielplatz am Rundweg / Streichelgehege

Der Spielbereich ist nicht mit dem Rollstuhl befahrbar.

BREITE der kleinsten Bewegungsfläche zwischen den Spielgeräten: 300 cm

TIEFE der kleinsten Bewegungsfläche zwischen den Spielgeräten: 300 cm

Die Erlebnisbereiche sind mindestens von Nebenwegen aus erreichbar.

Es gibt keine Spielgeräte, die für Rollstuhlfahrer zugänglich und nutzbar sind.

Rundgang



Rundgang



Rundgang



Rundgang



Rundgang



Rundgang



Rundgang



Rundgang



Rundgang



Rundgang

Weg außen

Weg von der Kasse zum Rundgang



Weg von der Kasse
zum Rundgang

Breite des Weges: 500 cm

Länge des Weges: 100 m

Der Weg ist von der Oberflächenbeschaffenheit her erschütterungsarm und leicht begeh- und befahrbar (z.B. Asphalt, engfugige Platten, etc.).

Maximale Längsneigung des Weges: 0 %

Maximale Längsneigung über eine Strecke von 100 m.

Rundweg durch den Zoo



Rundweg durch den
Zoo



Rundweg durch den
Zoo



Rundweg durch den
Zoo



Rundweg durch den
Zoo

Breite des Weges: 3000 cm

Länge des Weges: 1000 m

Der Weg ist von der Oberflächenbeschaffenheit her erschütterungsarm und leicht begehb- und befahrbar (z.B. Asphalt, engfugige Platten, etc.).

Maximale Längsneigung des Weges: 5 %

Maximale Längsneigung über eine Strecke von 20 m.

Anmerkungen für den Gast: Am Rundweg werden alle erhobenen Tiergehege, Tierhäuser, das Restaurant "Africambo Lodge" und die öffentlichen WCs für Menschen mit Behinderungen tangiert.

Tierhäuser



Tierhäuser



Tierhäuser



Tierhäuser



Tierhäuser

Ausstellungsraum/weitläufiger Raum

Nashornhaus



Nashornhaus



Nashornhaus



Nashornhaus

Tür zum Ausstellungsraum

Lichte Breite des Durchgangs: 210 cm

Art der Tür: Zweiflügel

Die Tür wird mit eigenem Kraftaufwand geöffnet.

BREITE der kleineren Bewegungsfläche vor/hinter der Tür: 150 cm

TIEFE der kleineren Bewegungsfläche vor/hinter der Tür: 150 cm

Höhe der Türschwelle: 3 cm

Breite des schmalsten Durchgangs im Raum: 120 cm

Die Exponate sind überwiegend im Sitzen sichtbar, wahrnehmbar oder erkennbar.

Die Informationen zu den Exponaten sind überwiegend im Sitzen lesbar.

Informationen werden schriftlich vermittelt.

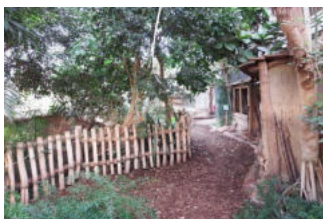
Tapierhaus



Tapierhaus



Tapierhaus



Tapierhaus

Tür zum Ausstellungsraum

Lichte Breite des Durchgangs: 210 cm

Art der Tür: Zweiflügel

Die Tür wird mit eigenem Kraftaufwand geöffnet.

BREITE der kleineren Bewegungsfläche vor/hinter der Tür: 150 cm

TIEFE der kleineren Bewegungsfläche vor/hinter der Tür: 150 cm

Höhe der Türschwelle: 3 cm

Anmerkungen für den Gast: Sowohl Ein- und Ausgangstür sind baugleich und 2 x als Windfang ausgeführt.

Breite des schmalsten Durchgangs im Raum: 160 cm

Anmerkungen für den Gast: Bodenbelag im Haus: verdichteter Rindenmulch

Schimpansenhaus



Schimpansenhaus



Schimpansenhaus

Tür zum Ausstellungsraum

Lichte Breite des Durchgangs: 210 cm

Art der Tür: Zweiflügel

Die Tür wird mit eigenem Kraftaufwand geöffnet.

BREITE der kleineren Bewegungsfläche vor/hinter der Tür: 150 cm

TIEFE der kleineren Bewegungsfläche vor/hinter der Tür: 150 cm

Höhe der Türschwelle: 2 cm

Anmerkungen für den Gast: Am Eingang und Ausgang des Hauses befinden sich jeweils Windfänge mit zwei baugleichen Zweiflügeltüren. Die Tiere sind hinter großen Panoramasscheiben ohne Sicherheitsmarkierungen zu sehen.

Breite des schmalsten Durchgangs im Raum: 150 cm

Die Exponate sind überwiegend im Sitzen sichtbar, wahrnehmbar oder erkennbar.

Die Informationen zu den Exponaten sind überwiegend im Sitzen lesbar.

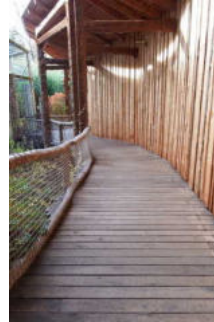
Informationen werden schriftlich vermittelt.

Anmerkungen für den Gast: Bodenbelag: verdichteter Rindenmulch

Affenhaus



Affenhaus



Affenhaus



Affenhaus

Tür zum Ausstellungsraum

Lichte Breite des Durchgangs: 206 cm

Art der Tür: Zweiflügel

Die Tür wird mit eigenem Kraftaufwand geöffnet.

BREITE der kleineren Bewegungsfläche vor/hinter der Tür: 150 cm

TIEFE der kleineren Bewegungsfläche vor/hinter der Tür: 150 cm

Höhe der Türschwelle: 0 cm

Anmerkungen für den Gast: Ein- und Ausgangstüren sind baugleich.

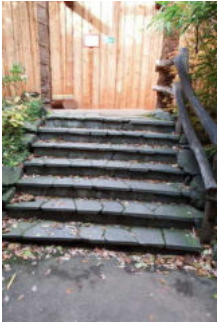
Breite des schmalsten Durchgangs im Raum: 120 cm

Die Exponate sind überwiegend im Sitzen sichtbar, wahrnehmbar oder erkennbar.

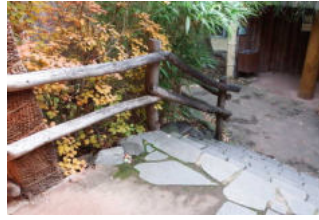
Die Informationen zu den Exponaten sind überwiegend im Sitzen lesbar.

Informationen werden schriftlich vermittelt.

Treppe zur Schaubene / Affenhaus



Treppe zur Schaubene / Affenhaus



Treppe zur Schaubene / Affenhaus

Vorhandene Schwellen/Stufen: 7

Höhe der Schwellen/Stufen: 15 cm

Die Treppe hat gerade Läufe.

Die Treppe hat einen einseitigen Handlauf.

Anmerkungen für den Gast: Die Treppe führt abwärts zu einer Panoramascheibe vor dem Gehege.

Weg im Affenhaus

Länge des Flurs/Weges/Ganges: 40 m

Mindestbreite des Flurs/Weges/Ganges: 120 cm

Die Breite des Weges/Flures ist nicht eingeschränkt.

Anmerkungen für den Gast: Die Längsneigung des Weges beträgt 6%.

Tiergehege



Tiergehege



Tiergehege



Tiergehege

Eingangsbereich Greifvogelanlage



Eingangsbereich
Greifvogelanlage

Der Eingang / Zugang ins Gebäude ist stufenlos möglich.

Eingangstür

Lichte Breite des Durchgangs: 240 cm

Art der Tür: Zweiflügel

Die Tür wird mit eigenem Kraftaufwand geöffnet.

BREITE der kleineren Bewegungsfläche vor/hinter der Tür: 200 cm

TIEFE der kleineren Bewegungsfläche vor/hinter der Tür: 200 cm

Höhe der Türschwelle: 2 cm

Anmerkungen für den Gast: Vor der Tür befindet sich eine aufgeschüttete Rampe von 4 m Länge und 9% Längsneigung.

Treppe an der Tigeranlage



Treppe Tigeranlage

Vorhandene Schwellen/Stufen: 7

Höhe der Schwellen/Stufen: 16 cm

Die Treppe hat gerade Läufe.

Die Treppe hat beidseitige Handläufe.

Blankomodul

Informationen zu den Tiergehegen



Tiergehege



Tiergehege

Die Tiergehege im Zoo sind alle über den Rundgang zu erreichen. Sie sind entweder als Freigehege oder als Käfige gestaltet.

Teilweise sind die Tiere nur durch Glasscheiben zu betrachten. In einem begehbaren Streichelgehege ist hauptsächlich für Kinder der direkte Kontakt zu Zwergziegen möglich. Der Zugang ist jedoch nur über Treppen und Leitern möglich. Teilweise sind mit einer Glasfront versehene Unterstände zur Beobachtung der Tiere eingerichtet. Die Freigehege und Käfige sind mit niedrigen, taktil erfassbaren Einzäunungen abgesichert.

Informationen zum Nashorn-Außengehege



Außengehege /
Nashörner



Außengehege /
Nashörner

Das Außengehege für die Nashörner besitzt einen begehbaren, durch Türschleusen über eine Brücke führenden, abgetrennten Außenbereich. Die Zweiflügeltüren sind mit Maschendraht bespannt. Die Türbreiten am Ein- und Ausgang betragen 240 cm. Die Öffnung erfolgt mit eigenem Kraftaufwand. Der Weg innerhalb des Geheges ist 30 m lang und 250 cm breit. Die Begrenzung zum Gehege ist sowohl optisch als auch taktil erfassbar.

Informationen zur Greifvogelanlage



Greifvogelanlage



Greifvogelanlage

Die Wege in der Anlage, sind mit wassergebundenem, verdichtetem Kies versehen. In der Anlage sind die Vögel nicht von den Besuchern abgetrennt!

Informationen zur Tigeranlage



Tigeranlage



Tigeranlage



Tigeranlage

Die Tiger sind durch Panoramafenster zu beobachten. Teilweise befinden sich diese Fenster im sogenannten "Tigertunnel". Dieser Tunnel hat nur eine begrenzte Höhe von 180 cm. Für einen besonderen Einblick in die Anlage existiert eine erhöhte, nur über Stufen zu erreichende Plattform mit Panoramafestern. Auf dieser Plattform sind Sitzmöglichkeiten und Informationstafeln vorhanden.

"AFRICAMBO Erlebniswelt"



"AFRICAMBO Erlebniswelt"



"AFRICAMBO Erlebniswelt"

Aussichtsplattform im Elefantenhaus



Aussichtsplattform
im Elefantenhaus

BREITE des Raums: 3 m

TIEFE des Raums: 10 m

Breite des schmalsten Durchgangs im Raum: 150 cm

Ausstellungsraum/weitläufiger Raum

"AFRICAMBO Erlebniswelt" im Elefantenhaus



Erlebniswelt im Elefantenhaus



Erlebniswelt im Elefantenhaus



Erlebniswelt im Elefantenhaus

Tür zum Ausstellungsraum

Lichte Breite des Durchgangs: 100 cm

Art der Tür: Einflügel

Die Tür wird ohne eigenen Kraftaufwand (Drücker, Lichtschranke, Bewegungsmelder etc.) geöffnet.

BREITE der kleineren Bewegungsfläche vor/hinter der Tür: 150 cm

TIEFE der kleineren Bewegungsfläche vor/hinter der Tür: 150 cm

Höhe der Türschwelle: 2 cm

Breite des schmalsten Durchgangs im Raum: 150 cm

Die Exponate sind überwiegend im Sitzen sichtbar, wahrnehmbar oder erkennbar.

Die Informationen zu den Exponaten sind überwiegend im Sitzen lesbar.

Informationen werden schriftlich vermittelt.

Elefantenhaus



Elefantenhaus



Elefantenhaus



Elefantenhaus

Tür zum Ausstellungsraum

Lichte Breite des Durchgangs: 100 cm

Art der Tür: Einflügel

Die Tür wird ohne eigenen Kraftaufwand (Drücker, Lichtschanke, Bewegungsmelder etc.) geöffnet.

BREITE der kleineren Bewegungsfläche vor/hinter der Tür: 150 cm

TIEFE der kleineren Bewegungsfläche vor/hinter der Tür: 150 cm

Höhe der Türschwelle: 3 cm

Anmerkungen für den Gast: Ein- und Ausgangstür sind baugleich.

Breite des schmalsten Durchgangs im Raum: 249 cm

Die Exponate sind überwiegend im Sitzen sichtbar, wahrnehmbar oder erkennbar.

Die Informationen zu den Exponaten sind überwiegend im Sitzen lesbar.

Informationen werden schriftlich vermittelt.

Anmerkungen für den Gast: Die Erlebniswelt und das Elefantenhaus befinden sich in einem Gebäude.

Treppe zur Aussichtsplattform am Elefantenhaus



Treppe zur
Aussichtsplattform /
Elefantenhaus

Vorhandene Schwellen/Stufen: 16

Höhe der Schwellen/Stufen: 16 cm

Die Treppe hat gerade Läufe.

Die Treppe hat einen einseitigen Handlauf.

AFRICAMBO Erlebniswelt



AFRICAMBO
Erlebnswelt



AFRICAMBO
Erlebnswelt



AFRICAMBO
Erlebnswelt



AFRICAMBO
Erlebnswelt



AFRICAMBO
Erlebnswelt



AFRICAMBO
Erlebnswelt



AFRICAMBO
Erlebnswelt



AFRICAMBO
Erlebnswelt



AFRICAMBO
Erlebnswelt



AFRICAMBO
Erlebnswelt



AFRICAMBO Erlebniswelt

Erleben Sie die unglaubliche Vielfalt in der 2017 fertiggestellten Savannenlandschaft!

Das größte „Mammutprojekt“ in der Magdeburger Zoogeschichte – AFRICAMBO – ist seit Juli 2017 fertig! Afrikas Tierwelt kann hier auf einer gut 2 Hektar großen Savannenlandschaft bestaunt werden. Ein 800 Meter langer Weg lockt den Besucher mit verschiedenen Ein- und Ausblicken in das Reich der Giganten – den Elefanten. Als erstes betritt der Besucher die neue AFRICAMBO-Erlebniswelt – das 400 Quadratmeter große Kultur- und Ausstellungszentrum.

Spektakuläre Blickverbindungen von der AFRICAMBO – Erlebniswelt in das Innere des neuen Elefantenhauses ermöglicht aus dem Ausstellungsbereich heraus auch die lebenden Hauptakteure – die Elefanten – zu sehen. Durch das Ausstellungszentrum schlängelt sich in naturnaher Gestaltung und unter Tageslicht der Besucherpfad entlang der Exponate.

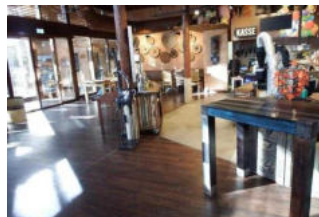
Dann betritt der Besucher das Reich der „grauen Giganten“ im neuen Elefantenhaus. Das 2.000 Quadratmeter große Elefantenhaus bewohnten anfänglich die Elefantenkühe Birma und Mwana und später die vier jungen Elefantenbullen Moyo, Uli, Rungwe und Kando. Aktuell besteht die Jungbullen Gruppe aus den drei Elefantenbullen Kando, Uli und Moyo. In Nachbarschaft bewohnt die Elefantenkuh Mwana eine Anlage. Zu den weiteren Mitbewohnern des Elefantenhauses gehören außerdem zwei männliche Weißkehlwarane und die Zwergmangusten.

(Auszug aus Webseite www.zoo-magdeburg.de)

Restaurant "Africambo Lodge"



Restaurant
"Africambo Lodge"



Restaurant
"Africambo Lodge"



Restaurant
"Africambo Lodge"

Restaurant "AFRICAMBO lodge"



Restaurant
"AFRICAMBO Lodge"



Restaurant
"AFRICAMBO Lodge"

Tür zum Speiseraum

Lichte Breite des Durchgangs: 200 cm

Art der Tür: Zweiflügel

Die Tür wird ohne eigenen Kraftaufwand (Drücker, Lichtschränke, Bewegungsmelder etc.) geöffnet.

BREITE der kleineren Bewegungsfläche vor/hinter der Tür: 150 cm

TIEFE der kleineren Bewegungsfläche vor/hinter der Tür: 150 cm

Höhe der Türschwelle: 1 cm

Breite des schmalsten Durchgangs im Raum: 120 cm

Es sind unterfahrbare Tische (Maximalhöhe 80 cm, Unterfahrbarkeit in einer Höhe von 67 cm und einer Tiefe von 30 cm) vorhanden.

Anzahl: ca. 25 Tisch/Tische

Anmerkungen für den Gast: Das Restaurant bietet seine Speisen und Getränke ausschließlich in Selbstbedienung an.

Stufen zum Restaurant "AFRICAMBO Lodge"



Stufen zum
Restaurant
"AFRICAMBO Lodge"

Vorhandene Schwellen/Stufen: 2

Höhe der Schwellen/Stufen: 15 cm

Die Treppe hat gerade Läufe.

Die Treppe hat keinen Handlauf.

Rampe zum Restaurant "AFRICAMBO Lodge"



Rampe zum
Restaurant
"AFRICAMBO Lodge"

Maximale Längsneigung der Rampe: 5 %

Geringste nutzbare Laufbreite: 250 cm

Länge des längsten Rampenlaufs: 5 m

Mindestlänge der Zwischenpodeste: 0 cm

Die Rampe hat einschließlich ggf. vorhandener Podeste eine Gesamtlänge von 6 m.

Die Rampe hat keinen Handlauf.

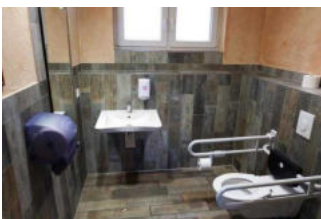
BREITE der Bewegungsfläche vor der Rampe: 150 cm

TIEFE der Bewegungsfläche vor der Rampe: 150 cm

BREITE der Bewegungsfläche am Ende der Rampe: 150 cm

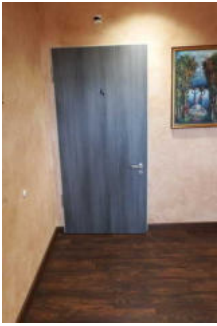
TIEFE der Bewegungsfläche am Ende der Rampe: 150 cm

Öffentliches WC für Menschen mit Behinderung im Restaurant "Africambo Lodge"

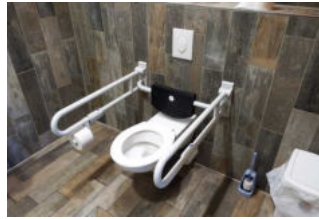


Öffentliches WC
für Menschen
mit Behinderung
im Restaurant
"Africambo Lodge"

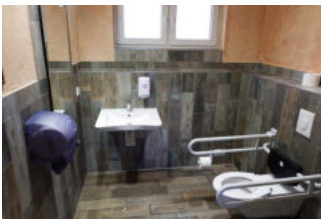
Öffentliches WC für Menschen mit Behinderung im Restaurant "Africambo Lodge"



Öffentliches WC für Menschen mit Behinderung im Restaurant "Afrika Lodge"



Öffentliches WC für Menschen mit Behinderung im Restaurant "Afrika Lodge"



Öffentliches WC für Menschen mit Behinderung im Restaurant "Afrika Lodge"

Tür zum öffentlichen WC

Lichte Breite des Durchgangs: 95 cm

Art der Tür: Einflügel

Die Tür wird mit eigenem Kraftaufwand geöffnet.

Die kleinere Bewegungsfläche vor/hinter der Tür ist 160 cm tief und 120 cm breit.

Höhe der Türschwelle: 0 cm

Die Tür öffnet nach außen.

Die WC-Tür ist ohne Schlüssel zu öffnen.

WC

Es ist ein Unisex-WC vorhanden.

Es ist ein WC für Menschen mit Behinderung vorhanden.

Tiefe der WC-Schüssel: 70 cm

BREITE der Bewegungsfläche LINKS neben dem WC: 90 cm

TIEFE der Bewegungsfläche LINKS neben dem WC: 70 cm

BREITE der Bewegungsfläche RECHTS neben dem WC: 90 cm

TIEFE der Bewegungsfläche RECHTS neben dem WC: 56 cm

BREITE der Bewegungsfläche vor dem WC: 160 cm

TIEFE der Bewegungsfläche vor dem WC: 144 cm

Höhe des Toilettensitzes: 50 cm

Der Zugang zur Bewegungsfläche rechts oder links vom WC ist eingeschränkt. Die Durchgangsbreite ist: 95 cm.

Es ist ein Haltegriff links vom WC vorhanden.

Höhe des linken Haltegriffes: 76 cm

Länge des linken Haltegriffes: 85 cm

Der Haltegriff links vom WC ist hochklappbar.

Es ist ein Haltegriff rechts vom WC vorhanden.

Höhe des rechten Haltegriffes: 76 cm

Länge des rechten Haltegriffes: 85 cm

Der Haltegriff rechts vom WC ist hochklappbar.

Es sind links und rechts vom WC Haltegriffe vorhanden.

Der Abstand zwischen dem linken und dem rechten Haltegriff beträgt 66 cm.

Waschbecken

BREITE der Bewegungsfläche vor dem Waschbecken: 150 cm

TIEFE der Bewegungsfläche vor dem Waschbecken: 160 cm

Höhe des Waschbeckens (Oberkante vorne): 83 cm

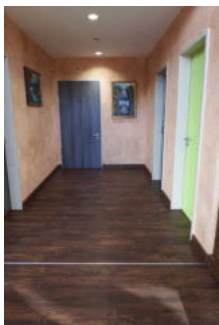
Das Waschbecken ist unterfahrbar in einer Höhe von 67 cm und einer Tiefe von mindestens 30 cm.

Der Spiegel ist im Stehen und Sitzen einsehbar.

Es handelt sich um eine "Toilette für Alle" der Stiftung Leben pur.

Anmerkungen für den Gast: An den Haltegriffen befindet sich eine Betätigung für die Spülung.

Restaurant "Africambo Lodge" : Weg zum öffentlichen WC



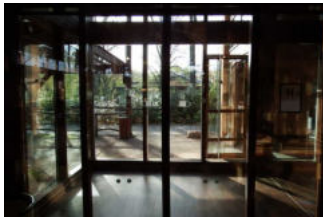
Restaurant
"Africambo Lodge":
Weg zum öffentlichen
WC

Länge des Flurs/Weges/Ganges: 8 m

Mindestbreite des Flurs/Weges/Ganges: 220 cm

Die Breite des Weges/Flures ist nicht eingeschränkt.

Restaurant "Africambo Lodge": Tür zum Flur Richtung öffentliches WC



Restaurant
"AFRICAMBO Lodge":
Tür zum Flur Richtung
öffentliches WC



Restaurant
"AFRICAMBO Lodge":
Tür zum Flur Richtung
öffentliches WC

Lichte Breite des Durchgangs: 165 cm

Art der Tür: Zweiflügel

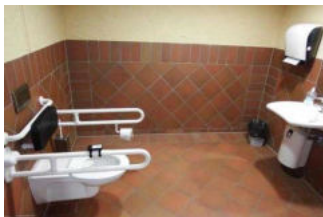
Die Tür wird mit eigenem Kraftaufwand geöffnet.

BREITE der kleineren Bewegungsfläche vor/hinter der Tür: 150 cm

TIEFE der kleineren Bewegungsfläche vor/hinter der Tür: 150 cm

Höhe der Türschwelle: 0 cm

Öffentliche WCs für Menschen mit Behinderung am Rundweg



Öffentliche WCs
für Menschen mit
Behinderung am
Rundweg



Öffentliche WCs
für Menschen mit
Behinderung am
Rundweg



Öffentliche WCs
für Menschen mit
Behinderung am
Rundweg

Öffentliches WC

Öffentliches WC für Menschen mit Behinderung am Streichelgehege



Öffentliches WC
für Menschen
mit Behinderung
am Rundgang /
Streichelgehege



Öffentliches WC
für Menschen
mit Behinderung
am Rundgang /
Streichelgehege



Öffentliches WC
für Menschen
mit Behinderung
am Rundgang /
Streichelgehege

Tür zum öffentlichen WC

Lichte Breite des Durchgangs: 90 cm

Art der Tür: Einflügel

Die Tür wird ohne eigenen Kraftaufwand (Drücker, Lichtschranke, Bewegungsmelder etc.) geöffnet.

Die kleinere Bewegungsfläche vor/hinter der Tür ist 150 cm tief und 150 cm breit.

Höhe der Türschwelle: 3 cm

Die Tür öffnet nach außen.

Die WC-Tür ist ohne Schlüssel zu öffnen.

WC

Es ist ein Unisex-WC vorhanden.

Es ist ein WC für Menschen mit Behinderung vorhanden.

Tiefe der WC-Schüssel: 70 cm

BREITE der Bewegungsfläche LINKS neben dem WC: 90 cm

TIEFE der Bewegungsfläche LINKS neben dem WC: 70 cm

BREITE der Bewegungsfläche RECHTS neben dem WC: 90 cm

TIEFE der Bewegungsfläche RECHTS neben dem WC: 70 cm

BREITE der Bewegungsfläche vor dem WC: 160 cm

TIEFE der Bewegungsfläche vor dem WC: 150 cm

Höhe des Toilettensitzes: 50 cm

Der Zugang zur Bewegungsfläche rechts oder links vom WC ist eingeschränkt. Die Durchgangsbreite ist: 90 cm.

Es ist ein Haltegriff links vom WC vorhanden.

Höhe des linken Haltegriffes: 81 cm

Länge des linken Haltegriffes: 85 cm

Der Haltegriff links vom WC ist hochklappbar.

Es ist ein Haltegriff rechts vom WC vorhanden.

Höhe des rechten Haltegriffes: 81 cm

Länge des rechten Haltegriffes: 85 cm

Der Haltegriff rechts vom WC ist hochklappbar.

Es sind links und rechts vom WC Haltegriffe vorhanden.

Der Abstand zwischen dem linken und dem rechten Haltegriff beträgt 66 cm.

Anmerkungen zum WC: An den Haltegriffen befindet sich eine Betätigung für die Spülung.

Waschbecken

BREITE der Bewegungsfläche vor dem Waschbecken: 130 cm

TIEFE der Bewegungsfläche vor dem Waschbecken: 160 cm

Höhe des Waschbeckens (Oberkante vorne): 80 cm

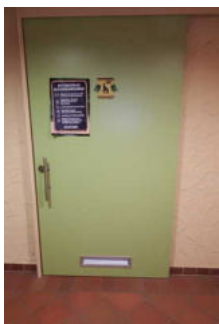
Das Waschbecken ist unterfahrbar in einer Höhe von 67 cm und einer Tiefe von weniger als 30 cm.

Der Spiegel ist im Stehen und Sitzen einsehbar.

Es ist eine Schnur als Alarmauslöser vorhanden.

Höhe des Alarmauslösers vom Boden: 5 cm

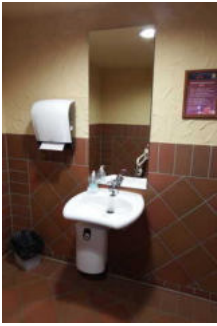
Öffentliches WC für Menschen mit Behinderung in der Erlebniswelt im Elefantenhaus



Öffentliches WC für Menschen mit Behinderung im Gebäude Erlebniswelt und Elefantenhaus



Öffentliches WC für Menschen mit Behinderung im Gebäude Erlebniswelt und Elefantenhaus"



Öffentliches WC für Menschen mit Behinderung im Gebäude Erlebniswelt und Elefantenhaus

Tür zum öffentlichen WC

Lichte Breite des Durchgangs: 92 cm

Art der Tür: Einflügel

Die Tür wird mit eigenem Kraftaufwand geöffnet.

Die kleinere Bewegungsfläche vor/hinter der Tür ist 150 cm tief und 150 cm breit.

Höhe der Türschwelle: 0 cm

Die Tür öffnet zur Seite (Raumspartüren, Schiebetüren).

Die WC-Tür ist ohne Schlüssel zu öffnen.

WC

Es ist ein Unisex-WC vorhanden.

Es ist ein WC für Menschen mit Behinderung vorhanden.

Tiefe der WC-Schüssel: 70 cm

BREITE der Bewegungsfläche LINKS neben dem WC: 110 cm

TIEFE der Bewegungsfläche LINKS neben dem WC: 70 cm

BREITE der Bewegungsfläche RECHTS neben dem WC: 110 cm

TIEFE der Bewegungsfläche RECHTS neben dem WC: 70 cm

BREITE der Bewegungsfläche vor dem WC: 220 cm

TIEFE der Bewegungsfläche vor dem WC: 130 cm

Höhe des Toilettensitzes: 45 cm

Der Zugang zur Bewegungsfläche rechts oder links vom WC ist eingeschränkt. Die Durchgangsbreite ist: 109 cm.

Es ist ein Haltegriff links vom WC vorhanden.

Höhe des linken Haltegriffes: 77 cm

Länge des linken Haltegriffes: 85 cm

Der Haltegriff links vom WC ist hochklappbar.

Es ist ein Haltegriff rechts vom WC vorhanden.

Höhe des rechten Haltegriffes: 77 cm

Länge des rechten Haltegriffes: 85 cm

Der Haltegriff rechts vom WC ist hochklappbar.

Es sind links und rechts vom WC Haltegriffe vorhanden.

Der Abstand zwischen dem linken und dem rechten Haltegriff beträgt 65 cm.

Anmerkungen zum WC: An den Haltegriffen befindet sich eine Betätigung für die Spülung.

Waschbecken

BREITE der Bewegungsfläche vor dem Waschbecken: 220 cm

TIEFE der Bewegungsfläche vor dem Waschbecken: 130 cm

Höhe des Waschbeckens (Oberkante vorne): 83 cm

Das Waschbecken ist unterfahrbar in einer Höhe von 67 cm und einer Tiefe von weniger als 30 cm.

Der Spiegel ist im Stehen und Sitzen einsehbar.

Es ist eine Schnur als Alarmauslöser vorhanden.

Höhe des Alarmauslösers vom Boden: 5 cm

Anmerkungen für den Gast: Links neben dem WC befindet sich ein fest installierter Abfalleimer, die Bewegungsfläche in der Breite beträgt 85 cm.

Öffentliches WC für Menschen mit Behinderungen im Gebäude "Zoowelle"



Öffentliches WC für Menschen mit Behinderungen im Gebäude "Zoowelle"



Öffentliches WC für Menschen mit Behinderungen im Gebäude "Zoowelle"



Öffentliches WC für Menschen mit Behinderungen im Gebäude "Zoowelle"

Tür zum öffentlichen WC

Lichte Breite des Durchgangs: 94 cm

Art der Tür: Einflügel

Die Tür wird mit eigenem Kraftaufwand geöffnet.

Die kleinere Bewegungsfläche vor/hinter der Tür ist 130 cm tief und 160 cm breit.

Höhe der Türschwelle: 0 cm

Die Tür öffnet nach außen.

Die WC-Tür ist ohne Schlüssel zu öffnen.

WC

Es ist ein Unisex-WC vorhanden.

Es ist ein WC für Menschen mit Behinderung vorhanden.

Tiefe der WC-Schüssel: 45 cm

BREITE der Bewegungsfläche LINKS neben dem WC: 90 cm

TIEFE der Bewegungsfläche LINKS neben dem WC: 45 cm

BREITE der Bewegungsfläche RECHTS neben dem WC: 90 cm

TIEFE der Bewegungsfläche RECHTS neben dem WC: 45 cm

BREITE der Bewegungsfläche vor dem WC: 130 cm

TIEFE der Bewegungsfläche vor dem WC: 160 cm

Höhe des Toilettensitzes: 50 cm

Der Zugang zur Bewegungsfläche rechts oder links vom WC ist eingeschränkt. Die Durchgangsbreite ist: 90 cm.

Es ist ein Haltegriff links vom WC vorhanden.

Höhe des linken Haltegriffes: 85 cm

Länge des linken Haltegriffes: 60 cm

Der Haltegriff links vom WC ist hochklappbar.

Es ist ein Haltegriff rechts vom WC vorhanden.

Höhe des rechten Haltegriffes: 85 cm

Länge des rechten Haltegriffes: 59 cm

Der Haltegriff rechts vom WC ist hochklappbar.

Es sind links und rechts vom WC Haltegriffe vorhanden.

Der Abstand zwischen dem linken und dem rechten Haltegriff beträgt 64 cm.

Anmerkungen zum WC: An den Haltegriffen befindet sich eine Betätigung für die Spülung.

Waschbecken

BREITE der Bewegungsfläche vor dem Waschbecken: 150 cm

TIEFE der Bewegungsfläche vor dem Waschbecken: 130 cm

Höhe des Waschbeckens (Oberkante vorne): 87 cm

Das Waschbecken ist unterfahrbar in einer Höhe von 67 cm und einer Tiefe von weniger als 30 cm.

Der Spiegel ist im Stehen und Sitzen einsehbar.

Es ist eine Schnur als Alarmauslöser vorhanden.

Höhe des Alarmauslösers vom Boden: 5 cm

Hilfsmittel

Alarm/Hilfsmittel

Assistenzhunde dürfen nicht mitgebracht werden.