

Dorint Hotel Charlottenhof Halle

Dorotheenstr. 12
06108 Halle (Saale)

Tel: +49 345 29230

info.halle-charlottenhof@dorint.com
www.dorint.com/halle

Informationen für Menschen mit Gehbehinderung und Rollstuhlfahrer

Die Informationen zur Barrierefreiheit wurden am 13. September 2022 im Rahmen des Systems "Reisen für Alle" erhoben und sind geprüft.

Detailinformationen zu Treppen, Aufzügen / Treppenliften, Rampen, Automaten und speziellen Türen auf dem Weg zu einzelnen Bereichen finden Sie in der entsprechenden Kategorie.

Fotos zur Einrichtung



DORINT
Charlottenhof Halle
(Saale)

©Dorint Charlottenhof Halle



a-la-Carte-
Restaurant
"Charlott" im DORINT
Charlottenhof Halle
(Saale)

©Dorint Charlottenhof Halle

Parkplatz

Parkplatz in der Tiefgarage



Zufahrt zur
Tiefgarage über die
Dorotheenstraße.
– Ein Schild an der
Hauswand zeigt, wo
sich die Einfahrt zur
Tiefgarage befindet.

©Udo Rheinländer



Blick auf den
Standort des
Behinderten-
Parkplatzes – Für
Gäste des Hotels
wird der Parkplatz
selbstverständlich
freigehalten.

©Udo Rheinländer



Parkplatz für Menschen mit Beeinträchtigungen – Kennzeichnung des Parkplatzes mit einem Zeichen auf dem Fußboden und der Nummer des Parkplatzes an der Wand.

©Udo Rheinländer

Es ist ein Parkplatz vorhanden.

Es ist mindestens 1 Parkplatz für Menschen mit Behinderung vorhanden.

Es gibt 1 Stellplatz/-plätze für Menschen mit Behinderung.

Stellplatzbreite: 350 cm

Stellplatzlänge: 500 cm

Der Parkplatz ist von der Oberflächenbeschaffenheit her erschütterungsarm und leicht begehb- und befahrbar (z.B. Asphalt, engfugige Platten, etc.).

Entfernung des Stellplatzes/der Stellplätze für Menschen mit Behinderung zum Eingangsbereich: 24 m

Der Stellplatz / die Stellplätze für Menschen mit Behinderung ist/sind gekennzeichnet.

Treppe UG bis 5. OG



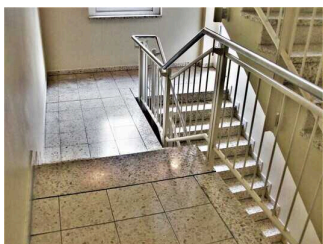
Treppe UG bis 5. OG

©Udo Rheinländer



Gestaltung des Höhenversatzes des Handlaufes (Absturzsicherung) im Treppenhaus UG bis 5. OG

©Udo Rheinländer



Treppe UG bis 5. OG

©Udo Rheinländer

Vorhandene Schwellen/Stufen: 100

Höhe der Schwellen/Stufen: 18 cm

Die Treppe hat gerade Läufe.

Die Treppe hat einen einseitigen Handlauf.

Anmerkungen für den Gast: 18 Stufen pro Etage

Baugleiche Aufzüge



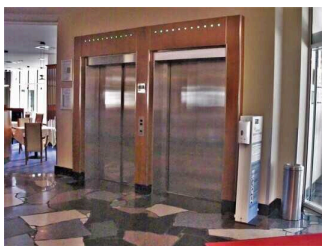
Blick in die Aufzugskabine

©Udo Rheinländer



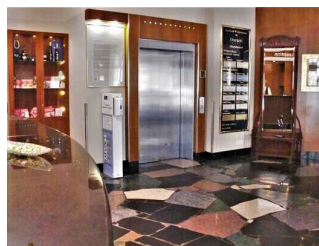
Ansicht des Bedientableaus

©Udo Rheinländer



Aufzüge im Bereich der Rezeption. Mit diesen Aufzügen kann das Zimmer 133 im 1. OG ebenfalls erreicht werden.

©Udo Rheinländer



Aufzug im Bereich der Rezeption. Mit diesem Aufzug kann das Zimmer 133 im 1. OG erreicht werden.

©Udo Rheinländer

BREITE der Bewegungsfläche vor dem Aufzug beim Einstieg: 145 cm

TIEFE der Bewegungsfläche vor dem Aufzug beim Einstieg: 300 cm

Lichte Durchgangsbreite der Aufzugtür: 101 cm

BREITE der Kabine innen: 109 cm

TIEFE der Kabine innen: 203 cm

BREITE der Bewegungsfläche vor dem Aufzug beim Ausstieg: 500 cm

TIEFE der Bewegungsfläche vor dem Aufzug beim Ausstieg: 500 cm

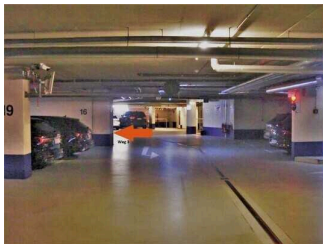
Es gibt kein horizontales Bedientableau.

Die Bedienelemente sind wie folgt angeordnet:

Anmerkungen für den Gast: Mit dem Aufzug erreicht der Gast alle Etagen des Hauses. Das Hotel verfügt über drei baugleiche Aufzüge.

Flur/Weg/Gang innen

Weg vom Parkplatz für Menschen mit Beeinträchtigungen zum Treppenhaus



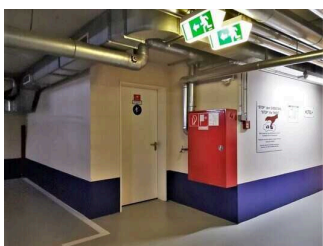
Weg vom Parkplatz für Menschen mit Beeinträchtigungen zum Treppenhaus (Siehe Pfeil).

©Udo Rheinländer



Im Hintergrund ist der Parkplatz Nr. 22 erkennbar.

©Claudia Kepke



Eingang zum Vorraum des Treppenhauses

©Claudia Kepke



Tür zum Vorraum des Treppenhauses UG bis 5. OG

©Udo Rheinländer



Blick in den Vorraum. Hinten rechts ist der Zugang zum Treppenhaus UG bis 5. OG.

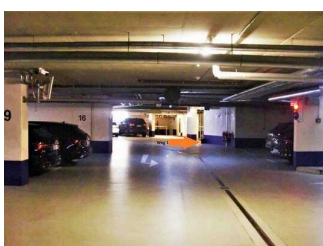
©Udo Rheinländer

Länge des Flurs/Weges/Ganges: 35 m

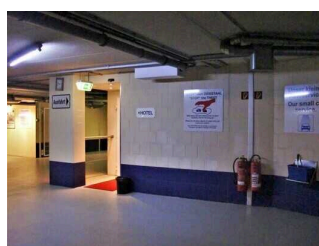
Mindestbreite des Flurs/Weges/Ganges: 200 cm

Die Breite des Weges/Flures ist nicht eingeschränkt.

Weg vom Parkplatz zum Aufzug



Bei der Möglichkeit 1 bis zum eingezeichneten Pfeil gehen und dann rechts den Zugang nutzen.



Hier geht es zum Hotelzugang – Möglichkeit 1

©Udo Rheinländer

©Udo Rheinländer



Hinter dieser Tür
finden Sie den Aufzug.

©Udo Rheinländer



Ihr Ziel – der Aufzug
UG bis 5. OG – ist
erreicht.

©Udo Rheinländer



Nur noch wenige
Schritte, dann haben
Sie den Aufzug
erreicht.

©Udo Rheinländer

Länge des Flurs/Weges/Ganges: 5 m

Mindestbreite des Flurs/Weges/Ganges: 150 cm

Die Breite des Weges/Flures ist nicht eingeschränkt.

Tür

Tür von der Tiefgarage zum Hotellift



Der Zugang zur Tür
von der Tiefgarage
zum Hotellift wird
gekennzeichnet durch
die Schilder Hotel und
Ausfahrt.

©Udo Rheinländer



Hinter der Tür von
der Tiefgarage zum
Hotellift erwartet
Sie der Aufzug mit
entsprechenden
Informationen.

©Udo Rheinländer

Lichte Breite des Durchgangs: 91 cm

Art der Tür: Einflügel

Die Tür wird ohne eigenen Kraftaufwand (Drücker, Lichtschranke, Bewegungsmelder etc.) geöffnet.

BREITE der kleineren Bewegungsfläche vor/hinter der Tür: 125 cm

TIEFE der kleineren Bewegungsfläche vor/hinter der Tür: 120 cm

Höhe der Türschwelle: 0 cm

Tür 1 und 2 (baugleich) von Tiefgarage zum Treppenhaus



Tür 1 und 2 von Tiefgarage zum Treppenhaus

©Claudia Kepke



Tür 1 und 2 von Tiefgarage zum Treppenhaus

©Claudia Kepke



Tür 1 und 2 von Tiefgarage zum Treppenhaus

©Claudia Kepke

Lichte Breite des Durchgangs: 92 cm

Art der Tür: Einflügel

Die Tür wird mit eigenem Kraftaufwand geöffnet.

BREITE der kleineren Bewegungsfläche vor/hinter der Tür: 200 cm

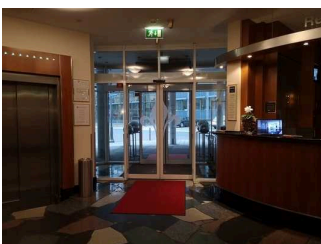
TIEFE der kleineren Bewegungsfläche vor/hinter der Tür: 129 cm

Höhe der Türschwelle: 0 cm

Anmerkungen für den Gast: Zum Treppenhaus gelangt man durch zwei baugleiche Türen.

Eingang

Haupteingang Hotel



Eingangsbereich Hotel

©Claudia Kepke



Der Haupteingang ist durch eine Informationstafel gekennzeichnet und gegen Wettereinflüsse von der Außenfassade zurückgesetzt.

©Udo Rheinländer



Führung zum
Haupteingang mit
automatisch sich
öffnender Schiebetür

©Udo Rheinländer

Der Eingang / Zugang ins Gebäude ist stufenlos möglich.

Eingangstür

Lichte Breite des Durchgangs: 150 cm

Art der Tür: Zweiflügel

Die Tür wird ohne eigenen Kraftaufwand (Drücker, Lichtschranke, Bewegungsmelder etc.) geöffnet.

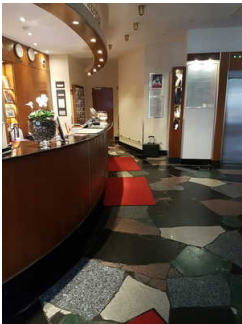
BREITE der kleineren Bewegungsfläche vor/hinter der Tür: 500 cm

TIEFE der kleineren Bewegungsfläche vor/hinter der Tür: 500 cm

Höhe der Türschwelle: 0 cm

Rezeption

Rezeption



Weg von Rezeption zu
Lift

©Dorint Charlottenhof Halle



Der Tresen besitzt
durchgängig die
gleiche Höhe.

©Udo Rheinländer



Dieser Wartebereich
wird nach Erfordernis
zur Verfügung
gestellt.

©Dorint Charlottenhof Halle

BREITE der Bewegungsfläche vor dem Schaltes/Tresen/der Kasse: 600 cm

TIEFE der Bewegungsfläche vor dem Schaltes/Tresen/der Kasse: 600 cm

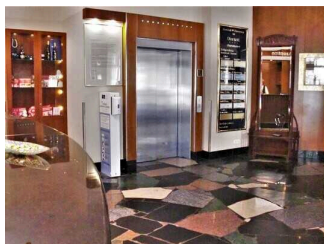
Der Schalter/Tresen/die Kasse ist an der höchsten Stelle 112 cm hoch.

Der Schalter/Tresen/die Kasse ist an der niedrigsten Stelle 112 cm hoch.

Es ist eine andere, gleichwertige Kommunikationsmöglichkeit im Sitzen vorhanden.

Flur/Weg/Gang innen

Weg von der Rezeption zum Aufzug



Weg von der
Rezeption zum Lift

©Udo Rheinländer

Länge des Flurs/Weges/Ganges: 4 m

Mindestbreite des Flurs/Weges/Ganges: 300 cm

Die Breite des Weges/Flures ist nicht eingeschränkt.

Weg vom Treppenhaus zur Rezeption



Der Weg vom
Treppenhaus führt
durch das Restaurant
zur Rezeption. Bei
diesem Standort
liegt die Tür des
Treppenhauses
unmittelbar hinter
dem Rücken des
Gastes.

©Udo Rheinländer

Länge des Flurs/Weges/Ganges: 15 m

Mindestbreite des Flurs/Weges/Ganges: 150 cm

Vorhandene Durchgänge sind mindestens 88 cm breit.

1. OG: Zimmer 133 mit Badezimmer

1. OG: Zimmer 133



Blick in das Zimmer 133. Links die Tür führt zum Bad.

©Udo Rheinländer



Blick auf das Bett.

©Udo Rheinländer



Blick in den Flur mit Garderobe und Wandspiegel. Zu sehen ist auch rechts die Tür zum Bad.

©Udo Rheinländer



Das ist die Zwischentür zum Zimmer einer Person, die sich um die Betreuung der Gästin / des Gastes kümmern könnte.

©Udo Rheinländer

Tür zum Schlafraum

Lichte Breite des Durchgangs: 90 cm

Art der Tür: Einflügel

Die Tür wird mit eigenem Kraftaufwand geöffnet.

BREITE der kleineren Bewegungsfläche vor/hinter der Tür: 126 cm

TIEFE der kleineren Bewegungsfläche vor/hinter der Tür: 431 cm

Höhe der Türschwelle: 0 cm

Zimmertyp: Einzelzimmer

BREITE der Bewegungsfläche vor wesentlichen, immobilen (feststehenden) Einrichtungsgegenständen (z.B. Schrank): 150 cm

TIEFE der Bewegungsfläche vor wesentlichen, immobilen (feststehenden) Einrichtungsgegenständen (z.B. Schrank): 156 cm

Breite des schmalsten Durchgangs im Schlafraum: 95 cm

BREITE der Bewegungsfläche links neben dem Bett: 145 cm

TIEFE der Bewegungsfläche links neben dem Bett: 190 cm

BREITE der Bewegungsfläche rechts neben dem Bett: 94 cm

TIEFE der Bewegungsfläche rechts neben dem Bett: 326 cm

Das Bett ist nicht auf einer Längsseite in seiner gesamten Tiefe und in einer Höhe von mind. 15 cm unterfahrbar.

Maximale Höhe des Bettes: 57 cm

Breite des Bettes: 120 cm

1. OG: Bad im Zimmer 133



Blick von der Tür aus auf das WC.

©Udo Rheinländer



Blick auf die Dusche mit Duschsitz und Spritzschutz.

©Udo Rheinländer



Blick auf den Waschtisch mit der Ausstattung der Wand zum Flur.

©Udo Rheinländer

Tür zum Badezimmer

Lichte Breite des Durchgangs: 93 cm

Art der Tür: Einflügel

Die Tür wird mit eigenem Kraftaufwand geöffnet.

BREITE der kleineren Bewegungsfläche vor/hinter der Tür: 400 cm

TIEFE der kleineren Bewegungsfläche vor/hinter der Tür: 146 cm

Höhe der Türschwelle: 0 cm

Die Tür öffnet nach außen.

WC

Tiefe der WC-Schüssel: 55 cm

BREITE der Bewegungsfläche links neben dem WC: 20 cm

TIEFE der Bewegungsfläche links neben dem WC: 55 cm

BREITE der Bewegungsfläche rechts neben dem WC: 160 cm

TIEFE der Bewegungsfläche rechts neben dem WC: 55 cm

BREITE der Bewegungsfläche vor dem WC: 240 cm

TIEFE der Bewegungsfläche vor dem WC: 117 cm

Höhe des Toilettensitzes: 52 cm

Es ist ein Haltegriff links vom WC vorhanden.

Höhe des linken Haltegriffes: 70 cm

Länge des linken Haltegriffes: 34 cm

Der Haltegriff links vom WC ist nicht hochklappbar.

Es ist ein Haltegriff rechts vom WC vorhanden.

Höhe des rechten Haltegriffes: 79 cm

Länge des rechten Haltegriffes: 80 cm

Der Haltegriff rechts vom WC ist hochklappbar.

Waschbecken

BREITE der Bewegungsfläche vor dem Waschbecken: 121 cm

TIEFE der Bewegungsfläche vor dem Waschbecken: 246 cm

Höhe des Waschbeckens (Oberkante vorne): 85 cm

Das Waschbecken ist unterfahrbar in einer Höhe von 67 cm und einer Tiefe von mindestens 30 cm.

Der Spiegel ist im Stehen und Sitzen einsehbar.

Dusche

Höhenunterschied zwischen der Oberkante Duschplatz/Duschwanne und dem angrenzenden Bodenbereich: 0 cm

BREITE der Bewegungsfläche in der Dusche: 177 cm

TIEFE der Bewegungsfläche in der Dusche: 136 cm

Es ist ein Duschsitz vorhanden oder kann bei Bedarf bereitgestellt werden (fest installiert, klappbar, einhängbar oder mobil und stabil).

Es sind Haltegriffe in der Dusche vorhanden.

Die Haltegriffe sind waagrecht.

Höhe der waagerechten Haltegriffe: 82 cm

Höhe der Duscharmatur: 112 cm

Es ist ein Alarmauslöser (Schnur, Knopf) vorhanden.

Höhe des Alarmauslösers vom Boden: 20 cm

Treppe UG bis 5. OG



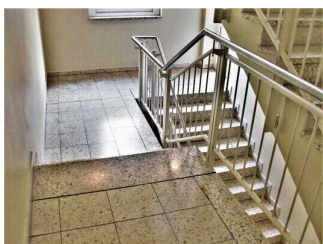
Treppe UG bis 5. OG

©Udo Rheinländer



Gestaltung des Höhenversatzes des Handlaufes (Absturzsicherung) im Treppenhaus UG bis 5. OG

©Udo Rheinländer



Treppe UG bis 5. OG

©Udo Rheinländer

Vorhandene Schwellen/Stufen: 100

Höhe der Schwellen/Stufen: 18 cm

Die Treppe hat gerade Läufe.

Die Treppe hat einen einseitigen Handlauf.

Anmerkungen für den Gast: 18 Stufen pro Etage

Baugleiche Aufzüge



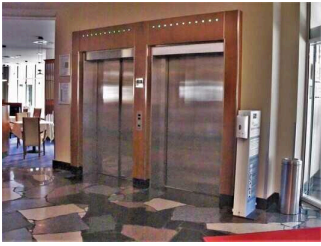
Blick in die Aufzugskabine

©Udo Rheinländer



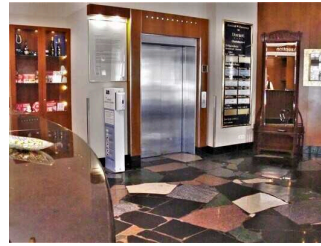
Ansicht des Bedientableaus

©Udo Rheinländer



Aufzüge im Bereich der Rezeption. Mit diesen Aufzügen kann das Zimmer 133 im 1. OG ebenfalls erreicht werden.

©Udo Rheinländer



Aufzug im Bereich der Rezeption. Mit diesem Aufzug kann das Zimmer 133 im 1. OG erreicht werden.

©Udo Rheinländer

BREITE der Bewegungsfläche vor dem Aufzug beim Einstieg: 145 cm

TIEFE der Bewegungsfläche vor dem Aufzug beim Einstieg: 300 cm

Lichte Durchgangsbreite der Aufzugtür: 101 cm

BREITE der Kabine innen: 109 cm

TIEFE der Kabine innen: 203 cm

BREITE der Bewegungsfläche vor dem Aufzug beim Ausstieg: 500 cm

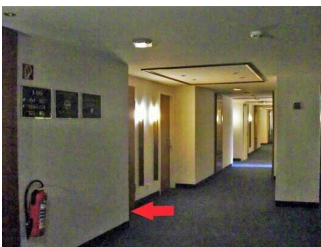
TIEFE der Bewegungsfläche vor dem Aufzug beim Ausstieg: 500 cm

Es gibt kein horizontales Bedientableau.

Die Bedienelemente sind wie folgt angeordnet:

Anmerkungen für den Gast: Mit dem Aufzug erreicht der Gast alle Etagen des Hauses. Das Hotel verfügt über drei baugleiche Aufzüge.

1. OG: Weg vom Aufzug zu Zimmer 133



1st floor: path from the lift to room 133

©Udo Rheinländer



Blick vom Aufzug auf Zimmer 133

©Udo Rheinländer



Zimmernummer

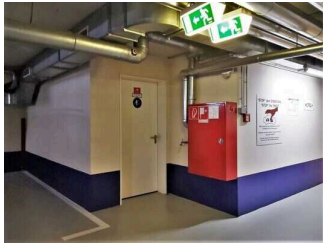
©Udo Rheinländer

Länge des Flurs/Weges/Ganges: 6 m

Mindestbreite des Flurs/Weges/Ganges: 380 cm

Die Breite des Weges/Flures ist nicht eingeschränkt.

Türen zum Treppenhaus UG bis 5. OG



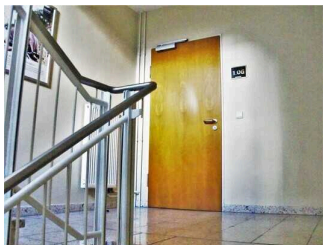
Eingangssituation zum Treppenhaus im UG (Tiefgarage) bis 5. OG

©Claudia Kepke.



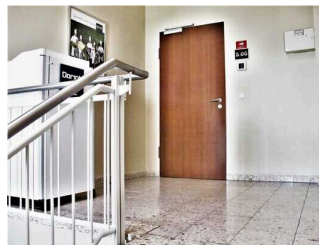
Die Tür rechts führt unmittelbar zum Treppenhaus UG bis 5. OG

©Udo Rheinländer



Zugang vom Treppenhaus zum 1. Obergeschoss.

©Udo Rheinländer



Zugang vom Treppenhaus zum 5. Obergeschoss.

©Udo Rheinländer



Zugang vom 1. OG zur Treppe UG bis 5. OG.

©Udo Rheinländer



Zugang vom 5. OG zur Treppe UG bis 5. OG

©Udo Rheinländer

Lichte Breite des Durchgangs: 92 cm

Art der Tür: Einflügel

Die Tür wird mit eigenem Kraftaufwand geöffnet.

BREITE der kleineren Bewegungsfläche vor/hinter der Tür: 200 cm

TIEFE der kleineren Bewegungsfläche vor/hinter der Tür: 200 cm

Höhe der Türschwelle: 0 cm

EG: Frühstücksraum und Restaurant

Frühstücksraum und Restaurant



Frühstücksraum und Restaurant – im Hintergrund die Tür zum "Salon Händel".

©Udo Rheinländer



Frühstücksraum und Restaurant – Tische für vier Personen.

©Udo Rheinländer



Einladend zum Essen und Trinken

©Udo Rheinländer



Abwechslungsreiche Bestuhlung.

©Udo Rheinländer



Ansprechende Ausstattung.

©Udo Rheinländer



Der Abend kann angenehm ausklingen.

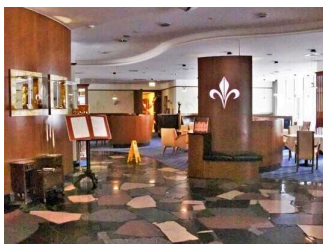
©Udo Rheinländer

Breite des schmalsten Durchgangs im Raum: 150 cm

Es sind unterfahrbare Tische (Maximalhöhe 80 cm, Unterfahrbarkeit in einer Höhe von 67 cm und einer Tiefe von 30 cm) vorhanden.

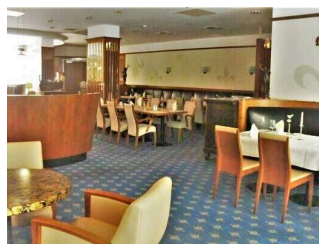
Anzahl: ca. 23 Tisch/Tische

Weg von der Rezeption zum Restaurant/Frühstücksraum



Weg von der Rezeption zum Restaurant/ Frühstücksraum ist einladend.

©Udo Rheinländer



Es ist Platz für viele Gäste.

©Udo Rheinländer



"Ein Platz an der Sonne" ist gut fürs Gemüt.

©Udo Rheinländer

Länge des Flurs/Weges/Ganges: 12 m

Mindestbreite des Flurs/Weges/Ganges: 200 cm

Die Breite des Weges/Flures ist nicht eingeschränkt.

EG: Tagungsraum Salon Händel

EG: Tagungsraum "Salon Händel" im EG



Tagungsraum "Salon Händel" im EG

©Udo Rheinländer



Tagungsraum "Salon Händel" im EG

©Udo Rheinländer

Tür zum Raum

Lichte Breite des Durchgangs: 193 cm

Art der Tür: Zweiflügel

Die Tür wird mit eigenem Kraftaufwand geöffnet.

BREITE der kleineren Bewegungsfläche vor/hinter der Tür: 145 cm

TIEFE der kleineren Bewegungsfläche vor/hinter der Tür: 400 cm

Höhe der Türschwelle: 0 cm

BREITE des Raums: 9 m

TIEFE des Raums: 9 m

Breite des schmalsten Durchgangs im Raum: 370 cm

EG: Weg von der Rezeption zum Tagungsraum "Salon Händel"



Im Rücken des Betrachters befindet sich die Rezeption.

©Udo Rheinländer



In diesem Beispiel geht man links an der Sitzgruppe vorbei. Hinter dem Holzgitter biegt man links ab und ...

©Udo Rheinländer



... und sieht die Tür zum "Salon Händel".

©Udo Rheinländer

Länge des Flurs/Weges/Ganges: 50 m

Mindestbreite des Flurs/Weges/Ganges: 200 cm

Vorhandene Durchgänge sind mindestens 88 cm breit.

Anmerkungen für den Gast: Der Weg zum Tagungsraum Händel führt am Rand des Restaurantbereichs im EG entlang

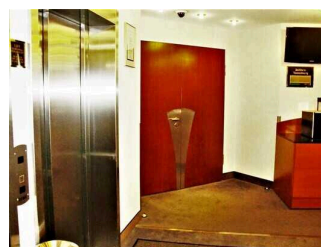
5. OG: Tagungsraum Schloss Neuenburg

5. OG: Tagungsraum "Schloss Neuenburg"



5. OG: Tagungsraum "Schloss Neuenburg"

©Udo Rheinländer



5. OG: Tagungsraum "Schloss Neuenburg"

©Udo Rheinländer



5. OG: Tagungsraum "Schloss Neuenburg"

©Udo Rheinländer

Tür zum Raum

Lichte Breite des Durchgangs: 165 cm

Art der Tür: Zweiflügel

Die Tür wird mit eigenem Kraftaufwand geöffnet.

BREITE der kleineren Bewegungsfläche vor/hinter der Tür: 185 cm

TIEFE der kleineren Bewegungsfläche vor/hinter der Tür: 255 cm

Höhe der Türschwelle: 0 cm

BREITE des Raums: 8 m

TIEFE des Raums: 6 m

Breite des schmalsten Durchgangs im Raum: 140 cm

Treppe UG bis 5. OG



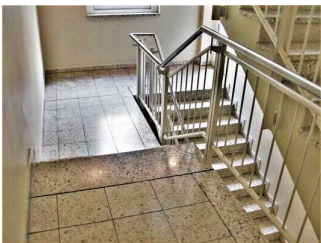
Treppe UG bis 5. OG

©Udo Rheinländer



Gestaltung des Höhenversatzes des Handlaufes (Absturzsicherung) im Treppenhaus UG bis 5. OG

©Udo Rheinländer



Treppe UG bis 5. OG

©Udo Rheinländer

Vorhandene Schwellen/Stufen: 100

Höhe der Schwellen/Stufen: 18 cm

Die Treppe hat gerade Läufe.

Die Treppe hat einen einseitigen Handlauf.

Anmerkungen für den Gast: 18 Stufen pro Etage

Baugleiche Aufzüge



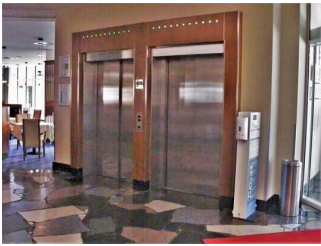
Blick in die Aufzugskabine

©Udo Rheinländer



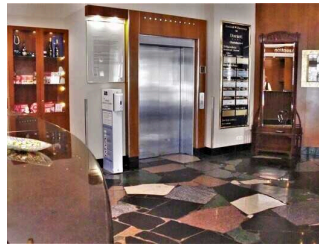
Ansicht des Bedientableaus

©Udo Rheinländer



Aufzüge im Bereich der Rezeption. Mit diesen Aufzügen kann das Zimmer 133 im 1. OG ebenfalls erreicht werden.

©Udo Rheinländer



Aufzug im Bereich der Rezeption. Mit diesem Aufzug kann das Zimmer 133 im 1. OG erreicht werden.

©Udo Rheinländer

BREITE der Bewegungsfläche vor dem Aufzug beim Einstieg: 145 cm

TIEFE der Bewegungsfläche vor dem Aufzug beim Einstieg: 300 cm

Lichte Durchgangsbreite der Aufzugtür: 101 cm

BREITE der Kabine innen: 109 cm

TIEFE der Kabine innen: 203 cm

BREITE der Bewegungsfläche vor dem Aufzug beim Ausstieg: 500 cm

TIEFE der Bewegungsfläche vor dem Aufzug beim Ausstieg: 500 cm

Es gibt kein horizontales Bedientableau.

Die Bedienelemente sind wie folgt angeordnet:

Anmerkungen für den Gast: Mit dem Aufzug erreicht der Gast alle Etagen des Hauses. Das Hotel verfügt über drei baugleiche Aufzüge.

5. OG: Flur zu den Tagungsräumen, zum öffentlichen WC für Menschen mit Beeinträchtigungen und Vital Center



5. OG: Flur zu den Tagungsräumen, WC und Vital Center

©Udo Rheinländer



Deutliche Information zu den Toiletten (beidseitig).

©Udo Rheinländer



Am Ende des Flures befindet sich das Vital Center.

©Udo Rheinländer



5. OG: Flur zu den Tagungsräumen, WC und Vital Center

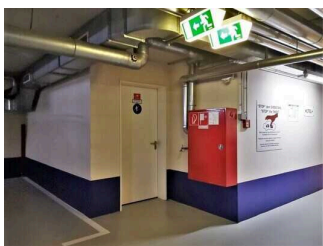
©Udo Rheinländer

Länge des Flurs/Weges/Ganges: 43 m

Mindestbreite des Flurs/Weges/Ganges: 160 cm

Die Breite des Weges/Flures ist nicht eingeschränkt.

Türen zum Treppenhaus UG bis 5. OG



Eingangssituation zum Treppenhaus im UG (Tiefgarage) bis 5. OG

©Claudia Kepke.



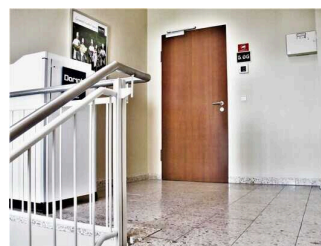
Die Tür rechts führt unmittelbar zum Treppenhaus UG bis 5. OG

©Udo Rheinländer



Zugang vom Treppenhaus zum 1. Obergeschoss.

©Udo Rheinländer



Zugang vom Treppenhaus zum 5. Obergeschoss.

©Udo Rheinländer



Zugang vom 1. OG zur
Treppe UG bis 5. OG.

©Udo Rheinländer



Zugang vom 5. OG zur
Treppe UG bis 5. OG

©Udo Rheinländer

Lichte Breite des Durchgangs: 92 cm

Art der Tür: Einflügel

Die Tür wird mit eigenem Kraftaufwand geöffnet.

BREITE der kleineren Bewegungsfläche vor/hinter der Tür: 200 cm

TIEFE der kleineren Bewegungsfläche vor/hinter der Tür: 200 cm

Höhe der Türschwelle: 0 cm

5. OG: Tagungsraum Wettin

5. OG: Tagungsraum "Wettin"



Richtige
Zuordnung für die
Teilnehmenden zum
Tagungsraumes "Burg
Wettin".

©Udo Rheinländer



Blick in den
Tagungsraum
"Wettin"

Dorint Hotel Charlottenhof
Halle

Tür zum Raum

Lichte Breite des Durchgangs: 167 cm

Art der Tür: Zweiflügel

Die Tür wird mit eigenem Kraftaufwand geöffnet.

BREITE der kleineren Bewegungsfläche vor/hinter der Tür: 185 cm

TIEFE der kleineren Bewegungsfläche vor/hinter der Tür: 254 cm

Höhe der Türschwelle: 0 cm

BREITE des Raums: 6,40 m

TIEFE des Raums: 12 m

Breite des schmalsten Durchgangs im Raum: 640 cm

Treppe UG bis 5. OG



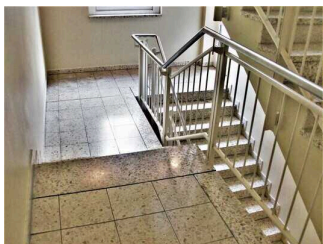
Treppe UG bis 5. OG

©Udo Rheinländer



Gestaltung des Höhenversatzes des Handlaufes (Absturzsicherung) im Treppenhaus UG bis 5. OG

©Udo Rheinländer



Treppe UG bis 5. OG

©Udo Rheinländer

Vorhandene Schwellen/Stufen: 100

Höhe der Schwellen/Stufen: 18 cm

Die Treppe hat gerade Läufe.

Die Treppe hat einen einseitigen Handlauf.

Anmerkungen für den Gast: 18 Stufen pro Etage

Baugleiche Aufzüge



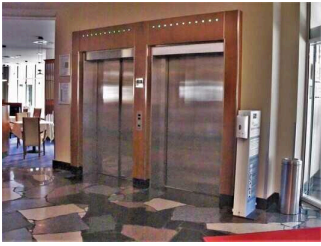
Blick in die Aufzugskabine

©Udo Rheinländer



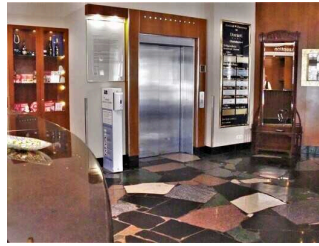
Ansicht des Bedientableaus

©Udo Rheinländer



Aufzüge im Bereich der Rezeption. Mit diesen Aufzügen kann das Zimmer 133 im 1. OG ebenfalls erreicht werden.

©Udo Rheinländer



Aufzug im Bereich der Rezeption. Mit diesem Aufzug kann das Zimmer 133 im 1. OG erreicht werden.

©Udo Rheinländer

BREITE der Bewegungsfläche vor dem Aufzug beim Einstieg: 145 cm

TIEFE der Bewegungsfläche vor dem Aufzug beim Einstieg: 300 cm

Lichte Durchgangsbreite der Aufzugtür: 101 cm

BREITE der Kabine innen: 109 cm

TIEFE der Kabine innen: 203 cm

BREITE der Bewegungsfläche vor dem Aufzug beim Ausstieg: 500 cm

TIEFE der Bewegungsfläche vor dem Aufzug beim Ausstieg: 500 cm

Es gibt kein horizontales Bedientableau.

Die Bedienelemente sind wie folgt angeordnet:

Anmerkungen für den Gast: Mit dem Aufzug erreicht der Gast alle Etagen des Hauses. Das Hotel verfügt über drei baugleiche Aufzüge.

5. OG: Flur zu den Tagungsräumen, zum öffentlichen WC für Menschen mit Beeinträchtigungen und Vital Center



5. OG: Flur zu den Tagungsräumen, WC und Vital Center

©Udo Rheinländer



Deutliche Information zu den Toiletten (beidseitig).

©Udo Rheinländer



Am Ende des Flures befindet sich das Vital Center.

©Udo Rheinländer



5. OG: Flur zu den Tagungsräumen, WC und Vital Center

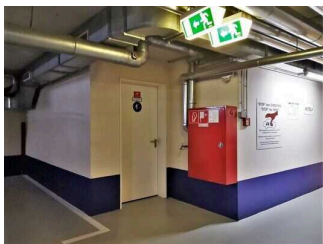
©Udo Rheinländer

Länge des Flurs/Weges/Ganges: 43 m

Mindestbreite des Flurs/Weges/Ganges: 160 cm

Die Breite des Weges/Flures ist nicht eingeschränkt.

Türen zum Treppenhaus UG bis 5. OG



Eingangssituation zum Treppenhaus im UG (Tiefgarage) bis 5. OG

©Claudia Kepke.



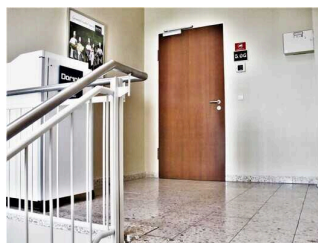
Die Tür rechts führt unmittelbar zum Treppenhaus UG bis 5. OG

©Udo Rheinländer



Zugang vom Treppenhaus zum 1. Obergeschoss.

©Udo Rheinländer



Zugang vom Treppenhaus zum 5. Obergeschoss.

©Udo Rheinländer



Zugang vom 1. OG zur Treppe UG bis 5. OG.

©Udo Rheinländer



Zugang vom 5. OG zur Treppe UG bis 5. OG

©Udo Rheinländer

Lichte Breite des Durchgangs: 92 cm

Art der Tür: Einflügel

Die Tür wird mit eigenem Kraftaufwand geöffnet.

BREITE der kleineren Bewegungsfläche vor/hinter der Tür: 200 cm

TIEFE der kleineren Bewegungsfläche vor/hinter der Tür: 200 cm

Höhe der Türschwelle: 0 cm

5. OG: Tagungsraum Moritzburg

5. OG: Tagungsraum "Moritzburg"



Richtige Zuordnung für die Teilnehmenden zum Tagungsraumes "Moritzburg".

©Udo Rheinländer



Die Bestuhlung erfolgt nach den Wünschen der Veranstalter.

©Udo Rheinländer

Tür zum Raum

Lichte Breite des Durchgangs: 169 cm

Art der Tür: Zweiflügel

Die Tür wird mit eigenem Kraftaufwand geöffnet.

BREITE der kleineren Bewegungsfläche vor/hinter der Tür: 207 cm

TIEFE der kleineren Bewegungsfläche vor/hinter der Tür: 500 cm

Höhe der Türschwelle: 0 cm

BREITE des Raums: 10 m

TIEFE des Raums: 10 m

Breite des schmalsten Durchgangs im Raum: 940 cm

Anmerkungen für den Gast: Raum "Moritzburg" bietet Platz für bis zu 150 Personen

Treppe UG bis 5. OG



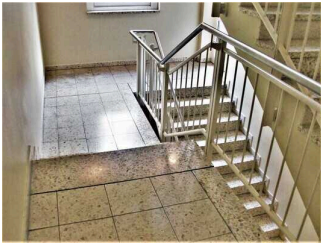
Treppe UG bis 5. OG

©Udo Rheinländer



Gestaltung des Höhenversatzes des Handlaufes (Absturzsicherung) im Treppenhaus UG bis 5. OG

©Udo Rheinländer



Treppe UG bis 5. OG

©Udo Rheinländer

Vorhandene Schwellen/Stufen: 100

Höhe der Schwellen/Stufen: 18 cm

Die Treppe hat gerade Läufe.

Die Treppe hat einen einseitigen Handlauf.

Anmerkungen für den Gast: 18 Stufen pro Etage

Baugleiche Aufzüge



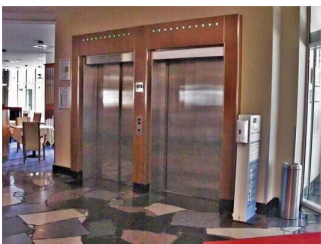
Blick in die Aufzugskabine

©Udo Rheinländer



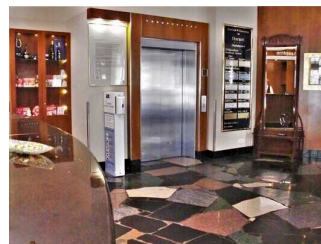
Ansicht des Bedientableaus

©Udo Rheinländer



Aufzüge im Bereich der Rezeption. Mit diesen Aufzügen kann das Zimmer 133 im 1. OG ebenfalls erreicht werden.

©Udo Rheinländer



Aufzug im Bereich der Rezeption. Mit diesem Aufzug kann das Zimmer 133 im 1. OG erreicht werden.

©Udo Rheinländer

BREITE der Bewegungsfläche vor dem Aufzug beim Einstieg: 145 cm

TIEFE der Bewegungsfläche vor dem Aufzug beim Einstieg: 300 cm

Lichte Durchgangsbreite der Aufzugtür: 101 cm

BREITE der Kabine innen: 109 cm

TIEFE der Kabine innen: 203 cm

BREITE der Bewegungsfläche vor dem Aufzug beim Ausstieg: 500 cm

TIEFE der Bewegungsfläche vor dem Aufzug beim Ausstieg: 500 cm

Es gibt kein horizontales Bedientableau.

Die Bedienelemente sind wie folgt angeordnet:

Anmerkungen für den Gast: Mit dem Aufzug erreicht der Gast alle Etagen des Hauses. Das Hotel verfügt über drei baugleiche Aufzüge.

5. OG: Flur zu den Tagungsräumen, zum öffentlichen WC für Menschen mit Beeinträchtigungen und Vital Center



5. OG: Flur zu den Tagungsräumen, WC und Vital Center

©Udo Rheinländer



Deutliche Information zu den Toiletten (beidseitig).

©Udo Rheinländer



Am Ende des Flures befindet sich das Vital Center.

©Udo Rheinländer



5. OG: Flur zu den Tagungsräumen, WC und Vital Center

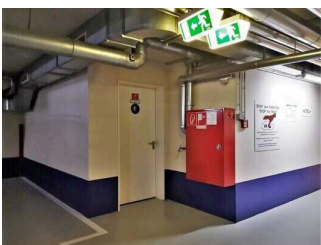
©Udo Rheinländer

Länge des Flurs/Weges/Ganges: 43 m

Mindestbreite des Flurs/Weges/Ganges: 160 cm

Die Breite des Weges/Flures ist nicht eingeschränkt.

Türen zum Treppenhaus UG bis 5. OG



Eingangssituation zum Treppenhaus im UG (Tiefgarage) bis 5. OG

©Claudia Kepke.



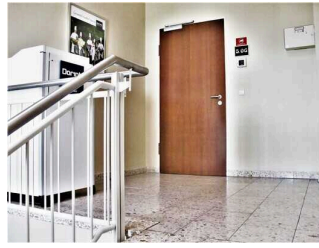
Die Tür rechts führt unmittelbar zum Treppenhaus UG bis 5. OG

©Udo Rheinländer



Zugang vom Treppenhaus zum 1. Obergeschoss.

©Udo Rheinländer



Zugang vom Treppenhaus zum 5. Obergeschoss.

©Udo Rheinländer



Zugang vom 1. OG zur Treppe UG bis 5. OG.

©Udo Rheinländer



Zugang vom 5. OG zur Treppe UG bis 5. OG

©Udo Rheinländer

Lichte Breite des Durchgangs: 92 cm

Art der Tür: Einflügel

Die Tür wird mit eigenem Kraftaufwand geöffnet.

BREITE der kleineren Bewegungsfläche vor/hinter der Tür: 200 cm

TIEFE der kleineren Bewegungsfläche vor/hinter der Tür: 200 cm

Höhe der Türschwelle: 0 cm

5. OG: Vital Center

Raum

5. OG, Vital Center: Dusche im Saunabereich



Blick in die Dusche.

©Udo Rheinländer



Abfolge der Dusche.

©Udo Rheinländer



Eindruck von der
Größe der Dusche.

©Udo Rheinländer

BREITE des Raums: 2,20 m

TIEFE des Raums: 3,10 m

Breite des schmalsten Durchgangs im Raum: 88 cm

Anmerkungen für den Gast: Die Duscharmatur ist in einer Höhe von 1,10 m angebracht.

5. OG, Vital-Center: Ruheraum im Saunabereich



Ruheraum im
Saunabereich

©Udo Rheinländer



Ruheraum im
Saunabereich

©Udo Rheinländer

BREITE des Raums: 5,50 m

TIEFE des Raums: 4 m

Breite des schmalsten Durchgangs im Raum: 88 cm

5. OG, Vital-Center: Sauna



Blick in den
Umkleideraum

©Udo Rheinländer



Zugang zur
Finnischen Sauna

©Udo Rheinländer



In der Finnischen Sauna: Hier kann man gut schwitzen!

©Udo Rheinländer



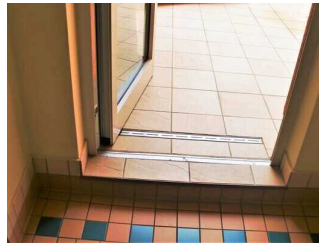
Warmes und kaltes Wechselbad für die Füße.

©Udo Rheinländer



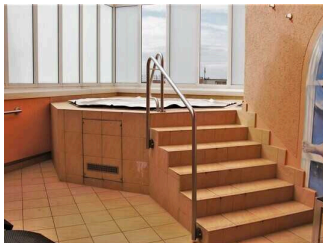
Blick auf den Außenbereich – hier kommt man zum Whirlpool.

©Udo Rheinländer



Zugang zum Außenbereich – 1 Stufe

©Udo Rheinländer



Whirlpool – 6 Stufen sind zu überwinden.

©Udo Rheinländer

Tür zur Sauna

Lichte Breite des Durchgangs: 58 cm

Art der Tür: Einflügel

Die Tür wird mit eigenem Kraftaufwand geöffnet.

BREITE der kleineren Bewegungsfläche vor/hinter der Tür: 210 cm

TIEFE der kleineren Bewegungsfläche vor/hinter der Tür: 190 cm

Höhe der Türschwelle: 0 cm

BREITE der Bewegungsfläche vor der unteren Sitzbank: 125 cm

TIEFE der Bewegungsfläche vor der unteren Sitzbank: 130 cm

Es wird ein Saunarollstuhl bereitgehalten.

Anmerkungen für den Gast: Ein Umkleieraum, ein Whirlpool auf der offenen Dachterrasse (1 Stufe vor der Tür), Dampfbad, Fitness- und Massageraum stehen den Gästen ebenfalls im Vital Center zur Verfügung.

Treppe UG bis 5. OG



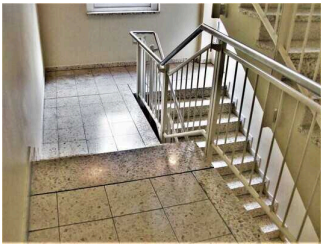
Treppe UG bis 5. OG

©Udo Rheinländer



Gestaltung des Höhenversatzes des Handlaufes (Absturzsicherung) im Treppenhaus UG bis 5. OG

©Udo Rheinländer



Treppe UG bis 5. OG

©Udo Rheinländer

Vorhandene Schwellen/Stufen: 100

Höhe der Schwellen/Stufen: 18 cm

Die Treppe hat gerade Läufe.

Die Treppe hat einen einseitigen Handlauf.

Anmerkungen für den Gast: 18 Stufen pro Etage

Baugleiche Aufzüge



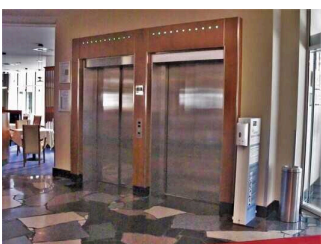
Blick in die Aufzugskabine

©Udo Rheinländer



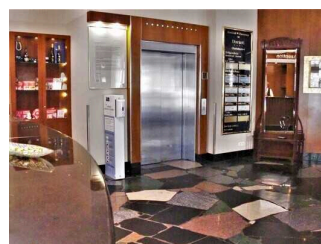
Ansicht des Bedientableaus

©Udo Rheinländer



Aufzüge im Bereich der Rezeption. Mit diesen Aufzügen kann das Zimmer 133 im 1. OG ebenfalls erreicht werden.

©Udo Rheinländer



Aufzug im Bereich der Rezeption. Mit diesem Aufzug kann das Zimmer 133 im 1. OG erreicht werden.

©Udo Rheinländer

BREITE der Bewegungsfläche vor dem Aufzug beim Einstieg: 145 cm

TIEFE der Bewegungsfläche vor dem Aufzug beim Einstieg: 300 cm

Lichte Durchgangsbreite der Aufzugtür: 101 cm

BREITE der Kabine innen: 109 cm

TIEFE der Kabine innen: 203 cm

BREITE der Bewegungsfläche vor dem Aufzug beim Ausstieg: 500 cm

TIEFE der Bewegungsfläche vor dem Aufzug beim Ausstieg: 500 cm

Es gibt kein horizontales Bedientableau.

Die Bedienelemente sind wie folgt angeordnet:

Anmerkungen für den Gast: Mit dem Aufzug erreicht der Gast alle Etagen des Hauses. Das Hotel verfügt über drei baugleiche Aufzüge.

Flur/Weg/Gang innen

5. OG: Flur zu den Tagungsräumen, zum öffentlichen WC für Menschen mit Beeinträchtigungen und Vital Center



5. OG: Flur zu den Tagungsräumen, WC und Vital Center

©Udo Rheinländer



Deutliche Information zu den Toiletten (beidseitig).

©Udo Rheinländer



Am Ende des Flures befindet sich das Vital Center.

©Udo Rheinländer



5. OG: Flur zu den Tagungsräumen, WC und Vital Center

©Udo Rheinländer

Länge des Flurs/Weges/Ganges: 43 m

Mindestbreite des Flurs/Weges/Ganges: 160 cm

Die Breite des Weges/Flures ist nicht eingeschränkt.

5. OG: Flur im Vital Center



Hier sind alle Gäste gut aufgehoben.

©Udo Rheinländer



Der Empfangsraum.

©Udo Rheinländer



Bestuhlung im Empfangsraum.

©Udo Rheinländer



Hier geht es zu den einzelnen Bereichen im Vital Center.

©Claudia Kepke

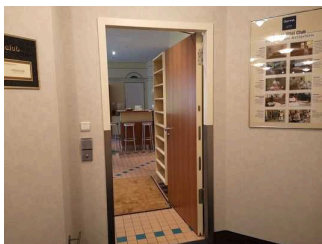
Länge des Flurs/Weges/Ganges: 15 m

Mindestbreite des Flurs/Weges/Ganges: 125 cm

Die Breite des Weges/Flures ist nicht eingeschränkt.

Tür

5. OG: Eingangstür zum Vital Center



Eingangstür zum Vital Center – 5. Etage

©Claudia Kepke

Lichte Breite des Durchgangs: 90 cm

Art der Tür: Einflügel

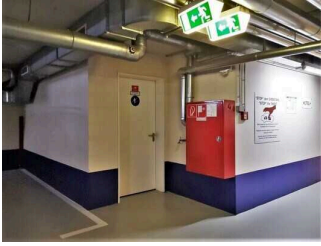
Die Tür wird mit eigenem Kraftaufwand geöffnet.

BREITE der kleineren Bewegungsfläche vor/hinter der Tür: 145 cm

TIEFE der kleineren Bewegungsfläche vor/hinter der Tür: 745 cm

Höhe der Türschwelle: 0 cm

Türen zum Treppenhaus UG bis 5. OG



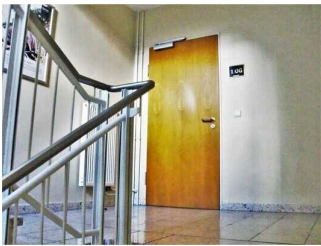
Eingangssituation zum Treppenhaus im UG (Tiefgarage) bis 5. OG

©Claudia Kepke.



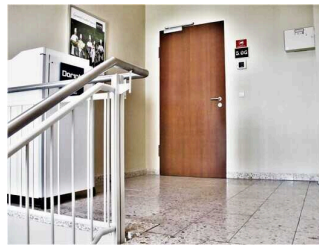
Die Tür rechts führt unmittelbar zum Treppenhaus UG bis 5. OG

©Udo Rheinländer



Zugang vom Treppenhaus zum 1. Obergeschoss.

©Udo Rheinländer



Zugang vom Treppenhaus zum 5. Obergeschoss.

©Udo Rheinländer



Zugang vom 1. OG zur Treppe UG bis 5. OG.

©Udo Rheinländer



Zugang vom 5. OG zur Treppe UG bis 5. OG

©Udo Rheinländer

Lichte Breite des Durchgangs: 92 cm

Art der Tür: Einflügel

Die Tür wird mit eigenem Kraftaufwand geöffnet.

BREITE der kleineren Bewegungsfläche vor/hinter der Tür: 200 cm

TIEFE der kleineren Bewegungsfläche vor/hinter der Tür: 200 cm

Höhe der Türschwelle: 0 cm

5. OG: Öffentliches WC

5. OG: WC für Menschen mit Behinderung



Das ist die Tür zum WC für Menschen mit Beeinträchtigungen.

©Udo Rheinländer



Blick auf das WC. Auf der rechten Wand ist der Wickeltisch erkennbar.

©Udo Rheinländer



Blick auf den Waschtisch von links.

©Udo Rheinländer



Blick auf den Waschtisch von rechts.

©Udo Rheinländer

Tür zum öffentlichen WC

Lichte Breite des Durchgangs: 93 cm

Art der Tür: Einflügel

Die Tür wird mit eigenem Kraftaufwand geöffnet.

BREITE der kleineren Bewegungsfläche vor/hinter der Tür: 120 cm

TIEFE der kleineren Bewegungsfläche vor/hinter der Tür: 115 cm

Höhe der Türschwelle: 0 cm

Die Tür öffnet nach außen.

Die WC-Tür ist ohne Schlüssel zu öffnen.

WC

Es ist ein Unisex-WC vorhanden.

Es ist ein WC für Menschen mit Behinderung vorhanden.

Tiefe der WC-Schüssel: 49 cm

BREITE der Bewegungsfläche LINKS neben dem WC: 60 cm

TIEFE der Bewegungsfläche LINKS neben dem WC: 49 cm

BREITE der Bewegungsfläche RECHTS neben dem WC: 65 cm

TIEFE der Bewegungsfläche RECHTS neben dem WC: 49 cm

BREITE der Bewegungsfläche vor dem WC: 105 cm

TIEFE der Bewegungsfläche vor dem WC: 122 cm

Höhe des Toilettensitzes: 51 cm

Es gibt keinen Haltegriff links vom WC.

Es ist ein Haltegriff rechts vom WC vorhanden.

Höhe des rechten Haltegriffes: 79 cm

Länge des rechten Haltegriffes: 83 cm

Der Haltegriff rechts vom WC ist hochklappbar.

Waschbecken

BREITE der Bewegungsfläche vor dem Waschbecken: 106 cm

TIEFE der Bewegungsfläche vor dem Waschbecken: 112 cm

Höhe des Waschbeckens (Oberkante vorne): 85 cm

Das Waschbecken ist unterfahrbar in einer Höhe von 67 cm und einer Tiefe von mindestens 30 cm.

Der Spiegel ist im Stehen und Sitzen einsehbar.

Es ist eine Schnur als Alarmauslöser vorhanden.

Höhe des Alarmauslösers vom Boden: 50 cm

Anmerkungen für den Gast: Es ist ein Wickeltisch vorhanden.

Treppe UG bis 5. OG



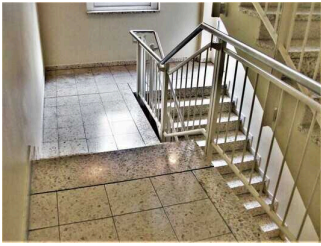
Treppe UG bis 5. OG

©Udo Rheinländer



Gestaltung des Höhenversatzes des Handlaufes (Absturzsicherung) im Treppenhaus UG bis 5. OG

©Udo Rheinländer



Treppe UG bis 5. OG

©Udo Rheinländer

Vorhandene Schwellen/Stufen: 100

Höhe der Schwellen/Stufen: 18 cm

Die Treppe hat gerade Läufe.

Die Treppe hat einen einseitigen Handlauf.

Anmerkungen für den Gast: 18 Stufen pro Etage

Baugleiche Aufzüge



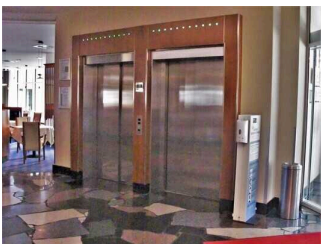
Blick in die Aufzugskabine

©Udo Rheinländer



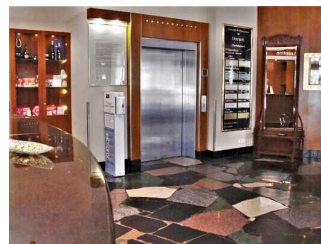
Ansicht des Bedientableaus

©Udo Rheinländer



Aufzüge im Bereich der Rezeption. Mit diesen Aufzügen kann das Zimmer 133 im 1. OG ebenfalls erreicht werden.

©Udo Rheinländer



Aufzug im Bereich der Rezeption. Mit diesem Aufzug kann das Zimmer 133 im 1. OG erreicht werden.

©Udo Rheinländer

BREITE der Bewegungsfläche vor dem Aufzug beim Einstieg: 145 cm

TIEFE der Bewegungsfläche vor dem Aufzug beim Einstieg: 300 cm

Lichte Durchgangsbreite der Aufzugtür: 101 cm

BREITE der Kabine innen: 109 cm

TIEFE der Kabine innen: 203 cm

BREITE der Bewegungsfläche vor dem Aufzug beim Ausstieg: 500 cm

TIEFE der Bewegungsfläche vor dem Aufzug beim Ausstieg: 500 cm

Es gibt kein horizontales Bedientableau.

Die Bedienelemente sind wie folgt angeordnet:

Anmerkungen für den Gast: Mit dem Aufzug erreicht der Gast alle Etagen des Hauses. Das Hotel verfügt über drei baugleiche Aufzüge.

Flur/Weg/Gang innen

5. OG: Weg vom Aufzug zum WC für Menschen mit Beeinträchtigungen



Gang vorbei an
Behandlungsräumen,
Tagungsräumen zum
öffentlichen WC
für Menschen mit
Beeinträchtigungen

©Udo Rheinländer

Länge des Flurs/Weges/Ganges: 15 m

Mindestbreite des Flurs/Weges/Ganges: 150 cm

Die Breite des Weges/Flures ist nicht eingeschränkt.

5. OG: Flur zu den Tagungsräumen, zum öffentlichen WC für Menschen mit Beeinträchtigungen und Vital Center



5. OG: Flur zu den
Tagungsräumen, WC
und Vital Center

©Udo Rheinländer



Deutliche Information
zu den Toiletten
(beidseitig).

©Udo Rheinländer



Am Ende des Flures
befindet sich das Vital
Center.

©Udo Rheinländer



5. OG: Flur zu den
Tagungsräumen, WC
und Vital Center

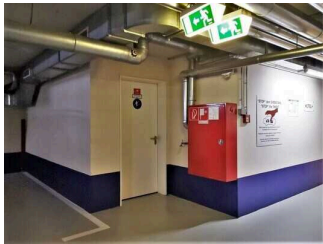
©Udo Rheinländer

Länge des Flurs/Weges/Ganges: 43 m

Mindestbreite des Flurs/Weges/Ganges: 160 cm

Die Breite des Weges/Flures ist nicht eingeschränkt.

Türen zum Treppenhaus UG bis 5. OG



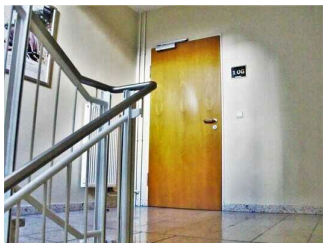
Eingangssituation zum Treppenhaus im UG (Tiefgarage) bis 5. OG

©Claudia Kepke.



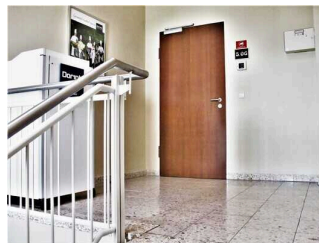
Die Tür rechts führt unmittelbar zum Treppenhaus UG bis 5. OG

©Udo Rheinländer



Zugang vom Treppenhaus zum 1. Obergeschoss.

©Udo Rheinländer



Zugang vom Treppenhaus zum 5. Obergeschoss.

©Udo Rheinländer



Zugang vom 1. OG zur Treppe UG bis 5. OG.

©Udo Rheinländer



Zugang vom 5. OG zur Treppe UG bis 5. OG

©Udo Rheinländer

Lichte Breite des Durchgangs: 92 cm

Art der Tür: Einflügel

Die Tür wird mit eigenem Kraftaufwand geöffnet.

BREITE der kleineren Bewegungsfläche vor/hinter der Tür: 200 cm

TIEFE der kleineren Bewegungsfläche vor/hinter der Tür: 200 cm

Höhe der Türschwelle: 0 cm

Technische Hilfsmittel

Technische Hilfsmittel



Technische Hilfsmittel

©Claudia Kepke



Technische Hilfsmittel

©Claudia Kepke

Aufzug: Aufzug von Tiefgarage bis Tagungsraum

Ein abgehender Notruf im Aufzug wird akustisch bestätigt, z.B. durch eine Gegensprechanlage.

Assistenzhunde (Begleithunde, Blindenführhunde etc.) dürfen in alle relevanten Bereiche/Räume des Betriebes/Angebotes mitgebracht werden.

Es werden Hilfsmittel angeboten.

Rollstuhl, Lesehilfen (Lesebrille, Lupen etc.),

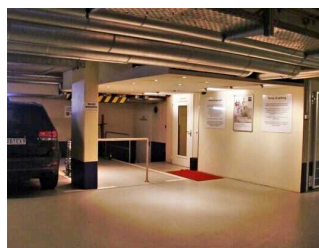
Formulare ohne Teilbereiche

Möglichkeit 2 vom Parkplatz für Menschen mit Beeinträchtigungen in der Tiefgarage zum Aufzug



Blick vom Parkplatz zum weiteren Zugang zu den Aufzügen (siehe Pfeil).

©Udo Rheinländer



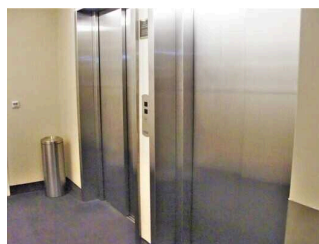
Diese Tür ermöglicht den Zugang zu den beiden Aufzügen.

©Udo Rheinländer



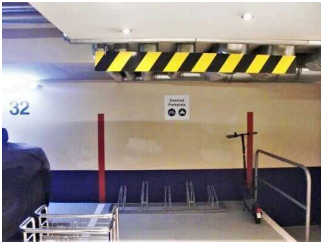
Hinweis zu der sich automatisch öffnenden Tür.

©Udo Rheinländer



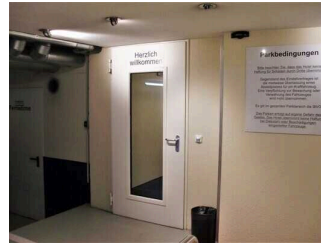
Hinter der Tür finden Sie zwei Aufzüge vor.

©Udo Rheinländer



Vorbei geht es an einem Parkplatz für Zweirad-Fahrzeuge.

©Udo Rheinländer



Hier die sich automatisch öffnende Tür.

©Udo Rheinländer

Länge des Flurs/Weges/Ganges: 5 m

Mindestbreite des Flurs/Weges/Ganges: 150 cm

Die Breite des Weges/Flures ist nicht eingeschränkt.

Anmerkungen für den Gast: Die Entfernung vom Parkplatz für Menschen mit Beeinträchtigungen bis zur Tür zum Gang zu den zwei Aufzügen beträgt 46 m.

Tür auf dem Weg zum Saunabereich im Vital Center



Tür auf dem Weg zum Saunabereich im Vital Center

©Claudia Kepke

Lichte Breite des Durchgangs: 94 cm

Art der Tür: Einflügel

Die Tür wird mit eigenem Kraftaufwand geöffnet. Die Tür wird durch eine Servicekraft geöffnet.

BREITE der kleineren Bewegungsfläche vor/hinter der Tür: 106 cm

TIEFE der kleineren Bewegungsfläche vor/hinter der Tür: 226 cm

Höhe der Türschwelle: 0 cm

Anmerkungen für den Gast: Die Tür wird während der Öffnungszeiten ständig offen gehalten.