

ibis Styles Magdeburg

Julius Bremer Strasse 15
39104 Magdeburg

Tel: +49 391 2585900
Fax: +49 391 258590199

smile@ibisstyles-magdeburg.com
https://all.accor.com/hotel/B280/index.de.shtml?utm_campaign=seo+maps&utm_medium=seo+maps&utm_source=google+Maps

Informationen für Menschen mit Gehbehinderung und Rollstuhlfahrer

Die Informationen zur Barrierefreiheit wurden am 16. August 2023 im Rahmen des Systems "Reisen für Alle" erhoben.

Detailinformationen zu Treppen, Aufzügen / Treppenliften, Rampen, Automaten und speziellen Türen auf dem Weg zu einzelnen Bereichen finden Sie in der entsprechenden Kategorie.

Fotos zur Einrichtung



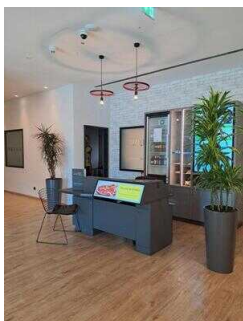
ibis Styles Magdeburg

©DSFT Berlin



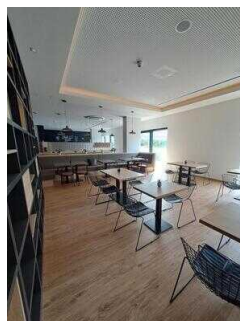
ibis Styles Magdeburg

©DSFT Berlin



ibis Styles Magdeburg

©DSFT Berlin



ibis Styles Magdeburg

©DSFT Berlin



ibis Styles Magdeburg

©DSFT Berlin



ibis Styles Magdeburg

©DSFT Berlin

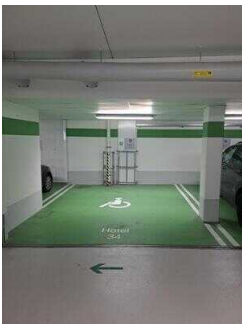


ibis Styles Magdeburg

©DSFT Berlin

Parken

Parkhaus



Parkhaus

©DSFT Berlin



Parkhaus

©DSFT Berlin

Es ist ein Parkplatz vorhanden.

Es ist mindestens 1 Parkplatz für Menschen mit Behinderung vorhanden.

Es gibt 2 Stellplatz/-plätze für Menschen mit Behinderung.

Stellplatzbreite: 365 cm

Stellplatzlänge: 500 cm

Der Parkplatz ist von der Oberflächenbeschaffenheit her erschütterungsarm und leicht bege- und befahrbar (z.B. Asphalt, engfugige Platten, etc.).

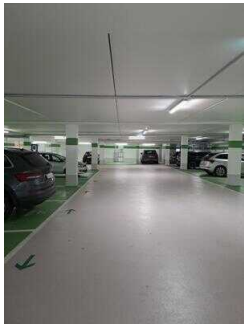
Entfernung des Stellplatzes/der Stellplätze für Menschen mit Behinderung zum Eingangsbereich: 8 m

Der Stellplatz / die Stellplätze für Menschen mit Behinderung ist/sind gekennzeichnet.

Anmerkungen für den Gast: Die Entfernung vom 2. Stellplatz Nr. 34 zum Eingang beträgt 45 m.

Bitte vorher anrufen, die Parkplätze werden dann gerne reserviert.

Weg vom Parkplatz zum Eingang Hotel



Weg vom Parkplatz
zum Eingang Hotel

©DSFT Berlin



blauer Pfeil: Parkplatz
1; gelber Pfeil:
Ausgang Lobby

©DSFT Berlin

Breite des Weges: 500 cm

Länge des Weges: 8 m

Der Weg ist von der Oberflächenbeschaffenheit her erschütterungsarm und leicht begeh- und befahrbar (z.B. Asphalt, engfugige Platten, etc.).

Maximale Längsneigung des Weges: 0 %

Maximale Längsneigung über eine Strecke von 8 m.

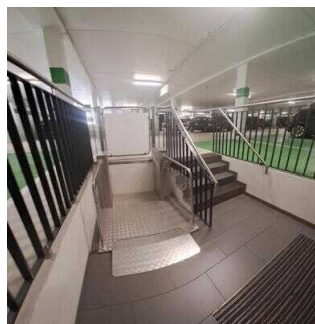
Anmerkungen für den Gast: Der 2. gekennzeichnete Parkplatz ist 45 m vom Ausgang entfernt.

Treppe zwischen Lobby und Parkhaus



Treppe zwischen
Lobby und Parkhaus

©DSFT Berlin



Treppe zwischen
Lobby und Parkhaus

©DSFT Berlin

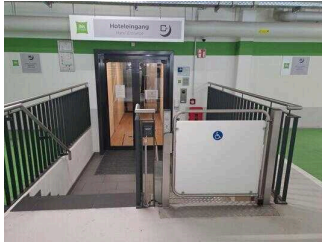
Vorhandene Schwellen/Stufen: 4

Höhe der Schwellen/Stufen: 19 cm

Die Treppe hat gerade Läufe.

Die Treppe hat beidseitige Handläufe.

Hublift zwischen Lobby und Parkhaus



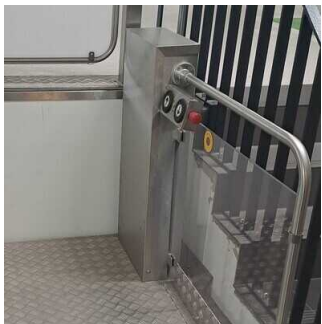
Hublift zwischen
Lobby und Parkhaus

©DSFT Berlin



Hublift zwischen
Lobby und Parkhaus

©DSFT Berlin



Hublift zwischen
Lobby und Parkhaus

©DSFT Berlin

Es ist ein Hublift vorhanden

BREITE der Bewegungsfläche vor dem Lift beim Einstieg: 150 cm

TIEFE der Bewegungsfläche vor dem Lift beim Einstieg: 150 cm

BREITE der Plattform: 100 cm

TIEFE der Plattform: 125 cm

BREITE der Bewegungsfläche vor dem Lift beim Ausstieg: 300 cm

TIEFE der Bewegungsfläche vor dem Lift beim Ausstieg: 300 cm

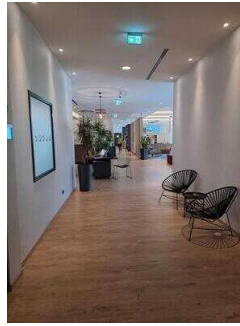
Anmerkungen für den Gast: Höhe des Bedienelements: 80 cm, bitte das Servicepersonal vor Nutzung ansprechen

Weg im EG zwischen Rezeption – Parkhaus – WC – Aufzug – Treppenhaus – Frühstücks- und Barbereich



Weg vom
Frühstücksbereich,
vorbei an der Lounge
und Bar bis zur
Rezeption / Eingang /
Parkhaus

©DSFT Berlin



Weg vom WC zur
Rezeption

©DSFT Berlin



Weg vom Aufzug zur
Rezeption

©DSFT Berlin

Länge des Flurs/Weges/Ganges: 35 m

Mindestbreite des Flurs/Weges/Ganges: 152 cm

Vorhandene Durchgänge sind mindestens 88 cm breit.

Anmerkungen für den Gast: Die Entfernungen betragen von der Rezeption zum Aufzug 12 m, zum
Frühstücksbereich 30 m, zum Parkhaus 8 m, zum öffentlichen WC / Treppenhaus 10 m

Baugleiche Türen zwischen Parkhaus und Lobby



Tür vom Parkhaus zur
Lobby

©DSFT Berlin



Flur zwischen beiden
Türen

©DSFT Berlin



2. Tür zwischen
Parkhaus und Lobby

©DSFT Berlin



Baugleiche Türen
zwischen Parkhaus
und Lobby

©DSFT Berlin

Lichte Breite des Durchgangs: 132 cm

Art der Tür: Zweiflügel

Die Tür wird ohne eigenen Kraftaufwand (Drücker, Lichtschranke, Bewegungsmelder etc.) geöffnet. Die Tür wird durch eine Servicekraft geöffnet.

BREITE der kleineren Bewegungsfläche vor/hinter der Tür: 160 cm

TIEFE der kleineren Bewegungsfläche vor/hinter der Tür: 300 cm

Höhe der Türschwelle: 0 cm

Anmerkungen für den Gast: Der kurze Flur zwischen den Türen ist 500 cm lang und 160 cm breit.

Eingang

Eingangsbereich



Eingangsbereich

©DSFT Berlin



Eingangsbereich

©DSFT Berlin



Eingangsbereich

©DSFT Berlin

Der Eingang / Zugang ins Gebäude ist stufenlos möglich.

Eingangstür

Lichte Breite des Durchgangs: 145 cm

Art der Tür: Zweiflügel

Die Tür wird ohne eigenen Kraftaufwand (Drücker, Lichtschranke, Bewegungsmelder etc.) geöffnet.

BREITE der kleineren Bewegungsfläche vor/hinter der Tür: 300 cm

TIEFE der kleineren Bewegungsfläche vor/hinter der Tür: 300 cm

Höhe der Türschwelle: 0 cm

Anmerkungen für den Gast: Es gibt zwei baugleiche Eingangstüren.

Anmerkungen für den Gast: Der Windfang zwischen den Eingangstüren ist 300 cm x 300 cm groß.

Lobby mit Rezeption, Bar und Loungebereich

Rezeption



Rezeption

©DSFT Berlin

BREITE der Bewegungsfläche vor dem Schalter/Tresen/der Kasse: 300 cm

TIEFE der Bewegungsfläche vor dem Schalter/Tresen/der Kasse: 300 cm

Der Schalter/Tresen/die Kasse ist an der höchsten Stelle 104 cm hoch.

Der Schalter/Tresen/die Kasse ist an der niedrigsten Stelle 78 cm hoch.

Es ist eine andere, gleichwertige Kommunikationsmöglichkeit im Sitzen vorhanden.

Raum

Bar



Lobby mit Barbereich

©DSFT Berlin



Lobby mit Barbereich

©DSFT Berlin



Lobby mit Barbereich

©DSFT Berlin

Breite des schmalsten Durchgangs im Raum: 200 cm

Es sind Sitzgelegenheiten vorhanden.

Anmerkungen für den Gast: Die Bar ist Bestandteil der Lobby. Hier gibt es nur hohe Barocker mit entsprechenden Tischen.

Loungebereich



Loungebereich

©DSFT Berlin



Loungebereich

©DSFT Berlin



Loungebereich

©DSFT Berlin

BREITE des Raums: 8 m

TIEFE des Raums: 8 m

Breite des schmalsten Durchgangs im Raum: 200 cm

Es sind Sitzgelegenheiten vorhanden.

Anmerkungen für den Gast: Im Loungebereich befindet sich eine Kaffee-/Teestation. Die Höhe des Tresens beträgt 91 cm. Die Bewegungsflächen davor betragen 150 cm x 200 cm. Kaffee und Tee ist für Gäste kostenlos erhältlich.

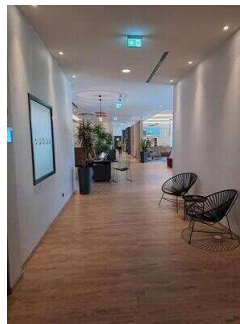
Flur/Weg/Gang innen

Weg im EG zwischen Rezeption – Parkhaus – WC – Aufzug – Treppenhaus – Frühstücks- und Barbereich



Weg vom Frühstücksbereich, vorbei an der Lounge und Bar bis zur Rezeption / Eingang / Parkhaus

©DSFT Berlin



Weg vom WC zur Rezeption

©DSFT Berlin



Weg vom Aufzug zur Rezeption

©DSFT Berlin

Länge des Flurs/Weges/Ganges: 35 m

Mindestbreite des Flurs/Weges/Ganges: 152 cm

Vorhandene Durchgänge sind mindestens 88 cm breit.

Anmerkungen für den Gast: Die Entfernungen betragen von der Rezeption zum Aufzug 12 m, zum Frühstücksbereich 30 m, zum Parkhaus 8 m, zum öffentlichen WC / Treppenhaus 10 m

Weg vom Eingang zur Rezeption



Weg vom Eingang zur
Rezeption

©DSFT Berlin

Länge des Flurs/Weges/Ganges: 5 m

Mindestbreite des Flurs/Weges/Ganges: 400 cm

Die Breite des Weges/Flures ist nicht eingeschränkt.

3. OG: Barrierefrei konzipiertes Zimmer Nr. 337 mit Bad

3. OG: Barrierefrei konzipiertes Zimmer Nr. 337



3. OG: Barrierefrei
konzipiertes Zimmer
Nr. 337

©DSFT Berlin



3. OG: Barrierefrei
konzipiertes Zimmer
Nr. 337

©DSFT Berlin



3. OG: Barrierefrei
konzipiertes Zimmer
Nr. 337

©DSFT Berlin



3. OG: Barrierefrei
konzipiertes Zimmer
Nr. 337

©DSFT Berlin



3. OG: Barrierefrei
konzipiertes Zimmer
Nr. 337

©DSFT Berlin



3. OG: Barrierefrei
konzipiertes Zimmer
Nr. 337

©DSFT Berlin



3. OG: Barrierefrei
konzipiertes Zimmer
Nr. 337

©DSFT Berlin

Tür zum Schlafräum

Lichte Breite des Durchgangs: 106 cm

Art der Tür: Einflügel

Die Tür wird mit eigenem Kraftaufwand geöffnet.

Die kleinere Bewegungsfläche vor/hinter der Tür ist 135 cm tief und 300 cm breit.

Höhe der Türschwelle: 0 cm

Zimmertyp: Doppelzimmer

Es ist eine Verbindungstür zu einem weiteren Zimmer vorhanden.

BREITE der Bewegungsfläche vor wesentlichen, immobilen (feststehenden) Einrichtungsgegenständen (z.B. Schrank): 200 cm

TIEFE der Bewegungsfläche vor wesentlichen, immobilen (feststehenden) Einrichtungsgegenständen (z.B. Schrank): 200 cm

Breite des schmalsten Durchgangs im Schlafräum: 200 cm

BREITE der Bewegungsfläche links neben dem Bett: 100 cm

TIEFE der Bewegungsfläche links neben dem Bett: 200 cm

BREITE der Bewegungsfläche rechts neben dem Bett: 200 cm

TIEFE der Bewegungsfläche rechts neben dem Bett: 200 cm

Das Bett ist auf einer Längsseite in seiner gesamten Tiefe unterfahrbar.

Das Bett ist in einer Höhe von 26 cm unterfahrbar.

Maximale Höhe des Bettes: 63 cm

Breite des Bettes: 160 cm

Es gibt insgesamt 3 barrierefrei konzipierte Zimmer im Betrieb.

3. OG: Bad im Zimmer Nr. 337



3. OG: Bad im Zimmer
Nr. 337

©DSFT Berlin



3. OG: Bad im Zimmer
Nr. 337

©DSFT Berlin



3. OG: Bad im Zimmer
Nr. 337

©DSFT Berlin



3. OG: Bad im Zimmer
Nr. 337

©DSFT Berlin



3. OG: Bad im Zimmer
Nr. 337

©DSFT Berlin

Tür zum Badezimmer

Lichte Breite des Durchgangs: 88 cm

Art der Tür / des Durchgangs: Sonstige

Die Tür wird mit eigenem Kraftaufwand geöffnet.

Die kleinere Bewegungsfläche vor/hinter der Tür ist 200 cm tief und 200 cm breit.

Höhe der Türschwelle: 0 cm

Die Tür öffnet zur Seite (Raumspartüren, Schiebetüren).

WC

Tiefe der WC-Schüssel: 54 cm

BREITE der Bewegungsfläche links neben dem WC: 0 cm

TIEFE der Bewegungsfläche links neben dem WC: 54 cm

BREITE der Bewegungsfläche rechts neben dem WC: 98 cm

TIEFE der Bewegungsfläche rechts neben dem WC: 54 cm

BREITE der Bewegungsfläche vor dem WC: 150 cm

TIEFE der Bewegungsfläche vor dem WC: 200 cm

Höhe des Toilettensitzes: 46 cm

Es ist ein Haltegriff links vom WC vorhanden.

Höhe des linken Haltegriffes: 80 cm

Länge des linken Haltegriffes: 30 cm

Der Haltegriff links vom WC ist nicht hochklappbar.

Es ist ein Haltegriff rechts vom WC vorhanden.

Höhe des rechten Haltegriffes: 74 cm

Länge des rechten Haltegriffes: 89 cm

Der Haltegriff rechts vom WC ist hochklappbar.

Es sind links und rechts vom WC Haltegriffe vorhanden.

Der Abstand zwischen dem linken und rechten Haltegriff beträgt 74 cm.

Waschbecken

BREITE der Bewegungsfläche vor dem Waschbecken: 200 cm

TIEFE der Bewegungsfläche vor dem Waschbecken: 200 cm

Höhe des Waschbeckens (Oberkante vorne): 89 cm

Das Waschbecken ist unterfahrbar in einer Höhe von 67 cm und einer Tiefe von mindestens 30 cm.

Der Spiegel ist im Stehen und Sitzen einsehbar.

Dusche

Höhenunterschied zwischen der Oberkante Duschplatz/Duschwanne und dem angrenzenden Bodenbereich: 0 cm

BREITE der Bewegungsfläche in der Dusche: 98 cm

TIEFE der Bewegungsfläche in der Dusche: 100 cm

Es ist ein Duschsitz vorhanden oder kann bei Bedarf bereitgestellt werden (fest installiert, klappbar, einhängbar oder mobil und stabil).

Es sind Haltegriffe in der Dusche vorhanden.

Die Haltegriffe sind nicht waagrecht.

Höhe der Duscharmatur: 107 cm

Es ist ein Alarmauslöser (Schnur, Knopf) vorhanden.

Schnur als Alarmauslöser vorhanden.

Höhe des Alarmauslösers vom Boden: 20 cm

Anmerkungen für den Gast: Die Waschbecken sind in einer Höhe von 65 cm unterfahrbar.

Treppenhaus



Treppenhaus

©DSFT Berlin



Treppenhaus

©DSFT Berlin



Treppenhaus

©DSFT Berlin

Vorhandene Schwellen/Stufen: 88

Höhe der Schwellen/Stufen: 19 cm

Die Treppe hat gerade Läufe.

Die Treppe hat beidseitige Handläufe.

Aufzug



Aufzug

©DSFT Berlin



Aufzug

©DSFT Berlin



Aufzug

©DSFT Berlin



Aufzug

©DSFT Berlin

BREITE der Bewegungsfläche vor dem Aufzug beim Einstieg: 300 cm

TIEFE der Bewegungsfläche vor dem Aufzug beim Einstieg: 152 cm

Lichte Durchgangsbreite der Aufzugtür: 90 cm

BREITE der Kabine innen: 105 cm

TIEFE der Kabine innen: 210 cm

BREITE der Bewegungsfläche vor dem Aufzug beim Ausstieg: 300 cm

TIEFE der Bewegungsfläche vor dem Aufzug beim Ausstieg: 135 cm

Es gibt kein horizontales Bedientableau.

Anmerkungen für den Gast: Es gibt zwei baugleiche Aufzüge. Sie sind nur mithilfe der Zimmerkarte bedienbar.

Flur/Weg/Gang innen

3. OG: Zimmerflur



3. OG: Zimmerflur

©DSFT Berlin

Länge des Flurs/Weges/Ganges: 33 m

Mindestbreite des Flurs/Weges/Ganges: 135 cm

Die Breite des Weges/Flures ist nicht eingeschränkt.

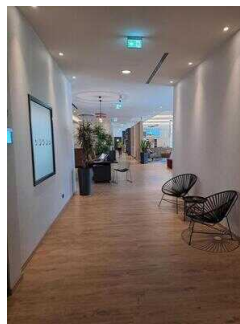
Anmerkungen für den Gast: Vom Zimmer zum Treppenhaus sind es 3 m, zum Aufzug 33 m.

Weg im EG zwischen Rezeption – Parkhaus – WC – Aufzug – Treppenhaus – Frühstücks- und Barbereich



Weg vom Frühstücksbereich, vorbei an der Lounge und Bar bis zur Rezeption / Eingang / Parkhaus

©DSFT Berlin



Weg vom WC zur Rezeption

©DSFT Berlin



Weg vom Aufzug zur Rezeption

©DSFT Berlin

Länge des Flurs/Weges/Ganges: 35 m

Mindestbreite des Flurs/Weges/Ganges: 152 cm

Vorhandene Durchgänge sind mindestens 88 cm breit.

Anmerkungen für den Gast: Die Entfernungen betragen von der Rezeption zum Aufzug 12 m, zum Frühstücksbereich 30 m, zum Parkhaus 8 m, zum öffentlichen WC / Treppenhaus 10 m

Baugleiche Flurtüren in den Etagen



Baugleiche Flurtüren
in den Etagen

©DSFT Berlin



Baugleiche Flurtüren
in den Etagen

©DSFT Berlin



Baugleiche Flurtüren
in den Etagen

©DSFT Berlin

Lichte Breite des Durchgangs: 93 cm

Art der Tür: Einflügel

Die Tür wird mit eigenem Kraftaufwand geöffnet.

BREITE der kleineren Bewegungsfläche vor/hinter der Tür: 200 cm

TIEFE der kleineren Bewegungsfläche vor/hinter der Tür: 200 cm

Höhe der Türschwelle: 0 cm

3. OG: Familienzimmer Nr. 335 mit Bad

3. OG: Familienzimmer Nr. 335



3. OG:
Familienzimmer Nr.
335

©DSFT Berlin



3. OG:
Familienzimmer Nr.
335

©DSFT Berlin



3. OG:
Familienzimmer Nr.
335

©DSFT Berlin



3. OG:
Familienzimmer Nr.
335

©DSFT Berlin



Aufbettung

©DSFT Berlin



3. OG:
Familienzimmer Nr.
335

©DSFT Berlin

Tür zum Schlafräum

Lichte Breite des Durchgangs: 80 cm

Art der Tür: Einflügel

Die Tür wird mit eigenem Kraftaufwand geöffnet.

Die kleinere Bewegungsfläche vor/hinter der Tür ist 300 cm tief und 120 cm breit.

Höhe der Türschwelle: 0 cm

Zimmertyp: Mehrbettzimmer

Es ist eine Verbindungstür zu einem weiteren Zimmer vorhanden.

BREITE der Bewegungsfläche vor wesentlichen, immobilen (feststehenden) Einrichtungsgegenständen (z.B. Schrank): 120 cm

TIEFE der Bewegungsfläche vor wesentlichen, immobilen (feststehenden) Einrichtungsgegenständen (z.B. Schrank): 120 cm

Breite des schmalsten Durchgangs im Schlafräum: 120 cm

BREITE der Bewegungsfläche links neben dem Bett: 64 cm

TIEFE der Bewegungsfläche links neben dem Bett: 200 cm

BREITE der Bewegungsfläche rechts neben dem Bett: 63 cm

TIEFE der Bewegungsfläche rechts neben dem Bett: 200 cm

Das Bett ist auf einer Längsseite in seiner gesamten Tiefe unterfahrbar.

Das Bett ist in einer Höhe von 26 cm unterfahrbar.

Maximale Höhe des Bettes: 63 cm

Breite des Bettes: 160 cm

Anmerkungen für den Gast: Es gibt zwei Aufbettungsmöglichkeiten (ausklappbare Couch). Links neben der Couch ist die Bewegungsfläche 88 cm breit und 200 cm tief. Rechts steht die Couch an der Wand.

Es gibt insgesamt 3 barrierefrei konzipierte Zimmer im Betrieb.

3. OG: Bad im Zimmer 335



Duschraum mit
Waschbecken

©DSFT Berlin



Duschraum

©DSFT Berlin



Waschbecken im
Duschraum

©DSFT Berlin



Tür zum WC

©DSFT Berlin



WC

©DSFT Berlin



WC

©DSFT Berlin

Tür zum Badezimmer

Lichte Breite des Durchgangs: 68 cm

Art der Tür: Einflügel

Die Tür wird mit eigenem Kraftaufwand geöffnet.

Die kleinere Bewegungsfläche vor/hinter der Tür ist 160 cm tief und 80 cm breit.

Höhe der Türschwelle: 0 cm

Anmerkungen für den Gast: WC und Dusche befinden sich in zwei separaten Räumen. Die Türen sind baugleich und 68 cm breit. Die Tür zur Dusche öffnet nach innen, zum WC nach außen.

Die Tür öffnet nach außen.

WC

Tiefe der WC-Schüssel: 54 cm

BREITE der Bewegungsfläche links neben dem WC: 0 cm

TIEFE der Bewegungsfläche links neben dem WC: 54 cm

BREITE der Bewegungsfläche rechts neben dem WC: 0 cm

TIEFE der Bewegungsfläche rechts neben dem WC: 54 cm

BREITE der Bewegungsfläche vor dem WC: 75 cm

TIEFE der Bewegungsfläche vor dem WC: 70 cm

Höhe des Toilettensitzes: 46 cm

Es gibt keinen Haltegriff links vom WC.

Es gibt keinen Haltegriff rechts vom WC.

Waschbecken

BREITE der Bewegungsfläche vor dem Waschbecken: 160 cm

TIEFE der Bewegungsfläche vor dem Waschbecken: 80 cm

Höhe des Waschbeckens (Oberkante vorne): 83 cm

Das Waschbecken ist nicht unterfahrbar.

Der Spiegel ist im Stehen und Sitzen einsehbar.

Dusche

Höhenunterschied zwischen der Oberkante Duschplatz/Duschwanne und dem angrenzenden Bodenbereich: 0 cm

BREITE der Bewegungsfläche in der Dusche: 76 cm

TIEFE der Bewegungsfläche in der Dusche: 125 cm

Es ist kein Duschsitz vorhanden oder bei Bedarf bereitstellbar.

Es sind Haltegriffe in der Dusche vorhanden.

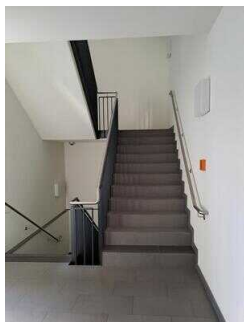
Die Haltegriffe sind nicht waagrecht.

Höhe der Duscharmatur: 120 cm

Es ist kein Alarmauslöser (Schnur, Knopf) vorhanden.

Anmerkungen für den Gast: Der Eingang in die Dusche ist 49 cm breit.

Treppenhaus



Treppenhaus

©DSFT Berlin



Treppenhaus

©DSFT Berlin



Treppenhaus

©DSFT Berlin

Vorhandene Schwellen/Stufen: 88

Höhe der Schwellen/Stufen: 19 cm

Die Treppe hat gerade Läufe.

Die Treppe hat beidseitige Handläufe.

Aufzug



Aufzug

©DSFT Berlin



Aufzug

©DSFT Berlin



Aufzug

©DSFT Berlin



Aufzug

©DSFT Berlin

BREITE der Bewegungsfläche vor dem Aufzug beim Einstieg: 300 cm

TIEFE der Bewegungsfläche vor dem Aufzug beim Einstieg: 152 cm

Lichte Durchgangsbreite der Aufzugtür: 90 cm

BREITE der Kabine innen: 105 cm

TIEFE der Kabine innen: 210 cm

BREITE der Bewegungsfläche vor dem Aufzug beim Ausstieg: 300 cm

TIEFE der Bewegungsfläche vor dem Aufzug beim Ausstieg: 135 cm

Es gibt kein horizontales Bedientableau.

Anmerkungen für den Gast: Es gibt zwei baugleiche Aufzüge. Sie sind nur mithilfe der Zimmerkarte bedienbar.

Flur/Weg/Gang innen

3. OG: Zimmerflur



3. OG: Zimmerflur

©DSFT Berlin

Länge des Flurs/Weges/Ganges: 33 m

Mindestbreite des Flurs/Weges/Ganges: 135 cm

Die Breite des Weges/Flures ist nicht eingeschränkt.

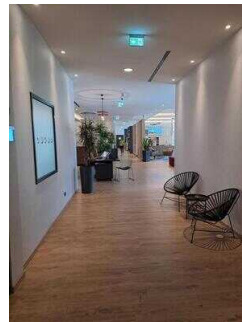
Anmerkungen für den Gast: Vom Zimmer zum Treppenhaus sind es 3 m, zum Aufzug 33 m.

Weg im EG zwischen Rezeption – Parkhaus – WC – Aufzug – Treppenhaus – Frühstücks- und Barbereich



Weg vom Frühstücksbereich, vorbei an der Lounge und Bar bis zur Rezeption / Eingang / Parkhaus

©DSFT Berlin



Weg vom WC zur Rezeption

©DSFT Berlin



Weg vom Aufzug zur Rezeption

©DSFT Berlin

Länge des Flurs/Weges/Ganges: 35 m

Mindestbreite des Flurs/Weges/Ganges: 152 cm

Vorhandene Durchgänge sind mindestens 88 cm breit.

Anmerkungen für den Gast: Die Entfernungen betragen von der Rezeption zum Aufzug 12 m, zum Frühstücksbereich 30 m, zum Parkhaus 8 m, zum öffentlichen WC / Treppenhaus 10 m

Baugleiche Flurtüren in den Etagen



Baugleiche Flurtüren
in den Etagen

©DSFT Berlin



Baugleiche Flurtüren
in den Etagen

©DSFT Berlin



Baugleiche Flurtüren
in den Etagen

©DSFT Berlin

Lichte Breite des Durchgangs: 93 cm

Art der Tür: Einflügel

Die Tür wird mit eigenem Kraftaufwand geöffnet.

BREITE der kleineren Bewegungsfläche vor/hinter der Tür: 200 cm

TIEFE der kleineren Bewegungsfläche vor/hinter der Tür: 200 cm

Höhe der Türschwelle: 0 cm

Frühstücksbereich

Frühstücksbereich



Frühstücksbereich

©DSFT Berlin



Frühstücksbereich

©DSFT Berlin



Frühstücksbereich

©DSFT Berlin



Terrasse

©DSFT Berlin



Buffettbereich

©DSFT Berlin



Kinderspielecke

©DSFT Berlin

Breite des schmalsten Durchgangs im Raum: 200 cm

Es sind unterfahrbare Tische (Maximalhöhe 80 cm, Unterfahrbarkeit in einer Höhe von 67 cm und einer Tiefe von 30 cm) vorhanden.

Anzahl: ca. 20 Tisch/Tische

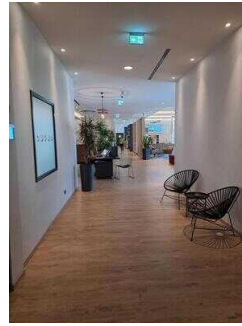
Anmerkungen für den Gast: Hier gibt es auch eine Kinderspielecke. Die Buffetts sind 90 cm hoch. Vor dem Gebäude gibt es straßenseitig eine Terrasse, auf der ebenfalls gefrühstückt werden kann.

Weg im EG zwischen Rezeption – Parkhaus – WC – Aufzug – Treppenhaus – Frühstücks- und Barbereich



Weg vom
Frühstücksbereich,
vorbei an der Lounge
und Bar bis zur
Rezeption / Eingang /
Parkhaus

©DSFT Berlin



Weg vom WC zur
Rezeption

©DSFT Berlin



Weg vom Aufzug zur
Rezeption

©DSFT Berlin

Länge des Flurs/Weges/Ganges: 35 m

Mindestbreite des Flurs/Weges/Ganges: 152 cm

Vorhandene Durchgänge sind mindestens 88 cm breit.

Anmerkungen für den Gast: Die Entfernungen betragen von der Rezeption zum Aufzug 12 m, zum
Frühstücksbereich 30 m, zum Parkhaus 8 m, zum öffentlichen WC / Treppenhaus 10 m

Öffentliches WC

Öffentliches WC für Menschen mit Behinderung



Öffentliches WC
für Menschen mit
Behinderung

©DSFT Berlin



Öffentliches WC
für Menschen mit
Behinderung

©DSFT Berlin



Öffentliches WC für Menschen mit Behinderung

©DSFT Berlin



Öffentliches WC für Menschen mit Behinderung

©DSFT Berlin



Öffentliches WC für Menschen mit Behinderung

©DSFT Berlin

Tür zum öffentlichen WC

Lichte Breite des Durchgangs: 95 cm

Art der Tür / des Durchgangs: Sonstige

Die Tür wird mit eigenem Kraftaufwand geöffnet.

Die kleinere Bewegungsfläche vor/hinter der Tür ist 200 cm tief und 160 cm breit.

Höhe der Türschwelle: 0 cm

Anmerkungen für den Gast: Die Tür ist eine Falttür mit niedrig befestigter Klinke.

Die Tür öffnet zur Seite (Raumspartüren, Schiebetüren).

Die WC-Tür ist ohne Schlüssel zu öffnen.

WC

Es ist ein Unisex-WC vorhanden.

Es ist ein WC für Menschen mit Behinderung vorhanden.

Tiefe der WC-Schüssel: 54 cm

BREITE der Bewegungsfläche LINKS neben dem WC: 95 cm

TIEFE der Bewegungsfläche LINKS neben dem WC: 54 cm

BREITE der Bewegungsfläche RECHTS neben dem WC: 140 cm

TIEFE der Bewegungsfläche RECHTS neben dem WC: 54 cm

BREITE der Bewegungsfläche vor dem WC: 200 cm

TIEFE der Bewegungsfläche vor dem WC: 150 cm

Höhe des Toilettensitzes: 54 cm

Es ist ein Haltegriff links vom WC vorhanden.

Höhe des linken Haltegriffes: 78 cm

Länge des linken Haltegriffes: 90 cm

Der Haltegriff links vom WC ist hochklappbar.

Es ist ein Haltegriff rechts vom WC vorhanden.

Höhe des rechten Haltegriffes: 78 cm

Länge des rechten Haltegriffes: 90 cm

Der Haltegriff rechts vom WC ist hochklappbar.

Es sind links und rechts vom WC Haltegriffe vorhanden.

Der Abstand zwischen dem linken und dem rechten Haltegriff beträgt 68 cm.

Waschbecken

BREITE der Bewegungsfläche vor dem Waschbecken: 150 cm

TIEFE der Bewegungsfläche vor dem Waschbecken: 200 cm

Höhe des Waschbeckens (Oberkante vorne): 79 cm

Das Waschbecken ist unterfahrbar in einer Höhe von 67 cm und einer Tiefe von weniger als 30 cm.

Der Spiegel ist im Stehen und Sitzen einsehbar.

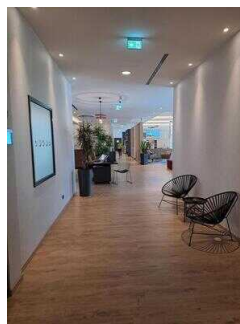
Anmerkungen für den Gast: Ein Wickeltisch ist vorhanden.

Weg im EG zwischen Rezeption – Parkhaus – WC – Aufzug – Treppenhaus – Frühstücks- und Barbereich



Weg vom
Frühstücksbereich,
vorbei an der Lounge
und Bar bis zur
Rezeption / Eingang /
Parkhaus

©DSFT Berlin



Weg vom WC zur
Rezeption

©DSFT Berlin



Weg vom Aufzug zur Rezeption

©DSFT Berlin

Länge des Flurs/Weges/Ganges: 35 m

Mindestbreite des Flurs/Weges/Ganges: 152 cm

Vorhandene Durchgänge sind mindestens 88 cm breit.

Anmerkungen für den Gast: Die Entfernungen betragen von der Rezeption zum Aufzug 12 m, zum Frühstücksbereich 30 m, zum Parkhaus 8 m, zum öffentlichen WC / Treppenhaus 10 m

Hilfsmittel

Alarm/Hilfsmittel

Assistenzhunde (Begleithunde, Blindenführhunde etc.) dürfen in alle relevanten Bereiche/Räume des Betriebes/Angebotes mitgebracht werden.

Anmerkungen für den Gast: Fahrräder können im Hotel ausgeliehen werden.