

Gartenreich Information im Wörlitzer Park

Kirchgasse 35; im
Küchengebäude am Schloss
Wörlitz
06785 Oranienbaum-Wörlitz OT
Wörlitz

Tel: +49 34905 31009

info@welterbe-gartenreich.de
www.welterbe-gartenreich.de

Informationen für Menschen mit Sehbehinderung und blinde Menschen

Die Informationen zur Barrierefreiheit wurden am 8. Dezember 2021 im Rahmen des Systems "Reisen für Alle" erhoben.

Detailinformationen zu Treppen, Aufzügen / Treppenliften, Rampen, Automaten und speziellen Türen auf dem Weg zu einzelnen Bereichen finden Sie in der entsprechenden Kategorie.

Fotos zur Einrichtung



Gartenreich
Information im
Wörlitzer Park

©Manuela Fischer



Gartenreich
Information im
Wörlitzer Park

©Manuela Fischer



Gartenreich
Information im
Wörlitzer Park

©Manuela Fischer



Gartenreich
Information im
Wörlitzer Park

©Manuela Fischer



Gartenreich Information im Wörlitzer Park

©Manuela Fischer

Informationen zum Besuch der Gartenreich Information

Informationen zum Besuch der Gartenreich Information



Zugang Schlossseite

©Manuela Fischer



Blick zum Schloss vom Eingang aus

©Manuela Fischer



Zugang über die Rückseite des Küchengebäudes (Kirchhofseite)

©Manuela Fischer



Stufenloser Zugang auf der Kirchhofseite

©Manuela Fischer

Die Gartenreich Information hat ihren Sitz im historischen Küchengebäude am Wörlitzer Schloss. Es gibt mehrere Wege, die Gartenreich Information zu erreichen:

1. von der Schlossseite aus: Zugang nur über Stufen möglich
2. von der Kirchhofseite aus (Rückseite des Küchengebäudes): hier gibt es einen stufenlosen Zugang zum Gebäude

Beide Wege sind vom Parkeingang aus gut begeh- und befahrbar und je ca. 160 m lang. Es gibt Längsneigungen von bis zu 4%.

Parken



Parken

©Manuela Fischer

Parkplatz Kirchgasse am Wörlitzer Park



Parkplatz Kirchgasse am Wörlitzer Park



Parkplatz Kirchgasse am Wörlitzer Park



Parkplatz Kirchgasse am Wörlitzer Park

©Manuela Fischer

Der Parkplatz befindet sich in der Straße Wörlitzer Markt und in der Kirchgasse. Hier finden zwei Busse und mehrere PKW Platz.

Weg vom Parkplatz Kirchgasse zum Parkeingang



Weg vom Parkplatz
Kirchgasse zum
Parkeingang

©Manuela Fischer



Weg vom Parkplatz
Kirchgasse zum
Parkeingang

©Manuela Fischer



Weg vom Parkplatz
Kirchgasse zum
Parkeingang

©Manuela Fischer



Weg vom Parkplatz
Kirchgasse zum
Parkeingang

©Manuela Fischer

Breite des Weges: 200 cm

Länge des Weges: 100 m

Die Gehwegbegrenzung ist visuell kontrastreich. Die Gehwegbegrenzung ist taktil erfassbar.

Eingang zur Gartenreich Information (Schlosseite)



Eingang zur
Gartenreich
Information
(Schlosseite)

©Manuela Fischer



Eingang zur
Gartenreich
Information
(Schlosseite)

©Manuela Fischer



Eingang zur
Gartenreich
Information
(Schlosseite)

©Manuela Fischer



Eingang zur
Gartenreich
Information
(Schlosseite)

©Manuela Fischer



Blick aufs Wörlitzer
Schloss

©Manuela Fischer

Eingangsbereich

Parkeingang an der Kirchgasse



Parkeingang an der
Kirchgasse

Der Eingangsbereich ist nicht visuell kontrastreich zur Umgebung abgesetzt.

Der Eingangsbereich ist nicht durch einen taktil wahrnehmbaren Bodenbelagswechsel erkennbar.

Anmerkungen für den Gast: Der Eingang des Parkes an der Kirchgasse ist nicht besonders gekennzeichnet, aber aus der Umgebung herausragend und nicht zu verfehlen.

Schlosseite: Eingang ins Küchengebäude



Eingang ins
Küchengebäude /
Seite zum Schloss



Schlosseite: Eingang
ins Küchengebäude

©Manuela Fischer

Der Eingangsbereich ist nicht visuell kontrastreich zur Umgebung abgesetzt.

Der Eingangsbereich ist nicht durch einen taktil wahrnehmbaren Bodenbelagswechsel erkennbar.

Eingangstür

Art der Tür: Zweiflügel

Die Tür wird mit eigenem Kraftaufwand geöffnet.

Die Tür bzw. der Türrahmen ist visuell kontrastreich zur Umgebung abgesetzt.

Anmerkungen für den Gast: Vor der Tür befinden sich zwei Stufen.

Schlosseite: Weg vom Parkeingang zum Küchengebäude



Schlosseite: Weg vom Parkeingang zur Gartenreich Information im Küchengebäude

©Manuela Fischer



Schlosseite: Weg vom Parkeingang zur Gartenreich Information im Küchengebäude

©Manuela Fischer



Schlosseite: Weg vom Parkeingang zur Gartenreich Information im Küchengebäude

©Manuela Fischer

Breite des Weges: 200 cm

Länge des Weges: 160 m

Die Gehwegbegrenzung ist visuell kontrastreich. Die Gehwegbegrenzung ist taktil erfassbar.

Schwelle/Stufe/Treppe

Schlossseite: Stufen am Eingang Küchengebäude



Stufen am Eingang
Küchengebäude
(Schlossseite)

©Manuela Fischer



Stufen am Eingang
Küchengebäude
(Schlossseite)

©Manuela Fischer



Stufen am Eingang
Küchengebäude
(Schlossseite)

©Manuela Fischer

Vorhandene Schwellen/Stufen: 3

Höhe der Schwellen/Stufen: 14 cm

Die Treppe hat gerade Läufe.

Die Treppe hat keinen Handlauf.

Es sind keine Handläufe vorhanden.

Es sind keine taktilen Informationen zum Stockwerk am Anfang und am Ende der Treppenläufe vorhanden.

Die Stufen sind nicht visuell kontrastreich gestaltet.

Es besteht kein visueller Kontrast zwischen dem Fußbodenbelag und Treppenauf- oder abgängen.

Es besteht ein taktiler Kontrast zwischen dem Fußbodenbelag und Treppenauf- oder abgängen.

Es ist keine künstliche Beleuchtung der Treppe vorhanden.

1. Treppe innen zwischen Eingang Schlossseite und Gartenreich Information



1. Treppe innen
zwischen Eingang
Schlossseite
und Gartenreich
Information

©Manuela Fischer



1. Treppe innen
zwischen Eingang
Schlossseite
und Gartenreich
Information

©Manuela Fischer

Vorhandene Schwellen/Stufen: 3

Höhe der Schwellen/Stufen: 17 cm

Die Treppe hat gerade Läufe.

Die Treppe hat keinen Handlauf.

Es sind keine Handläufe vorhanden.

Es sind keine taktilen Informationen zum Stockwerk am Anfang und am Ende der Treppenläufe vorhanden.

Die Stufen sind nicht visuell kontrastreich gestaltet.

Es besteht kein visueller Kontrast zwischen dem Fußbodenbelag und Treppenauf- oder abgängen.

Es besteht kein taktiler Kontrast zwischen dem Fußbodenbelag und Treppenauf- oder abgängen.

Die Treppe ist hell und blendfrei ausgeleuchtet.

Schlossseite: Flur zwischen Eingang und 1. Treppe Richtung Gartenreich Information und WC



Schlossseite: Flur
zwischen Eingang
und 1. Treppe
Richtung Gartenreich
Information und WC

©Manuela Fischer



Schlossseite: Flur
zwischen Eingang
und 1. Treppe
Richtung Gartenreich
Information und WC

©Manuela Fischer

Länge des Flurs/Weges/Ganges: 5 m

Es sind keine Hindernisse, z.B. in den Weg ragende Gegenstände, vorhanden.

Schlossseite: Durchgang an der 1. Treppe zwischen Eingang und Gartenreich Information



Schlossseite: Tür
an der 1. Treppe
zwischen Eingang
und Gartenreich
Information

©Manuela Fischer



Schlossseite:
Durchgang an
der 1. Treppe
zwischen Eingang
und Gartenreich
Information

©Manuela Fischer

Art der Tür: Einflügel

Die Tür bzw. der Türrahmen ist nicht visuell kontrastreich zur Umgebung abgesetzt.

Eingang zur Gartenreich Information (Kirchhofseite)



Eingang zur
Gartenreich
Information
(Kirchhofseite)

©Manuela Fischer



Eingang zur
Gartenreich
Information
(Kirchhofseite)

©Manuela Fischer



Eingang zur
Gartenreich
Information
(Kirchhofseite)

©Manuela Fischer

Eingangsbereich

Kirchhofseite: Eingang ins Küchengebäude zur Gartenreich Information



Eingang von der Rückseite des Küchengebäudes



Eingang ins Küchengebäude zur Gartenreich Information (Kirchhofseite)

©Manuela Fischer



Eingang ins Küchengebäude zur Gartenreich Information (Kirchhofseite)

©Manuela Fischer

Der Eingangsbereich ist visuell kontrastreich zur Umgebung abgesetzt.

Der Eingangsbereich ist nicht durch einen taktil wahrnehmbaren Bodenbelagswechsel erkennbar.

Eingangstür

Art der Tür: Zweiflügel

Die Tür wird mit eigenem Kraftaufwand geöffnet.

Die Tür bzw. der Türrahmen ist visuell kontrastreich zur Umgebung abgesetzt.

Parkeingang an der Kirchgasse



Parkeingang an der Kirchgasse

Der Eingangsbereich ist nicht visuell kontrastreich zur Umgebung abgesetzt.

Der Eingangsbereich ist nicht durch einen taktil wahrnehmbaren Bodenbelagswechsel erkennbar.

Anmerkungen für den Gast: Der Eingang des Parkes an der Kirchgasse ist nicht besonders gekennzeichnet, aber aus der Umgebung herausragend und nicht zu verfehlen.

Kirchhofseite: Weg vom Parkeingang zur Gartenreich Information im Küchengebäude



Weg vom Parkeingang zur Gartenreich Information im Küchengebäude (Kirchhofseite)

©Manuela Fischer



Weg vom Parkeingang zur Gartenreich Information im Küchengebäude (Kirchhofseite)

©Manuela Fischer



Weg vom Parkeingang zur Gartenreich Information im Küchengebäude (Kirchhofseite)

©Manuela Fischer



Weg vom Parkeingang zur Gartenreich Information im Küchengebäude (Kirchhofseite)

©Manuela Fischer



Weg vom Parkeingang zur Gartenreich Information im Küchengebäude (Kirchhofseite)

©Manuela Fischer



Weg vom Parkeingang zur Gartenreich Information im Küchengebäude (Kirchhofseite)

©Manuela Fischer



Weg vom Parkeingang zur Gartenreich Information im Küchengebäude (Kirchhofseite)

©Manuela Fischer

Breite des Weges: 200 cm

Länge des Weges: 135 m

Es ist keine Gehwegbegrenzung vorhanden.

Kassentresen in der Gartenreich Information



Kassentresen in der Gartenreich Information

©Manuela Fischer



Kassentresen in der Gartenreich Information

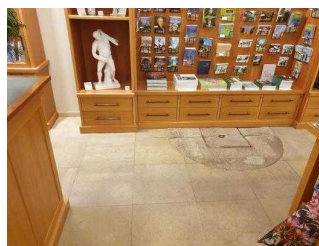
©Manuela Fischer

Kasse in der Gartenreich Information



Tresen in der Gartenreich Information

©Manuela Fischer



Tresen in der Gartenreich Information

©Manuela Fischer

Die Gehbahn von der Eingangstür zum Schalter/Tresen/zur Kasse ist nicht mit visuell kontrastreichen Markierungen (z.B. Teppich) gekennzeichnet.

Die Gehbahn von der Eingangstür zum Schalter/Tresen/zur Kasse ist nicht mit taktil erfassbaren Markierungen (z.B. Bodenindikatoren) gekennzeichnet.

Das Kassendisplay/die Preisangabe an der Kasse ist gut erkennbar (z.B. groß oder schwenkbar).

Weg von der Eingangstür zur Kasse



Weg von der Eingangstür zur Kasse

©Manuela Fischer

Länge des Flurs/Weges/Ganges: 5 m

Es sind keine Hindernisse, z.B. in den Weg ragende Gegenstände, vorhanden.

Gartenreich Information



Gartenreich
Information

©Manuela Fischer



Gartenreich
Information

©Manuela Fischer



Gartenreich
Information

©Manuela Fischer

Gartenreich Information



Gartenreich
Information

©Manuela Fischer



Gartenreich
Information

©Manuela Fischer



Gartenreich
Information

©Manuela Fischer



Gartenreich
Information

©Manuela Fischer

Tür zum Raum

Art der Tür: Einflügel

Die Tür wird mit eigenem Kraftaufwand geöffnet.

Die Tür bzw. der Türrahmen ist visuell kontrastreich zur Umgebung abgesetzt.

BREITE des Raums: 8 m

TIEFE des Raums: 9 m

Es sind Hindernisse, z.B. in den Raum ragende Gegenstände, vorhanden.

Hindernisse: Präsentationstische in der Mitte des Raums.

Flur von beiden Eingängen zur Gartenreich Information



Flur von beiden
Eingängen zur
Gartenreich
Information

©Manuela Fischer



Flur von beiden
Eingängen zur
Gartenreich
Information

©Manuela Fischer



Flur von beiden
Eingängen zur
Gartenreich
Information

©Manuela Fischer

Länge des Flurs/Weges/Ganges: 26 m

Es sind Hindernisse, z.B. in den Weg ragende Gegenstände, vorhanden.

Hindernisse: Vitrinen, Prospektregale

Öffentliches WC für Menschen mit Behinderung



Öffentliches WC
für Menschen mit
Behinderung

©Manuela Fischer



Öffentliches WC
für Menschen mit
Behinderung

©Manuela Fischer

Öffentliches WC für Menschen mit Behinderung im Küchengebäude



Öffentliches WC
für Menschen mit
Behinderung

©Manuela Fischer



Öffentliches WC
für Menschen mit
Behinderung

©Manuela Fischer



Öffentliches WC
für Menschen mit
Behinderung

©Manuela Fischer

Tür zum öffentlichen WC

Art der Tür: Einflügel

Die Tür wird mit eigenem Kraftaufwand geöffnet.

Die Tür bzw. der Türrahmen ist visuell kontrastreich zur Umgebung abgesetzt.

Anmerkungen für den Gast: Der Schlüssel ist in der Gartenreich Information erhältlich. Ein Wickeltisch ist vorhanden.

Flur/Weg/Gang innen

Schlossseite: Flur zwischen Eingang und 1. Treppe Richtung Gartenreich Information und WC



Schlossseite: Flur zwischen Eingang und 1. Treppe Richtung Gartenreich Information und WC

©Manuela Fischer



Schlossseite: Flur zwischen Eingang und 1. Treppe Richtung Gartenreich Information und WC

©Manuela Fischer

Länge des Flurs/Weges/Ganges: 5 m

Es sind keine Hindernisse, z.B. in den Weg ragende Gegenstände, vorhanden.

Flur von beiden Eingängen zum öffentlichen WC



Flur von beiden Eingängen zum öffentlichen WC

©Manuela Fischer



Flur von beiden Eingängen zum öffentlichen WC

©Manuela Fischer

Länge des Flurs/Weges/Ganges: 16 m

Es sind keine Hindernisse, z.B. in den Weg ragende Gegenstände, vorhanden.

Hilfsmittel

Alarm/Hilfsmittel

Assistenzhunde (Begleithunde, Blindenführhunde etc.) dürfen in alle relevanten Bereiche/Räume des Betriebes/Angebotes mitgebracht werden.

Bedienelemente / Leitsystem

Visuell taktile Gestaltung



Visuell taktile Gestaltung

©Manuela Fischer



Visuell taktile Gestaltung

©Manuela Fischer



Visuell taktile Gestaltung

©Manuela Fischer

Die Bedienelemente (z.B. Türgriffe, Lichtschalter, Notruftaster) sind im gesamten Gebäude/Objekt taktil erfassbar.

Die Bedienelemente (z.B. Türgriffe, Lichtschalter, Notruftaster) sind fast überall visuell kontrastreich gestaltet.

Die Gehbahnen in Fluren/Wegen/Gängen sind fast überall visuell kontrastreich zur Umgebung abgesetzt.

Die Gehbahnen in Fluren/Wegen/Gängen sind teilweise mit taktil erfassbaren Markierungen gekennzeichnet oder die Wände oder andere bauliche Elemente können teilweise zur Orientierung genutzt werden.

Fast alle erhobenen und für den Gast nutzbaren Bereiche (Eingangsbereich, Kasse/Tresen, Schlafräume, Flure, Gänge) sind gut, d.h. hell und blendfrei, ausgeleuchtet.

Die Beschilderung ist in gut lesbarer Schrift gestaltet.

Es besteht zwischen Schrift/Piktogramm und Hintergrund ein guter visueller Kontrast.

Informationen sind nicht taktil erfassbar.

Informationen zur Orientierung sind in Schriftform verfügbar.

Parkführungen

Parkführungen

Es ist eine Voranmeldung für die Führung notwendig.