

## Ferienhaus Arbor

Ebendorfer Str. 6  
39179 Barleben

Tel: + 49 39203 759834 oder  
Mobil: 0171/3603783  
Fax: +49 39203 759839

info@ferienhaus-arbor.de  
[www.ferienhaus-arbor.de](http://www.ferienhaus-arbor.de)

## Informationen für Menschen mit Sehbehinderung und blinde Menschen

Die Informationen zur Barrierefreiheit wurden am 22. März 2022 im Rahmen des Systems "Reisen für Alle" erhoben.

Detailinformationen zu Treppen, Aufzügen / Treppenliften, Rampen, Automaten und speziellen Türen auf dem Weg zu einzelnen Bereichen finden Sie in der entsprechenden Kategorie.

## Fotos zur Einrichtung



Ferienhaus Arbor

©Inhaber K. Laube



Ferienhaus Arbor,  
Wohnzimmer

©Inhaber K. Laube



Ferienhaus Arbor,  
Schlafzimmer 1

©Inhaber K. Laube



Ferienhaus Arbor,  
Küche

©Inhaber K. Laube



Ferienhaus Arbor,  
Badezimmer

©Inhaber K. Laube



Ferienhaus Arbor,  
Schlafzimmer 2

©Inhaber K. Laube

## Parken

---



Parken

©Manuela Fischer



Parken

©Manuela Fischer

---

## Parkplatz

---



Parkplatz

©Manuela Fischer



Parkplatz

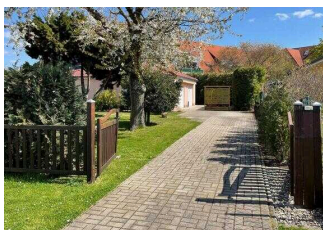
©Manuela Fischer

---

Am Ferienhaus sind zwei hauseigene Parkplätze vorhanden.

## Einfahrt zum Ferienhaus Arbor

---



Einfahrt zum  
Ferienhaus Arbor

©Manuela Fischer



Beschilderung an  
der Einfahrt zum  
Ferienhaus Arbor

©Manuela Fischer

---



Beleuchtung bei  
Nacht

©Manuela Fischer

---

Der Eingangsbereich ist visuell kontrastreich zur Umgebung abgesetzt.

Der Eingangsbereich ist nicht durch einen taktil wahrnehmbaren Bodenbelagswechsel erkennbar.

---

## Eingangstür

Art der Tür: Zweiflügel

Die Tür wird durch eine Servicekraft geöffnet. Die Tür wird mit eigenem Kraftaufwand geöffnet.

Die Tür bzw. der Türrahmen ist visuell kontrastreich zur Umgebung abgesetzt.

## Weg vom Parkplatz zum Eingang

---



Weg vom Parkplatz  
zum Eingang

©Manuela Fischer



Weg vom Parkplatz  
zum Eingang

©Manuela Fischer



Weg vom Parkplatz  
zum Eingang

©Manuela Fischer

---

Breite des Weges: 120 cm

Länge des Weges: 9 m

Die Gehwegbegrenzung ist visuell kontrastreich. Die Gehwegbegrenzung ist taktil erfassbar.

## Eingang Ferienhaus

---



Eingang Ferienhaus

©Manuela Fischer

## Eingang Ferienhaus

---



Eingang Ferienhaus

©Manuela Fischer



Eingang Ferienhaus

©Manuela Fischer



Eingang Ferienhaus

©Manuela Fischer

---

Der Eingangsbereich ist visuell kontrastreich zur Umgebung abgesetzt.

Der Eingangsbereich ist durch einen taktil wahrnehmbaren Bodenbelagswechsel erkennbar.

Eingangstür

Art der Tür: Einflügel

Die Tür wird mit eigenem Kraftaufwand geöffnet.

Die Tür bzw. der Türrahmen ist nicht visuell kontrastreich zur Umgebung abgesetzt.

## Schlafräume

---



Flur im Ferienhaus

©Manuela Fischer



Master Schlafraum

©Manuela Fischer



## Schlafrum 2

©Manuela Fischer

---

# Schlafrum

## Master Schlafrum

---



## Schlafrum 1

©Manuela Fischer



## Schlafrum 1

©Manuela Fischer



## Bewegungsfläche rechts vom Bett und vor dem Schrank

©Manuela Fischer



## Bewegungsfläche links vom Bett

©Manuela Fischer



## kein Ausgang

©Manuela Fischer

---

## Tür zum Schlafrum

Art der Tür: Einflügel

Die Tür wird mit eigenem Kraftaufwand geöffnet.

Die Tür bzw. der Türrahmen ist visuell kontrastreich zur Umgebung abgesetzt.

Zimmertyp: Doppelzimmer

Es sind keine Hindernisse, z.B. in den Raum ragende Gegenstände, vorhanden.

Es gibt insgesamt 0 barrierefrei konzipierte Zimmer im Betrieb.

## Schlafräum 2

---



Schlafräum 2

©Manuela Fischer



Schlafräum 2

©Manuela Fischer

---

Tür zum Schlafräum

Art der Tür: Einflügel

Die Tür wird mit eigenem Kraftaufwand geöffnet.

Die Tür bzw. der Türrahmen ist visuell kontrastreich zur Umgebung abgesetzt.

Zimmertyp: Doppelzimmer

Es sind keine Hindernisse, z.B. in den Raum ragende Gegenstände, vorhanden.

Anmerkungen für den Gast: Die Betten stehen einzeln, können aber auch zusammengeschoben werden.

Es gibt insgesamt 0 barrierefrei konzipierte Zimmer im Betrieb.

## Flur im Ferienhaus

---



Blick vom Eingang  
zum Wohnzimmer  
und Küche (rechts im  
Bild)

©Manuela Fischer



Blick von der Küche  
zu den Schlafräumen

©Manuela Fischer

---



## Blick vom Schlafräum 2 zur Küche

©Manuela Fischer

---

Länge des Flurs/Weges/Ganges: 9 m

Es sind keine Hindernisse, z.B. in den Weg ragende Gegenstände, vorhanden.

## Küche



### Küche

©Manuela Fischer

## Küche



### Küche

©Inhaber K. Laube



### Küche

©Manuela Fischer



### Küchentür

©Manuela Fischer

---

Tür zur Küche

Art der Tür: Einflügel

Die Tür wird mit eigenem Kraftaufwand geöffnet.

Die Tür bzw. der Türrahmen ist visuell kontrastreich zur Umgebung abgesetzt.

BREITE der Küche: 2,70 m

TIEFE der Küche: 3,30 m

Es sind keine Hindernisse, z.B. in den Raum ragende Gegenstände, vorhanden.

## Flur im Ferienhaus

---



Blick vom Eingang  
zum Wohnzimmer  
und Küche (rechts im  
Bild)

©Manuela Fischer



Blick von der Küche  
zu den Schlafräumen

©Manuela Fischer



Blick vom Schlafräum  
2 zur Küche

©Manuela Fischer

Länge des Flurs/Weges/Ganges: 9 m

Es sind keine Hindernisse, z.B. in den Weg ragende Gegenstände, vorhanden.

## Wohnraum

---



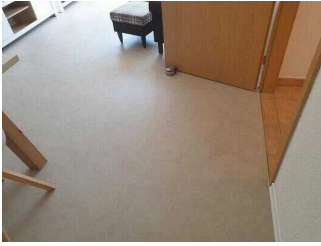
Wohnzimmer

©Fehaus Arbor



# Wohnzimmer

---



Tür zum Wohnzimmer

©Manuela Fischer



Wohnzimmer

©Inhaber K. Laube



Wohnzimmer

©Manuela Fischer



Wohnzimmer

©Manuela Fischer



Wohnzimmer

©Manuela Fischer

---

Tür zum Raum

Art der Tür: Einflügel

Die Tür wird mit eigenem Kraftaufwand geöffnet.

Die Tür bzw. der Türrahmen ist visuell kontrastreich zur Umgebung abgesetzt.

BREITE des Raums: 5,40 m

TIEFE des Raums: 3,50 m

Es sind keine Hindernisse, z.B. in den Raum ragende Gegenstände, vorhanden.

Anmerkungen für den Gast: Der Esstisch im Wohnzimmer ist 75 cm hoch und in einer Höhe von 71 cm unterfahrbar.

## Flur im Ferienhaus

---



Blick vom Eingang zum Wohnzimmer und Küche (rechts im Bild)

©Manuela Fischer



Blick von der Küche zu den Schlafräumen

©Manuela Fischer



Blick vom Schlafräum 2 zur Küche

©Manuela Fischer

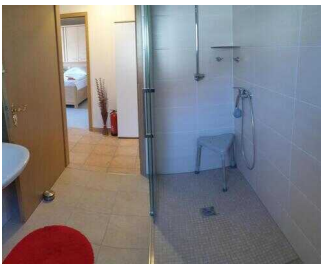
---

Länge des Flurs/Weges/Ganges: 9 m

Es sind keine Hindernisse, z.B. in den Weg ragende Gegenstände, vorhanden.

## Badezimmer

---



Badezimmer

©Manuela Fischer



Badezimmer

©Manuela Fischer



Mobile Aufstehhilfe

©Manuela Fischer

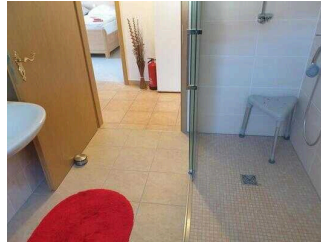
# Badezimmer

---



**Badezimmer**

©Inhaber K. Laube



**Bewegungsfläche an der Tür**

©Manuela Fischer



**Badezimmer**

©Manuela Fischer



**Badezimmer**

©Manuela Fischer



**Aufstehhilfe WC**

©K. Laube



**Waschmaschine**

©Manuela Fischer

---

**Tür zum Badezimmer**

**Art der Tür: Einflügel**

Die Tür wird mit eigenem Kraftaufwand geöffnet.

Die Tür bzw. der Türrahmen ist visuell kontrastreich zur Umgebung abgesetzt.

Anmerkungen für den Gast: Aufstehhilfe für WC vorhanden

## Flur im Ferienhaus

---



Blick vom Eingang zum Wohnzimmer und Küche (rechts im Bild)

©Manuela Fischer



Blick von der Küche zu den Schlafräumen

©Manuela Fischer



Blick vom Schlafräum 2 zur Küche

©Manuela Fischer

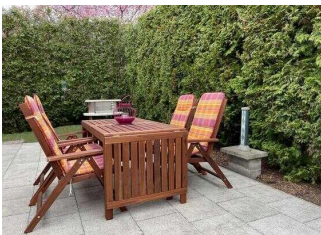
---

Länge des Flurs/Weges/Ganges: 9 m

Es sind keine Hindernisse, z.B. in den Weg ragende Gegenstände, vorhanden.

## Terrasse

---



Terrasse

©Fehaus Arbor

## Terrasse

---



Terrasse

©Fehaus Arbor



Terrasse

©Manuela Fischer



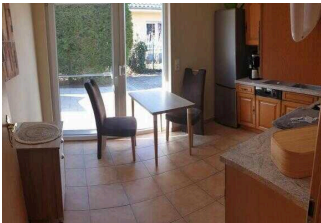
Weg von der Eingangstür zur Terrasse

©Manuela Fischer



Terrassentür vom Wohnzimmer

©Manuela Fischer



Terrassentür von der Küche

©Manuela Fischer

---

## Tür zur Terrasse / zum Balkon

Art der Tür: Einflügel

Die Tür wird mit eigenem Kraftaufwand geöffnet.

Die Tür bzw. der Türrahmen ist nicht visuell kontrastreich zur Umgebung abgesetzt.

Glastüren sind nicht mit Sicherheitsmarkierungen gekennzeichnet.

Anmerkungen für den Gast: Stufenloser Zugang von außen.

Es sind keine Hindernisse, z.B. in die Terrasse / den Balkon ragende Gegenstände, vorhanden.

Anmerkungen für den Gast: Die Terrasse ist vom Wohnzimmer und von der Küche aus erreichbar. Ein Grill ist vorhanden.

## Hilfsmittel

---



Babybett

©Fehaus Arbor



abschließbare Fahrradbox

©Fehaus Arbor



Kinderhochstuhl

©Fehaus Arbor

---

## Alarm/Hilfsmittel

---



Babybett

© Fehaus Arbor



Aufstehhilfe am WC

© Fehaus Arbor



Fahrradbox

© Fehaus Arbor



Kinderhochstuhl

© Fehaus Arbor

---

Assistenzhunde (Begleithunde, Blindenführhunde etc.) dürfen in alle relevanten Bereiche/Räume des Betriebes/Angebotes mitgebracht werden.

Es werden Hilfsmittel angeboten.

Lesehilfen (Lesebrille, Lupen etc.),

Andere angebotene Hilfsmittel: Aufstehhilfe am WC, Erste-Hilfe-Set, Babybett, Kinderhochstuhl, sonstige Serviceleistungen auf Anfrage

Anmerkungen für den Gast: Babybett, Kinderhochstuhl, abschließbare Fahrradbox an der Terrasse vorhanden

## Bedienelemente / Leitsystem

### Visuell taktile Gestaltung

Die Bedienelemente (z.B. Türgriffe, Lichtschalter, Notruftaster) sind im gesamten Gebäude/Objekt taktil erfassbar.

Die Bedienelemente (z.B. Türgriffe, Lichtschalter, Notruftaster) sind fast überall visuell kontrastreich gestaltet.

Die Gehbahnen in Fluren/Wegen/Gängen sind überwiegend visuell kontrastreich zur Umgebung abgesetzt.

Die Gehbahnen in Fluren/Wegen/Gängen sind im gesamten Gebäude/Objekt nicht mit taktil erfassbaren Markierungen gekennzeichnet. Die Wände oder andere bauliche Elemente können nicht zur Orientierung genutzt werden.

Alle erhobenen und für den Gast nutzbaren Bereiche (Eingangsbereich, Kasse/Tresen, Schlafräume, Flure, Gänge) sind gut, d.h. hell und blendfrei, ausgeleuchtet.