

## Tourist-Information Hansestadt Salzwedel

Neuperverstr. 29  
29410 Hansestadt Salzwedel

Tel: +49 3901 422438

[tourist-info@salzwedel.de](mailto:tourist-info@salzwedel.de)  
[www.kultour-saw.de](http://www.kultour-saw.de)

## Informationen für Menschen mit Sehbehinderung und blinde Menschen

Die Informationen zur Barrierefreiheit wurden am 4. November 2022 im Rahmen des Systems "Reisen für Alle" erhoben und sind geprüft.

Detailinformationen zu Treppen, Aufzügen / Treppenliften, Rampen, Automaten und speziellen Türen auf dem Weg zu einzelnen Bereichen finden Sie in der entsprechenden Kategorie.

## Fotos zur Einrichtung



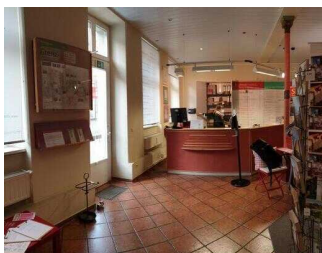
Tourist-Information  
Hansestadt Salzwedel

©Manuela Fischer



Tourist-Information  
Hansestadt Salzwedel

©Manuela Fischer



Tourist-Information  
Hansestadt Salzwedel

©Manuela Fischer



Tourist-Information  
Hansestadt Salzwedel

©Manuela Fischer



## Tourist-Information Hansestadt Salzwedel

©Manuela Fischer



## Tourist-Information Hansestadt Salzwedel

©Manuela Fischer

---

## Parken

### Parkplatz

Es ist ein Parkplatz vorhanden.

### Außenwege



### Außenwege

©Manuela Fischer



### Außenwege

©Manuela Fischer

---

Breite des Weges: 200 cm

Länge des Weges: 100 m

Die Gehwegbegrenzung ist taktil erfassbar.

# ÖPNV Haltestelle

## Haltestelle für Rufbus

---



Haltestelle für Rufbus

©Manuela Fischer



Haltestelle für Rufbus

©Manuela Fischer

---

Es gibt eine Haltestelle des öffentlichen Personennahverkehrs (ÖPNV) in max. 100m Entfernung vom Eingang/Zugang.

Entfernung der Haltestelle für Menschen mit Behinderung zum Eingangsbereich: 20 m

Es sind keine visuell kontrastreichen Bodenindikatoren (z.B. Leitstreifen) vorhanden.

Es sind keine taktil erfassbaren Bodenindikatoren (z.B. Leitstreifen) vorhanden.

Schriftliche Haltestelleninformationen sind vorhanden.

Es sind keine akustischen Haltestelleninformationen vorhanden.

## Außenwege

---



Außenwege

©Manuela Fischer



Außenwege

©Manuela Fischer

---

Breite des Weges: 200 cm

Länge des Weges: 100 m

Die Gehwegbegrenzung ist taktil erfassbar.

# Eingang

## Eingangsbereich

---



Eingangsbereich

©Manuela Fischer



Eingangsbereich

©Manuela Fischer



Eingangsbereich

©Manuela Fischer

---

Der Eingangsbereich ist visuell kontrastreich zur Umgebung abgesetzt.

Der Eingangsbereich ist durch einen taktil wahrnehmbaren Bodenbelagswechsel erkennbar.

Eingangstür

Art der Tür: Einflügel

Die Tür wird mit eigenem Kraftaufwand geöffnet.

Die Tür bzw. der Türrahmen ist visuell kontrastreich zur Umgebung abgesetzt.

Glastüren sind mit Sicherheitsmarkierungen in Höhe von 40–70 cm und 120–160 cm gekennzeichnet.

# Kundenraum

## Counter



Counter

©Manuela Fischer



Counter

©Manuela Fischer

Die Gehbahn von der Eingangstür zum Schalter/Tresen/zur Kasse ist nicht mit visuell kontrastreichen Markierungen (z.B. Teppich) gekennzeichnet.

Die Gehbahn von der Eingangstür zum Schalter/Tresen/zur Kasse ist nicht mit taktil erfassbaren Markierungen (z.B. Bodenindikatoren) gekennzeichnet.

## Touristinformation



Touristinformation

©Manuela Fischer



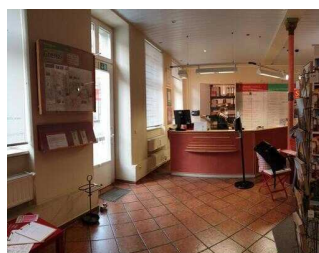
Touristinformation

©Manuela Fischer



Touristinformation

©Manuela Fischer



Touristinformation

©Manuela Fischer

BREITE des Raums: 5 m

TIEFE des Raums: 8 m

Es sind keine Hindernisse, z.B. in den Raum ragende Gegenstände, vorhanden.

# Öffentliches WC

## Öffentliche WCs

---



Öffentliches WC im Burggarten

©Manuela Fischer



Öffentliches WC im Burggarten

©Manuela Fischer



Öffentliches WC im Burggarten

©Manuela Fischer

---

Die nächstgelegenen öffentlichen Sanitäreinrichtungen mit Damen- und Herren WCs sowie mit WCs für Menschen mit Behinderungen befinden sich am Eingang zum Burggarten, ca. 130 m von der Tourist-Information entfernt oder im Bürgercenter im Rathaus der Stadt (An der Mönchskirche 5)

## Führungen

### Führung

Es werden Führungen für Menschen mit Sehbehinderung angeboten.

Es werden Führungen für blinde Menschen angeboten.

Die Gästeführer sind so ausgebildet, dass Menschen mit Sehbehinderung an jeder Führung teilnehmen können.

Die Gästeführer sind so ausgebildet, dass blinde Menschen an jeder Führung teilnehmen können.

Es ist eine Voranmeldung für die Führung notwendig.

## Technische Hilfsmittel

### Alarm/Hilfsmittel

Assistenzhunde (Begleithunde, Blindenführhunde etc.) dürfen in alle relevanten Bereiche/Räume des Betriebes/Angebotes mitgebracht werden.

Anmerkungen für den Gast: WLAN ist vorhanden

## **Visuell-taktile Gestaltung**

### **Visuell taktile Gestaltung**

Die Bedienelemente (z.B. Türgriffe, Lichtschalter, Notruftaster) sind im gesamten Gebäude/Objekt taktil erfassbar.

Die Bedienelemente (z.B. Türgriffe, Lichtschalter, Notruftaster) sind im gesamten Gebäude/Objekt nicht visuell kontrastreich gestaltet.

Die Gehbahnen in Fluren/Wegen/Gängen sind im gesamten Gebäude/Objekt visuell kontrastreich zur Umgebung abgesetzt.

Die Gehbahnen in Fluren/Wegen/Gängen sind im gesamten Gebäude/Objekt nicht mit taktil erfassbaren Markierungen gekennzeichnet. Die Wände oder andere bauliche Elemente können nicht zur Orientierung genutzt werden.

Alle erhobenen und für den Gast nutzbaren Bereiche (Eingangsbereich, Kasse/Tresen, Schlafräume, Flure, Gänge) sind gut, d.h. hell und blendfrei, ausgeleuchtet.