

# Ausstellungszentrum "Haus der Fürstin" im Wörlitzer Park

Kirchgasse 35  
06785 Oranienbaum-Wörlitz /  
OT Wörlitz

Tel: +49 34905 40920

[schloss-woerlitz@gartenreich.de](mailto:schloss-woerlitz@gartenreich.de)  
<https://www.gartenreich.de/de/>

## Informationen für Menschen mit Sehbehinderung und blinde Menschen

Die Informationen zur Barrierefreiheit wurden am 31. Januar 2024 im Rahmen des Systems "Reisen für Alle" erhoben.

Detailinformationen zu Treppen, Aufzügen / Treppenliften, Rampen, Automaten und speziellen Türen auf dem Weg zu einzelnen Bereichen finden Sie in der entsprechenden Kategorie.

## Fotos zur Einrichtung



Ausstellungszentrum  
"Haus der Fürstin" im  
Wörlitzer Park

©DSFT Berlin



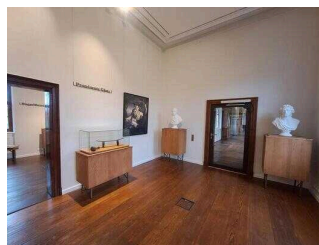
Eingang "Haus der  
Fürstin" im Wörlitzer  
Park

©DSFT Berlin



Empfang und Kasse

©DSFT Berlin



Ausstellungszentrum  
"Haus der Fürstin" im  
Wörlitzer Park

©DSFT Berlin



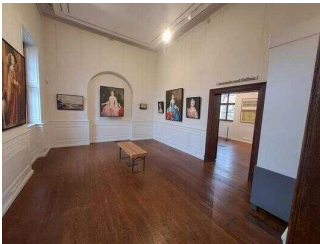
Ausstellungszentrum  
"Haus der Fürstin" im  
Wörlitzer Park

©DSFT Berlin



Ausstellungszentrum  
"Haus der Fürstin" im  
Wörlitzer Park

©DSFT Berlin



Ausstellungszentrum  
"Haus der Fürstin" im  
Wörlitzer Park

©DSFT Berlin



Aufzug

©DSFT Berlin



WC für Menschen mit  
Behinderung

©DSFT Berlin

---

## Parken

### Parkplatz Kirchgasse



Parkplatz Kirchgasse

©DSFT Berlin



Parkplatz Kirchgasse

©DSFT Berlin

---

Es ist ein Parkplatz vorhanden.

Parkplätze befinden sich in der Straße Wörlitzer Markt und in der Kirchgasse. Hier finden zwei Busse und mehrere PKW Platz.

# Eingang

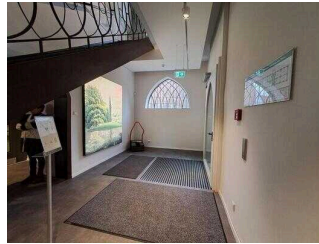
## Eingangsbereich

---



Eingangsbereich

©Manuela Fischer



Eingangsbereich

©Manuela Fischer



Weg zum Eingang

©Manuela Fischer

---

Der Eingangsbereich ist nicht visuell kontrastreich zur Umgebung abgesetzt.

Der Eingangsbereich ist durch einen taktil wahrnehmbaren Bodenbelagswechsel erkennbar.

Eingangstür

Art der Tür: Einflügel

Die Tür wird ohne eigenen Kraftaufwand (Drücker, Lichtschranke, Bewegungsmelder etc.) geöffnet.

Die Tür bzw. der Türrahmen ist nicht visuell kontrastreich zur Umgebung abgesetzt.

Glastüren sind nicht mit Sicherheitsmarkierungen gekennzeichnet.

## Weg von der Kirchgasse zum Eingang

---



Weg von der  
Kirchgasse zum  
Eingang

©Manuela Fischer

Breite des Weges: 180 cm

Länge des Weges: 40 m

Die Gehwegbegrenzung ist visuell kontrastreich.

## EG: Kassenbereich

### EG: Kasse

---



Blick zum Eingang

©Manuela Fischer



Blick zum  
Ausstellungsbereich

©Manuela Fischer



Alternative  
Sitzmöglichkeiten  
zum Kassentresen

©Manuela Fischer

---

Die Gehbahn von der Eingangstür zum Schalter/Tresen/zur Kasse ist nicht mit visuell kontrastreichen Markierungen (z.B. Teppich) gekennzeichnet.

Die Gehbahn von der Eingangstür zum Schalter/Tresen/zur Kasse ist nicht mit taktil erfassbaren Markierungen (z.B. Bodenindikatoren) gekennzeichnet.

### Weg vom Eingang zum Kassenbereich

---



Weg vom Eingang  
zum Kassenbereich

©Manuela Fischer



Weg vom Eingang  
zum Kassenbereich

©Manuela Fischer

---

Länge des Flurs/Weges/Ganges: 5 m

Es sind keine Hindernisse, z.B. in den Weg ragende Gegenstände, vorhanden.

## Baugleiche Türen im Kassenbereich

---



Baugleiche Türen im Kassenbereich

©Manuela Fischer



Baugleiche Türen im Kassenbereich

©Manuela Fischer

---

Art der Tür: Einflügel

Die Tür wird mit eigenem Kraftaufwand geöffnet.

Die Tür bzw. der Türrahmen ist nicht visuell kontrastreich zur Umgebung abgesetzt.

Glastüren sind nicht mit Sicherheitsmarkierungen gekennzeichnet.

## EG: Ausstellungsräume

### EG: Ausstellungsräume mit Exponaten

---



Tür zu den Ausstellungsräumen

©Manuela Fischer



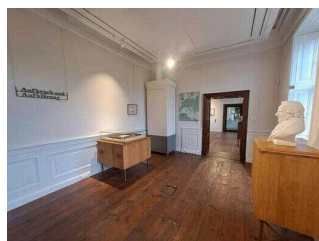
EG:  
Ausstellungsräume  
mit Exponaten

©Manuela Fischer



EG:  
Ausstellungsräume  
mit Exponaten

©Manuela Fischer



EG:  
Ausstellungsräume  
mit Exponaten

©Manuela Fischer

---



**EG:  
Ausstellungsräume  
mit Exponaten**

©Manuela Fischer



**EG:  
Ausstellungsräume  
mit Exponaten**

©Manuela Fischer



**EG:  
Ausstellungsräume  
mit Exponaten**

©Manuela Fischer



**QR Code als Zugang  
zur Audiodatei  
auf dem eigenen  
Smartphone**

©DSFT Berlin



**Medienraum mit  
Sitzmöglichkeiten**

©Manuela Fischer

---

Wesentliche "Gehbahnen" im Raum sind visuell kontrastreich gestaltet.

Wesentliche "Gehbahnen" im Raum sind nicht taktil erfassbar.

Es sind Hindernisse, z.B. in den Raum ragende Gegenstände, vorhanden.

Hindernisse: Stelen

# Flur/Weg/Gang innen

## EG: Weg durch die Ausstellung

---



EG: Weg durch die Ausstellung

©Manuela Fischer



EG: Weg durch die Ausstellung

©Manuela Fischer



EG: Weg durch die Ausstellung

©Manuela Fischer

---

Länge des Flurs/Weges/Ganges: 40 m

Es sind keine Hindernisse, z.B. in den Weg ragende Gegenstände, vorhanden.

## EG: Weg vom Kassenbereich zur Ausstellung

---



EG: Weg vom Kassenbereich zur Ausstellung

©Manuela Fischer

---

Länge des Flurs/Weges/Ganges: 30 m

Es sind keine Hindernisse, z.B. in den Weg ragende Gegenstände, vorhanden.

## EG: Tür zwischen Kassenbereich und Ausstellung

---



EG: Tür zwischen  
Kassenbereich und  
Ausstellung

©Manuela Fischer

Art der Tür: Einflügel

Die Tür wird ohne eigenen Kraftaufwand (Drücker, Lichtschranke, Bewegungsmelder etc.) geöffnet.

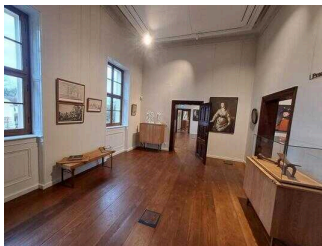
Die Tür bzw. der Türrahmen ist visuell kontrastreich zur Umgebung abgesetzt.

Glastüren sind nicht mit Sicherheitsmarkierungen gekennzeichnet.

## OG: Ausstellungsräume

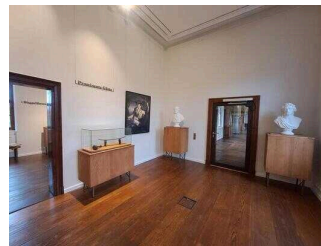
### OG: Ausstellungsräume mit Exponaten

---



OG:  
Ausstellungsräume  
mit Exponaten

©DSFT Berlin



OG:  
Ausstellungsräume  
mit Exponaten

©DSFT Berlin



OG:  
Ausstellungsräume  
mit Exponaten

©DSFT Berlin



Original Schreibtisch  
der Königin Luise

©DSFT Berlin





**OG:**  
Ausstellungsräume  
mit Exponaten

©DSFT Berlin



**OG:**  
Ausstellungsräume  
mit Exponaten

©DSFT Berlin



**OG:**  
Ausstellungsräume  
mit Exponaten

©DSFT Berlin



**QR Code als Zugang  
zur Audiodatei  
auf dem eigenen  
Smartphone**

©DSFT Berlin



**Schmalste  
Durchgangsbreite 107  
cm**

©DSFT Berlin



**Rundgang Ende an  
der Wendeltreppe**

©DSFT Berlin

---

Wesentliche "Gehbahnen" im Raum sind visuell kontrastreich gestaltet.

Wesentliche "Gehbahnen" im Raum sind nicht taktil erfassbar.

Es sind Hindernisse, z.B. in den Raum ragende Gegenstände, vorhanden.

Hindernisse: Stelen, Büsten, Vitrinen

# Schwelle/Stufe/Treppe

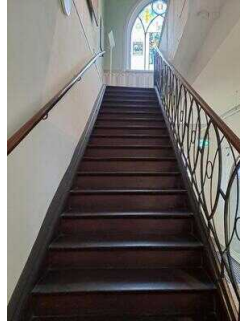
## Treppe an der Kasse (Aufstieg von EG zu OG)

---



Treppe

©Manuela Fischer



Treppe

©Manuela Fischer

---

Vorhandene Schwellen/Stufen: 22

Höhe der Schwellen/Stufen: 18 cm

Die Treppe hat gerade Läufe.

Die Treppe hat beidseitige Handläufe.

Die Handläufe werden am Anfang und am Ende der Treppenläufe weniger als 28 cm waagrecht weitergeführt.

Es sind keine taktilen Informationen zum Stockwerk am Anfang und am Ende der Treppenläufe vorhanden.

Die Stufen sind nicht visuell kontrastreich gestaltet.

Es besteht kein visueller Kontrast zwischen dem Fußbodenbelag und Treppenauf- oder abgängen.

Es besteht kein taktiler Kontrast zwischen dem Fußbodenbelag und Treppenauf- oder abgängen.

Die Treppe ist hell und blendfrei ausgeleuchtet.

## Wendeltreppe (Abstieg von OG zum EG)

---



Wendeltreppe  
(Abstieg von OG zum  
EG)

©Manuela Fischer



Wendeltreppe  
(Abstieg von OG zum  
EG)

©Manuela Fischer

---



## Wendeltreppe (Abstieg von OG zum EG)

©Manuela Fischer

---

Vorhandene Schwellen/Stufen: 21

Höhe der Schwellen/Stufen: 18 cm

Die Treppe hat keine geraden Läufe.

Die Treppe hat beidseitige Handläufe.

Die Handläufe werden am Anfang und am Ende der Treppenläufe weniger als 28 cm waagrecht weitergeführt.

Es sind keine taktilen Informationen zum Stockwerk am Anfang und am Ende der Treppenläufe vorhanden.

Die Stufen sind nicht visuell kontrastreich gestaltet.

Es besteht kein visueller Kontrast zwischen dem Fußbodenbelag und Treppenauf- oder abgängen.

Es besteht kein taktiler Kontrast zwischen dem Fußbodenbelag und Treppenauf- oder abgängen.

Die Treppe ist nicht hell und blendfrei ausgeleuchtet.

## Aufzug



### Aufzug

©Manuela Fischer



### Aufzug

©Manuela Fischer



## Aufzug

©Manuela Fischer



## Aufzug

©Manuela Fischer

---

Der Aufzug ist hell und blendfrei ausgeleuchtet.

Es gibt ein horizontales Bedientableau.

Die Bedienelemente und die Beschilderung sind visuell kontrastreich gestaltet.

Die Bedienelemente und die Beschilderung sind taktil erfassbar.

Die Beschilderung ist zusätzlich in Brailleschrift vorhanden.

Der Aufzug bedient nur zwei Etagen.

Anmerkungen für den Gast: Der Aufzug ist nur in Begleitung des Servicepersonals nutzbar. Bitte an der Kasse melden.

## Flur/Weg/Gang innen

### OG: Weg durch die Ausstellung



### OG: Weg durch die Ausstellung

©Manuela Fischer



### OG: Weg durch die Ausstellung

©Manuela Fischer



### OG: Weg durch die Ausstellung

©Manuela Fischer



### OG: Weg durch die Ausstellung

©Manuela Fischer

---

Länge des Flurs/Weges/Ganges: 40 m

Es sind Hindernisse, z.B. in den Weg ragende Gegenstände, vorhanden.

Hindernisse: Stelen, Büsten

Anmerkungen für den Gast: Der schmalste Durchgang ist 107 cm breit.

## OG: Alte Galerie von Treppe zu Ausstellungsräumen

---



OG: Alte Galerie  
von Treppe zu  
Ausstellungsräumen

©Manuela Fischer



OG: Alte Galerie  
von Treppe zu  
Ausstellungsräumen

©Manuela Fischer



Historische  
Einbauschränke

©Manuela Fischer

---

Länge des Flurs/Weges/Ganges: 30 m

Es sind keine Hindernisse, z.B. in den Weg ragende Gegenstände, vorhanden.

## OG: Tür von Alte Galerie zur Ausstellung

---



OG: Tür von  
Alte Galerie zur  
Ausstellung

©DSFT Berlin



OG: Tür von  
Alte Galerie zur  
Ausstellung

©DSFT Berlin



OG: Tür von  
Alte Galerie zur  
Ausstellung

©DSFT Berlin

---

Art der Tür: Einflügel

Die Tür wird ohne eigenen Kraftaufwand (Drücker, Lichtschranke, Bewegungsmelder etc.) geöffnet.

Die Tür bzw. der Türrahmen ist nicht visuell kontrastreich zur Umgebung abgesetzt.

Glastüren sind nicht mit Sicherheitsmarkierungen gekennzeichnet.

## EG: Öffentliches WC für Menschen mit Behinderung

### EG: Öffentliches WC für Menschen mit Behinderung

---



EG: Öffentliches WC  
für Menschen mit  
Behinderung

©Manuela Fischer



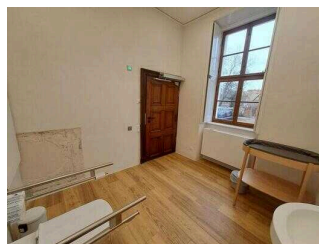
EG: Öffentliches WC  
für Menschen mit  
Behinderung

©Manuela Fischer



EG: Öffentliches WC  
für Menschen mit  
Behinderung

©Manuela Fischer



EG: Öffentliches WC  
für Menschen mit  
Behinderung

©Manuela Fischer

---

Tür zum öffentlichen WC

Art der Tür: Einflügel

Die Tür wird ohne eigenen Kraftaufwand (Drücker, Lichtschranke, Bewegungsmelder etc.) geöffnet.

Die Tür bzw. der Türrahmen ist visuell kontrastreich zur Umgebung abgesetzt.

Anmerkungen für den Gast: Wickeltisch vorhanden

## EG: Weg von der Kasse zum WC für Menschen mit Behinderung

---



EG: Weg von der Kasse zum WC für Menschen mit Behinderung

©Manuela Fischer



EG: Weg von der Kasse zum WC für Menschen mit Behinderung

©Manuela Fischer



EG: Weg von der Kasse zum WC für Menschen mit Behinderung

©Manuela Fischer

---

Länge des Flurs/Weges/Ganges: 40 m

Es sind keine Hindernisse, z.B. in den Weg ragende Gegenstände, vorhanden.

Anmerkungen für den Gast: Der Weg führt durch die Ausstellung.

## Hilfsmittel

### Alarm/Hilfsmittel

Assistenzhunde (Begleithunde, Blindenführhunde etc.) dürfen in alle relevanten Bereiche/Räume des Betriebes/Angebotes mitgebracht werden.

Bemerkungen hinsichtlich Assistenzhunden: auf Anfrage

Es werden Hilfsmittel angeboten.

Audioguides

Andere angebotene Hilfsmittel: Filme

Anmerkungen für den Gast: Der Aufzug ist nur in Begleitung des Servicepersonals nutzbar.

# Bedienelemente / Leitsystem

## Visuell taktile Gestaltung

---



Visuell taktile Gestaltung

©Manuela Fischer



Visuell taktile Gestaltung

©Manuela Fischer



Visuell taktile Gestaltung

©Manuela Fischer



Visuell taktile Gestaltung

©Manuela Fischer



Visuell taktile Gestaltung

©Manuela Fischer



Visuell taktile Gestaltung

©Manuela Fischer



Visuell taktile Gestaltung

©Manuela Fischer



Visuell taktile Gestaltung

©Manuela Fischer