

Biologisches Freibad "Am Thie", Blankenburg (Harz)

Am Thie 4
38889 Blankenburg (Harz)

Tel: +49 3944 3695836

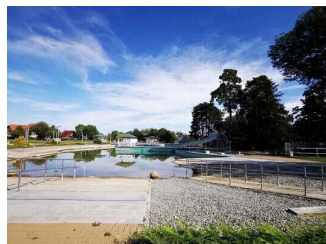
touristinfo@blankenburg.de
[https://www.blankenburg.de/meine-stadt/
sport-freizeit/freibaeder/freibad-am-thie/](https://www.blankenburg.de/meine-stadt/sport-freizeit/freibaeder/freibad-am-thie/)

Informationen für Menschen mit Sehbehinderung und blinde Menschen

Die Informationen zur Barrierefreiheit wurden am 26. September 2023 im Rahmen des Systems "Reisen für Alle" erhoben.

Detailinformationen zu Treppen, Aufzügen / Treppenliften, Rampen, Automaten und speziellen Türen auf dem Weg zu einzelnen Bereichen finden Sie in der entsprechenden Kategorie.

Fotos zur Einrichtung



Biologisches
Freibad "Am Thie",
Blankenburg (Harz)

©Claudia Kepke



Biologisches
Freibad "Am Thie",
Blankenburg (Harz)

©DSFT Berlin



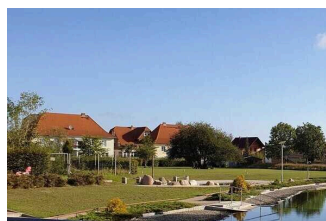
Rampe ins
Schwimmerbecken

©DSFT Berlin



Biologisches
Freibad "Am Thie",
Blankenburg (Harz)

©DSFT Berlin



Biologisches
Freibad "Am Thie",
Blankenburg (Harz)

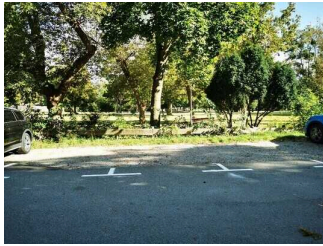
©DSFT Berlin



Biologisches
Freibad "Am Thie",
Blankenburg (Harz)

©DSFT Berlin

Parken

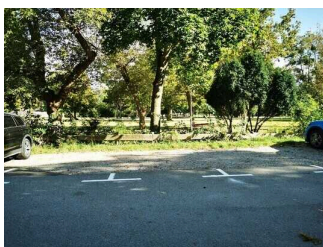


Parken

©Claudia Kepke

Parkplatz

Parkplatz auf dem Gelände vor dem Haupteingang



Parkplatz auf dem Gelände vor dem Haupteingang

©Claudia Kepke

Es ist ein Parkplatz vorhanden.

Es ist mindestens 1 Parkplatz für Menschen mit Behinderung vorhanden.

Es gibt 3 Stellplatz/-plätze für Menschen mit Behinderung.

Stellplatzbreite: 350 cm

Stellplatzlänge: 500 cm

Entfernung des Stellplatzes/der Stellplätze für Menschen mit Behinderung zum Eingangsbereich: 100 m

Der Stellplatz / die Stellplätze für Menschen mit Behinderung ist/sind nicht gekennzeichnet.

Anmerkungen für den Gast: Die Zufahrt erfolgt über die Straße Am Thie.

Parkplatz für Menschen mit Behinderung auf dem Freibadgelände



Parkplatz für Menschen mit Behinderung auf dem Freibadgelände

©Manuela Fischer



Parkplatz für Menschen mit Behinderung auf dem Freibadgelände

©Manuela Fischer

Es ist ein Parkplatz vorhanden.

Es ist mindestens 1 Parkplatz für Menschen mit Behinderung vorhanden.

Es gibt 1 Stellplatz/-plätze für Menschen mit Behinderung.

Stellplatzbreite: 350 cm

Stellplatzlänge: 500 cm

Entfernung des Stellplatzes/der Stellplätze für Menschen mit Behinderung zum Eingangsbereich: 100 m

Der Stellplatz / die Stellplätze für Menschen mit Behinderung ist/sind nicht gekennzeichnet.

Anmerkungen für den Gast: Der Parkplatz auf dem Gelände ist nach telefonischer Anfrage verfügbar. Die Zufahrt erfolgt über die Friedensstraße (Gymnasium).

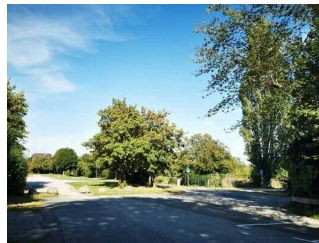
Weg außen

Weg vom Parkplatz vor dem Freibad zum Haupteingang



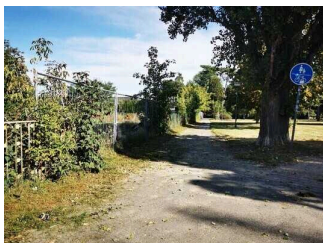
Weg zum Parkplatz
vor dem Freibad

©Claudia Kepke



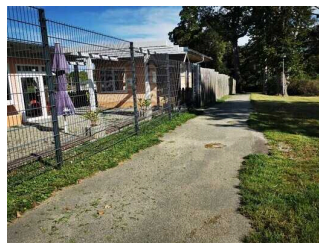
Weg vom Parkplatz
vor dem Freibad zum
Haupteingang

©Claudia Kepke



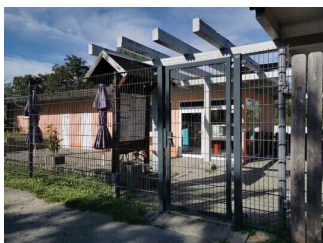
Weg vom Parkplatz
vor dem Freibad zum
Haupteingang

©Claudia Kepke



Weg vom Parkplatz
vor dem Freibad zum
Haupteingang

©Claudia Kepke



Weg vom Parkplatz
vor dem Freibad zum
Haupteingang

©Claudia Kepke

Breite des Weges: 180 cm

Länge des Weges: 100 m

Die Gehwegbegrenzung ist visuell kontrastreich. Die Gehwegbegrenzung ist taktil erfassbar.

Weg vom Parkplatz auf dem Freibadgelände zur Rampe Richtung Kasse/öffentliches WC/Bistro zum Haupteingang



Weg vom
Parkplatz auf dem
Freibadgelände zur
Rampe Richtung
Kasse/öffentliches
WC/Bistro zum
Haupteingang

©Manuela Fischer



Weg vom
Parkplatz auf dem
Freibadgelände zur
Rampe Richtung
Kasse/öffentliches
WC/Bistro zum
Haupteingang

©Manuela Fischer



Weg vom
Parkplatz auf dem
Freibadgelände zur
Rampe Richtung
Kasse/öffentliches
WC/Bistro zum
Haupteingang

©Manuela Fischer



Weg vom
Parkplatz auf dem
Freibadgelände zur
Rampe Richtung
Kasse/öffentliches
WC/Bistro zum
Haupteingang

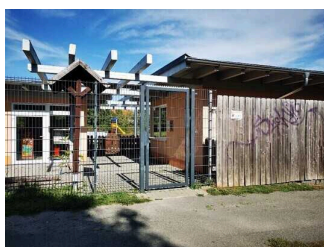
©Manuela Fischer

Breite des Weges: 200 cm

Länge des Weges: 100 m

Die Gehwegbegrenzung ist visuell kontrastreich. Die Gehwegbegrenzung ist taktil erfassbar.

Haupteingang



Haupteingang

©Claudia Kepke

Haupteingang



Haupteingang

©Claudia Kepke

Der Eingangsbereich ist nicht visuell kontrastreich zur Umgebung abgesetzt.

Der Eingangsbereich ist durch einen taktil wahrnehmbaren Bodenbelagswechsel erkennbar.

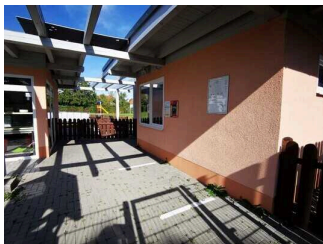
Eingangstür

Art der Tür: Einflügel

Die Tür wird mit eigenem Kraftaufwand geöffnet.

Die Tür bzw. der Türrahmen ist nicht visuell kontrastreich zur Umgebung abgesetzt.

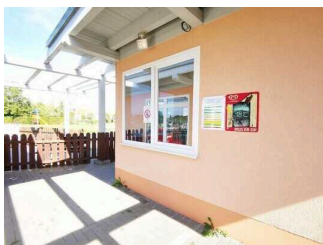
Kasse



Kasse

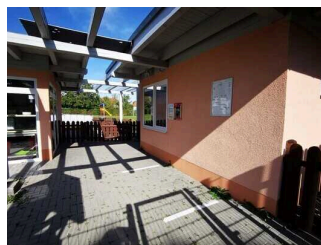
©Claudia Kepke

Kasse



Kasse

©Claudia Kepke



Kasse

©Claudia Kepke



Kasse

©Claudia Kepke

Die Gehbahn von der Eingangstür zum Schalter/Tresen/zur Kasse ist nicht mit visuell kontrastreichen Markierungen (z.B. Teppich) gekennzeichnet.

Die Gehbahn von der Eingangstür zum Schalter/Tresen/zur Kasse ist nicht mit taktil erfassbaren Markierungen (z.B. Bodenindikatoren) gekennzeichnet.

Weg vom Haupteingang zur Kasse



Weg vom Haupteingang zur Kasse

©Claudia Kepke

Breite des Weges: 250 cm

Länge des Weges: 7 m

Es ist keine Gehwegbegrenzung vorhanden.

Kiosk



Kiosk

©Claudia Kepke

Ausgabetresen am Kiosk



Ausgabetresen am Kiosk

©Manuela Fischer



Ausgabetresen am Kiosk im Eingangsbereich

©Claudia Kepke



Ausgabetresen am Kiosk für Badegäste

©Claudia Kepke

Die Gehbahn von der Eingangstür zum Schalter/Tresen/zur Kasse ist nicht mit visuell kontrastreichen Markierungen (z.B. Teppich) gekennzeichnet.

Die Gehbahn von der Eingangstür zum Schalter/Tresen/zur Kasse ist nicht mit taktil erfassbaren Markierungen (z.B. Bodenindikatoren) gekennzeichnet.

Anmerkungen für den Gast: Der Kiosk mit Freifläche befindet sich direkt im Eingangsbereich.

Weg vom Haupteingang zum Kiosk



Weg vom Haupteingang zum Kiosk

©Manuela Fischer

Breite des Weges: 200 cm

Länge des Weges: 8 m

Es ist keine Gehwegbegrenzung vorhanden.

Terrasse vor dem Kiosk



Terrasse vor dem Kiosk

©Manuela Fischer



Terrasse vor dem Kiosk

©Manuela Fischer

Auf der Terrasse befinden sich sechs Tische mit je 4 – 6 Stühlen. Die Tische sind 68 cm hoch und unterfahrbar. Sonnenschirme sind vorhanden. Am Kiosk ist Selbstbedienung.

Eingang ins Freibad



Eingang ins Freibad

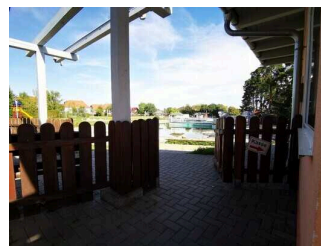
©Claudia Kepke

Eingang zum Freibad



Eingang zum Freibad

©Claudia Kepke



Eingang zum Freibad
(90cm Breite)

©Claudia Kepke

Der Eingangsbereich ist visuell kontrastreich zur Umgebung abgesetzt.

Der Eingangsbereich ist nicht durch einen taktil wahrnehmbaren Bodenbelagswechsel erkennbar.

Eingangstür

Art der Tür: Einflügel

Die Tür wird mit eigenem Kraftaufwand geöffnet.

Die Tür bzw. der Türrahmen ist visuell kontrastreich zur Umgebung abgesetzt.

Weg von Kasse zum Eingang Freibad



Weg von Kasse zum
Eingang Freibad

©Claudia Kepke

Breite des Weges: 163 cm

Länge des Weges: 3 m

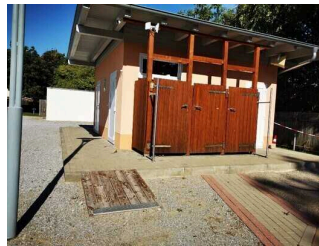
Es ist keine Gehwegbegrenzung vorhanden.

Umkleiden



Umkleidekabine im
WC für Menschen mit
Behinderung

©Claudia Kepke



Umkleiden im
Außenbereich

©Claudia Kepke

Umkleidekabine

Umkleidekabine im Außenbereich



Umkleidekabine im
Außenbereich

©Claudia Kepke



Umkleidekabine im
Außenbereich

©Claudia Kepke

Tür zur Umkleidekabine

Art der Tür: Einflügel

Die Tür wird mit eigenem Kraftaufwand geöffnet.

Die Tür bzw. der Türrahmen ist visuell kontrastreich zur Umgebung abgesetzt.

Anmerkungen: Vor den Umkleidekabinen im Außenbereich befindet sich eine 120 cm lange Rampe mit 15% Neigung und einer Breite von 86 cm. Handläufe sind nicht vorhanden. Vor der Umkleidekabine beträgt die Bewegungsfläche 100 cm x 200 cm.

Umkleidekabine für Menschen mit Behinderung (im öffentlichen WC)



Eingangsbereich

©Claudia Kepke



Umkleidekabine
für Menschen mit
Behinderung (im
öffentlichen WC)

©Claudia Kepke



Dusche als
Umkleidekabine
für Menschen mit
Behinderung

©Claudia Kepke

Tür zur Umkleidekabine

Art der Tür: Einflügel

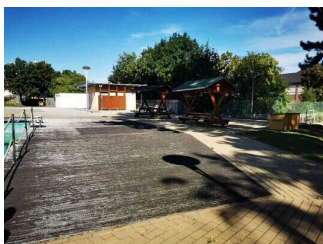
Die Tür wird mit eigenem Kraftaufwand geöffnet.

Die Tür bzw. der Türrahmen ist visuell kontrastreich zur Umgebung abgesetzt.

Anmerkungen: Das WC mit Dusche für Menschen mit Behinderung kann als Umkleide genutzt werden.

Weg außen

Weg von der Umkleide zum Schwimmbecken



Weg von der
Umkleide zum
Schwimmbecken

©Claudia Kepke

Breite des Weges: 200 cm

Länge des Weges: 20 m

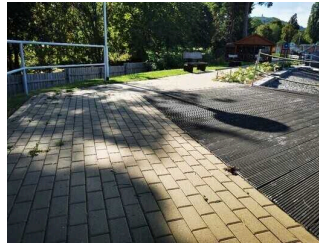
Es ist keine Gehwegbegrenzung vorhanden.

Weg von der Treppe / Rampe im Eingangsbereich zum Beachvolleyballplatz / Umkleide / Schwimmbecken



Weg von der Treppe / Rampe im Eingangsbereich zum Beachvolleyballplatz / Umkleide / Schwimmbecken

©Claudia Kepke



Weg von der Treppe / Rampe im Eingangsbereich zum Beachvolleyballplatz / Umkleide / Schwimmbecken

©Claudia Kepke



Weg von der Treppe / Rampe im Eingangsbereich zum Beachvolleyballplatz / Umkleide / Schwimmbecken

©Claudia Kepke

Breite des Weges: 200 cm

Länge des Weges: 100 m

Die Gehwegbegrenzung ist visuell kontrastreich. Die Gehwegbegrenzung ist taktil erfassbar.

Weg von der Kasse zum öffentlichen WC für Menschen mit Behinderung (auch als Umkleide nutzbar)



Weg von der Kasse zum öffentlichen WC für Menschen mit Behinderung (auch als Umkleide nutzbar)

©Claudia Kepke



Weg von der Kasse zum öffentlichen WC für Menschen mit Behinderung (auch als Umkleide nutzbar)

©Claudia Kepke



Weg von der Kasse zum öffentlichen WC für Menschen mit Behinderung (auch als Umkleide nutzbar)

©Claudia Kepke

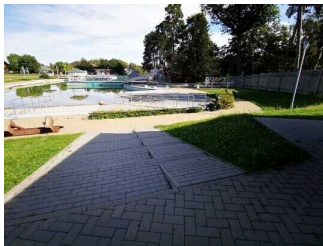
Breite des Weges: 250 cm

Länge des Weges: 20 m

Die Gehwegbegrenzung ist taktil erfassbar. Die Gehwegbegrenzung ist visuell kontrastreich.

Schwelle/Stufe/Treppe

Treppe von der Kasse Richtung Freibad / Umkleide / Beachvolleyballplatz



Treppe von der Kasse Richtung Freibad / Umkleide / Beachvolleyballplatz

©Claudia Kepke



Treppe von der Kasse Richtung Freibad / Umkleide / Beachvolleyballplatz

©Claudia Kepke

Vorhandene Schwellen/Stufen: 5

Höhe der Schwellen/Stufen: 13 cm

Die Treppe hat gerade Läufe.

Die Treppe hat keinen Handlauf.

Es sind keine Handläufe vorhanden.

Es sind keine taktilen Informationen zum Stockwerk am Anfang und am Ende der Treppenläufe vorhanden.

Die Stufen sind nicht visuell kontrastreich gestaltet.

Es besteht kein visueller Kontrast zwischen dem Fußbodenbelag und Treppenauf- oder abgängen.

Es besteht kein taktiler Kontrast zwischen dem Fußbodenbelag und Treppenauf- oder abgängen.

Es ist keine künstliche Beleuchtung der Treppe vorhanden.

Stufe zu den Umkleiden im Außenbereich



Stufe zu den Umkleiden im Außenbereich

©Claudia Kepke

Vorhandene Schwellen/Stufen: 1

Höhe der Schwellen/Stufen: 19 cm

Die Treppe hat gerade Läufe.

Die Treppe hat keinen Handlauf.

Es sind keine Handläufe vorhanden.

Es sind keine taktilen Informationen zum Stockwerk am Anfang und am Ende der Treppenläufe vorhanden.

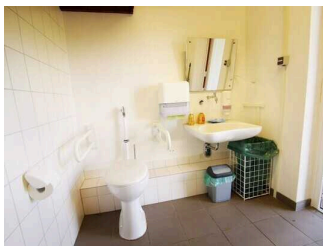
Die Stufen sind nicht visuell kontrastreich gestaltet.

Es besteht kein visueller Kontrast zwischen dem Fußbodenbelag und Treppenauf- oder abgängen.

Es besteht ein taktiler Kontrast zwischen dem Fußbodenbelag und Treppenauf- oder abgängen.

Es ist keine künstliche Beleuchtung der Treppe vorhanden.

Öffentliches WC mit Dusche für Menschen mit Behinderung



Öffentliches WC mit
Dusche für Menschen
mit Behinderung

©Claudia Kepke

Dusche im öffentlichen WC für Menschen mit Behinderung



Dusche im
öffentlichen WC
für Menschen mit
Behinderung

©Claudia Kepke



Dusche im
öffentlichen WC
für Menschen mit
Behinderung

©Claudia Kepke

Anmerkungen für den Gast: Der Wasserrollstuhl ist als Duschsitz verwendbar.

Öffentliches WC / Dusche / Umkleide für Menschen mit Behinderung



Öffentliches WC /
Dusche / Umkleide
für Menschen mit
Behinderung

©Claudia Kepke



Öffentliches WC /
Dusche / Umkleide
für Menschen mit
Behinderung

©Claudia Kepke



Öffentliches WC /
Dusche / Umkleide
für Menschen mit
Behinderung

©Claudia Kepke

Tür zum öffentlichen WC

Art der Tür: Einflügel

Die Tür wird mit eigenem Kraftaufwand geöffnet.

Die Tür bzw. der Türrahmen ist visuell kontrastreich zur Umgebung abgesetzt.

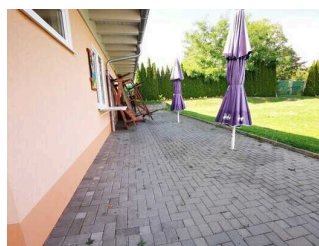
Anmerkungen für den Gast: Der Schlüssel ist an der Kasse erhältlich. Das WC kann als Umkleide genutzt werden.

Weg von der Kasse zum öffentlichen WC für Menschen mit Behinderung (auch als Umkleide nutzbar)



Weg von der Kasse
zum öffentlichen WC
für Menschen mit
Behinderung (auch als
Umkleide nutzbar)

©Claudia Kepke



Weg von der Kasse
zum öffentlichen WC
für Menschen mit
Behinderung (auch als
Umkleide nutzbar)

©Claudia Kepke



Weg von der Kasse
zum öffentlichen WC
für Menschen mit
Behinderung (auch als
Umkleide nutzbar)

©Claudia Kepke

Breite des Weges: 250 cm

Länge des Weges: 20 m

Die Gehwegbegrenzung ist taktil erfassbar. Die Gehwegbegrenzung ist visuell kontrastreich.

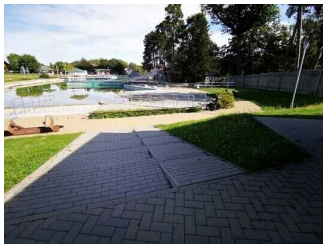
Beachvolleyballplatz



Beachvolleyballplatz

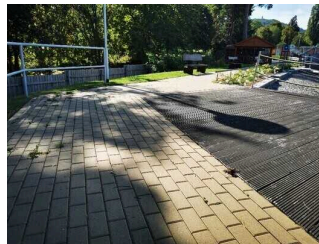
©Claudia Kepke

Weg von der Treppe / Rampe im Eingangsbereich zum Beachvolleyballplatz / Umkleide / Schwimmbecken



Weg von der Treppe / Rampe im Eingangsbereich zum Beachvolleyballplatz / Umkleide / Schwimmbecken

©Claudia Kepke



Weg von der Treppe / Rampe im Eingangsbereich zum Beachvolleyballplatz / Umkleide / Schwimmbecken

©Claudia Kepke



Weg von der Treppe / Rampe im Eingangsbereich zum Beachvolleyballplatz / Umkleide / Schwimmbecken

©Claudia Kepke

Breite des Weges: 200 cm

Länge des Weges: 100 m

Die Gehwegbegrenzung ist visuell kontrastreich. Die Gehwegbegrenzung ist taktil erfassbar.

Treppe von der Kasse Richtung Freibad / Umkleide / Beachvolleyballplatz



Treppe von der Kasse Richtung Freibad / Umkleide / Beachvolleyballplatz

©Claudia Kepke



Treppe von der Kasse Richtung Freibad / Umkleide / Beachvolleyballplatz

©Claudia Kepke

Vorhandene Schwellen/Stufen: 5

Höhe der Schwellen/Stufen: 13 cm

Die Treppe hat gerade Läufe.

Die Treppe hat keinen Handlauf.

Es sind keine Handläufe vorhanden.

Es sind keine taktilen Informationen zum Stockwerk am Anfang und am Ende der Treppenläufe vorhanden.

Die Stufen sind nicht visuell kontrastreich gestaltet.

Es besteht kein visueller Kontrast zwischen dem Fußbodenbelag und Treppenauf- oder abgängen.

Es besteht kein taktiler Kontrast zwischen dem Fußbodenbelag und Treppenauf- oder abgängen.

Es ist keine künstliche Beleuchtung der Treppe vorhanden.

Beachvolleyballplatz



Beachvolleyballplatz

©Claudia Kepke



Beachvolleyballplatz

©Claudia Kepke

Der Platz ist über eine Treppe mit 10 Stufen (30 cm hoch) erreichbar. Neben der Treppe befindet sich eine 50 cm breite und 6 Meter lange, schwer begehbare und befahrbare Rampe mit einer Neigung von 30%. Das Spielfeld ist 50 m x 30 m groß. Die Oberfläche besteht aus feinem Sand.

Rutschen, Sprungtürme



Rutschen,
Sprungtürme

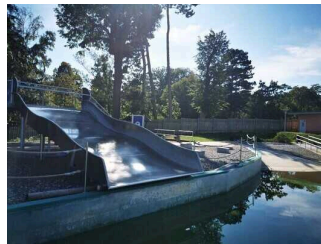
©Claudia Kepke

Rutsche und Sprungfelsen



Treppe zum
Sprungfelsen

©Claudia Kepke



Rutsche

©Claudia Kepke



Treppe zur Rutsche

©Claudia Kepke

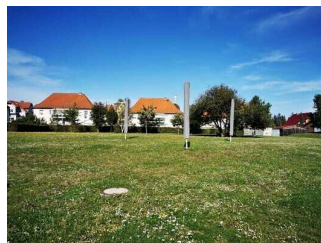
In der Mitte des Schwimmbeckens befinden sich eine kleine Wellenrutsche und ein Sprungturm. Beide sind über Treppen erreichbar.

Freibad mit Schwimmbecken und Liegewiese



Freibad mit
Schwimmbecken und
Liegewiese

©Claudia Kepke



Freibad mit
Schwimmbecken und
Liegewiese

©Claudia Kepke

Duschen im Außenbereich



Duschen im Außenbereich

©Claudia Kepke



Duschen im Außenbereich

©Claudia Kepke

Anmerkungen für den Gast: Es befinden sich vier Duschen im Außenbereich direkt am Schwimmbecken.

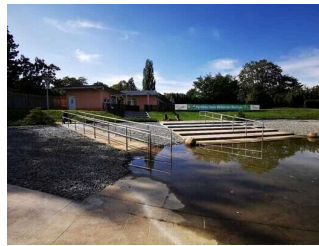
Schwimmbad/Strand

Schwimmer- und Nichtschwimmerbecken



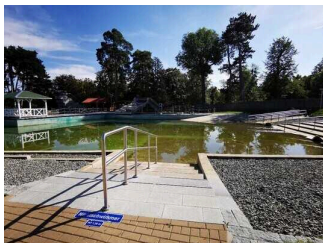
Nichtschwimmerbecken

©Claudia Kepke



Schwimmer- und Nichtschwimmerbecken

©Claudia Kepke



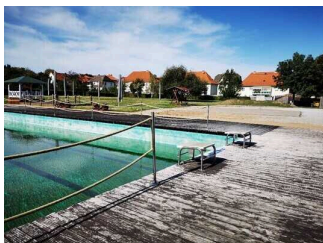
Schwimmer- und Nichtschwimmerbecken

©Claudia Kepke



Schwimmer- und Nichtschwimmerbecken

©Claudia Kepke



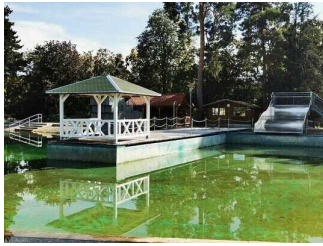
Schwimmerbecken

©Claudia Kepke



Sprungbereich

©Claudia Kepke



Schwimmer- und Nichtschwimmerbecken

©Claudia Kepke

Schwimmbad

Das Becken befindet sich im Außenbereich.

Zum Einstieg in das Becken gibt es eine Rampe.

Der Beckenrand ist visuell kontrastreich abgesetzt.

Anmerkungen für den Gast: Das Schwimmerbecken hat eine Wassertiefe von 2 m, das Nichtschwimmerbecken von 1,20 m. Die Rampe führt ins Nichtschwimmerbecken und hat eine Längsneigung von 6%, Handläufe sind beidseitig vorhanden. Ein Wasserrollstuhl steht zur Ausleihe zur Verfügung.

Babybecken



Babybecken

©Manuela Fischer

Schwimmbad

Das Becken befindet sich im Außenbereich.

Zum Einstieg in das Becken gibt es eine Rampe. Es gibt keine Hilfsmittel zum Einstieg.

Der Beckenrand ist nicht visuell kontrastreich abgesetzt.

Anmerkungen für den Gast: Das Babybecken ist stufenlos begehbar. Handläufe sind nicht vorhanden.

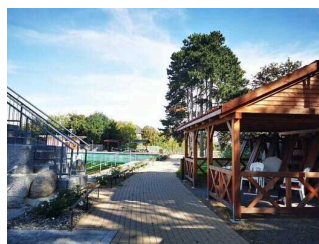
Weg außen

Rundweg um das Schwimmbecken



Rundweg um das Schwimmbecken

©Claudia Kepke



Rundweg um das Schwimmbecken

©Claudia Kepke



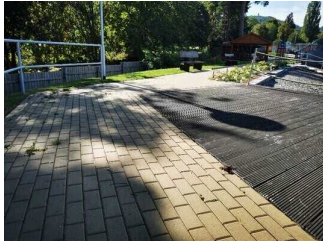
Rundweg um das Schwimmbecken

©Claudia Kepke



Rundweg um das Schwimmbecken

©Claudia Kepke



Rundweg um das Schwimmbecken

©Claudia Kepke



Rundweg um das Schwimmbecken

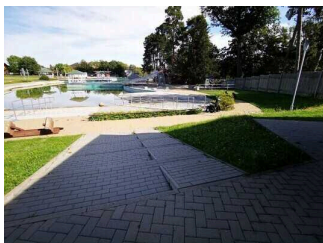
©Claudia Kepke

Breite des Weges: 180 cm

Länge des Weges: 270 m

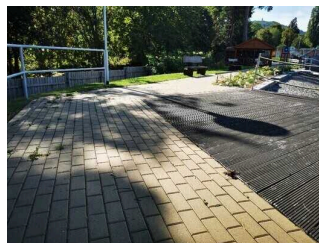
Die Gehwegbegrenzung ist visuell kontrastreich. Die Gehwegbegrenzung ist taktil erfassbar.

Weg von der Treppe / Rampe im Eingangsbereich zum Beachvolleyballplatz / Umkleide / Schwimmbecken



Weg von der Treppe / Rampe im Eingangsbereich zum Beachvolleyballplatz / Umkleide / Schwimmbecken

©Claudia Kepke



Weg von der Treppe / Rampe im Eingangsbereich zum Beachvolleyballplatz / Umkleide / Schwimmbecken

©Claudia Kepke



Weg von der Treppe / Rampe im Eingangsbereich zum Beachvolleyballplatz / Umkleide / Schwimmbecken

©Claudia Kepke

Breite des Weges: 200 cm

Länge des Weges: 100 m

Die Gehwegbegrenzung ist visuell kontrastreich. Die Gehwegbegrenzung ist taktil erfassbar.

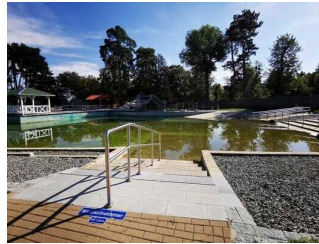
Schwelle/Stufe/Treppe

Treppen ins Nichtschwimmer- und Schwimmerbecken



Treppen ins Nichtschwimmer- und Schwimmerbecken

©Claudia Kepke



Treppen ins Nichtschwimmer- und Schwimmerbecken

©Claudia Kepke

Vorhandene Schwellen/Stufen: 4

Höhe der Schwellen/Stufen: 15 cm

Die Treppe hat gerade Läufe.

Die Treppe hat einen einseitigen Handlauf.

Die Handläufe werden am Anfang und am Ende der Treppenläufe weniger als 28 cm waagrecht weitergeführt.

Es sind keine taktilen Informationen zum Stockwerk am Anfang und am Ende der Treppenläufe vorhanden.

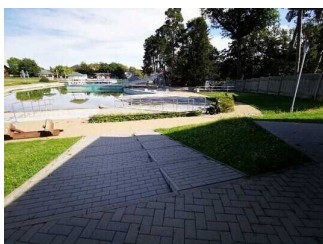
Die Stufen sind nicht visuell kontrastreich gestaltet.

Es besteht kein visueller Kontrast zwischen dem Fußbodenbelag und Treppenauf- oder abgängen.

Es besteht kein taktiler Kontrast zwischen dem Fußbodenbelag und Treppenauf- oder abgängen.

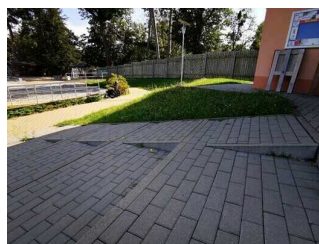
Es ist keine künstliche Beleuchtung der Treppe vorhanden.

Treppe von der Kasse Richtung Freibad / Umkleide / Beachvolleyballplatz



Treppe von der Kasse Richtung Freibad / Umkleide / Beachvolleyballplatz

©Claudia Kepke



Treppe von der Kasse Richtung Freibad / Umkleide / Beachvolleyballplatz

©Claudia Kepke

Vorhandene Schwellen/Stufen: 5

Höhe der Schwellen/Stufen: 13 cm

Die Treppe hat gerade Läufe.

Die Treppe hat keinen Handlauf.

Es sind keine Handläufe vorhanden.

Es sind keine taktilen Informationen zum Stockwerk am Anfang und am Ende der Treppenläufe vorhanden.

Die Stufen sind nicht visuell kontrastreich gestaltet.

Es besteht kein visueller Kontrast zwischen dem Fußbodenbelag und Treppenauf- oder abgängen.

Es besteht kein taktiler Kontrast zwischen dem Fußbodenbelag und Treppenauf- oder abgängen.

Es ist keine künstliche Beleuchtung der Treppe vorhanden.

Liegewiese



Liegewiese

©Claudia Kepke



Liegewiese

©Claudia Kepke

Auf der Wiese unmittelbar am Schwimmbecken stehen ausreichend Liegeflächen, zum Teil auch mit Sonnenschirmen, zur Verfügung. Rund um das Schwimmbecken sind Sitzmöglichkeiten in Form von Bänken vorhanden. Auf der Wiese ist rauchen nicht gestattet, dafür gibt es einen Raucherbereich in der Nähe des Eingangs.

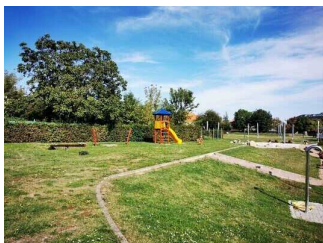
Spielplatz



Spielplatz

©Claudia Kepke

Spielplatz



Spielplatz

©Claudia Kepke

Es gibt keine Spielgeräte, die für Blinde und Sehbehinderte zugänglich und nutzbar sind.

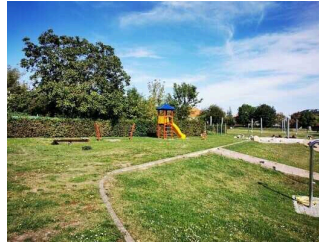
Anmerkungen für den Gast: Oberfläche: Rasen

Weg über den Rasen zwischen Kasse und Spielplatz



Weg über den Rasen
zwischen Kasse und
Spielplatz

©Claudia Kepke



Weg über den Rasen
zwischen Kasse und
Spielplatz

©Claudia Kepke

Breite des Weges: 250 cm

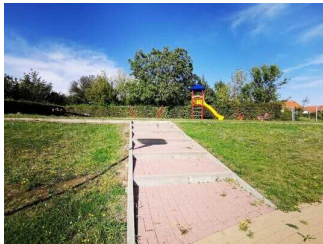
Länge des Weges: 35 m

Es ist keine Gehwegbegrenzung vorhanden.

Anmerkungen für den Gast: Dieser Weg führt über die Wiese und ist über eine Stufe (Rasenkante) von 7 cm erreichbar.

Schwelle/Stufe/Treppe

Treppe zum Spielplatz



Treppe zum Spielplatz

©Claudia Kepke

Vorhandene Schwellen/Stufen: 6

Höhe der Schwellen/Stufen: 15 cm

Die Treppe hat gerade Läufe.

Die Treppe hat keinen Handlauf.

Es sind keine Handläufe vorhanden.

Es sind keine taktilen Informationen zum Stockwerk am Anfang und am Ende der Treppenläufe vorhanden.

Mindestens die erste und letzte Stufe weisen mit der waagerechten und senkrechten Stufenfläche visuell kontrastreiche Kanten auf.

Es besteht ein visueller Kontrast zwischen dem Fußbodenbelag und Treppenauf- oder abgängen.

Es besteht kein taktiler Kontrast zwischen dem Fußbodenbelag und Treppenauf- oder abgängen.

Es ist keine künstliche Beleuchtung der Treppe vorhanden.

Stufe am Weg über den Rasen Richtung Spielplatz



Stufe am Weg über
den Rasen Richtung
Spielplatz

©Claudia Kepke

Vorhandene Schwellen/Stufen: 1

Höhe der Schwellen/Stufen: 7 cm

Die Treppe hat gerade Läufe.

Die Treppe hat keinen Handlauf.

Es sind keine Handläufe vorhanden.

Es sind keine taktilen Informationen zum Stockwerk am Anfang und am Ende der Treppenläufe vorhanden.

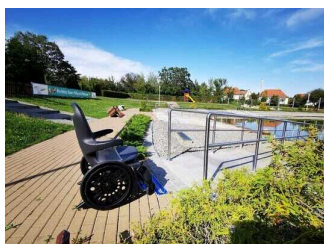
Die Stufen sind nicht visuell kontrastreich gestaltet.

Es besteht kein visueller Kontrast zwischen dem Fußbodenbelag und Treppenauf- oder abgängen.

Es besteht kein taktiler Kontrast zwischen dem Fußbodenbelag und Treppenauf- oder abgängen.

Es ist keine künstliche Beleuchtung der Treppe vorhanden.

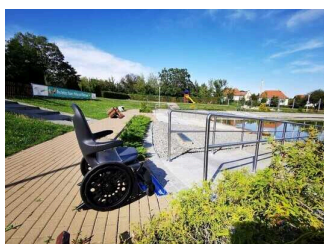
Hilfsmittel



Hilfsmittel

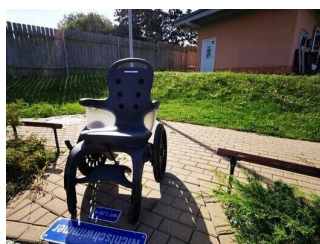
©Claudia Kepke

Alarm/Hilfsmittel



Alarm/Hilfsmittel

©Claudia Kepke



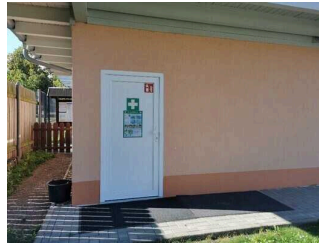
Alarm/Hilfsmittel

©Claudia Kepke



Alarm/Hilfsmittel

©Claudia Kepke



Sanitäterraum

©Claudia Kepke



Alarm/Hilfsmittel

©Claudia Kepke

Assistenzhunde (Begleithunde, Blindenführhunde etc.) dürfen in alle relevanten Bereiche/Räume des Betriebes/Angebotes mitgebracht werden.

Bemerkungen hinsichtlich Assistenzhunden: auf Anfrage erlaubt

Es werden Hilfsmittel angeboten.

Andere Hilfsmittel,

Andere angebotene Hilfsmittel: Notfall- und Transportrollstuhl zur Ausleihe, Defibrillator

Anmerkungen für den Gast: Der Rollstuhl kann im Wasser (erreichbar über eine Rampe) genutzt werden.

Bedienelemente / Leitsystem



Bedienelemente / Leitsystem

©Claudia Kepke

Mantelbogen visuell taktile Gestaltung



Mantelbogen visuell taktile Gestaltung

©Claudia Kepke



Mantelbogen visuell taktile Gestaltung

©Claudia Kepke



Mantelbogen visuell taktile Gestaltung

©Claudia Kepke