

## Bodetal Therme Thale

Parkstr. 4  
06502 Thale

Tel: +49 3947 778450

info@therme-bodetal.de  
<http://www.therme-bodetal.de>

## Informationen für Menschen mit Sehbehinderung und blinde Menschen

Die Informationen zur Barrierefreiheit wurden am 25. April 2022 im Rahmen des Systems "Reisen für Alle" erhoben und sind geprüft.

Detailinformationen zu Treppen, Aufzügen / Treppenliften, Rampen, Automaten und speziellen Türen auf dem Weg zu einzelnen Bereichen finden Sie in der entsprechenden Kategorie.

## Fotos zur Einrichtung



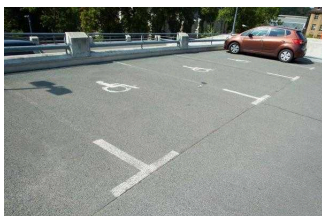
Bild von Bodetal  
Therme Thale



Bodetal Therme  
Thale, Saunahaus

## Parken

### Parkplatz



Parkplatz für  
Menschen mit  
Behinderung

©Manuela Fischer



Parkplatz

©Manuela Fischer

Es ist ein Parkplatz vorhanden.

Es ist mindestens 1 Parkplatz für Menschen mit Behinderung vorhanden.

Es gibt 3 Stellplatz/-plätze für Menschen mit Behinderung.

Stellplatzbreite: 350 cm

Stellplatzlänge: 550 cm

Entfernung des Stellplatzes/der Stellplätze für Menschen mit Behinderung zum Eingangsbereich: 45 m

Der Stellplatz / die Stellplätze für Menschen mit Behinderung ist/sind gekennzeichnet.

Anmerkungen für den Gast: kostenfreie Parkplätze

## Weg vom Parkplatz zum Eingang

---



Weg vom Parkplatz  
zum Eingang

©Manuela Fischer



Weg vom Parkplatz  
zum Eingang

©Manuela Fischer

---

Breite des Weges: 300 cm

Länge des Weges: 450 m

Es ist keine Gehwegbegrenzung vorhanden.

## Eingang

### Eingang in die Therme

---



Eingang in die Therme

©Jürgen Ludewig



Eingang in die Therme

©Manuela Fischer

---

Der Eingangsbereich ist visuell kontrastreich zur Umgebung abgesetzt.

Der Eingangsbereich ist durch einen taktil wahrnehmbaren Bodenbelagswechsel erkennbar.

Eingangstür

Die Tür ist eine Karussell- oder Rotationstür, kann aber auf eine dauerhafte und durchgehende Öffnung eingestellt werden.

Art der Tür: Einflügel

Die Tür wird ohne eigenen Kraftaufwand (Drücker, Lichtschranke, Bewegungsmelder etc.) geöffnet. Die Tür wird durch eine Servicekraft geöffnet.

Die Tür bzw. der Türrahmen ist nicht visuell kontrastreich zur Umgebung abgesetzt.

Glastüren sind nicht mit Sicherheitsmarkierungen gekennzeichnet.

## EG: Kasse

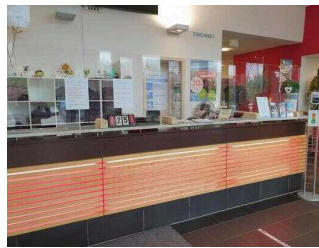
### Kasse im Eingangsbereich

---



Kasse im Eingangsbereich

©Manuela Fischer



Kasse im Eingangsbereich

©Manuela Fischer

---

Die Gehbahn von der Eingangstür zum Schalter/Tresen/zur Kasse ist nicht mit visuell kontrastreichen Markierungen (z.B. Teppich) gekennzeichnet.

Die Gehbahn von der Eingangstür zum Schalter/Tresen/zur Kasse ist nicht mit taktil erfassbaren Markierungen (z.B. Bodenindikatoren) gekennzeichnet.

Das Kassendisplay/die Preisangabe an der Kasse ist gut erkennbar (z.B. groß oder schwenkbar).

### Ticketautomat / Chipsystem am Durchgang zur Therme

---



Automat / Chipsystem am Durchgang zur Therme

©Manuela Fischer

---

Anmerkungen für den Gast: Die Spinne öffnet sich auf Knopfdruck eines Mitarbeiters. Eine Selbstbetätigung durch den Gast ist möglich.

## Tür am Ticketautomaten rechts neben der Kasse

---



Tür am  
Ticketautomaten  
nahe Kasse

©Jürgen Ludewig



Tür am  
Ticketautomaten  
nahe Kasse

©Manuela Fischer

---

Art der Tür: Einflügel

Die Tür wird durch eine Servicekraft geöffnet.

Die Tür bzw. der Türrahmen ist nicht visuell kontrastreich zur Umgebung abgesetzt.

## EG: Umkleide für Menschen mit Behinderung

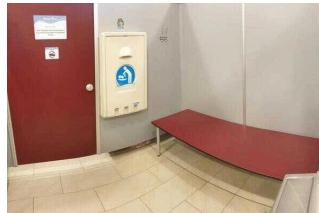
### Umkleide für Menschen mit Behinderung

---



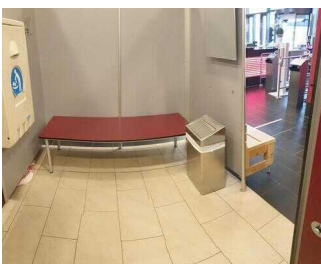
Umkleide für  
Menschen mit  
Behinderung

©Manuela Fischer



Umkleide für  
Menschen mit  
Behinderung

©Manuela Fischer



Umkleide für  
Menschen mit  
Behinderung

©Manuela Fischer

---

Tür zur Umkleidekabine

Art der Tür: Einflügel

Die Tür wird mit eigenem Kraftaufwand geöffnet.

Die Tür bzw. der Türrahmen ist visuell kontrastreich zur Umgebung abgesetzt.

Anmerkungen: Spiegel, Hakenleiste und Wickeltisch vorhanden

# Weg von der Kasse zur Umkleide für Menschen mit Behinderung

---



Weg von der Kasse  
zur Umkleide für  
Menschen mit  
Behinderung

©Manuela Fischer

---

Länge des Flurs/Weges/Ganges: 10 m

Es sind keine Hindernisse, z.B. in den Weg ragende Gegenstände, vorhanden.

## UG: Thermenlandschaft

### UG: Schwimmbecken innen

---



Schwimmbecken  
innen

©Manuela Fischer



Schwimmbecken  
innen

©Manuela Fischer



Schwimmbecken  
innen

©Manuela Fischer

---

### Schwimmbad

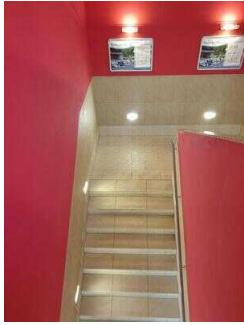
Das Becken befindet sich im Innenbereich.

Zum Einstieg in das Becken gibt es einen Personenlift. Zum Einstieg in das Becken gibt es flache Treppenstufen mit Handlauf.

Der Beckenrand ist visuell kontrastreich abgesetzt.

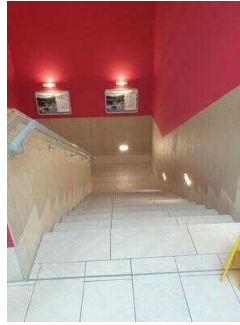
# Treppe zur Thermenlandschaft / Sauna- und Beautybereichbereich

---



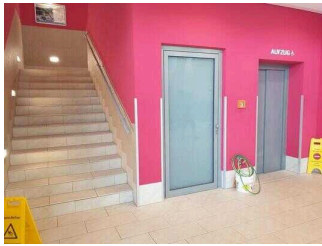
Treppe zum Bad-  
Saunabereich

©Manuela Fischer



Treppe zum Bad-  
Saunabereich

©Manuela Fischer



Treppe zum Bad-  
Saunabereich

©Manuela Fischer

---

Vorhandene Schwellen/Stufen: 30

Höhe der Schwellen/Stufen: 18 cm

Die Treppe hat gerade Läufe.

Die Treppe hat einen einseitigen Handlauf.

Die Handläufe werden am Anfang und am Ende der Treppenläufe nicht weitergeführt.

Es sind keine taktilen Informationen zum Stockwerk am Anfang und am Ende der Treppenläufe vorhanden.

Die Stufen sind nicht visuell kontrastreich gestaltet.

Es besteht kein visueller Kontrast zwischen dem Fußbodenbelag und Treppenauf- oder abgängen.

Es besteht kein taktiler Kontrast zwischen dem Fußbodenbelag und Treppenauf- oder abgängen.

Die Treppe ist hell und blendfrei ausgeleuchtet.

# Aufzug zur Thermenlandschaft / Sauna- und Beautybereichbereich

---



Aufzug zum Bad-Saunabereich

©Manuela Fischer



Aufzug zum Bad-Saunabereich

©Manuela Fischer



Aufzug zum Bad-Saunabereich

©Manuela Fischer



Aufzug zum Bad-Saunabereich

©Manuela Fischer



Aufzug zum Bad-Saunabereich

©Manuela Fischer

---

Der Aufzug ist hell und blendfrei ausgeleuchtet.

Es gibt ein horizontales Bedientableau.

Die Bedienelemente und die Beschilderung sind visuell kontrastreich gestaltet.

Die Bedienelemente und die Beschilderung sind taktil erfassbar.

Die Beschilderung ist nicht in Brailleschrift vorhanden.

Die Halteposition wird nicht durch Sprache angesagt.

## EG: Baugleiche Flurtüren

---

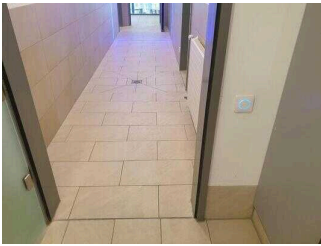


EG: Tür von Umkleide zum Aufzug/Treppe



EG: Baugleiche Flurtüren

©Manuela Fischer



EG: Baugleiche Flurtüren

©Manuela Fischer

---

Art der Tür: Einflügel

Die Tür wird mit eigenem Kraftaufwand geöffnet.

Die Tür bzw. der Türrahmen ist visuell kontrastreich zur Umgebung abgesetzt.

Glastüren sind nicht mit Sicherheitsmarkierungen gekennzeichnet.

## Informationen zur Therme

---



2. WC nahe Aufzug

©Manuela Fischer



Umkleiden im Wellness-Beautybereich

©Manuela Fischer



Kinderbecken

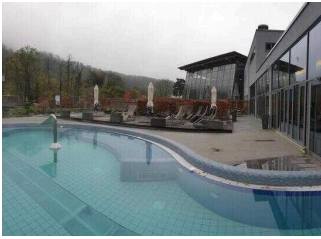
©Manuela Fischer



Solebecken

©Manuela Fischer





## Außenbecken

©Manuela Fischer



## Kneippbecken im Thermengarten

©Manuela Fischer



## Terrasse im Thermengarten

©Manuela Fischer



## Blick auf die Therme

©Manuela Fischer



## Informationen zur Therme

©Manuela Fischer

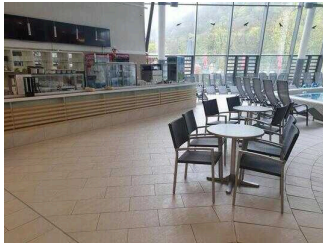
---

Den Eingang der Bodetal Therme ist straßenseitig und vom Parkplatz aus stufenlos zugänglich. Im Eingangsbereich befindet sich das WC für Menschen mit Behinderung, auf dem Weg zum Aufzug ist ein 2. WC für Menschen mit Behinderung vorhanden (nicht erhoben). Vom Kassensbereich gelangt man durch ein Drehkreuz / Tür zum allgemeinen Umkleidebereich und zur Umkleide für Menschen mit Behinderung. Über eine Treppe, alternativ mit einem Aufzug, erreicht man das UG mit Erlebnisbecken, Kinderbecken mit Wasserspieltieren, das Licht- und Klangbecken mit Sole (eigener Zugang) und die Thermengastronomie. Von hier aus geht es weiter über einen separaten Zugang zum Wellness- und Beautybereich, zum Restaurant Sauna-Lounge, zur Saunenwelt, u.a. mit Köhlersauna (erhoben), zum Außenwarmbecken mit Unterwasserliegen und zum Thermengarten mit Terrasse und Liegewiese.

# UG: Thermengastronomie

## UG: Bistro im Schwimmbad

---



UG: Bistro im Schwimmbad

©Manuela Fischer



UG: Bistro im Schwimmbad

©Manuela Fischer

---

Es sind Hindernisse, z.B. in den Raum ragende Gegenstände, vorhanden.

Hindernisse: temporär platzierte Tische und Stühle, Position leicht veränderbar

Anmerkungen für den Gast: Selbstbedienung

## EG: Weg von der Umkleide zur Treppe/Aufzug

---



EG: Weg von der Umkleide für Menschen mit Behinderung zur Treppe/Aufzug

©Manuela Fischer



Weg durch die öffentliche Umkleide zur Treppe/Aufzug

©Manuela Fischer



Bild von EG: Weg von der Umkleide für Menschen mit Behinderung zur Treppe/Aufzug

©Manuela Fischer



EG: Weg von der Umkleide für Menschen mit Behinderung zur Treppe/Aufzug

Länge des Flurs/Weges/Ganges: 27 m

Es sind Hindernisse, z.B. in den Weg ragende Gegenstände, vorhanden.

Hindernisse: fest installierte Schränke an den Wänden

---

## EG: Öffentliches WC für Menschen mit Behinderungen

### EG: Öffentliches WC für Menschen mit Behinderung

---



EG: Öffentliches WC für Menschen mit Behinderung

©Manuela Fischer



EG: Öffentliches WC für Menschen mit Behinderung

©Manuela Fischer



EG: Öffentliches WC für Menschen mit Behinderung

---

Tür zum öffentlichen WC

Art der Tür: Einflügel

Die Tür wird mit eigenem Kraftaufwand geöffnet.

Die Tür bzw. der Türrahmen ist visuell kontrastreich zur Umgebung abgesetzt.

### EG: Weg von der Kasse zum WC für Menschen mit Behinderung

---



EG: Weg von der Kasse zum WC für Menschen mit Behinderung

---

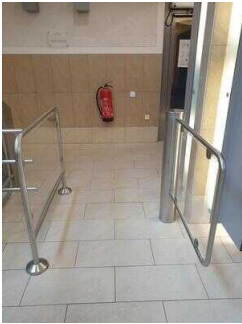
Länge des Flurs/Weges/Ganges: 8 m

Es sind keine Hindernisse, z.B. in den Weg ragende Gegenstände, vorhanden.

# UG: Restaurant "Sauna Lounge"

## UG: Restaurant Sauna Lounge

---



UG: Restaurant Sauna Lounge

©Manuela Fischer



UG: Restaurant Sauna Lounge

©Manuela Fischer



UG: Restaurant Sauna Lounge

©Manuela Fischer



UG: Restaurant Sauna Lounge



UG: Restaurant Sauna Lounge

---

Tür zum Speiseraum

Art der Tür: Einflügel

Die Tür wird mit eigenem Kraftaufwand geöffnet.

Die Tür bzw. der Türrahmen ist visuell kontrastreich zur Umgebung abgesetzt.

Glastüren sind mit Sicherheitsmarkierungen in Höhe von 40–70 cm und 120–160 cm gekennzeichnet.

Es sind keine Hindernisse, z.B. in den Raum ragende Gegenstände, vorhanden.

**Speisekarte**

Die Schrift der Speisekarte ist schnörkellos und visuell kontrastreich gestaltet.

Es ist keine Speisekarte in Großschrift vorhanden.

## UG: Weg von Thermenlandschaft zu Wellness/Restaurant/Sauna

---



UG: Weg von Thermenlandschaft zu Wellness/Restaurant/Sauna

©Manuela Fischer



UG: Weg von Thermenlandschaft zu Wellness/Restaurant/Sauna

©Manuela Fischer



UG: Weg von Thermenlandschaft zu Wellness/Restaurant/Sauna

©Manuela Fischer

---

Länge des Flurs/Weges/Ganges: 12 m

Es sind keine Hindernisse, z.B. in den Weg ragende Gegenstände, vorhanden.

## Außenbereich Saunenwelt: Köhler-Sauna

### Eingangsbereich zur Köhlersauna

---



Eingangsbereich zur Köhlersauna

©Manuela Fischer



Eingangsbereich zur Köhlersauna

©Manuela Fischer



### Eingangsbereich zur Köhlersauna

©Manuela Fischer



### Eingangsbereich zur Köhlersauna

©Manuela Fischer

---

Der Eingangsbereich ist visuell kontrastreich zur Umgebung abgesetzt.

Der Eingangsbereich ist nicht durch einen taktil wahrnehmbaren Bodenbelagswechsel erkennbar.

Eingangstür

Art der Tür: Einflügel

Die Tür wird mit eigenem Kraftaufwand geöffnet.

Die Tür bzw. der Türrahmen ist nicht visuell kontrastreich zur Umgebung abgesetzt.

Glastüren sind nicht mit Sicherheitsmarkierungen gekennzeichnet.

## Köhlersauna



### Sauna / Köhlersauna

©Manuela Fischer



### Sauna / Köhlersauna

©Manuela Fischer

---

Tür zur Sauna

Art der Tür: Einflügel

Die Tür wird mit eigenem Kraftaufwand geöffnet.

Die Tür bzw. der Türrahmen ist nicht visuell kontrastreich zur Umgebung abgesetzt.

Glastüren sind nicht mit Sicherheitsmarkierungen gekennzeichnet.

## Weg außen vom Restaurant zur Köhlersauna

---



Weg außen vom Restaurant zur Köhlersauna

©Manuela Fischer



Weg außen vom Restaurant zur Köhlersauna

©Manuela Fischer



Weg außen vom Restaurant zur Köhlersauna

©Manuela Fischer



Weg außen vom Restaurant zur Köhlersauna

©Manuela Fischer

---

Breite des Weges: 200 cm

Länge des Weges: 68 m

Es ist keine Gehwegbegrenzung vorhanden.

## Aufzug zur Thermenlandschaft / Sauna- und Beautybereichbereich

---



Aufzug zum Bad-Saunabereich

©Manuela Fischer



Aufzug zum Bad-Saunabereich

©Manuela Fischer



Aufzug zum Bad-Saunabereich

©Manuela Fischer



Aufzug zum Bad-Saunabereich

©Manuela Fischer



## Aufzug zum Bad- Saunabereich

©Manuela Fischer

---

Der Aufzug ist hell und blendfrei ausgeleuchtet.

Es gibt ein horizontales Bedientableau.

Die Bedienelemente und die Beschilderung sind visuell kontrastreich gestaltet.

Die Bedienelemente und die Beschilderung sind taktil erfassbar.

Die Beschilderung ist nicht in Brailleschrift vorhanden.

Die Halteposition wird nicht durch Sprache angesagt.

## UG: Weg von Thermenlandschaft zu Wellness/Restaurant/Sauna

---



### UG: Weg von Thermenlandschaft zu Wellness/ Restaurant/Sauna

©Manuela Fischer



### UG: Weg von Thermenlandschaft zu Wellness/ Restaurant/Sauna

©Manuela Fischer



### UG: Weg von Thermenlandschaft zu Wellness/ Restaurant/Sauna

©Manuela Fischer

---

Länge des Flurs/Weges/Ganges: 12 m

Es sind keine Hindernisse, z.B. in den Weg ragende Gegenstände, vorhanden.



## UG: Tür vom Restaurant zur Saunenwelt

---



UG: Tür vom Restaurant zur Saunenwelt

©Manuela Fischer



UG: Tür vom Restaurant zur Saunenwelt

©Manuela Fischer

---

Art der Tür: Einflügel

Die Tür wird mit eigenem Kraftaufwand geöffnet.

Die Tür bzw. der Türrahmen ist visuell kontrastreich zur Umgebung abgesetzt.

Glastüren sind mit Sicherheitsmarkierungen in Höhe von 40–70 cm und 120–160 cm gekennzeichnet.

## Alarm / Hilfsmittel

### Alarm/Hilfsmittel

Aufzug: Aufzug von EG – UG

Ein abgehender Notruf im Aufzug wird akustisch bestätigt, z.B. durch eine Gegensprechanlage.

Assistenzhunde dürfen nicht mitgebracht werden.

Es werden Hilfsmittel angeboten.

Rollstuhl,

Es ist keine Speisekarte in Brailleschrift oder auf einer barrierefreien Internetseite verfügbar.

## Visuell taktile Gestaltung

### Visuell taktile Gestaltung

---



Visuell taktile Gestaltung



elektrischer Türöffner

---



Visuell taktile Gestaltung



Visuell taktile Gestaltung

©Manuela Fischer



Visuell taktile Gestaltung

©Manuela Fischer



Visuell taktile Gestaltung

©Manuela Fischer



Visuell taktile Gestaltung

©Manuela Fischer



Visuell taktile Gestaltung

©Manuela Fischer

---

Die Bedienelemente (z.B. Türgriffe, Lichtschalter, Notruftaster) sind überwiegend taktil erfassbar.

Die Bedienelemente (z.B. Türgriffe, Lichtschalter, Notruftaster) sind teilweise visuell kontrastreich gestaltet.

Die Gehbahnen in Fluren/Wegen/Gängen sind fast überall visuell kontrastreich zur Umgebung abgesetzt.

Die Gehbahnen in Fluren/Wegen/Gängen sind teilweise mit taktil erfassbaren Markierungen gekennzeichnet oder die Wände oder andere bauliche Elemente können teilweise zur Orientierung genutzt werden.

Alle erhobenen und für den Gast nutzbaren Bereiche (Eingangsbereich, Kasse/Tresen, Schlafräume, Flure, Gänge) sind gut, d.h. hell und blendfrei, ausgeleuchtet.

Die Beschilderung ist in gut lesbarer Schrift gestaltet.

Es besteht zwischen Schrift/Piktogramm und Hintergrund kein guter visueller Kontrast.

Informationen sind nicht taktil erfassbar.

Informationen zur Orientierung sind in fotorealistischer Darstellung oder in Form von Piktogrammen verfügbar. Informationen zur Orientierung sind in Schriftform verfügbar.