

Camping und Ferienpark Goitzsche

Niemegker Straße 24
06749 Bitterfeld-Wolfen

Tel: 0152 09205436

rezeption@ferienpark-goitzsche.de
www.ferienpark-goitzsche.de

Informationen für Menschen mit Sehbehinderung und blinde Menschen

Die Informationen zur Barrierefreiheit wurden am 25. August 2022 im Rahmen des Systems "Reisen für Alle" erhoben.

Detailinformationen zu Treppen, Aufzügen / Treppenliften, Rampen, Automaten und speziellen Türen auf dem Weg zu einzelnen Bereichen finden Sie in der entsprechenden Kategorie.

Fotos zur Einrichtung



Wohnmobilstellplatz

©Manuela Fischer



Goitzsche See

©Manuela Fischer



Rezeptionshaus

©Manuela Fischer



Zufahrt zum
Parkplatz

©Manuela Fischer



Camping und Ferienpark Goitzsche

©Manuela Fischer



Camping und Ferienpark Goitzsche – Fass-Bungalows

©Manuela Fischer



Camping und Ferienpark Goitzsche – Sanitärgebäude 1

©Manuela Fischer



Camping und Ferienpark Goitzsche – Wohnmobilstellplätze

©Manuela Fischer



Restaurant Treibgut

©Manuela Fischer



Restaurant Treibgut

©Manuela Fischer



Restaurant Treibgut mit Terrasse

©Manuela Fischer

Parken

Parkplatz



Parkplatz

©Manuela Fischer



Parkplatz

©Manuela Fischer



Parkplatz

©Manuela Fischer

Es ist ein Parkplatz vorhanden.

Es ist mindestens 1 Parkplatz für Menschen mit Behinderung vorhanden.

Es gibt 1 Stellplatz/-plätze für Menschen mit Behinderung.

Stellplatzbreite: 350 cm

Stellplatzlänge: 500 cm

Entfernung des Stellplatzes/der Stellplätze für Menschen mit Behinderung zum Eingangsbereich: 20 m

Der Stellplatz / die Stellplätze für Menschen mit Behinderung ist/sind nicht gekennzeichnet.

Der Parkplatz liegt hinter einer Schranke.

Zugang zum Ferienpark

Weg vom Parkplatz zum Ferienpark



Weg vom Parkplatz
zum Ferienpark

©Manuela Fischer

Breite des Weges: 400 cm

Länge des Weges: 50 m

Die Gehwegbegrenzung ist visuell kontrastreich. Die Gehwegbegrenzung ist taktil erfassbar.

Informationen zum Ferienpark



Informationen zum
Ferienpark

©Manuela Fischer



Informationen zum
Ferienpark

©Manuela Fischer



Informationen zum
Ferienpark

©Manuela Fischer



Informationen zum
Ferienpark

©Manuela Fischer



Informationen zum
Ferienpark

©Manuela Fischer



Informationen zum
Ferienpark

©Manuela Fischer



Informationen zum Ferienpark

©Manuela Fischer



Informationen zum Ferienpark

©Manuela Fischer

Der Ferienpark umfasst ca. 4 Hektar Fläche, auf denen neben Zeltwiesen, Wohnmobilstellplätzen, unterschiedliche Typen von Bungalows und Ferienhäusern auch moderne Sanitäreinrichtungen, ein Abenteuerspielplatz und ein Restaurant mit großer Terrasse Platz finden.

Das Übernachtungsangebot umfasst inmitten urwüchsiger Natur:

- 4 modern eingerichtete Ferienhäuser mit Wohn- und Schlafbereiche, Küchennischen, Badezimmer mit Dusche
- 4 Finnhütten, vollwertige kleine Ferienhäuser für 4 Personen. Die gemütlichen Häuschen bieten auf 44m² Unterkunft mit kleiner Kochstelle, Tisch, Couch, TV, Bad mit Dusche und 2 Schlafkammern in der Dachspitze.
- 6 gemütliche halbrunde Fass-Bungalows, 12 m² für 2 Personen mit zwei Betten, TV, WC und Waschbecken. Zusätzlich erhalten Sie Zugang zu den Sanitäreinrichtungen mit Duschköglichkeit
- Originalgetreue Tipizelte der Ureinwohner Amerikas mit 28m² Grundfläche (6m Durchmesser, 4m Höhe), für bis zu 8 Personen. Holzboden und Kunstrasenfilz

Die Wege im Ferienpark sind gut begeh- und befahrbar (Betondecke, feste Schotterwege) und haben Längsneigungen von bis zu 5%. Türen und Durchgänge in öffentlichen Bereichen sind mindestens 90 cm breit. Parkflächen sind ausreichend vorhanden.

Das Rezeptionshaus ist nicht stufenlos zugänglich, es gibt eine alternative Sitzmöglichkeit im Außenbereich.

Anmeldung / Rezeption

Eingang Anmeldung / Rezeption



Eingang Anmeldung / Rezeption

©Manuela Fischer

Der Eingangsbereich ist visuell kontrastreich zur Umgebung abgesetzt.

Der Eingangsbereich ist durch einen taktil wahrnehmbaren Bodenbelagswechsel erkennbar.

Eingangstür

Art der Tür: Einflügel

Die Tür wird mit eigenem Kraftaufwand geöffnet.

Die Tür bzw. der Türrahmen ist visuell kontrastreich zur Umgebung abgesetzt.

Glastüren sind nicht mit Sicherheitsmarkierungen gekennzeichnet.

Anmerkungen für den Gast: Eine Sitzgelegenheit ist im Außenbereich vorhanden.

Rezeption / Anmeldung

Die Gehbahn von der Eingangstür zum Schalter/Tresen/zur Kasse ist nicht mit visuell kontrastreichen Markierungen (z.B. Teppich) gekennzeichnet.

Die Gehbahn von der Eingangstür zum Schalter/Tresen/zur Kasse ist nicht mit taktil erfassbaren Markierungen (z.B. Bodenindikatoren) gekennzeichnet.

Das Kassendisplay/die Preisangabe an der Kasse ist nicht gut erkennbar (z.B. groß oder schwenkbar).

Anmerkungen für den Gast: Sitzmöglichkeit im Außenbereich vorhanden.

Weg vom Parkplatz zur Rezeption



Weg vom Parkplatz
zur Rezeption

©Manuela Fischer



Weg vom Parkplatz
zur Rezeption

©Manuela Fischer



Weg vom Parkplatz
zur Rezeption

©Manuela Fischer

Breite des Weges: 250 cm

Länge des Weges: 20 m

Die Gehwegbegrenzung ist visuell kontrastreich. Die Gehwegbegrenzung ist taktil erfassbar.

Stufe an der Rezeption



Stufe an der
Rezeption

©Manuela Fischer

Vorhandene Schwellen/Stufen: 1

Höhe der Schwellen/Stufen: 10 cm

Die Treppe hat gerade Läufe.

Die Treppe hat keinen Handlauf.

Es sind keine Handläufe vorhanden.

Es sind keine taktilen Informationen zum Stockwerk am Anfang und am Ende der Treppenläufe vorhanden.

Die Stufen sind nicht visuell kontrastreich gestaltet.

Es besteht kein visueller Kontrast zwischen dem Fußbodenbelag und Treppenauf- oder abgängen.

Es besteht kein taktiler Kontrast zwischen dem Fußbodenbelag und Treppenauf- oder abgängen.

Die Treppe ist hell und blendfrei ausgeleuchtet.

Stellplatz Wohnmobile

Wege durch den Ferienpark



Wege durch den
Ferienpark

©Manuela Fischer



Wege durch den
Ferienpark

©Manuela Fischer



Wege durch den Ferienpark

©Manuela Fischer



Wege durch den Ferienpark

©Manuela Fischer



Wege durch den Ferienpark

©Manuela Fischer



Wege durch den Ferienpark

©Manuela Fischer



Wege durch den Ferienpark

©Manuela Fischer



Wege durch den Ferienpark

©Manuela Fischer



Wege durch den Ferienpark

©Manuela Fischer



Wege durch den Ferienpark

©Manuela Fischer

Breite des Weges: 300 cm

Länge des Weges: 500 m

Die Gehwegbegrenzung ist visuell kontrastreich. Die Gehwegbegrenzung ist taktil erfassbar.

Wohnmobilstellplätze



Wohnmobilstellplätze

©Manuela Fischer



Wohnmobilstellplätze

©Manuela Fischer



Wohnmobilstellplätze

©Manuela Fischer



Premiumstellplatz
rechts im Bild

©Manuela Fischer

Die Wohnmobilstellplätze haben eine Größe von je 80 qm (8m x 10m). Die Zuwegung ist von der Oberflächenbeschaffenheit her gut begeh- und befahrbar (feste Schotterdecke oder Betonbelag). Zufahrtsstrassen sind mindestens 300 cm breit.

Es gibt drei unterschiedliche Bereiche zum Aufstellen der Wohnmobile zu unterschiedlichen Preisen:

1. Stellplatz Wohnwagen mit Auto, Wohnmobil plus Zelt (Ver- und Entsorgung an zentraler Stelle auf dem Platz)
2. Komfortstellplatz (mit Abwasser und Wasser)
3. Premium Stellplatz in Nähe Restaurant und zur Goitzsche, eingezäunt (mit Abwasser und Wasser)

Pkw mit Wohnanhänger dürfen auf dem Stellplatz parken.

Stellplatz Zelte

Wege durch den Ferienpark



Wege durch den
Ferienpark

©Manuela Fischer



Wege durch den
Ferienpark

©Manuela Fischer



Wege durch den Ferienpark

©Manuela Fischer



Wege durch den Ferienpark

©Manuela Fischer



Wege durch den Ferienpark

©Manuela Fischer



Wege durch den Ferienpark

©Manuela Fischer



Wege durch den Ferienpark

©Manuela Fischer



Wege durch den Ferienpark

©Manuela Fischer



Wege durch den Ferienpark

©Manuela Fischer



Wege durch den Ferienpark

©Manuela Fischer

Breite des Weges: 300 cm

Länge des Weges: 500 m

Die Gehwegbegrenzung ist visuell kontrastreich. Die Gehwegbegrenzung ist taktil erfassbar.

Sanitärgebäude 1

Sanitärgebäude 1: Eingang zum WC mit Dusche für Menschen mit Behinderung



Sanitärgebäude 1:
Eingang zum WC mit
Dusche für Menschen
mit Behinderung

©Manuela Fischer



Sanitärgebäude 1:
Eingang zum WC mit
Dusche für Menschen
mit Behinderung

©Manuela Fischer

Der Eingangsbereich ist visuell kontrastreich zur Umgebung abgesetzt.

Der Eingangsbereich ist durch einen taktile wahrnehmbaren Bodenbelagswechsel erkennbar.

Eingangstür

Art der Tür: Einflügel

Die Tür wird mit eigenem Kraftaufwand geöffnet.

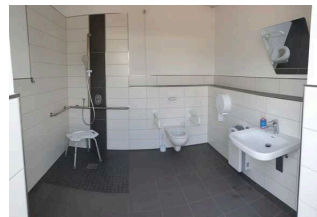
Die Tür bzw. der Türrahmen ist visuell kontrastreich zur Umgebung abgesetzt.

Sanitärgebäude 1: WC und Dusche für Menschen mit Behinderung



Sanitärgebäude
1: WC und Dusche
für Menschen mit
Behinderung

©Manuela Fischer



Sanitärgebäude
1: WC und Dusche
für Menschen mit
Behinderung

©Manuela Fischer

Sanitärgebäude 1: Öffentlicher Waschmaschinenraum



Sanitärgebäude
1: Öffentlicher
Waschmaschinenraum

©Manuela Fischer



Sanitärgebäude
1: Öffentlicher
Waschmaschinenraum

©Manuela Fischer



Sanitärgebäude
1: Öffentlicher
Waschmaschinenraum

©Manuela Fischer



Sanitärgebäude
1: Öffentlicher
Waschmaschinenraum

©Manuela Fischer

Tür zum Raum

Art der Tür: Einflügel

Die Tür wird mit eigenem Kraftaufwand geöffnet.

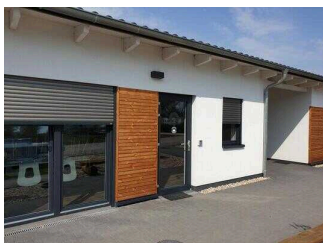
Die Tür bzw. der Türrahmen ist visuell kontrastreich zur Umgebung abgesetzt.

BREITE des Raums: 2 m

TIEFE des Raums: 2,40 m

Es sind keine Hindernisse, z.B. in den Raum ragende Gegenstände, vorhanden.

Sanitärgebäude 1: Öffentliche Küche



Sanitärgebäude 1:
Öffentliche Küche

©Manuela Fischer



Sanitärgebäude 1:
Öffentliche Küche

©Manuela Fischer



Sanitärgebäude 1: Öffentliche Küche

©Manuela Fischer



Sanitärgebäude 1: Öffentliche Küche

©Manuela Fischer



Sanitärgebäude 1: Öffentliche Küche

©Manuela Fischer

Tür zur Küche

Art der Tür: Einflügel

Die Tür wird mit eigenem Kraftaufwand geöffnet.

Die Tür bzw. der Türrahmen ist visuell kontrastreich zur Umgebung abgesetzt.

Glastüren sind nicht mit Sicherheitsmarkierungen gekennzeichnet.

BREITE der Küche: 2,40 m

TIEFE der Küche: 5 m

Es sind keine Hindernisse, z.B. in den Raum ragende Gegenstände, vorhanden.

Weg außen

Wege durch den Ferienpark



Wege durch den Ferienpark

©Manuela Fischer



Wege durch den Ferienpark

©Manuela Fischer



Wege durch den Ferienpark

©Manuela Fischer



Wege durch den Ferienpark

©Manuela Fischer



Wege durch den Ferienpark

©Manuela Fischer



Wege durch den Ferienpark

©Manuela Fischer



Wege durch den Ferienpark

©Manuela Fischer



Wege durch den Ferienpark

©Manuela Fischer



Wege durch den Ferienpark

©Manuela Fischer



Wege durch den Ferienpark

©Manuela Fischer

Breite des Weges: 300 cm

Länge des Weges: 500 m

Die Gehwegbegrenzung ist visuell kontrastreich. Die Gehwegbegrenzung ist taktil erfassbar.

Weg um das Sanitärgebäude 1



Weg um das Sanitärgebäude 1

©Manuela Fischer



Weg um das Sanitärgebäude 1

©Manuela Fischer



Weg um das Sanitärgebäude 1

©Manuela Fischer

Breite des Weges: 220 cm

Länge des Weges: 60 m

Die Gehwegbegrenzung ist visuell kontrastreich. Die Gehwegbegrenzung ist taktil erfassbar.

Restaurant "Treibgut"

Eingangsbereich Restaurant



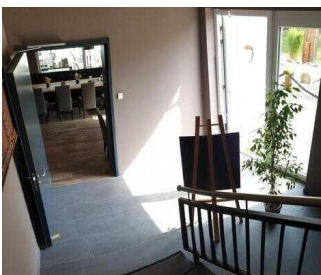
Restaurant

©Manuela Fischer



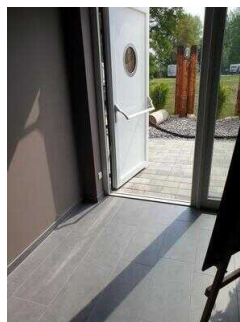
Eingangsbereich Restaurant

©Manuela Fischer



Eingangsbereich Restaurant

©Manuela Fischer



Eingangsbereich Restaurant

©Manuela Fischer

Der Eingangsbereich ist visuell kontrastreich zur Umgebung abgesetzt.

Der Eingangsbereich ist durch einen taktil wahrnehmbaren Bodenbelagswechsel erkennbar.

Eingangstür

Art der Tür: Einflügel

Die Tür wird mit eigenem Kraftaufwand geöffnet.

Die Tür bzw. der Türrahmen ist visuell kontrastreich zur Umgebung abgesetzt.

Glastüren sind nicht mit Sicherheitsmarkierungen gekennzeichnet.

Anmerkungen für den Gast: Der Flur zwischen Eingang und Tür zum Restaurant ist 3 m lang und 200 cm breit.

Restaurant "Treibgut"



Restaurant "Treibgut"

©Manuela Fischer



Restaurant "Treibgut"

©Manuela Fischer



Restaurant "Treibgut"

©Manuela Fischer



Restaurant "Treibgut"

©Manuela Fischer

Tür zum Speiseraum

Art der Tür: Einflügel

Die Tür wird mit eigenem Kraftaufwand geöffnet.

Die Tür bzw. der Türrahmen ist visuell kontrastreich zur Umgebung abgesetzt.

Es sind keine Hindernisse, z.B. in den Raum ragende Gegenstände, vorhanden.

Speisekarte

Die Schrift der Speisekarte ist schnörkellos und visuell kontrastreich gestaltet.

Es ist keine Speisekarte in Großschrift vorhanden.

Terrasse am Restaurant



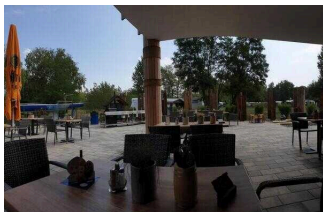
Außenweg zur
Terrasse

©Manuela Fischer



Terrasse am
Restaurant

©Manuela Fischer



Terrasse am
Restaurant

©Manuela Fischer

Tür zur Terrasse / zum Balkon

Art der Tür: Einflügel

Die Tür wird durch eine Servicekraft geöffnet.

Die Tür bzw. der Türrahmen ist nicht visuell kontrastreich zur Umgebung abgesetzt.

Glastüren sind nicht mit Sicherheitsmarkierungen gekennzeichnet.

Es sind keine Hindernisse, z.B. in die Terrasse / den Balkon ragende Gegenstände, vorhanden.

Weg außen

Weg von der Anmeldung zum Restaurant



Weg von der
Anmeldung zum
Restaurant

©Manuela Fischer



Blick auf die
Anmeldung

©Manuela Fischer

Breite des Weges: 250 cm

Länge des Weges: 200 m

Die Gehwegbegrenzung ist visuell kontrastreich. Die Gehwegbegrenzung ist taktil erfassbar.

Anmerkungen für den Gast: Auch vom Ferienpark aus führt ein gut begeh- und befahrbarer Weg zum Restaurant.

Wege durch den Ferienpark



Wege durch den Ferienpark

©Manuela Fischer



Wege durch den Ferienpark

©Manuela Fischer



Wege durch den Ferienpark

©Manuela Fischer



Wege durch den Ferienpark

©Manuela Fischer



Wege durch den Ferienpark

©Manuela Fischer



Wege durch den Ferienpark

©Manuela Fischer



Wege durch den Ferienpark

©Manuela Fischer



Wege durch den Ferienpark

©Manuela Fischer



Wege durch den Ferienpark

©Manuela Fischer



Wege durch den Ferienpark

©Manuela Fischer

Breite des Weges: 300 cm

Länge des Weges: 500 m

Die Gehwegbegrenzung ist visuell kontrastreich. Die Gehwegbegrenzung ist taktil erfassbar.

EG, Restaurant: WC für Menschen mit Behinderung

EG, Restaurant: WC für Menschen mit Behinderung



EG, Restaurant: WC für Menschen mit Behinderung

©Manuela Fischer



EG, Restaurant: WC für Menschen mit Behinderung

©Maria Grütze



EG, Restaurant: WC für Menschen mit Behinderung

©Maria Grütze



EG, Restaurant: WC für Menschen mit Behinderung

©Maria Grütze



EG, Restaurant:
Weg vom WC zum
Restaurant

©Manuela Fischer

Tür zum öffentlichen WC

Art der Tür: Einflügel

Die Tür wird mit eigenem Kraftaufwand geöffnet.

Die Tür bzw. der Türrahmen ist visuell kontrastreich zur Umgebung abgesetzt.

1. OG: Veranstaltungsraum

1. OG, Restaurantgebäude: Veranstaltungsraum



1. OG, Restaurant:
Veranstaltungsraum

©Manuela Fischer



1. OG, Restaurant:
Veranstaltungsraum

©Manuela Fischer



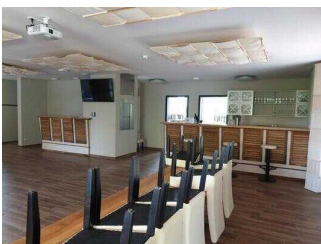
1. OG, Restaurant:
Veranstaltungsraum

©Manuela Fischer



1. OG, Restaurant:
Veranstaltungsraum

©Manuela Fischer



1. OG, Restaurant:
Veranstaltungsraum

©Manuela Fischer

Tür zum Raum

Art der Tür: Einflügel

Die Tür wird mit eigenem Kraftaufwand geöffnet.

Die Tür bzw. der Türrahmen ist visuell kontrastreich zur Umgebung abgesetzt.

BREITE des Raums: 10 m

TIEFE des Raums: 10 m

Es sind keine Hindernisse, z.B. in den Raum ragende Gegenstände, vorhanden.

Anmerkungen für den Gast: Der Tresen ist 125 cm hoch.

1. OG: Treppe zum Veranstaltungsraum



1. OG: Treppe zum Veranstaltungsraum

©Manuela Fischer



1. OG: Treppe zum Veranstaltungsraum

©Manuela Fischer

Vorhandene Schwellen/Stufen: 20

Höhe der Schwellen/Stufen: 17 cm

Die Treppe hat gerade Läufe.

Die Treppe hat einen einseitigen Handlauf.

Die Handläufe werden am Anfang und am Ende der Treppenläufe mehr als 28 cm waagrecht weitergeführt.

Es sind keine taktilen Informationen zum Stockwerk am Anfang und am Ende der Treppenläufe vorhanden.

Mindestens die erste und letzte Stufe weisen mit der waagrechten und senkrechten Stufenfläche visuell kontrastreiche Kanten auf.

Es besteht kein visueller Kontrast zwischen dem Fußbodenbelag und Treppenauf- oder abgängen.

Es besteht ein taktiler Kontrast zwischen dem Fußbodenbelag und Treppenauf- oder abgängen.

Die Treppe ist hell und blendfrei ausgeleuchtet.

Ferienhaus Hedda

Ferienhaus Hedda: Eingang



Ferienhaus Hedda:
Eingang

©Manuela Fischer



Ferienhaus Hedda:
Eingang

©Manuela Fischer

Der Eingangsbereich ist visuell kontrastreich zur Umgebung abgesetzt.

Der Eingangsbereich ist durch einen taktil wahrnehmbaren Bodenbelagswechsel erkennbar.

Eingangstür

Art der Tür: Einflügel

Die Tür wird mit eigenem Kraftaufwand geöffnet.

Die Tür bzw. der Türrahmen ist visuell kontrastreich zur Umgebung abgesetzt.

Glastüren sind nicht mit Sicherheitsmarkierungen gekennzeichnet.

Weg vom Parkplatz zum Ferienhaus Hedda



Weg vom Parkplatz
zum Ferienhaus
Hedda

©Manuela Fischer



Weg vom Parkplatz
zum Ferienhaus
Hedda

©Manuela Fischer



Weg vom Parkplatz
zum Ferienhaus
Hedda

©Manuela Fischer

Breite des Weges: 200 cm

Länge des Weges: 30 m

Die Gehwegbegrenzung ist visuell kontrastreich. Die Gehwegbegrenzung ist taktil erfassbar.

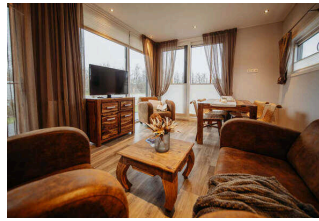
Anmerkungen für den Gast: Vom Hauptweg aus gelangt man über einen 10 m langen und 120 cm breiten Pflasterweg mit 5% Längsneigung zum Bungalow Hedda.

Informationen zum Ferienhaus Hedda



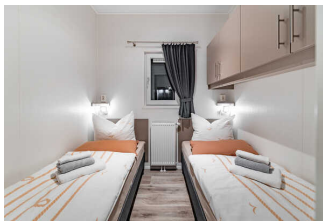
Wohnbereich

©Albrecht Hollaender



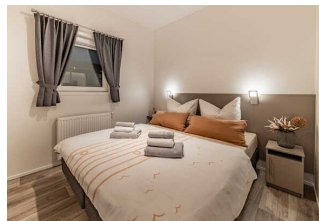
Wohnbereich

©Albrecht Hollaender



Schlafraum 2

©Albrecht Hollaender



Schlafraum 1

Albrecht Hollaender



Grundriss

©Albrecht Hollaender

Im modern eingerichteten Ferienhaus Hedda befindet sich ein Wohnraum und zwei Schlafräume mit einem Doppelbett und zwei Einzelbetten. Der Küchenbereich ist im Wohnraum integriert. Das Badezimmer mit Dusche ist nicht für Menschen mit Behinderung konzipiert. Es gibt vier baugleiche Bungalows dieses Typs.

Hilfsmittel

Alarm/Hilfsmittel

Assistenzhunde (Begleithunde, Blindenführhunde etc.) dürfen in alle relevanten Bereiche/Räume des Betriebes/Angebotes mitgebracht werden.

Es werden Hilfsmittel angeboten.

Andere Hilfsmittel,

Andere angebotene Hilfsmittel: Duschhocker, Rollstuhl, Lastenfahrrad, Rikscha-Ausleihe, E-Roller

Es ist keine Speisekarte in Brailleschrift oder auf einer barrierefreien Internetseite verfügbar.

Bedienelemente / Leitsystem

Visuell taktile Gestaltung



Visuell taktile Gestaltung

©Manuela Fischer



Visuell taktile Gestaltung

©Manuela Fischer



Visuell taktile Gestaltung

©Manuela Fischer



Visuell taktile Gestaltung

©Manuela Fischer



Visuell taktile Gestaltung

©Manuela Fischer

Die Bedienelemente (z.B. Türgriffe, Lichtschalter, Notruftaster) sind im gesamten Gebäude/Objekt taktile erfassbar.

Die Bedienelemente (z.B. Türgriffe, Lichtschalter, Notruftaster) sind überwiegend visuell kontrastreich gestaltet.

Die Gehbahnen in Fluren/Wegen/Gängen sind überwiegend visuell kontrastreich zur Umgebung abgesetzt.

Die Gehbahnen in Fluren/Wegen/Gängen sind im gesamten Gebäude/Objekt nicht mit taktile erfassbaren Markierungen gekennzeichnet. Die Wände oder andere bauliche Elemente können nicht zur Orientierung genutzt werden.

Alle erhobenen und für den Gast nutzbaren Bereiche (Eingangsbereich, Kasse/Tresen, Schlafräume, Flure, Gänge) sind gut, d.h. hell und blendfrei, ausgeleuchtet.

Die Beschilderung ist in gut lesbarer Schrift gestaltet.

Es besteht zwischen Schrift/Piktogramm und Hintergrund ein guter visueller Kontrast.

Informationen sind nicht taktil erfassbar.

Informationen zur Orientierung sind in Schriftform verfügbar.