

Carl-Maria-von-Weber-Theater Bernburg

Schloßstraße 22
06406 Bernburg (Saale)

Tel: +49 3471 3479-0 oder
0176-10536887
Fax: +49 3471 347934

info@theater-bernburg.de
www.theater-bernburg.de

Informationen für Menschen mit Sehbehinderung und blinde Menschen

Die Informationen zur Barrierefreiheit wurden am 25. November 2023 im Rahmen des Systems "Reisen für Alle" erhoben.

Detailinformationen zu Treppen, Aufzügen / Treppenliften, Rampen, Automaten und speziellen Türen auf dem Weg zu einzelnen Bereichen finden Sie in der entsprechenden Kategorie.

Fotos zur Einrichtung



Carl-Maria-von-Weber-Theater
Bernburg

© michael uhlmann ..
photographie



Carl-Maria-von-Weber-Theater
Bernburg

©Manuela Fischer



Carl-Maria-von-Weber-Theater
Bernburg

©Manuela Fischer



Carl-Maria-von-Weber-Theater
Bernburg

Jürgen Ludewig

Parken



Parken



Parken

Parkplatz für Menschen mit Behinderungen



Parkplatz



Parkplatz für
Menschen mit
Behinderungen

Es ist ein Parkplatz vorhanden.

Es ist mindestens 1 Parkplatz für Menschen mit Behinderung vorhanden.

Es gibt 1 Stellplatz/-plätze für Menschen mit Behinderung.

Stellplatzbreite: 350 cm

Stellplatzlänge: 500 cm

Entfernung des Stellplatzes/der Stellplätze für Menschen mit Behinderung zum Eingangsbereich: 30 m

Der Stellplatz / die Stellplätze für Menschen mit Behinderung ist/sind gekennzeichnet.

Vor dem Theater steht nur ein markierter Parkplatz für Menschen mit Behinderungen zur Verfügung. Die umliegenden Parkplätze bieten ausreichend Parkmöglichkeiten.

Weg vom Parkplatz zum Haupt- und Nebeneingang



Weg außen vom
Parkplatz zum
Nebeneingang



Weg vom Parkplatz
zum Haupt- und
Nebeneingang

Breite des Weges: 300 cm

Länge des Weges: 20 m

Es ist keine Gehwegbegrenzung vorhanden.

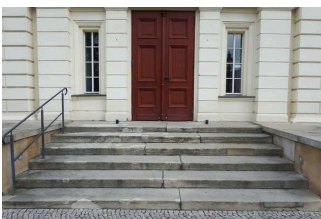
Anmerkungen für den Gast: Der Weg zum Nebeneingang ist 30 m lang.

Haupteingang



Haupteingang

Haupteingang



Haupteingang



Tür Haupteingang



Haupteingang

©Manuela Fischer

Der Eingangsbereich ist visuell kontrastreich zur Umgebung abgesetzt.

Der Eingangsbereich ist nicht durch einen taktil wahrnehmbaren Bodenbelagswechsel erkennbar.

Eingangstür

Art der Tür: Zweiflügel

Die Tür wird mit eigenem Kraftaufwand geöffnet. Die Tür wird durch eine Servicekraft geöffnet.

Die Tür bzw. der Türrahmen ist visuell kontrastreich zur Umgebung abgesetzt.

Treppe am Haupteingang



Treppe am
Haupteingang

Vorhandene Schwellen/Stufen: 6

Höhe der Schwellen/Stufen: 14 cm

Die Treppe hat gerade Läufe.

Die Treppe hat einen einseitigen Handlauf.

Die Handläufe werden am Anfang und am Ende der Treppenläufe nicht weitergeführt.

Es sind keine taktilen Informationen zum Stockwerk am Anfang und am Ende der Treppenläufe vorhanden.

Die Stufen sind nicht visuell kontrastreich gestaltet.

Es besteht kein visueller Kontrast zwischen dem Fußbodenbelag und Treppenauf- oder abgängen.

Es besteht kein taktiler Kontrast zwischen dem Fußbodenbelag und Treppenauf- oder abgängen.

Die Treppe ist hell und blendfrei ausgeleuchtet.

Nebeneingang



Nebeneingang



Nebeneingang

©Manuela Fischer

Nebeneingang



Nebeneingang



Nebeneingang

©Manuela Fischer

Der Eingangsbereich ist visuell kontrastreich zur Umgebung abgesetzt.

Der Eingangsbereich ist durch einen taktil wahrnehmbaren Bodenbelagswechsel erkennbar.

Eingangstür

Art der Tür: Zweiflügel

Die Tür wird mit eigenem Kraftaufwand geöffnet. Die Tür wird durch eine Servicekraft geöffnet.

Die Tür bzw. der Türrahmen ist visuell kontrastreich zur Umgebung abgesetzt.

Anmerkungen für den Gast: Der Nebeneingang befindet sich niveaugleich an der rechten Seite des Gebäudes.

Weg vom Haupteingang zum Nebeneingang



Weg vom
Haupteingang zum
Nebeneingang

©Manuela Fischer



Weg vom
Haupteingang zum
Nebeneingang

Breite des Weges: 300 cm

Länge des Weges: 20 m

Es ist keine Gehwegbegrenzung vorhanden.

Tür / Windfang Nebeneingang



Tür / Windfang

Art der Tür: Zweiflügel

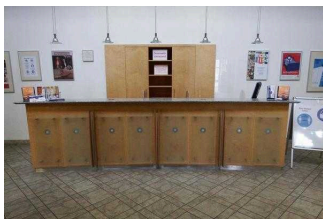
Die Tür wird mit eigenem Kraftaufwand geöffnet. Die Tür wird durch eine Servicekraft geöffnet.

Die Tür bzw. der Türrahmen ist nicht visuell kontrastreich zur Umgebung abgesetzt.

Glastüren sind mit Sicherheitsmarkierungen in Höhe von 40–70 cm und 120–160 cm gekennzeichnet.

Anmerkungen für den Gast: Die Tür des Windfanges, befindet sich 2 m hinter der Tür des Nebeneinganges.

Foyer mit Kasse



Foyer mit Kasse

Theaterkasse



Theaterkasse

Die Gehbahn von der Eingangstür zum Schalter/Tresen/zur Kasse ist nicht mit visuell kontrastreichen Markierungen (z.B. Teppich) gekennzeichnet.

Die Gehbahn von der Eingangstür zum Schalter/Tresen/zur Kasse ist nicht mit taktil erfassbaren Markierungen (z.B. Bodenindikatoren) gekennzeichnet.

Anmerkungen für den Gast: Die Theaterkasse ist vom Haupteingang und vom Nebeneingang nur über Treppen erreichbar, nicht über den Aufzug.

Treppe am Haupteingang



Treppe am
Haupteingang

Vorhandene Schwellen/Stufen: 6

Höhe der Schwellen/Stufen: 14 cm

Die Treppe hat gerade Läufe.

Die Treppe hat einen einseitigen Handlauf.

Die Handläufe werden am Anfang und am Ende der Treppenläufe nicht weitergeführt.

Es sind keine taktilen Informationen zum Stockwerk am Anfang und am Ende der Treppenläufe vorhanden.

Die Stufen sind nicht visuell kontrastreich gestaltet.

Es besteht kein visueller Kontrast zwischen dem Fußbodenbelag und Treppenauf- oder abgängen.

Es besteht kein taktiler Kontrast zwischen dem Fußbodenbelag und Treppenauf- oder abgängen.

Die Treppe ist hell und blendfrei ausgeleuchtet.

Weg vom Haupteingang zur Kasse



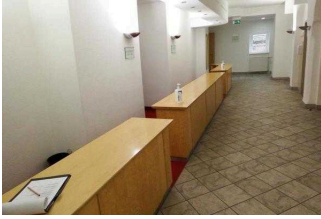
Treppe vom Aufzug
zum Foyer / Kasse
vom Haupteingang
zur Kasse

Länge des Flurs/Weges/Ganges: 5 m

Es sind keine Hindernisse, z.B. in den Weg ragende Gegenstände, vorhanden.

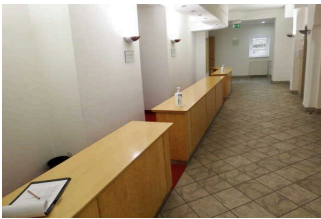
Anmerkungen für den Gast: Für Rollstuhlfahrer ist dieser Bereich nicht barrierefrei zu erreichen. Vom Aufzug unterbrechen 6 Stufen den Weg zum Foyer / zur Kasse. Die Plattform oberhalb der Treppe, ist jedoch vom Kassenspersonal einsehbar.

UG: Garderobe



UG: Garderobe

Tresen / Garderobe im Untergeschoss



Tresen / Garderobe im Untergeschoss

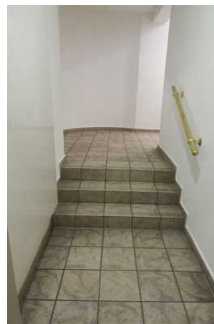
Die Gehbahn von der Eingangstür zum Schalter/Tresen/zur Kasse ist nicht mit visuell kontrastreichen Markierungen (z.B. Teppich) gekennzeichnet.

Die Gehbahn von der Eingangstür zum Schalter/Tresen/zur Kasse ist nicht mit taktil erfassbaren Markierungen (z.B. Bodenindikatoren) gekennzeichnet.

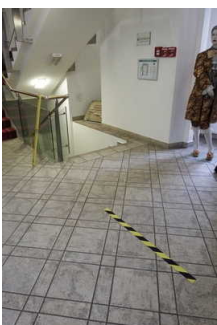
Treppe zum Untergeschoss



Treppe zum Untergeschoss



Treppe zum Untergeschoss



Treppe zum Untergeschoss von der Theaterkasse aus

Vorhandene Schwellen/Stufen: 13

Höhe der Schwellen/Stufen: 17 cm

Die Treppe hat gerade Läufe.

Die Treppe hat einen einseitigen Handlauf.

Die Handläufe werden am Anfang und am Ende der Treppenläufe nicht weitergeführt.

Es sind keine taktilen Informationen zum Stockwerk am Anfang und am Ende der Treppenläufe vorhanden.

Die Stufen sind nicht visuell kontrastreich gestaltet.

Es besteht kein visueller Kontrast zwischen dem Fußbodenbelag und Treppenauf- oder abgängen.

Es besteht kein taktiler Kontrast zwischen dem Fußbodenbelag und Treppenauf- oder abgängen.

Die Treppe ist hell und blendfrei ausgeleuchtet.

Aufzug



Kabine des Aufzugs
zum UG, Parkett, 1.
Rang, 2. Rang, WC
für Menschen mit
Behinderungen



Aufzug zum UG,
Parkett, 1. Rang,
2. Rang, WC für
Menschen mit
Behinderungen

Der Aufzug ist hell und blendfrei ausgeleuchtet.

Es gibt kein horizontales Bedientableau.

Die Bedienelemente und die Beschilderung sind nicht visuell kontrastreich gestaltet.

Die Bedienelemente und die Beschilderung sind nicht taktil erfassbar.

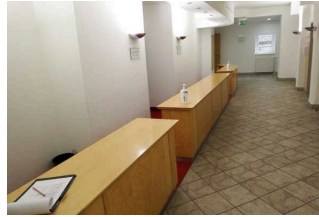
Es ist keine Beschilderung vorhanden.

Die Halteposition wird nicht durch Sprache angesagt.

UG: Weg zur Garderobe und zum WC für Menschen mit Behinderungen



Treppe in das Untergeschoss / Weg zur Garderobe und zum WC für Menschen mit Behinderungen



Untergeschoss / Weg zur Garderobe und zum WC

Länge des Flurs/Weges/Ganges: 5 m

Es sind keine Hindernisse, z.B. in den Weg ragende Gegenstände, vorhanden.

Parkett



Parkett



Parkett



Parkett

© michael uhlmann ..
photographie

Parkettsaal



Tür zum Parkettsaal



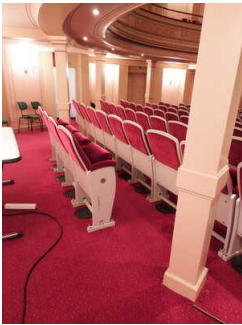
Weg zu den Stellplätzen für Rollstuhlfahrer



Parkettsaal



demontierbare
Sitzplätze



Parkettsaal

Tür zum Raum

Art der Tür: Einflügel

Die Tür wird mit eigenem Kraftaufwand geöffnet. Die Tür wird durch eine Servicekraft geöffnet.

Die Tür bzw. der Türrahmen ist visuell kontrastreich zur Umgebung abgesetzt.

BREITE des Raums: 12 m

TIEFE des Raums: 15 m

Es sind Hindernisse, z.B. in den Raum ragende Gegenstände, vorhanden.

Hindernisse: Tragstützen des 1. Ranges.

Anmerkungen für den Gast: Weg im Parkettsaal zu den Plätze: 4 m lang, 115 cm breit. Für Rollstuhlfahrer, können nach Reservierung 10 Sitzplätze in der vorletzten und letzten Reihe demontiert werden.

Treppe vom Foyer zum Parkettsaal und zum 1. und 2. Rang



Treppe vom Foyer
zum Parkettsaal / 1.
und 2. Rang



Treppe vom Foyer
zum Parkettsaal und
zum 1. und 2. Rang

Vorhandene Schwellen/Stufen: 42

Höhe der Schwellen/Stufen: 15 cm

Die Treppe hat gerade Läufe.

Die Treppe hat beidseitige Handläufe.

Die Handläufe werden am Anfang und am Ende der Treppenläufe nicht weitergeführt.

Es sind keine taktilen Informationen zum Stockwerk am Anfang und am Ende der Treppenläufe vorhanden.

Die Stufen sind nicht visuell kontrastreich gestaltet.

Es besteht kein visueller Kontrast zwischen dem Fußbodenbelag und Treppenauf- oder abgängen.

Es besteht kein taktiler Kontrast zwischen dem Fußbodenbelag und Treppenauf- oder abgängen.

Die Treppe ist hell und blendfrei ausgeleuchtet.

Anmerkungen für den Gast: Die Treppe führt baugleich rechts und links des Foyer's zum Parkettsaal, zum 1. und 2. Rang

Aufzug



Kabine des Aufzugs zum UG, Parkett, 1. Rang, 2. Rang, WC für Menschen mit Behinderungen



Aufzug zum UG, Parkett, 1. Rang, 2. Rang, WC für Menschen mit Behinderungen

Der Aufzug ist hell und blendfrei ausgeleuchtet.

Es gibt kein horizontales Bedientableau.

Die Bedienelemente und die Beschilderung sind nicht visuell kontrastreich gestaltet.

Die Bedienelemente und die Beschilderung sind nicht taktil erfassbar.

Es ist keine Beschilderung vorhanden.

Die Halteposition wird nicht durch Sprache angesagt.

Weg vom Aufzug / Treppe zum Parkettsaal

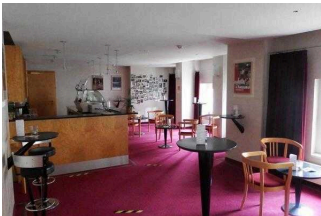


Weg vom Foyer /
Aufzug zum
Parkettsaal

Länge des Flurs/Weges/Ganges: 500 m

Es sind keine Hindernisse, z.B. in den Weg ragende Gegenstände, vorhanden.

Parkett: Café



Parkett: Café



Parkett: Café



Parkett: Café

Parkett: Café



Cafe' im Parkett und
im 1. Rang



Cafe' im Parkett und
im 1. Rang



Tresen

Tür zum Speiseraum

Art der Tür: Zweiflügel

Die Tür wird mit eigenem Kraftaufwand geöffnet. Die Tür wird durch eine Servicekraft geöffnet.

Die Tür bzw. der Türrahmen ist visuell kontrastreich zur Umgebung abgesetzt.

Glastüren sind nicht mit Sicherheitsmarkierungen gekennzeichnet.

Es sind keine Hindernisse, z.B. in den Raum ragende Gegenstände, vorhanden.

Speisekarte

Die Schrift der Speisekarte ist schnörkellos und visuell kontrastreich gestaltet.

Es ist keine Speisekarte in Großschrift vorhanden.

Anmerkungen für den Gast: Der Tresen im Café ist 110 cm hoch. Ein zweites baugleiches Café befindet sich auch im 1. Rang.

Treppe vom Foyer zum Parkettsaal und zum 1. und 2. Rang



Treppe vom Foyer
zum Parkettsaal / 1.
und 2. Rang



Treppe vom Foyer
zum Parkettsaal und
zum 1. und 2. Rang

Vorhandene Schwellen/Stufen: 42

Höhe der Schwellen/Stufen: 15 cm

Die Treppe hat gerade Läufe.

Die Treppe hat beidseitige Handläufe.

Die Handläufe werden am Anfang und am Ende der Treppenläufe nicht weitergeführt.

Es sind keine taktilen Informationen zum Stockwerk am Anfang und am Ende der Treppenläufe vorhanden.

Die Stufen sind nicht visuell kontrastreich gestaltet.

Es besteht kein visueller Kontrast zwischen dem Fußbodenbelag und Treppenauf- oder abgängen.

Es besteht kein taktiler Kontrast zwischen dem Fußbodenbelag und Treppenauf- oder abgängen.

Die Treppe ist hell und blendfrei ausgeleuchtet.

Anmerkungen für den Gast: Die Treppe führt baugleich rechts und links des Foyer's zum Parkettsaal, zum 1. und 2. Rang

Aufzug



Kabine des Aufzugs zum UG, Parkett, 1. Rang, 2. Rang, WC für Menschen mit Behinderungen



Aufzug zum UG, Parkett, 1. Rang, 2. Rang, WC für Menschen mit Behinderungen

Der Aufzug ist hell und blendfrei ausgeleuchtet.

Es gibt kein horizontales Bedientableau.

Die Bedienelemente und die Beschilderung sind nicht visuell kontrastreich gestaltet.

Die Bedienelemente und die Beschilderung sind nicht taktil erfassbar.

Es ist keine Beschilderung vorhanden.

Die Halteposition wird nicht durch Sprache angesagt.

Weg vom Parkettsaal / Aufzug zum Cafe'



Weg vom Parkettsaal / Aufzug zum Cafe'

Länge des Flurs/Weges/Ganges: 5 m

Es sind keine Hindernisse, z.B. in den Weg ragende Gegenstände, vorhanden.

Anmerkungen für den Gast: Es gibt Im Parkett und im 1.Rang Cafe's.

UG: Öffentliches WC für Menschen mit Behinderung



UG: Öffentliches WC für Menschen mit Behinderung



UG: Öffentliches WC für Menschen mit Behinderung



UG: Öffentliches WC für Menschen mit Behinderung



UG: Öffentliches WC für Menschen mit Behinderung

UG: Öffentliches WC für Menschen mit Behinderungen



Tür zum öffentlichen WC für Menschen mit Behinderungen



Öffentliches WC für Menschen mit Behinderungen



UG: Öffentliches WC für Menschen mit Behinderungen

Tür zum öffentlichen WC

Art der Tür: Einflügel

Die Tür wird mit eigenem Kraftaufwand geöffnet.

Die Tür bzw. der Türrahmen ist visuell kontrastreich zur Umgebung abgesetzt.

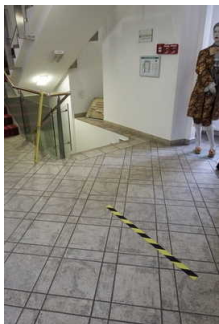
Treppe zum Untergeschoss



Treppe zum
Untergeschoss



Treppe zum
Untergeschoss



Treppe zum
Untergeschoss von
der Theaterkasse aus

Vorhandene Schwellen/Stufen: 13

Höhe der Schwellen/Stufen: 17 cm

Die Treppe hat gerade Läufe.

Die Treppe hat einen einseitigen Handlauf.

Die Handläufe werden am Anfang und am Ende der Treppenläufe nicht weitergeführt.

Es sind keine taktilen Informationen zum Stockwerk am Anfang und am Ende der Treppenläufe vorhanden.

Die Stufen sind nicht visuell kontrastreich gestaltet.

Es besteht kein visueller Kontrast zwischen dem Fußbodenbelag und Treppenauf- oder abgängen.

Es besteht kein taktiler Kontrast zwischen dem Fußbodenbelag und Treppenauf- oder abgängen.

Die Treppe ist hell und blendfrei ausgeleuchtet.

Aufzug



Kabine des Aufzugs zum UG, Parkett, 1. Rang, 2. Rang, WC für Menschen mit Behinderungen



Aufzug zum UG, Parkett, 1. Rang, 2. Rang, WC für Menschen mit Behinderungen

Der Aufzug ist hell und blendfrei ausgeleuchtet.

Es gibt kein horizontales Bedientableau.

Die Bedienelemente und die Beschilderung sind nicht visuell kontrastreich gestaltet.

Die Bedienelemente und die Beschilderung sind nicht taktil erfassbar.

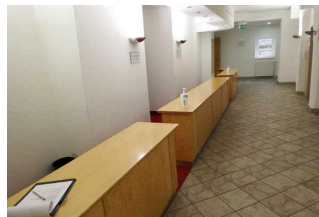
Es ist keine Beschilderung vorhanden.

Die Halteposition wird nicht durch Sprache angesagt.

UG: Weg zur Garderobe und zum WC für Menschen mit Behinderungen



Treppe in das Untergeschoss / Weg zur Garderobe und zum WC für Menschen mit Behinderungen



Untergeschoss / Weg zur Garderobe und zum WC

Länge des Flurs/Weges/Ganges: 5 m

Es sind keine Hindernisse, z.B. in den Weg ragende Gegenstände, vorhanden.

Hilfsmittel

Alarm/Hilfsmittel – Erstgespräch



Alarm/Hilfsmittel –
Erstgespräch

Assistenzhunde dürfen nicht mitgebracht werden.

Bemerkungen hinsichtlich Assistenzhunden: In Theatern ist diese Regelung nicht gebräuchlich.

Bedienelemente / Leitsystem

Mantelbogen visuell taktile Gestaltung



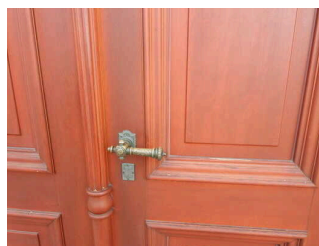
Nebeneingang
für Menschen mit
Behinderungen



Toilette für Menschen
mit Behinderungen



Mantelbogen visuell
taktile Gestaltung



Mantelbogen visuell
taktile Gestaltung