

Eiscafé „eisheimisch“ im Ständehaus Merseburg

Oberaltenburg 2 Im Ständehaus Tel: +49 3461 2498444
Merseburg
06217 Merseburg

Informationen für Menschen mit Sehbehinderung und blinde Menschen

Die Informationen zur Barrierefreiheit wurden am 11. November 2022 im Rahmen des Systems "Reisen für Alle" erhoben.

Detailinformationen zu Treppen, Aufzügen / Treppenliften, Rampen, Automaten und speziellen Türen auf dem Weg zu einzelnen Bereichen finden Sie in der entsprechenden Kategorie.

Fotos zur Einrichtung



Eiscafé „eisheimisch“
im Ständehaus
Merseburg

©Eiscafé Eisheimisch



Eiscafé „eisheimisch“
im Ständehaus
Merseburg

©Eiscafé Eisheimisch



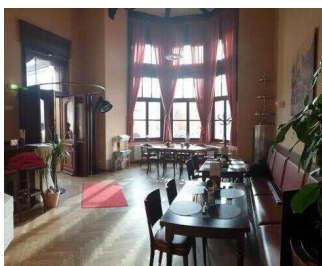
Eingang zum
Genussgarten und
Eiscafé

©Manuela Fischer



Eiscafé „eisheimisch“
im Ständehaus
Merseburg

©Manuela Fischer



Eiscafé „eisheimisch“
im Ständehaus
Merseburg

©Manuela Fischer



Eiscafé „eisheimisch“
im Ständehaus
Merseburg

©Manuela Fischer



Genussgarten

©Manuela Fischer



Aufzug

©Manuela Fischer

Parken

Parkplatz



Parkplatz

©Manuela Fischer



Parkplatz

©Manuela Fischer

Es ist ein Parkplatz vorhanden.

Es ist mindestens 1 Parkplatz für Menschen mit Behinderung vorhanden.

Es gibt 1 Stellplatz/-plätze für Menschen mit Behinderung.

Stellplatzbreite: 350 cm

Stellplatzlänge: 500 cm

Der Stellplatz / die Stellplätze für Menschen mit Behinderung ist/sind gekennzeichnet.

Genussgarten

Eingang zum Genussgarten



Eingang zum Genussgarten

©Manuela Fischer



Eingang zum Genussgarten

©Manuela Fischer

Der Eingangsbereich ist nicht visuell kontrastreich zur Umgebung abgesetzt.

Der Eingangsbereich ist nicht durch einen taktil wahrnehmbaren Bodenbelagswechsel erkennbar.

Eingangstür

Art der Tür: Einflügel

Die Tür wird durch eine Servicekraft geöffnet.

Die Tür bzw. der Türrahmen ist nicht visuell kontrastreich zur Umgebung abgesetzt.

Eispavillon im Genussgarten



Eispavillon im Genussgarten

©Manuela Fischer



Eispavillon im Genussgarten

©Manuela Fischer

Die Gehbahn von der Eingangstür zum Schalter/Tresen/zur Kasse ist nicht mit visuell kontrastreichen Markierungen (z.B. Teppich) gekennzeichnet.

Die Gehbahn von der Eingangstür zum Schalter/Tresen/zur Kasse ist nicht mit taktil erfassbaren Markierungen (z.B. Bodenindikatoren) gekennzeichnet.

Genussgarten



Genussgarten

©Manuela Fischer



Genussgarten

©Manuela Fischer



Genussgarten

©Manuela Fischer



Genussgarten

©Manuela Fischer

Es sind keine Hindernisse, z.B. in den Raum / die Außengastronomiefläche ragende Gegenstände, vorhanden.

Es gibt einen am Service am Platz sowie die Möglichkeit der Selbstbedienung/-abholung.

Weg vom Parkplatz zum Genussgarten/Eingang mit Treppe



Weg vom Parkplatz
zum Eingang
Außengastronomie

©Manuela Fischer



Weg vom Parkplatz
zum Genussgarten/
Eingang mit Treppe

©Eiscafé Eisheimisch

Breite des Weges: 150 cm

Länge des Weges: 50 m

Die Gehwegbegrenzung ist taktil erfassbar.

Eingang Eiscafé

Eingang zum Eiscafé



Eingang zum Eiscafé

©Manuela Fischer



Eingang zum Eiscafé

©Manuela Fischer



Eingang zum Eiscafé

©Manuela Fischer

Der Eingangsbereich ist visuell kontrastreich zur Umgebung abgesetzt.

Der Eingangsbereich ist durch einen taktil wahrnehmbaren Bodenbelagswechsel erkennbar.

Eingangstür

Art der Tür: Zweiflügel

Die Tür wird mit eigenem Kraftaufwand geöffnet. Die Tür wird durch eine Servicekraft geöffnet.

Die Tür bzw. der Türrahmen ist visuell kontrastreich zur Umgebung abgesetzt.

Terrasse vor dem Eingang zum Eiscafé



Terrasse vor dem
Eingang zum Eiscafé

©Manuela Fischer

Es sind keine Hindernisse, z.B. in die Terrasse / den Balkon ragende Gegenstände, vorhanden.

Weg durch den Genussgarten zur Treppe Eingang Eiscafé



Weg vom Eingang
Genussgarten zur
Treppe Eingang
Eiscafé

©Manuela Fischer



Weg vom Eingang
Genussgarten zur
Treppe Eingang
Eiscafé

©Manuela Fischer

Breite des Weges: 140 cm

Länge des Weges: 18 m

Es ist keine Gehwegbegrenzung vorhanden.

Treppe zum Eingang Eiscafé



Treppe zum Eingang
Eiscafé

©Manuela Fischer



Treppe zum Eingang
Eiscafé

©Manuela Fischer

Vorhandene Schwellen/Stufen: 13

Höhe der Schwellen/Stufen: 17 cm

Die Treppe hat gerade Läufe.

Die Treppe hat einen einseitigen Handlauf.

Die Handläufe werden am Anfang und am Ende der Treppenläufe nicht weitergeführt.

Es sind keine taktilen Informationen zum Stockwerk am Anfang und am Ende der Treppenläufe vorhanden.

Die Stufen sind nicht visuell kontrastreich gestaltet.

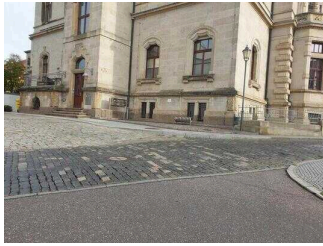
Es besteht kein visueller Kontrast zwischen dem Fußbodenbelag und Treppenauf- oder abgängen.

Es besteht kein taktiler Kontrast zwischen dem Fußbodenbelag und Treppenauf- oder abgängen.

Die Treppe ist hell und blendfrei ausgeleuchtet.

Nebeneingang über Aufzug

Weg vom Parkplatz zum Nebeneingang mit Aufzug



Weg vom Parkplatz
zum Nebeneingang
mit Aufzug

©Manuela Fischer



Weg vom Parkplatz
zum Nebeneingang
mit Aufzug

©Manuela Fischer



Weg vom Parkplatz
zum Nebeneingang
mit Aufzug

©Manuela Fischer



Weg vom Parkplatz
zum Nebeneingang
mit Aufzug

©Manuela Fischer



Weg vom Parkplatz
zum Nebeneingang
mit Aufzug

©Manuela Fischer



Weg vom Parkplatz
zum Nebeneingang
mit Aufzug

©Manuela Fischer

Breite des Weges: 110 cm

Länge des Weges: 45 m

Es ist keine Gehwegbegrenzung vorhanden.

Anmerkungen für den Gast: abgesenkter Bürgersteig zwischen Parkplatz und Weg zum Aufzug

Aufzug



Aufzug

©Manuela Fischer



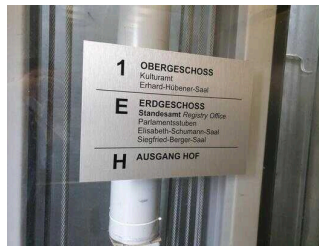
Aufzug

©Manuela Fischer



Ein-/Ausstieg im EG zum Eiscafé

©Manuela Fischer



Aufzug

©Manuela Fischer



Aufzug

©Manuela Fischer

Der Aufzug ist nicht hell und blendfrei ausgeleuchtet.

Es gibt ein horizontales Bedientableau.

Die Bedienelemente und die Beschilderung sind visuell kontrastreich gestaltet.

Die Bedienelemente und die Beschilderung sind taktil erfassbar.

Die Beschilderung ist nicht in Brailleschrift vorhanden.

Die Halteposition wird durch Sprache angesagt.

Eiscafé

Eistheke im Gastraum 1



Eistheke im Gastraum 1

©Manuela Fischer



Eistheke im Gastraum 1

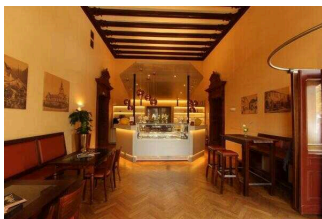
©Manuela Fischer

Die Gehbahn von der Eingangstür zum Schalter/Tresen/zur Kasse ist nicht mit visuell kontrastreichen Markierungen (z.B. Teppich) gekennzeichnet.

Die Gehbahn von der Eingangstür zum Schalter/Tresen/zur Kasse ist nicht mit taktil erfassbaren Markierungen (z.B. Bodenindikatoren) gekennzeichnet.

Speiseraum

Gastraum 1 mit Eistheke



Gastraum 1 mit Eistheke

©Eiscafé Eisheimisch



Gastraum 1 mit Eistheke

©Manuela Fischer



Gastraum 1 mit Eistheke

©Manuela Fischer



Gastraum 1 mit Eistheke

©Manuela Fischer



Gastraum 1 mit Eistheke

©Manuela Fischer

Es sind keine Hindernisse, z.B. in den Raum ragende Gegenstände, vorhanden.

Speisekarte

Die Schrift der Speisekarte ist schnörkellos und visuell kontrastreich gestaltet.

Es ist keine Speisekarte in Großschrift vorhanden.

Anmerkungen für den Gast: Die Tische sind in einer Höhe von 64 cm unterfahrbar.

Gastraum 3



Gastraum 3

©Manuela Fischer

Es sind keine Hindernisse, z.B. in den Raum ragende Gegenstände, vorhanden.

Speisekarte

Die Schrift der Speisekarte ist schnörkellos und visuell kontrastreich gestaltet.

Es ist keine Speisekarte in Großschrift vorhanden.

Anmerkungen für den Gast: 8 m tief x 8 m breit

Gastraum 2



Gastraum 2

©Manuela Fischer



Gastraum 2

©Manuela Fischer

Es sind keine Hindernisse, z.B. in den Raum ragende Gegenstände, vorhanden.

Speisekarte

Die Schrift der Speisekarte ist schnörkellos und visuell kontrastreich gestaltet.

Es ist keine Speisekarte in Großschrift vorhanden.

Anmerkungen für den Gast: 5 m tief x 8 m breit

Aufzug



Aufzug

©Manuela Fischer



Aufzug

©Manuela Fischer



Ein-/Ausstieg im EG zum Eiscafé

©Manuela Fischer



Aufzug

©Manuela Fischer



Aufzug

©Manuela Fischer

Der Aufzug ist nicht hell und blendfrei ausgeleuchtet.

Es gibt ein horizontales Bedientableau.

Die Bedienelemente und die Beschilderung sind visuell kontrastreich gestaltet.

Die Bedienelemente und die Beschilderung sind taktil erfassbar.

Die Beschilderung ist nicht in Brailleschrift vorhanden.

Die Halteposition wird durch Sprache angesagt.

Flur/Weg/Gang innen

Weg vom Aufzug zum Eingang Gastraum 3 Eiscafé



Blick auf den Eingang
Gastraum 3

©Manuela Fischer



Blick von Gastraum 3
auf den Aufzug

©Manuela Fischer

Länge des Flurs/Weges/Ganges: 12 m

Es sind keine Hindernisse, z.B. in den Weg ragende Gegenstände, vorhanden.

Weg vom Eingang an der Treppe zur Eistheke



Weg vom Eingang
an der Treppe zur
Eistheke

©Manuela Fischer

Länge des Flurs/Weges/Ganges: 6 m

Es sind keine Hindernisse, z.B. in den Weg ragende Gegenstände, vorhanden.

Weg von Gastraum 1 zu Gastraum 2 und 3



Weg von Gastraum 1
zu Gastraum 2 und 3

©Manuela Fischer



Weg von Gastraum 1
zu Gastraum 2 und 3

©Manuela Fischer

Länge des Flurs/Weges/Ganges: 5 m

Es sind keine Hindernisse, z.B. in den Weg ragende Gegenstände, vorhanden.

Tür

1. OG: Tür zwischen Flur vom Aufzug und Gastraum 3



1. OG: Tür zwischen
Flur vom Aufzug und
Gastraum 3

©Manuela Fischer

Art der Tür: Einflügel

Die Tür wird mit eigenem Kraftaufwand geöffnet. Die Tür wird durch eine Servicekraft geöffnet.

Die Tür bzw. der Türrahmen ist visuell kontrastreich zur Umgebung abgesetzt.

Baugleiche Türen zu Gastraum 2 und 3



Baugleiche Türen zu
Gastraum 2 und 3

©Manuela Fischer



Baugleiche Türen zu
Gastraum 2 und 3

©Manuela Fischer

Art der Tür: Einflügel

Die Tür wird mit eigenem Kraftaufwand geöffnet. Die Tür wird durch eine Servicekraft geöffnet.

Die Tür bzw. der Türrahmen ist visuell kontrastreich zur Umgebung abgesetzt.

Öffentliches WC

Öffentliches WC für Menschen mit Behinderung



Öffentliches WC
für Menschen mit
Behinderung

©Manuela Fischer



Öffentliches WC
für Menschen mit
Behinderung

©Manuela Fischer

Tür zum öffentlichen WC

Art der Tür: Einflügel

Die Tür wird mit eigenem Kraftaufwand geöffnet.

Die Tür bzw. der Türrahmen ist nicht visuell kontrastreich zur Umgebung abgesetzt.

Weg vom Gastraum 1 zur Flurtür Richtung WC



Weg vom Gastraum 1
zur Flurtür Richtung
WC

©Manuela Fischer



Weg vom Gastraum 1
zur Flurtür Richtung
WC

©Manuela Fischer



Weg vom Gastraum 1
zur Flurtür Richtung
WC

©Manuela Fischer

Länge des Flurs/Weges/Ganges: 5 m

Es sind keine Hindernisse, z.B. in den Weg ragende Gegenstände, vorhanden.

Tür

Tür zum Flur Richtung WC



Tür zum Flur Richtung
WC

©Manuela Fischer

Art der Tür: Zweiflügel

Die Tür wird mit eigenem Kraftaufwand geöffnet.

Die Tür bzw. der Türrahmen ist visuell kontrastreich zur Umgebung abgesetzt.

Tür zum WC-Bereich



Tür zum WC-Bereich

©Manuela Fischer

Art der Tür: Einflügel

Die Tür wird mit eigenem Kraftaufwand geöffnet.

Die Tür bzw. der Türrahmen ist visuell kontrastreich zur Umgebung abgesetzt.

Hilfsmittel

Alarm/Hilfsmittel

Aufzug: EG-OG

Ein abgehender Notruf im Aufzug wird akustisch bestätigt, z.B. durch eine Gegensprechanlage.

Assistenzhunde (Begleithunde, Blindenführhunde etc.) dürfen in alle relevanten Bereiche/Räume des Betriebes/Angebotes mitgebracht werden.

Es werden Hilfsmittel angeboten.

Rollstuhl, Lesehilfen (Lesebrille, Lupen etc.),

Es ist keine Speisekarte in Brailleschrift oder auf einer barrierefreien Internetseite verfügbar.

Anmerkungen für den Gast: WLAN wird kostenfrei angeboten.

Bedienelemente / Leitsystem

Visuell taktile Gestaltung

Die Bedienelemente (z.B. Türgriffe, Lichtschalter, Notruftaster) sind im gesamten Gebäude/Objekt taktil erfassbar.

Die Bedienelemente (z.B. Türgriffe, Lichtschalter, Notruftaster) sind überwiegend visuell kontrastreich gestaltet.

Die Gehbahnen in Fluren/Wegen/Gängen sind im gesamten Gebäude/Objekt visuell kontrastreich zur Umgebung abgesetzt.

Die Gehbahnen in Fluren/Wegen/Gängen sind im gesamten Gebäude/Objekt nicht mit taktil erfassbaren Markierungen gekennzeichnet. Die Wände oder andere bauliche Elemente können nicht zur Orientierung genutzt werden.

Alle erhobenen und für den Gast nutzbaren Bereiche (Eingangsbereich, Kasse/Tresen, Schlafräume, Flure, Gänge) sind gut, d.h. hell und blendfrei, ausgeleuchtet.

Die Beschilderung ist in gut lesbarer Schrift gestaltet.

Es besteht zwischen Schrift/Piktogramm und Hintergrund ein guter visueller Kontrast.

Informationen sind nicht taktil erfassbar.

Informationen zur Orientierung sind in Schriftform verfügbar. Informationen zur Orientierung sind in fotorealistischer Darstellung oder in Form von Piktogrammen verfügbar.